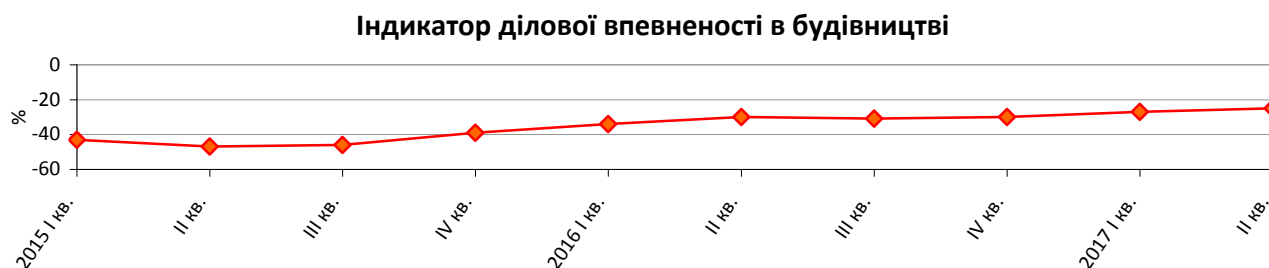


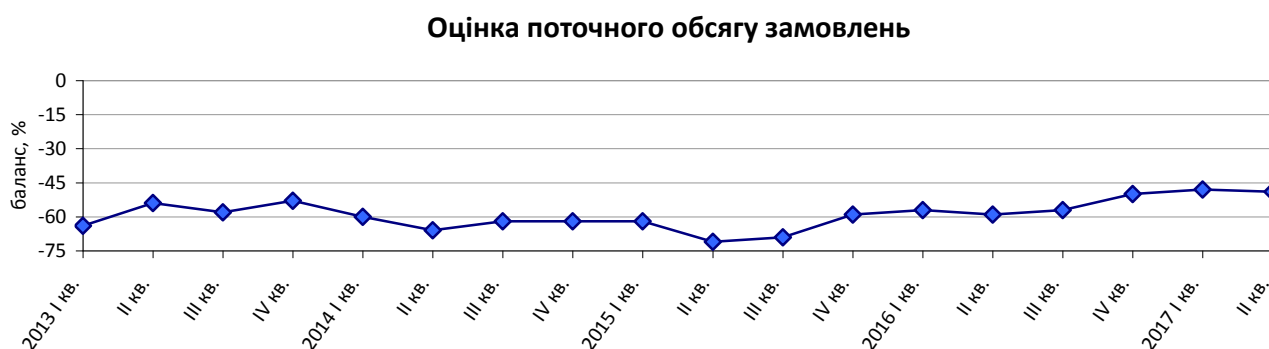
Очікування будівельних підприємств у II кварталі 2017 року¹ щодо перспектив розвитку їхньої ділової активності

У II кварталі 2017р. *індикатор ділової впевненості в будівництві*² підвищився порівняно з I кварталом 2017р. на 2 в.п. і становить (-25%).



Складові для розрахунку цього індикатора мають такі від'ємні сезонно скориговані значення балансів:

- ❖ оцінка поточного обсягу замовлень становить (-49%);



- ❖ очікування щодо змін кількості працівників у квітні-червні 2017р. – (-1%).

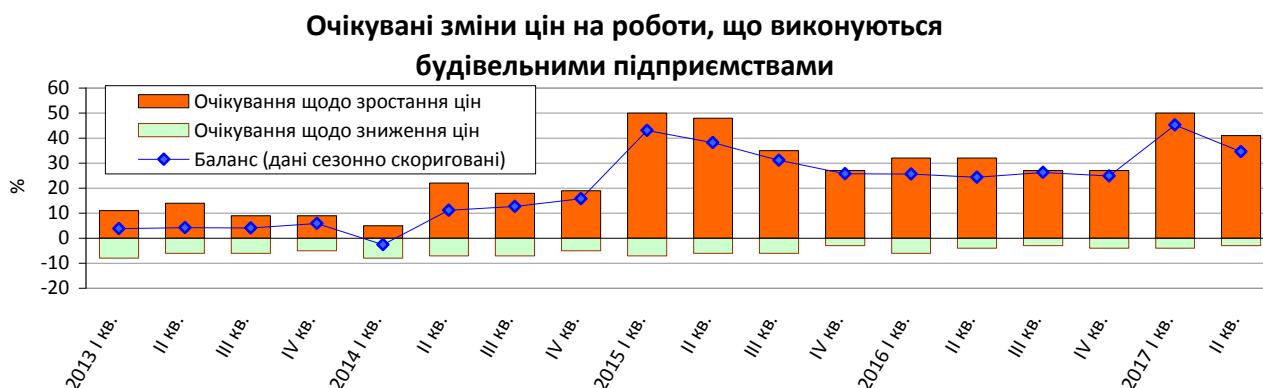


¹ Без урахування тимчасово окупованої території Автономної Республіки Крим та м. Севастополя, з 2014 року також без частини зони проведення антитерористичної операції.

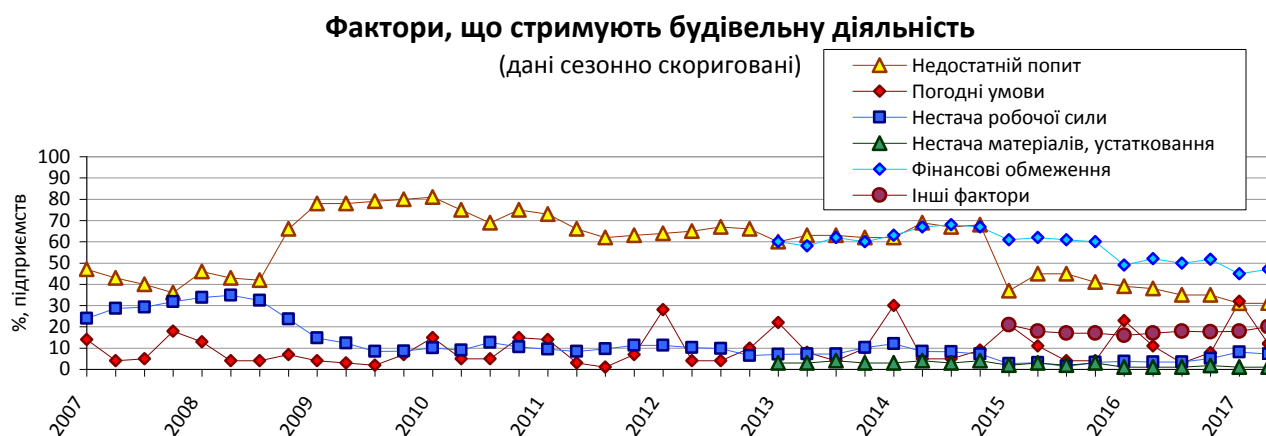
² Індикатор обчислено відповідно до Методики розрахунку індикаторів ділових очікувань згідно з вимогами розширеного Спеціального стандарту поширення даних Міжнародного валютного фонду, затвердженої наказом Держстату від 30.12.2014 № 411.

За результатами обстеження будівельних підприємств виявлено такі **очікування респондентів** щодо стану їхньої ділової активності на II квартал 2017р. порівняно з попереднім кварталом.

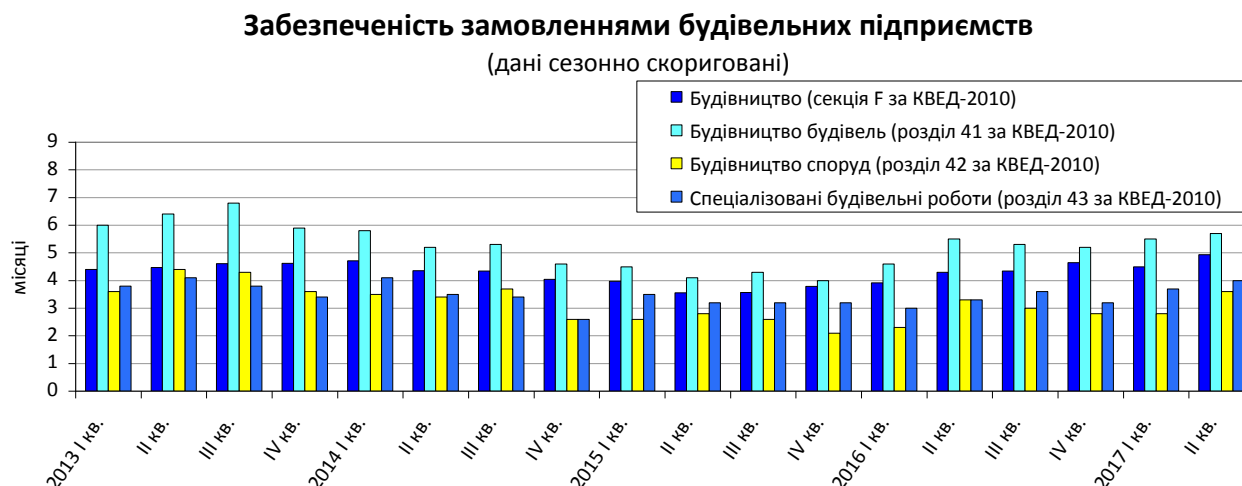
- Зростання цін на роботи, що виконуються будівельними підприємствами.



- Зниження впливу такого стримуючого будівельну діяльність чинника, як несприятливі погодні умови.



- Підвищення рівня забезпеченості замовленнями на будівельні роботи, який у середньому становить 5 місяців проти 4 у I кварталі 2017 року.



**Результати опитування будівельних підприємств
у квітні 2017 року**

(відсотків до загальної кількості опитаних підприємств)

Будівництво (секція F за КВЕД-2010)	<i>Результати опитування 626 підприємств</i>						
	Як змінився обсяг виконаних будівельних робіт за січень-березень 2017р.	збіль- шився	не змінився	змен- шився	не відповіли	баланс	зміна балансу до I кв. 2017, в.п.
		22	36	41	1	-19	-26
	Як Ви оцінюєте поточний обсяг замовлень	більш ніж достатній (вище норми)	достатній (нормальний для сезону)	недостатній (нижче норми)	не відповіли	баланс	зміна балансу до I кв. 2017, в.п.
		2	47	51	0	-49	-1
	Як, на Вашу думку, зміняться у квітні-червні 2017р.:	більше	без змін	менше	не відповіли	баланс	зміна балансу до I кв. 2017, в.п.
	кількість працівників	19	66	14	1	5	21
	ціни на роботи, що виконуються підприємством	41	55	3	1	38	-8

Будівництво будівель (розділ 41 за КВЕД-2010)	<i>Результати опитування 372 підприємств</i>						
	Як змінився обсяг виконаних будівельних робіт за січень-березень 2017р.	збіль- шився	не змінився	змен- шився	не відповіли	баланс	зміна балансу до I кв. 2017, в.п.
		25	38	37	0	-12	-21
	Як Ви оцінюєте поточний обсяг замовлень	більш ніж достатній (вище норми)	достатній (нормальний для сезону)	недостатній (нижче норми)	не відповіли	баланс	зміна балансу до I кв. 2017, в.п.
		1	51	47	1	-46	-2
	Як, на Вашу думку, зміняться у квітні-червні 2017р.:	більше	без змін	менше	не відповіли	баланс	зміна балансу до I кв. 2017, в.п.
	кількість працівників	17	68	14	1	3	15
	ціни на роботи, що виконуються підприємством	41	55	3	1	38	-9

Будівництво споруд (розділ 42 за КВЕД-2010)	Результати опитування 110 підприємств						
	Як змінився обсяг виконаних будівельних робіт за січень-березень 2017р.	збільшився	не змінився	зменшився	не відповіли	баланс	зміна балансу до I кв. 2017, в.п.
		18	31	51	0	-33	-39
	Як Ви оцінюєте поточний обсяг замовлень	більш ніж достатній (вище норми)	достатній (нормальний для сезону)	недостатній (нижче норми)	не відповіли	баланс	зміна балансу до I кв. 2017, в.п.
		1	44	55	0	-54	-3
	Як, на Вашу думку, зміняться у квітні-червні 2017р.:	більше	без змін	менше	не відповіли	баланс	зміна балансу до I кв. 2017, в.п.
	кількість працівників	35	53	11	1	24	49
	ціни на роботи, що виконуються підприємством	46	51	2	1	44	3

Спеціалізовані будівельні роботи (розділ 43 за КВЕД-2010)	Результати опитування 144 підприємств						
	Як змінився обсяг виконаних будівельних робіт за січень-березень 2017р.	збіль- шився	не змінився	змен- шився	не відповіли	баланс	зміна балансу до I кв. 2017, в.п.
		19	33	47	1	-28	-31
	Як Ви оцінюєте поточний обсяг замовлень	більш ніж достатній (вище норми)	достатній (нормальний для сезону)	недостатній (нижче норми)	не відповіли	баланс	зміна балансу до I кв. 2017, в.п.
		3	40	56	1	-53	5
	Як, на Вашу думку, зміняться у квітні-червні 2017р.:	більше	без змін	менше	не відповіли	баланс	зміна балансу до I кв. 2017, в.п.
	кількість працівників	12	69	18	1	-6	11
	ціни на роботи, що виконуються підприємством	38	60	1	1	37	-12