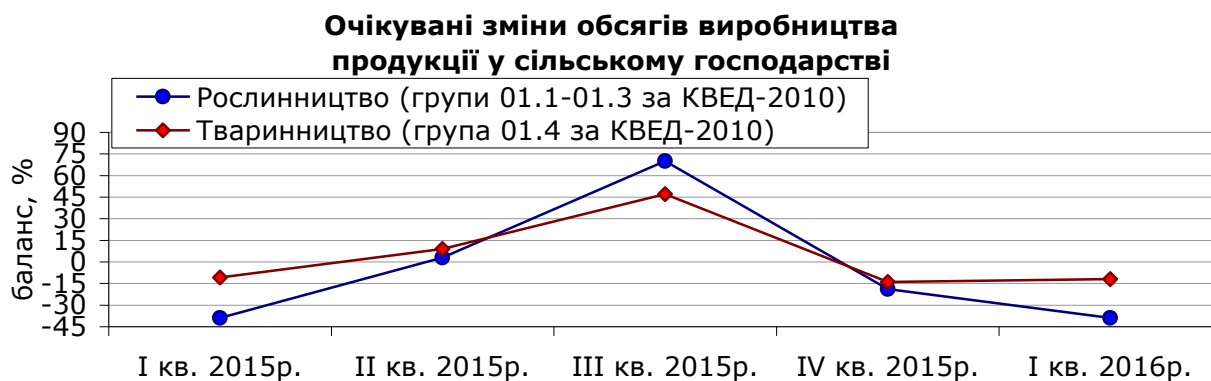


## Очікування сільськогосподарських підприємств у I кварталі 2016 року<sup>1</sup> щодо перспектив розвитку їхньої ділової активності

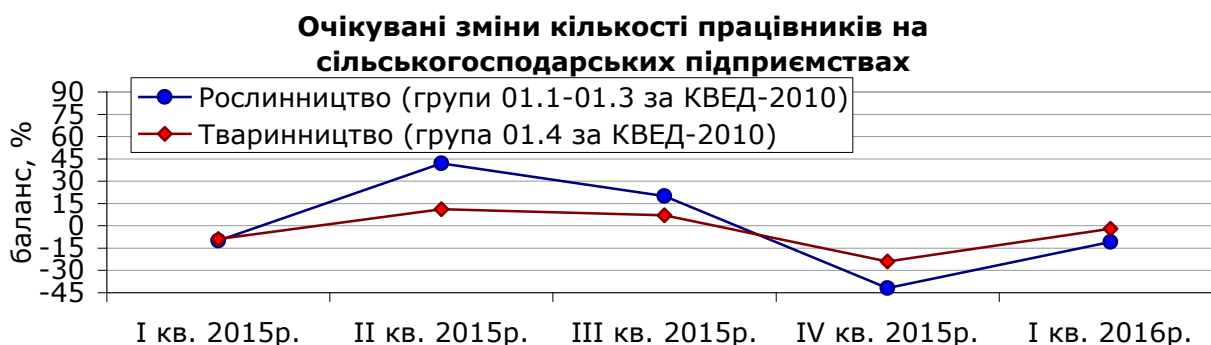
За результатами обстеження сільськогосподарських підприємств виявлено такі **очікування респондентів** щодо стану їхньої ділової активності на I квартал 2016 року порівняно з попереднім кварталом.

➤ Зменшення обсягів виробництва продукції сільськогосподарськими підприємствами.

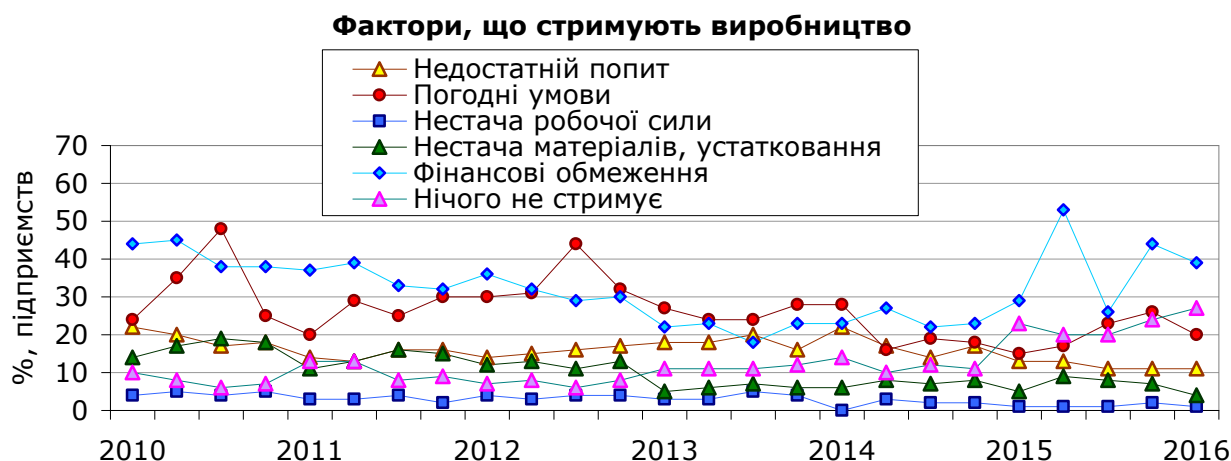


➤ Зростання цін на продукцію сільськогосподарських підприємств.

➤ Уповільнення темпів зменшення кількості працівників на сільськогосподарських підприємствах.



➤ Зменшення впливу таких стримуючих сільськогосподарську діяльність чинників, як фінансові обмеження, несприятливі погодні умови, нестача матеріалів та устаткування.



<sup>1</sup> Без урахування тимчасово окупованої території Автономної Республіки Крим та м. Севастополя, з 2014 року також без частини зони проведення антитерористичної операції.

**Результати опитування сільськогосподарських підприємств  
у січні 2016 року**

(відсотків до загальної кількості опитаних підприємств)

Сільське господарство (розділ 01, крім груп 01.6, 01.7 за КВЕД-2010)	Результати опитування 856 підприємств						
	Як змінився обсяг виробленої продукції за жовтень-грудень 2015 року	збіль- шився	не змінився	змен- шився	не відповіли	баланс	зміна балансу до IV кв. 2015р., в.п.
		27	37	36	0	-9	-60
	Як змінився обсяг реалізованої продукції на зовнішніх ринках за жовтень-грудень 2015 року:	збіль- шився	не змінився	змен- шився	немає експорту	баланс	зміна балансу до IV кв. 2015р., в.п.
	у межах ЄС	8	10	6	76	2	-7
	за межами ЄС	3	9	4	84	-1	-3
	Як Ви оцінюєте поточний обсяг запасів готової продукції	дуже великий	достатній	дуже малий	немає запасів готової продукції	баланс	зміна балансу до IV кв. 2015р., в.п.
		1	71	14	14	-13	-4
	Як, на Вашу думку, зміняться у січні-березні 2016 року:	більше	без змін	менше	не відповіли	баланс	зміна балансу до IV кв. 2015р., в.п.
	обсяг виробленої продукції	9	51	40	0	-31	-14
	ціни на продукцію підприємства	36	52	12	0	24	-6
кількість працівників	10	72	18	0	-8	26	

Рослинництво (групи 01.1-01.3 за КВЕД-2010)	Результати опитування 589 підприємств						
	Як змінився обсяг виробленої продукції за жовтень-грудень 2015 року	збіль- шився	не змінився	змен- шився	не відповіли	баланс	зміна балансу до IV кв. 2015р., в.п.
		29	35	36	0	-7	-67
	Як змінився обсяг реалізованої продукції на зовнішніх ринках за жовтень-грудень 2015 року:	збіль- шився	не змінився	змен- шився	немає експорту	баланс	зміна балансу до IV кв. 2015р., в.п.
	у межах ЄС	9	10	6	75	3	-8
	за межами ЄС	4	9	5	82	-1	-4

Рослинництво (групи 01.1-01.3 за КВЕД-2010)	<b>Як Ви оцінюєте поточний обсяг запасів готової продукції</b>	дуже великий	достатній	дуже малий	немає запасів готової продукції	баланс	зміна балансу до IV кв. 2015р., в.п.
		0	70	14	16	-14	-5
	<b>Як, на Вашу думку, зміняться у січні-березні 2016 року:</b>	більше	без змін	менше	не відповіли	баланс	зміна балансу до IV кв. 2015р., в.п.
	обсяг виробленої продукції	5	50	44	1	-39	-20
	ціни на продукцію підприємства	40	50	9	1	31	-1
	кількість працівників	11	67	22	0	-11	31

Тваринництво (група 01.4 за КВЕД-2010)	Результати опитування 249 підприємств						
	<b>Як змінився обсяг виробленої продукції за жовтень-грудень 2015 року</b>	збіль- шився	не змінився	змен- шився	не відповіли	баланс	зміна балансу до IV кв. 2015р., в.п.
		22	40	37	1	-15	-53
	<b>Як змінився обсяг реалізованої продукції на зовнішніх ринках за жовтень-грудень 2015 року:</b>	збіль- шився	не змінився	змен- шився	немає експорту	баланс	зміна балансу до IV кв. 2015р., в.п.
	у межах ЄС	5	10	4	81	1	-4
	за межами ЄС	1	9	2	88	-1	-2
	<b>Як Ви оцінюєте поточний обсяг запасів готової продукції</b>	дуже великий	достатній	дуже малий	немає запасів готової продукції	баланс	зміна балансу до IV кв. 2015р., в.п.
		0	74	12	14	-12	-5
	<b>Як, на Вашу думку, зміняться у січні-березні 2016 року:</b>	більше	без змін	менше	не відповіли	баланс	зміна балансу до IV кв. 2015р., в.п.
	обсяг виробленої продукції	17	53	29	1	-12	2
	ціни на продукцію підприємства	26	56	18	0	8	-20
	кількість працівників	7	83	9	1	-2	22