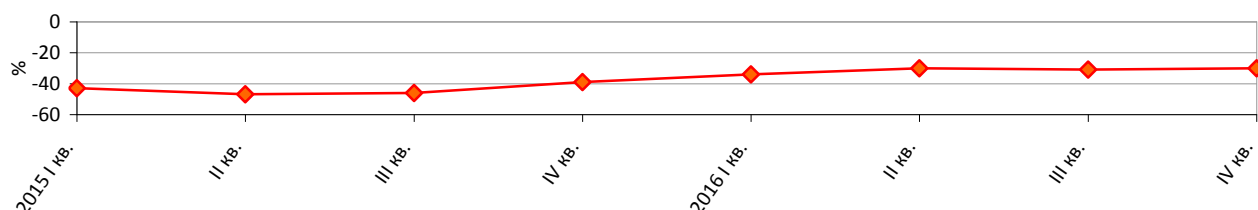


Очікування будівельних підприємств у IV кварталі 2016 року¹ щодо перспектив розвитку їхньої ділової активності

У IV кварталі 2016р. *індикатор ділової впевненості в будівництві*² підвищився порівняно з III кварталом 2016р. на 1 в.п. і становить (-30%).

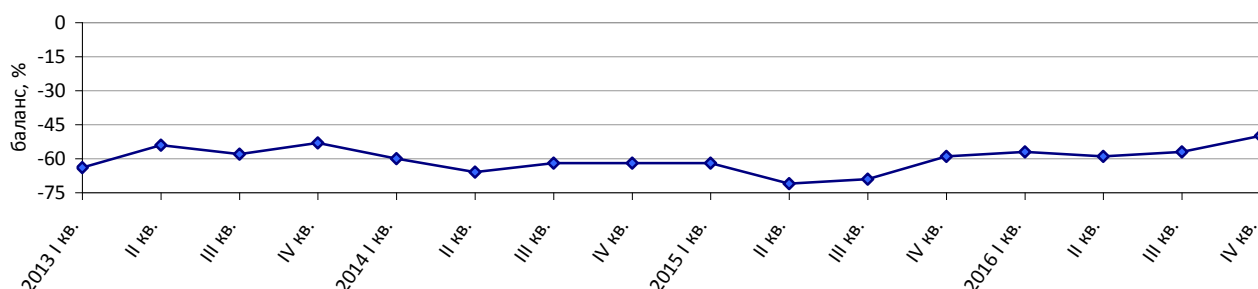
Індикатор ділової впевненості в будівництві



Складові для розрахунку цього індикатора мають такі від'ємні сезонно скориговані значення балансів:

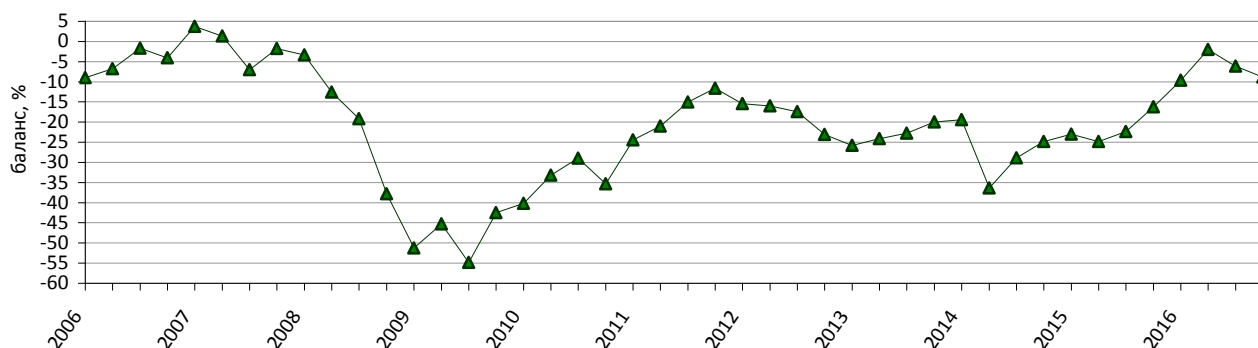
- ❖ оцінка поточного обсягу замовлень становить (-50%);

Оцінка поточного обсягу замовлень



- ❖ очікування щодо змін кількості працівників у жовтні-грудні 2016р. – (-9%).

Очікувані зміни кількості працівників на будівельних підприємствах (дані сезонно скориговані)

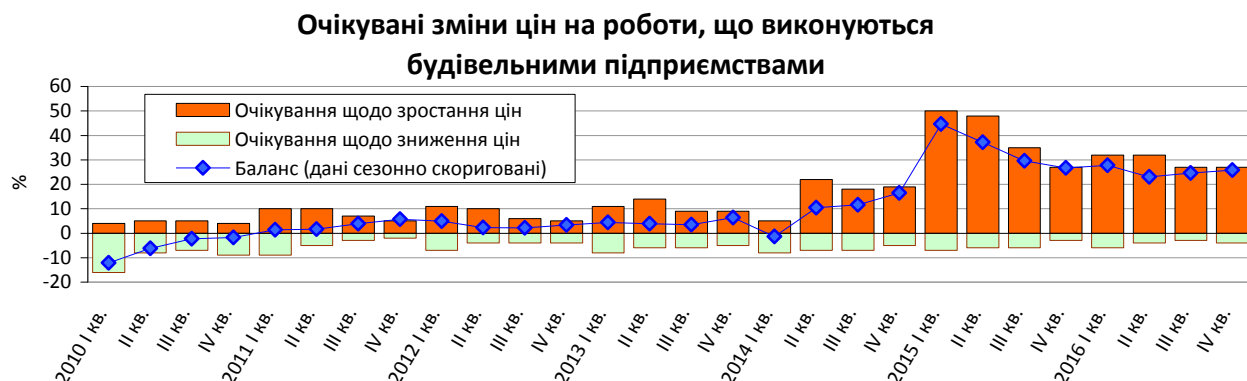


¹ Без урахування тимчасово окупованої території Автономної Республіки Крим та м. Севастополя, з 2014 року також без частини зони проведення антитерористичної операції.

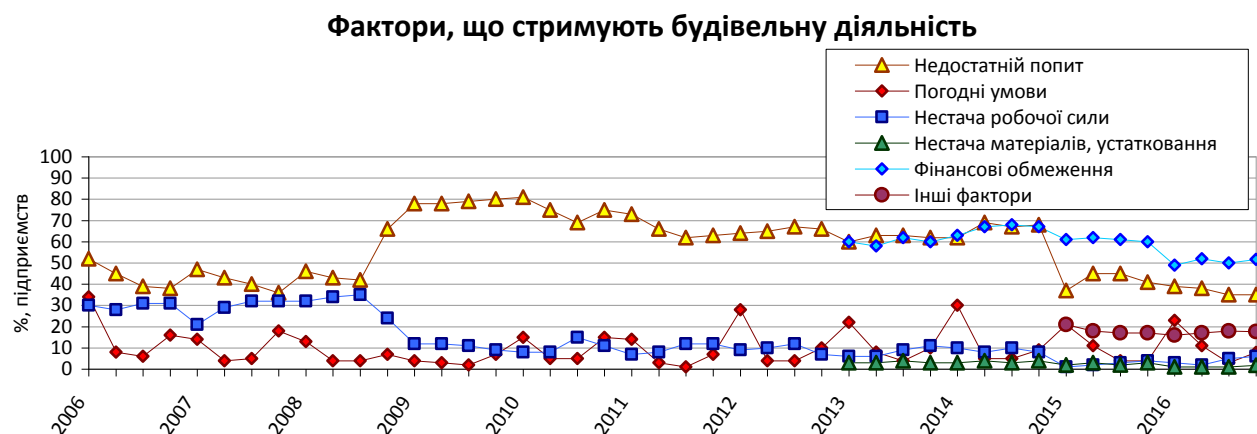
² Індикатор обчислено відповідно до Методики розрахунку індикаторів ділових очікувань згідно з вимогами розширеного Спеціального стандарту поширення даних Міжнародного валютного фонду, затвердженої наказом Держстату від 30.12.2014 № 411.

За результатами обстеження будівельних підприємств виявлено такі **очікування респондентів** щодо стану їхньої ділової активності на IV квартал 2016р. порівняно з попереднім кварталом.

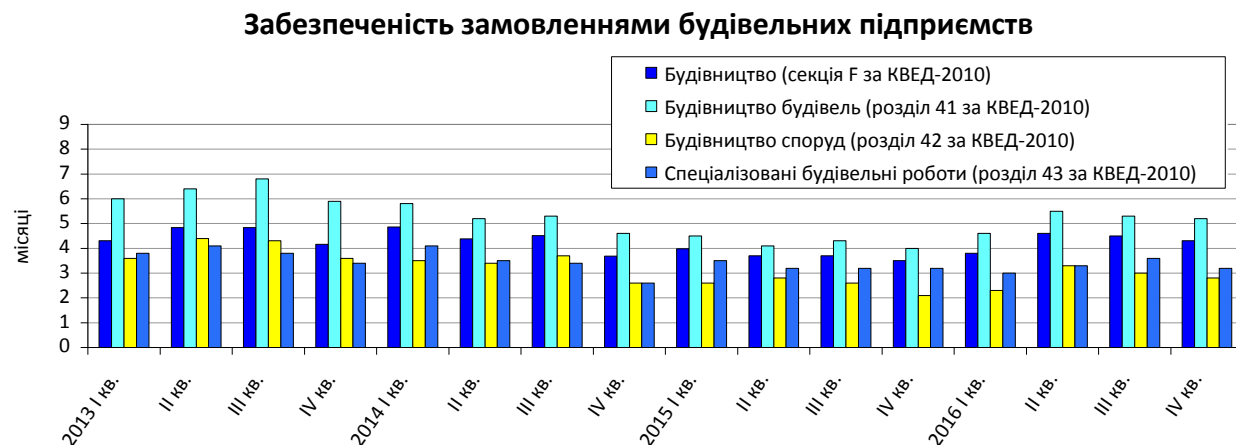
- Зростання цін на роботи, що виконуються будівельними підприємствами.



- Посилення впливу таких стримуючих будівельну діяльність факторів, як несприятливі погодні умови та фінансові обмеження.



- Забезпеченість замовленнями на будівельні роботи, як і в III кварталі 2016р., – у середньому на 4 місяці.



**Результати опитування будівельних підприємств
у жовтні 2016 року**

(відсотків до загальної кількості опитаних підприємств)

<i>Будівництво (секція F за КВЕД-2010)</i>	<i>Результати опитування 606 підприємств</i>						
	Як змінився обсяг виконаних будівельних робіт за липень-вересень 2016р.	збіль- шився	не змінився	змен- шився	не відповіли	баланс	<i>зміна балансу до III кв. 2016, в.п.</i>
		34	42	24	0	10	-2
	Як Ви оцінюєте поточний обсяг замовлень	більш ніж достатній (вище норми)	достатній (нормальний для сезону)	недостатній (нижче норми)	не відповіли	баланс	<i>зміна балансу до III кв. 2016, в.п.</i>
		2	46	52	0	-50	7
	Як, на Вашу думку, зміняться в жовтні-грудні 2016р.:	більше	без змін	менше	не відповіли	баланс	<i>зміна балансу до III кв. 2016, в.п.</i>
		10	70	20	0	-10	-10
	кількість працівників	10	70	20	0	-10	-10
	ціни на роботи, що виконуються підприємством	27	68	4	1	23	-1

<i>Будівництво будівель (розділ 41 за КВЕД-2010)</i>	<i>Результати опитування 366 підприємств</i>						
	Як змінився обсяг виконаних будівельних робіт за липень-вересень 2016р.	збіль- шився	не змінився	змен- шився	не відповіли	баланс	<i>зміна балансу до III кв. 2016, в.п.</i>
		27	48	24	1	3	-8
	Як Ви оцінюєте поточний обсяг замовлень	більш ніж достатній (вище норми)	достатній (нормальний для сезону)	недостатній (нижче норми)	не відповіли	баланс	<i>зміна балансу до III кв. 2016, в.п.</i>
		2	47	51	0	-49	5
	Як, на Вашу думку, зміняться в жовтні-грудні 2016р.:	більше	без змін	менше	не відповіли	баланс	<i>зміна балансу до III кв. 2016, в.п.</i>
		11	69	20	0	-9	-11
	кількість працівників	11	69	20	0	-9	-11
	ціни на роботи, що виконуються підприємством	29	67	4	0	25	1

Будівництво споруд (розділ 42 за КВЕД-2010)	Результати опитування 117 підприємств						
	Як змінився обсяг виконаних будівельних робіт за липень-вересень 2016р.	збіль- шився	не змінився	змен- шився	не відповіли	баланс	зміна балансу до III кв. 2016, в.п.
		48	30	21	1	27	10
	Як Ви оцінюєте поточний обсяг замовлень	більш ніж достатній (вище норми)	достатній (нормальний для сезону)	недостатній (нижче норми)	не відповіли	баланс	зміна балансу до III кв. 2016, в.п.
		1	50	49	0	-48	8
	Як, на Вашу думку, зміняться в жовтні-грудні 2016р.:	більше	без змін	менше	не відповіли	баланс	зміна балансу до III кв. 2016, в.п.
	кількість працівників	10	68	22	0	-12	-14
	ціни на роботи, що виконуються підприємством	29	66	5	0	24	-1

Спеціалізовані будівельні роботи (розділ 43 за КВЕД-2010)	Результати опитування 123 підприємств						
	Як змінився обсяг виконаних будівельних робіт за липень-вересень 2016р.	збіль- шився	не змінився	змен- шився	не відповіли	баланс	зміна балансу до III кв. 2016, в.п.
		41	32	27	0	14	6
	Як Ви оцінюєте поточний обсяг замовлень	більш ніж достатній (вище норми)	достатній (нормальний для сезону)	недостатній (нижче норми)	не відповіли	баланс	зміна балансу до III кв. 2016, в.п.
		1	39	59	1	-58	6
	Як, на Вашу думку, зміняться в жовтні-грудні 2016р.:	більше	без змін	менше	не відповіли	баланс	зміна балансу до III кв. 2016, в.п.
	кількість працівників	6	76	18	0	-12	-5
	ціни на роботи, що виконуються підприємством	21	75	4	0	17	-6