



Соціально-економічний розвиток України

за січень–листопад 2015 року

(без урахування тимчасово окупованої території
Автономної Республіки Крим та м.Севастополя,
за 2014 рік (річні дані) та 2015 рік – також без частини
зони проведення антитерористичної операції)



Державна служба статистики України



Зміст

| | Стор. |
|--|-------|
| Основні макроекономічні показники | 3 |
| Валовий внутрішній продукт | 4 |
| Споживчі ціни та ціни виробників | 8 |
| Промислове виробництво | 9 |
| Продукція сільського господарства | 10 |
| Капітальні інвестиції | 13 |
| Прямі іноземні інвестиції (акціонерний капітал)..... | 14 |
| Зовнішня торгівля | 15 |
| Ринок праці | 18 |
| Доходи населення..... | 19 |
| Заробітна плата..... | 21 |
| Прийняття в експлуатацію житла | 26 |
| Населення | 27 |



Основні макроекономічні показники за січень–листопад 2015 року

3

До відповідного
періоду
попереднього
року

Реальний ВВП (ІІІ квартал 2015р.)



–7,2%

Обсяг промислової продукції



–14,4%

Валова продукція сільського господарства



–4,7%

Капітальні інвестиції (січень–вересень 2015р.)



–6,0%

Експорт товарів та послуг (9 місяців 2015р.)



–30,8%

Імпорт товарів та послуг (9 місяців 2015р.)



–32,3%

Оборот роздрібної торгівлі



–21,4%

Реальний наявний дохід населення (ІІІ квартал 2015р.)



–26,6%

Реальна заробітна плата



–21,1%

Листопад до
грудня
попереднього
року

Індекс споживчих цін



42,3%

Індекс цін виробників промислової продукції



25,0%



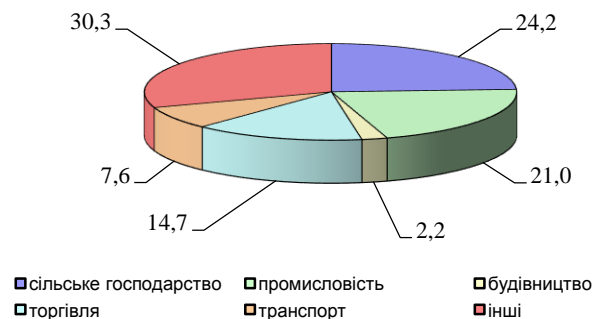
Валовий внутрішній продукт (ВВП)

4

ВВП України

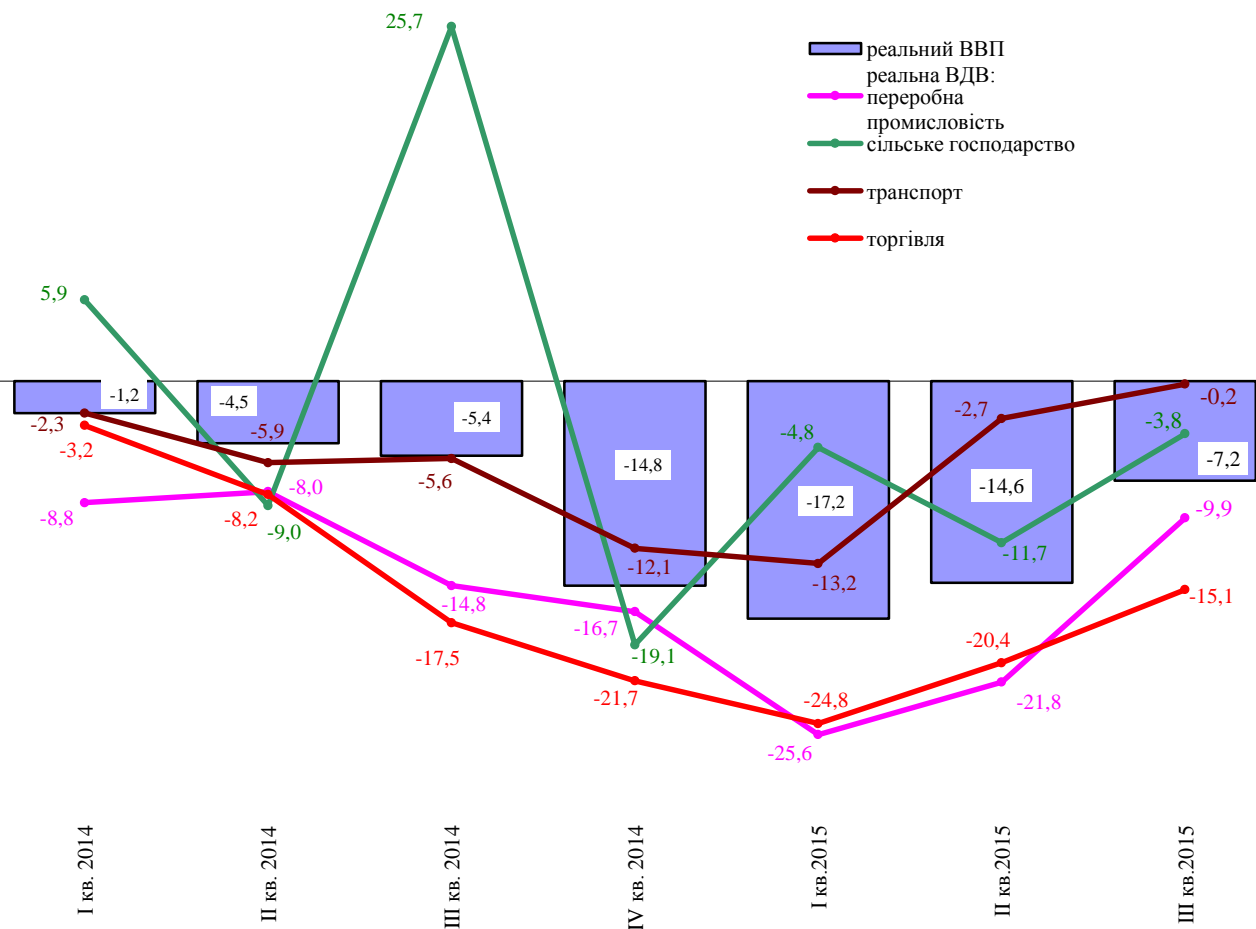
| | Млрд.грн. | У постійних цінах 2010 року, відсотків до відповідного періоду попереднього року | |
|-------------|-----------|--|-----------------|
| | | зміна обсягу | зміна дефлятора |
| 2010 | 1079,3 | 4,1 | 13,7 |
| 2011 | 1300,0 | 5,5 | 14,2 |
| 2012 | 1404,7 | 0,2 | 7,8 |
| 2013 | 1465,2 | 0,0 | 4,3 |
| 2014 | 1586,9 | -6,6 | 15,9 |
| 2015 | | | |
| I квартал | 367,6 | -17,2 | 41,5 |
| II квартал | 449,6 | -14,6 | 40,1 |
| III квартал | 555,0 | -7,2 | 37,8 |

Структура валової доданої вартості за III квартал 2015 року, %



Номинальний ВВП за III квартал 2015 року склав 555,0 млрд.грн.

Приріст, зниження (-) до відповідного періоду попереднього року (у постійних цінах 2010 року), %

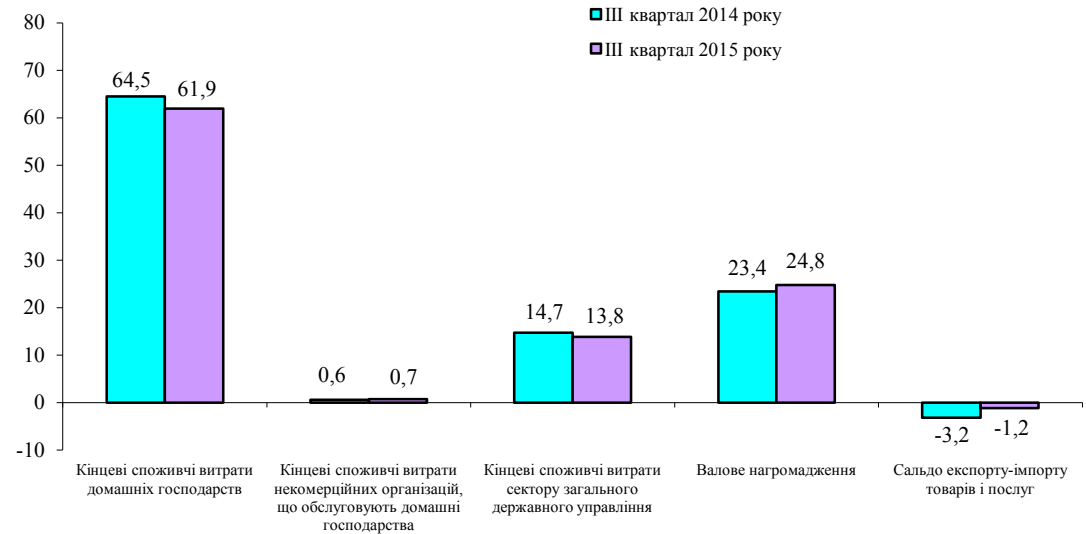




ВВП за категоріями кінцевого використання за III квартал 2015 року

| | У фактичних цінах | У постійних цінах 2010 року, відсотків до відповідного кварталу попереднього року | |
|---|-------------------|---|-----------------|
| | млн.грн. | зміна обсягу | зміна дефлятора |
| Валовий внутрішній продукт | 555044 | -7,2 | 37,8 |
| Кінцеві споживчі витрати | 423933 | -14,6 | 43,3 |
| домашніх господарств | 343896 | -17,8 | 49,4 |
| некомерційних організацій, що обслуговують домашні господарства | 3664 | 0,1 | 33,6 |
| сектору загального державного управління | 76373 | -2,5 | 22,5 |
| Валове нагромадження | 137628 | 1,3 | 33,7 |
| валове нагромадження основного капіталу | 65958 | -7,4 | 32,6 |
| зміна запасів матеріальних оборотних коштів | 71688 | x | 33,7 |
| придбання за виключенням вибуття цінностей | -18 | x | 64,7 |
| Сальдо експорту-імпорту товарів і послуг | -6517 | x | x |
| експорт товарів і послуг | 263452 | -11,3 | 45,0 |
| імпорт товарів і послуг (-) | 269969 | -18,5 | 51,4 |

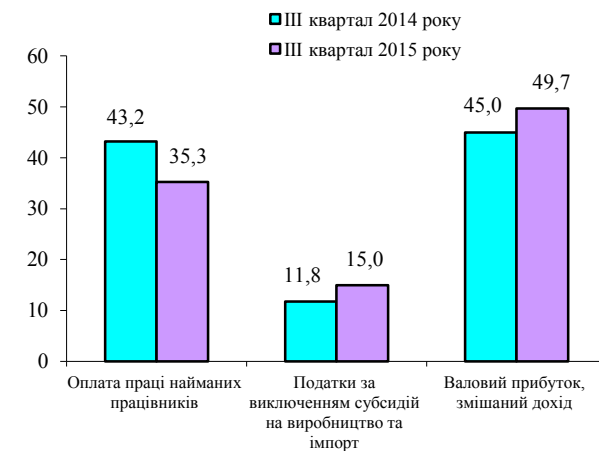
Структура ВВП за категоріями кінцевого використання, %



ВВП за категоріями доходу за III квартал 2015 року

| | Млн. грн. | Відсотків до підсумку |
|--|---------------|-----------------------|
| Валовий внутрішній продукт | 555044 | 100,0 |
| Оплата праці найманих працівників | 195609 | 35,3 |
| Податки за виключенням субсидій на виробництво та імпорт | 83455 | 15,0 |
| Валовий прибуток, змішаний дохід | 275980 | 49,7 |

Структура ВВП за категоріями доходу, %





Валовий внутрішній продукт (ВВП)

6

ВВП за категоріями кінцевого використання, млн.грн.

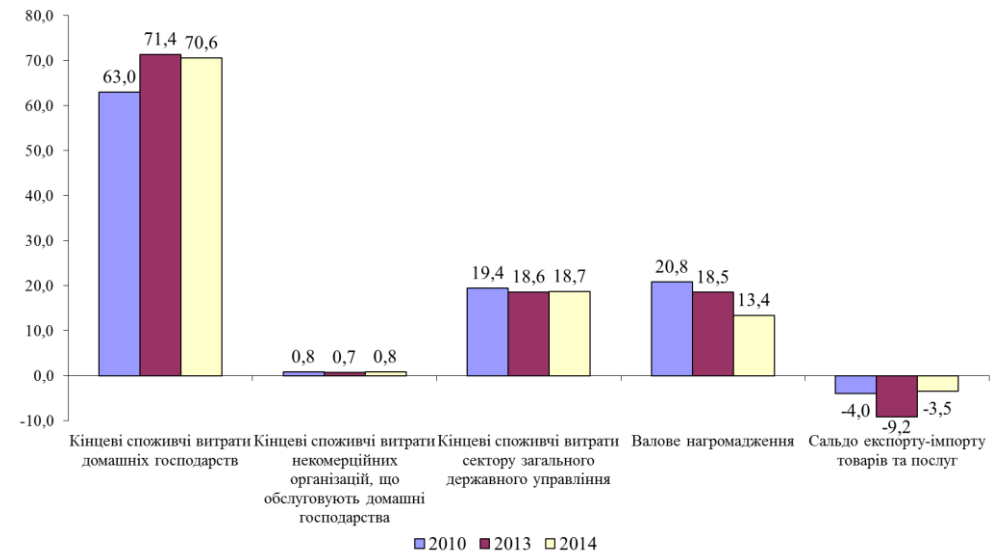
| | 2010 | 2013 | 2014 |
|---|----------------|----------------|----------------|
| Валовий внутрішній продукт | 1079346 | 1465198 | 1586915 |
| Кінцеві споживчі витрати | 897583 | 1329632 | 1429959 |
| домашніх господарств | 680164 | 1047096 | 1120876 |
| некомерційних організацій, що обслуговують домашні господарства | 8155 | 10265 | 12873 |
| сектору загального державного управління | 209264 | 272271 | 296210 |
| Валове нагромадження | 225296 | 270895 | 212591 |
| валове нагромадження основного капіталу | 183867 | 247054 | 224327 |
| зміна запасів матеріальних оборотних коштів ¹ | 41068 | 23641 | -12077 |
| придбання за виключенням вибуття цінностей | 361 | 200 | 341 |
| Сальдо експорту-імпорту товарів та послуг | -43533 | -135329 | -55635 |
| експорт товарів та послуг | 507869 | 629401 | 771129 |
| імпорт товарів та послуг (-) | 551402 | 764730 | 826764 |

ВВП за категоріями доходу, млн.грн.

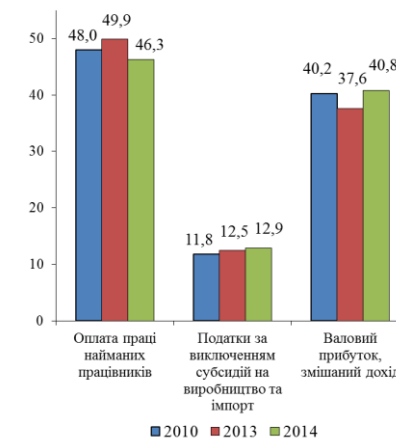
| | 2010 | 2013 | 2014 |
|--|----------------|----------------|----------------|
| Оплата праці найманих працівників | 518184 | 730653 | 734943 |
| Податки за виключенням субсидій на виробництво та імпорт | 127525 | 184323 | 204191 |
| Валовий прибуток, змішаний дохід | 433637 | 550222 | 647781 |
| Усього | 1079346 | 1465198 | 1586915 |

ВВП за 2014 рік склав 1,6 трлн.грн.

Структура ВВП за категоріями кінцевого використання, %



Структура ВВП за категоріями доходу, %

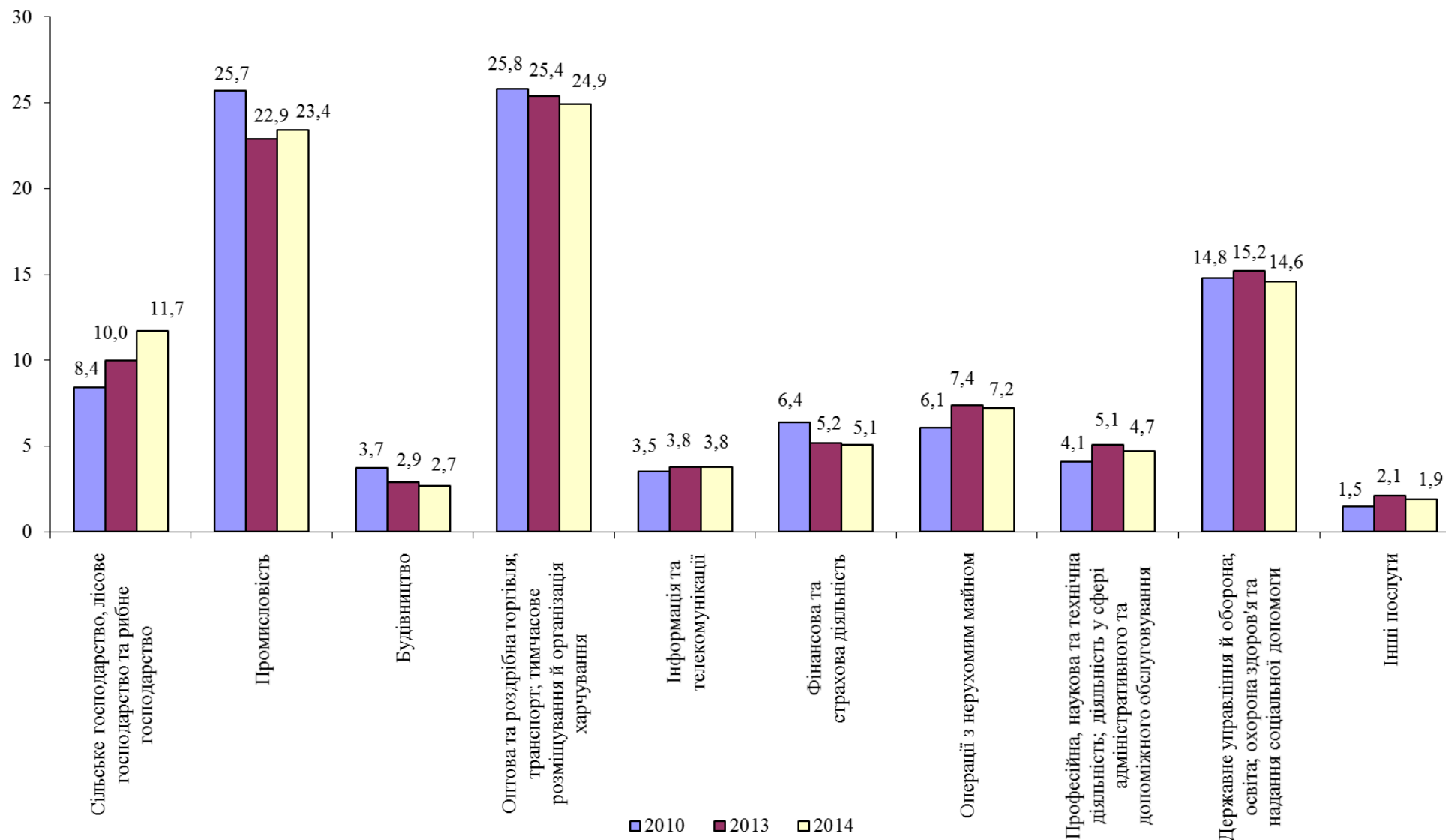




Валовий внутрішній продукт (ВВП)

7

Структура валової доданої вартості за видами економічної діяльності, %





Споживчі ціни та ціни виробників

8

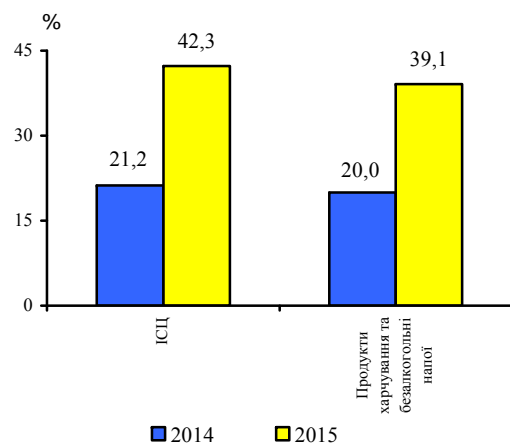
Зміни споживчих цін

(грудень до грудня попереднього року), %

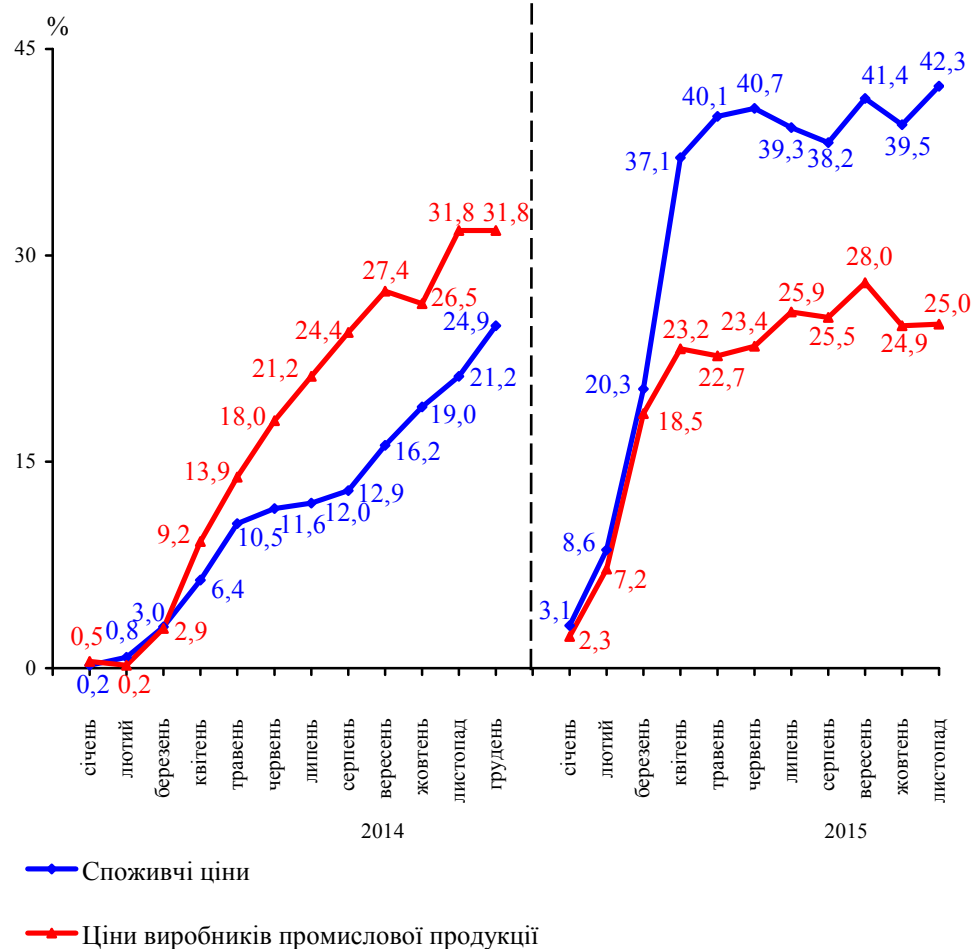
| | |
|------|------|
| 2010 | 9,4 |
| 2011 | 4,5 |
| 2012 | -0,2 |
| 2013 | 0,5 |
| 2014 | 24,9 |

Зміни споживчих цін

(листопад до грудня попереднього року)



(до грудня попереднього року)



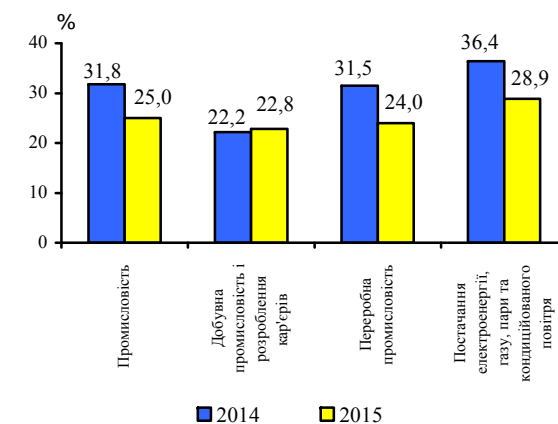
Зміни цін виробників промислової продукції

(грудень до грудня попереднього року), %

| | |
|------|------|
| 2010 | 18,7 |
| 2011 | 14,2 |
| 2012 | 0,3 |
| 2013 | 1,8 |
| 2014 | 31,8 |

Зміни цін виробників промислової продукції за основними видами промислової діяльності

(листопад до грудня попереднього року)





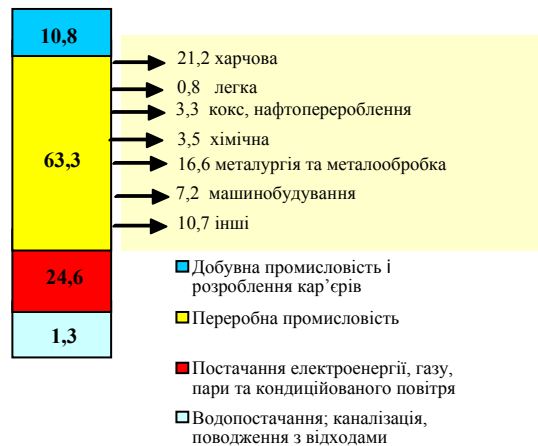
Промислове виробництво

9

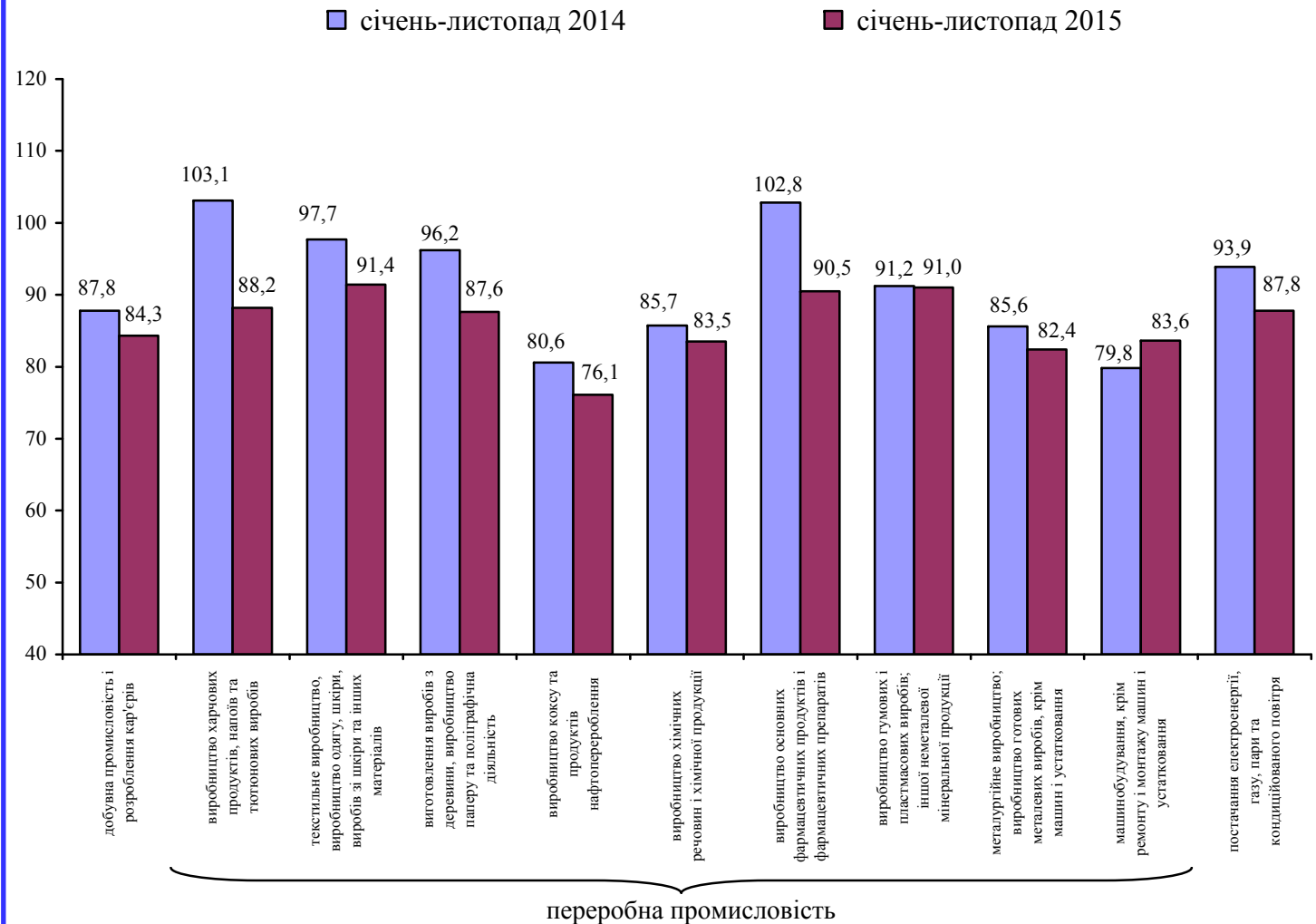
Індекси промислової продукції, %

| | Листопад 2015 до | | Січень–листопад 2015 до січня–листопада 2014 |
|--|------------------|----------------|--|
| | жовтня 2015 | листопада 2014 | |
| Промисловість | 98,3 | 95,1 | 85,6 |
| Добувна промисловість і розроблення кар'єрів | 93,3 | 97,3 | 84,3 |
| Переробна промисловість | 98,4 | 95,1 | 85,6 |
| Постачання електроенергії, газу, пари та кондиційованого повітря | 107,5 | 91,9 | 87,8 |

Структура реалізованої промислової продукції у 2014 році, %



Індекси промислової продукції за видами діяльності до відповідного періоду попереднього року, %





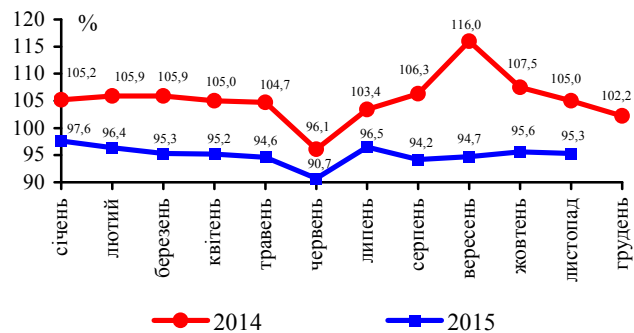
Продукція сільського господарства

10

Темпи зростання продукції сільського господарства, %

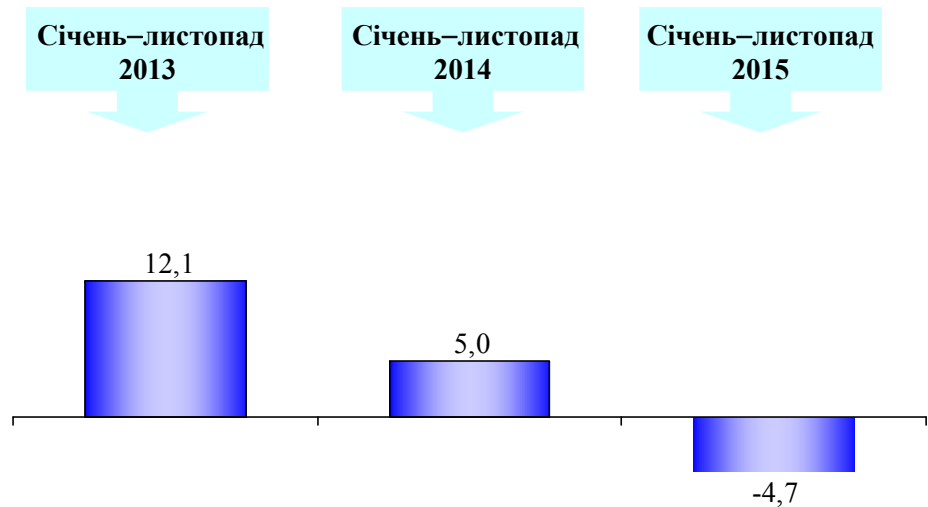
| | До попереднього року | До 1990 року |
|-------------------------|----------------------|--------------|
| 2010 | 98,6 | 69,1 |
| 2011 | 120,2 | 83,0 |
| 2012 | 96,1 | 79,8 |
| 2013 | 113,6 | 90,7 |
| 2014 | 102,2 | 92,6 |
| 2015 січень–листопад | 95,3 | x |

До відповідного періоду попереднього року (наростаючим підсумком)



Обсяг продукції сільського господарства у фактичних цінах за січень–листопад 2015 року становив 493,0 млрд.грн. (січень–листопад 2014 року – 336,0 млрд.грн.)

Приріст, зниження (–) до попереднього року, %



За категоріями господарств

сільськогосподарські підприємства
господарства населення

19,2

5,3

7,8

1,8

-4,5

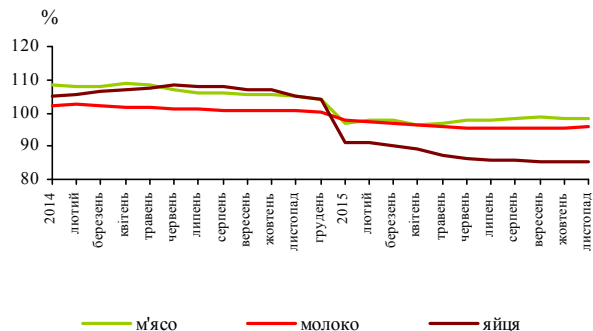
-5,0



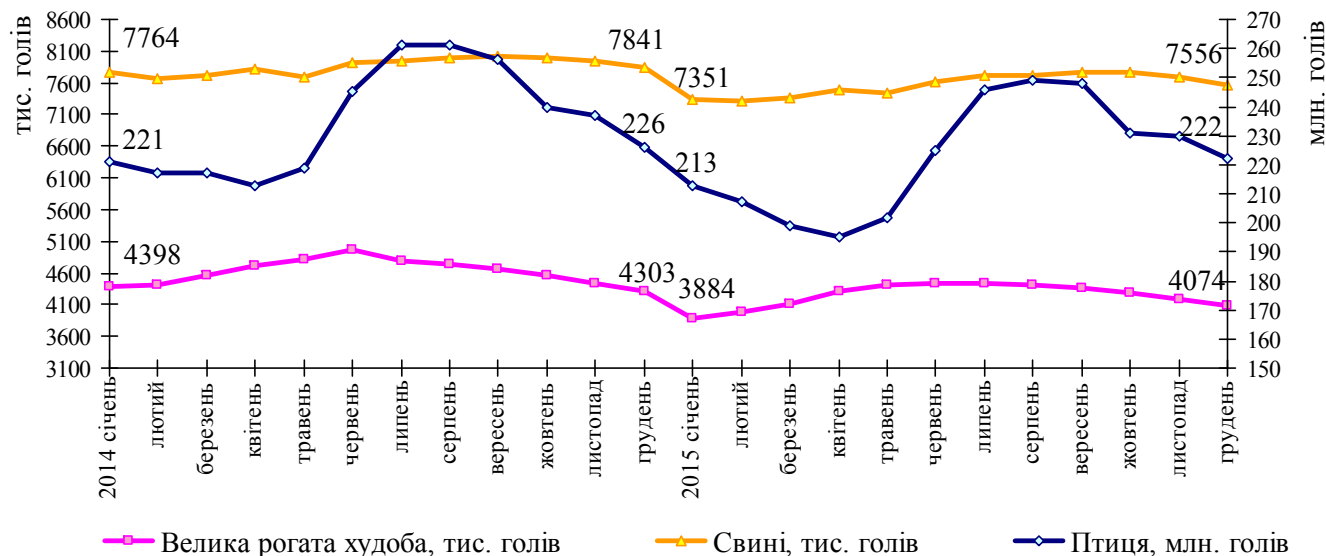
Виробництво основних видів продукції тваринництва

| | М'ясо (у живій вазі), млн.т | Молоко, млн.т | Яйця, млрд. шт. |
|-------------------------|--------------------------------------|------------------|-----------------------|
| 2010 | 2,7 | 10,9 | 16,2 |
| 2011 | 2,8 | 10,8 | 17,9 |
| 2012 | 2,9 | 11,1 | 18,4 |
| 2013 | 3,2 | 11,2 | 19,1 |
| 2014 | 3,3 | 11,1 | 19,6 |
| 2015 січень–листопад | 2,9 | 10,0 | 15,7 |

До відповідного періоду попереднього року (наростаючим підсумком)



Поголів'я основних видів худоби та птиці (на початок місяця)



Приріст, зниження (–) виробництва основних видів продукції тваринництва за січень–листопад (до відповідного періоду попереднього року), %

| | 2013 | 2014 | 2015 |
|----------------------|------|------|-------|
| М'ясо (у живій вазі) | 9,2 | 5,2 | –1,5 |
| Молоко | 1,1 | 0,5 | –4,3 |
| Яйця | 3,8 | 5,3 | –14,5 |



Виробництво основних сільськогосподарських культур, млн.т

| | 2010 | 2012 | 2013 | 2014 |
|--------------------------------|------|------|------|------|
| Зернові культури ¹ | 37,9 | 45,3 | 62,3 | 63,9 |
| Соняшник на зерно ¹ | 6,7 | 8,3 | 10,9 | 10,1 |
| Цукрові буряки (фабричні) | 13,7 | 18,4 | 10,8 | 15,7 |
| Картопля | 18,3 | 22,9 | 21,9 | 23,7 |
| Овочі | 7,7 | 9,6 | 9,4 | 9,6 |
| Плоди та ягоди | 1,6 | 1,9 | 2,2 | 2,0 |

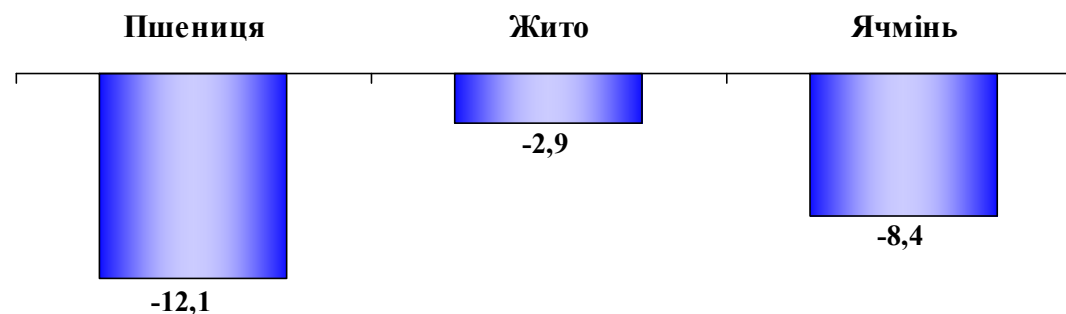
Урожайність, ц з 1 га

| | 2010 | 2012 | 2013 | 2014 |
|--------------------------------|-------|-------|-------|-------|
| Зернові культури ¹ | 27,2 | 31,8 | 40,6 | 43,7 |
| Соняшник на зерно ¹ | 15,0 | 16,6 | 21,9 | 19,4 |
| Цукрові буряки (фабричні) | 279,5 | 410,8 | 398,9 | 476,5 |
| Картопля | 132,4 | 161,4 | 159,5 | 176,4 |
| Овочі | 173,7 | 200,6 | 199,7 | 207,8 |
| Плоди та ягоди | 77,8 | 89,7 | 103,3 | 95,2 |

¹ У вазі після доробки.

Під урожай 2016 року озимі культури на зерно та зелений корм, включаючи ріпак, посіяно на площі 7,8 млн.га, що на 12,9% менше показника попереднього року, у т.ч. зернові культури на зерно – 7,1 млн.га (на 11,4% менше), ріпак на зерно – 0,7 млн.га (на 26,5% менше). У структурі площ зернових озимих на зерно частка пшениці становить 84,1%, ячменю – 13,8%, жита – 2,1%.

Приріст, зниження (–) площ посіву озимих зернових культур на зерно
під урожай 2016 року до попереднього року, %



За категоріями господарств

сільськогосподарські
підприємства

господарства населення

–10,6

–17,5

3,1

–9,8

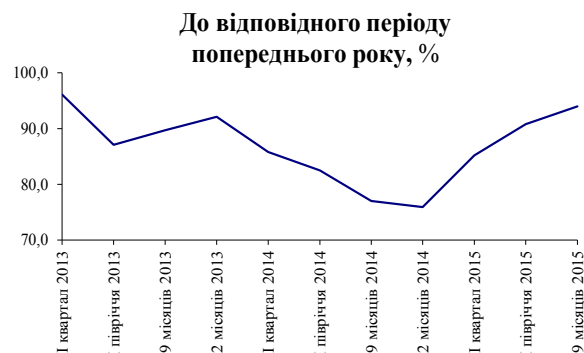
–4,3

–22,1

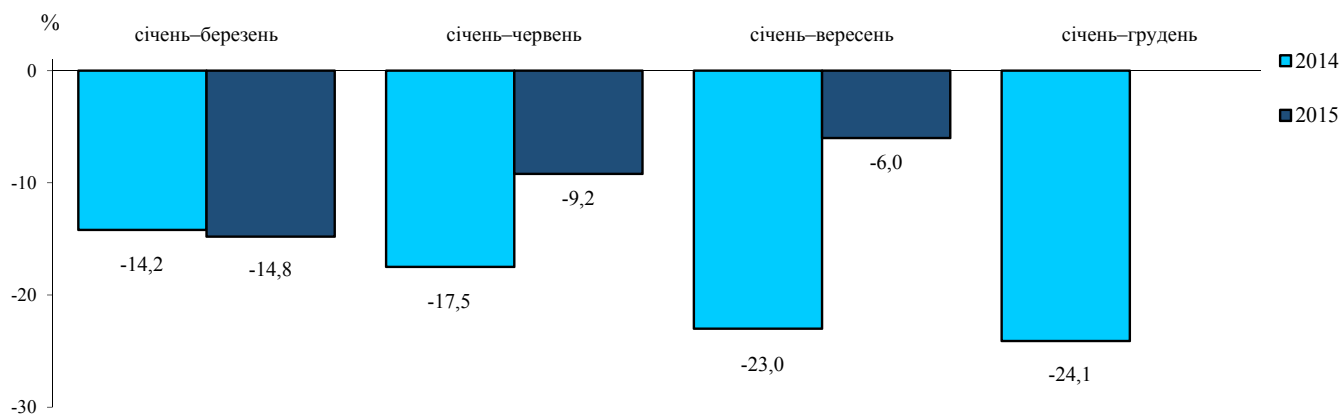


Капітальні інвестиції

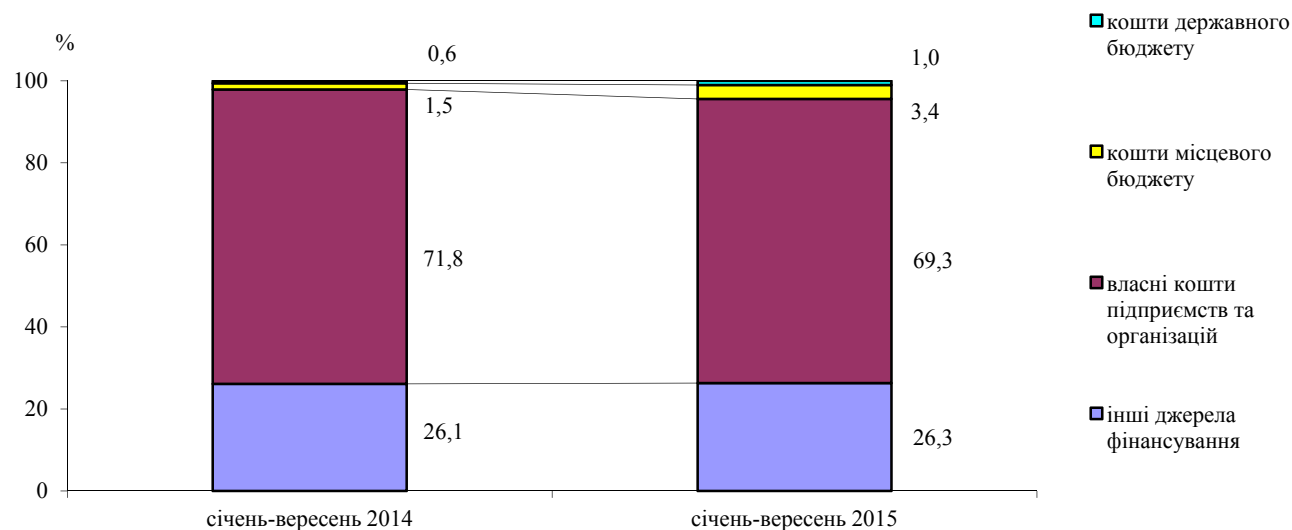
| | Млн.грн. | У % до відповідного періоду попереднього року |
|-----------------|----------|---|
| 2013 | | |
| січень–березень | 44594,9 | 96,1 |
| січень–червень | 93509,0 | 87,1 |
| січень–вересень | 154067,0 | 89,7 |
| січень–грудень | 231322,6 | 92,1 |
| 2014 | | |
| січень–березень | 40809,9 | 85,8 |
| січень–червень | 86860,0 | 82,5 |
| січень–вересень | 135476,8 | 77,0 |
| січень–грудень | 204061,7 | 75,9 |
| 2015 | | |
| січень–березень | 44741,7 | 85,2 |
| січень–червень | 98724,6 | 90,8 |
| січень–вересень | 160722,6 | 94,0 |



Приріст, зменшення (–) до відповідного періоду попереднього року, %



Структура за джерелами фінансування (у % до загального обсягу)





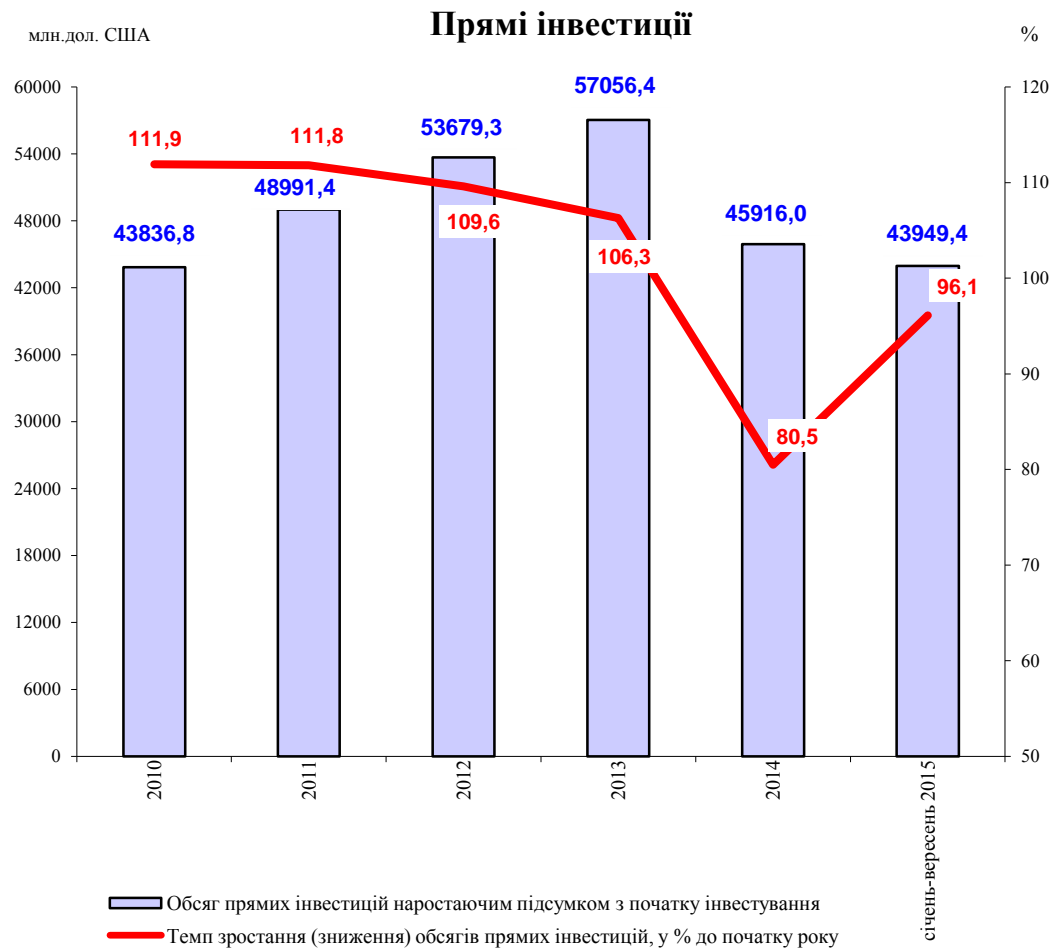
Приріст (зниження) прямих інвестицій,

млн.дол. США

| | |
|-----------------|----------|
| 2010 | 4661,1 |
| 2011 | 5154,6 |
| 2012 | 4687,9 |
| 2013 | 3377,1 |
| 2014 | -11140,4 |
| 2015 | |
| січень–вересень | -1806,7 |

Прямі інвестиції на одну особу населення (наростаючим підсумком), дол. США

| | |
|-----------------|--------|
| 2010 | 1011,1 |
| 2011 | 1134,3 |
| 2012 | 1246,1 |
| 2013 | 1327,8 |
| 2014 | 1072,0 |
| 2015 | |
| січень–вересень | 1026,1 |



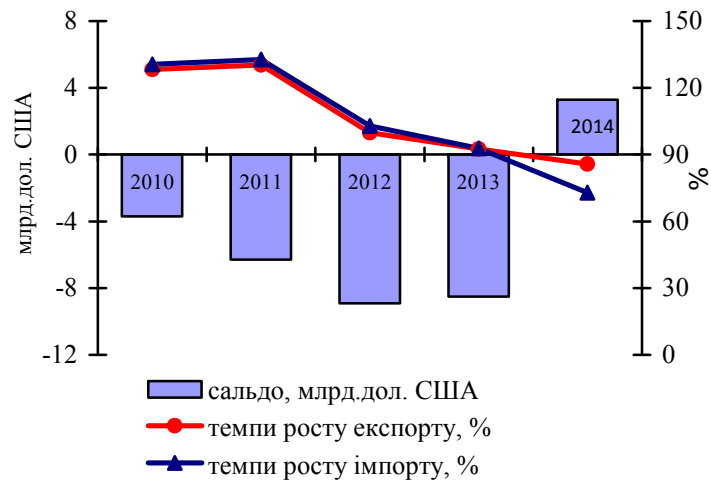
Станом на 1 жовтня 2015 року найбільші країни-інвестори: Кіпр – 12187,6 млн.дол. (27,7%), Нідерланди – 5702,0 млн.дол. (13,0%), Німеччина – 5460,4 млн.дол. (12,4%), Російська Федерація – 2962,8 млн.дол. США (6,7%).



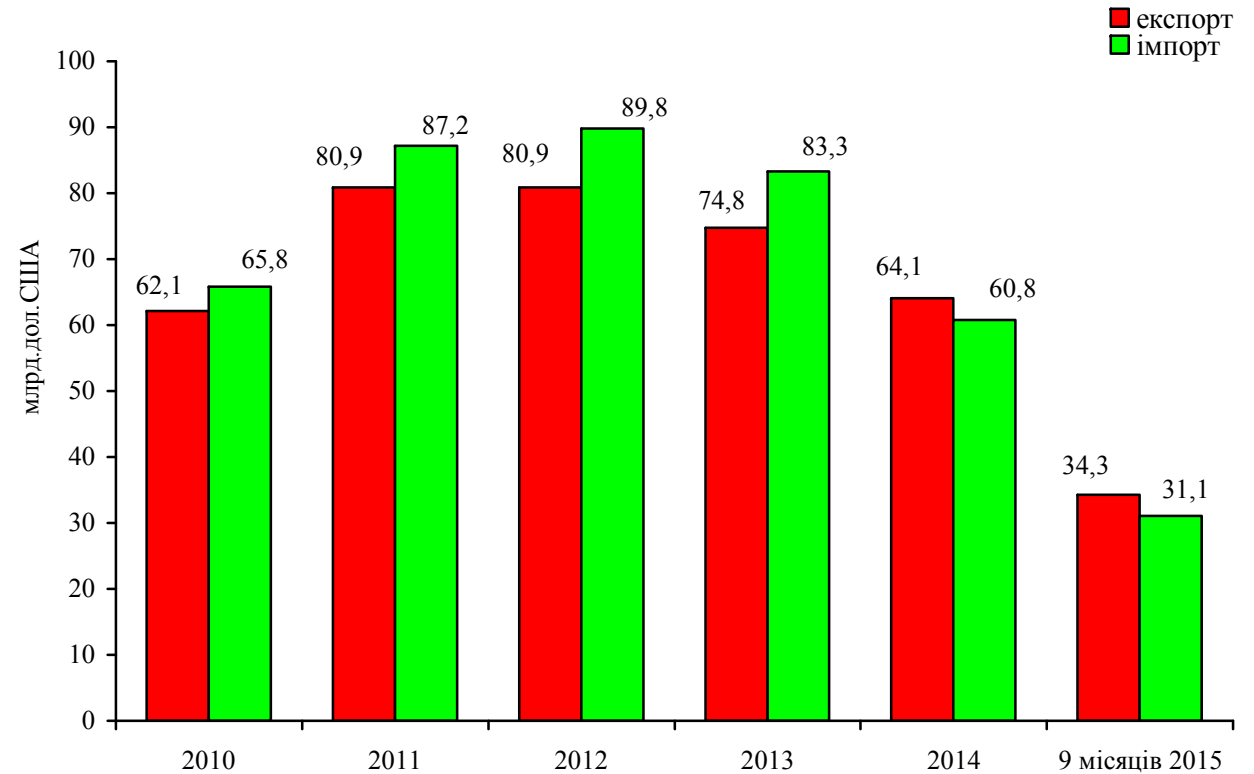
Темпи зростання (зменшення) обсягів торгівлі товарами і послугами до попереднього періоду, %

Сальдо, млн.дол. США

| | експорт | імпорт | Сальдо |
|----------------|---------|--------|---------|
| 2010 | 128,2 | 130,6 | -3628,4 |
| 2011 | 130,3 | 132,7 | -6290,6 |
| 2012 | 99,9 | 102,9 | -8878,8 |
| 2013 | 92,5 | 92,8 | -8514,3 |
| 2014 | 85,7 | 72,9 | 3356,2 |
| 9 місяців 2015 | 69,2 | 67,7 | 3243,3 |



Динаміка обсягів експорту-імпорту товарів і послуг



експорт

+28,2

+30,3

-0,1

-7,5

-14,3

-30,8

імпорт

+30,6

+32,7

+2,9

-7,2

-27,1

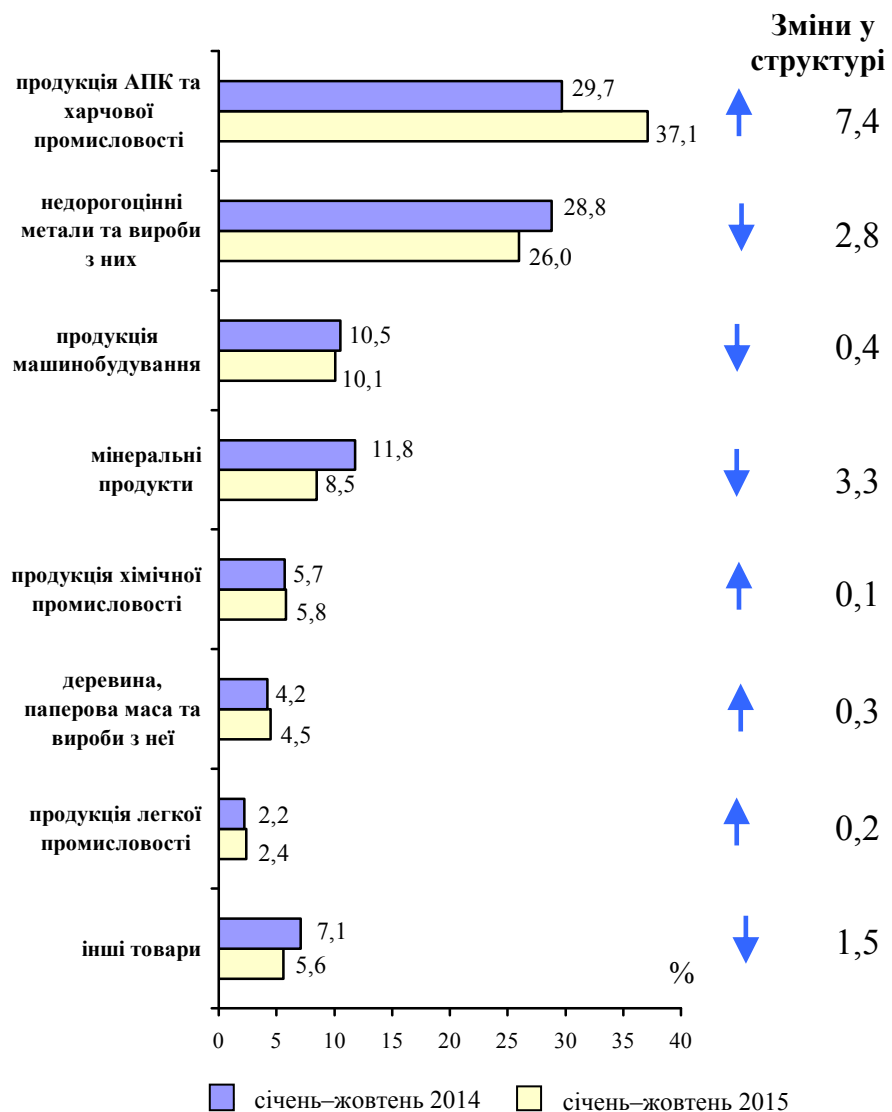
-32,3



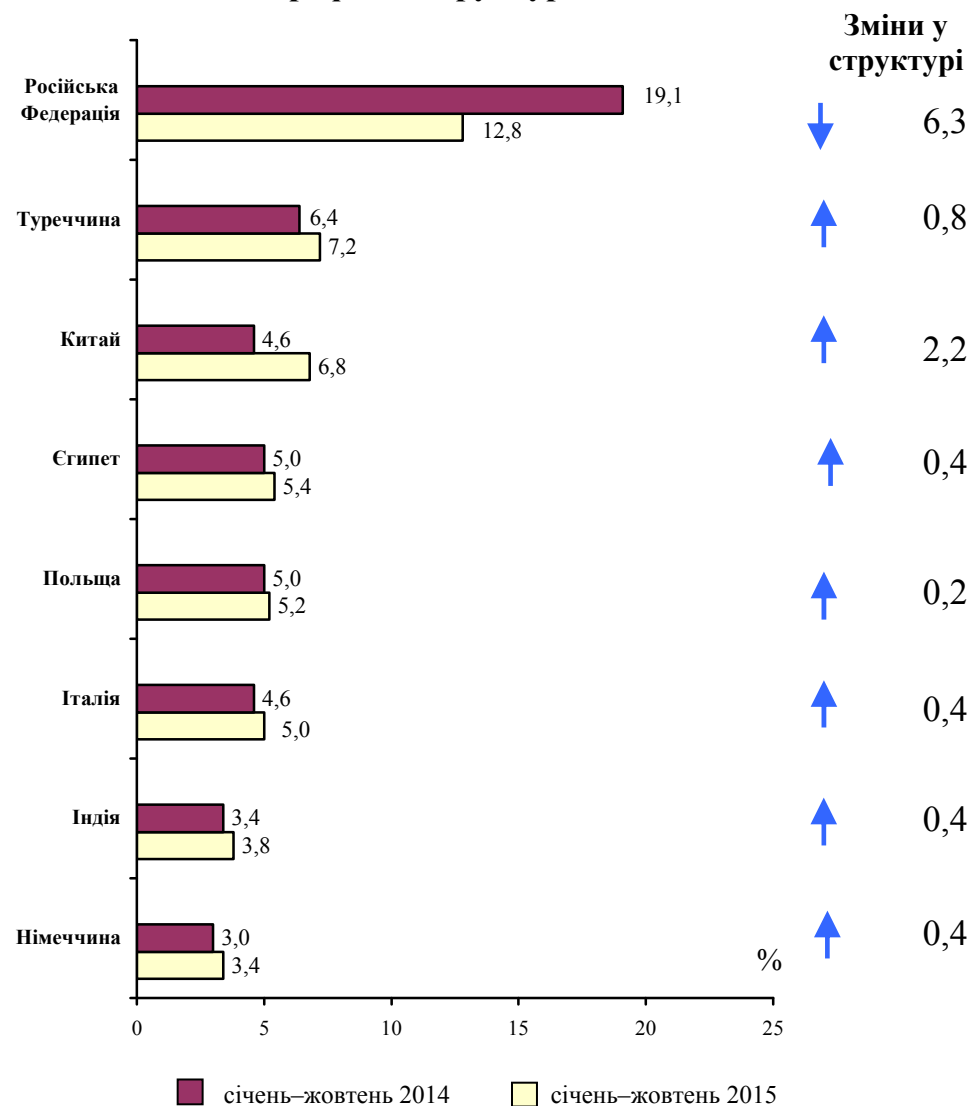
Структура експорту товарів

16

Товарна структура



Географічна структура



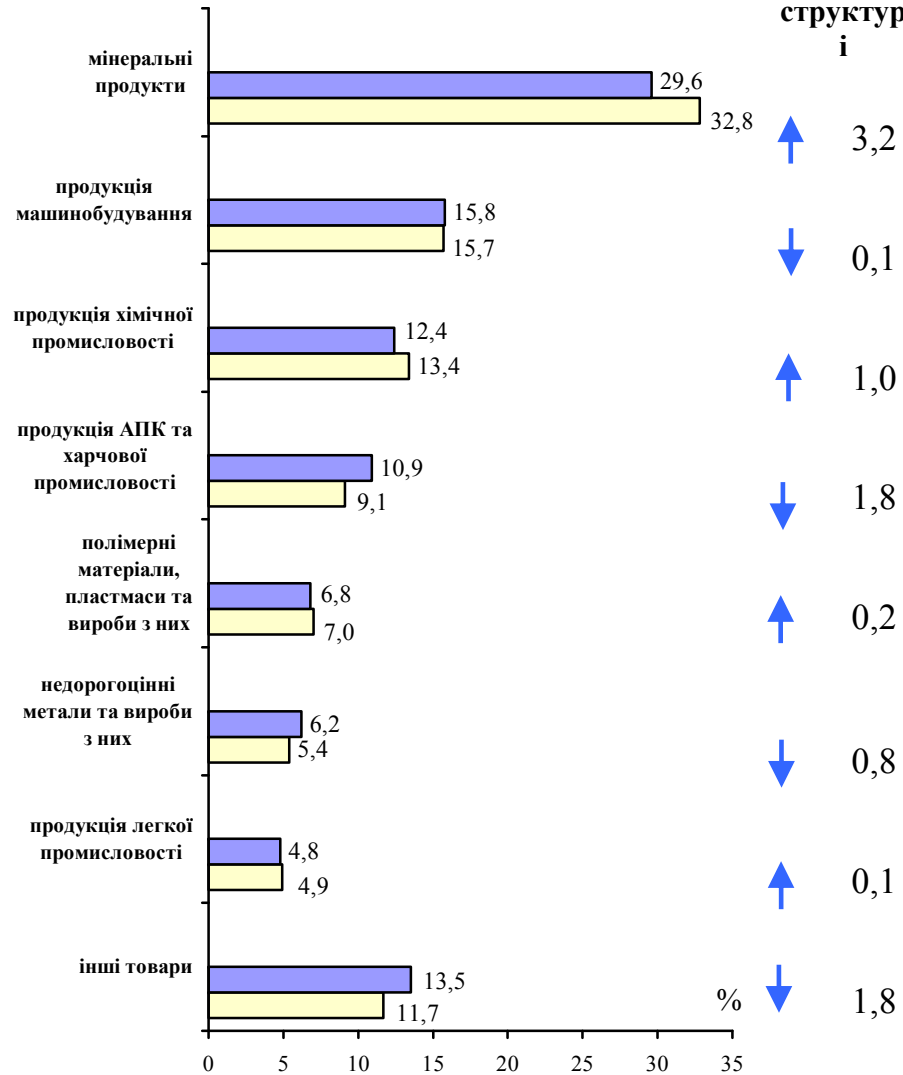


Структура імпорту товарів

17

Товарна структура

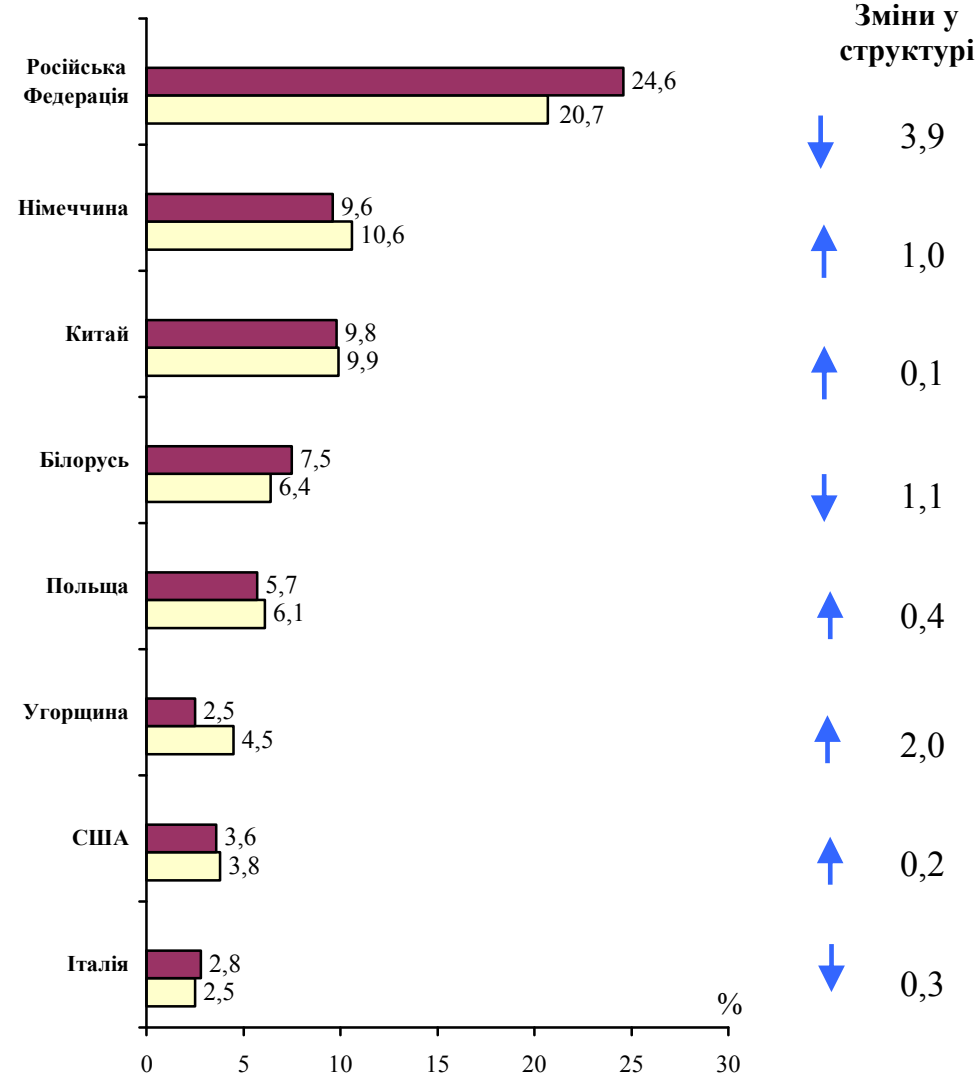
Зміни у
структурі



■ січень–жовтень 2014 ■ січень–жовтень 2015

Географічна структура

Зміни у
структурі



■ січень–жовтень 2014 ■ січень–жовтень 2015



Економічна активність населення працездатного віку за 9 місяців 2015 року (у середньому за період)

| | |
|---|-------|
| Зайняте населення, тис. осіб | 15801 |
| Рівень зайнятості, % | 65,0 |
| Безробітне населення (за методологією МОП), тис. осіб | 1637 |
| Зареєстровані безробітні, тис. осіб | 473 |
| Рівень безробіття (за методологією МОП), % | 9,4 |
| Рівень зареєстрованого безробіття, у % до економічно активного населення працездатного віку | 2,7 |
| Економічно неактивне населення, тис. осіб | 6879 |

Рівень безробіття за методологією МОП у III кварталі 2015 року, %:

- | | |
|----------------------------|-----|
| • в Україні | 8,6 |
| • у країнах Євросоюзу (28) | 9,3 |

Попит і пропозиція робочої сили на зареєстрованому ринку праці (на кінець місяця)



Кількість зареєстрованих безробітних на кінець листопада:

| | 2014 | 2015 |
|---------------------------------------|------|------|
| • тис. осіб | 451 | 434 |
| • у % до населення працездатного віку | 1,7 | 1,6 |

| | | |
|--|------|------|
| Середній розмір допомоги по безробіттю у листопаді, грн. | 1182 | 1357 |
|--|------|------|

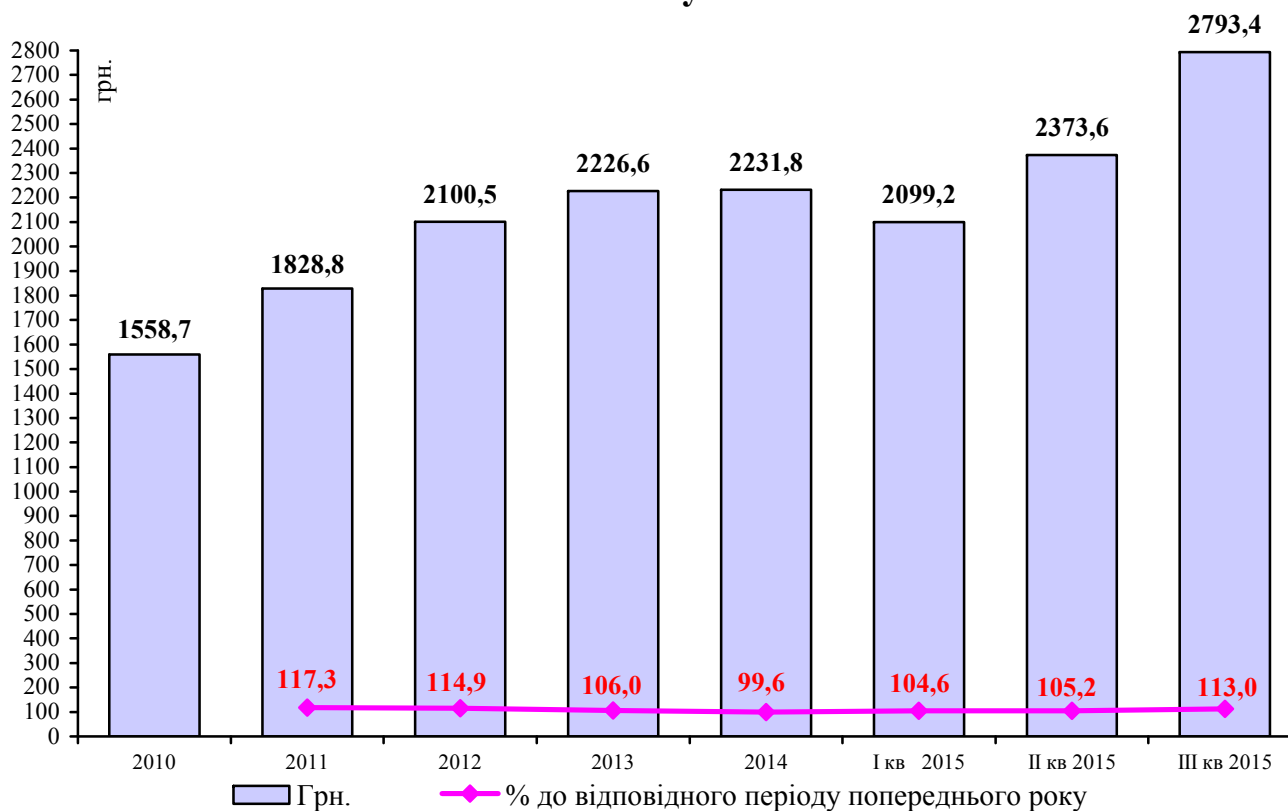


Наявний дохід¹

| | Млрд.грн. | У % до відповідного періоду попереднього року |
|-------------|-----------|---|
| 2010 | 858,0 | ... |
| 2011 | 1003,0 | 117,9 |
| 2012 | 1149,2 | 114,6 |
| 2013 | 1215,5 | 105,8 |
| 2014 | 1151,7 | 99,2 |
| 2015 | | |
| І квартал | 270,2 | 104,2 |
| ІІ квартал | 305,3 | 104,8 |
| ІІІ квартал | 359,2 | 112,5 |

Наявний дохід у ІІІ кварталі 2015 року склав 359,2 млрд.грн., що на 12,5% більше, ніж у ІІІ кварталі 2014 року.

Середньомісячний наявний дохід у розрахунку на одну особу¹



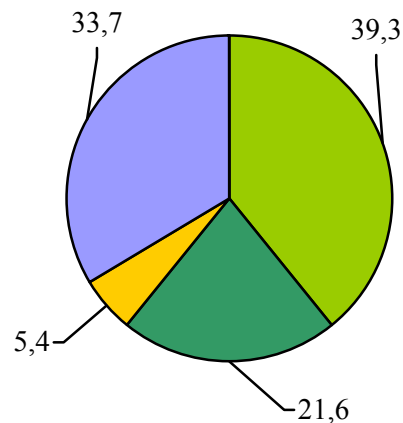
¹ За 2010–2013 роки дані наведено з урахуванням Автономної Республіки Крим і м.Севастополя, починаючи з 2014 року – без урахування тимчасово окупованої території Автономної Республіки Крим, м.Севастополя та частини зони проведення антитерористичної операції.



Темпи зростання реального наявного доходу населення¹, %

| | До відповідного періоду попереднього року |
|-------------|--|
| 2010 | ... |
| 2011 | 108,2 |
| 2012 | 113,9 |
| 2013 | 106,1 |
| 2014 | 88,5 |
| 2015 | |
| І квартал | 76,5 |
| ІІ квартал | 66,0 |
| ІІІ квартал | 73,4 |

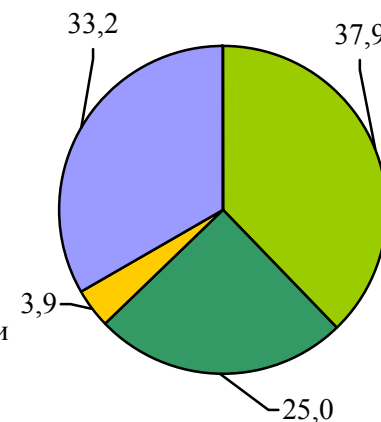
ІІІ квартал 2014 року



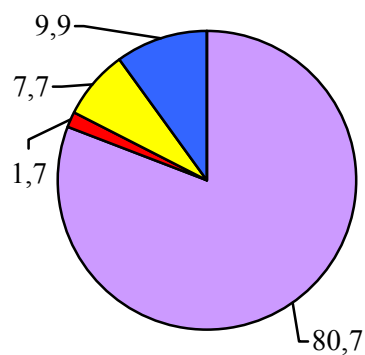
Структура доходів

- заробітна плата
- прибуток, змішаний дохід
- доходи від власності (одержані)
- соціальні допомоги та інші одержані поточні трансферти

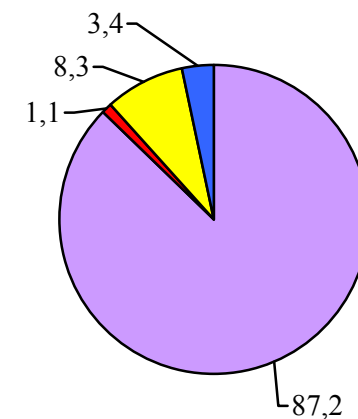
ІІІ квартал 2015 року



Структура витрат та заощаджень



- придбання товарів та послуг
- доходи від власності (сплачені)
- поточні податки на доходи, майно та інші сплачені поточні трансферти
- заощадження



¹ За 2010–2013 роки дані наведено з урахуванням Автономної Республіки Крим і м.Севастополя, починаючи з 2014 року – без урахування тимчасово окупованої території Автономної Республіки Крим, і м.Севастополя та частини зони проведення антитерористичної операції.



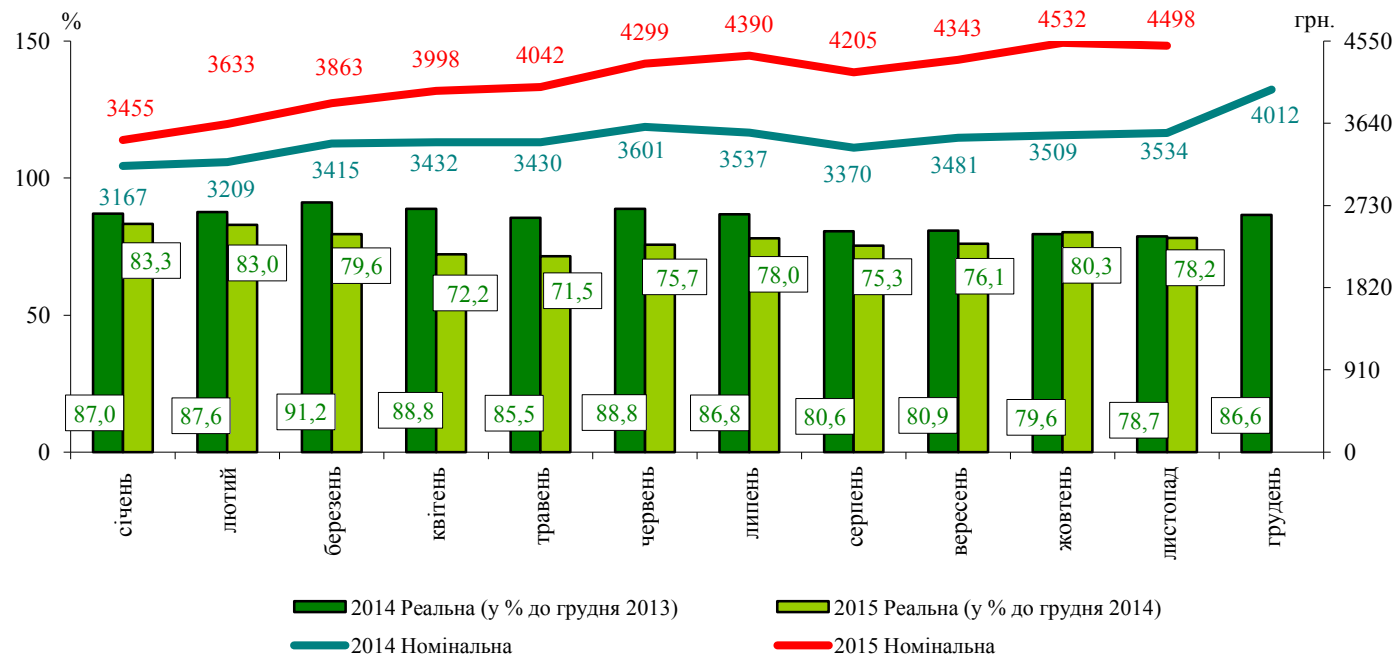
Середньомісячна номінальна та реальна заробітна плата

| | Грн | У % до відповідного періоду попереднього року | |
|----------------------|------|---|---------|
| | | номінальна | реальна |
| 2010 | 2250 | 117,6 | 110,2 |
| 2011 | 2648 | 117,7 | 108,7 |
| 2012 | 3041 | 114,8 | 114,4 |
| 2013 | 3282 | 107,9 | 108,2 |
| 2014 | 3480 | 106,0 | 93,5 |
| 2015 січень–листопад | 4096 | 119,1 | 78,9 |

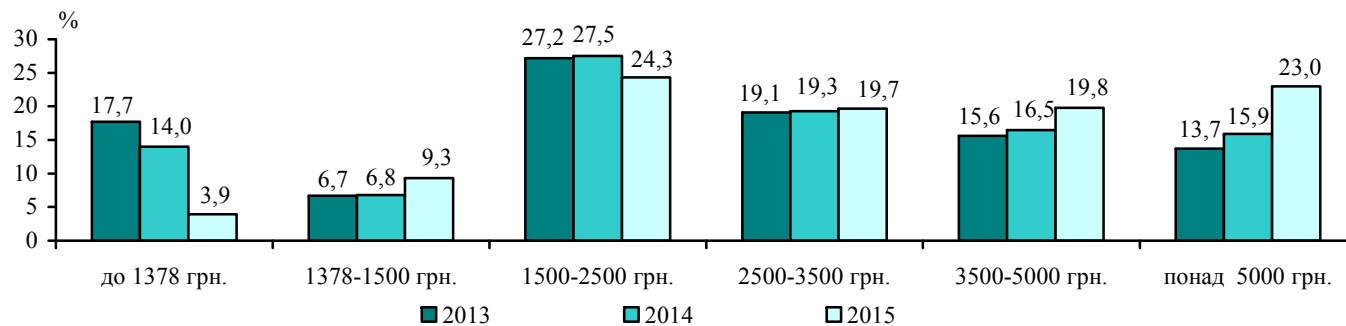
2015 рік
Мінімальна заробітна плата та прожитковий мінімум на працездатну особу

Вересень–грудень – 1378 грн.

Динаміка номінальної та реальної заробітної плати



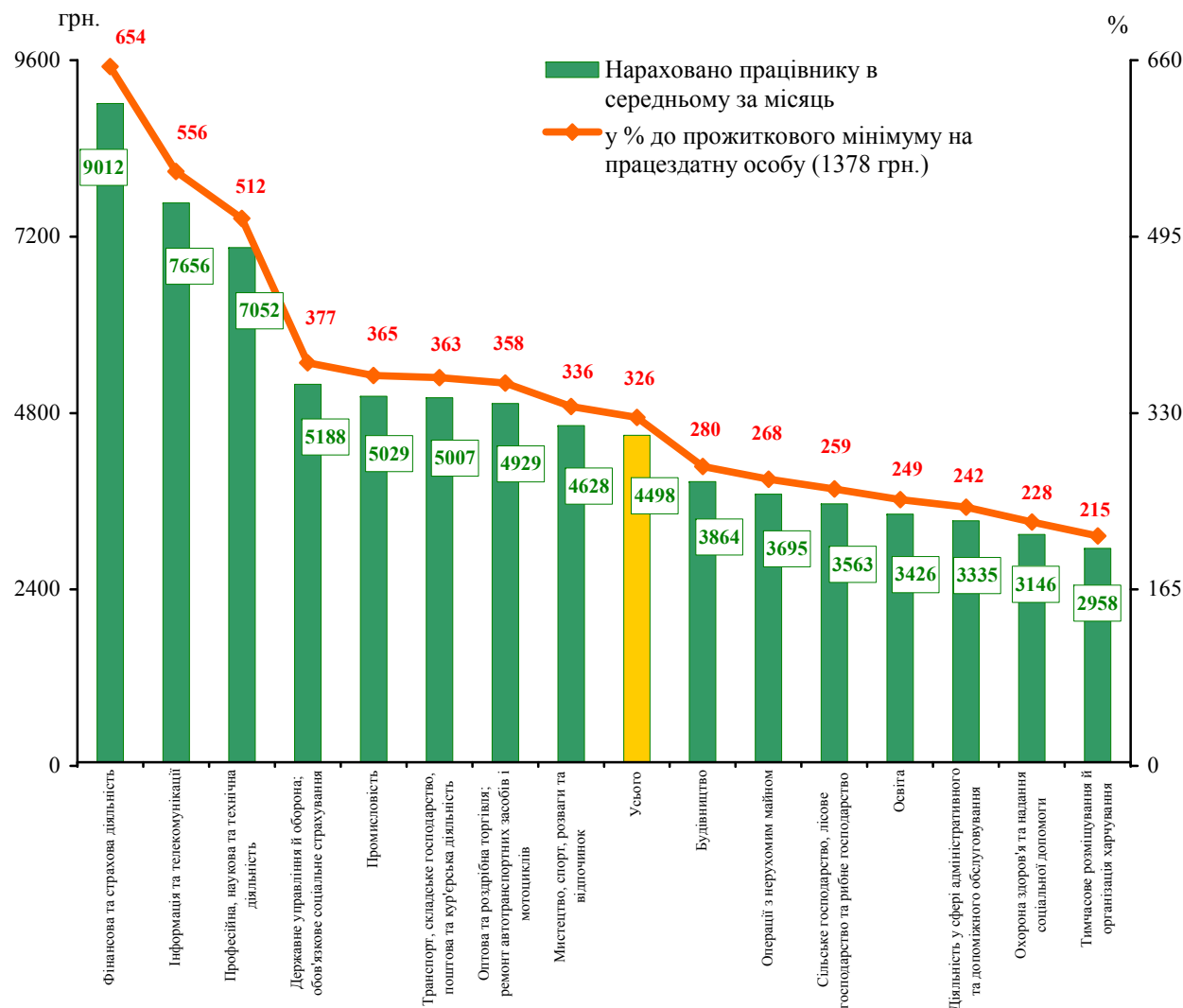
Розподіл працівників за рівнем заробітної плати у вересні





Заробітна плата штатних працівників за видами економічної діяльності за листопад 2015 року

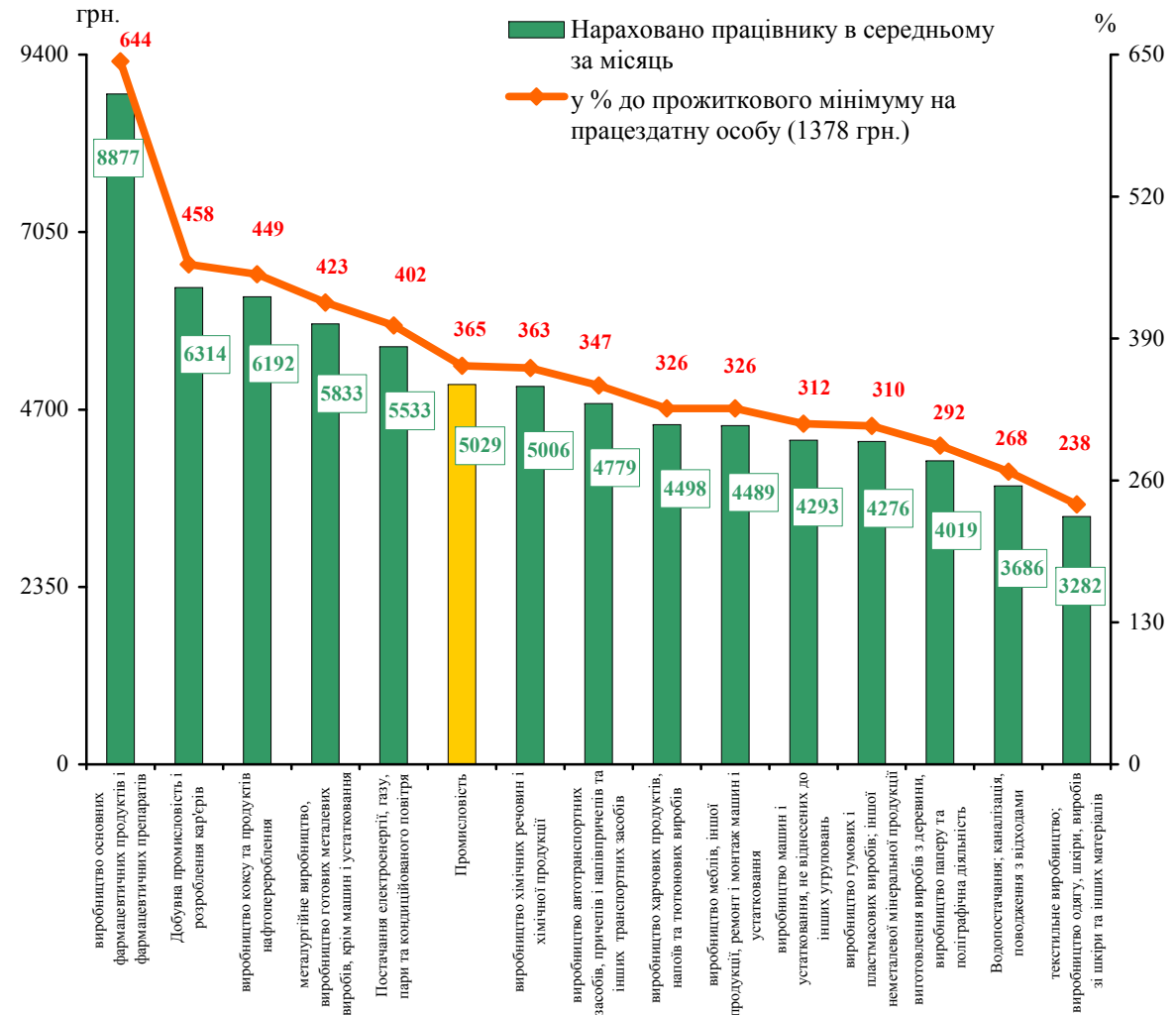
| | Нараховано працівнику в середньому за листопад | | |
|--|--|----------------|-------------------------------|
| | грн. | у % до | |
| | | листопада 2014 | середнього рівня по економіці |
| Усього | 4498 | 127,3 | 100,0 |
| Сільське господарство, лісове господарство та рибне господарство | 3563 | 133,5 | 79,2 |
| Промисловість | 5029 | 123,3 | 111,8 |
| Будівництво | 3864 | 126,5 | 85,9 |
| Оптова та роздрібна торгівля; ремонт автотранспортних засобів і мотоциклів | 4929 | 138,5 | 109,6 |
| Транспорт, складське господарство, поштова та кур'єрська діяльність | 5007 | 135,5 | 111,3 |
| Тимчасове розміщування й організація харчування | 2958 | 127,5 | 65,8 |
| Інформація та телекомунікації | 7656 | 136,0 | 170,2 |
| Фінансова та страхова діяльність | 9012 | 125,2 | 200,3 |
| Операції з нерухомим майном | 3695 | 118,5 | 82,1 |
| Професійна, наукова та технічна діяльність | 7052 | 128,8 | 156,8 |
| Діяльність у сфері адміністративного та допоміжного обслуговування | 3335 | 123,3 | 74,2 |
| Державне управління й оборона; обов'язкове соціальне страхування | 5188 | 131,3 | 115,3 |
| Освіта | 3426 | 126,4 | 76,2 |
| Охорона здоров'я та надання соціальної допомоги | 3146 | 128,2 | 69,9 |
| Мистецтво, спорт, розваги та відпочинок | 4628 | 125,1 | 102,9 |





Заробітна плата штатних працівників за видами економічної діяльності у промисловості за листопад 2015 року

| | Нараховано працівнику в середньому за листопад | | |
|--|--|----------------|-------------------------------|
| | грн. | у % до | |
| | | листопада 2014 | середнього рівня по економіці |
| Промисловість | 5029 | 123,3 | 111,8 |
| Добувна промисловість і розроблення кар'єрів | 6314 | 115,1 | 140,4 |
| Переробна промисловість | 4779 | 128,3 | 106,2 |
| виробництво харчових продуктів, напоїв та тютюнових виробів | 4498 | 129,7 | 100,0 |
| текстильне виробництво; виробництво одягу, шкіри, виробів зі шкіри та інших матеріалів | 3282 | 141,6 | 73,0 |
| виготвлення виробів з деревини, виробництво паперу та поліграфічна діяльність | 4019 | 127,6 | 89,3 |
| виробництво коксу та продуктів нафтоперероблення | 6192 | 132,7 | 137,7 |
| виробництво хімічних речовин і хімічної продукції | 5006 | 124,6 | 111,3 |
| виробництво основних фармацевтичних продуктів і фармацевтичних препаратів | 8877 | 140,6 | 197,3 |
| виробництво гумових і пластмасових виробів; іншої неметалевої мінеральної продукції | 4276 | 133,6 | 95,0 |
| металургійне виробництво, виробництво готових металевих виробів, крім машин і устаткування | 5833 | 119,6 | 129,7 |
| виробництво машин і устаткування, не віднесених до інших угруповань | 4293 | 127,1 | 95,4 |
| виробництво автотранспортних засобів, причепів і напівпричепів та інших транспортних засобів | 4779 | 128,0 | 106,2 |
| виробництво меблів, іншої продукції, ремонт і монтаж машин і устаткування | 4489 | 132,2 | 99,8 |
| Постачання електроенергії, газу, пари та кондиційованого повітря | 5533 | 115,3 | 123,0 |
| Водопостачання; каналізація, поводження з відходами | 3686 | 119,9 | 81,9 |

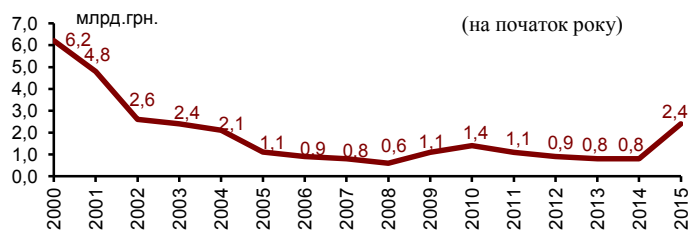




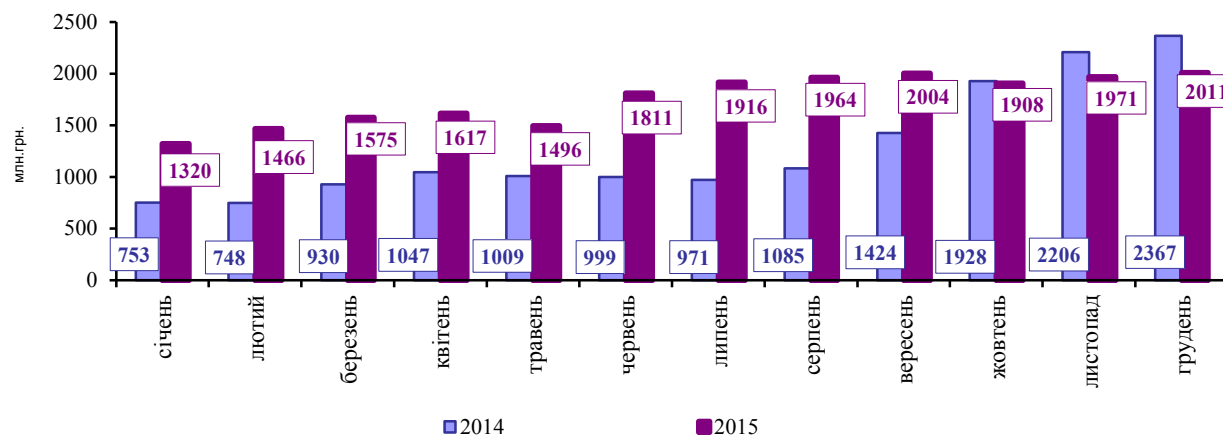
Заборгованість із виплати заробітної плати у 2015 році

| | На 1 число, млн.грн. | У % до | |
|----------|----------------------------|---------|---|
| | | 1 січня | фонду оплати праці попереднього місяця |
| січень | 1320 | x | x |
| лютий | 1466 | 111,0 | 5,1 |
| березень | 1575 | 119,3 | 5,2 |
| квітень | 1617 | 122,5 | 5,0 |
| травень | 1496 | 113,3 | 4,5 |
| червень | 1811 | 137,2 | 5,4 |
| липень | 1916 | 145,1 | 5,4 |
| серпень | 1964 | 148,8 | 5,4 |
| вересень | 2004 | 151,8 | 5,8 |
| жовтень | 1908 | 144,6 | 5,4 |
| листопад | 1971 | 149,3 | 5,3 |
| грудень | 2011 | 152,3 | 5,5 |

Динаміка суми заборгованості з виплати заробітної плати



Динаміка суми заборгованості з виплати заробітної плати (станом на 1 число відповідного місяця)



Структура заборгованості з виплати заробітної плати за типами підприємств на 1 грудня 2015 року

| | Усього | У тому числі | | |
|-----------------------|--------|--------------------|-----------------------|----------------------|
| | | економічно активні | підприємства-банкрути | економічно неактивні |
| млн.грн. | 2010,9 | 1423,1 | 555,9 | 31,9 |
| у % до загальної суми | 100,0 | 70,8 | 27,6 | 1,6 |

Сума несплаченої заробітної плати протягом листопада 2015 року збільшилася на 2,0%, або на 40,1 млн.грн., що відбулося в основному за рахунок підприємств із добування кам'яного та бурого вугілля (на 54,6 млн.грн.), водопостачання; каналізації поводження з відходами (на 4,4 млн.грн.), у сфері професійної, наукової та технічної діяльності (на 4,0 млн.грн.), а також виробництва машин і устаткування, не віднесених до інших угруповань, та виробництва меблів, іншої продукції, ремонту і монтажу машин і устаткування (на 2,1 млн.грн.).

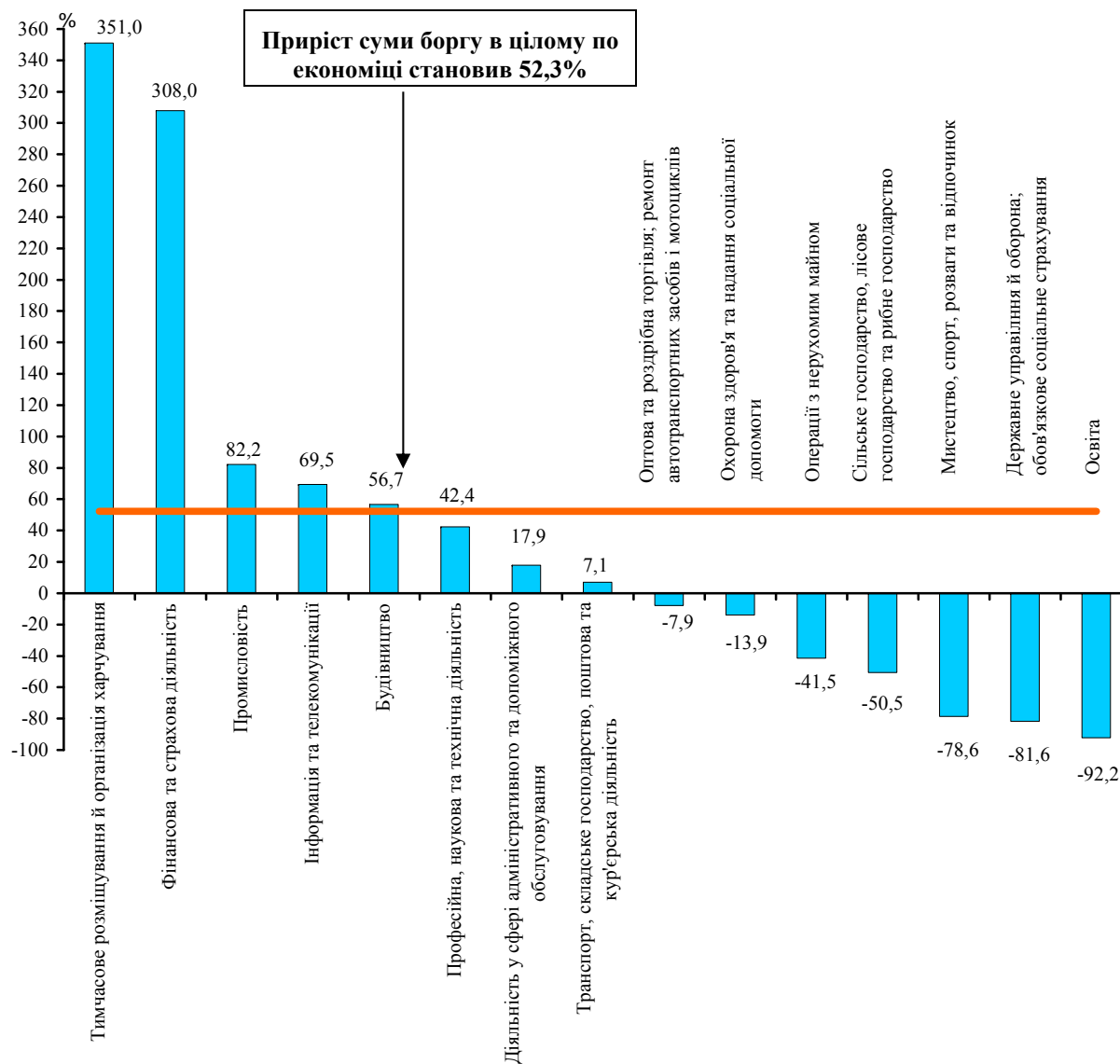


Заборгованість із виплати заробітної плати за видами економічної діяльності на 1 грудня 2015 року

| | Млн. грн. | У % до | | |
|--|---------------|--------------------|---|---------------|
| | | 1 січня 2015 | фонду оплати праці за листопад | під- сумку |
| Усього | 2010,9 | 152,3 | 5,5 | 100,0 |
| Сільське господарство, лісове господарство та рибне господарство | 10,3 | 49,5 | 0,6 | 0,5 |
| Промисловість | 1438,4 | 182,2 | 13,9 | 71,5 |
| Будівництво | 102,5 | 156,7 | 14,1 | 5,1 |
| Оптова та роздрібна торгівля; ремонт автотранспортних засобів і мотоциклів | 16,0 | 92,1 | 0,5 | 0,8 |
| Транспорт, складське господарство, поштова та кур'єрська діяльність | 224,2 | 107,1 | 6,6 | 11,2 |
| Тимчасове розміщування й організація харчування | 8,4 | 451,0 | 4,0 | 0,4 |
| Інформація та телекомунікації | 3,2 | 169,5 | 0,3 | 0,2 |
| Фінансова та страхова діяльність | 23,6 | 408,0 | 1,4 | 1,2 |
| Операції з нерухомим майном | 11,4 | 58,5 | 3,3 | 0,6 |
| Професійна, наукова та технічна діяльність | 141,6 | 142,4 | 8,3 | 7,0 |
| Діяльність у сфері адміністративного та допоміжного обслуговування | 11,7 | 117,9 | 1,8 | 0,6 |
| Державне управління й оборона; обов'язкове соціальне страхування | 4,9 | 18,4 | 0,2 | 0,2 |
| Освіта | 2,3 | 7,8 | 0,0 | 0,1 |
| Охорона здоров'я та надання соціальної допомоги | 9,2 | 86,1 | 0,3 | 0,5 |
| Мистецтво, спорт, розваги та відпочинок | 2,5 | 21,4 | 0,3 | 0,1 |

Приріст (зменшення) заборгованості з виплати заробітної плати на 1 грудня 2015 року

(% до 1 січня 2015р.)



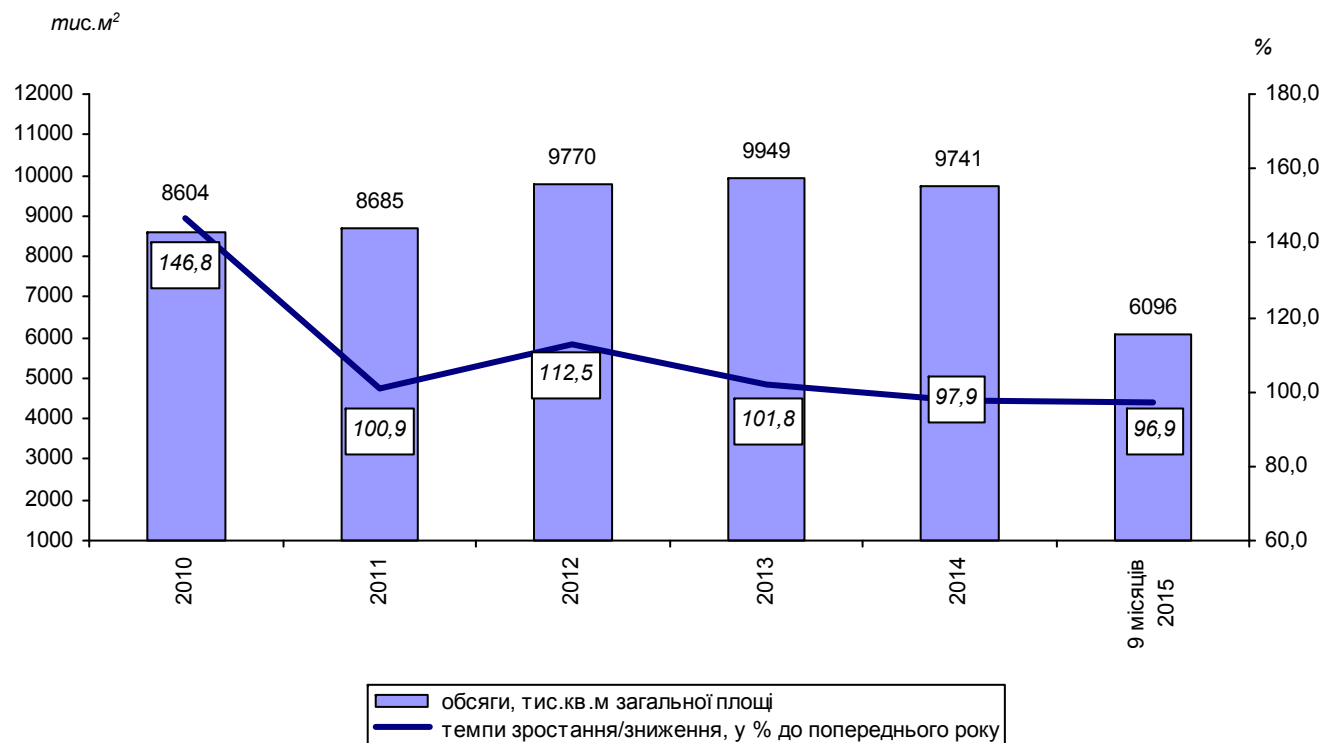


| | Тис.м ² загальної площі | У % до відповід- ного періоду поперед- нього року |
|-------------|--|---|
| 2014 | | |
| I квартал | 2008 | 115,2 |
| I півріччя | 4052 | 128,7 |
| 9 місяців | 6290 | 110,0 |
| рік | 9741 | 97,9 |
| 2015 | | |
| I квартал | 1620 | 80,7 |
| I півріччя | 3314 | 81,8 |
| 9 місяців | 6096 | 96,9 |

| | 9 місяців 2015 | |
|---------------------------|--|---|
| | кількість квартир, прийнятих в експлуа- тацію, од | середній розмір квартири, м ² загальної площі |
| Усього | 67207 | 87,0 |
| у міських поселеннях | 49130 | 79,5 |
| у сільській місцевості | 18077 | 107,2 |

Переважну частину (51,9%) загальної площі житла, або 3164,8 тис.м², прийнято в експлуатацію в будинках із двома і більше квартирами. В одноквартирних будинках прийнято відповідно 47,9%, або 2916,8 тис.м², у гуртожитках – 0,2%, або 13,9 тис.м² загальної площі житла.

Прийнято в експлуатацію житла



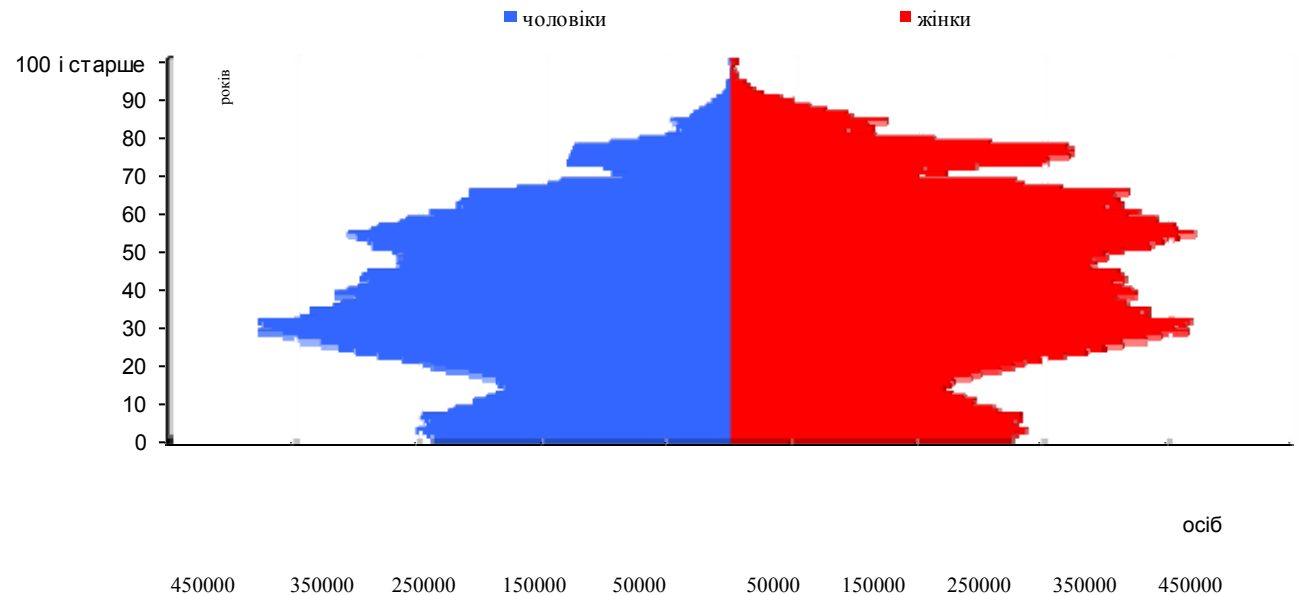
Примітка. Починаючи з 2010 року, з урахуванням загальної площі прийнятого в експлуатацію житла відповідно до порядків (накази Мінрегіону України від 24.04.2015 № 79, від 19.03.2013 № 95 та від 24.06.2011 № 91) та Тимчасового порядку (постанова КМУ від 09.09.2009 № 1035).



Чисельність наявного населення (за оцінкою)¹ (на початок року)

| Рік | Тис. осіб |
|-------------------------------------|-----------|
| 2010 | 43617,2 |
| 2011 | 43434,2 |
| 2012 | 43289,4 |
| 2013 | 43204,4 |
| 2014 | 43073,1 |
| 2015 ² | 42929,3 |
| на 1 листопада 2015 ² | 42789,5 |

Статеві-вікова піраміда населення України на початок 2015 року^{1,2}



¹ Без урахування тимчасово окупованої території Автономної Республіки Крим і м. Севастополя.

² Розрахунки (оцінки) чисельності населення здійснено на основі наявних адміністративних даних щодо державної реєстрації народження і смерті та зміни реєстрації постійного місця проживання.