



Соціально-економічний розвиток України

за січень–вересень 2015 року

(без урахування тимчасово окупованої території
Автономної Республіки Крим та м.Севастополя,
за 2014 рік (річні дані) та 2015 рік – також без частини
зони проведення антитерористичної операції)



Державна служба статистики України



Зміст

	Стор.
Основні макроекономічні показники	3
Валовий внутрішній продукт	4
Макроекономіка	6
Споживчі ціни та ціни виробників	8
Промислове виробництво	9
Продукція сільського господарства	10
Капітальні інвестиції	13
Прямі іноземні інвестиції (акціонерний капітал).....	14
Зовнішня торгівля	15
Ринок праці	18
Доходи населення.....	19
Заробітна плата.....	21
Прийняття в експлуатацію житла	26
Населення	27



Основні макроекономічні показники за січень–вересень 2015 року

3

До відповідного
періоду
попереднього
року

Реальний ВВП (II квартал 2015р.)



–14,6%

Обсяг промислової продукції



–16,6%

Валова продукція сільського господарства



–5,3%

Капітальні інвестиції (січень–червень 2015р.)



–9,2%

Експорт товарів та послуг (I півріччя 2015р.)



–33,6%

Імпорт товарів та послуг (I півріччя 2015р.)



–37,2%

Оборот роздрібної торгівлі



–22,3%

Реальний наявний дохід населення (II квартал 2015р.)



–34,0%

Реальна заробітна плата



–22,7%

Вересень до
грудня
попереднього
року

Індекс споживчих цін



41,4%

Індекс цін виробників промислової продукції



28,0%



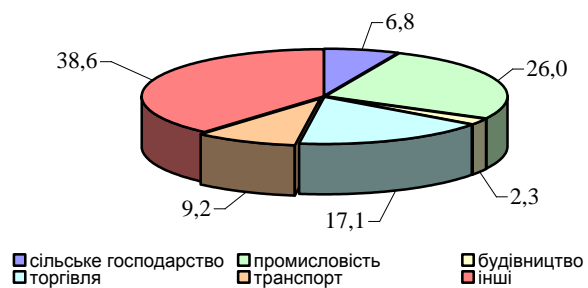
Валовий внутрішній продукт (ВВП)

4

ВВП України

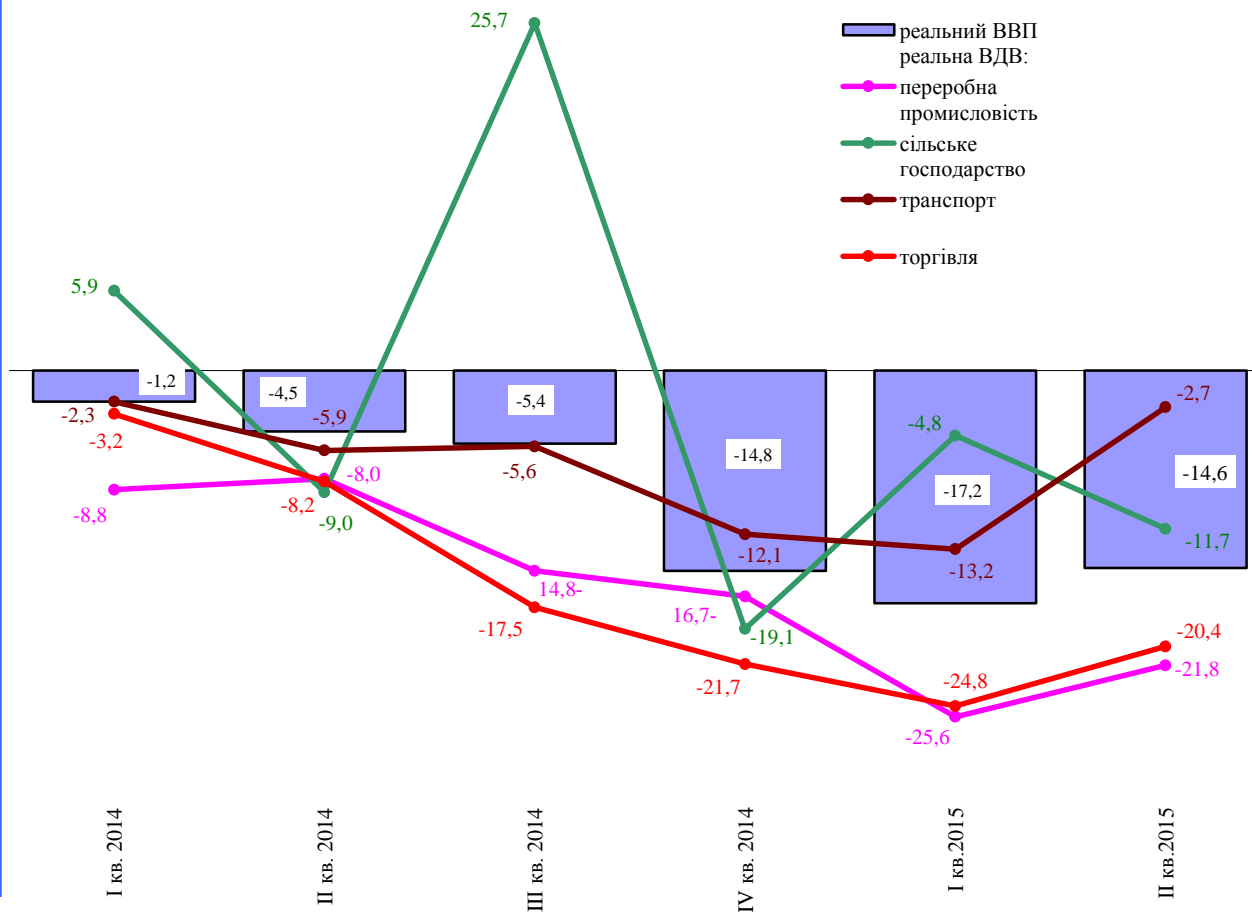
	Млрд.грн.	У постійних цінах 2010 року, відсотків до відповідного періоду попереднього року	
		зміна обсягу	зміна дефлятора
2010	1079,3	4,1	13,7
2011	1300,0	5,5	14,2
2012	1404,7	0,2	7,8
2013	1465,2	0,0	4,3
2014	1566,7	-6,8	14,8
2015			
I квартал	367,6	-17,2	41,5
II квартал	449,6	-14,6	40,1

Структура валової доданої вартості
за II квартал 2015 року, %



Номінальний ВВП за II квартал 2015 року склав 449,6 млрд.грн.

Приріст, зниження (–) до відповідного періоду попереднього року
(у постійних цінах 2010 року), %

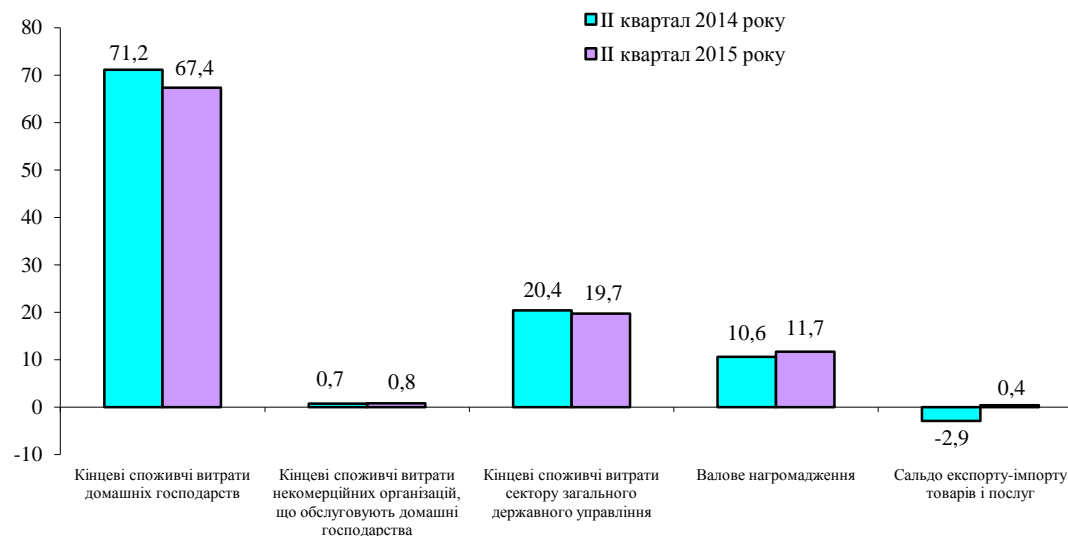




ВВП за категоріями кінцевого використання за II квартал 2015 року

	У фактичних цінах	У постійних цінах 2010 року, відсотків до відповідного кварталу попереднього року	
	млн.грн.	зміна обсягу	зміна дефлятора
Валовий внутрішній продукт	449575	-14,6	40,1
Кінцеві споживчі витрати	395442	-22,8	47,7
домашніх господарств	302940	-27,6	56,3
некомерційних організацій, що обслуговують домашні господарства	3711	11,1	27,3
сектору загального державного управління	88791	-6,7	24,1
Валове нагромадження	52404	-0,1	31,7
валове нагромадження основного капіталу	55569	-13,8	29,1
зміна запасів матеріальних оборотних коштів	-3205	x	41,6
придбання за виключенням вибуття цінностей	40	x	79,3
Сальдо експорту-імпорту товарів і послуг	1729	x	x
експорт товарів і послуг	249507	-22,5	59,4
імпорт товарів і послуг (-)	247778	-32,2	71,9

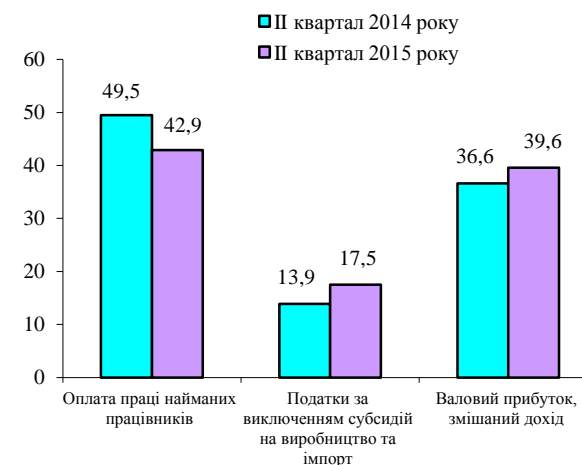
Структура ВВП за категоріями кінцевого використання, %



ВВП за категоріями доходу за II квартал 2015 року

	Млн. грн.	Відсотків до підсумку
Валовий внутрішній продукт	449575	100,0
Оплата праці найманих працівників	193026	42,9
Податки за виключенням субсидій на виробництво та імпорт	78728	17,5
Валовий прибуток, змішаний дохід	177821	39,6

Структура ВВП за категоріями доходу, %

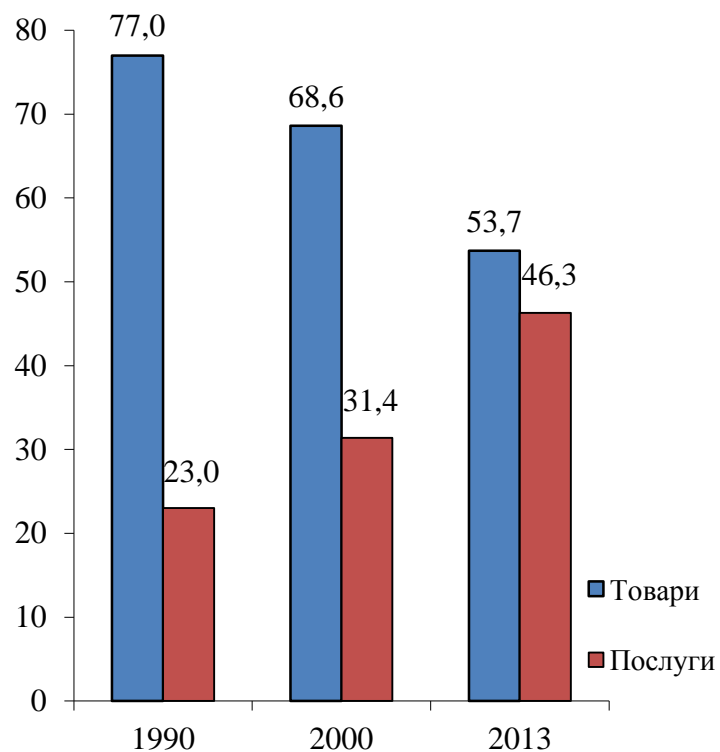




Структура випуску в ринкових цінах, %

	1990	2000	2013
Проміжне споживання	51,5	57,5	54,9
Валова додана вартість	46,3	36,1	39,6
Податки на продукти	8,2	6,8	5,6
Субсидії на продукти	-6,0	-0,4	-0,1
Усього	100,0	100,0	100,0

Виробництво товарів та послуг, %



Випуск у ринкових цінах за 2013 рік становив 3,4 трлн.грн.

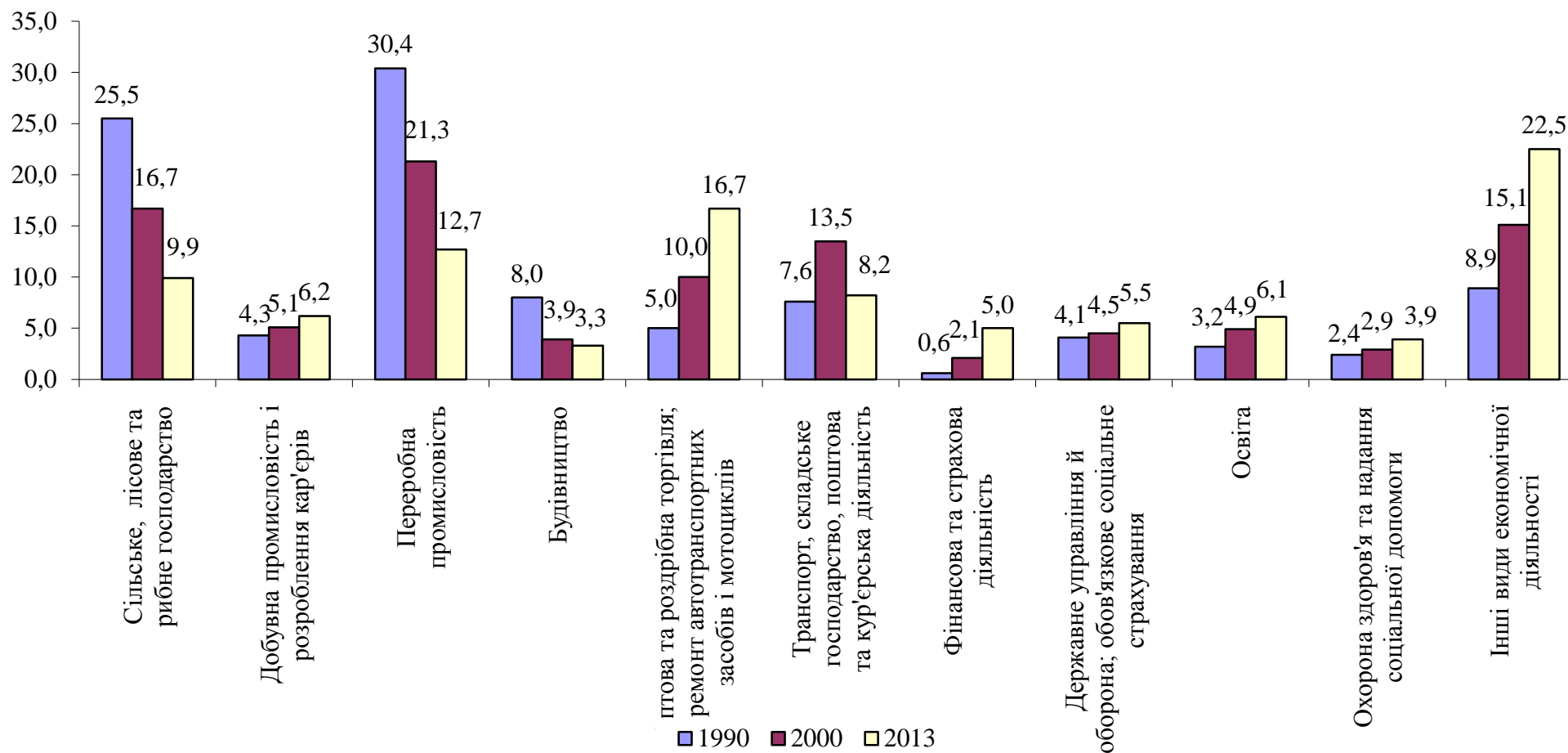
Структура випуску в ринкових цінах, %



¹ З урахуванням Автономної Республіки Крим і м.Севастополя.



Структура валової доданої вартості за видами економічної діяльності, %



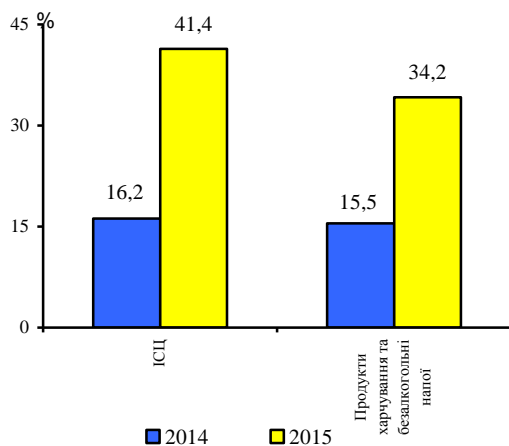
¹ З урахуванням Автономної Республіки Крим і м.Севастополя.



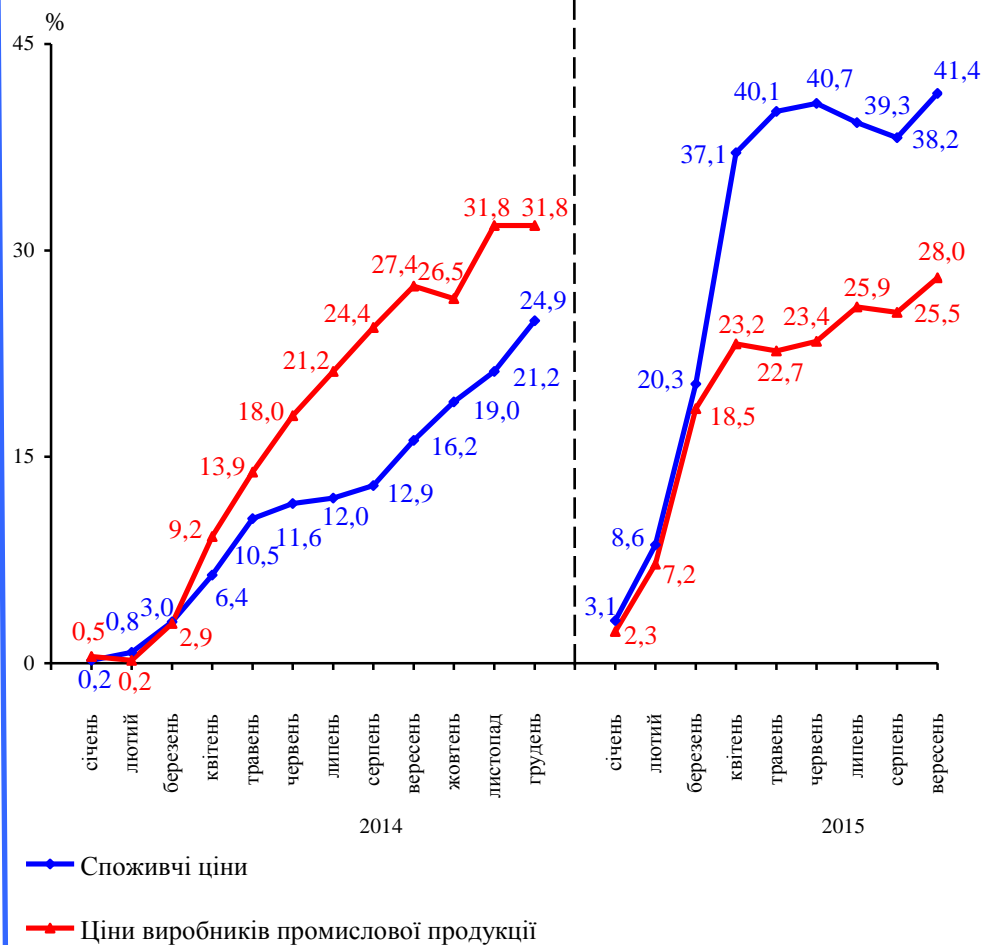
Зміни споживчих цін (грудень до грудня попереднього року), %

2010	9,4
2011	4,5
2012	-0,2
2013	0,5
2014	24,9

Зміни споживчих цін (вересень до грудня попереднього року)



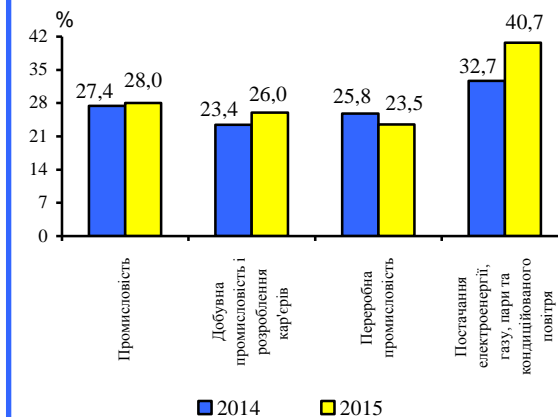
(до грудня попереднього року)



Зміни цін виробників промислової продукції (грудень до грудня попереднього року), %

2010	18,7
2011	14,2
2012	0,3
2013	1,8
2014	31,8

Зміни цін виробників промислової продукції за основними видами промислової діяльності (вересень до грудня попереднього року)





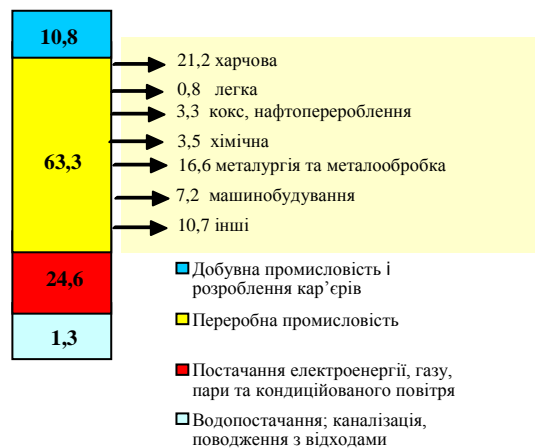
Промислове виробництво

9

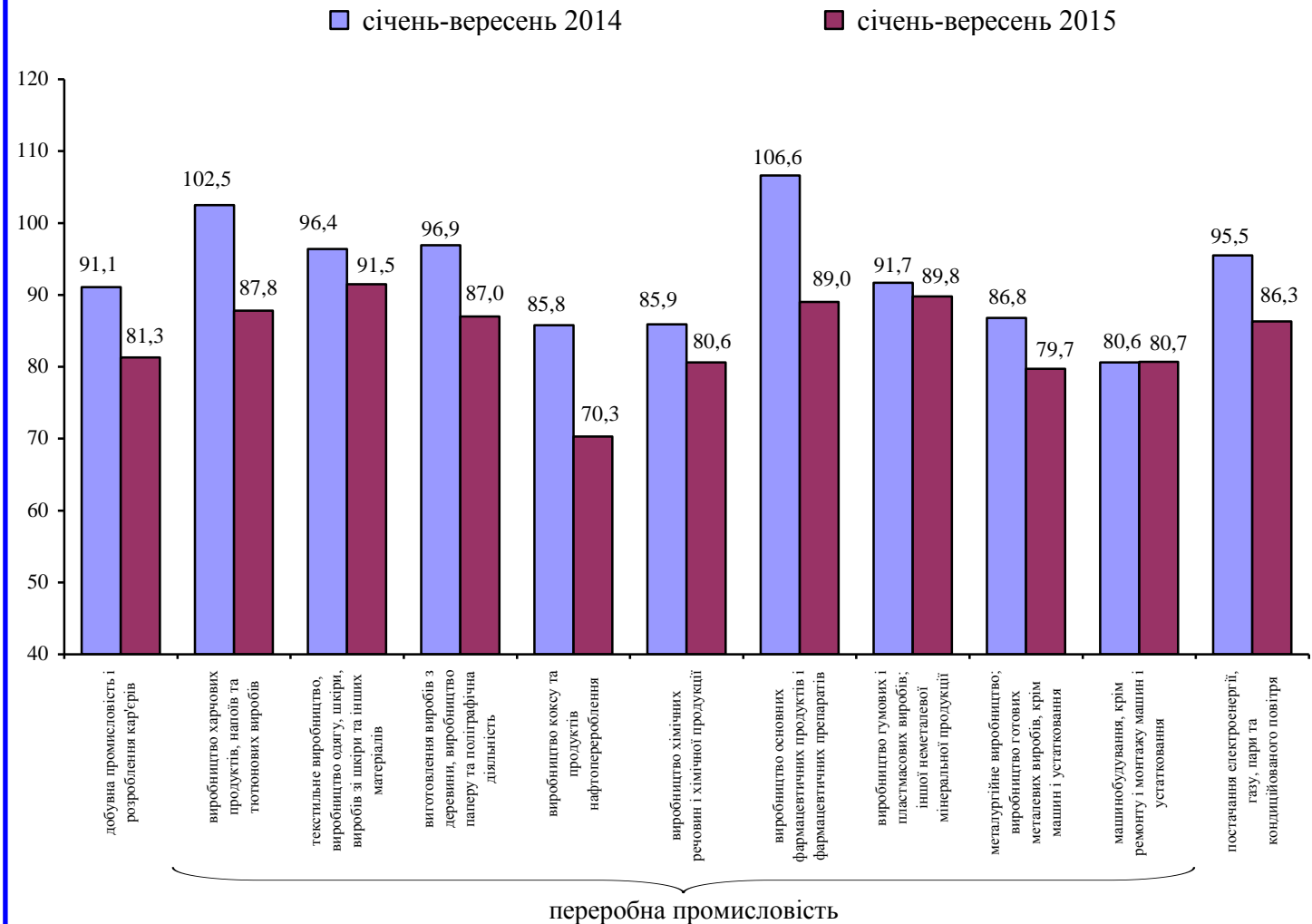
Індекси промислової продукції, %

	Вересень 2015 до		Січень–вересень 2015 до січня–вересня 2014
	серпня 2015	вересня 2014	
Промисловість	105,9	94,9	83,4
Добувна промисловість і розроблення кар'єрів	100,6	103,2	81,3
Переробна промисловість	110,7	91,7	83,7
Постачання електроенергії, газу, пари та кондиційованого повітря	95,8	94,6	86,3

Структура реалізованої промислової продукції у 2014 році, %



Індекси промислової продукції за видами діяльності до відповідного періоду попереднього року, %





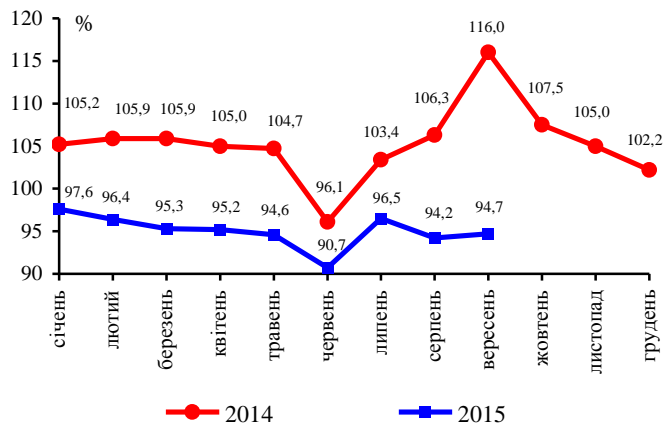
Продукція сільського господарства

10

Темпи зростання продукції сільського господарства, %

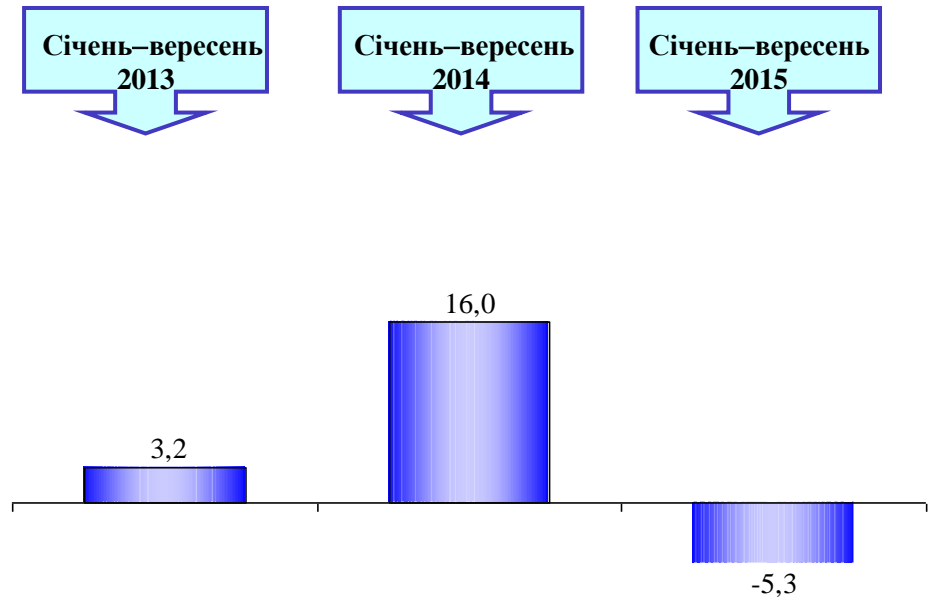
	До попереднього року	До 1990 року
2010	98,6	69,1
2011	120,2	83,0
2012	96,1	79,8
2013	113,6	90,7
2014	102,2	92,6
2015 січень–вересень	94,7	x

До відповідного періоду попереднього року (наростаючим підсумком)



Обсяг продукції сільського господарства у фактичних цінах за січень–вересень 2015 року становив 369,7 млрд.грн. (січень–вересень 2014 року – 253,7 млрд.грн.).

Приріст, зниження (–) до попереднього року, %



За категоріями господарств

сільськогосподарські підприємства
господарства населення

2,2

3,9

29,1

5,5

-4,3

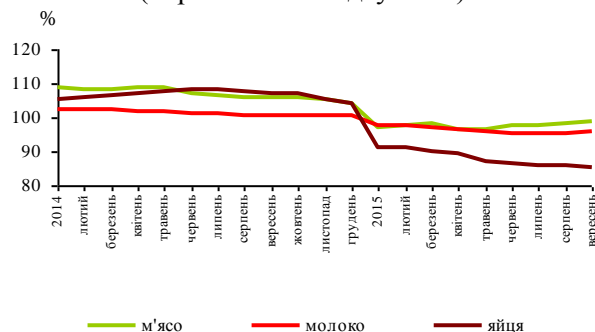
-6,4



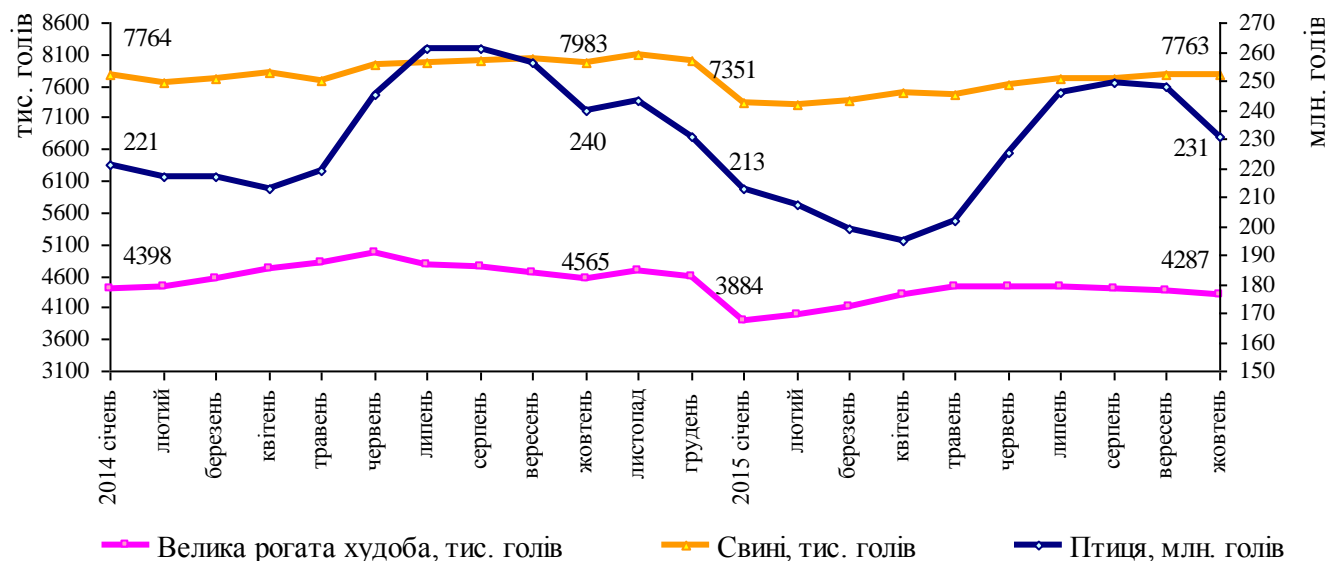
Виробництво основних видів продукції тваринництва

	М'ясо (у живій вазі), млн.т	Молоко, млн.т	Яйця, млрд. шт.
2010	2,7	10,9	16,2
2011	2,8	10,8	17,9
2012	2,9	11,1	18,4
2013	3,2	11,2	19,1
2014	3,3	11,1	19,6
2015 січень–вересень	2,3	8,4	13,4

До відповідного періоду попереднього року (наростаючим підсумком)



Поголів'я основних видів худоби та птиці (на початок місяця)



Приріст, зниження (–) виробництва основних видів продукції тваринництва за січень–вересень (до відповідного періоду попереднього року), %

	2013	2014	2015
М'ясо (у живій вазі)	10,6	5,7	–1,4
Молоко	1,0	0,7	–4,4
Яйця	4,7	7,1	–14,6



Продукція сільського господарства

12

Виробництво основних сільськогосподарських культур, МЛН.Т

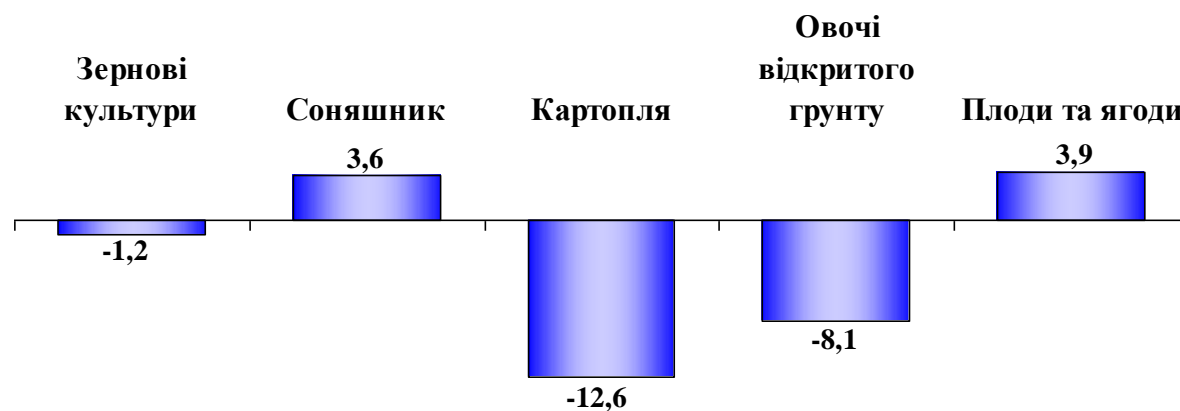
	2010	2012	2013	2014
Зернові культури ¹	37,9	45,3	62,3	63,9
Соняшник на зерно ¹	6,7	8,3	10,9	10,1
Цукрові буряки (фабричні)	13,7	18,4	10,8	15,7
Картопля	18,3	22,9	21,9	23,7
Овочі	7,7	9,6	9,4	9,6
Плоди та ягоди	1,6	1,9	2,2	2,0

Урожайність, ц з 1 га

	2010	2012	2013	2014
Зернові культури ¹	27,2	31,8	40,6	43,7
Соняшник на зерно ¹	15,0	16,6	21,9	19,4
Цукрові буряки (фабричні)	279,5	410,8	398,9	476,5
Картопля	132,4	161,4	159,5	176,4
Овочі	173,7	200,6	199,7	207,8
Плоди та ягоди	77,8	89,7	103,3	95,2

Станом на 1 жовтня 2015 року намолочено 43,0 млн.т зерна (у початково оприбуткованій вазі); зібрано 8,5 млн.т соняшнику, 2,0 млн.т цукрового буряку (фабричного), 2,1 млн.т сої, 1,8 млн.т ріпаку, 20,4 млн.т картоплі, 6,9 млн.т овочів відкритого ґрунту та 1,6 млн.т плодів та ягід.

Приріст, зниження (–) виробництва основних сільськогосподарських культур станом на 1 жовтня 2015 року (до відповідної дати попереднього року), %



Урожайність, ц з 1 га

Приріст, зниження (–) до відповідної дати 2014 року, ц

Зібрана площа, тис.га

Приріст, зниження (–) до відповідної дати 2014 року, %

37,3

–0,9

11528,1

1,3

22,4

2,5

3814,3

–8,2

161

–15

1267,7

–4,5

191

0

363,6

–8,3

106,5

5,1

152,2

–1,1

¹ У вазі після доробки.



Капітальні інвестиції

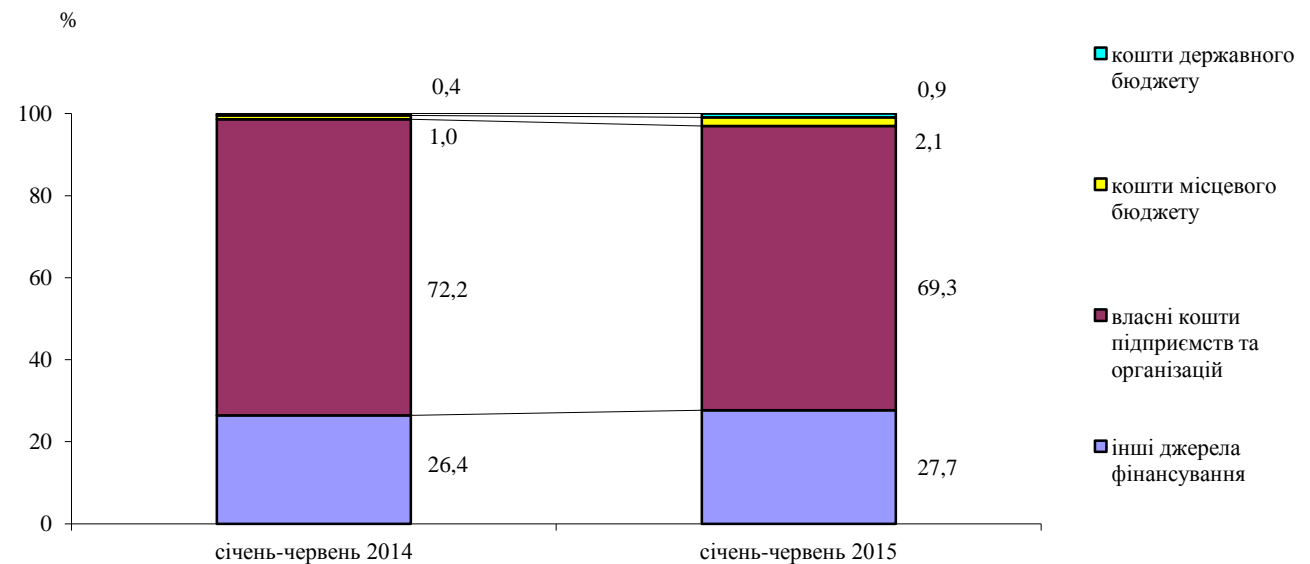
	Млн.грн.	У % до відповідного періоду попереднього року
2013		
січень–березень	44594,9	96,1
січень–червень	93509,0	87,1
січень–вересень	154067,0	89,7
січень–грудень	231322,6	92,1
2014		
січень–березень	40809,9	85,8
січень–червень	86860,0	82,5
січень–вересень	135476,8	77,0
січень–грудень	204061,7	75,9
2015		
січень–березень	44741,7	85,2
січень–червень	98724,6	90,8



Приріст, зменшення (–) до відповідного періоду попереднього року, %



Структура за джерелами фінансування (у % до загального обсягу)



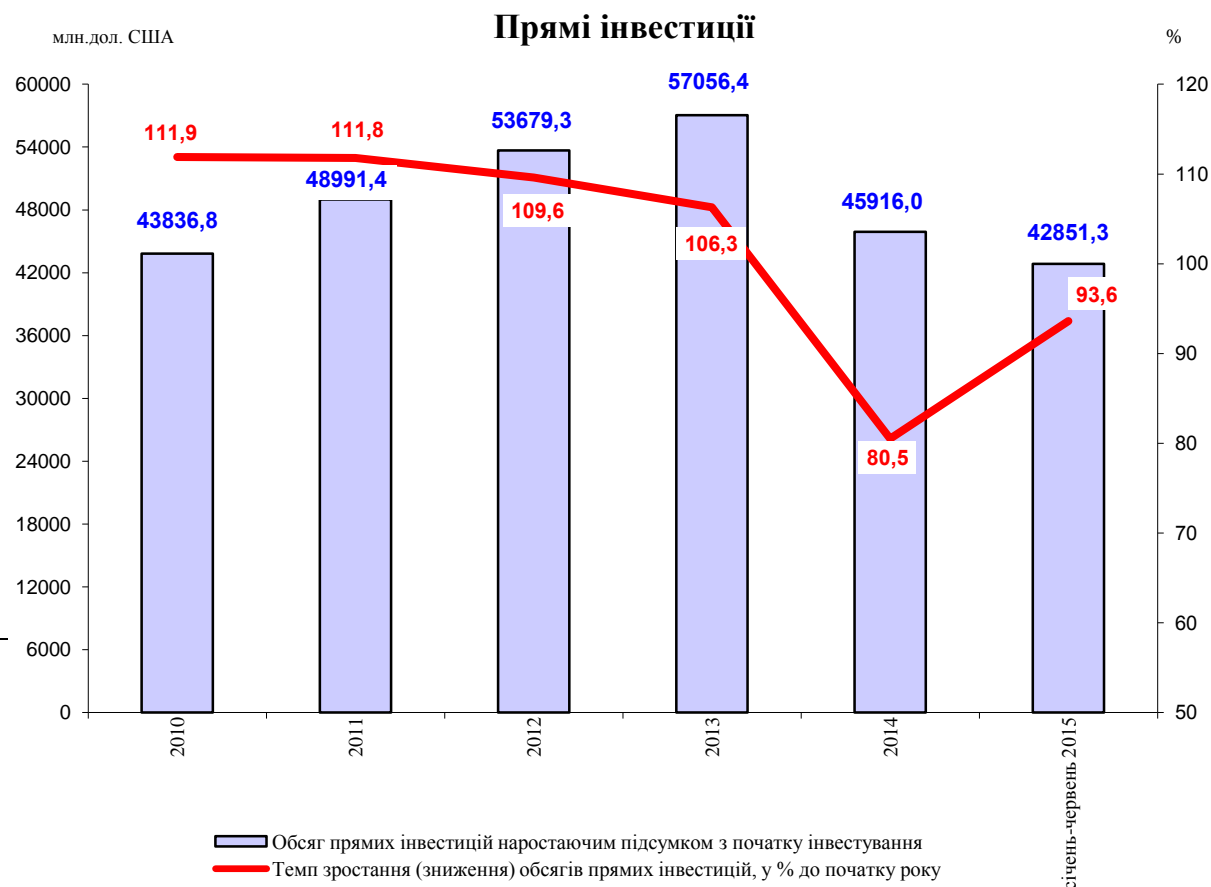


Приріст (зниження) прямих інвестицій, млн.дол. США

2010	4661,1
2011	5154,6
2012	4687,9
2013	3377,1
2014	-11140,4
2015 січень-червень	-2912,9

Прямі інвестиції на одну особу населення, (наростаючим підсумком), дол. США

2010	1011,1
2011	1134,3
2012	1246,1
2013	1327,8
2014	1072,0
2015 січень-червень	1000,5



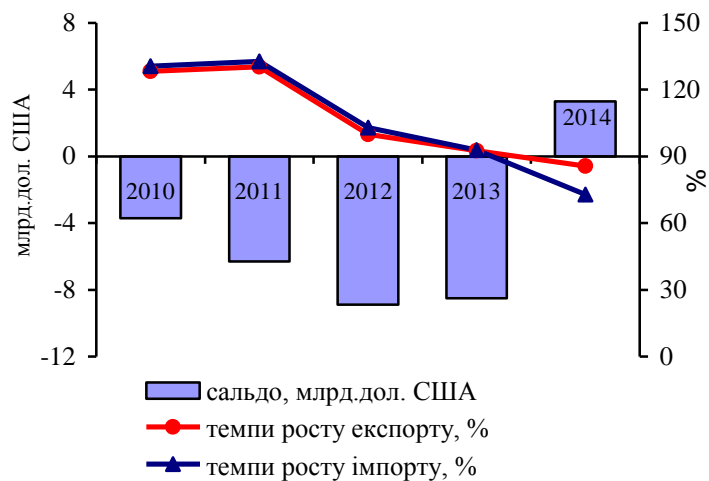
Станом на 1 липня 2015 року найбільші країни-інвестори: Кіпр – 12274,1 млн.дол. (28,6%), Німеччина – 5489,0 млн.дол. (12,8%), Нідерланди – 5108,0 млн.дол. (11,9%), Російська Федерація – 2685,6 млн.дол. США (6,3%).



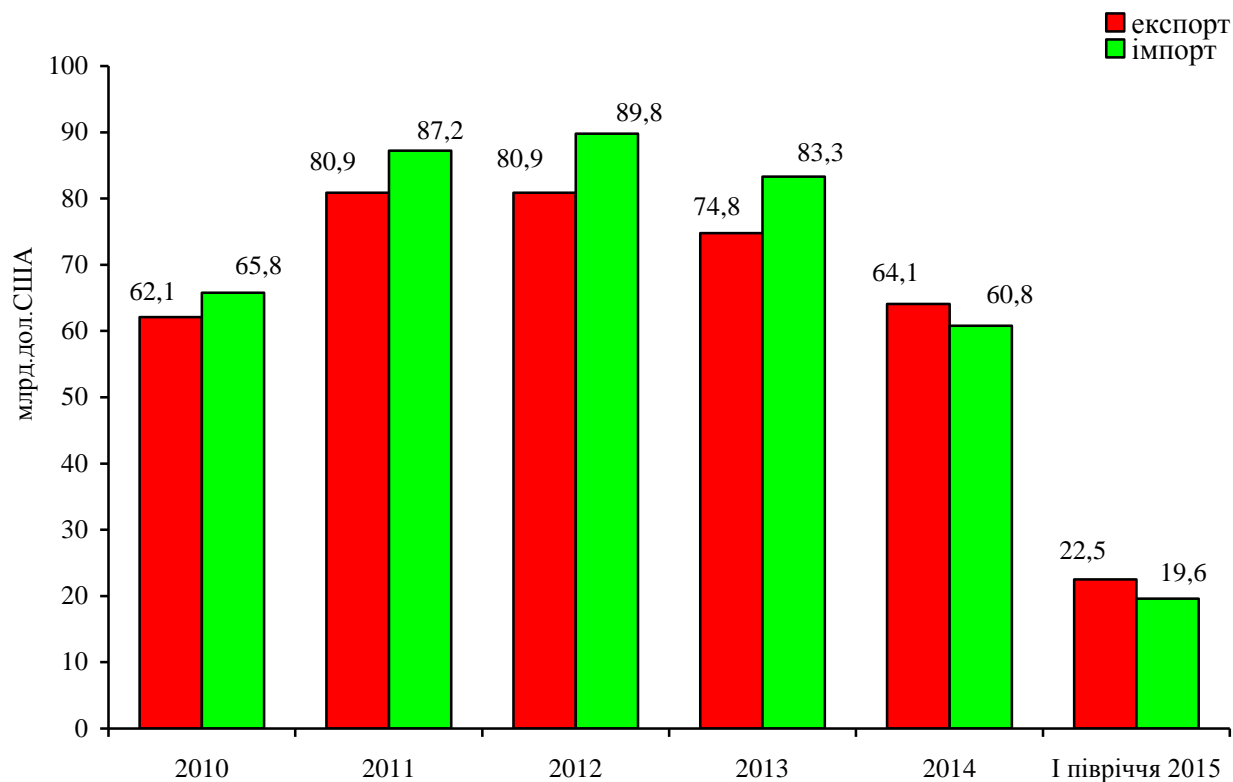
Темпи зростання (зменшення) обсягів торгівлі товарами і послугами до попереднього періоду, %

Сальдо, млн.дол. США

	експорт	імпорт	Сальдо
2010	128,2	130,6	-3628,4
2011	130,3	132,7	-6290,6
2012	99,9	102,9	-8878,8
2013	92,5	92,8	-8514,3
2014	85,7	72,9	3356,2
I півріччя	66,4	62,8	2890,3



Динаміка обсягів експорту-імпорту товарів і послуг



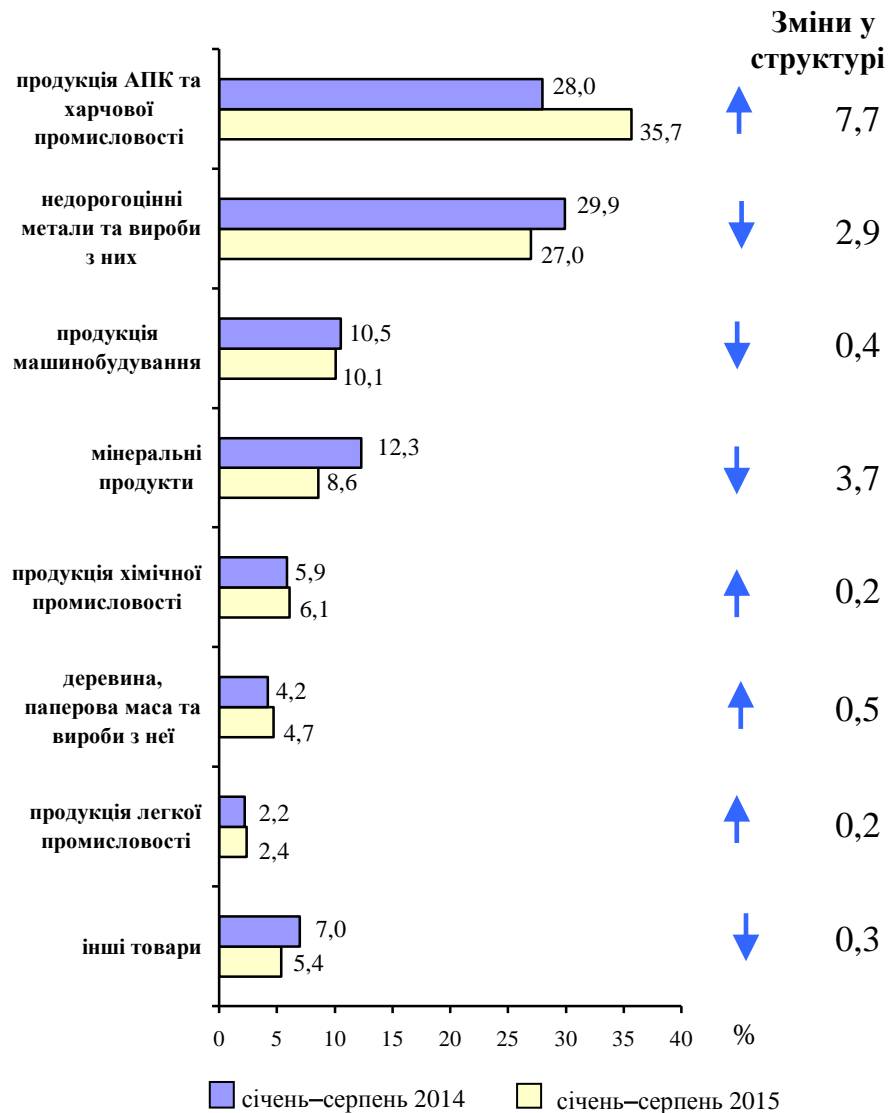
експорт	+28,2	+30,3	-0,1	-7,5	-14,3	-33,6
імпорт	+30,6	+32,7	+2,9	-7,2	-27,1	-37,2



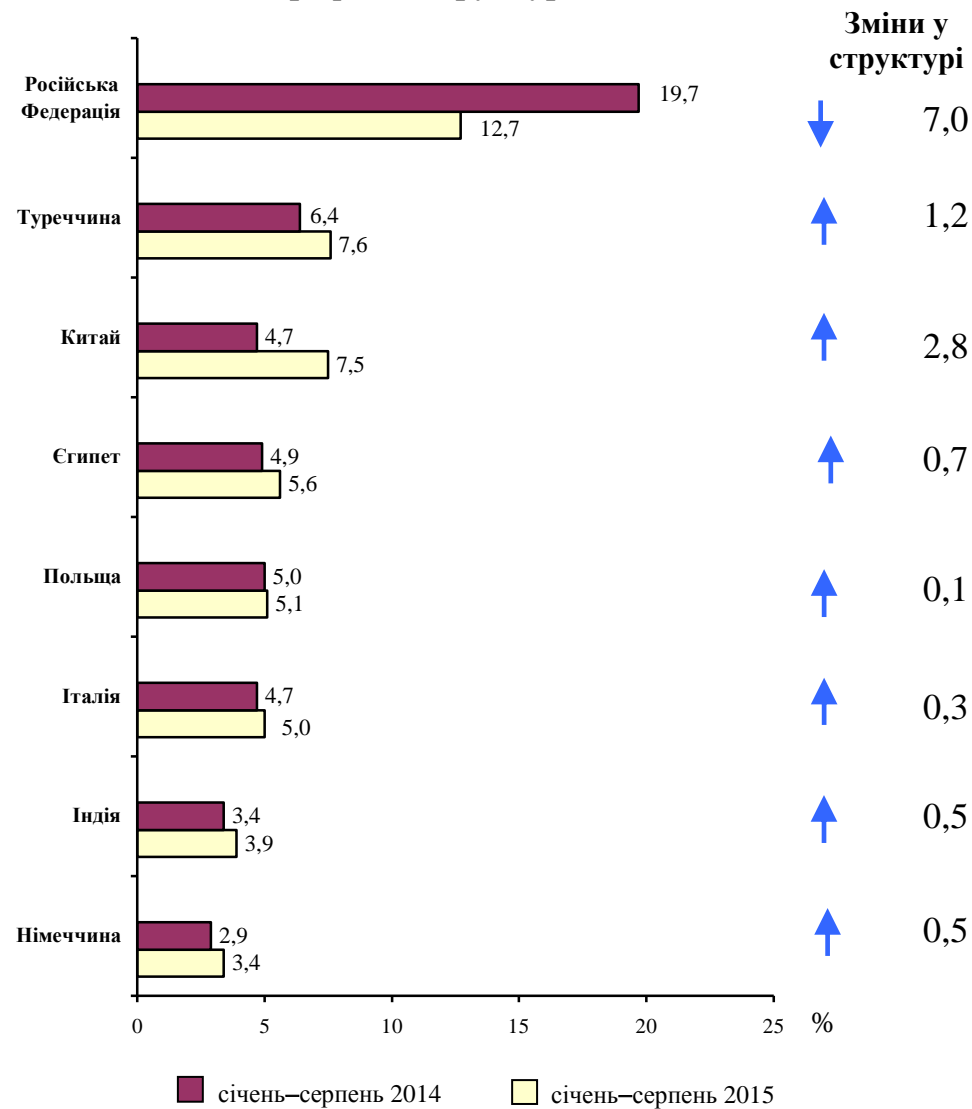
Структура експорту товарів

16

Товарна структура



Географічна структура



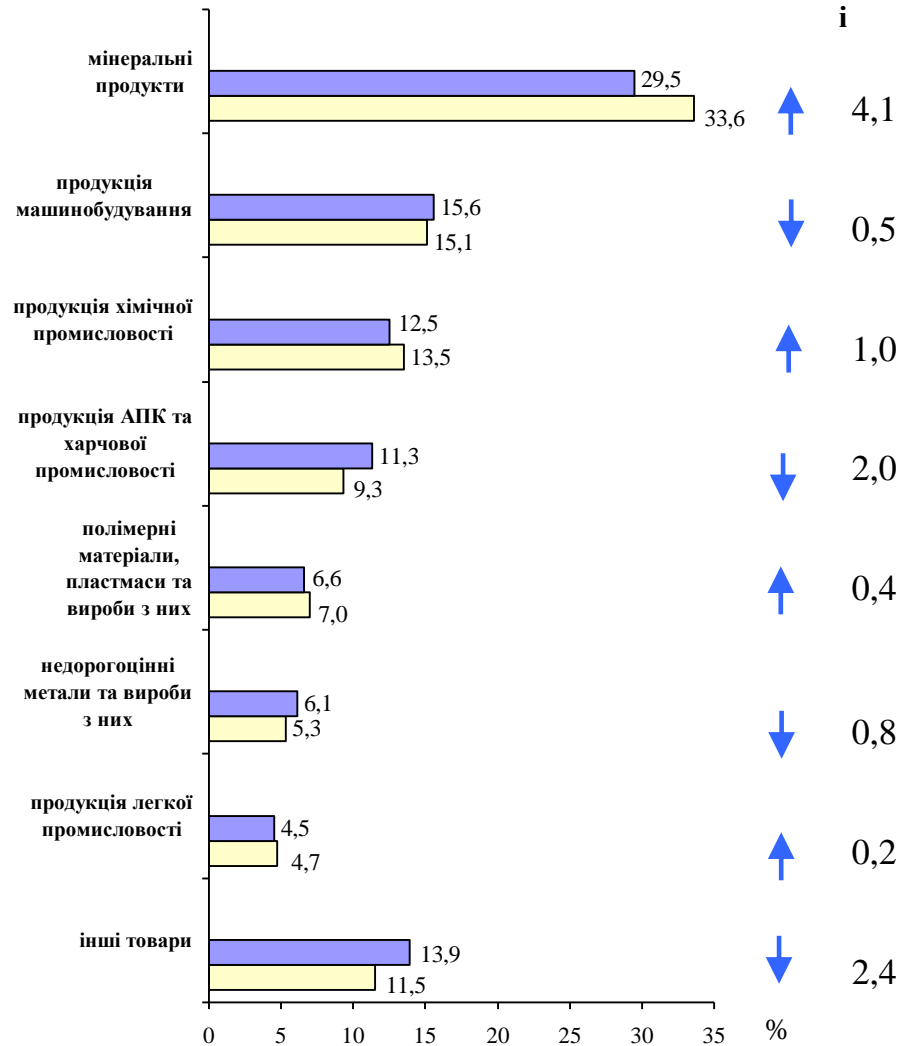


Структура імпорту товарів

17

Товарна структура

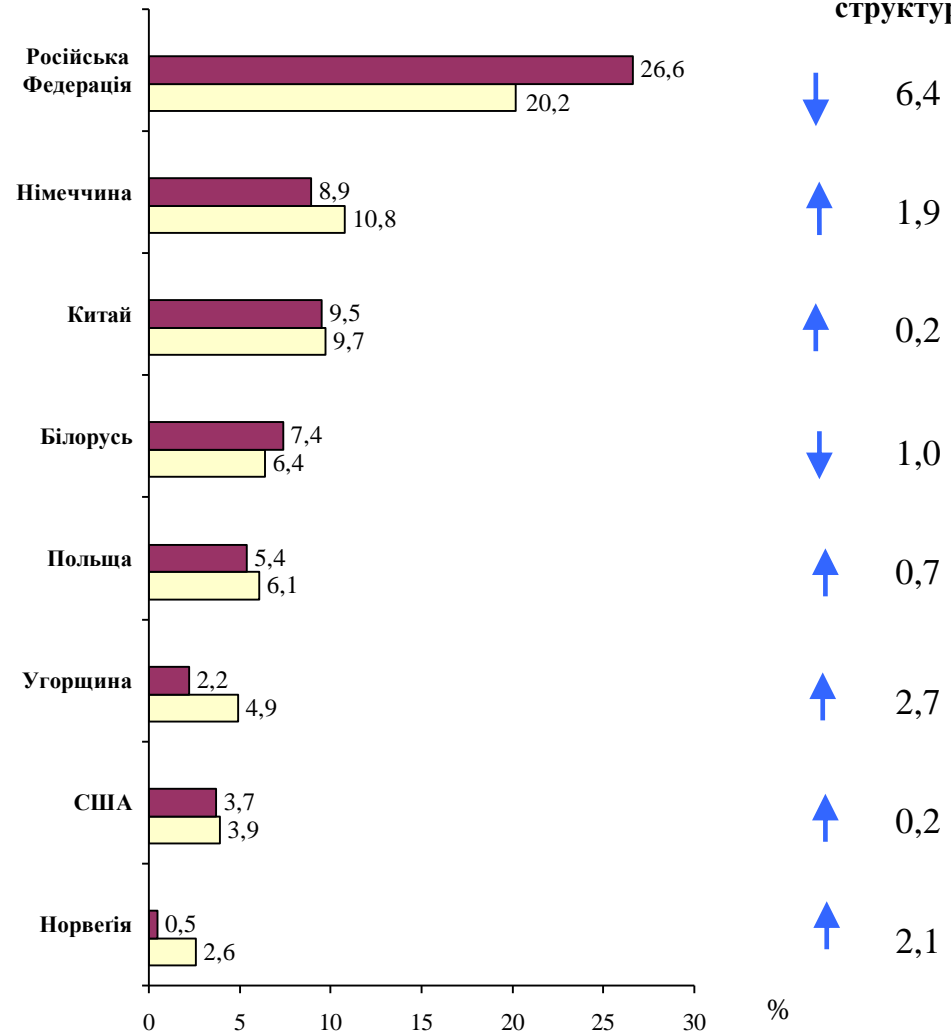
Зміни у
структурі



■ січень–серпень 2014 ■ січень–серпень 2015

Географічна структура

Зміни у
структурі



■ січень–серпень 2014 ■ січень–серпень 2015



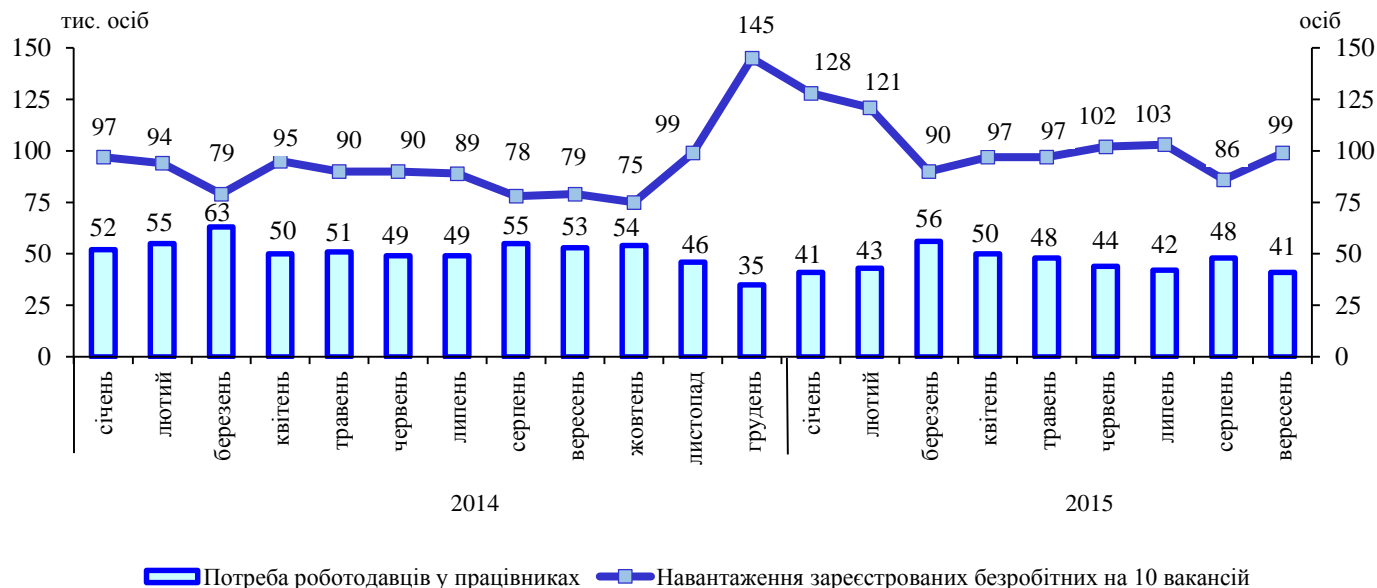
Економічна активність населення працездатного віку в I півріччі 2015 року (у середньому)

Зайняте населення, тис. осіб	15710
Рівень зайнятості, %	64,6
Безробітне населення (за методологією МОП), тис. осіб	1666
Зареєстровані безробітні, тис. осіб	498
Рівень безробіття (за методологією МОП), %	9,6
Рівень зареєстрованого безробіття, у % до економічно активного населення працездатного віку	2,9
Економічно неактивне населення, тис. осіб	6941

Рівень безробіття за методологією МОП у II кварталі 2015 року, %:

• в Україні	8,8
• у країнах Євросоюзу (28)	9,5

Попит і пропозиція робочої сили на зареєстрованому ринку праці (на кінець місяця)



Кількість зареєстрованих безробітних на кінець вересня:

	2014	2015
• тис. осіб	418	407
• у % до населення працездатного віку	1,6	1,5
Середній розмір допомоги по безробіттю у вересні, грн.	1154	1387

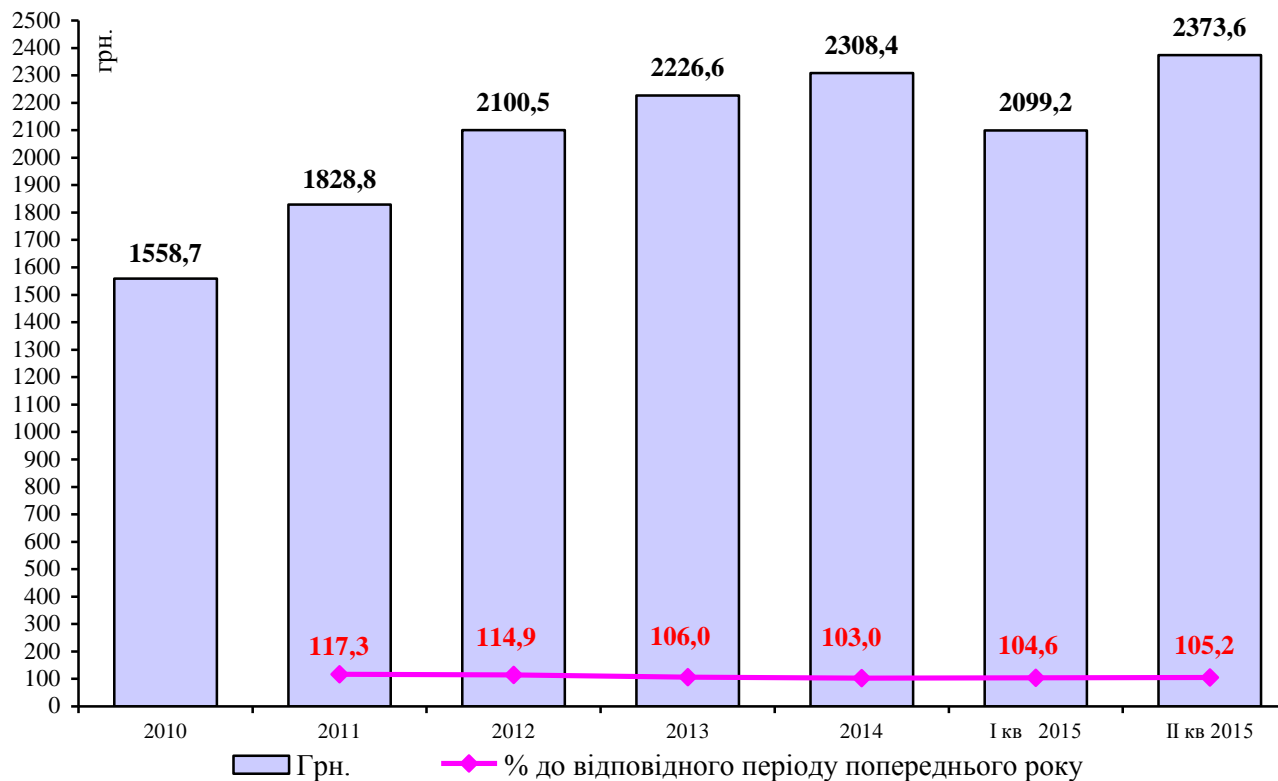


Наявний дохід¹

	Млрд.грн.	У % до відповідного періоду попереднього року
2010	858,0	...
2011	1003,0	117,9
2012	1149,2	114,6
2013	1215,5	105,8
2014	1191,1	102,6
2015		
І квартал	270,2	104,2
ІІ квартал	305,3	104,8

Наявний дохід у ІІ кварталі 2015 році склав 305,3 млрд.грн., що на 4,8% більше, ніж у ІІ кварталі 2014 року.

Середньомісячний наявний дохід у розрахунку на одну особу¹



¹ За 2010–2013 роки дані наведено з урахуванням Автономної Республіки Крим і м.Севастополя, за 2014 рік, І та ІІ квартали 2015 року – без урахування тимчасово окупованої території Автономної Республіки Крим, м.Севастополя та частини зони проведення антитерористичної операції.

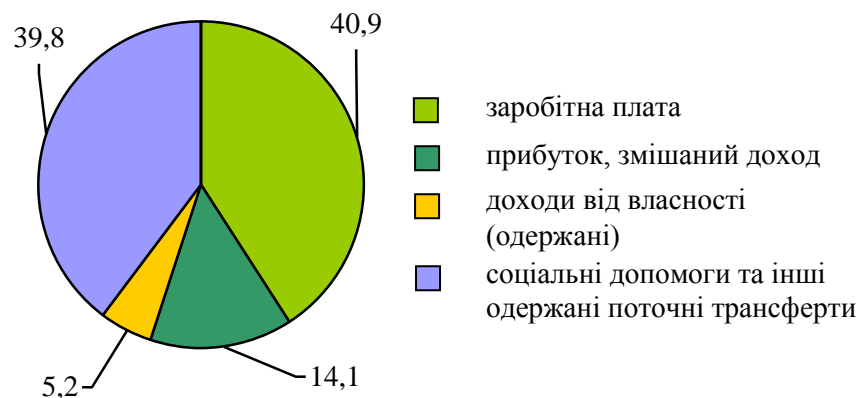


Темпи зростання реального наявного доходу населення¹, %

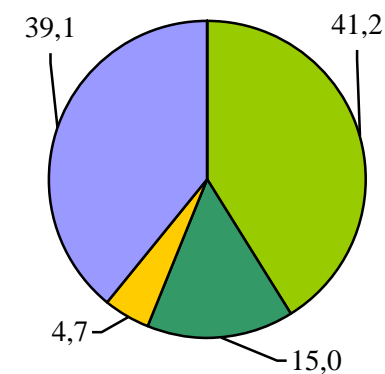
	До відповідного періоду попереднього року
2010	...
2011	108,2
2012	113,9
2013	106,1
2014	91,6
2015	
І квартал	76,5
II квартал	66,0

II квартал 2014 року

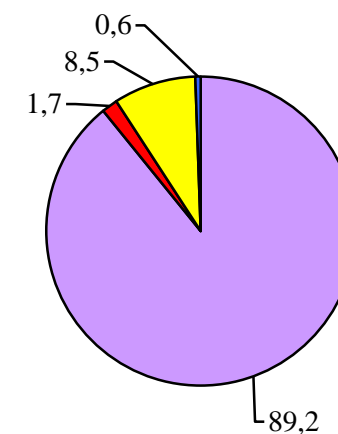
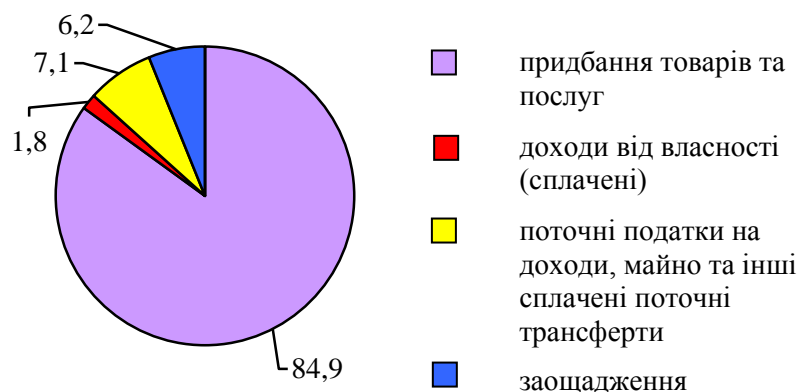
Структура доходів



II квартал 2015 року



Структура витрат та заощаджень



¹ За 2010–2013 роки дані наведено з урахуванням Автономної Республіки Крим і м.Севастополя, за 2014 рік, I та II квартали 2015 року – без урахування тимчасово окупованої території Автономної Республіки Крим, м.Севастополя та частини зони проведення антитерористичної операції.



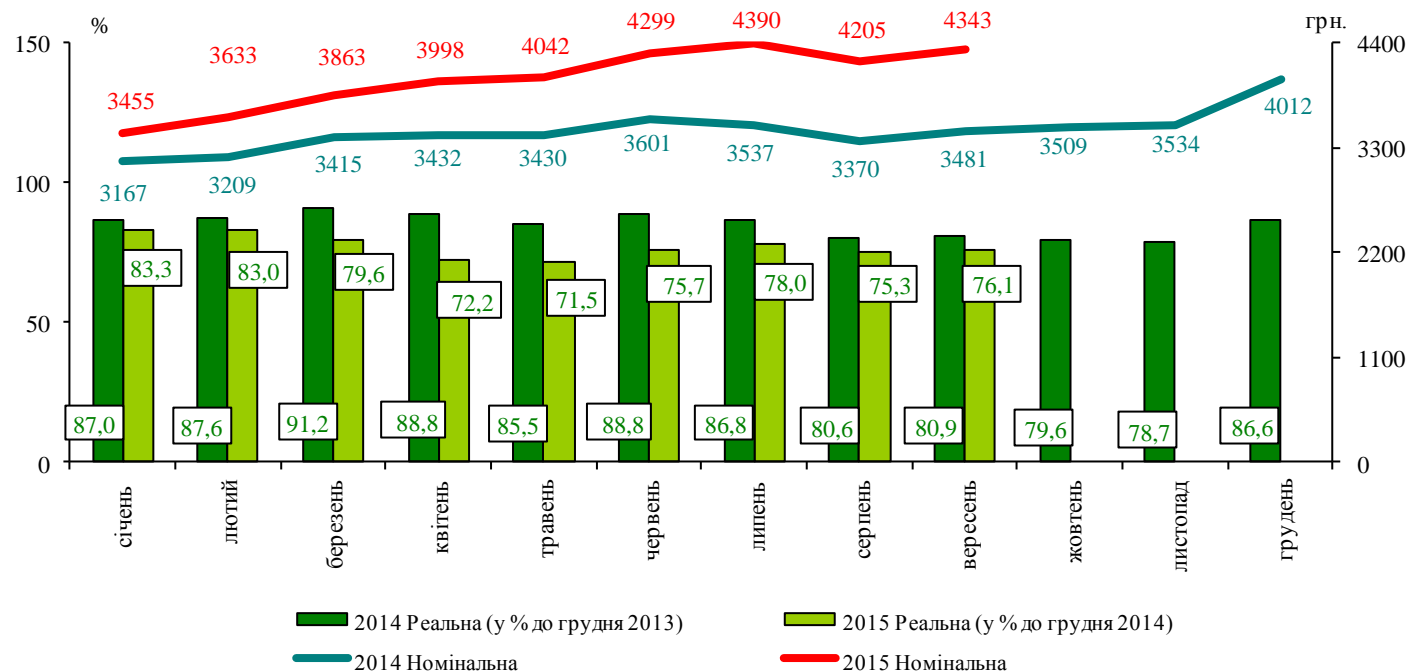
Середньомісячна номінальна та реальна заробітна плата

	Грн.	У % до відповідного періоду попереднього року	
		номінальна	реальна
2010	2250	117,6	110,2
2011	2648	117,7	108,7
2012	3041	114,8	114,4
2013	3282	107,9	108,2
2014	3480	106,0	93,5
2015 січень— вересень	4012	117,2	77,3

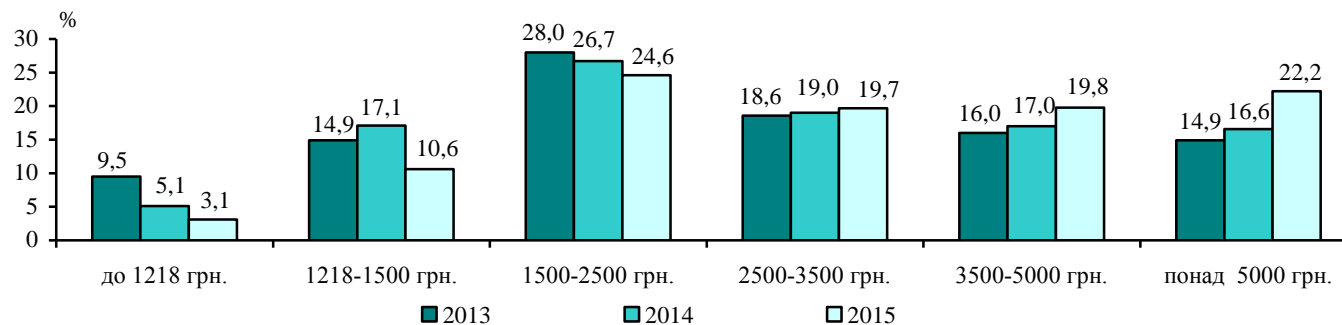
2015 рік
Мінімальна заробітна плата та
прожитковий мінімум на
працездатну особу

Вересень—грудень – 1378 грн.

Динаміка номінальної та реальної заробітної плати



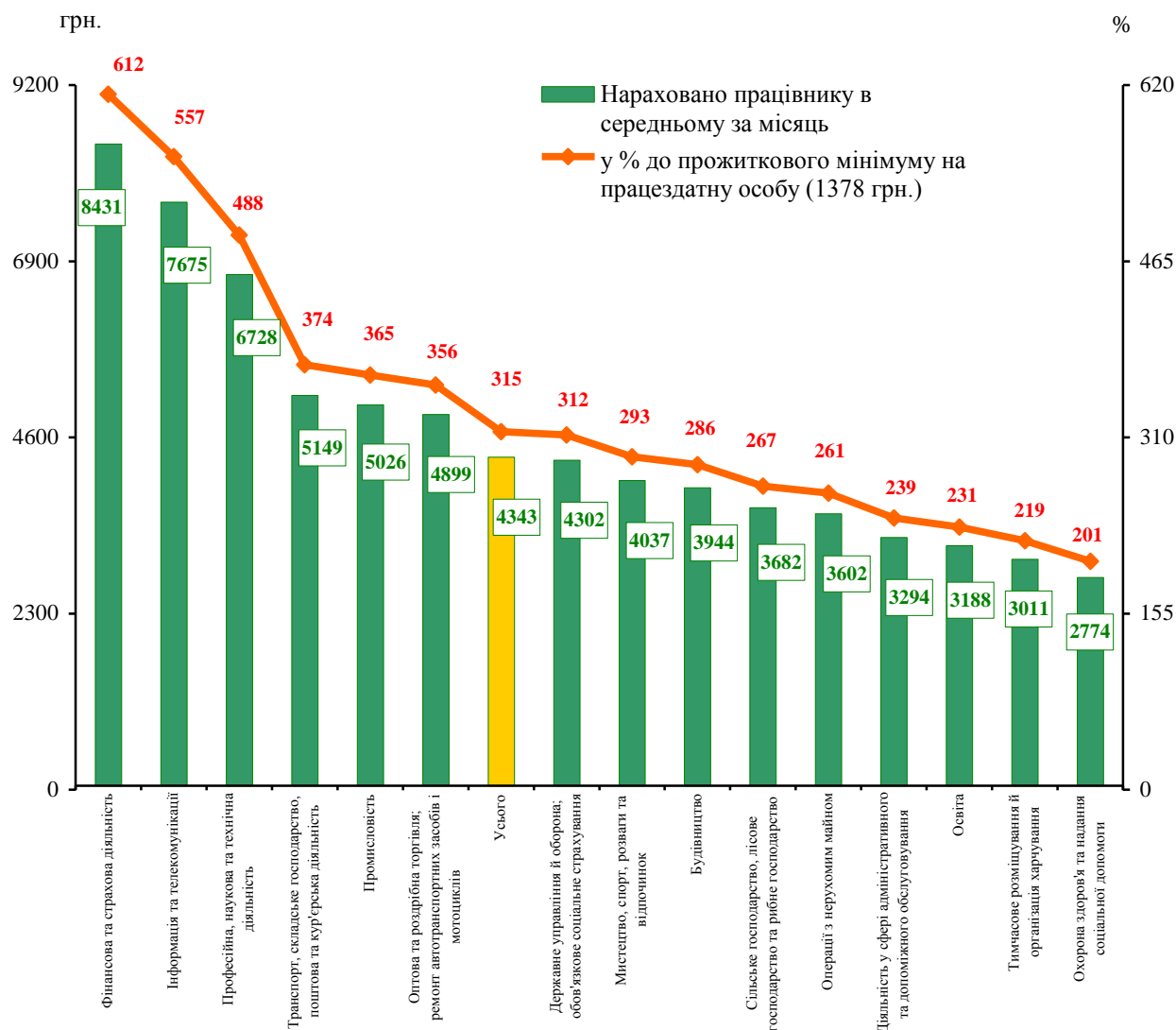
Розподіл працівників за рівнем заробітної плати у червні





Заробітна плата штатних працівників за видами економічної діяльності за вересень 2015 року

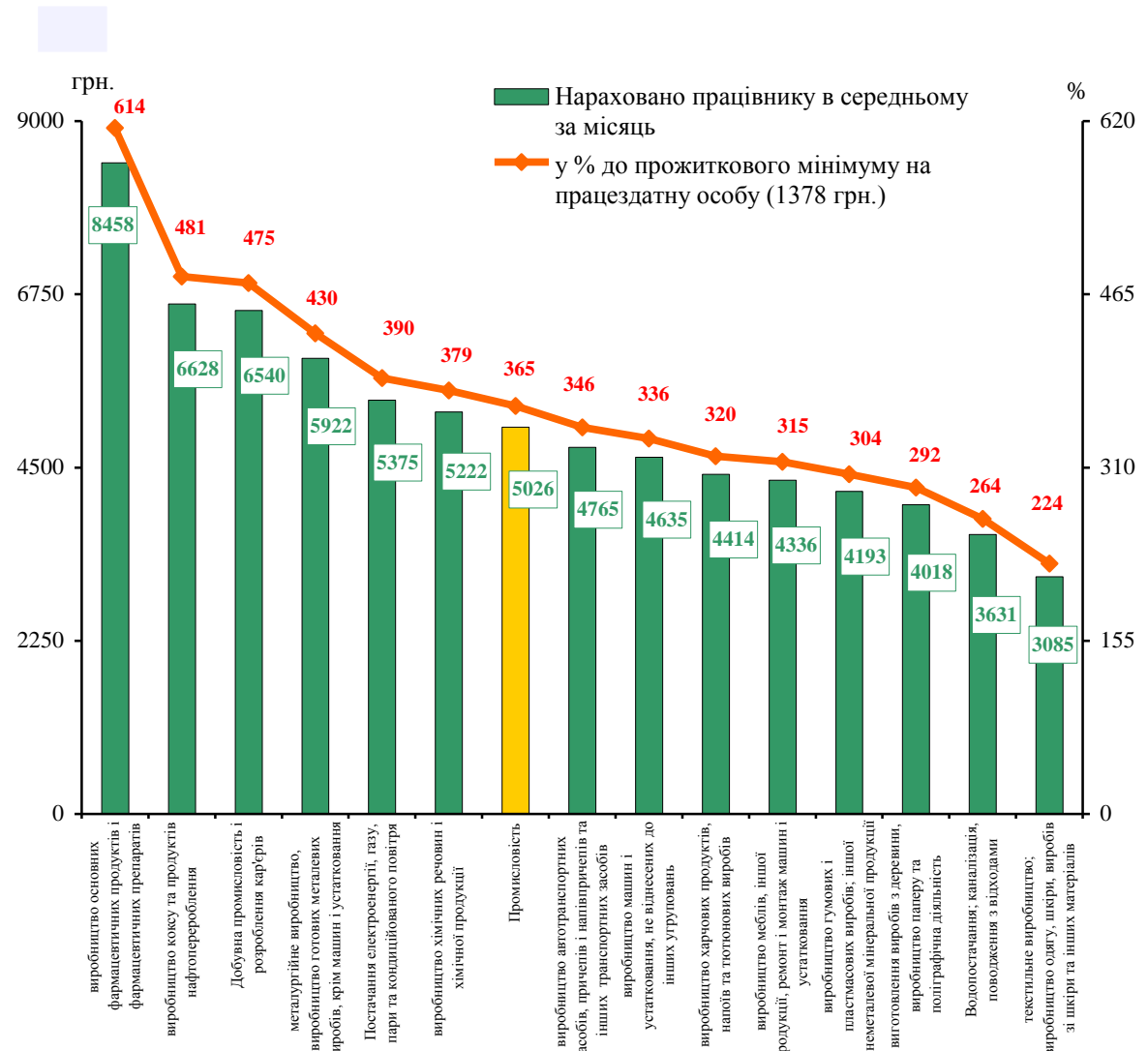
	Нараховано працівнику в середньому за вересень		
	грн.	у % до	
		вересня 2014	середнього рівня по економіці
Усього	4343	124,8	100,0
Сільське господарство, лісове господарство та рибне господарство	3682	132,2	84,8
Промисловість	5026	125,3	115,7
Будівництво	3944	132,7	90,8
Оптова та роздрібна торгівля; ремонт автотранспортних засобів і мотоциклів	4899	143,4	112,8
Транспорт, складське господарство, поштова та кур'єрська діяльність	5149	131,5	118,6
Тимчасове розміщування й організація харчування	3011	130,5	69,3
Інформація та телекомунікації	7675	147,5	176,7
Фінансова та страхова діяльність	8431	126,4	194,1
Операції з нерухомим майном	3602	119,8	82,9
Професійна, наукова та технічна діяльність	6728	123,7	154,9
Діяльність у сфері адміністративного та допоміжного обслуговування	3294	124,8	75,8
Державне управління й оборона; обов'язкове соціальне страхування	4302	118,7	99,0
Освіта	3188	115,4	73,4
Охорона здоров'я та надання соціальної допомоги	2774	115,9	63,9
Мистецтво, спорт, розваги та відпочинок	4037	116,2	92,9





Заробітна плата штатних працівників за видами економічної діяльності у промисловості за вересень 2015 року

	Нараховано працівнику в середньому за вересень		
	грн.	у % до	
		вересня 2014	середнього рівня по економіці
Промисловість	5026	125,3	115,7
Добувна промисловість і розроблення кар'єрів	6540	127,0	150,6
Переробна промисловість	4780	130,0	110,1
виробництво харчових продуктів, напоїв та тютюнових виробів	4414	130,7	101,6
текстильне виробництво; виробництво одягу, шкіри, виробів зі шкіри та інших матеріалів	3085	138,5	71,0
виготвлення виробів з деревини, виробництво паперу та поліграфічна діяльність	4018	129,3	92,5
виробництво коксу та продуктів нафтоперероблення	6628	145,7	152,6
виробництво хімічних речовин і хімічної продукції	5222	129,5	120,2
виробництво основних фармацевтичних продуктів і фармацевтичних препаратів	8458	133,1	194,7
виробництво гумових і пластмасових виробів; іншої неметалевої мінеральної продукції	4193	131,8	96,5
металургійне виробництво, виробництво готових металевих виробів, крім машин і устаткування	5922	127,7	136,3
виробництво машин і устаткування, не віднесених до інших угруповань	4635	120,5	106,7
виробництво автотранспортних засобів, причепів і напівпричепів та інших транспортних засобів	4765	135,6	109,7
виробництво меблів, іншої продукції, ремонт і монтаж машин і устаткування	4336	127,9	99,8
Постачання електроенергії, газу, пари та кондиційованого повітря	5375	113,3	123,8
Водопостачання; каналізація, поводження з відходами	3631	119,5	83,6

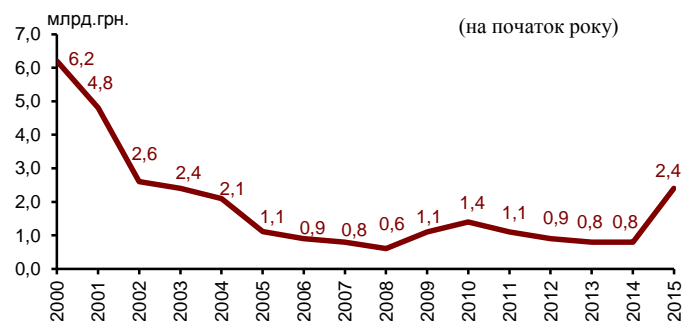
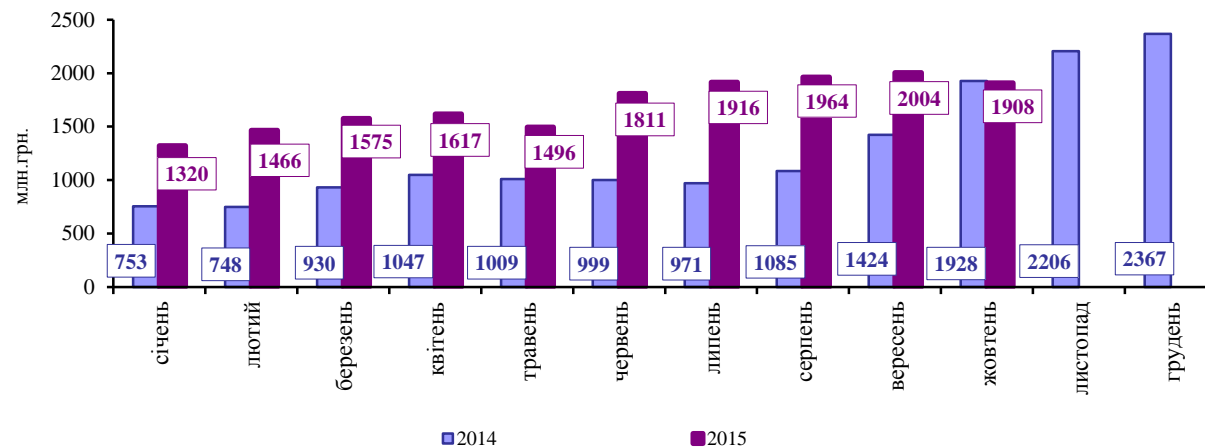




Заборгованість із виплати заробітної плати у 2015 році

	На 1 число, млн.грн.	У % до	
		1 січня	фонду оплати праці попереднього місяця
січень	1320	x	x
лютий	1466	111,0	5,1
березень	1575	119,3	5,2
квітень	1617	122,5	5,0
травень	1496	113,3	4,5
червень	1811	137,2	5,4
липень	1916	145,1	5,4
серпень	1964	148,8	5,4
вересень	2004	151,8	5,8
жовтень	1908	144,6	5,4

Динаміка суми заборгованості з виплати заробітної плати

Динаміка суми заборгованості з виплати заробітної плати
(станом на 1 число відповідного місяця)Структура заборгованості з виплати заробітної плати за типами підприємств
на 1 жовтня 2015 року

	Усього	У тому числі		
		економічно активні	підприємства-банкрути	економічно неактивні
млн.грн.	1908,1	1330,4	545,0	32,7
у % до загальної суми	100,0	69,7	28,6	1,7

Сума невикраденої заробітної плати протягом вересня 2015 року зменшилася на 4,8%, або на 96,1 млн.грн., що відбулося в основному за рахунок підприємств із добування кам'яного та бурого вугілля (на 46,1 млн.грн.), виробництва автотранспортних засобів, причепів і напівпричепів та інших транспортних засобів (на 40,6 млн.грн.), постачання електроенергії, газу, пари та кондиційованого повітря (на 5,5 млн.грн.), а також організацій у сфері охорони здоров'я та надання соціальної допомоги (на 5,0 млн.грн.).

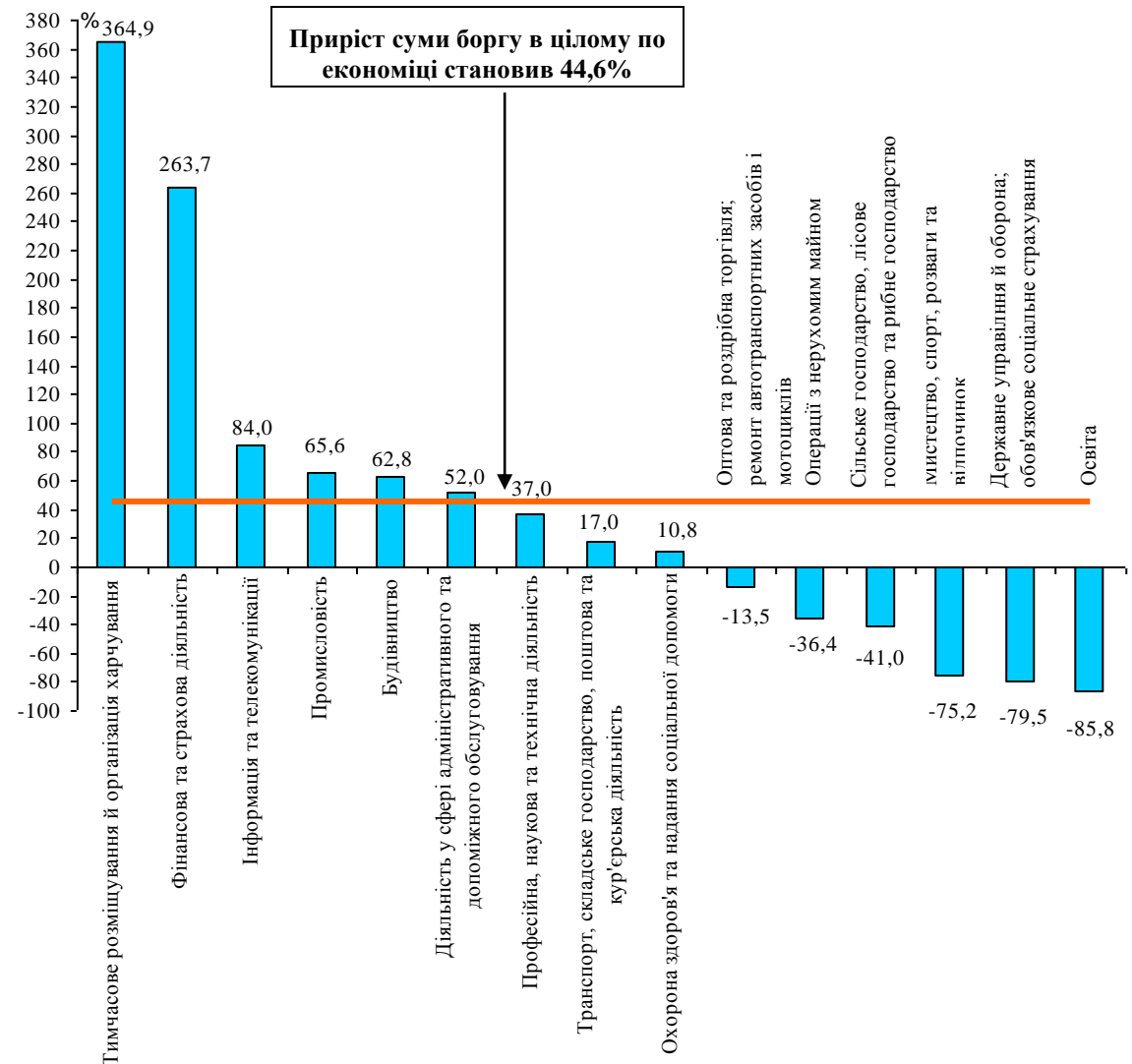


**Заборгованість із виплати заробітної плати
за видами економічної діяльності
на 1 жовтня 2015 року**

	Млн. грн.	У % до		
		1 січня 2015р.	фонду оплати праці за вересень	під- сумку
Усього	1908,1	144,6	5,4	100,0
Сільське господарство, лісове господарство та рибне господарство	12,2	59,0	0,6	0,6
Промисловість	1307,2	165,6	12,7	68,5
Будівництво	106,5	162,8	14,3	5,6
Оптова та роздрібна торгівля; ремонт автотранспортних засобів і мотоциклів	15,0	86,5	0,4	0,8
Транспорт, складське господарство, поштова та кур'єрська діяльність	245,1	117,0	7,1	12,8
Тимчасове розміщування й організація харчування	8,6	464,9	3,9	0,5
Інформація та телекомунікації	3,5	184,0	0,3	0,2
Фінансова та страхова діяльність	21,2	363,7	1,3	1,1
Операції з нерухомим майном	12,4	63,6	3,6	0,6
Професійна, наукова та технічна діяльність	136,3	137,0	8,2	7,2
Діяльність у сфері адміністративного та допоміжного обслуговування	15,1	152,0	2,4	0,8
Державне управління й оборона; обов'язкове соціальне страхування	5,4	20,5	0,3	0,3
Освіта	4,2	14,2	0,1	0,2
Охорона здоров'я та надання соціальної допомоги	11,9	110,8	0,4	0,6
Мистецтво, спорт, розваги та відпочинок	2,9	24,8	0,4	0,2

**Приріст (зменшення) заборгованості з виплати заробітної плати
на 1 жовтня 2015 року**

(% до 1 січня 2015р.)

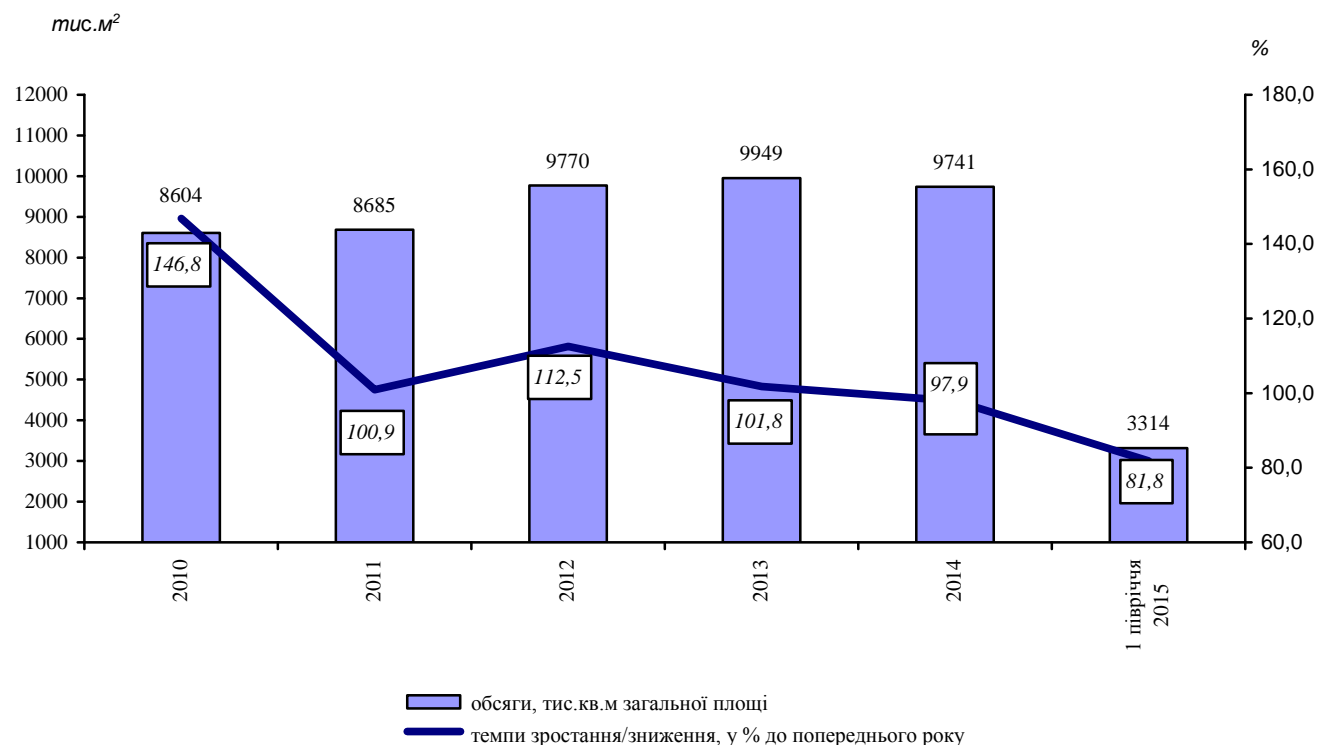




	Тис.м ² загальної площі	У % до відповід- ного періоду поперед- нього року
2014		
І квартал	2008	115,2
І півріччя	4052	128,7
9 місяців	6290	110,0
рік	9741	97,9
2015		
І квартал	1620	80,7
І півріччя	3314	81,8
І півріччя 2015		
	кількість квартир, прийнятих в експлуа- тацію, од	середній розмір квартири, м² загальної площі
Усього	34659	91,3
у міських поселеннях	24688	82,4
у сільській місцевості	9971	113,3

Переважну частину (52,9%) загальної площі житла, або 1752,8 тис.м² прийнято в експлуатацію в одноквартирних будинках. У будинках із двома і більше квартирами прийнято відповідно 46,8%, або 1552,3 тис.м², у гуртожитках – 0,3%, або 8,9 тис.м² загальної площі житла.

Прийнято в експлуатацію житла



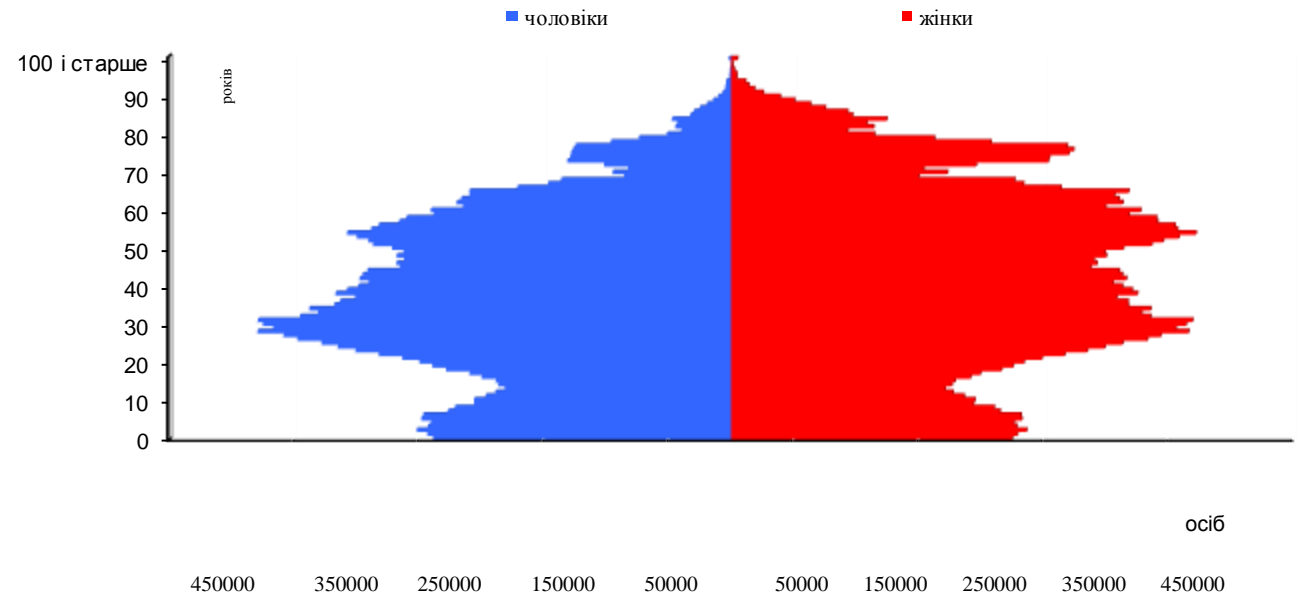
Примітка. Починаючи з 2010 року, з урахуванням загальної площі прийнятого в експлуатацію житла відповідно до порядків (накази Мінрегіону України від 24.04.2015 № 79, від 19.03.2013 № 95 та від 24.06.2011 № 91) та Тимчасового порядку (постанова КМУ від 09.09.2009 № 1035).



Чисельність наявного населення (за оцінкою)¹ (на початок року)

Рік	Тис. осіб
2010	43617,2
2011	43434,2
2012	43289,4
2013	43204,4
2014	43073,1
2015 ²	42929,3
на 1 вересня 2015 ²	42805,7

Статеві-вікова піраміда населення України на початок 2015 року^{1,2}



¹ Без урахування тимчасово окупованої території Автономної Республіки Крим і м.Севастополя.

² Розрахунки (оцінки) чисельності населення здійснено на основі наявних адміністративних даних щодо державної реєстрації народження і смерті та зміни реєстрації постійного місця проживання.