



Соціально-економічний розвиток України

за січень–червень 2015 року

(без урахування тимчасово окупованої території
Автономної Республіки Крим, м.Севастополя,
за 2014 рік (річні дані) та 2015 рік – також без частини
зони проведення антитерористичної операції)



Державна служба статистики України



Зміст

	Стор.
Основні макроекономічні показники	3
Валовий внутрішній продукт	4
Макроекономіка	6
Споживчі ціни та ціни виробників	8
Промислове виробництво	9
Продукція сільського господарства	10
Капітальні інвестиції	13
Прямі іноземні інвестиції (акціонерний капітал).....	14
Зовнішня торгівля	15
Ринок праці	18
Доходи населення.....	19
Заробітна плата.....	21
Прийняття в експлуатацію житла	26
Населення	27



Основні макроекономічні показники за січень–червень 2015 року

3

До відповідного
періоду
попереднього
року

Реальний ВВП (І квартал 2015р.)	↓	-17,2%
Обсяг промислової продукції	↓	-20,5%
Валова продукція сільського господарства	↓	-9,3%
Капітальні інвестиції (січень–березень 2015р.)	↓	-14,8%
Експорт товарів та послуг (І квартал 2015р.)	↓	-32,6%
Імпорт товарів та послуг (І квартал 2015р.)	↓	-35,6%
Оборот роздрібної торгівлі	↓	-24,6%
Реальний наявний дохід населення (І квартал 2015р.)	↓	-23,5%
Реальна заробітна плата	↓	-23,9%

Червень до
грудня
попереднього
року

Індекс споживчих цін	↑	40,7%
Індекс цін виробників промислової продукції	↑	23,4%



Валовий внутрішній продукт (ВВП)

4

ВВП України

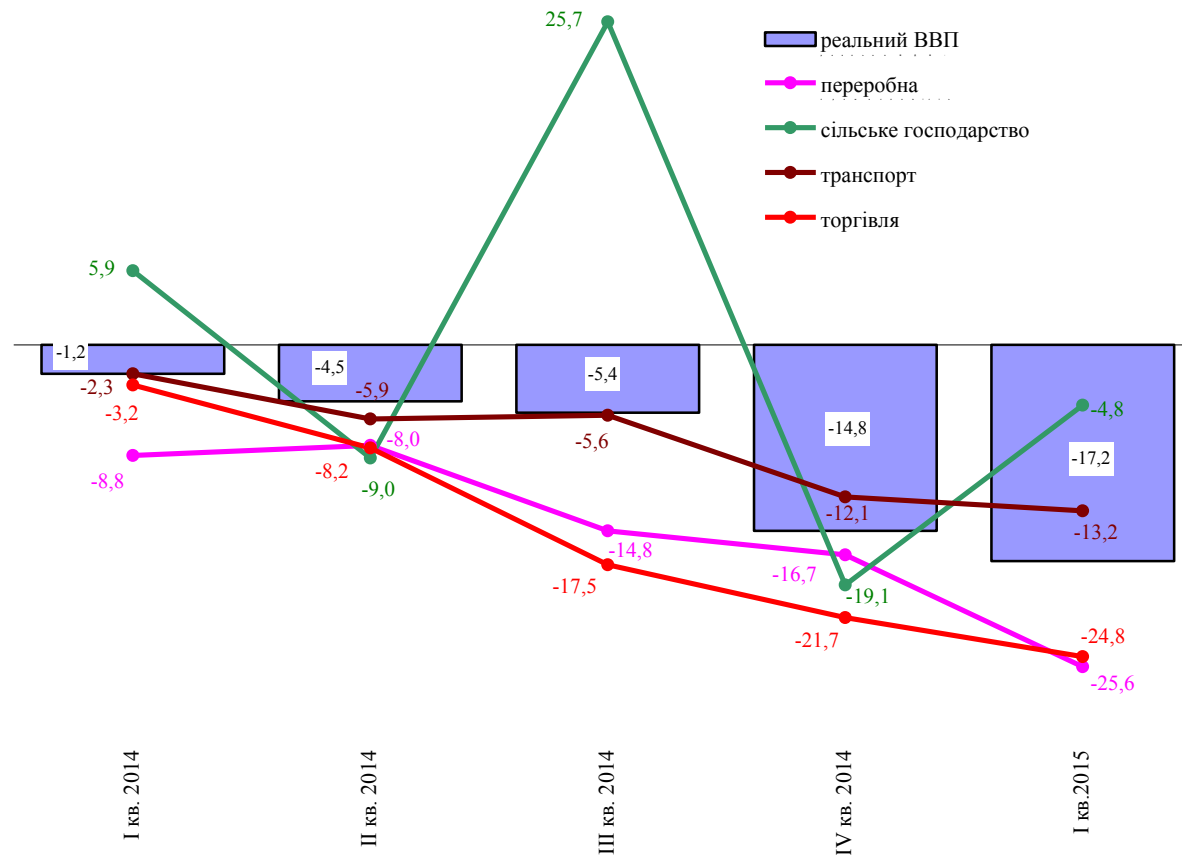
	Млрд.грн.	У постійних цінах 2010 року, відсотків до відповідного періоду попереднього року	
		зміна обсягу	зміна дефлятора
2010	1079,3	4,1	13,7
2011	1300,0	5,5	14,2
2012	1404,7	0,2	7,8
2013	1465,2	0,0	4,3
2014	1566,7	-6,8	14,8
2015			
I квартал	367,6	-17,2	41,5

Структура валової доданої вартості за I квартал 2015 року, %



Номінальний ВВП за I квартал 2015 року становив 367,6 млрд.грн.

Приріст, зниження (–) до відповідного періоду
попереднього року (у постійних цінах 2010 року), %

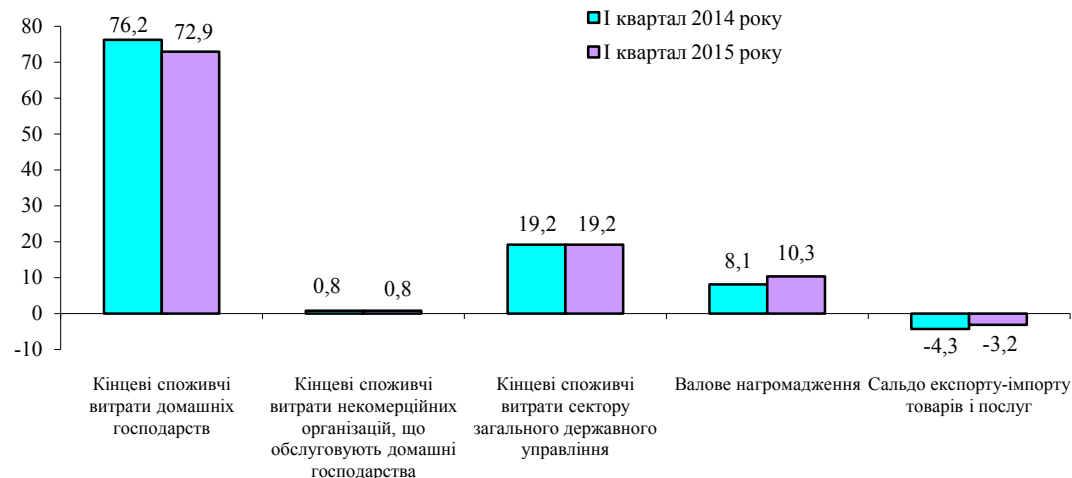




ВВП за категоріями кінцевого використання за I квартал 2015 року

	У фактичних цінах	У постійних цінах 2010 року, відсотків до відповідного кварталу попереднього року	
	млн.грн.	зміна обсягу	зміна дефлятора
Валовий внутрішній продукт	367577	-17,2	41,5
Кінцеві споживчі витрати	341715	-15,4	33,8
домашніх господарств	268074	-20,7	41,5
некомерційних організацій, що обслуговують домашні господарства	2918	5,8	8,3
сектору загального державного управління	70723	5,0	11,8
Валове нагромадження	37809	-1,9	52,3
валове нагромадження основного капіталу	43475	-25,1	36,0
зміна запасів матеріальних оборотних коштів	-5726	x	44,9
придбання за виключенням вибуття цінностей	60	-54,0	59,0
Сальдо експорту-імпорту товарів і послуг	-11947	x	x
експорт товарів і послуг	247798	-26,2	122,3
імпорт товарів і послуг (-)	259745	-20,1	97,5

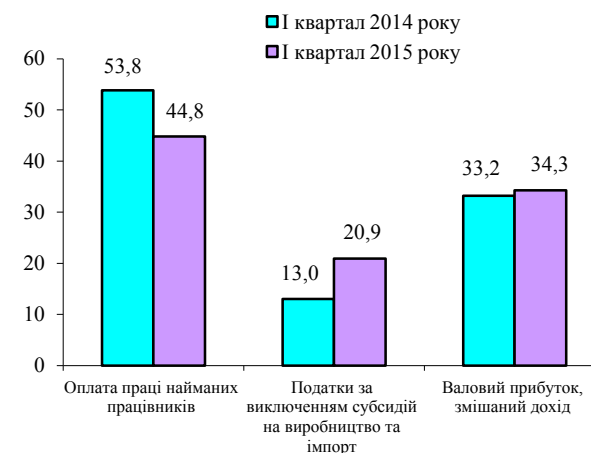
Структура ВВП за категоріями кінцевого використання, %



ВВП за категоріями доходу за I квартал 2015 року

	Млн. грн.	Відсотків до підсумку
Валовий внутрішній продукт	367577	100,0
Оплата праці найманих працівників	164671	44,8
Податки за виключенням субсидій на виробництво та імпорт	76735	20,9
Валовий прибуток, змішаний дохід	126171	34,3

Структура ВВП за категоріями доходу, %

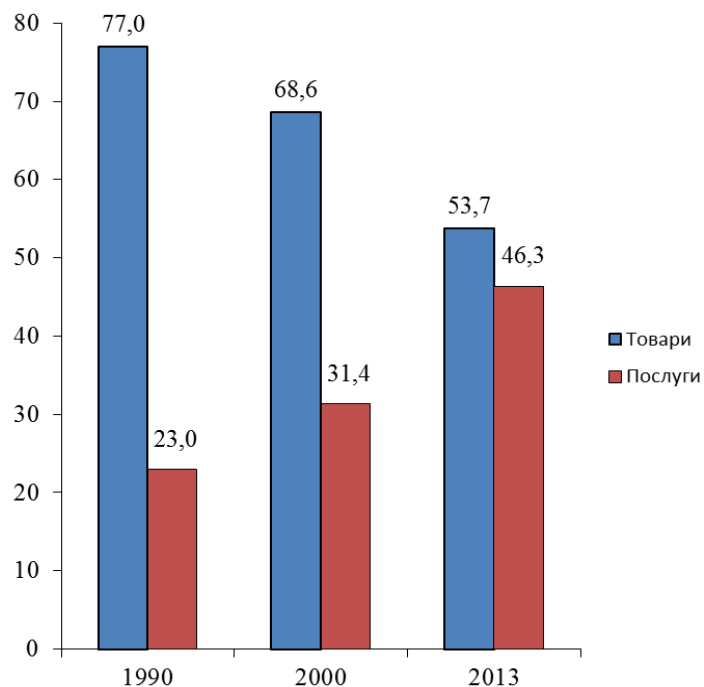




Структура випуску в ринкових цінах, %

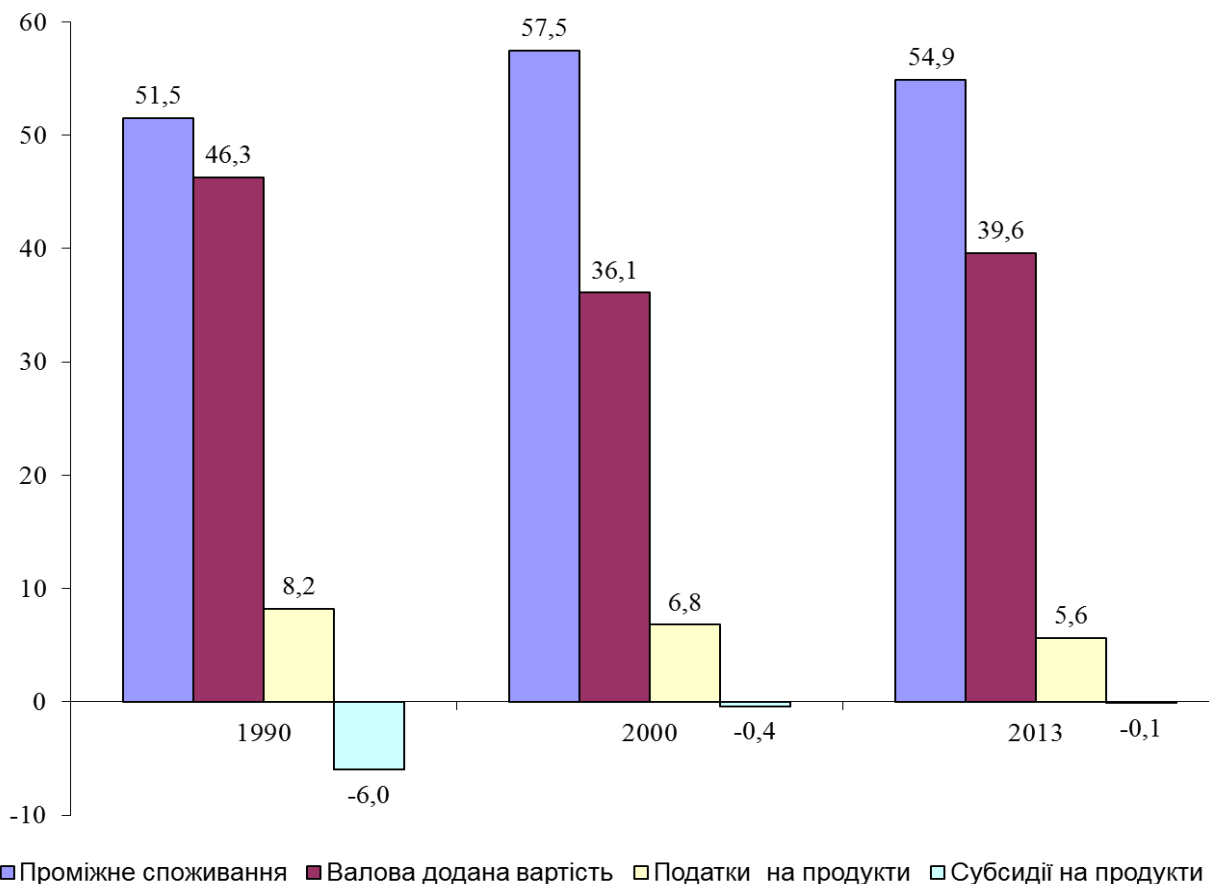
	1990	2000	2013
Проміжне споживання	51,5	57,5	54,9
Валова додана вартість	46,3	36,1	39,6
Податки на продукти	8,2	6,8	5,6
Субсидії на продукти	-6,0	-0,4	-0,1
Усього	100,0	100,0	100,0

Виробництво товарів та послуг, %



Випуск у ринкових цінах за 2013 рік становив 3,4 трлн.грн.

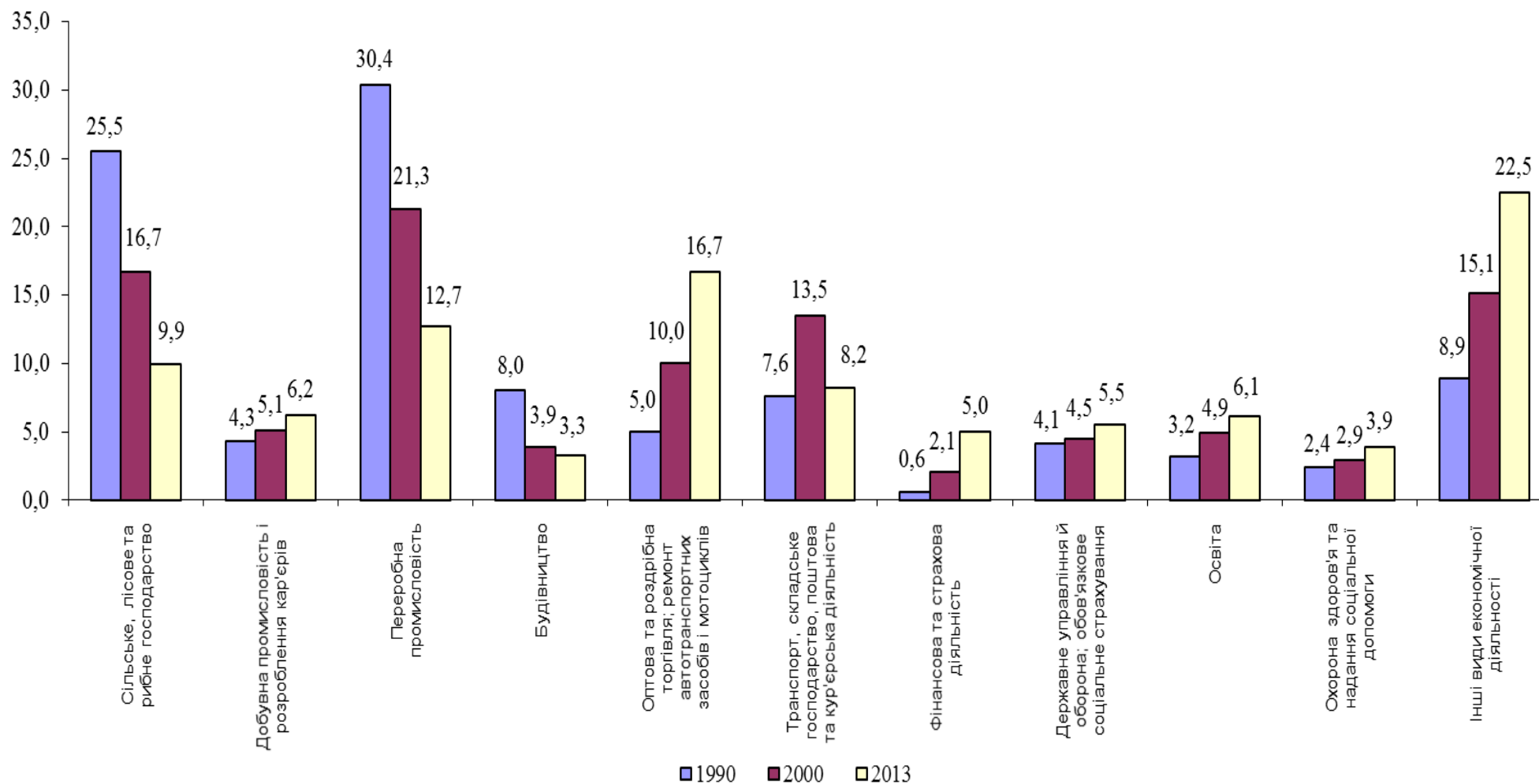
Структура випуску в ринкових цінах, %



¹ З урахуванням Автономної Республіки Крим і м.Севастополя.



Структура валової доданої вартості за видами економічної діяльності, %



¹ З урахуванням Автономної Республіки Крим і м.Севастополя.



Споживчі ціни та ціни виробників

8

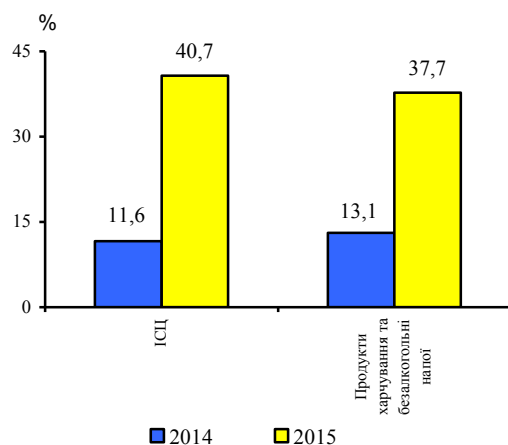
Зміни споживчих цін

(грудень до грудня попереднього року, %)

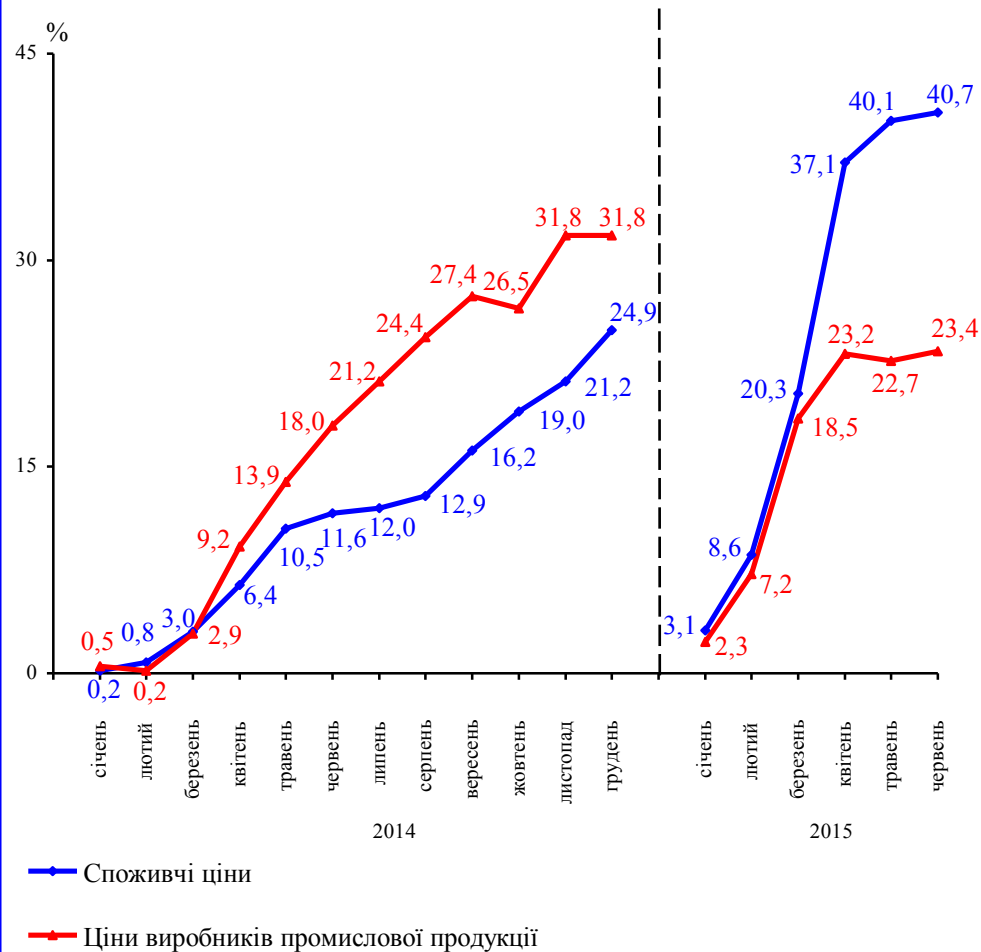
2010	9,4
2011	4,5
2012	-0,2
2013	0,5
2014	24,9

Зміни споживчих цін

(червень до грудня попереднього року)



(до грудня попереднього року)



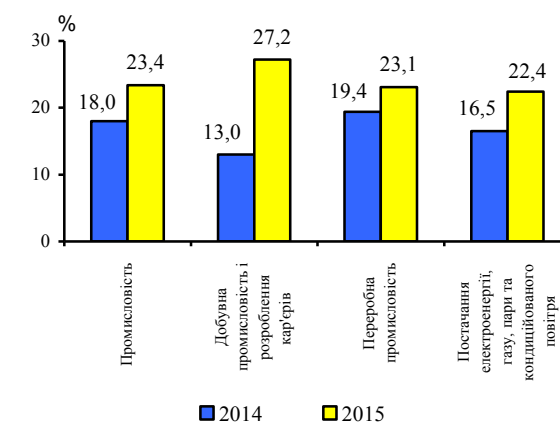
Зміни цін виробників промислової продукції

(грудень до грудня попереднього року, %)

2010	18,7
2011	14,2
2012	0,3
2013	1,8
2014	31,8

Зміни цін виробників промислової продукції за основними видами промислової діяльності

(червень до грудня попереднього року)





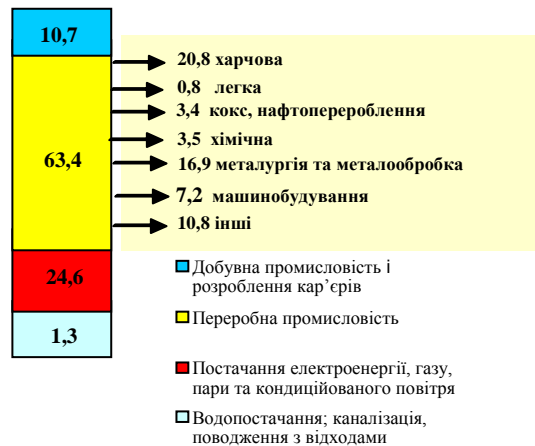
Промислове виробництво

9

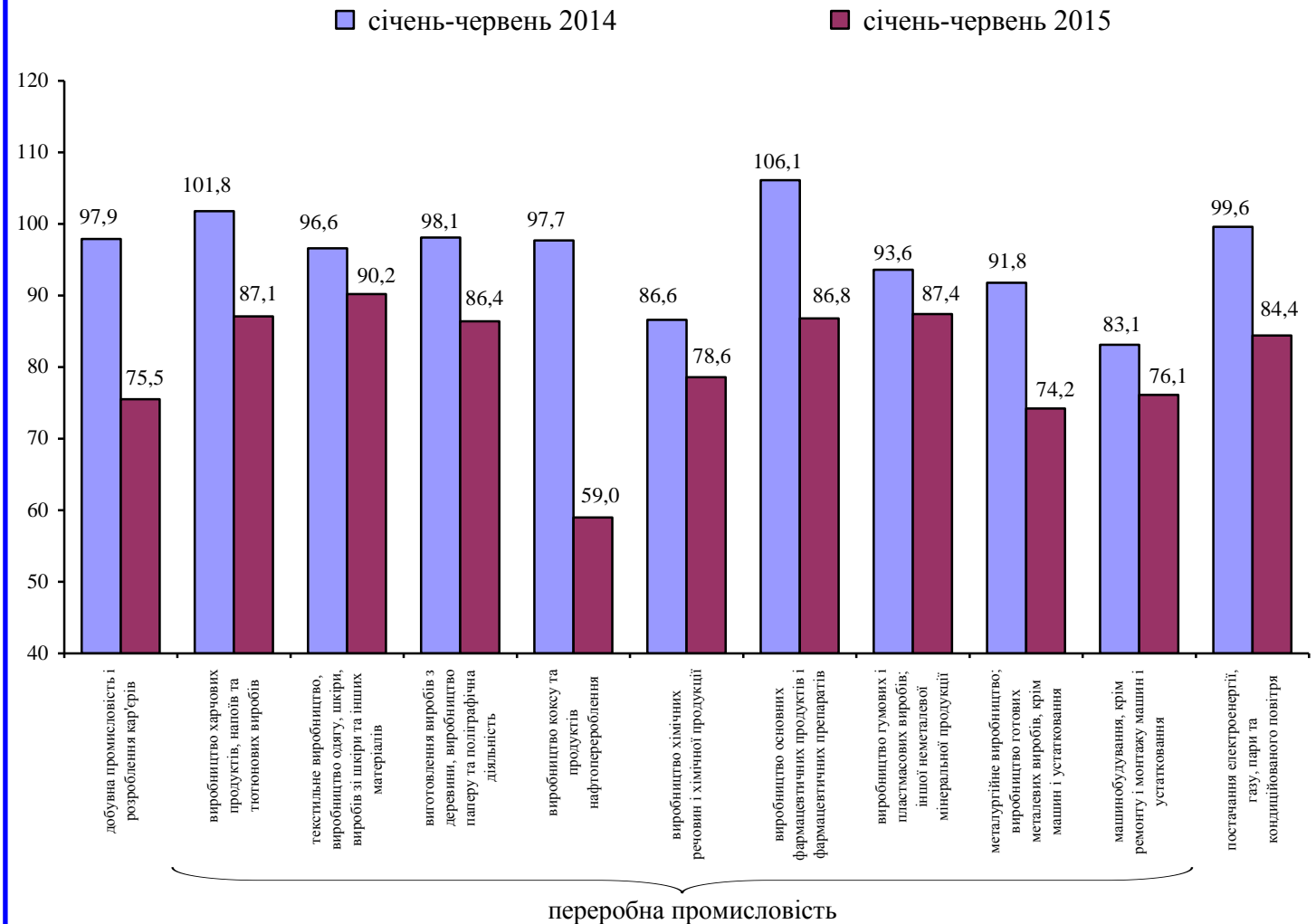
Індекси промислової продукції, %

	Червень 2015 до		Січень–червень 2015 до січня–червня 2014
	травня 2015	червня 2014	
Промисловість	101,5	81,9	79,5
Добувна промисловість і розроблення кар'єрів	97,8	79,9	75,5
Переробна промисловість	103,9	82,4	80,3
Постачання електроенергії, газу, пари та кондиційованого повітря	99,3	84,5	84,4

Структура реалізованої промислової продукції у 2014 році, %



Індекси промислової продукції за видами діяльності до відповідного періоду попереднього року, %





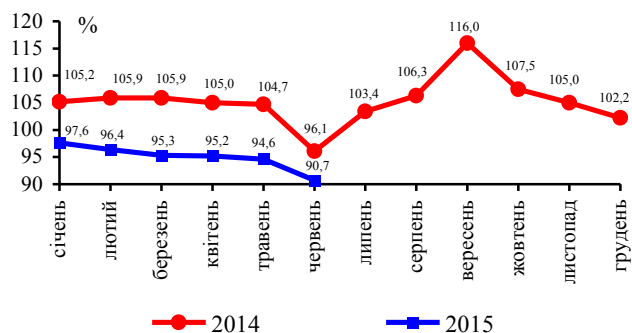
Продукція сільського господарства

10

Темпи зростання продукції сільського господарства, %

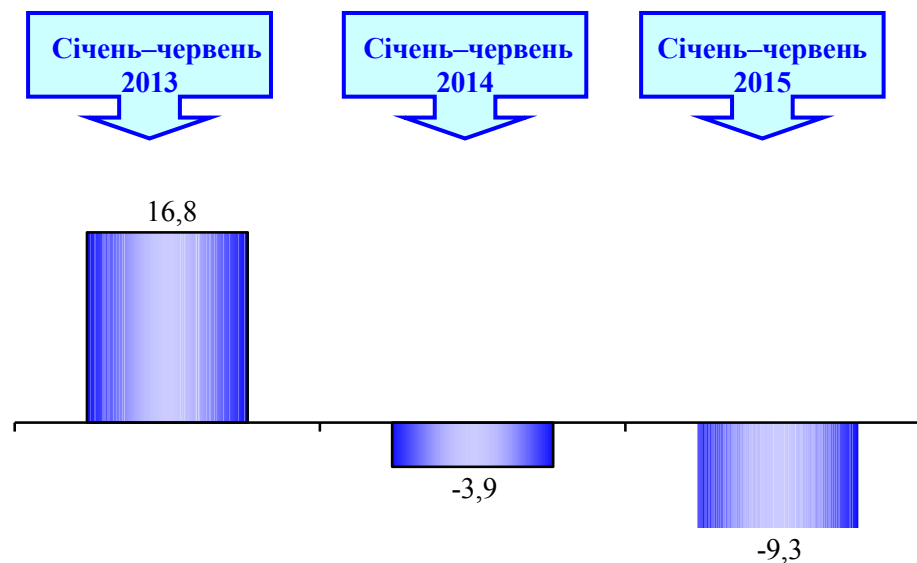
	До попереднього року	До 1990 року
2010	98,6	69,1
2011	120,2	83,0
2012	96,1	79,8
2013	113,6	90,7
2014	102,2	92,6
2015 січень–червень	90,7	x

До відповідного періоду попереднього року (наростаючим підсумком)



Обсяг продукції сільського господарства у фактичних цінах за січень–червень 2015 року становив 94,2 млрд.грн. (січень–червень 2014 року – 66,1 млрд.грн.).

Приріст, зниження (–) до попереднього року, %



За категоріями господарств

сільськогосподарські підприємства
господарства населення

30,2

7,0

-7,2

-1,1

-13,3

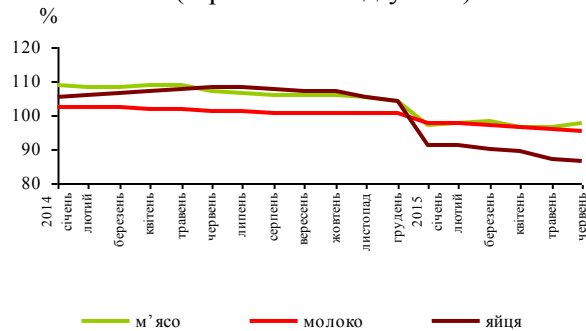
-6,1



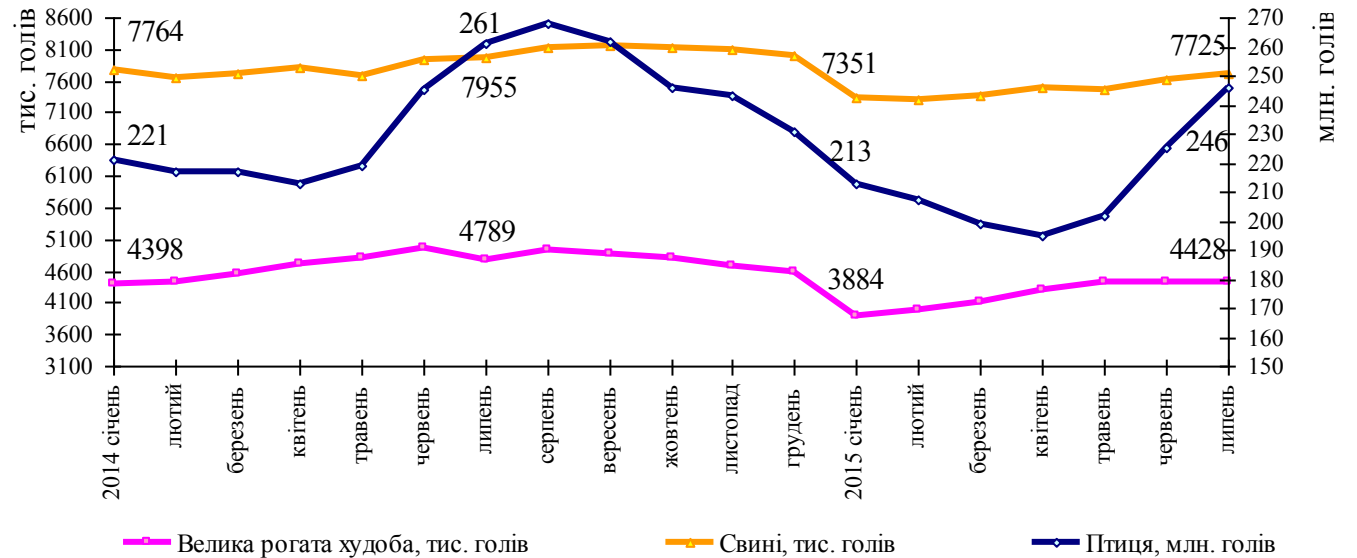
Виробництво основних видів продукції тваринництва

	М'ясо (у живій вазі), млн.т	Молоко, млн.т	Яйця, млрд. шт.
2010	2,7	10,9	16,2
2011	2,8	10,8	17,9
2012	2,9	11,1	18,4
2013	3,2	11,2	19,1
2014	3,3	11,1	19,6
2015 січень–червень	1,5	5,2	9,2

До відповідного періоду попереднього року (наростаючим підсумком)



Поголів'я основних видів худоби та птиці (на початок місяця)



Приріст, зниження (–) виробництва основних видів продукції тваринництва за січень–червень (до відповідного періоду попереднього року), %

	2013	2014	2015
М'ясо (у живій вазі)	11,0	7,2	–2,3
Молоко	0,9	1,2	–4,5
Яйця	5,4	8,3	–13,5



Продукція сільського господарства

12

Виробництво основних сільськогосподарських культур, МЛН.Т

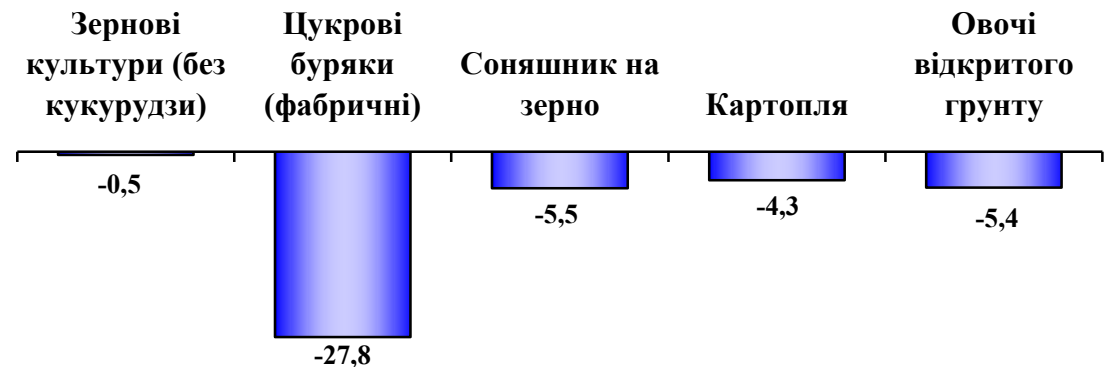
	2010	2012	2013	2014
Зернові культури ¹	37,9	45,3	62,3	63,9
Соняшник на зерно ¹	6,7	8,3	10,9	10,1
Цукрові буряки (фабричні)	13,7	18,4	10,8	15,7
Картопля	18,3	22,9	21,9	23,7
Овочі	7,7	9,6	9,4	9,6
Плоди та ягоди	1,6	1,9	2,2	2,0

Урожайність, ц з 1 га

	2010	2012	2013	2014
Зернові культури ¹	27,2	31,8	40,6	43,7
Соняшник на зерно ¹	15,0	16,6	21,9	19,4
Цукрові буряки (фабричні)	279,5	410,8	398,9	476,5
Картопля	132,4	161,4	159,5	176,4
Овочі	173,7	200,6	199,7	207,8
Плоди та ягоди	77,8	89,7	103,3	95,2

Під урожай 2015 року сільськогосподарські культури посіяно на площі 26,7 млн.га, з них у сільськогосподарських підприємствах – на 18,5 млн.га (69,3%), у господарствах населення – на 8,2 млн.га (30,7%).

Приріст, зниження (–) площ посівів ярих культур по ярому клину (до відповідної дати попереднього року), %



Площа посіву, тис.га
у тому числі
сільськогосподарські підприємства
господарства населення

14728,1

238,9

4964,9

1290,8

438,3

10710,2

213,3

3953,1

22,5

33,7

4017,9

25,6

1011,8

1268,3

404,6

¹ У вазі після доробки.

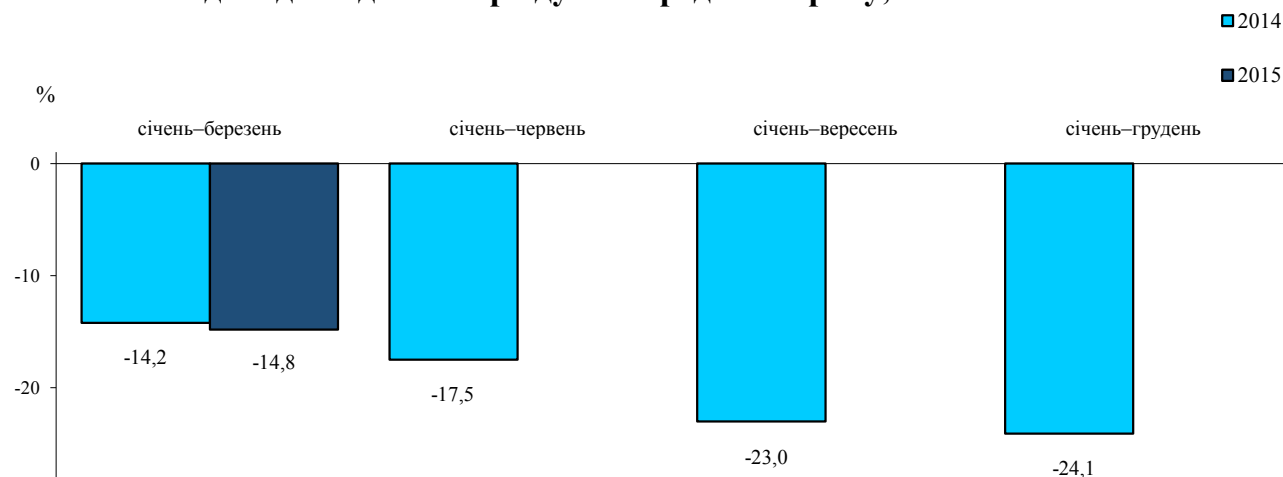


Капітальні інвестиції

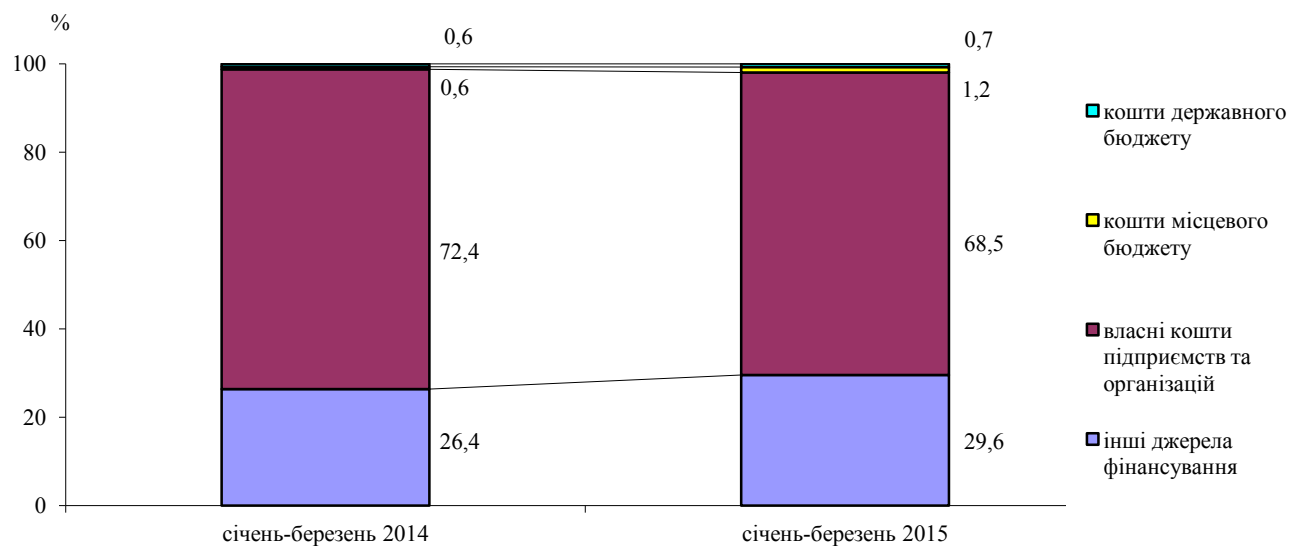
	Млн.грн.	У % до відповідного періоду попереднього року
2013		
січень–березень	44594,9	96,1
січень–червень	93509,0	87,1
січень–вересень	154067,0	89,7
січень–грудень	231322,6	92,1
2014		
січень–березень	40809,9	85,8
січень–червень	86860,0	82,5
січень–вересень	135476,8	77,0
січень–грудень	204061,7	75,9
2015		
січень–березень	44741,7	85,2



Приріст, зменшення (–) до відповідного періоду попереднього року, %



Структура за джерелами фінансування (у % до загального обсягу)



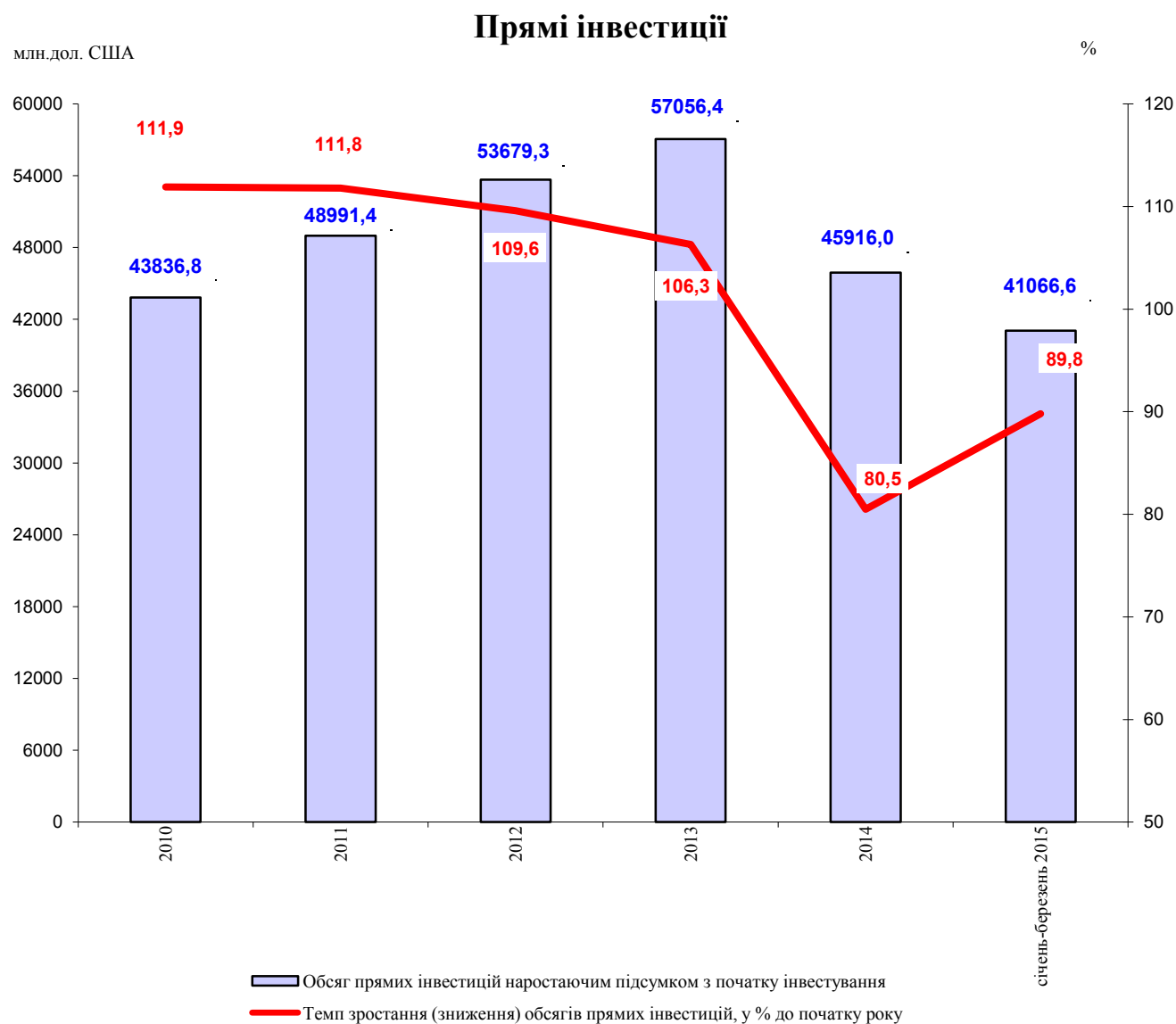


Приріст (зниження) прямих інвестицій

	Млн.дол. США	У % до відповідного періоду попереднього року
2010	4661,1	x
2011	5154,6	110,6
2012	4687,9	90,9
2013	3377,1	72,0
2014	-11140,4	x
2015		
січень—березень	-4652,3	76,9

Прямі інвестиції на одну особу населення (дол. США, наростаючим підсумком)

2010	1011,1
2011	1134,3
2012	1246,1
2013	1327,8
2014	1072,0
2015	
січень—березень	958,8



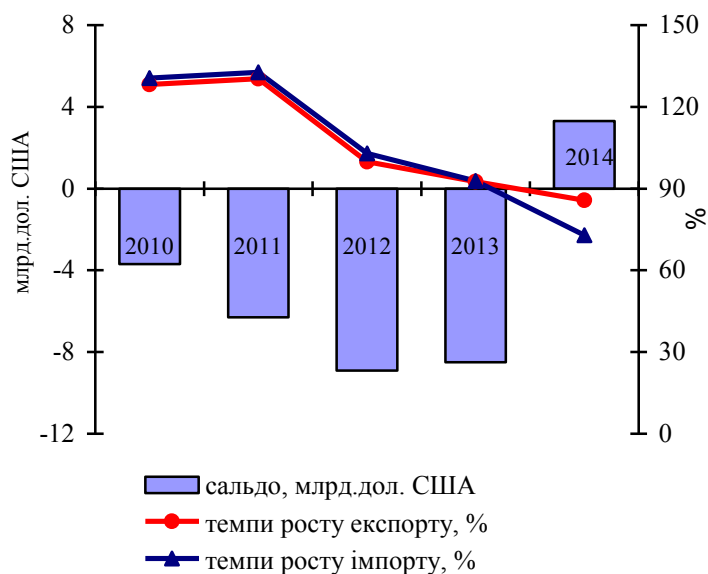
Станом на 1 квітня 2015 року найбільші країни-інвестори: Кіпр – 11684,3 млн.дол. США (28,5%), Німеччина – 5421,4 млн.дол. (13,2%), Нідерланди – 4957,6 млн.дол. (12,1%), Австрія – 2265,0 млн.дол. (5,5%).



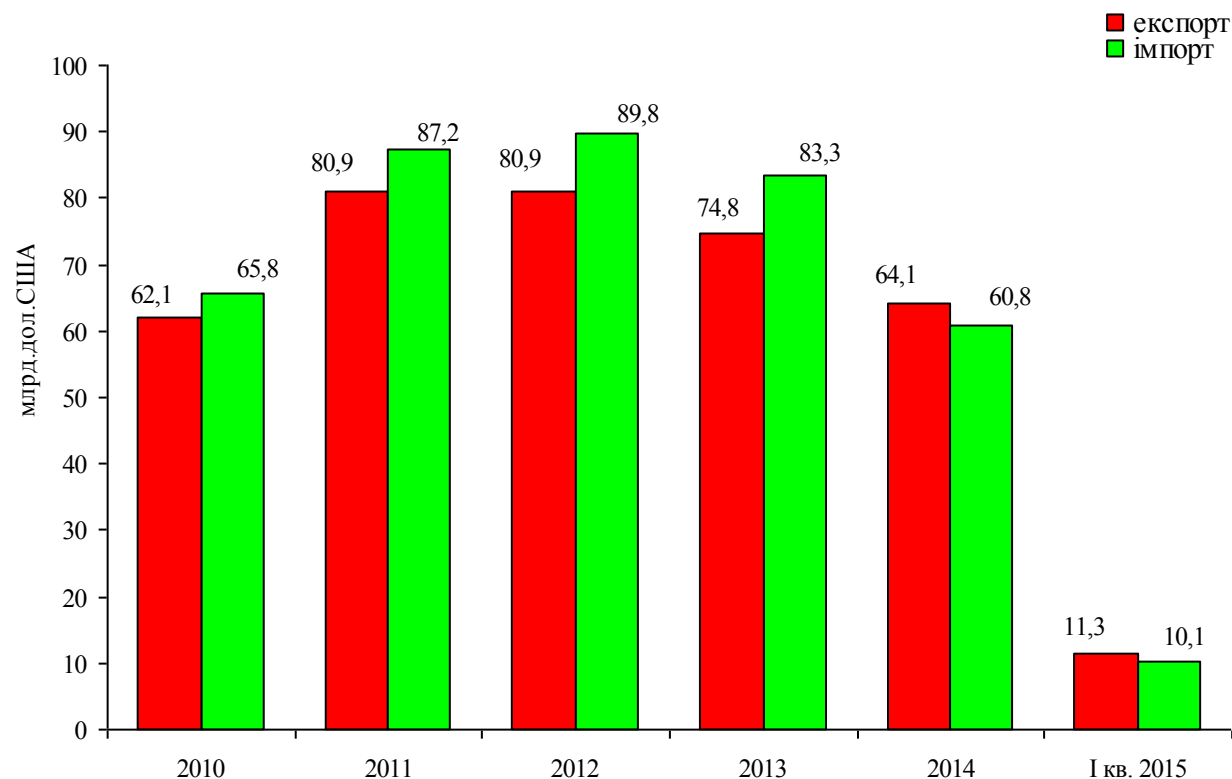
Темпи зростання (зменшення) обсягів торгівлі товарами і послугами до попереднього періоду, %

Сальдо, млн.дол. США

	експорт	імпорт	Сальдо, млн.дол. США
2010	128,2	130,6	-3628,4
2011	130,3	132,7	-6290,6
2012	99,9	102,9	-8878,8
2013	92,5	92,8	-8514,3
2014	85,7	72,9	3356,2
2015			
I квартал	67,4	64,4	1192,7



Динаміка обсягів експорту-імпорту товарів і послуг



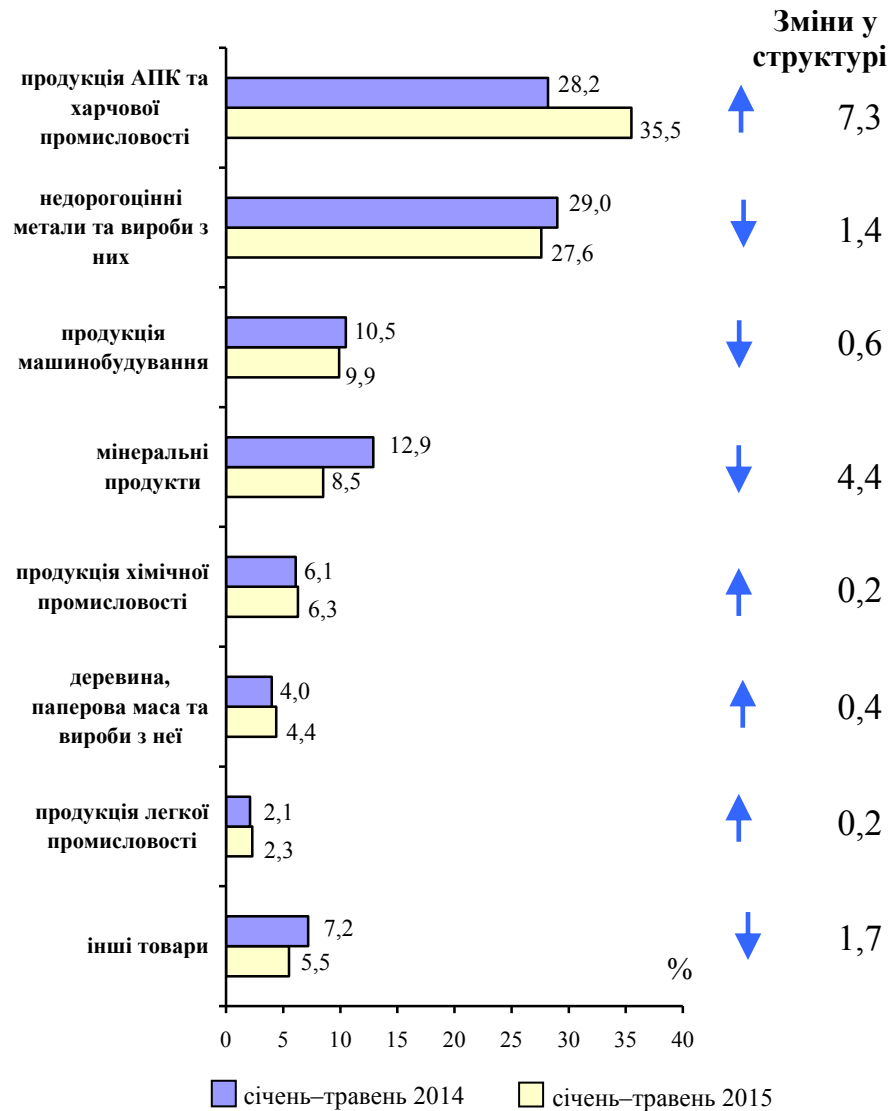
експорт	+28,2	+30,3	-0,1	-7,5	-14,3	-32,6
імпорт	+30,6	+32,7	+2,9	-7,2	-27,1	-35,6



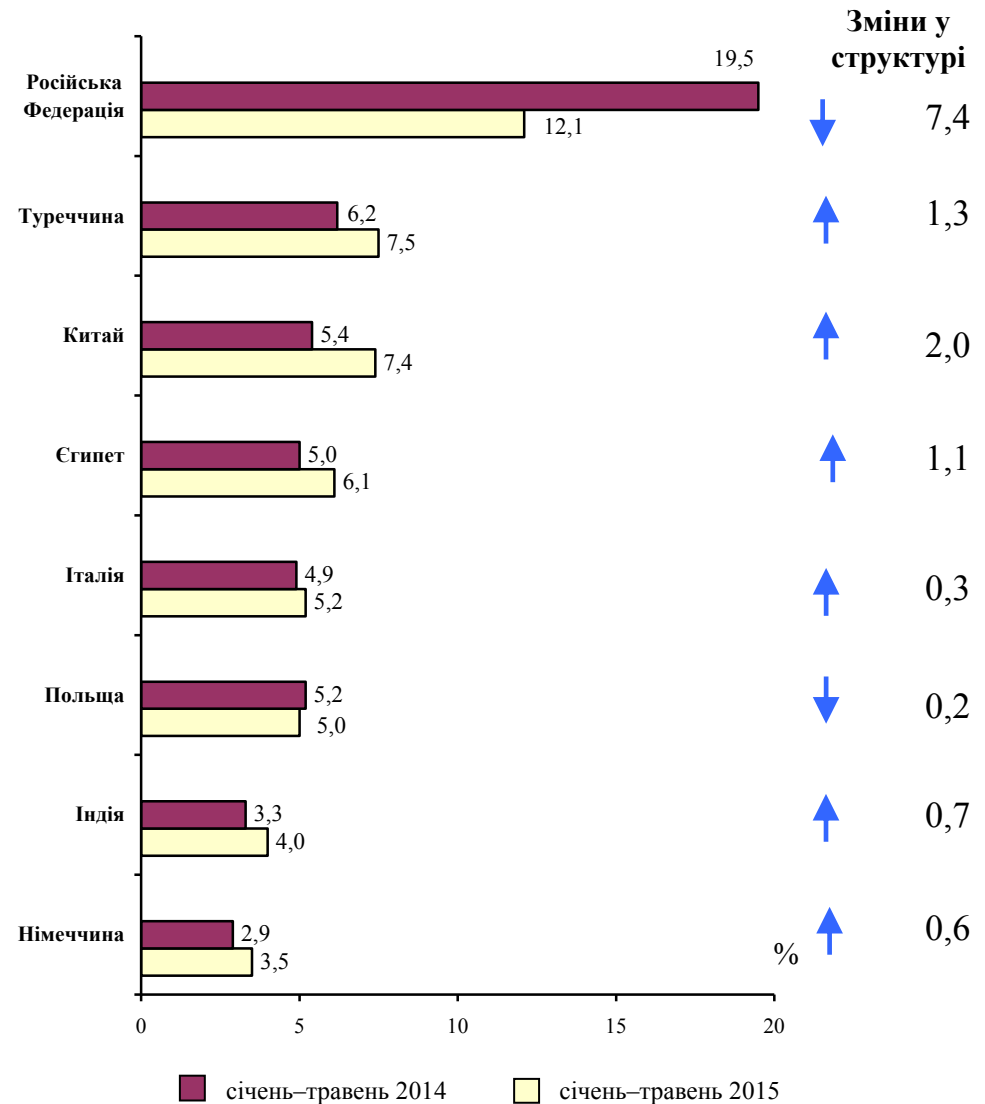
Структура експорту товарів

16

Товарна структура



Географічна структура

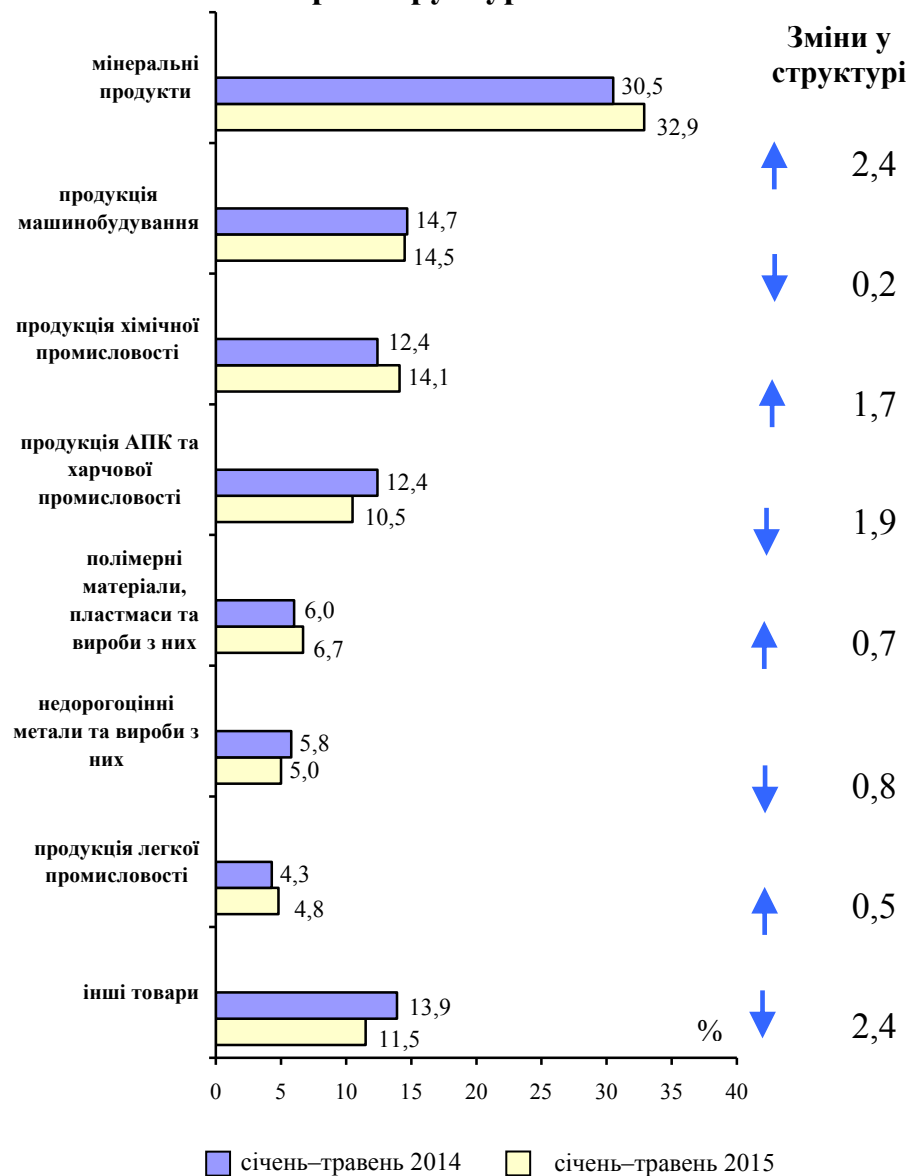




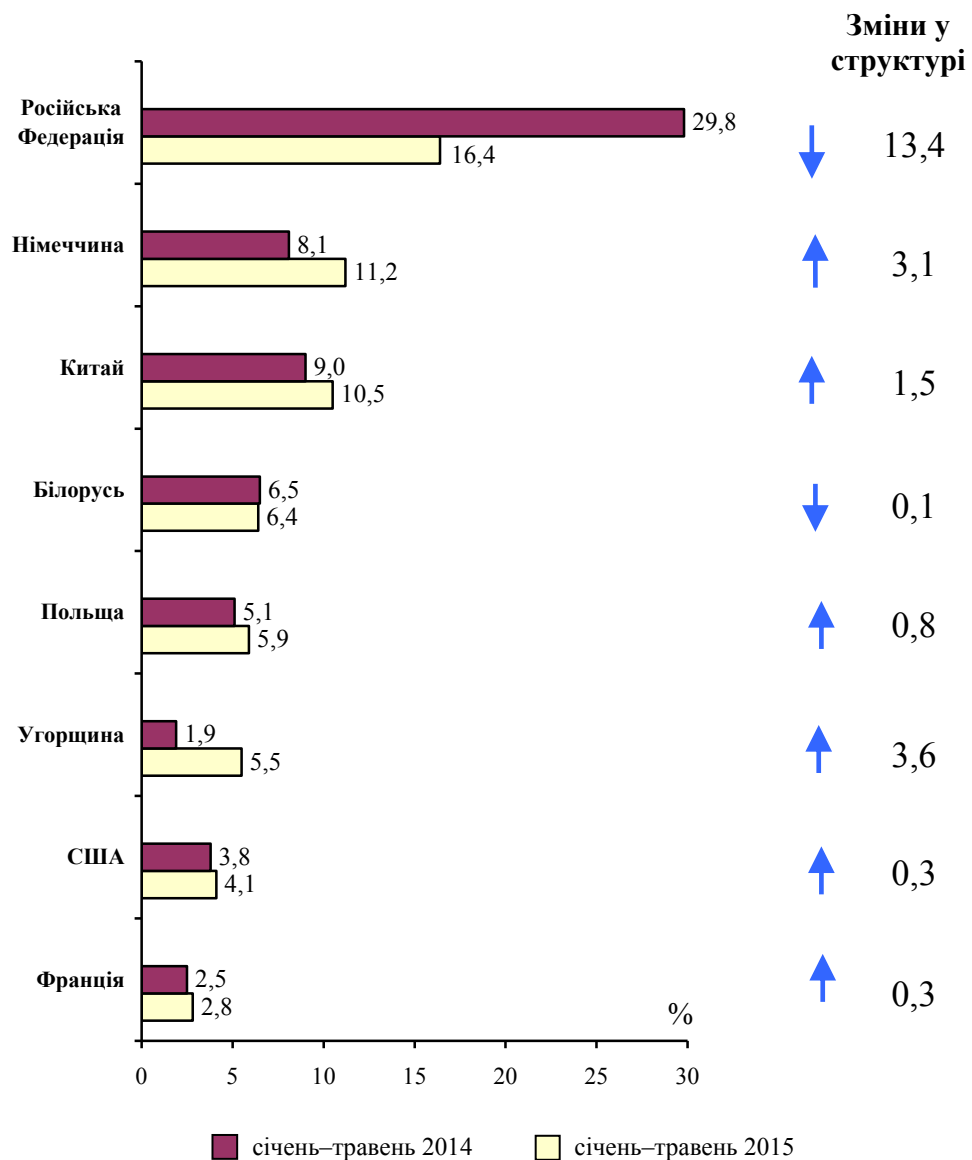
Структура імпорту товарів

17

Товарна структура



Географічна структура





Економічна активність населення працездатного віку в І кварталі 2015 року (у середньому за рік)

Зайняте населення, тис. осіб	15619
Рівень зайнятості, %	64,1
Безробітне населення (за методологією МОП), тис. осіб	1732
Зареєстровані безробітні, тис. осіб	519
Рівень безробіття (за методологією МОП), %	10,0
Рівень зареєстрованого безробіття, у % до економічно активного населення працездатного віку	3,0
Економічно неактивне населення, тис. осіб	7014

Рівень безробіття за методологією МОП за І квартал 2015 року, %:

• в Україні	9,6
• у країнах (28) Євросоюзу	10,2

Попит і пропозиція робочої сили на зареєстрованому ринку праці (на кінець місяця)



	2014	2015
Кількість зареєстрованих безробітних на кінець червня:		
• тис. осіб	438	444
• у % до населення працездатного віку	1,7	1,7
Середній розмір допомоги по безробіттю у червні, грн.	1145	1221

Примітка. Інформацію по зареєстрованому ринку праці у 2014 році наведено: за червень – без урахування даних по Слов'янському міському центру зайнятості Донецької області; за серпень – по Луганській області дані зазначені на кінець липня; за жовтень – з урахуванням працюючих центрів зайнятості Луганської області.

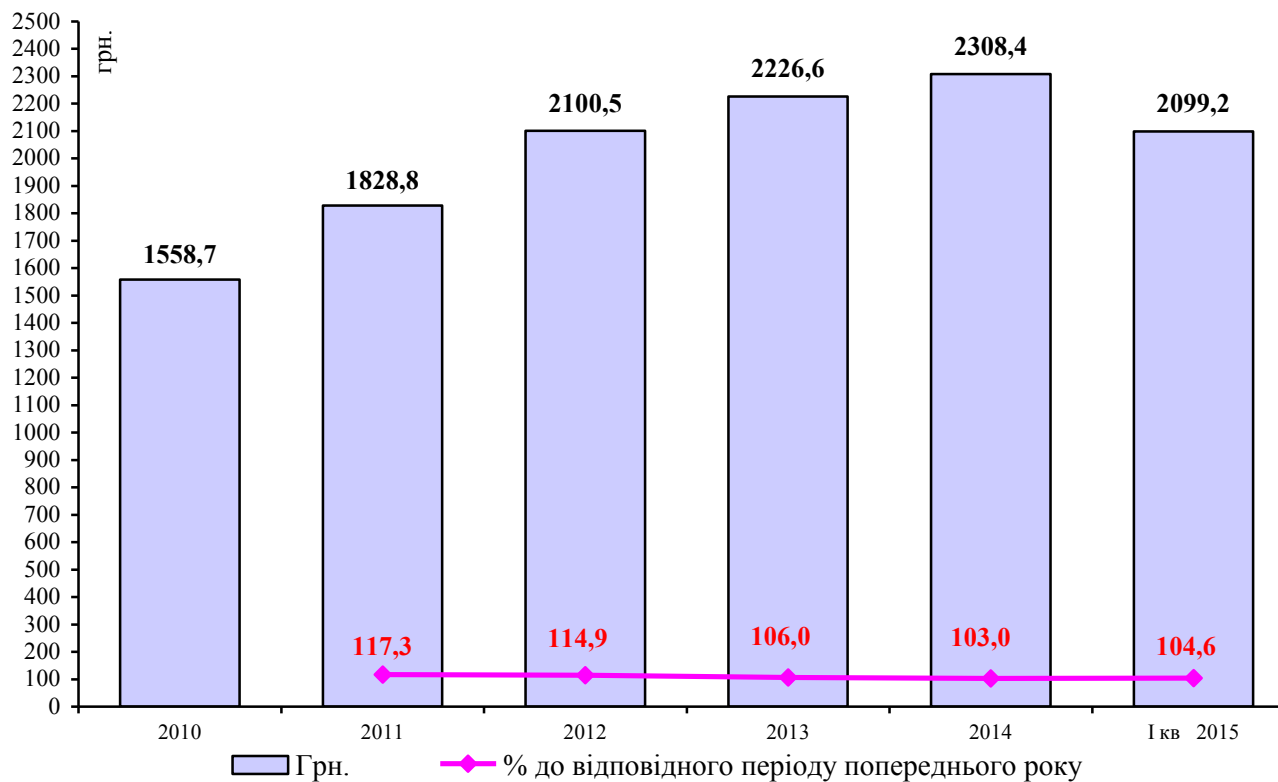


Наявний дохід¹

	Млрд.грн.	У % до відповідного періоду попереднього року
2010	858,0	...
2011	1003,0	117,9
2012	1149,2	114,6
2013	1215,5	105,8
2014	1191,1	102,6
2015 I квартал	270,2	104,2

Наявний дохід у I кварталі 2015 року становив 270,2 млрд.грн., що на 4,2% більше, ніж у I кварталі 2014 року.

Середньомісячний наявний дохід у розрахунку на одну особу¹



¹ За 2010-2013 роки дані наведено з урахуванням Автономної Республіки Крим і м.Севастополя.



Темпи зростання реального наявного доходу населення¹, %

	До відповідного періоду попереднього року
2010	...
2011	108,2
2012	113,9
2013	106,1
2014	91,6
2015 I квартал	76,5

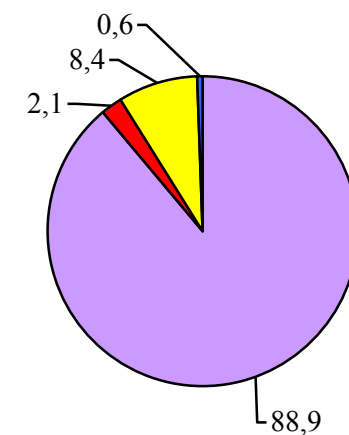
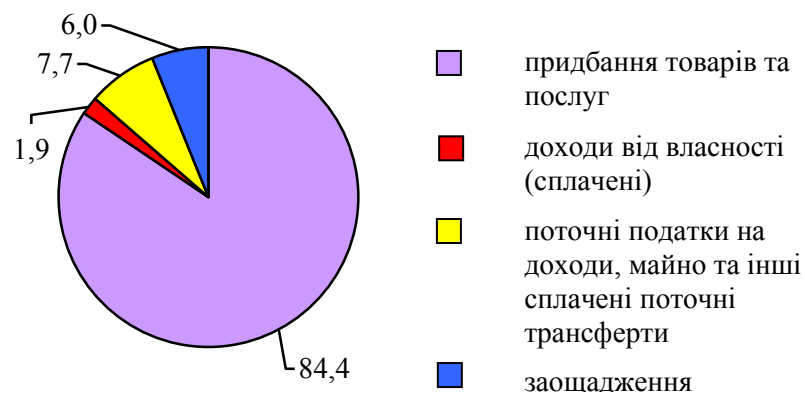
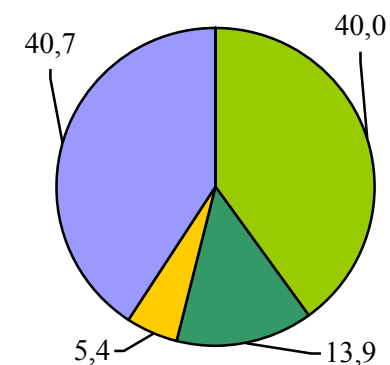
I квартал 2014 року

Структура доходів



I квартал 2015 року

Структура витрат і заощаджень



¹ За 2010-2013 роки дані наведено з урахуванням Автономної Республіки Крим і м.Севастополя.



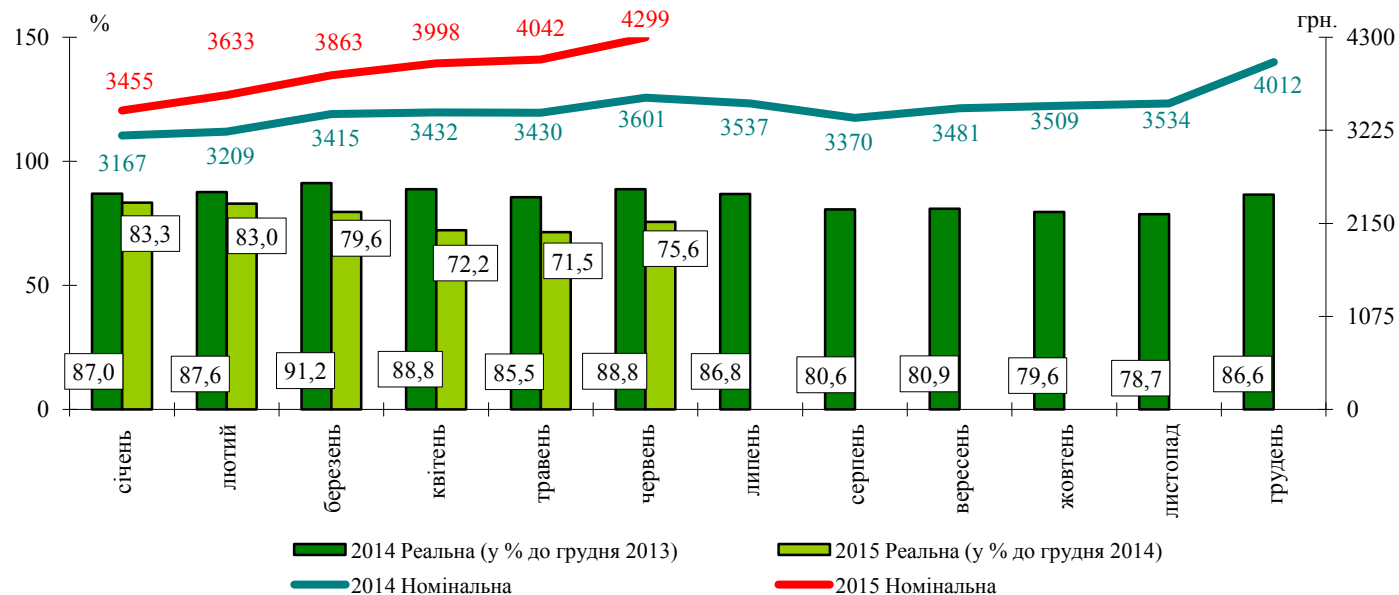
Середньомісячна номінальна та реальна заробітна плата

	Грн.	У % до відповідного періоду попереднього року	
		номінальна	реальна
2010	2250	117,6	110,2
2011	2648	117,7	108,7
2012	3041	114,8	114,4
2013	3282	107,9	108,2
2014	3480	106,0	93,5
2015 січень–червень	3870	114,9	76,1

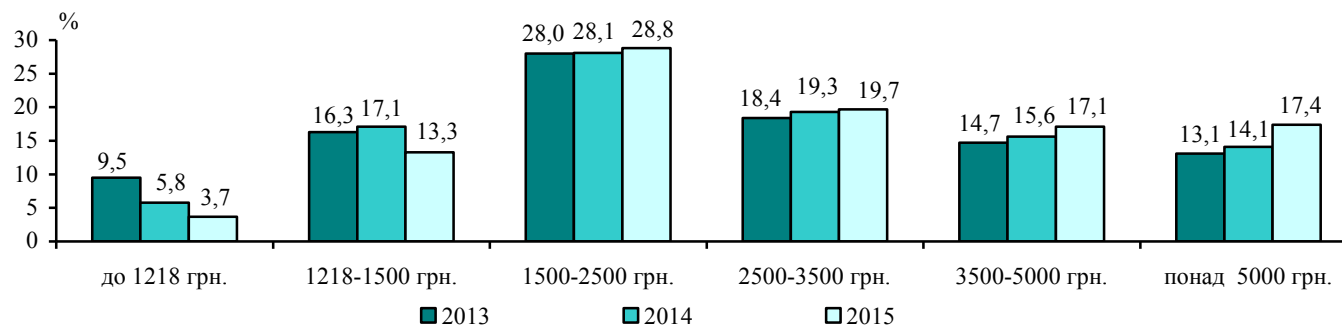
2015 рік
Мінімальна заробітна плата та прожитковий мінімум на працездатну особу

Січень–листопад – 1218 грн.

Динаміка номінальної та реальної заробітної плати



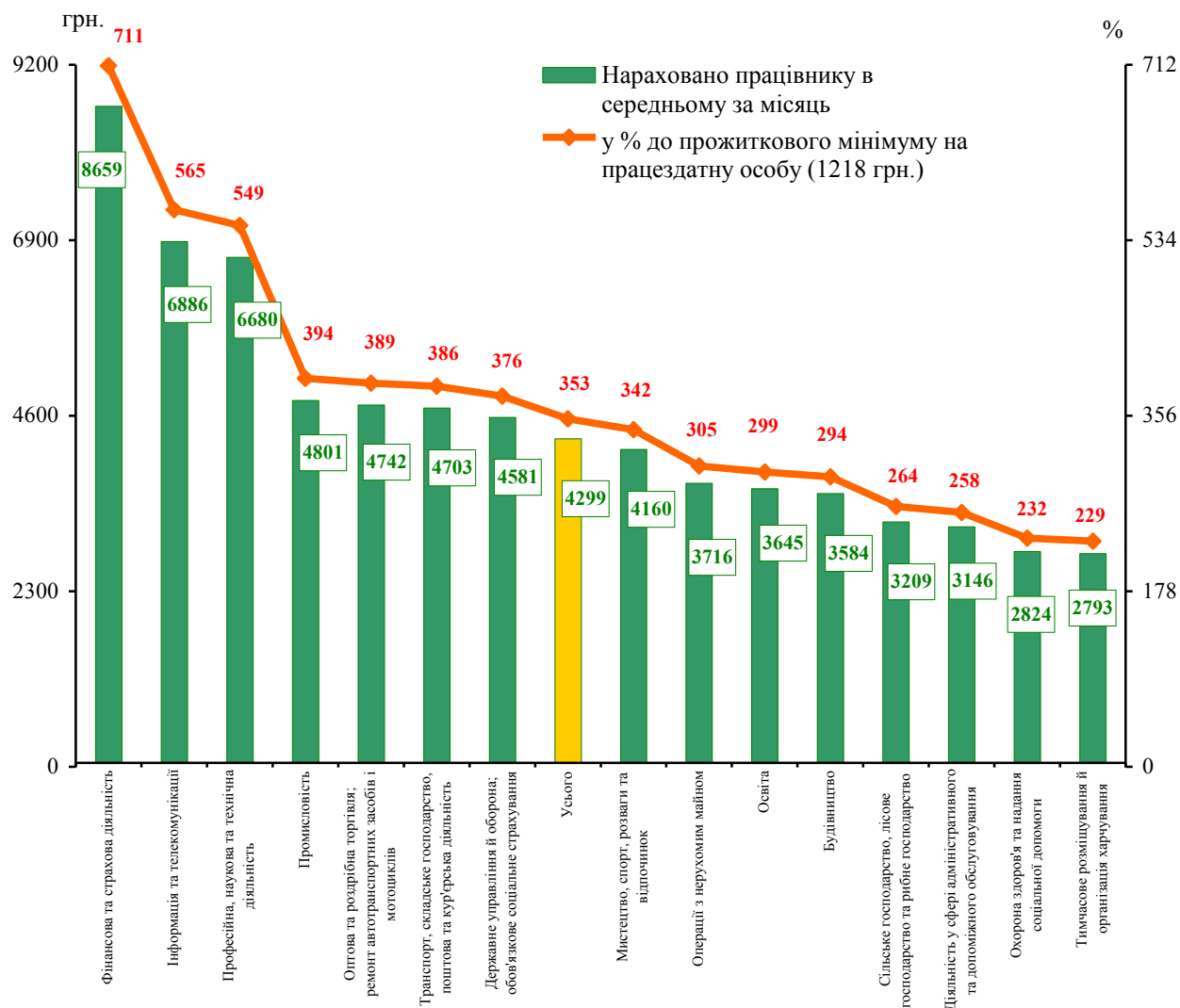
Розподіл працівників за рівнем заробітної плати у березні





Заробітна плата штатних працівників за видами економічної діяльності за червень 2015 року

	Нараховано працівнику в середньому за червень		
	грн.	у % до	
		червня 2014	середнього рівня по економіці
Усього	4299	119,4	100,0
Сільське господарство, лісове господарство та рибне господарство	3209	129,9	74,7
Промисловість	4801	119,7	111,7
Будівництво	3584	127,4	83,4
Оптова та роздрібна торгівля; ремонт автотранспортних засобів і мотоциклів	4742	141,5	110,3
Транспорт, складське господарство, поштова та кур'єрська діяльність	4703	125,8	109,4
Тимчасове розміщування й організація харчування	2793	126,3	65,0
Інформація та телекомунікації	6886	136,3	160,2
Фінансова та страхова діяльність	8659	128,5	201,4
Операції з нерухомим майном	3716	123,6	86,4
Професійна, наукова та технічна діяльність	6680	127,5	155,4
Діяльність у сфері адміністративного та допоміжного обслуговування	3146	121,2	73,2
Державне управління й оборона; обов'язкове соціальне страхування	4581	112,4	106,6
Освіта	3645	108,1	84,8
Охорона здоров'я та надання соціальної допомоги	2824	107,7	65,7
Мистецтво, спорт, розваги та відпочинок	4160	107,8	96,8





Заробітна плата штатних працівників за видами економічної діяльності у промисловості за червень 2015 року

	Нараховано працівнику в середньому за червень		
	грн.	у % до	
		червня 2014	середнього рівня по економіці
Промисловість	4801	119,7	111,7
Добувна промисловість і розроблення кар'єрів	6214	109,6	144,5
Переробна промисловість	4514	127,6	105,0
виробництво харчових продуктів, напоїв та тютюнових виробів	4337	129,7	100,9
текстильне виробництво; виробництво одягу, шкіри, виробів зі шкіри та інших матеріалів	2940	139,2	68,4
виготвлення виробів з деревини, виробництво паперу та поліграфічна діяльність	3699	122,1	86,0
виробництво коксу та продуктів нафтоперероблення	6479	131,8	150,7
виробництво хімічних речовин і хімічної продукції	5003	130,3	116,4
виробництво основних фармацевтичних продуктів і фармацевтичних препаратів	8243	138,2	191,7
виробництво гумових і пластмасових виробів; іншої неметалевої мінеральної продукції	3902	130,9	90,7
металургійне виробництво, виробництво готових металевих виробів, крім машин і устаткування	5667	120,1	131,8
виробництво машин і устаткування, не віднесених до інших угруповань	3992	123,2	92,9
виробництво автотранспортних засобів, причепів і напівпричепів та інших транспортних засобів	4424	132,8	102,9
виробництво меблів, іншої продукції, ремонт і монтаж машин і устаткування	4049	129,0	94,2
Постачання електроенергії, газу, пари та кондиційованого повітря	5348	114,6	124,4
Водопостачання; каналізація, поводження з відходами	3552	122,3	82,6

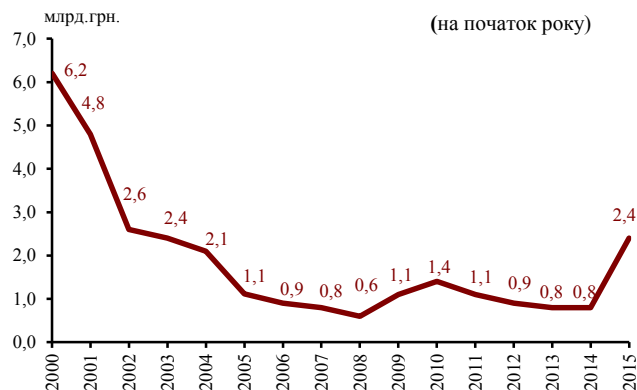




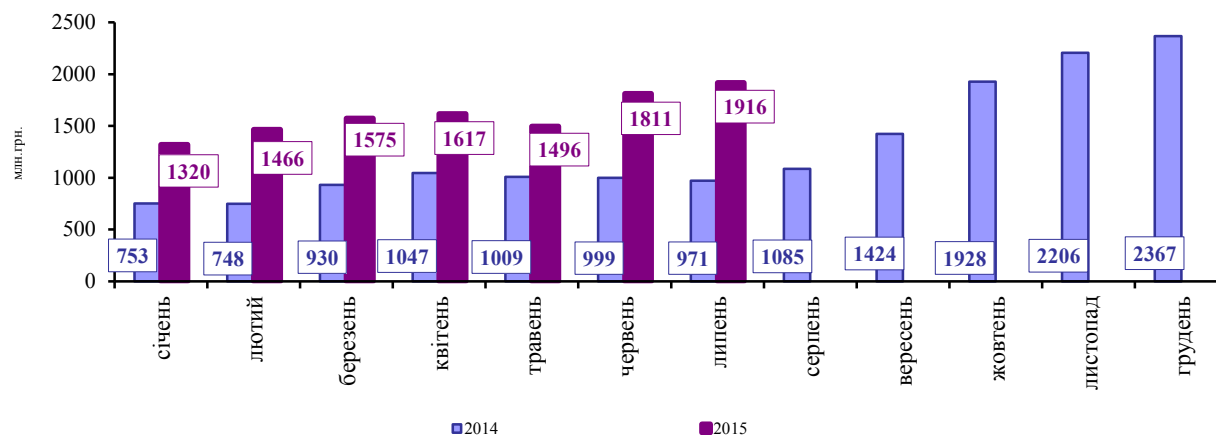
Заборгованість із виплати заробітної плати у 2015 році

	На 1 число, млн.грн	У % до	
		1 січня	фонду оплати праці попереднього місяця
січень	1320	х	х
лютий	1466	111,0	5,1
березень	1575	119,3	5,2
квітень	1617	122,5	5,0
травень	1496	113,3	4,5
червень	1811	137,2	5,4
липень	1916	145,1	5,4

Динаміка суми заборгованості з виплати заробітної плати



Динаміка суми заборгованості з виплати заробітної плати (станом на 1 число відповідного місяця)



Структура заборгованості з виплати заробітної плати за типами підприємств на 1 липня 2015 року

	Усього	У тому числі		
		економічно активні	підприємства-банкрути	економічно неактивні
млн.грн.	1915,5	1435,7	446,5	33,3
у % до загальної суми	100,0	75,0	23,3	1,7

Сума невикраденої заробітної плати протягом червня 2015 року збільшилася на 5,8%, або на 104,2 млн.грн., що відбулося в основному за рахунок підприємств із добування кам'яного та бурого вугілля (на 54,7 млн.грн.), будівництва (на 21,6 млн.грн.), транспорту, складського господарства, поштової та кур'єрської діяльності (на 14,4 млн.грн.), а також виробництва автотранспортних засобів, причепів і напівпричепів та інших транспортних засобів (на 5,3 млн.грн.).

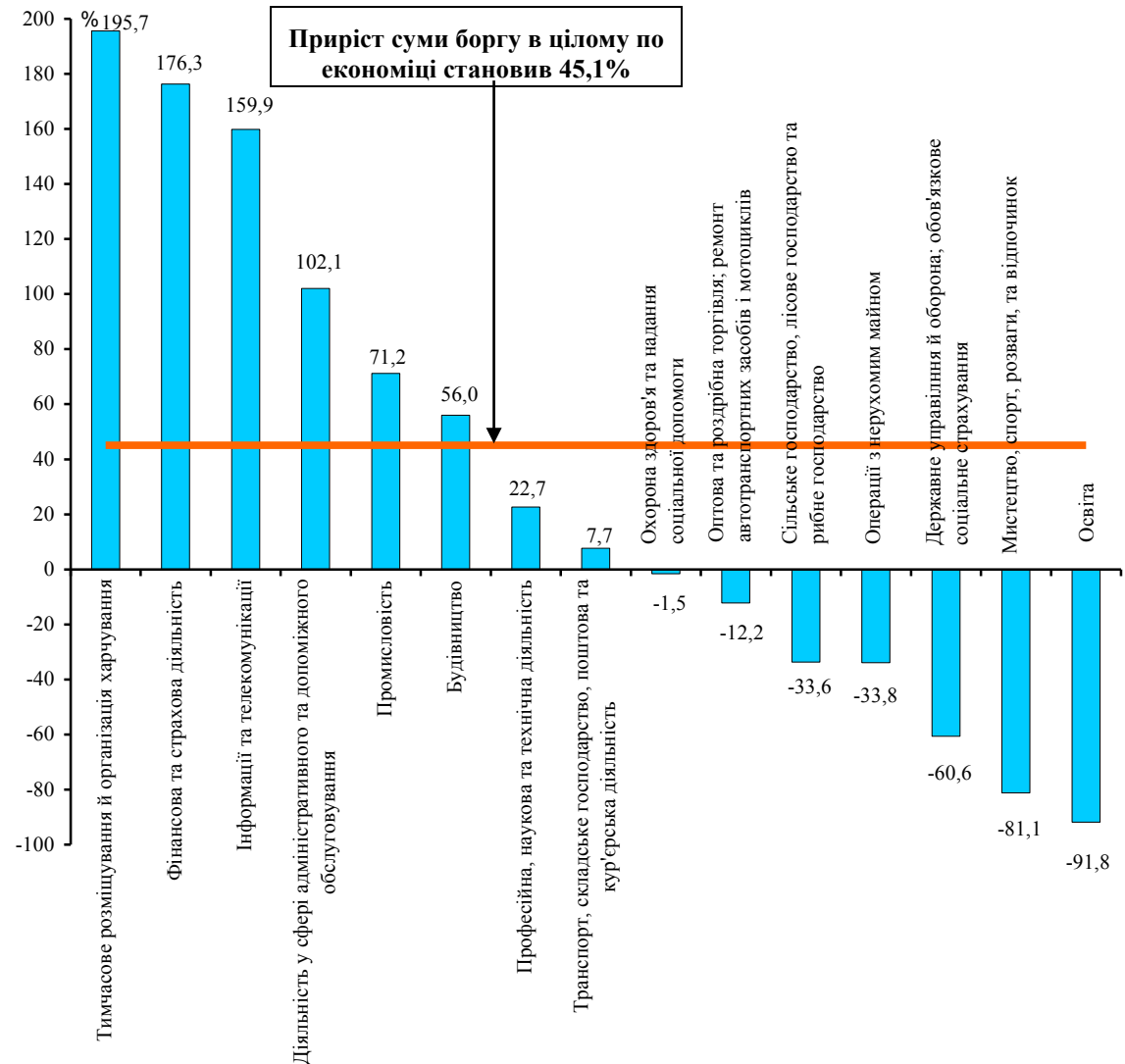


**Заборгованість із виплати заробітної плати
за видами економічної діяльності
на 1 липня 2015 року**

	Млн. грн.	У % до		
		1 січня 2015	фонду оплати праці за червень	під- сумку
Усього	1915,5	145,1	5,4	100,0
Сільське господарство, лісове господарство та рибне господарство	13,8	66,4	0,8	0,7
Промисловість	1351,3	171,2	13,5	70,5
Будівництво	102,0	156,0	14,6	5,3
Оптова та роздрібна торгівля; ремонт автотранспортних засобів і мотоциклів	15,3	87,8	0,5	0,8
Транспорт, складське господарство, поштова та кур'єрська діяльність	225,5	107,7	7,2	11,8
Тимчасове розміщування й організація харчування	5,5	295,7	2,6	0,3
Інформація та телекомунікації	4,9	259,9	0,5	0,3
Фінансова та страхова діяльність	16,0	276,3	0,9	0,8
Операції з нерухомим майном	12,9	66,2	3,6	0,7
Професійна, наукова та технічна діяльність	122,0	122,7	7,3	6,4
Діяльність у сфері адміністративного та допоміжного обслуговування	20,1	202,1	3,1	1,1
Державне управління й оборона; обов'язкове соціальне страхування	10,4	39,4	0,5	0,5
Освіта	2,4	8,2	0,0	0,1
Охорона здоров'я та надання соціальної допомоги	10,6	98,5	0,4	0,6
Мистецтво, спорт, розваги та відпочинок	2,2	18,9	0,3	0,1

**Приріст (зменшення) заборгованості з виплати заробітної плати
на 1 липня 2015 року**

(% до 1 січня 2015р.)



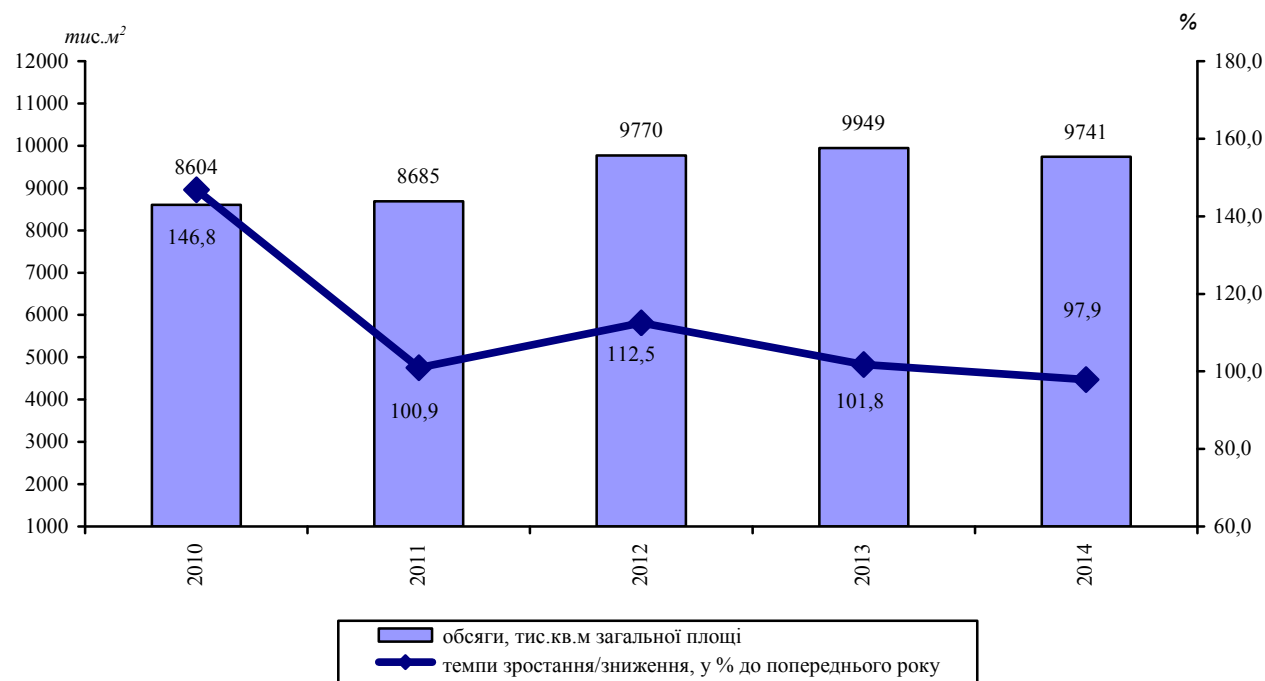


	Тис.м ² загальної площі	У % до відповід- ного періоду поперед- нього року
2014		
І квартал	2008	115,2
І півріччя	4055	128,7
9 місяців	6290	110,0
рік	9741	97,9
2015		
І квартал	1620	80,7

	І квартал 2015	
	кількість квартир, прийнятих в експлуатацію, од	середній розмір квартири, м ² загальної площі
Усього	16223	95,0
у міських поселеннях	11474	85,1
у сільській місцевості	4749	118,9

Переважну частину (55,1%) загальної площі житла, або 893,3 тис.м², прийнято в експлуатацію в одноквартирних будинках. У будинках із двома і більше квартирами прийнято відповідно 44,7%, або 724,4 тис.м², у гуртожитках – 0,2%, або 2,7 тис.м² загальної площі житла.

Прийнято в експлуатацію житла



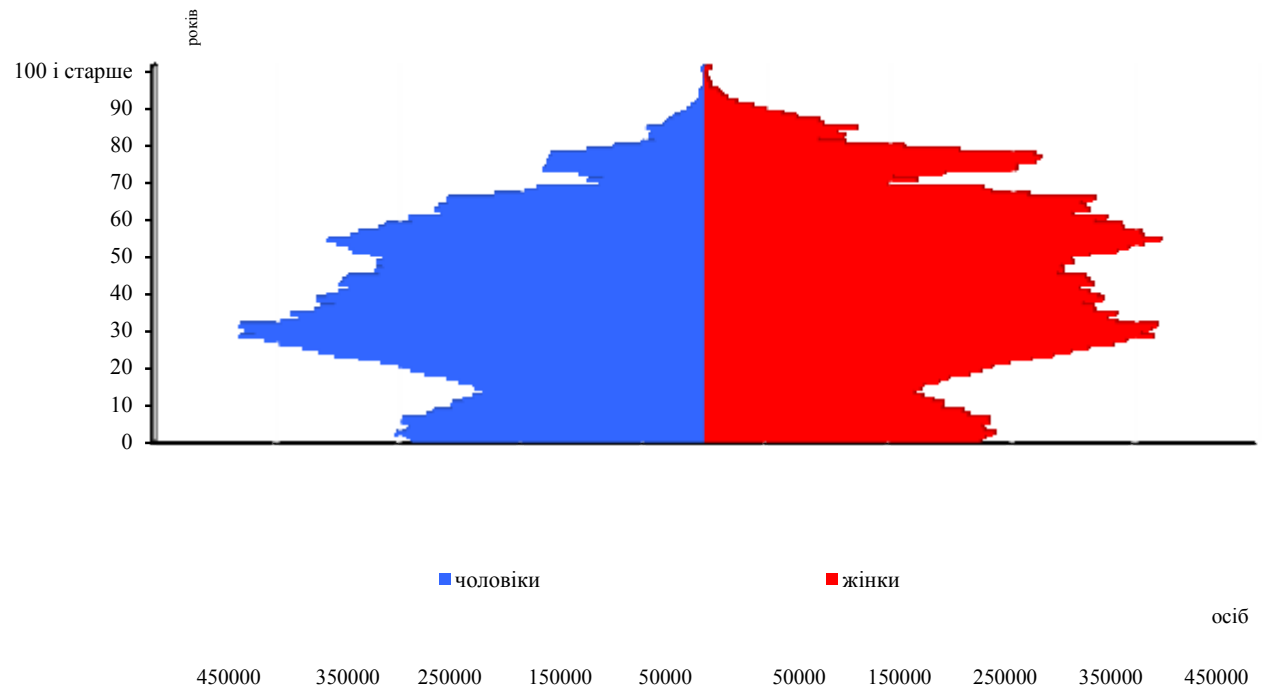
Примітка. Починаючи з 2010 року, з урахуванням загальної площі прийнятого в експлуатацію житла відповідно до порядків (накази Мінрегіону України від 19.03.2013 № 95 та від 24.06.2011 № 91) та Тимчасового порядку (постанова КМУ від 09.09.2009 № 1035).



Чисельність наявного населення (за оцінкою) (на початок року)

Рік	Тис. осіб
2010	43617,2
2011	43434,2
2012	43289,4
2013	43204,4
2014	43073,1
2015 ¹	42929,3
на 1 червня 2015 ¹	42836,9

Статеві-вікова піраміда населення України на початок 2015 року¹



¹ Розрахунки (оцінки) чисельності населення здійснено на основі наявних адміністративних даних щодо державної реєстрації народження і смерті та зміни реєстрації постійного місця проживання.