



# Соціально-економічний розвиток України

за січень–листопад 2014 року

(без урахування тимчасово окупованої території  
Автономної Республіки Крим і м.Севастополя)



*Державна служба статистики України*



## Зміст

	Стор.
Основні макроекономічні показники .....	3
Валовий внутрішній продукт .....	4
Макроекономіка .....	6
Зміни споживчих цін та цін виробників .....	8
Промислове виробництво .....	9
Виробництво продукції сільського господарства .....	10
Капітальні інвестиції .....	13
Прямі іноземні інвестиції (акціонерний капітал).....	14
Зовнішня торгівля .....	15
Ринок праці .....	18
Доходи населення.....	19
Прийняття в експлуатацію житла .....	26
Населення .....	27



## Основні макроекономічні показники за січень–листопад 2014 року

3

До відповідного  
періоду  
попереднього  
року

Реальний ВВП (ІІІ квартал 2014р.)



5,3%

Обсяг промислової продукції



10,1%

Валова продукція сільського господарства



5,0%

Капітальні інвестиції (січень–вересень 2014р.)



23,0%

Експорт товарів та послуг (9 місяців 2014р.)



9,1%

Імпорт товарів та послуг (9 місяців 2014р.)



25,1%

Оборот роздрібної торгівлі



7,5%

Реальний наявний дохід населення (ІІІ квартал 2014р.)



9,0%

Реальна заробітна плата



5,7%

Листопад до  
грудня  
попереднього  
року

Індекс цін виробників промислової продукції



31,8%

Індекс споживчих цін



21,2%



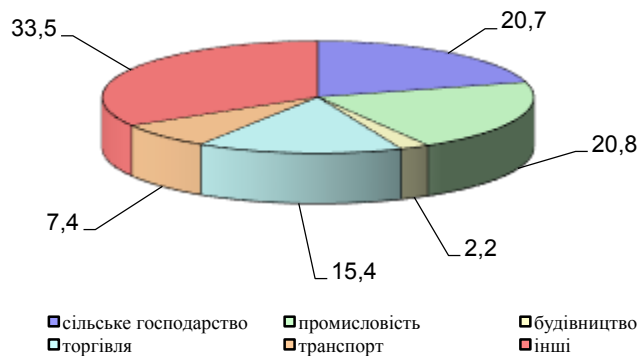
# Валовий внутрішній продукт (ВВП)

4

## ВВП України

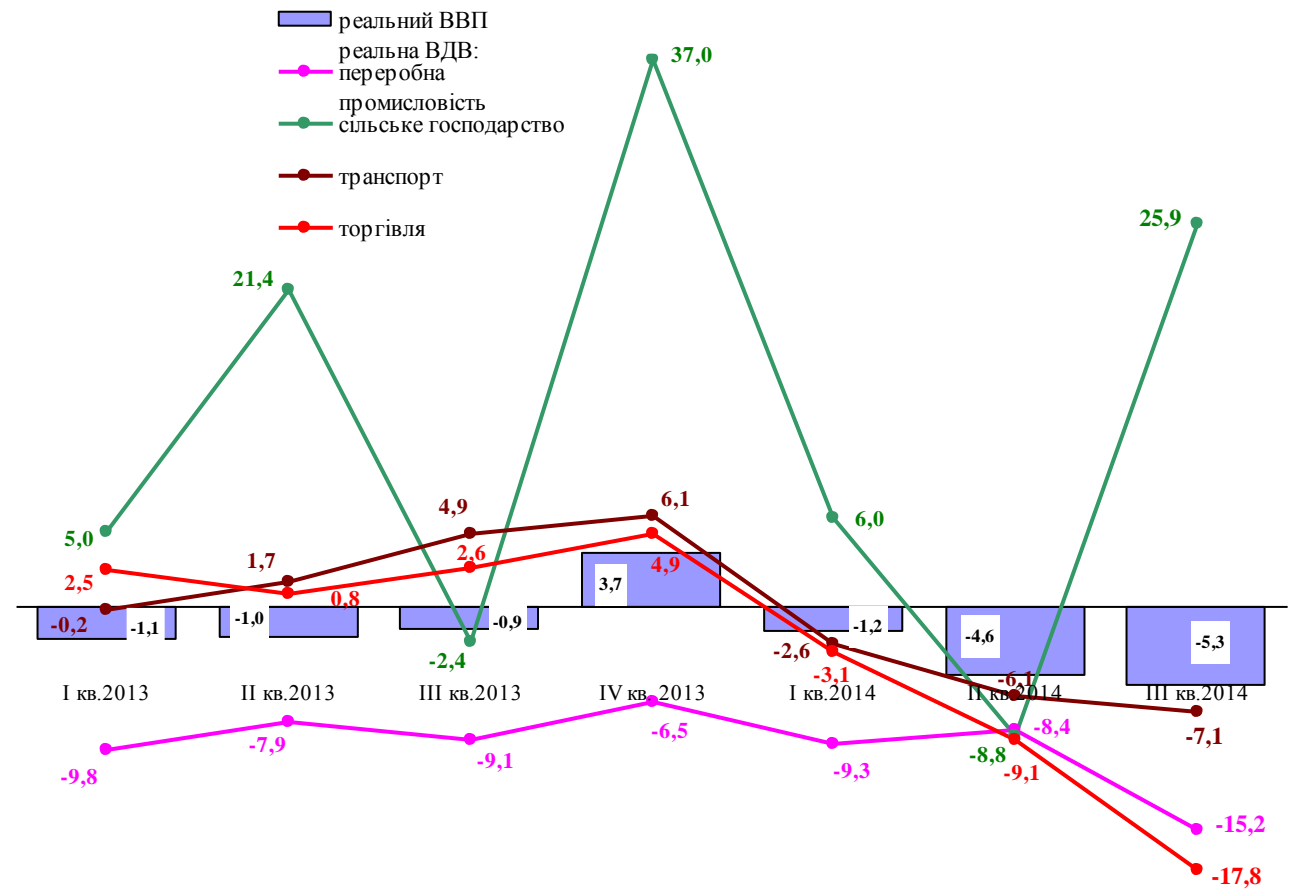
	Млрд.грн.	У постійних цінах 2010 року, відсотків до відповідного періоду попереднього року	
		зміна обсягу	зміна дефлятора
2010	1079,3	4,1	13,7
2011	1300,0	5,5	14,2
2012	1404,7	0,2	7,8
2013	1449,4	0,2	2,9
2014			
I квартал	315,5	-1,2	5,8
II квартал	372,8	-4,6	11,1
III квартал	428,2	-5,3	15,1

Структура валової доданої вартості  
за III квартал 2014 року, %



Номінальний ВВП за III квартал 2014 року склав 428,2 млрд.грн.

Приріст, зниження (-) до відповідного періоду  
попереднього року (у постійних цінах 2010 року), %



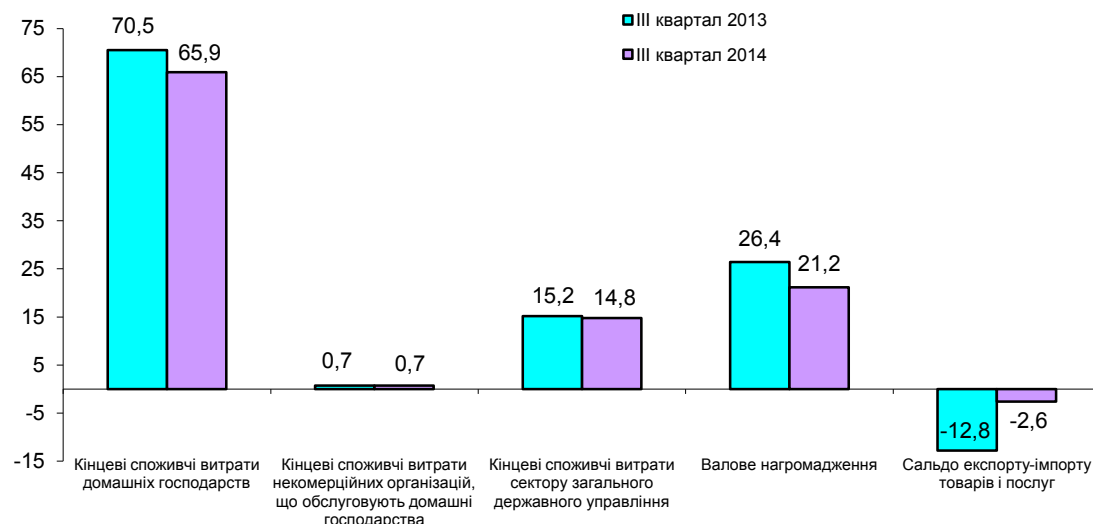




## ВВП за категоріями кінцевого використання за III квартал 2014 року

	У фактичних цінах	У постійних цінах 2010 року, відсотків до відповідного кварталу попереднього року	
	млн.грн.	зміна обсягу	зміна дефлятора
<b>Валовий внутрішній продукт</b>	<b>428163</b>	<b>-5,3</b>	<b>15,1</b>
Кінцеві споживчі витрати	348304	-11,0	15,2
домашніх господарств	282047	-13,2	17,2
некомерційних організацій, що обслуговують домашні господарства	2895	8,0	1,8
сектору загального державного управління	63362	-0,8	6,7
Валове нагромадження	90888	-19,5	8,9
валове нагромадження основного капіталу	56274	-29,9	22,3
зміна запасів матеріальних оборотних коштів	34310	x	x
придбання за виключенням вибуття цінностей	304	x	12,6
Сальдо експорту-імпорту товарів і послуг	-11029	x	x
експорт товарів і послуг	205767	-19,3	57,5
імпорт товарів і послуг (-)	216796	-32,2	50,5

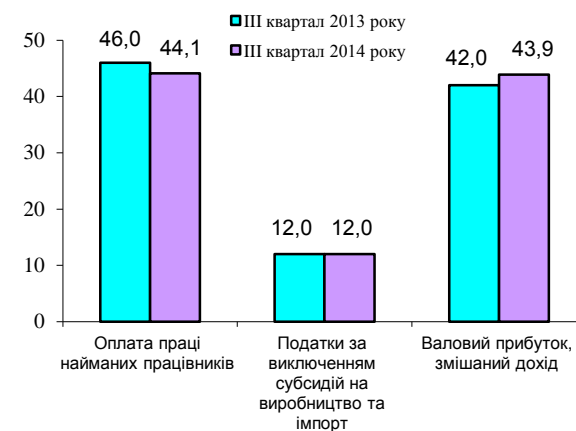
## Структура ВВП за категоріями кінцевого використання, %



## ВВП за категоріями доходу за III квартал 2014 року

	Млн. грн.	Відсотків до підсумку
<b>Валовий внутрішній продукт</b>	<b>428163</b>	<b>100,0</b>
Оплата праці найманих працівників	188934	44,1
Податки за виключенням субсидій на виробництво та імпорт	51495	12,0
Валовий прибуток, змішаний дохід	187734	43,9

## Структура ВВП за категоріями доходу, %

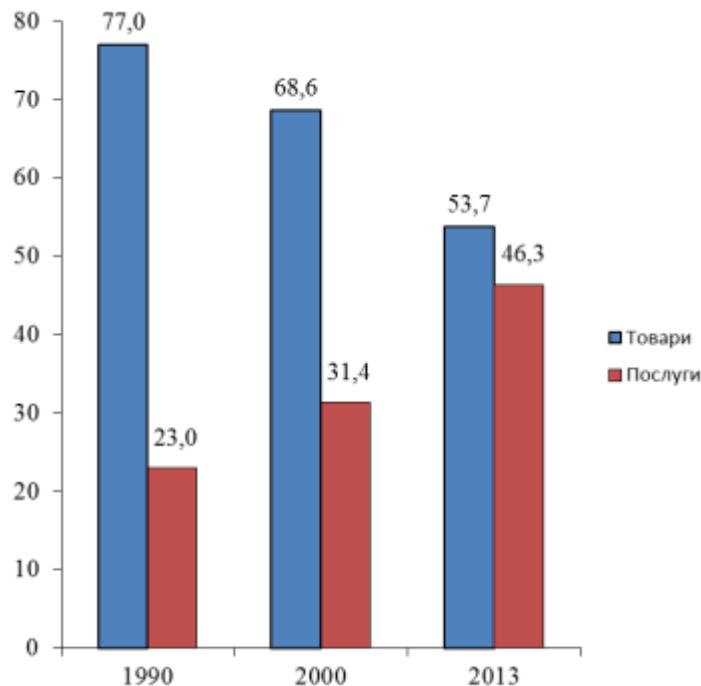




## Структура випуску у ринкових цінах, %

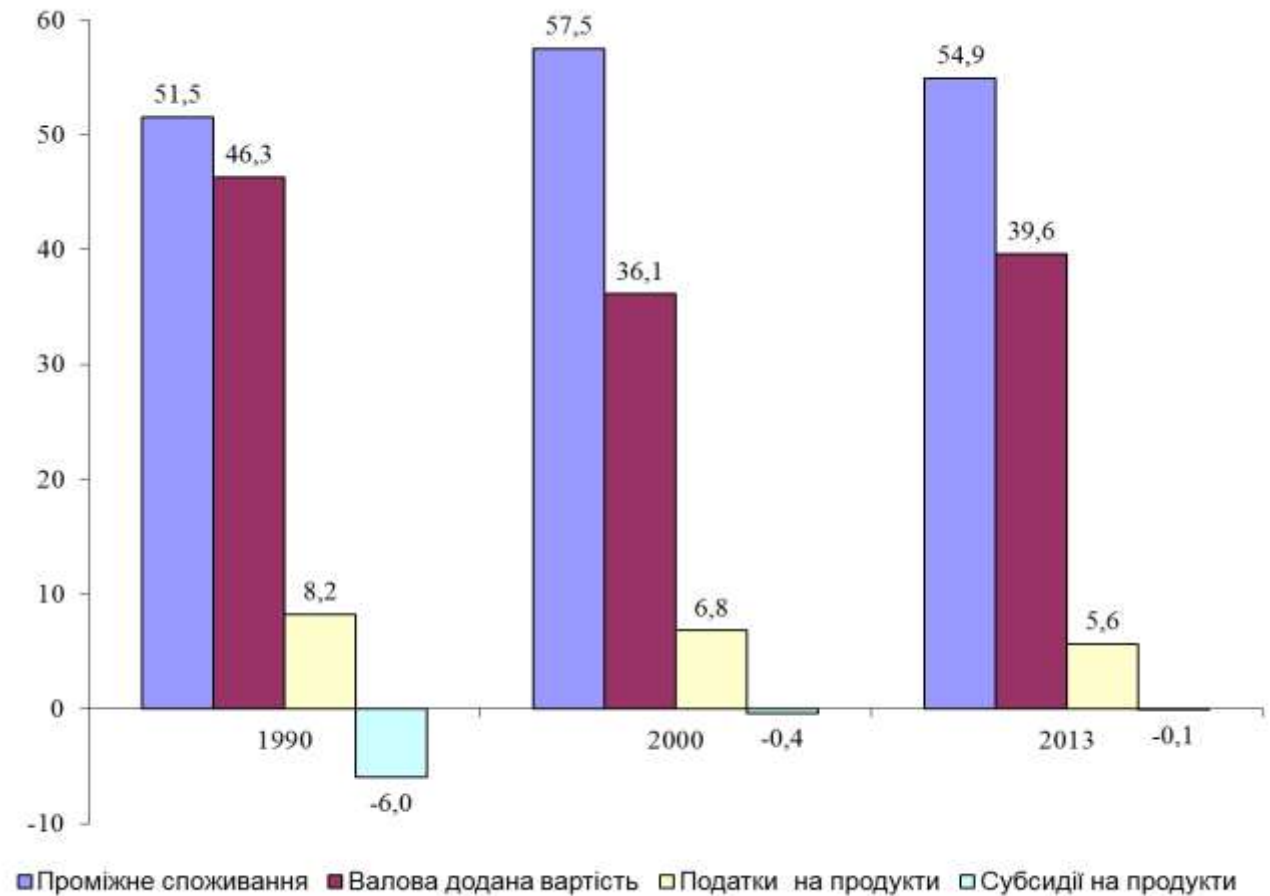
	1990	2000	2013
Проміжне споживання	51,5	57,5	54,9
Валова додана вартість	46,3	36,1	39,6
Податки на продукти	8,2	6,8	5,6
Субсидії на продукти	-6,0	-0,4	-0,1
Усього	100,0	100,0	100,0

## Виробництво товарів та послуг, %



Випуск у ринкових цінах за 2013 рік склав 3,4 трлн.грн.

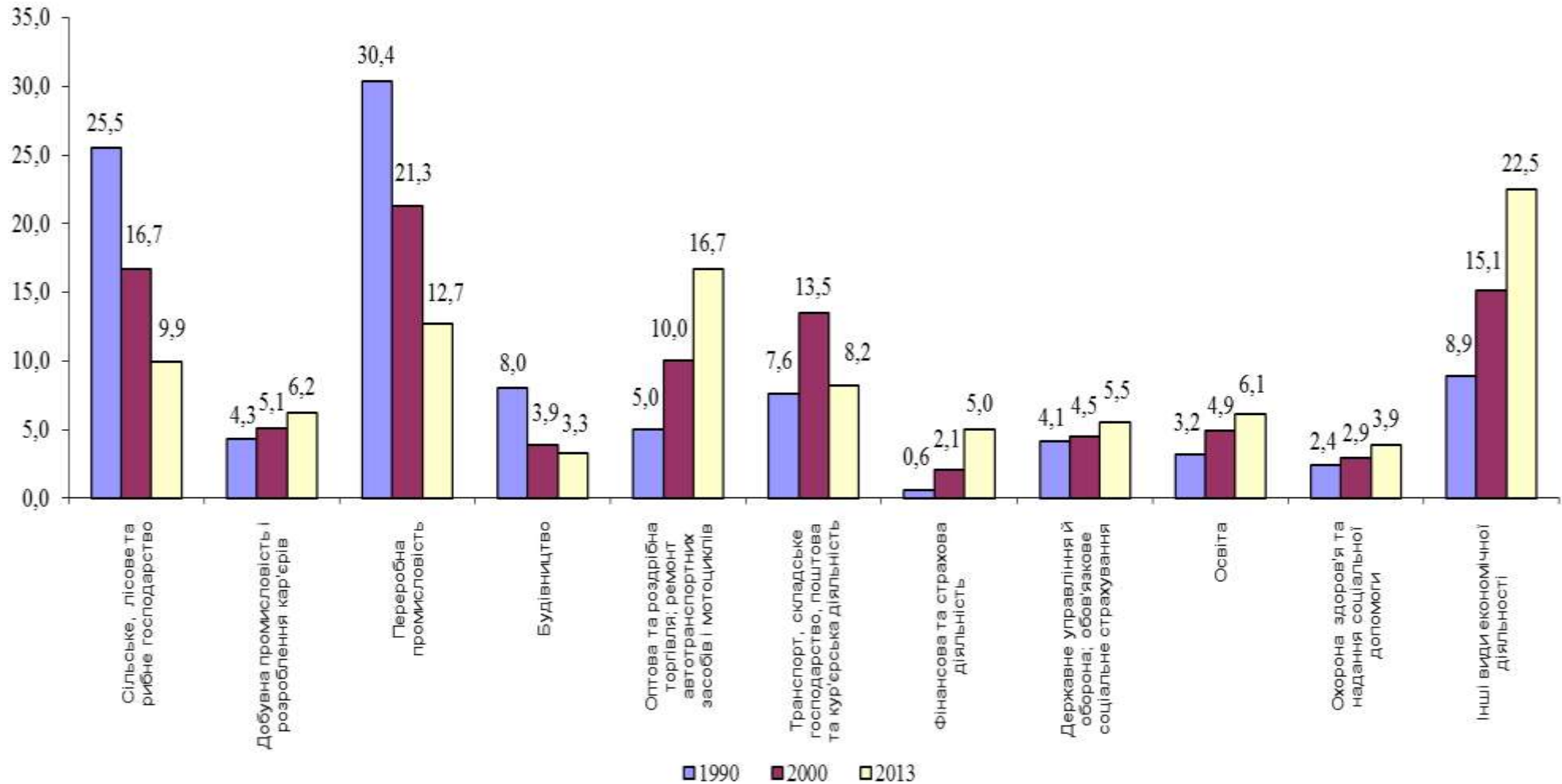
## Структура випуску у ринкових цінах, %



<sup>1</sup> З урахуванням Автономної Республіки Крим і м.Севастополя.



Структура валової доданої вартості за видами економічної діяльності, %



<sup>1</sup> З урахуванням Автономної Республіки Крим і м.Севастополя.



# Зміни споживчих цін та цін виробників

8

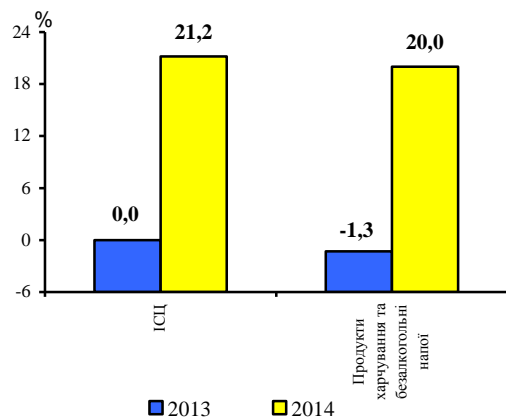
## Зміни споживчих цін

(грудень до грудня попереднього року), %

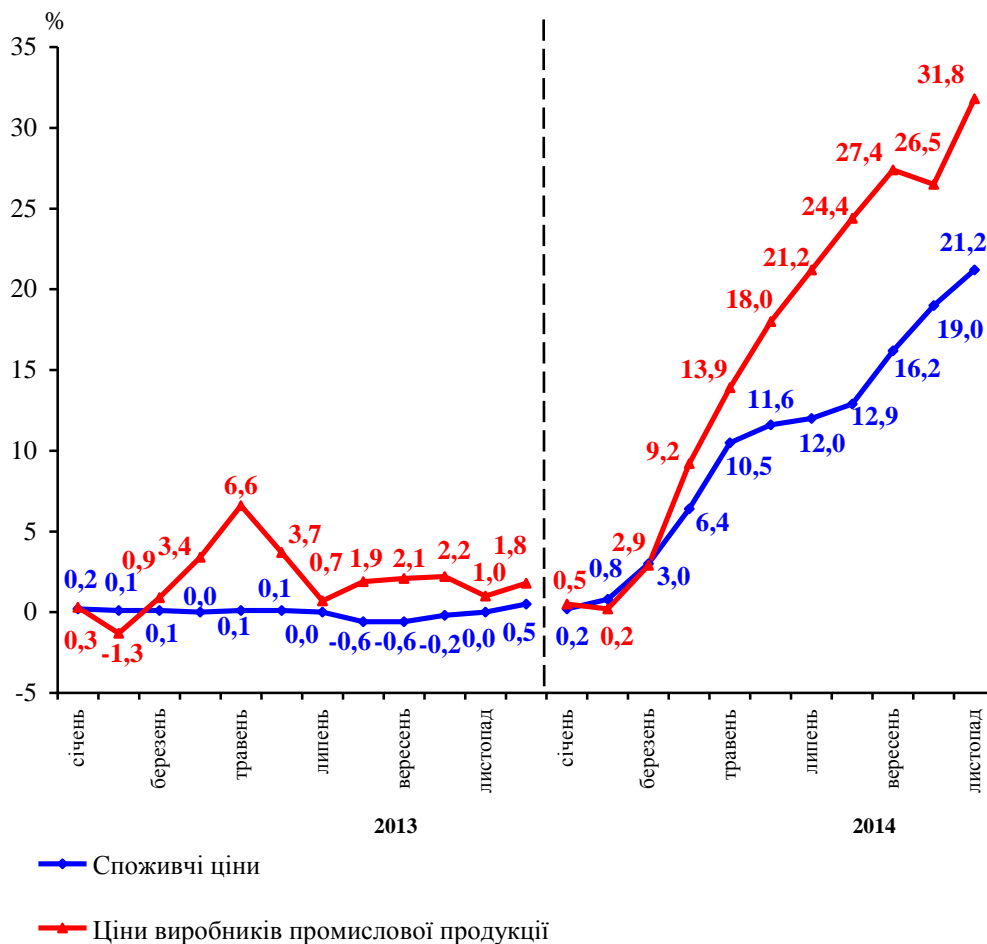
2010	9,4
2011	4,5
2012	-0,2
2013	0,5

## Зміни споживчих цін

(листопад до грудня попереднього року)



(до грудня попереднього року)



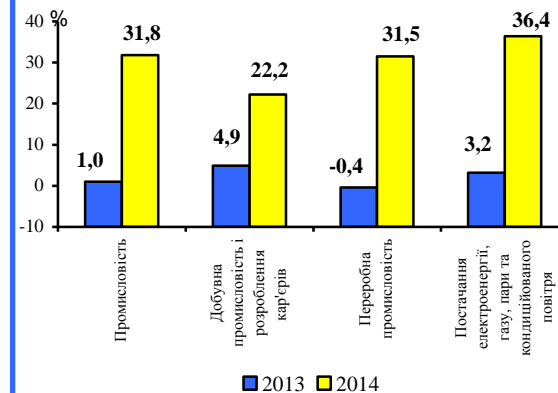
## Зміни цін виробників промислової продукції

(грудень до грудня попереднього року), %

2010	18,7
2011	14,2
2012	0,3
2013	1,8

## Зміни цін виробників промислової продукції за основними видами промислової діяльності

(листопад до грудня попереднього року)







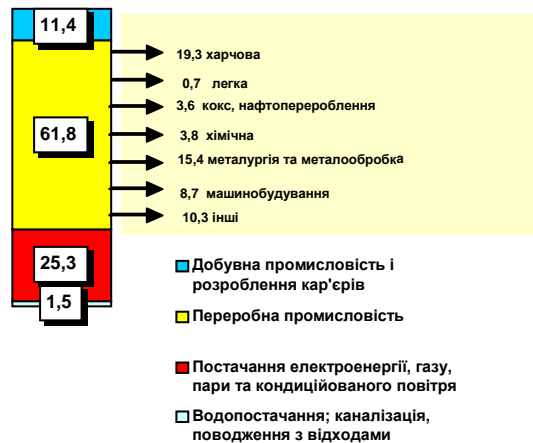
# Промислове виробництво

9

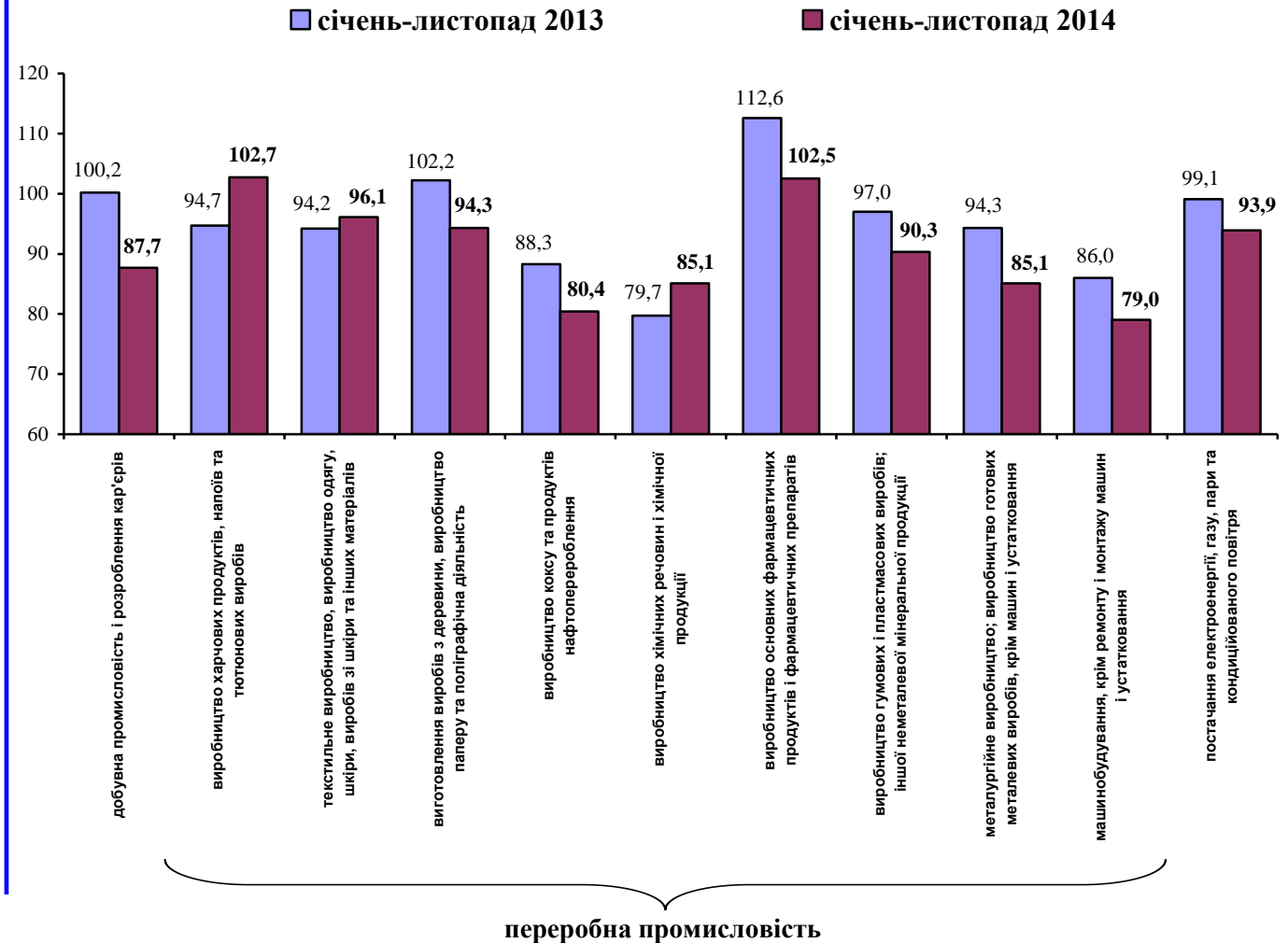
## Індекси промислової продукції, %

	Листопад 2014 до жовтня 2014	Листопад 2014 до листопада 2013	Січень– листопад 2014 до січня– листопада 2013
<b>Промисловість</b>	<b>97,8</b>	<b>83,7</b>	<b>89,9</b>
Добувна промисловість і розроблення кар'єрів	97,2	71,5	87,7
Переробна промисловість	95,2	87,7	90,1
Постачання електроенергії, газу, пари та кондиційованого повітря	111,3	91,6	93,9

## Структура реалізованої промислової продукції<sup>1</sup> у 2013 році, %



## Індекси промислової продукції за видами діяльності до відповідного періоду попереднього року, %



<sup>1</sup> З урахуванням Автономної Республіки Крим і м.Севастополя.



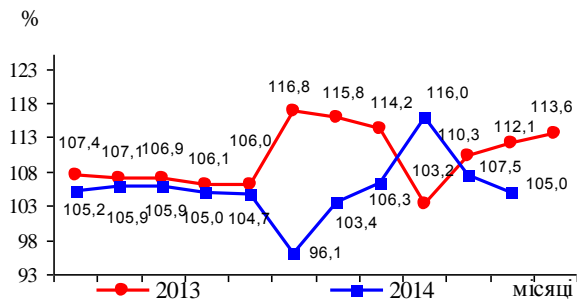
# Виробництво продукції сільського господарства

10

## Темпи зростання, %

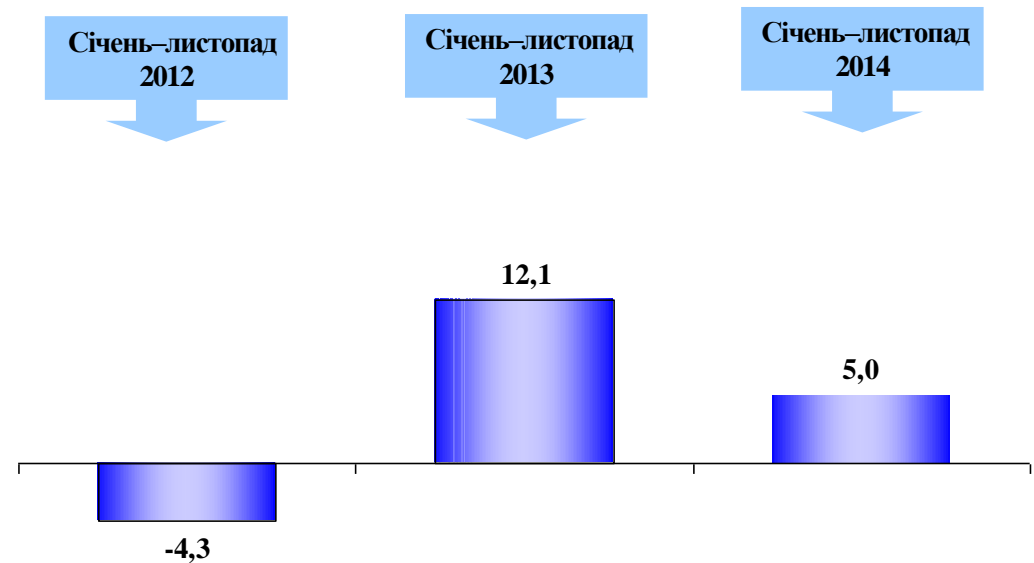
	До попереднього року	До 1990 року
2010	98,6	69,1
2011	120,2	83,0
2012	96,1	79,8
2013	113,6	90,7
2014 січень–листопад	105,0	x

## До відповідного періоду попереднього року (наростаючим підсумком)



Обсяг продукції сільського господарства у фактичних цінах за січень–листопад 2014 року становив 336,0 млрд.грн. (січень–листопад 2013 року – 265,3 млрд.грн.).

## Приріст, зниження (–) до відповідного періоду попереднього року, %



## За категоріями господарств

сільськогосподарські підприємства  
господарства населення

–6,7

–2,0

19,2

5,3

7,8

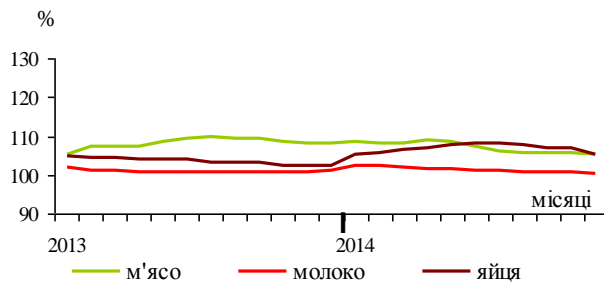
1,8



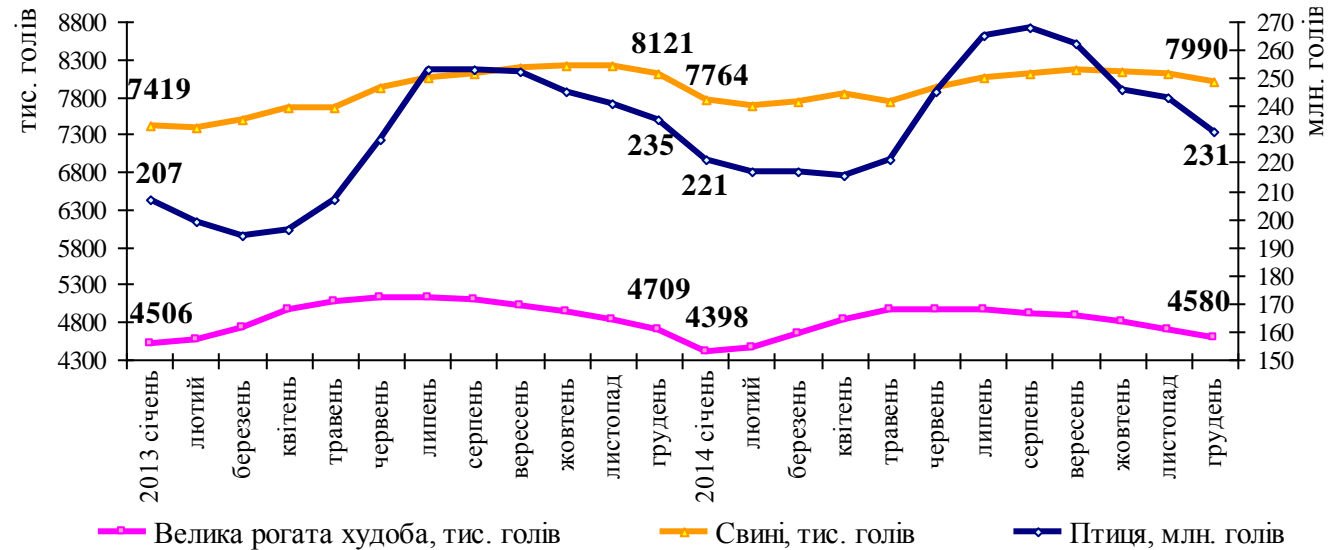
## Виробництво основних видів продукції тваринництва

	М'ясо (у живій вазі), млн.т	Молоко, млн.т	Яйця, млрд. шт.
2010	2,7	10,9	16,2
2011	2,8	10,7	17,9
2012	2,9	11,1	18,4
2013	3,2	11,2	19,1
січень–листопад 2014	2,9	10,6	18,6

До відповідного періоду попереднього року  
(наростаючим підсумком)



## Поголів'я основних видів худоби та птиці (на початок місяця)



## Приріст, зниження (–) виробництва основних видів продукції тваринництва за січень–листопад (до відповідного періоду попереднього року), %

	2012	2013	2014
М'ясо (у живій вазі)	2,8	9,2	5,2
Молоко	2,8	1,1	0,5
Яйця	2,3	3,8	5,3



## Виробництво основних сільськогосподарських культур, млн.т

	2010	2012	2013
Зернові культури <sup>1</sup>	37,9	45,3	62,3
Цукрові буряки (фабричні)	13,7	18,4	10,8
Соняшник на зерно <sup>1</sup>	6,7	8,3	10,9
Картопля	18,3	22,9	21,9
Овочі	7,7	9,6	9,4

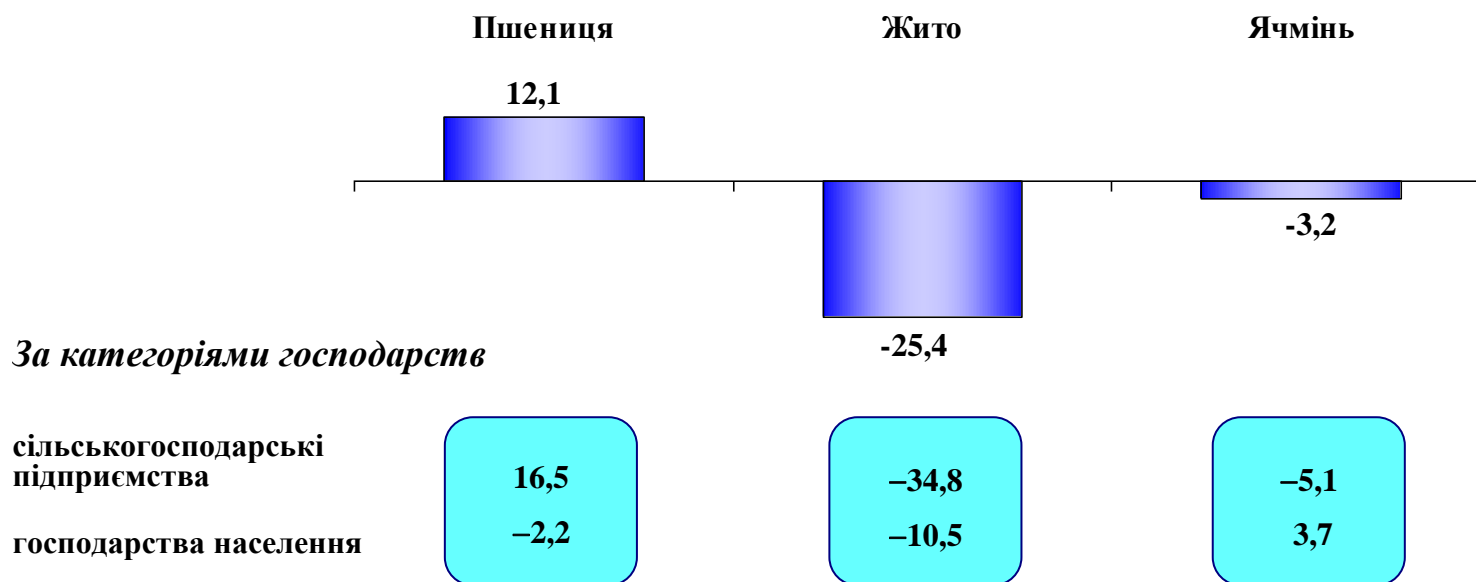
## Урожайність, ц з 1 га

	2010	2012	2013
Зернові культури <sup>1</sup>	27,2	31,8	40,6
Цукрові буряки (фабричні)	279,5	410,8	398,9
Соняшник на зерно <sup>1</sup>	15,0	16,6	21,9
Картопля	132,4	161,4	159,5
Овочі	173,7	200,6	199,7

<sup>1</sup> У вазі після доробки.

Під урожай 2015 року озимі культури на зерно та зелений корм, включаючи ріпак, посіяно на площі 9,0 млн.га, що на 7,3% більше показника попереднього року, у т.ч. зернові культури на зерно – 8,0 млн.га (на 8,8% більше), ріпак на зерно – 0,9 млн.га (на 4,6% менше). У структурі площ зернових озимих на зерно частка пшениці становить 84,7%, ячменю – 13,4%, жита – 1,9%.

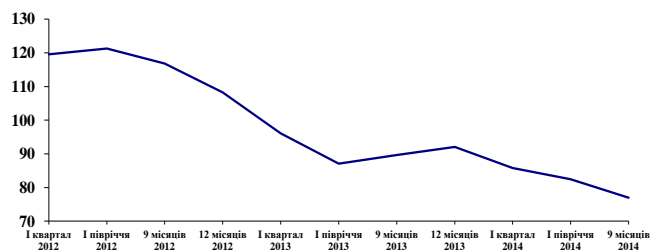
## Приріст, зниження (-) площ посіву озимих зернових культур на зерно під урожай 2015 року до попереднього року, %



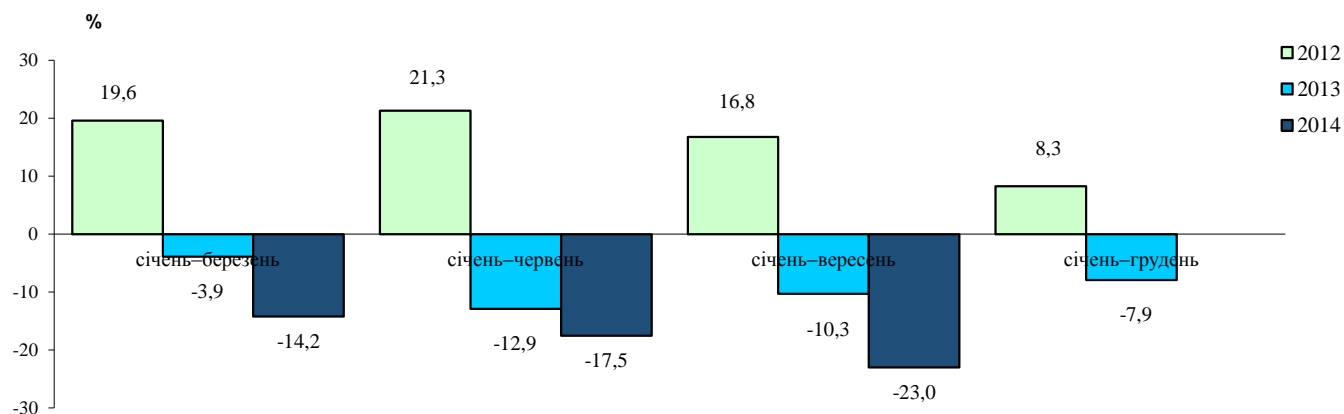


	Млн.грн.	У % до відповідного періоду попереднього року
<b>2012</b>		
січень–березень	44556,8	119,6
січень–червень	103104,9	121,3
січень–вересень	165808,4	116,8
січень–грудень	244214,6	108,3
<b>2013</b>		
січень–березень	44594,9	96,1
січень–червень	93509,0	87,1
січень–вересень	154067,0	89,7
січень–грудень	231322,6	92,1
<b>2014</b>		
січень–березень	40809,9	85,8
січень–червень	86860,0	82,5
січень–вересень	135476,8	77,0

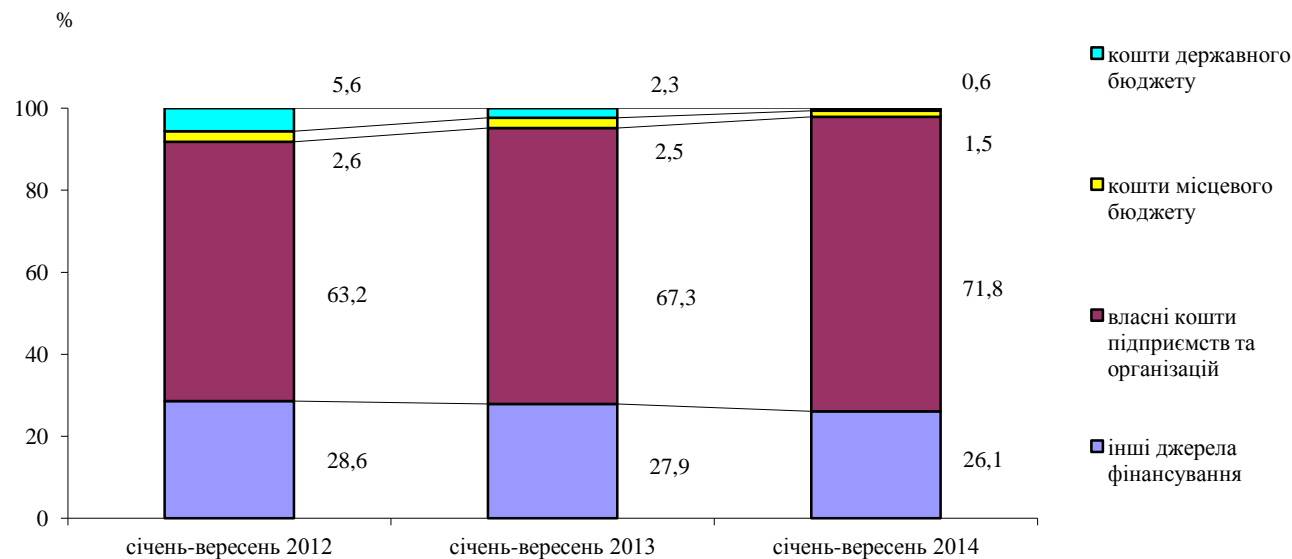
(у % до відповідного періоду попереднього року)



Приріст, зменшення (-)  
до відповідного періоду попереднього року, у %



Структура за джерелами фінансування  
(у % до загального обсягу)





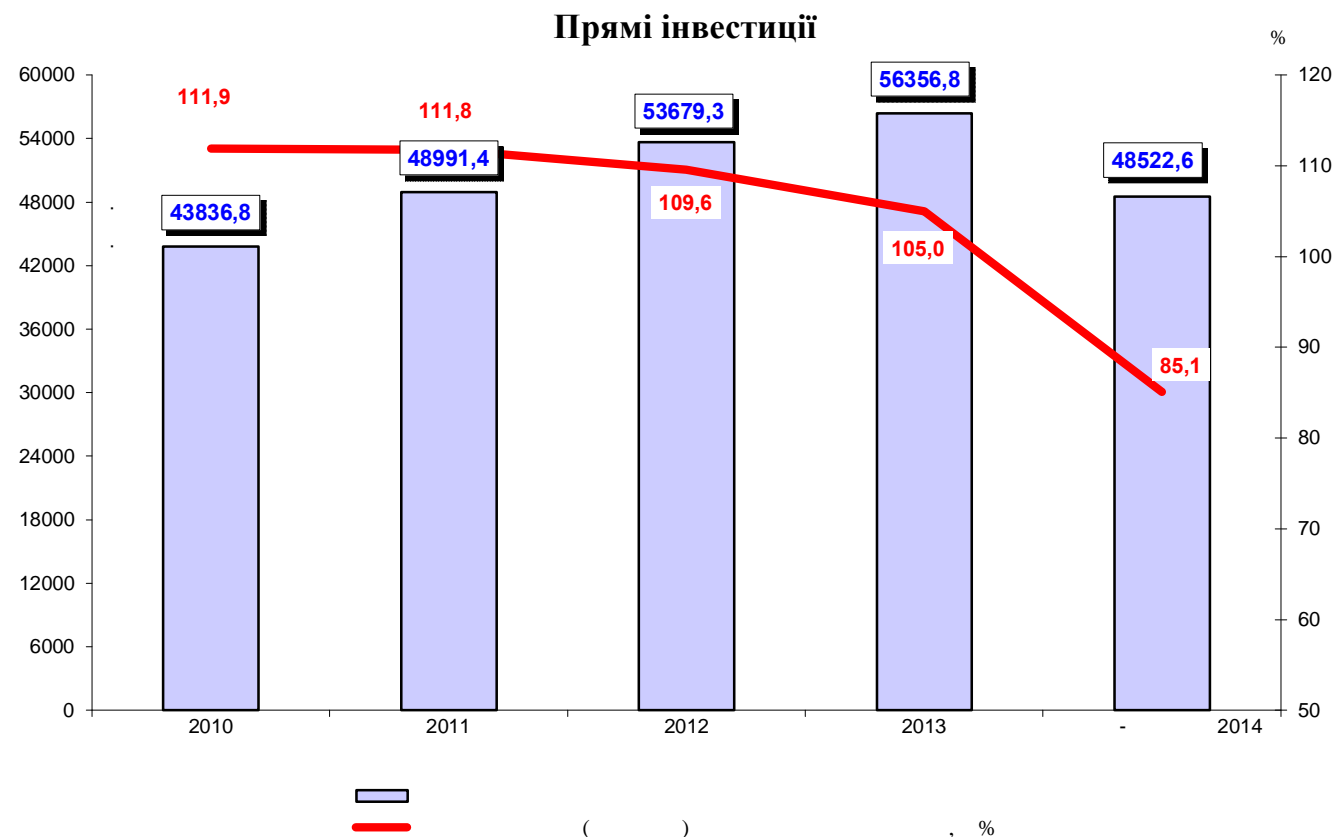


## Приріст (зниження) прямих інвестицій

	Млн.дол. США	У % до відповідного періоду попереднього року
2010	4661,1	
2011	5154,6	110,6
2012	4687,9	90,9
2013	2677,5	57,1
2014 січень– вересень	68469,6	

## Прямі інвестиції на одну особу населення

( , )	
2010	1011,1
2011	1134,3
2012	1246,1
2013	1311,6
2014 січень–вересень	1129,2



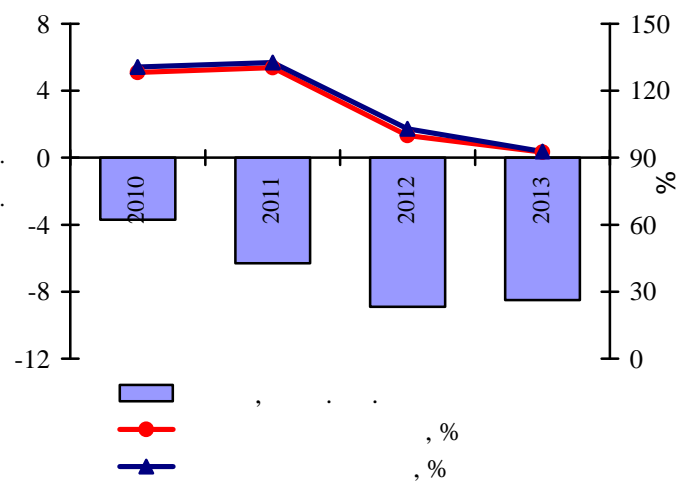
Станом на 1 жовтня 2014 року найбільші країни-інвестори: Кіпр – 15119,6 млн.дол. (31,2%), Німеччина – 5769,6 млн.дол. (11,9%), Нідерланди – 5209,2 млн.дол. (10,7%), Російська Федерація – 2957,2 млн.дол. США (6,1%).



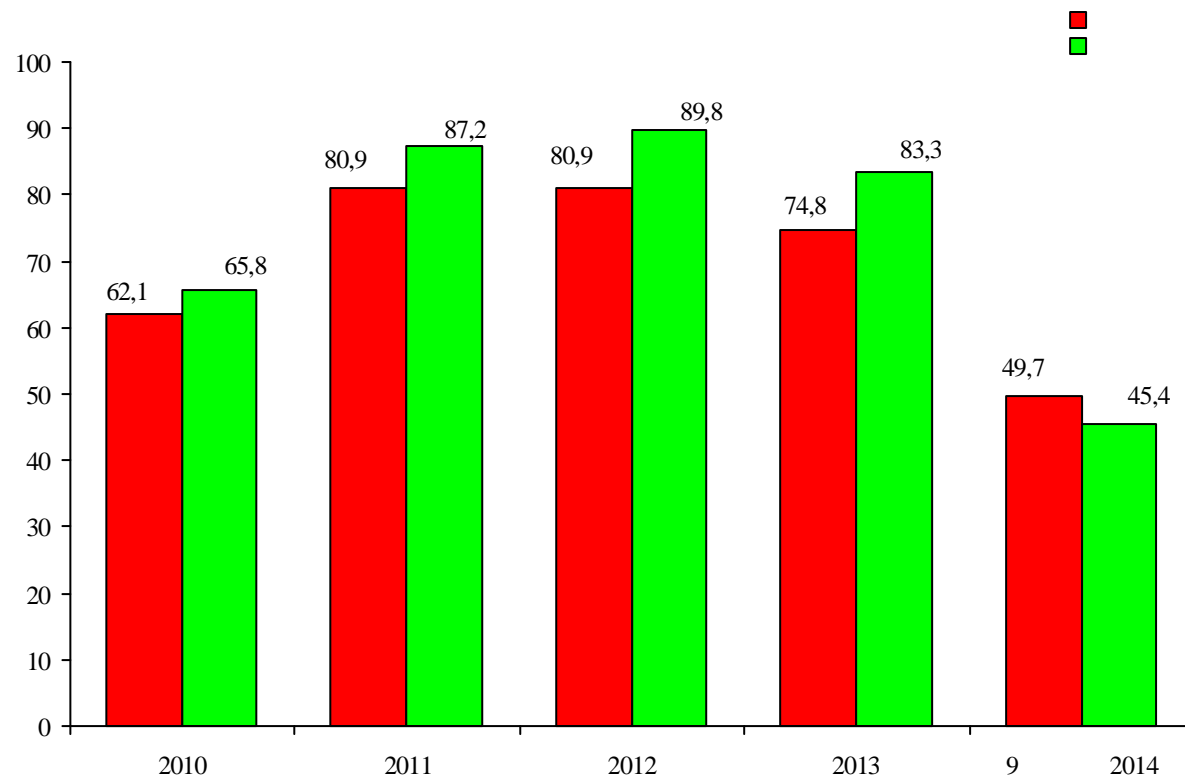
Темпи зростання (зменшення) обсягів торгівлі товарами і послугами до попереднього періоду, %

Сальдо, млн.дол. США

	експорт	імпорт	Сальдо
2010	128,2	130,6	63628,4
2011	130,3	132,7	66290,6
2012	99,9	102,9	68878,8
2013	92,5	92,8	68514,3
2014			
9 місяців	90,9	74,9	4250,3



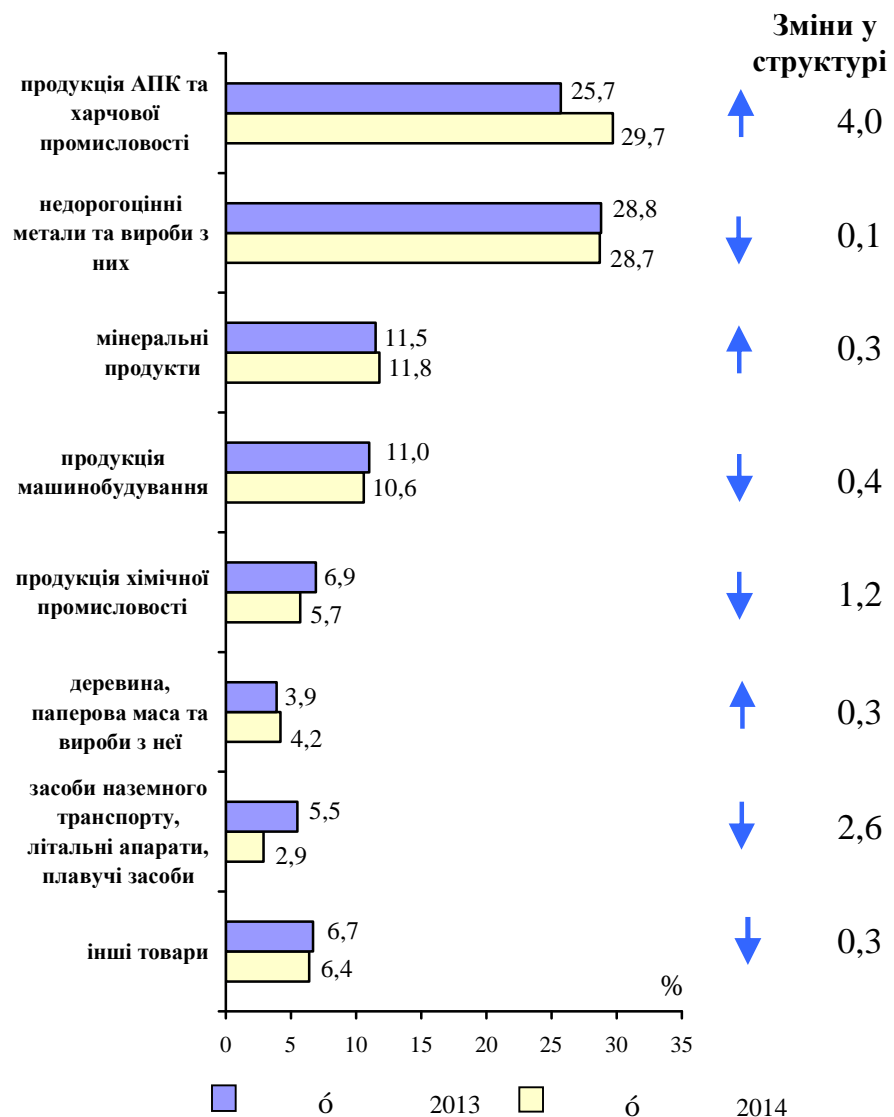
Динаміка обсягів експорту-імпорту товарів і послуг



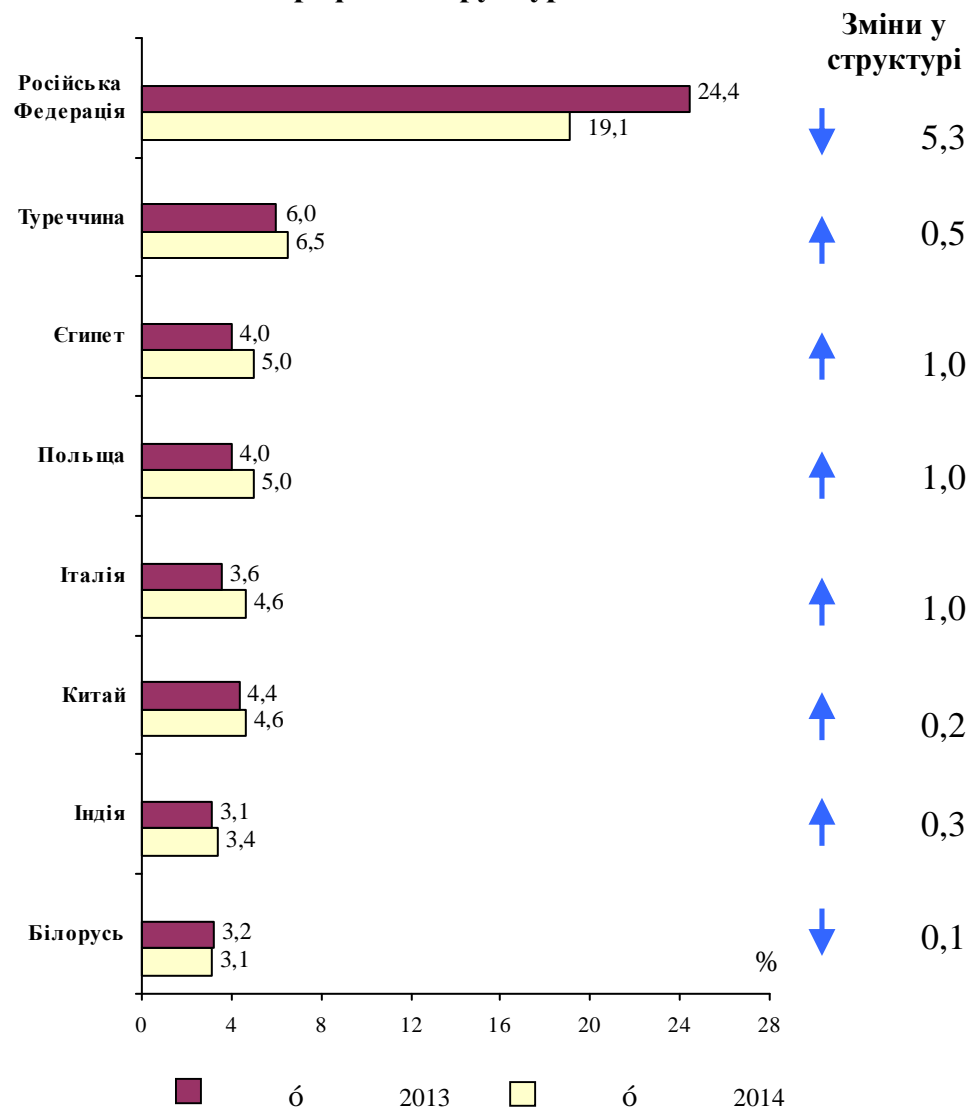
експорт	+28,2	+30,3	60,1	67,5	69,1
імпорт	+30,6	+32,7	+2,9	67,2	625,1



## Товарна структура

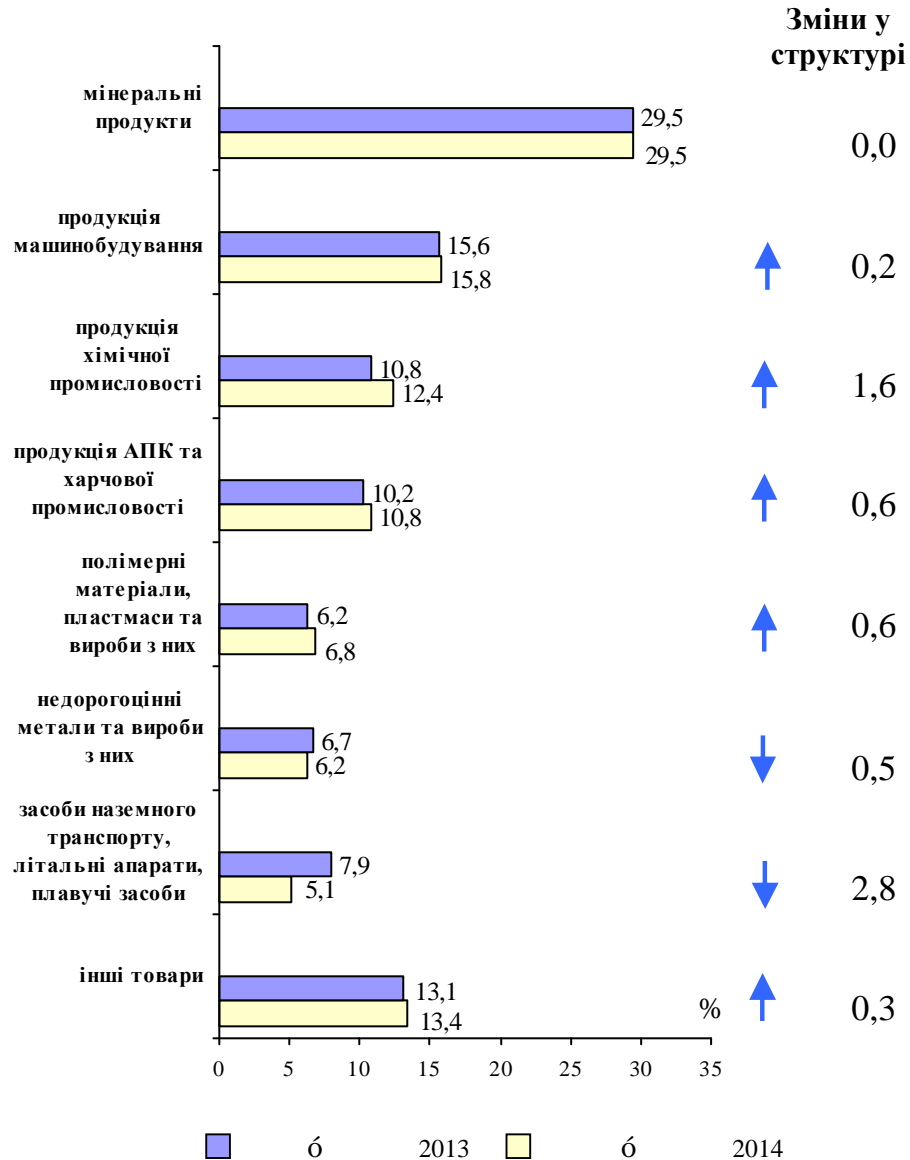


## Географічна структура

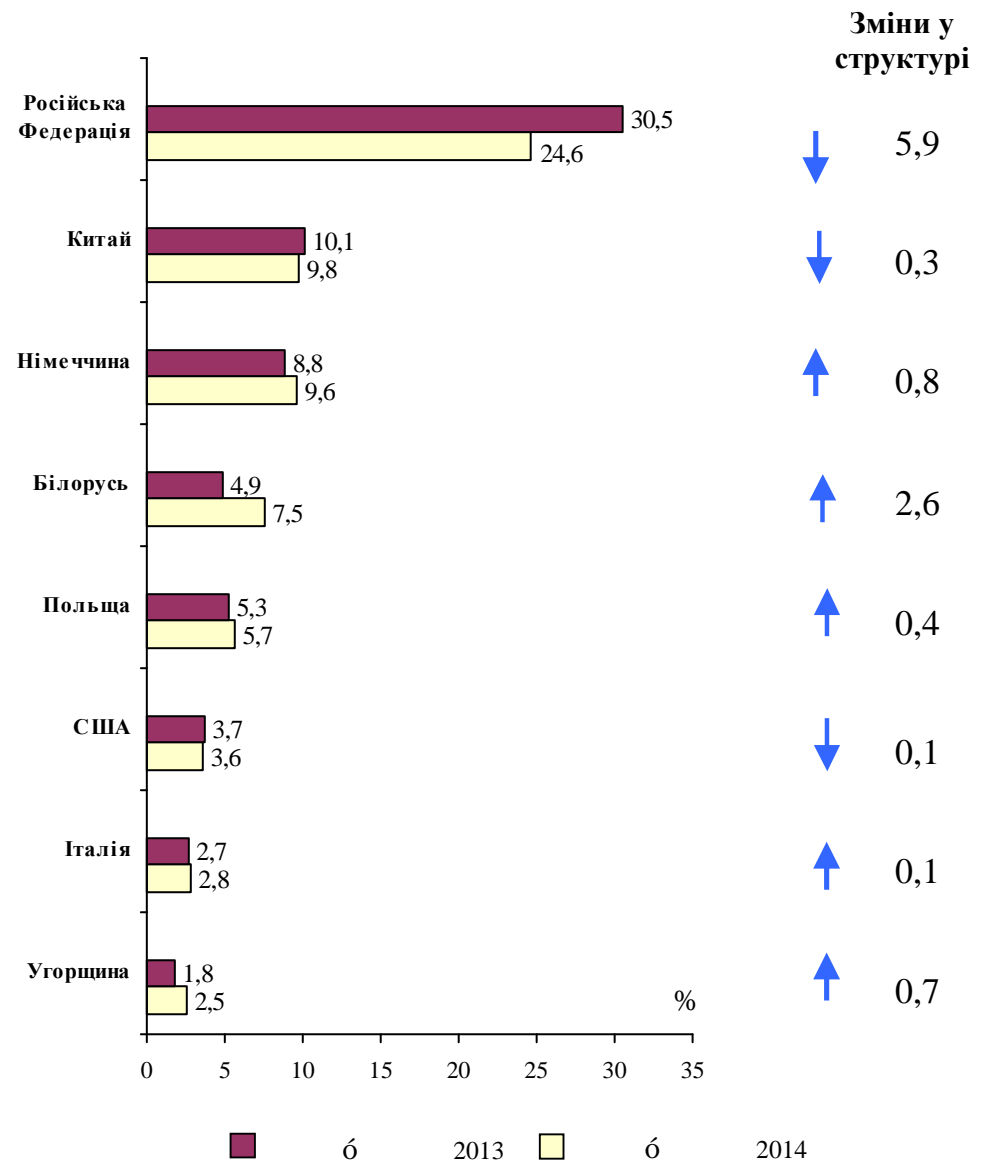




## Товарна структура



## Географічна структура





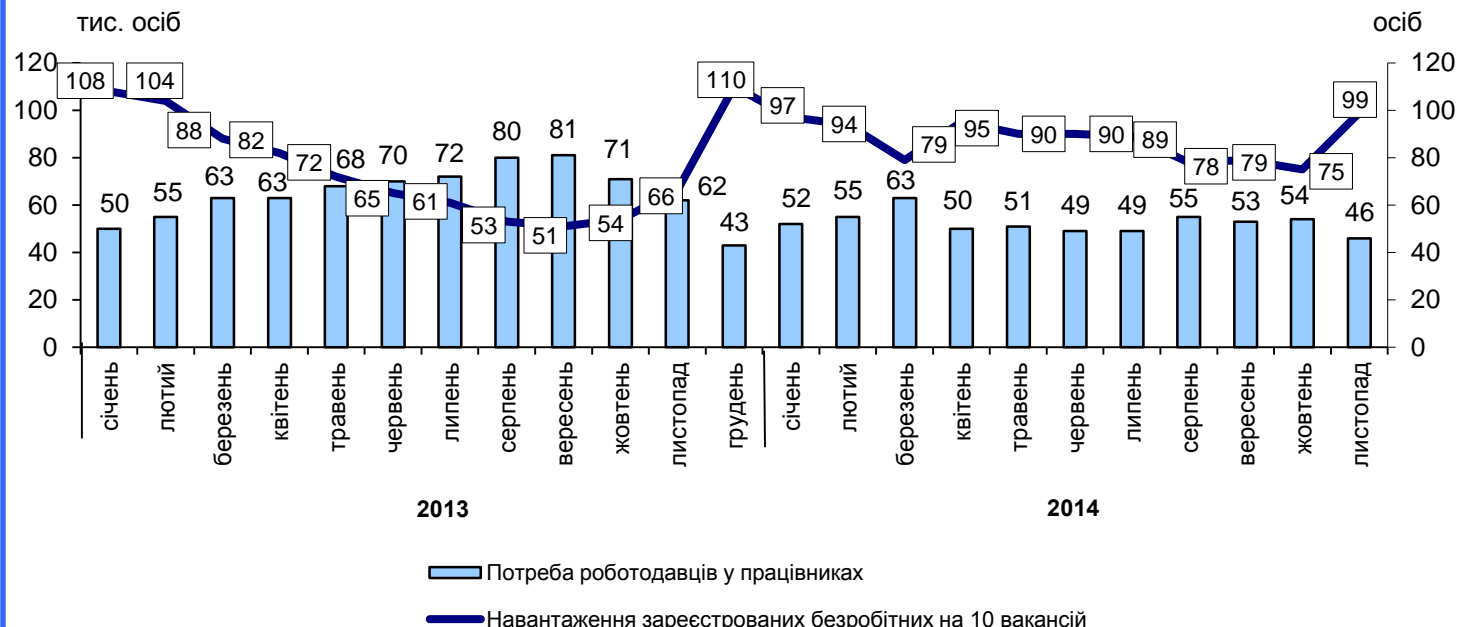
## Економічна активність населення працездатного віку (в середньому за I півріччя)

	2013	2014
Зайняте населення, тис. осіб	17867	17501
Рівень зайнятості, у %	67,2	65,7
Безробітне населення (за методологією МОП), тис. осіб	1576	1730
Зареєстровані безробітні, тис. осіб	521	483
Рівень безробіття (за методологією МОП), у %	8,1	9,0
Рівень зареєстрованого безробіття, у % до економічно активного населення працездатного віку	2,7	2,5
Економічно неактивне населення, тис. осіб	7153	7422

### Рівень безробіття за методологією МОП за II квартал 2014 року:

• в Україні	8,2%
• у країнах (27) Євросоюзу	10,0%

## Попит і пропозиція робочої сили на зареєстрованому ринку праці (на кінець місяця)



### Кількість зареєстрованих безробітних на кінець листопада:

	2013	2014
• тис. осіб	407	451
• у % до населення працездатного віку	1,5	1,7
Середній розмір допомоги по безробіттю у листопаді, грн.	1094	1182

**Примітка.** Інформацію по зареєстрованому ринку праці у 2014 році наведено: за червень - без урахування даних по Слов'янському міському центру зайнятості Донецької області; за серпень - по Луганській області дані зазначені на кінець липня; за жовтень - з урахуванням працюючих центрів зайнятості Луганської області.



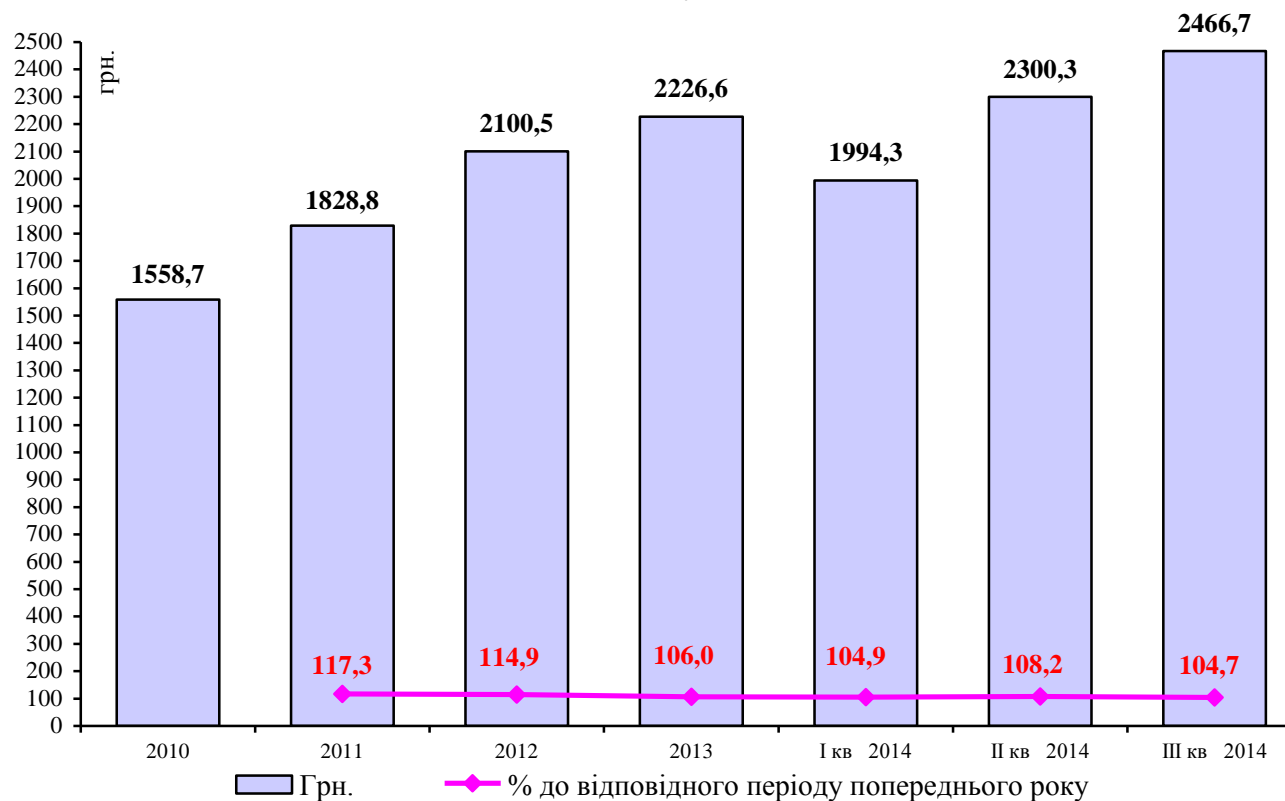


## Наявний дохід<sup>1</sup>

	Млрд.грн.	У % до відповідного періоду попереднього року
2010	858,0	...
2011	1003,0	117,9
2012	1149,2	114,6
2013	1215,5	105,8
2014		
І квартал	257,6	104,6
ІІ квартал	296,9	107,9
ІІІ квартал	318,4	104,4

**Наявний дохід у ІІІ кварталі 2014 року склав 318,4 млрд.грн., що на 4,4% більше, ніж у ІІІ кварталі 2013 року.**

## Середньомісячний наявний дохід у розрахунку на одну особу<sup>1</sup>



<sup>1</sup> За 2010-2013 роки дані наведено з урахуванням Автономної Республіки Крим і м.Севастополя, за І-ІІІ квартали 2014 року - без урахування тимчасово окупованої території Автономної Республіки Крим і м.Севастополя.

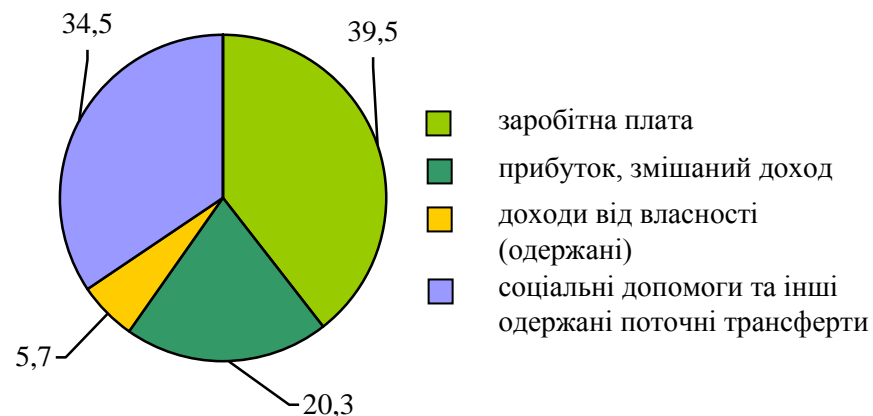


## Темпи зростання реального наявного доходу населення<sup>1</sup>, %

	До відповідного періоду попереднього року
2010	...
2011	108,2
2012	113,9
2013	106,1
2014	
І квартал	102,8
II квартал	98,1
III квартал	91,0

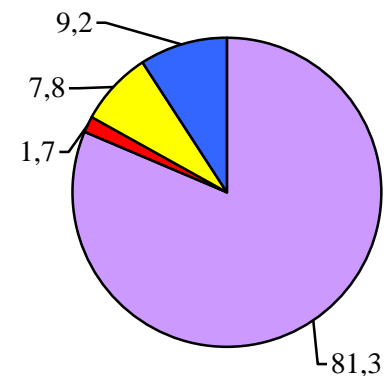
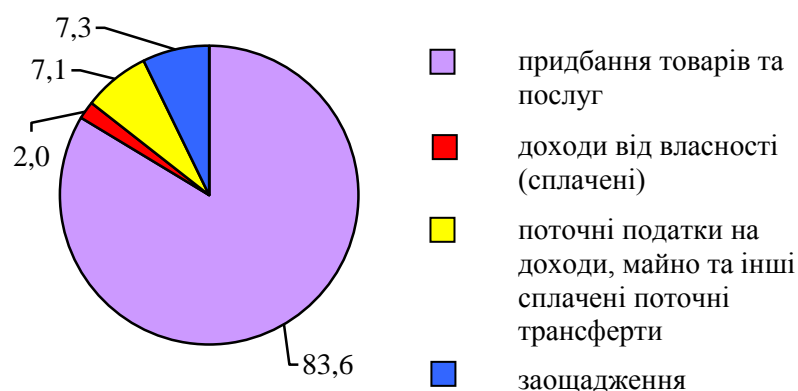
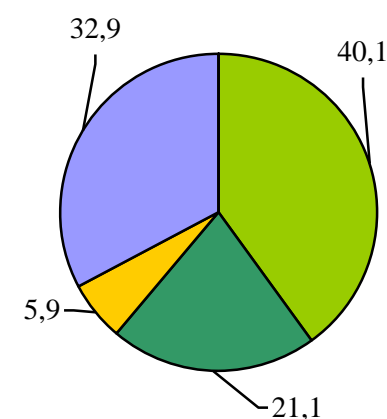
## III квартал 2013 року

### Структура доходів



## III квартал 2014 року

### Структура витрат та заощаджень



<sup>1</sup> За 2010-2013 роки дані наведено з урахуванням Автономної Республіки Крим і м.Севастополя, за I-III квартали 2014 року - без урахування тимчасово окупованої території Автономної Республіки Крим і м.Севастополя.

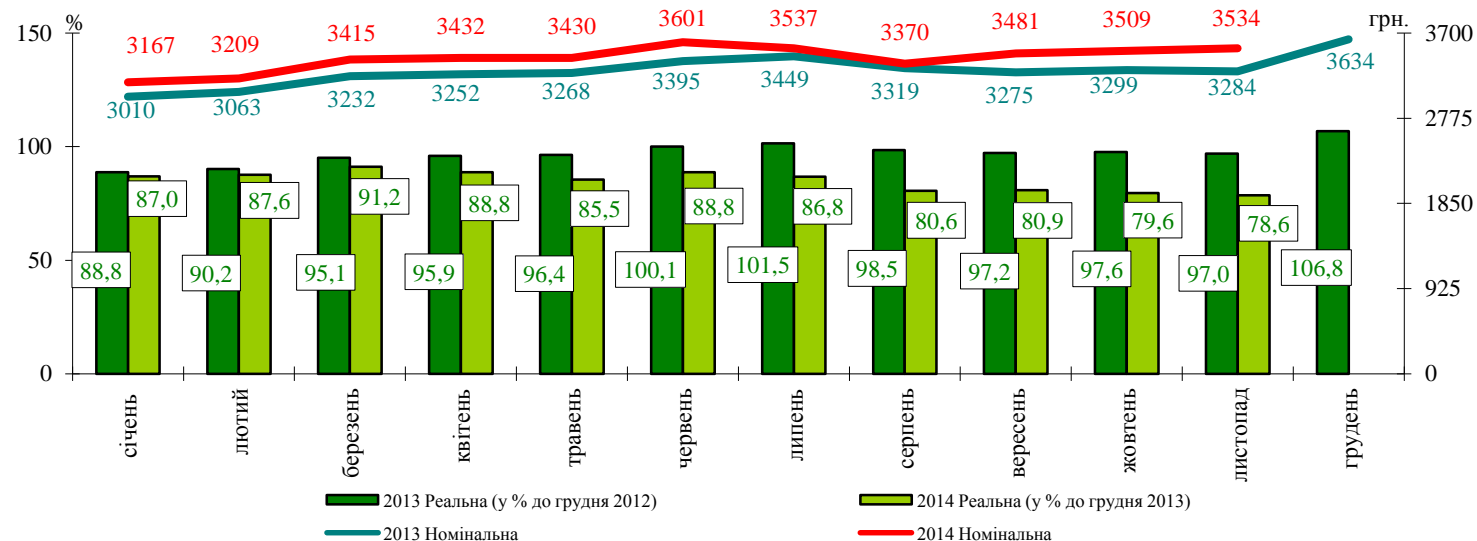


## Середньомісячна номінальна та реальна заробітна плата

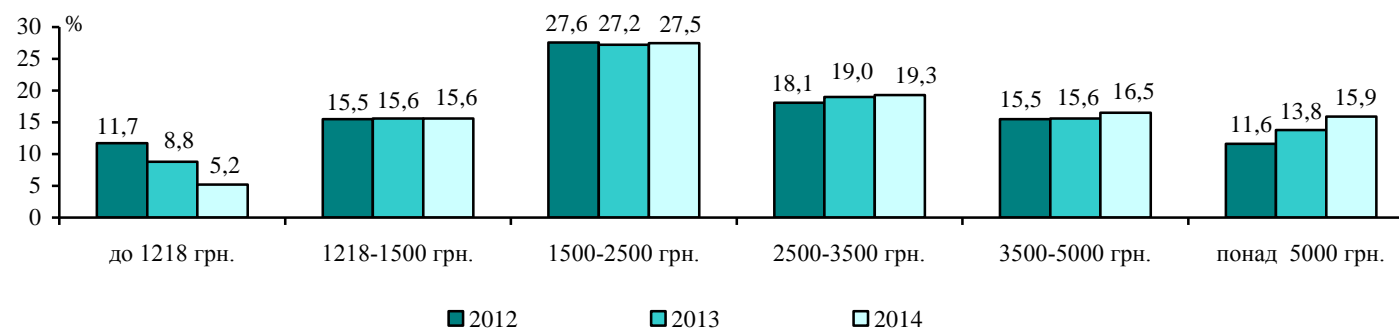
	Грн.	У % до відповідного періоду попереднього року	
		номінальна	реальна
2010	2250	x	110,2
2011	2647	117,7	108,7
2012	3041	114,9	114,4
2013	3282	107,9	108,2
2014 січень–листопад	3439	105,8	94,3

**2014 рік**  
Мінімальна заробітна плата та прожитковий мінімум на працездатну особу 1218 грн.

## Динаміка номінальної та реальної заробітної плати



## Розподіл працівників за рівнем заробітної плати у вересні

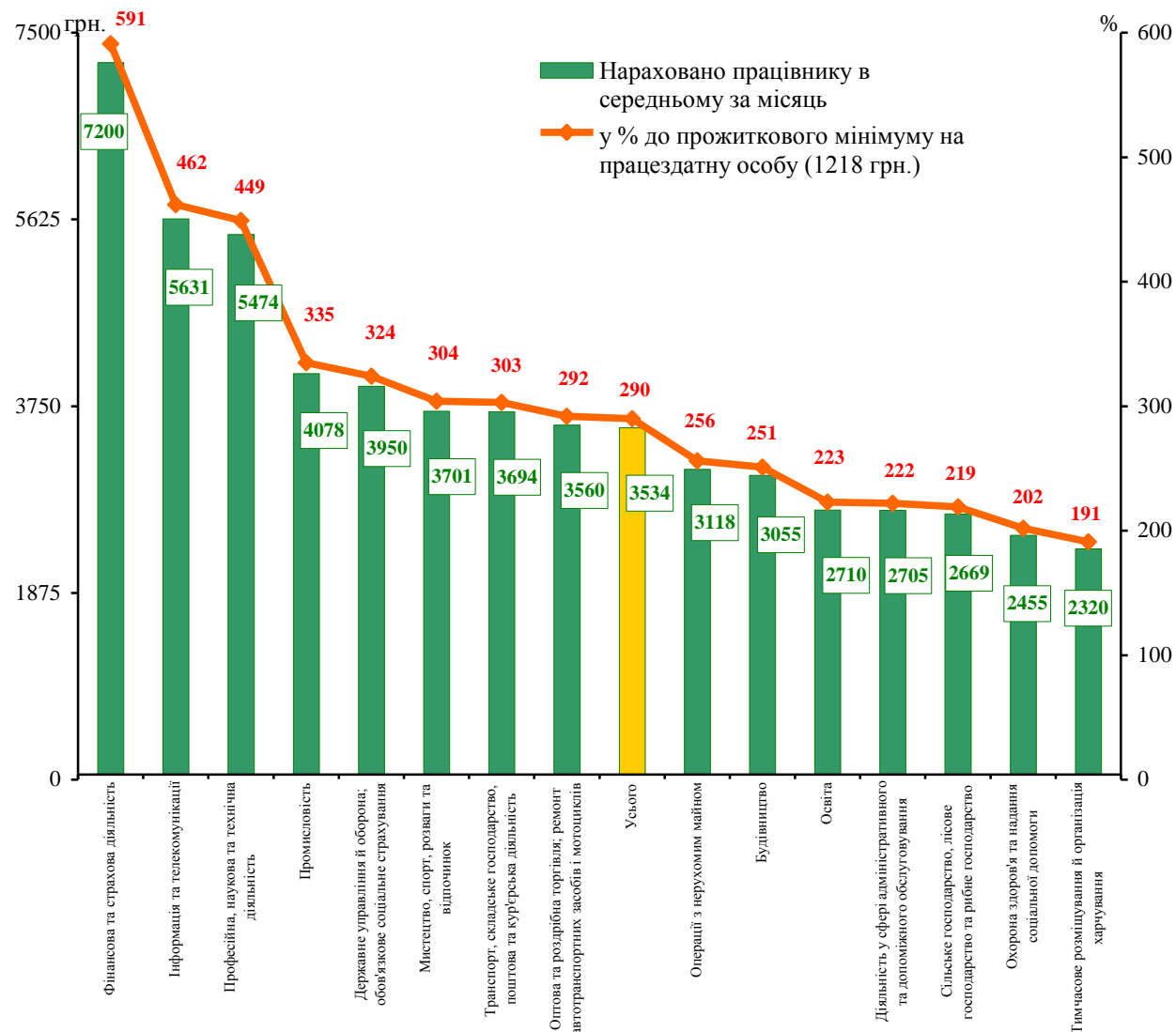




## Заробітна плата штатних працівників за видами економічної діяльності за листопад 2014 року

	Нараховано працівнику в середньому за листопад		
	грн.	у % до	
		листопада 2013	середнього рівня по економіці
<b>Усього</b>	<b>3534</b>	<b>107,6</b>	<b>100,0</b>
Сільське господарство, лісове господарство та рибне господарство	2669	106,1	75,5
Промисловість	4078	108,2	115,4
Будівництво	3055	108,5	86,4
Оптова та роздрібна торгівля; ремонт автотранспортних засобів і мотоциклів	3560	117,2	100,7
Транспорт, складське господарство, поштова та кур'єрська діяльність	3694	104,6	104,5
Тимчасове розміщування й організація харчування	2320	104,1	65,7
Інформація та телекомунікації	5631	117,8	159,3
Фінансова та страхова діяльність	7200	114,3	203,7
Операції з нерухомим майном	3118	113,9	88,2
Професійна, наукова та технічна діяльність	5474	118,9	154,9
Діяльність у сфері адміністративного та допоміжного обслуговування	2705	106,4	76,5
Державне управління й оборона; обов'язкове соціальне страхування	3950	99,6	111,8
Освіта	2710	104,3	76,7
Охорона здоров'я та надання соціальної допомоги	2455	106,4	69,5
Мистецтво, спорт, розваги та відпочинок	3701	109,1	104,7

## Заробітна плата штатних працівників за видами економічної діяльності за листопад 2014 року

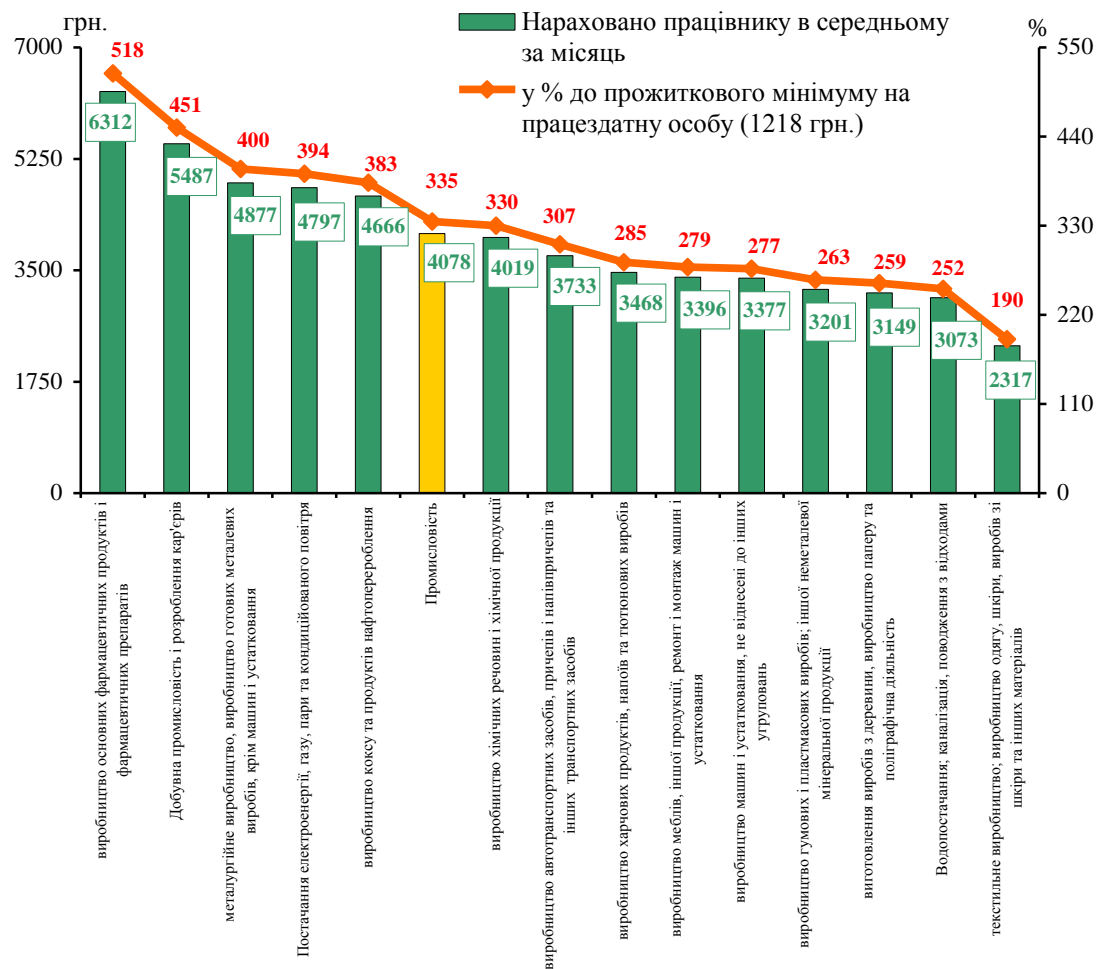




### Заробітна плата штатних працівників за видами економічної діяльності промисловості за листопад 2014 року

	Нараховано працівнику в середньому за листопад		
	грн.	у % до	
		листопада 2013	середнього рівня по економіці
<b>Промисловість</b>	<b>4078</b>	<b>108,2</b>	<b>115,4</b>
Добувна промисловість і розроблення кар'єрів	5487	102,5	155,3
Переробна промисловість	3724	112,7	105,4
виробництво харчових продуктів, напоїв та тютюнових виробів	3468	111,6	98,1
текстильне виробництво; виробництво одягу, шкіри, виробів зі шкіри та інших матеріалів	2317	119,1	65,6
виготовлення виробів з деревини, виробництво паперу та поліграфічна діяльність	3149	109,5	89,1
виробництво коксу та продуктів нафтоперероблення	4666	107,3	132,0
виробництво хімічних речовин і хімічної продукції	4019	114,2	113,7
виробництво основних фармацевтичних продуктів і фармацевтичних препаратів	6312	114,6	178,6
виробництво гумових і пластмасових виробів; іншої неметалевої мінеральної продукції	3201	110,3	90,6
металургійне виробництво, виробництво готових металевих виробів, крім машин і устаткування	4877	118,2	138,0
виробництво машин і устаткування, не віднесені до інших угруповань	3377	104,0	95,6
виробництво автотранспортних засобів, причепів і напівпричепів та інших транспортних засобів	3733	116,0	105,6
виробництво меблів, іншої продукції, ремонт і монтаж машин і устаткування	3396	110,3	96,1
Постачання електроенергії, газу, пари та кондиційованого повітря	4797	108,7	135,7
Водопостачання; каналізація, поводження з відходами	3073	111,3	87,0

### Заробітна плата штатних працівників за видами економічної діяльності промисловості за листопад 2014 року



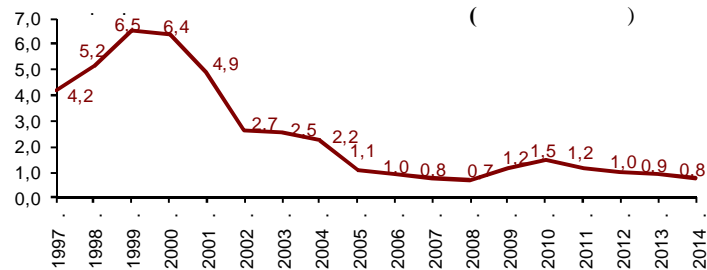




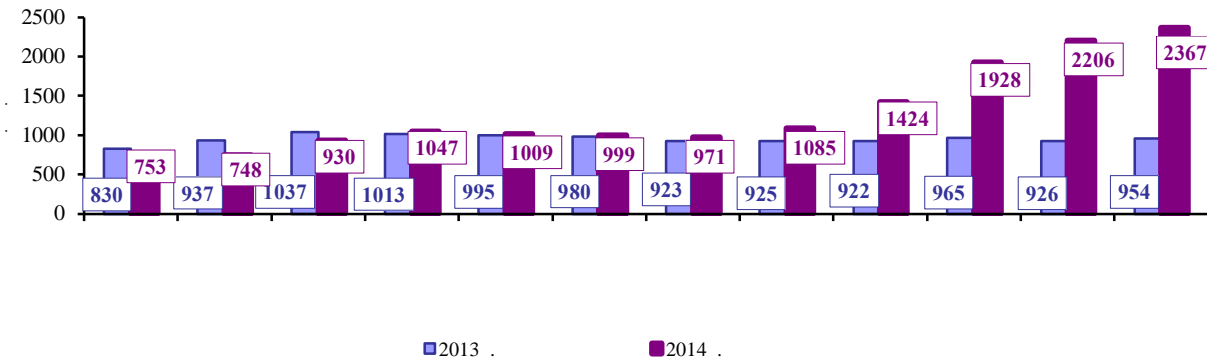
## Заборгованість із виплати заробітної плати у 2014 році

	На 1 число, млн.грн.	У % до	
		1 січня	фонду оплати праці попередньо- го місяця
січень	753	90,7	2,1
лютий	748	99,4	2,4
березень	930	123,5	3,0
квітень	1047	139,0	3,1
травень	1009	133,9	3,0
червень	999	132,7	3,0
липня	971	128,9	2,8
серпня	1085	144,1	3,3
вересня	1424	189,2	4,6
жовтня	1928	256,0	6,1
листопада	2206	292,9	7,0
грудня	2367	314,3	7,7

## Динаміка суми заборгованості з виплати заробітної плати<sup>1</sup>



## Динаміка суми заборгованості з виплати заробітної плати



## Структура заборгованості з виплати заробітної плати за типами підприємств на 1 грудня 2014 року

	Усього	У тому числі		
		економічно активні	підприємства-банкрути	економічно неактивні
млн.грн.	2366,9	1960,1	371,8	35,0
у % до загальної суми	100,0	82,8	15,7	1,5

Сума несплаченої заробітної плати протягом листопада 2014 року збільшилася на 7,3%, або на 161,1 млн.грн., що відбулося в основному за рахунок підприємств промисловості із добування кам'яного та бурого вугілля (на 31,0 млн.грн.), транспорту, складського господарства, поштової та кур'єрської діяльності (на 27,1 млн.грн.), організацій у сфері охорони здоров'я та надання соціальної допомоги (на 23,0 млн.грн.), підприємств із виробництва автотранспортних засобів, причепів і напівпричепів та інших транспортних засобів (на 17,6 млн.грн.), а також постачання електроенергії, газу, пари та кондиційованого повітря (на 14,6 млн.грн.).

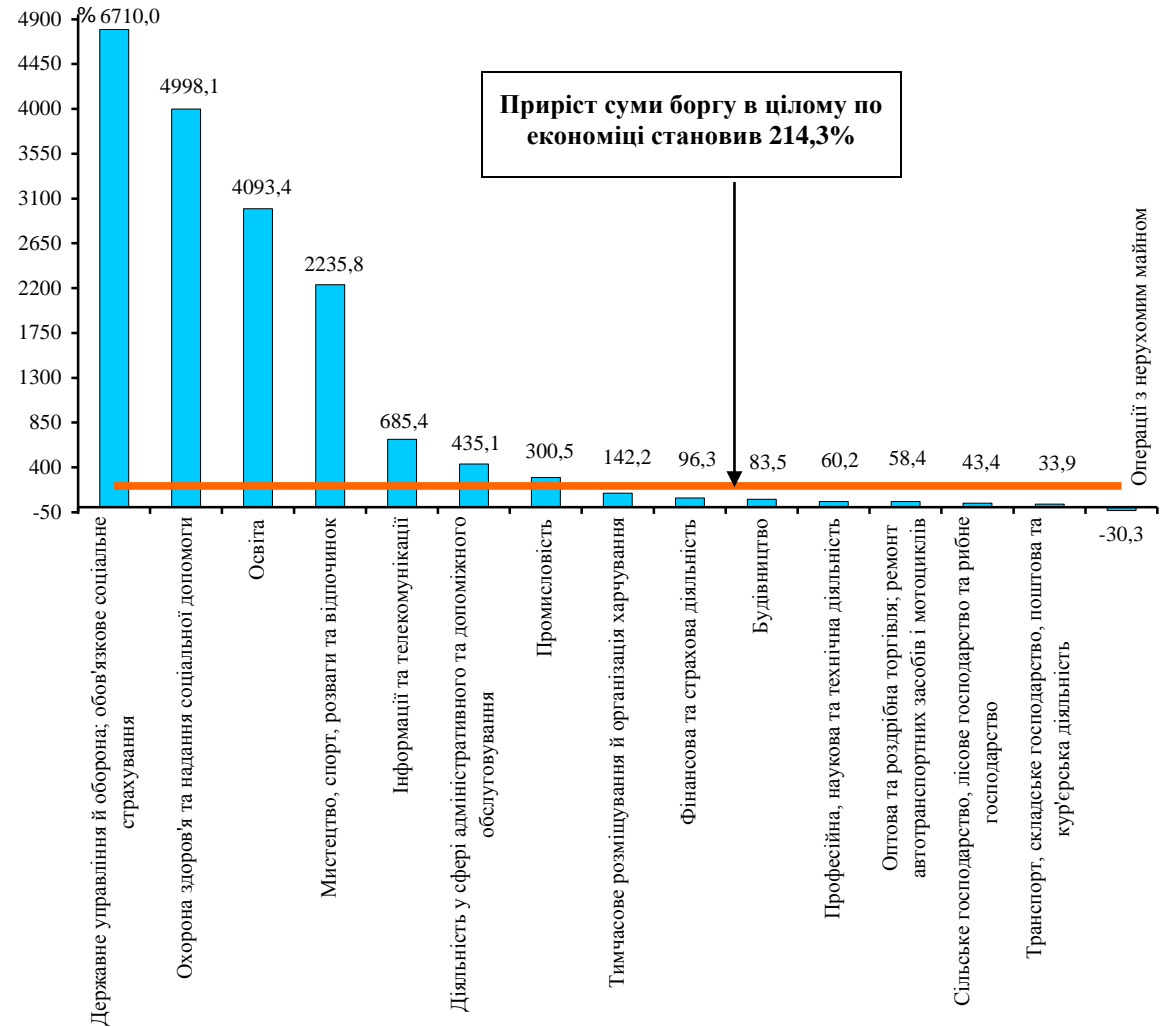


**Заборгованість із виплати заробітної плати  
за видами економічної діяльності  
на 1 грудня 2014 року**

	Млн. грн.	У % до		
		1 січня	фонду оплати праці за листопад	під- сумку
<b>Усього</b>	<b>2366,9</b>	<b>314,3</b>	<b>7,7</b>	<b>100,0</b>
Сільське господарство, лісове господарство та рибне господарство	22,1	143,4	1,6	0,9
Промисловість	1287,3	400,5	14,3	54,4
Будівництво	109,2	183,5	16,7	4,6
Оптова та роздрібна торгівля; ремонт автотранспортних засобів і мотоциклів	22,3	158,4	0,8	0,9
Транспорт, складське господарство, поштова та кур'єрська діяльність	278,1	133,9	10,6	11,8
Тимчасове розміщування й організація харчування	3,0	242,2	1,6	0,1
Інформація та телекомунікації	6,7	785,4	0,8	0,3
Фінансова та страхова діяльність	7,7	196,3	0,5	0,3
Операції з нерухомим майном	23,6	69,7	7,4	1,0
Професійна, наукова та технічна діяльність	122,9	160,2	8,2	5,2
Діяльність у сфері адміністративного та допоміжного обслуговування	26,4	535,1	4,4	1,1
Державне управління й оборона; обов'язкове соціальне страхування	51,8	6810,0	2,6	2,2
Освіта	192,2	4193,4	4,7	8,1
Охорона здоров'я та надання соціальної допомоги	193,1	5098,1	7,5	8,2
Мистецтво, спорт, розваги та відпочинок	18,1	2335,8	2,8	0,8

**Приріст (зменшення) заборгованості з виплати заробітної плати  
на 1 грудня 2014 року**

(% до 1 січня 2014р.)





## Прийняття в експлуатацію житла

26

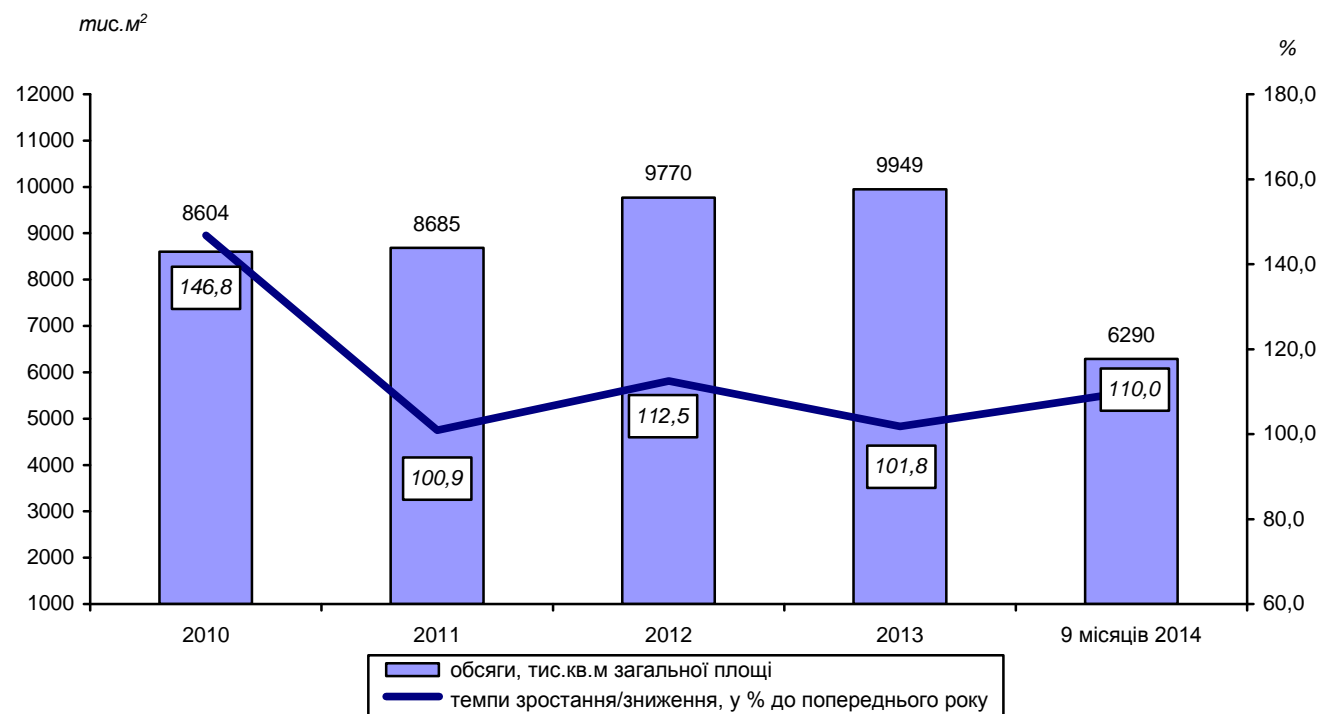
	Тис.м <sup>2</sup> загальної площі	У % до відповід- ного періоду поперед- нього року
<b>2013</b>		
I квартал	1743	92,0
I півріччя	3150	82,8
9 місяців	5718	93,9
рік	9949	101,8
<b>2014</b>		
I квартал	2008	115,2
I півріччя	4055	128,7
9 місяців	6290	110,0

	Кількість квартир, прийнятих в експлуата- цію за 9 місяців 2014, од	Середній розмір квартири, м <sup>2</sup> загальної площі
<b>Усього</b>	<b>64523</b>	<b>93,7</b>
з них		
однокімнатних	24388	45,6
двокімнатних	17604	71,4
трикімнатних	10356	109,1
чотирикімнатних	5610	160,8

Значну частину (53,3%) загальної площі житла, або 3350,5 тис.м<sup>2</sup>, прийнято в експлуатацію в одноквартирних будинках. У будинках із двома і більше квартирами прийнято відповідно 46,5%, або 2927,8 тис.м<sup>2</sup>, у гуртожитках – 0,2%, або 11,5 тис.м<sup>2</sup> загальної площі житла.

### Прийнято в експлуатацію житла



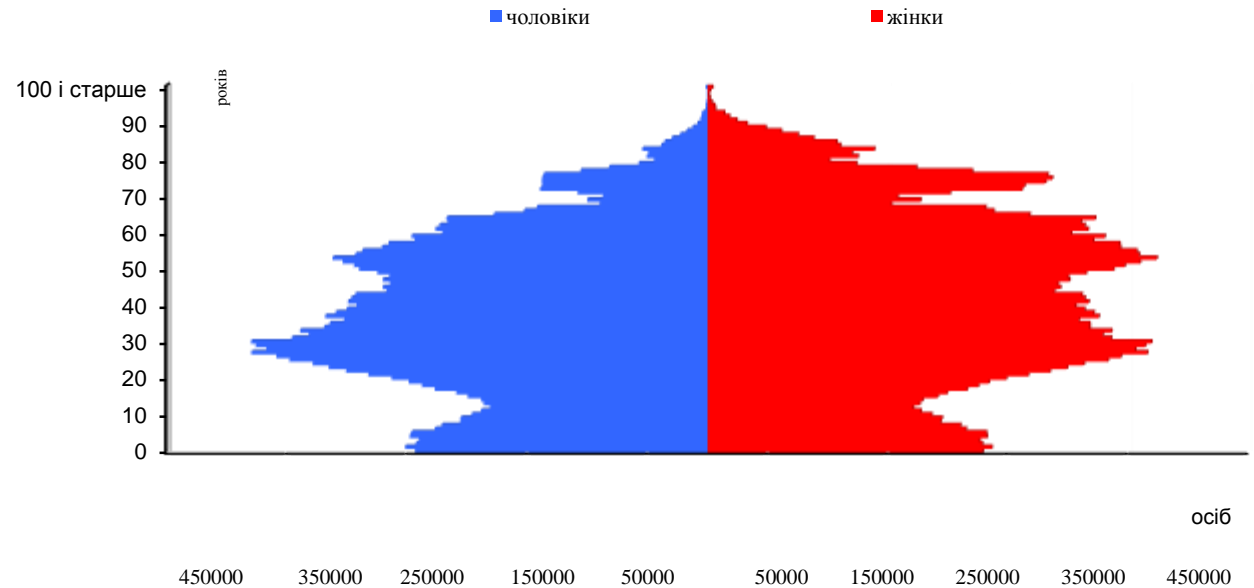
**Примітка.** Починаючи з 2010 року, з урахуванням загальної площі прийнятого в експлуатацію житла відповідно до порядків (накази Мінрегіону України від 19.03.2013 № 95 та від 24.06.2011 № 91) та Тимчасового порядку (постанова КМУ від 09.09.2009 № 1035).



## Чисельність наявного населення (на початок року)

Рік	Тис. осіб	У % до поперед- нього року
2010	43617,2	x
2011	43434,2	99,6
2012	43289,4	99,7
2013	43204,4	99,8
2014	43073,1	99,7
на 1 листопада 2014	42965,1	99,7

## Статеві-вікова піраміда населення України на початок 2014 року



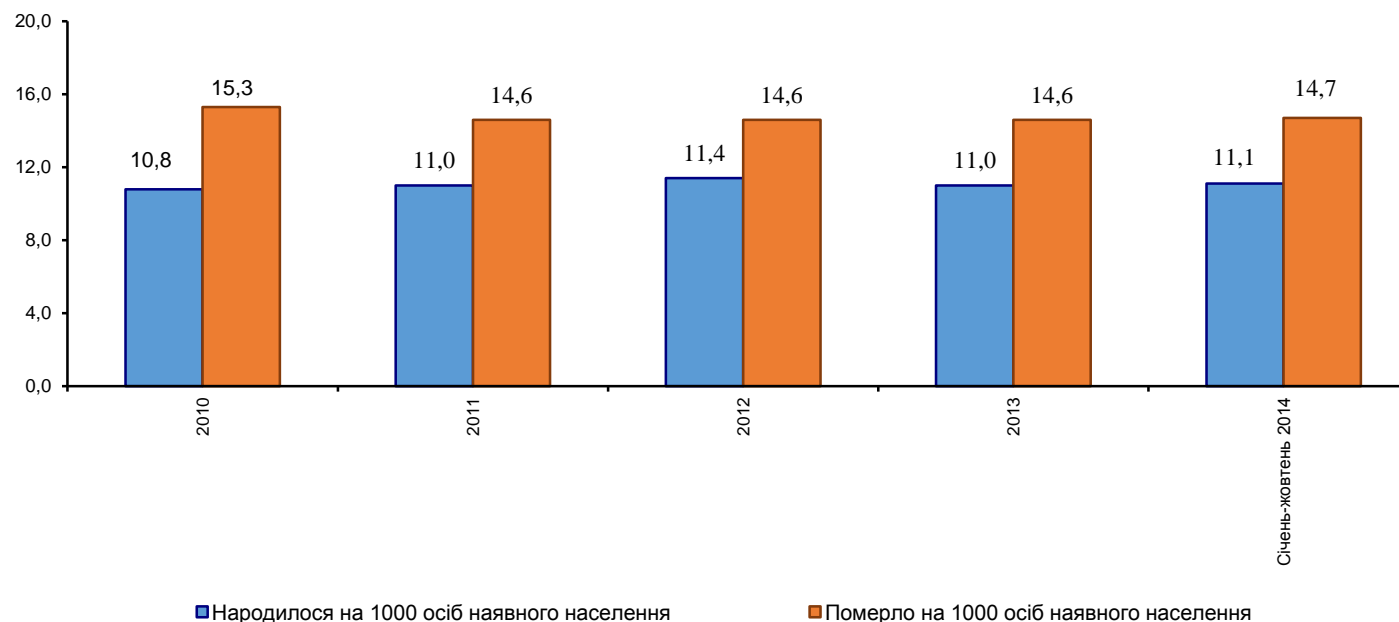




## Кількість померлих

	Тис. осіб	У % до попереднього року	Померло на 1000 осіб наявного населення
<b>2010</b>	664,2	x	15,3
<b>2011</b>	631,6	95,1	14,6
<b>2012</b>	630,9	99,9	14,6
<b>2013</b>	630,0	99,9	14,6
<b>2014 січень–жовтень</b>	526,9	100,5	14,7

## Коефіцієнти народжуваності та смертності



## Середня очікувана тривалість життя при народженні<sup>1</sup>

	1990	1995	1996	1997	1998	1999	2000	2001	2002	2003	2004	2005	2006	2007	2008	2009	2010	2011	2012	2013
<b>Років</b>	70,7	67,2	66,9	67,4	68,1	68,3	67,9	68,3	68,3	68,2	68,2	68,0	68,1	68,3	68,3	69,3	70,4	71,0	71,2	71,4

<sup>1</sup> З урахуванням Автономної Республіки Крим і м.Севастополя.