



# Соціально-економічний розвиток України за січень–березень 2019 року

(без урахування тимчасово окупованої території  
Автономної Республіки Крим і м.Севастополя,  
за 2014–2019 роки – також без частини тимчасово  
окупованих територій у Донецькій та Луганській областях)



*Державна служба статистики України*



## Державна служба статистики України

вул. Шота Руставелі, 3, м.Київ, 01601, Україна  
тел: (044) 284-31-28, факс: (044) 235-37-39  
електронна пошта: office@ukrstat.gov.ua  
веб-сайт: www.ukrstat.gov.ua

Відповідальний за випуск О. А. Вишнеvsька

Публікація вміщує основні показники соціально-економічного розвитку України без урахування тимчасово окупованої території Автономної Республіки Крим і м.Севастополя, за 2014–2019 роки – також без урахування тимчасово окупованих територій у Донецькій та Луганській областях.

## УМОВНІ ПОЗНАЧЕННЯ

Тире (–)	– явищ не було
Три крапки (...)	– відомості відсутні
Нуль (0; 0,0)	– явища відбулися, але у вимірах менших за ті, що можуть бути виражені використаними у таблиці розрядами
Символ (x)	– заповнення рубрики за характером побудови таблиці не має сенсу
"з них", "у тому числі"	– означає, що наведено не всі доданки загальної суми

**Примітка.** В окремих випадках сума складових може не дорівнювати підсумку у зв'язку з округленням даних.



Основні макроекономічні показники .....	3
Валовий внутрішній продукт .....	4
Споживчі ціни та ціни виробників .....	8
Промислове виробництво .....	9
Продукція сільського господарства .....	10
Капітальні інвестиції .....	13
Прямі інвестиції (акціонерний капітал) в економіці України.....	14
Зовнішня торгівля .....	15
Ринок праці .....	18
Доходи населення.....	19
Заробітна плата.....	21
Прийняття в експлуатацію житла .....	26
Населення .....	27



## Основні макроекономічні показники за січень–березень 2019 року

3

До відповідного  
періоду  
попереднього  
року

Реальний ВВП (2018)	↑	3,3%
Обсяг промислової продукції	↓	0,9%
Обсяг продукції сільського господарства	↑	3,4%
Капітальні інвестиції (січень–грудень 2018)	↑	16,4%
Експорт товарів та послуг (2018)	↑	8,6%
Імпорт товарів та послуг (2018)	↑	14,3%
Оборот роздрібною торгівлі	↑	7,4%
Реальний наявний дохід населення (2018)	↑	9,9%
Реальна заробітна плата	↑	10,9%

Березень до  
грудня  
попереднього  
року

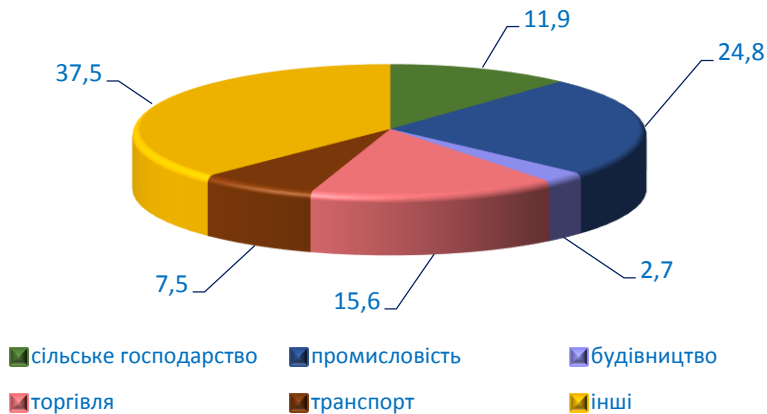
Споживчі ціни	↑	2,4%
Ціни виробників промислової продукції	↑	1,0%



## ВВП

	Млрд грн	У постійних цінах 2010 року, % до попереднього року	
		зміна обсягу	зміна дефлятора
2010	1079,3	4,1	13,7
2011	1300,0	5,5	14,2
2012	1404,7	0,2	7,8
2013	1465,2	0,0	4,3
2014	1586,9	-6,6	15,9
2015	1988,5	-9,8	38,9
2016	2385,4	2,4	17,1
2017	2983,9	2,5	22,1
2018	3558,7	3,3	15,4

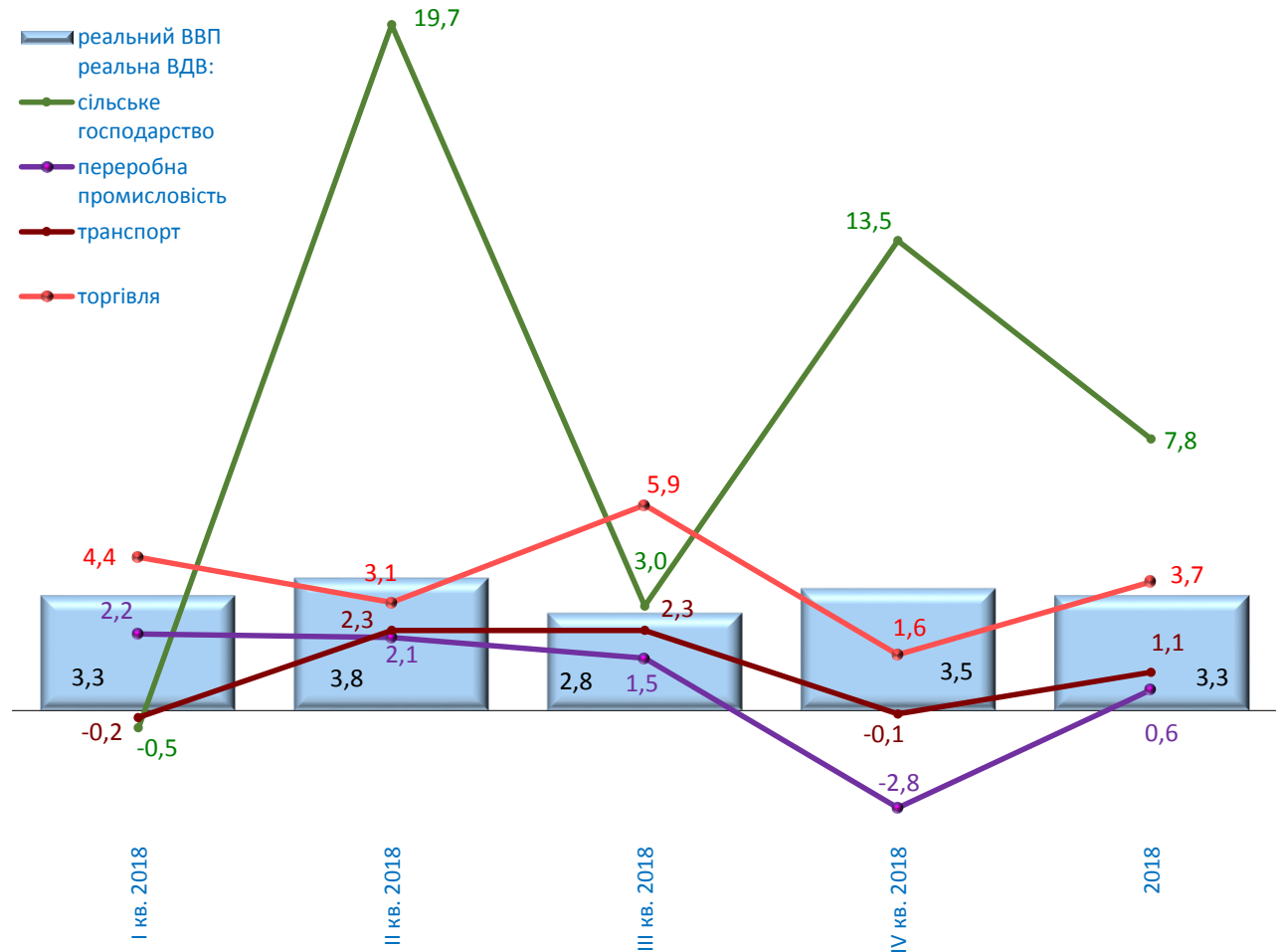
### Структура валової доданої вартості у 2018 році, %



Номинальний ВВП за 2018 рік склав 3558,7 млрд грн.

## Приріст, зниження (-), %

(до відповідного періоду попереднього року, у постійних цінах 2010 року)





## ВВП за категоріями кінцевого використання у 2018 році

	У фактичних цінах, млн грн	У постійних цінах 2010 року, % до попереднього року	
		зміна обсягу	зміна дефлятора
<b>Валовий внутрішній продукт</b>	<b>3558706</b>	<b>3,3</b>	<b>15,4</b>
Кінцеві споживчі витрати	3196756	6,8	14,4
домашніх господарств	2431014	8,9	12,9
некомерційних організацій, що обслуговують домашні господарства	26826	-2,7	15,5
сектору загального державного управління	738916	0,3	19,4
Валове нагромадження капіталу	667953	-0,3	12,6
валове нагромадження основного капіталу	610875	14,3	13,7
зміна запасів матеріальних оборотних коштів	56284	x	2,1
придбання за виключенням вибуття цінностей	794	x	6,1
Сальдо експорту-імпорту товарів і послуг	-306003	x	x
експорт товарів і послуг	1608890	-1,6	14,1
імпорт товарів і послуг (-)	1914893	3,2	11,7

## Структура ВВП за категоріями кінцевого використання, %



## ВВП за категоріями доходу у 2018 році

	Млн грн	% до підсумку
<b>Валовий внутрішній продукт</b>	<b>3558706</b>	<b>100,0</b>
Оплата праці найманих працівників	1476995	41,5
Податки за виключенням субсидій на виробництво та імпорт	548535	15,4
Валовий прибуток, змішаний дохід	1533176	43,1

## Структура ВВП за категоріями доходу, %





## ВВП за категоріями кінцевого використання, млн грн

	2010	2017	2018
<b>Валовий внутрішній продукт</b>	<b>1079346</b>	<b>2983882</b>	<b>3558706</b>
Кінцеві споживчі витрати	897583	2618126	3196756
домашніх господарств	680164	1977640	2431014
некомерційних організацій, що обслуговують домашні господарства	8155	23865	26826
сектору загального державного управління	209264	616621	738916
Валове нагромадження	225296	595194	667953
валове нагромадження основного капіталу	183867	470327	610875
зміна запасів матеріальних оборотних коштів	41068	124730	56284
придбання за виключенням вибуття цінностей	361	137	794
Сальдо експорту-імпорту товарів і послуг	-43533	-229438	-306003
експорт товарів і послуг	507869	1432690	1608890
імпорт товарів і послуг (-)	551402	1662128	1914893

## ВВП за категоріями доходу, млн грн

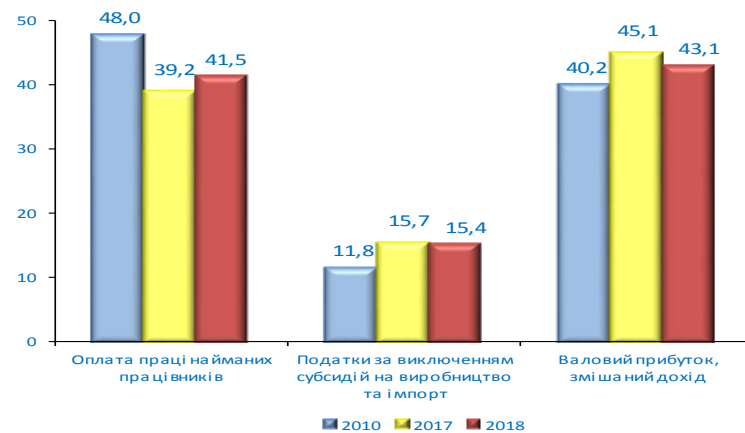
	2010	2017	2018
Оплата праці найманих працівників	518184	1170747	1476995
Податки за виключенням субсидій на виробництво та імпорт	127525	467272	548535
Валовий прибуток, змішаний дохід	433637	1345863	1533176
<b>Усього</b>	<b>1079346</b>	<b>2983882</b>	<b>3558706</b>

ВВП за 2018 рік становив 3558,7 млрд грн.

## Структура ВВП за категоріями кінцевого використання, %



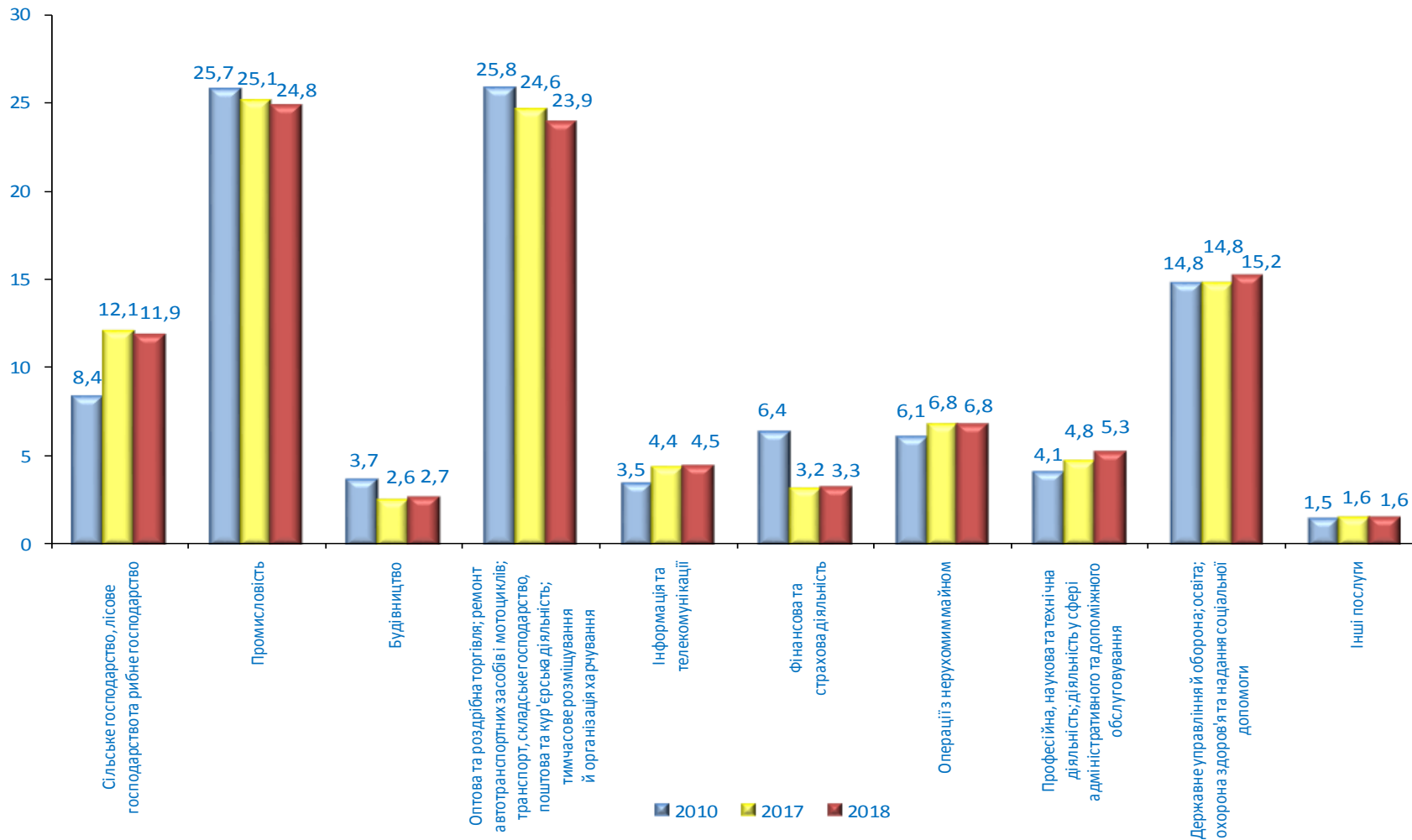
## Структура ВВП за категоріями доходу, %





# Валовий внутрішній продукт (ВВП)

Структура валової доданої вартості за видами економічної діяльності, %







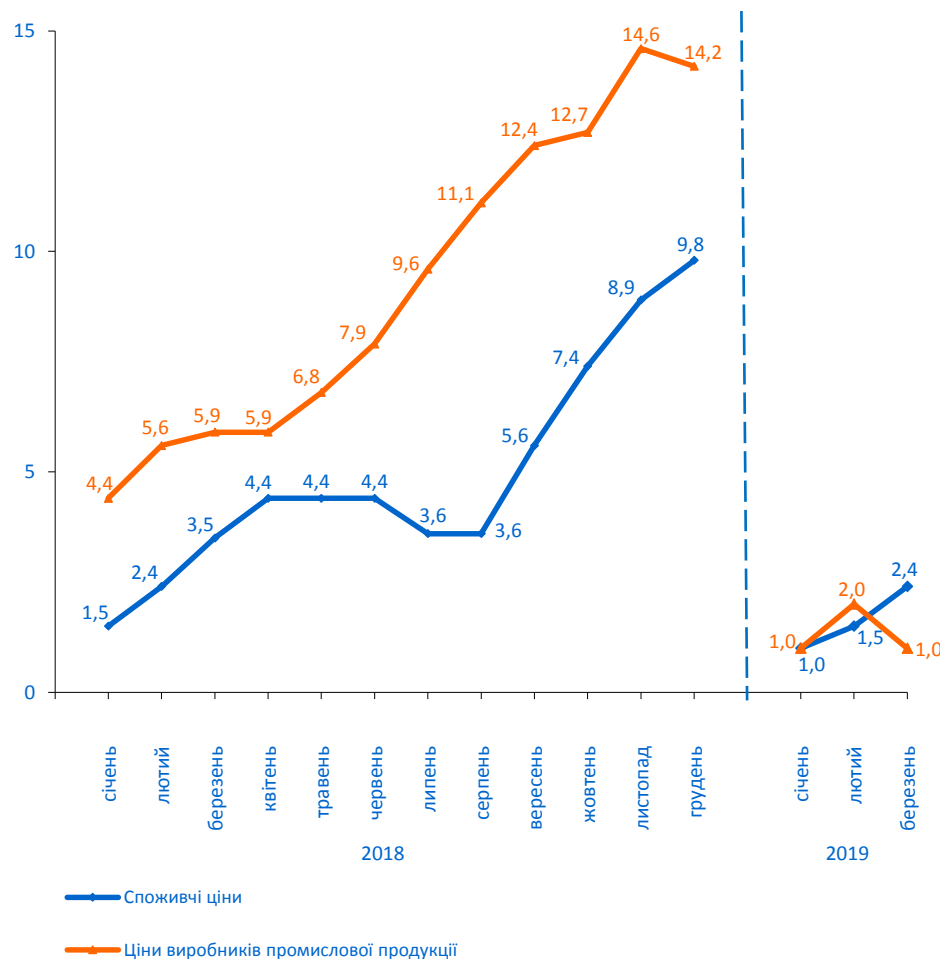
### Зміни споживчих цін, % (грудень до грудня попереднього року)

2014	24,9
2015	43,3
2016	12,4
2017	13,7
2018	9,8

### Зміни споживчих цін, % (березень до грудня попереднього року)



### Зміни цін, % (до грудня попереднього року)



### Зміни цін виробників промислової продукції, % (грудень до грудня попереднього року)

2014	31,8
2015	25,4
2016	35,7
2017	16,5
2018	14,2

### Зміни цін виробників промислової продукції за основними видами промислової діяльності, % (березень до грудня попереднього року)

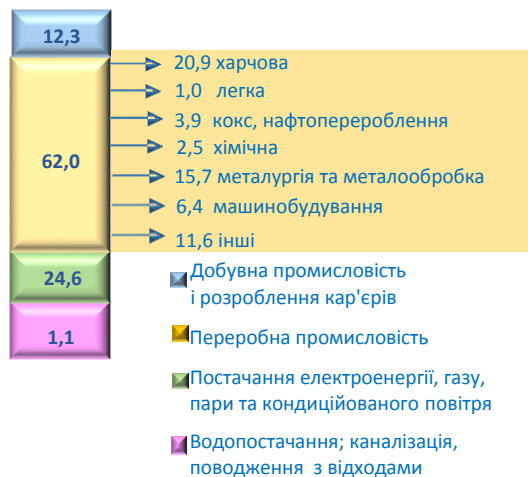




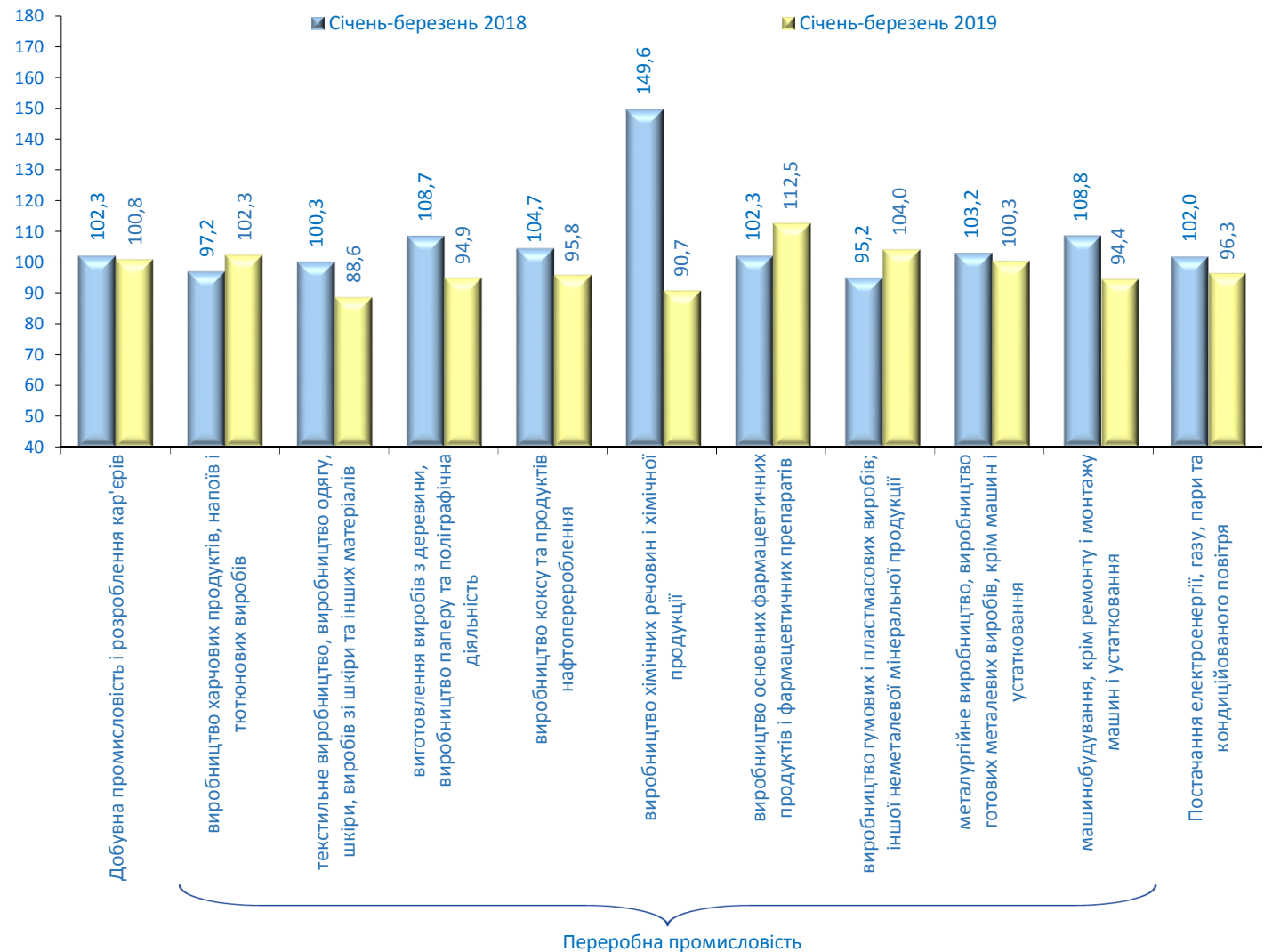
## Індекси промислової продукції, %

	Березень 2019 до		Січень-березень 2019 до січня-березня 2018
	лютого 2019	березня 2018	
<b>Промисловість</b>	<b>112,0</b>	<b>102,1</b>	<b>99,1</b>
Добувна промисловість і розроблення кар'єрів	108,4	101,8	100,8
Переробна промисловість	115,3	105,0	99,2
Постачання електроенергії, газу, пари та кондиційованого повітря	104,9	91,9	96,3

## Структура реалізованої промислової продукції у 2017 році, %



## Індекси промислової продукції за видами діяльності, % (до відповідного періоду попереднього року)



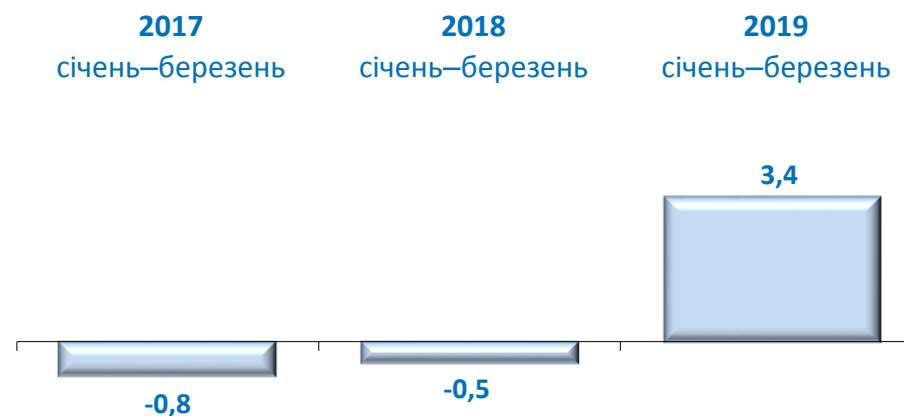


## Індекси сільськогосподарської продукції, %

	До попереднього року	1990=100
2010	98,6	69,1
2011	120,2	83,0
2012	96,1	79,8
2013	113,6	90,7
2014	102,2	92,6
2015	95,2	88,2
2016	106,3	93,8
2017	97,8	91,8
2018 (попередні дані)	107,8	98,9
2019 січень–березень	103,4	x

Обсяг продукції сільського господарства у фактичних цінах за січень–березень 2019 року становив 52,4 млрд грн (січень–березень 2018 року – 49,6 млрд грн).

### Приріст, зниження (–) обсягу сільськогосподарської продукції, % (до відповідного періоду попереднього року)



### Індекси сільськогосподарської продукції, % (до відповідного періоду попереднього року, наростаючим підсумком)



### За категоріями виробників

Сільськогосподарські підприємства	-0,8	1,7	7,7
Господарства населення	-0,9	-2,9	-1,5

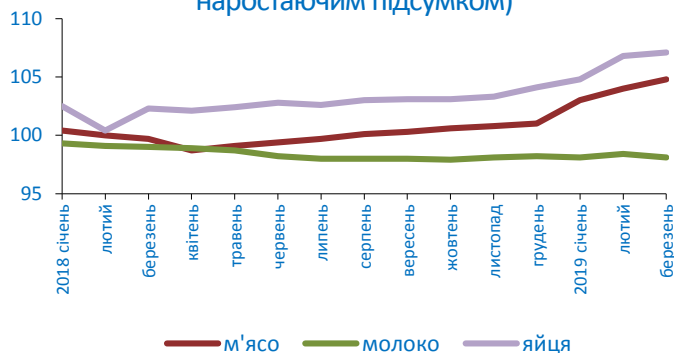


## Виробництво продукції тваринництва

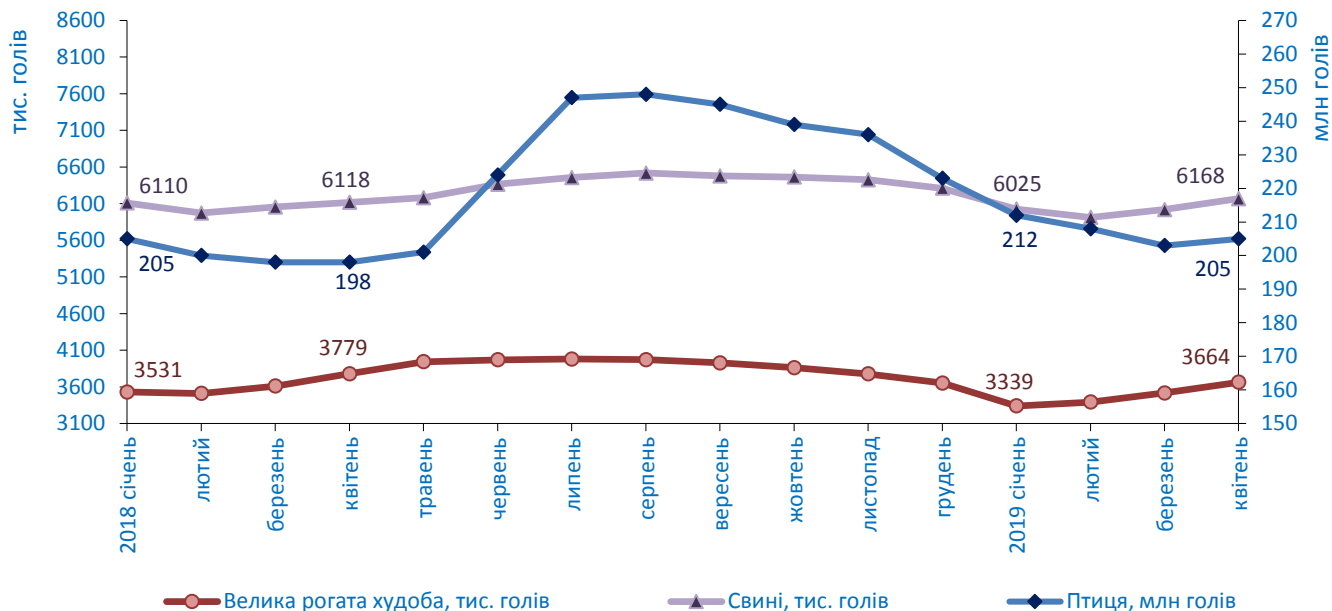
	М'ясо (у живій масі), млн т	Молоко, млн т	Яйця, млрд шт
<b>2010</b>	2,7	10,9	16,2
<b>2011</b>	2,8	10,8	17,9
<b>2012</b>	2,9	11,1	18,4
<b>2013</b>	3,2	11,2	19,1
<b>2014</b>	3,3	11,1	19,6
<b>2015</b>	3,3	10,6	16,8
<b>2016</b>	3,3	10,4	15,1
<b>2017</b>	3,3	10,3	15,5
<b>2018</b> січень–грудень	3,3	10,1	16,1
<b>2019</b> січень–березень	0,8	1,9	3,8

## Темпи зростання (зниження) виробництва продукції тваринництва, %

(до відповідного періоду попереднього року, нарастаючим підсумком)



## Кількість сільськогосподарських тварин (на початок місяця)



## Приріст, зниження (–) обсягів виробництва продукції тваринництва, %

(до відповідного періоду попереднього року)

	Січень–березень		
	2017	2018	2019
М'ясо (у живій масі)	0,0	-0,3	4,8
Молоко	-0,5	-1,0	-1,9
Яйця	0,9	2,3	7,1



## Виробництво культур сільськогосподарських, млн т

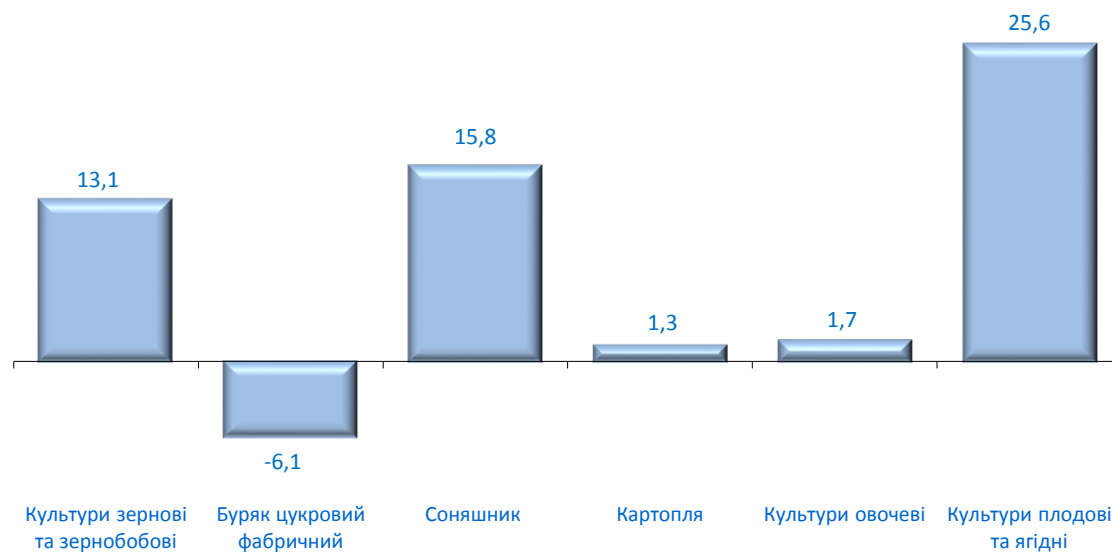
	2016	2017	2018
Культури зернові та зернобобові <sup>1</sup>	66,1	61,9	70,1
Буряк цукровий фабричний	14,0	14,9	14,0
Соняшник <sup>1</sup>	13,6	12,2	14,2
Картопля	21,8	22,2	22,5
Культури овочеві	9,4	9,3	9,4
Культури плодові та ягідні	2,0	2,0	2,6

## Урожайність, ц з 1 га

	2016	2017	2018
Культури зернові та зернобобові <sup>1</sup>	46,1	42,5	47,4
Буряк цукровий фабричний	481,5	474,9	508,5
Соняшник <sup>1</sup>	22,4	20,2	23,0
Картопля	165,8	167,8	170,5
Культури овочеві	210,5	207,9	214,3
Культури плодові та ягідні	101,9	103,1	128,4

<sup>1</sup> У масі після дробки.

## Приріст, зниження (–) обсягів виробництва культур сільськогосподарських у 2018 році, % (до попереднього року)



## Приріст, зниження (–) урожайності до попереднього року, %



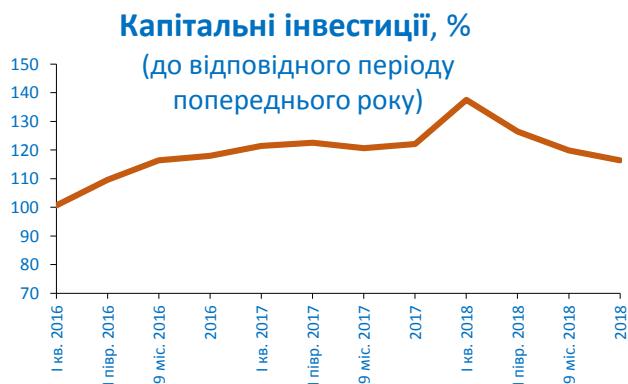
## Зібрана площа, тис.га



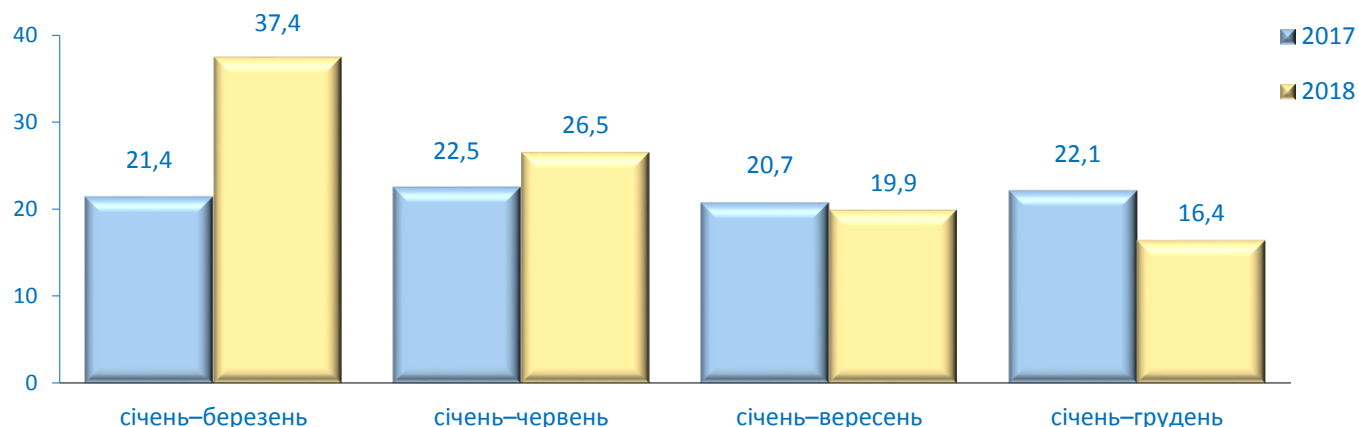


## Капітальні інвестиції

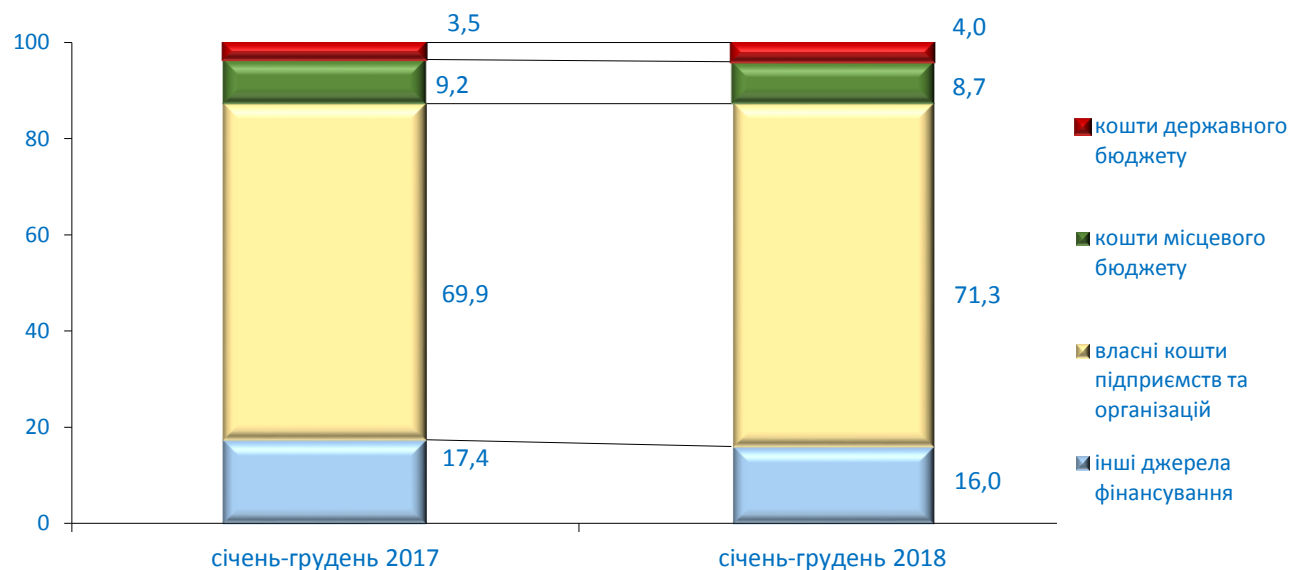
	Млн грн	% до відповідного періоду попереднього року
<b>2016</b>		
січень–березень	51591,7	100,7
січень–червень	119842,8	109,6
січень–вересень	204450,1	116,4
січень–грудень	326163,7	118,0
<b>2017</b>		
січень–березень	64754,4	121,4
січень–червень	155085,1	122,5
січень–вересень	259545,0	120,7
січень–грудень	412812,7	122,1
<b>2018</b>		
січень–березень	88955,1	137,4
січень–червень	206893,6	126,5
січень–вересень	337045,6	119,9
січень–грудень	526341,8	116,4



## Приріст, зниження (–) обсягу капітальних інвестицій, % (до відповідного періоду попереднього року)



## Структура капітальних інвестицій за джерелами фінансування, % (до загального обсягу)





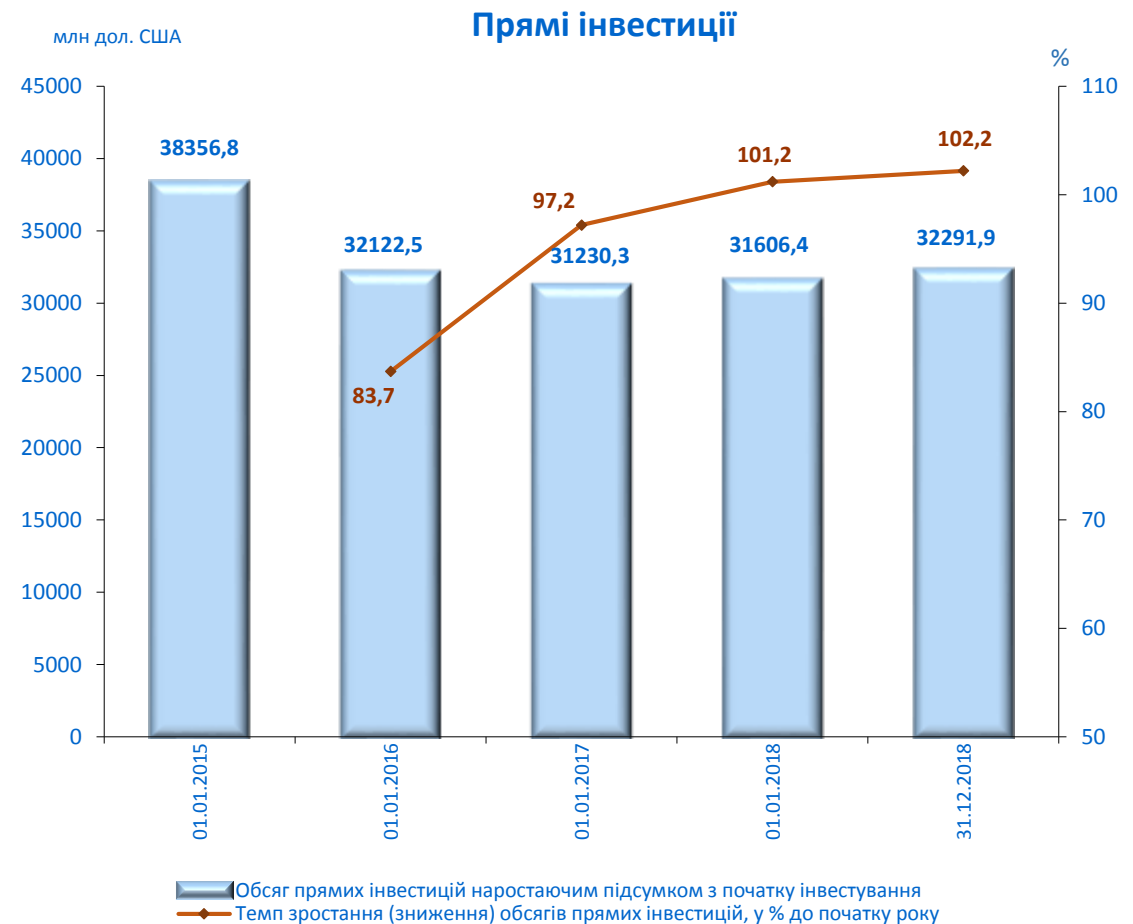
## Приріст, зниження (-) прямих інвестицій, млн дол. США

2015	-6234,3
2016	-892,2
2017	376,1
2018	685,5

На 31.12.2018

найбільші країни-інвестори:

- Кіпр – 8879,5 млн дол. США (27,5%),
- Нідерланди – 7060,9 млн дол. (21,9%),
- Велика Британія – 1955,9 млн дол. (6,1%),
- Німеччина – 1668,2 млн дол. (5,2%).

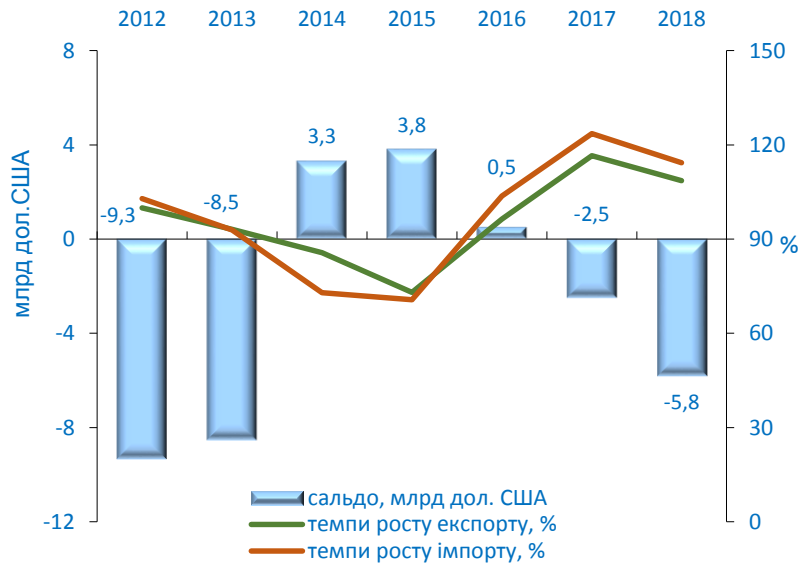




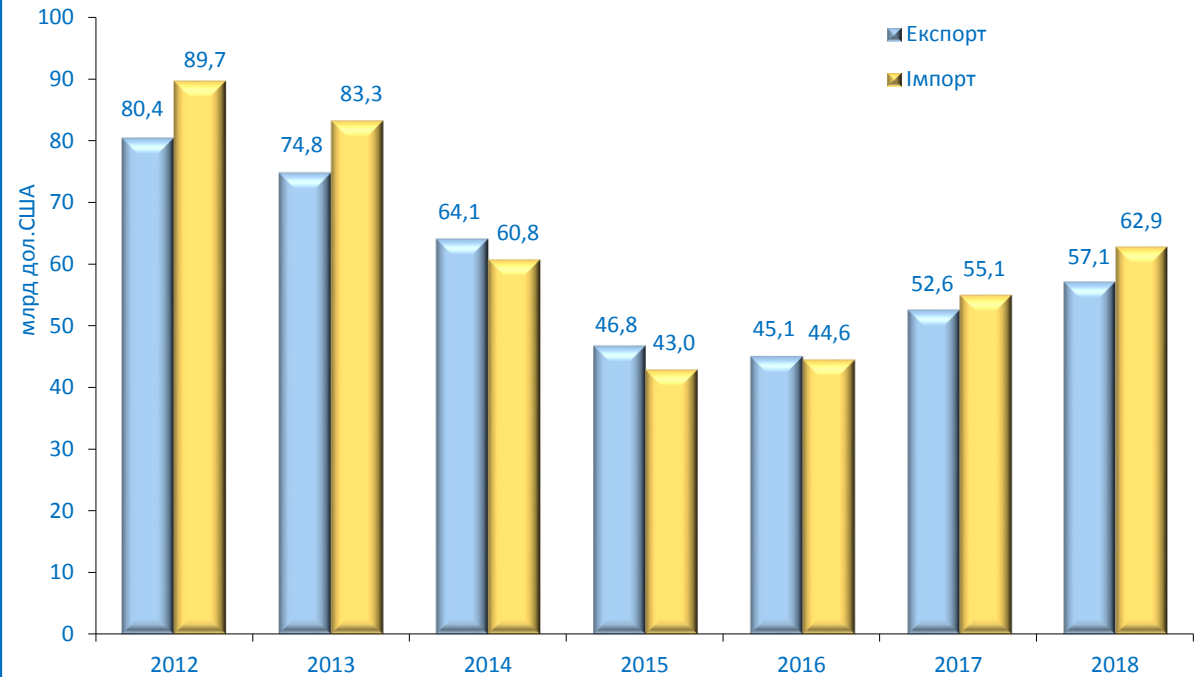
**Темпи зростання, зниження (-) обсягів торгівлі товарами і послугами, %**  
(до попереднього періоду)

	Експорт	Імпорт	Сальдо, млн дол. США
2012	99,9	102,9	-9318,8
2013	93,1	92,9	-8514,2
2014	85,7	72,9	3356,2
2015	73,0	70,7	3828,2
2016	96,4	103,7	541,6
2017	116,6	123,6	-2501,1
2018	108,6	114,3	-5826,1

**Темпи зростання, зниження (-) обсягів зовнішньої торгівлі**  
(до попереднього періоду)



**Динаміка обсягів експорту-імпорту товарів і послуг**



**Приріст, зниження (-) обсягів торгівлі товарами і послугами, %**  
(до попереднього періоду)

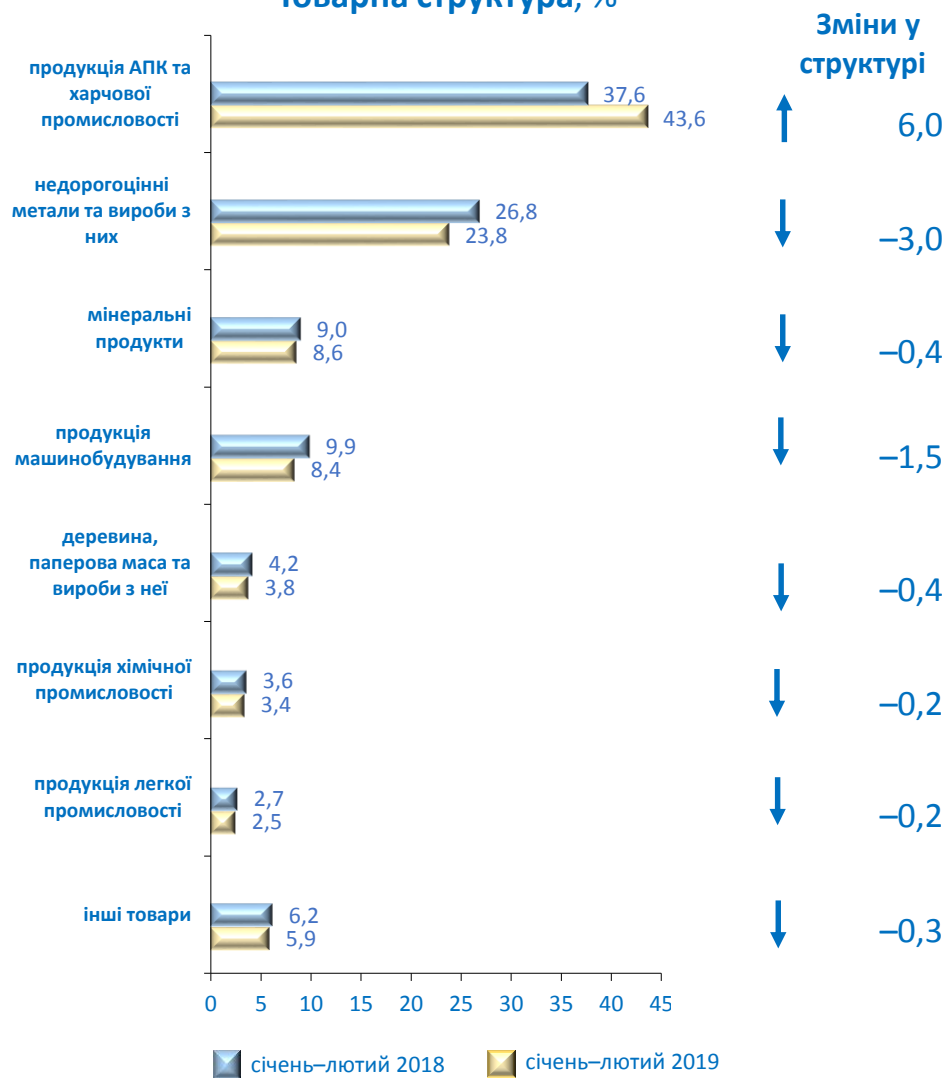
	2012	2013	2014	2015	2016	2017	2018
експорт	-0,1	-6,9	-14,3	-27,0	-3,6	+16,6	+8,6
імпорт	+2,9	-7,1	-27,1	-29,3	+3,7	+23,6	+14,3



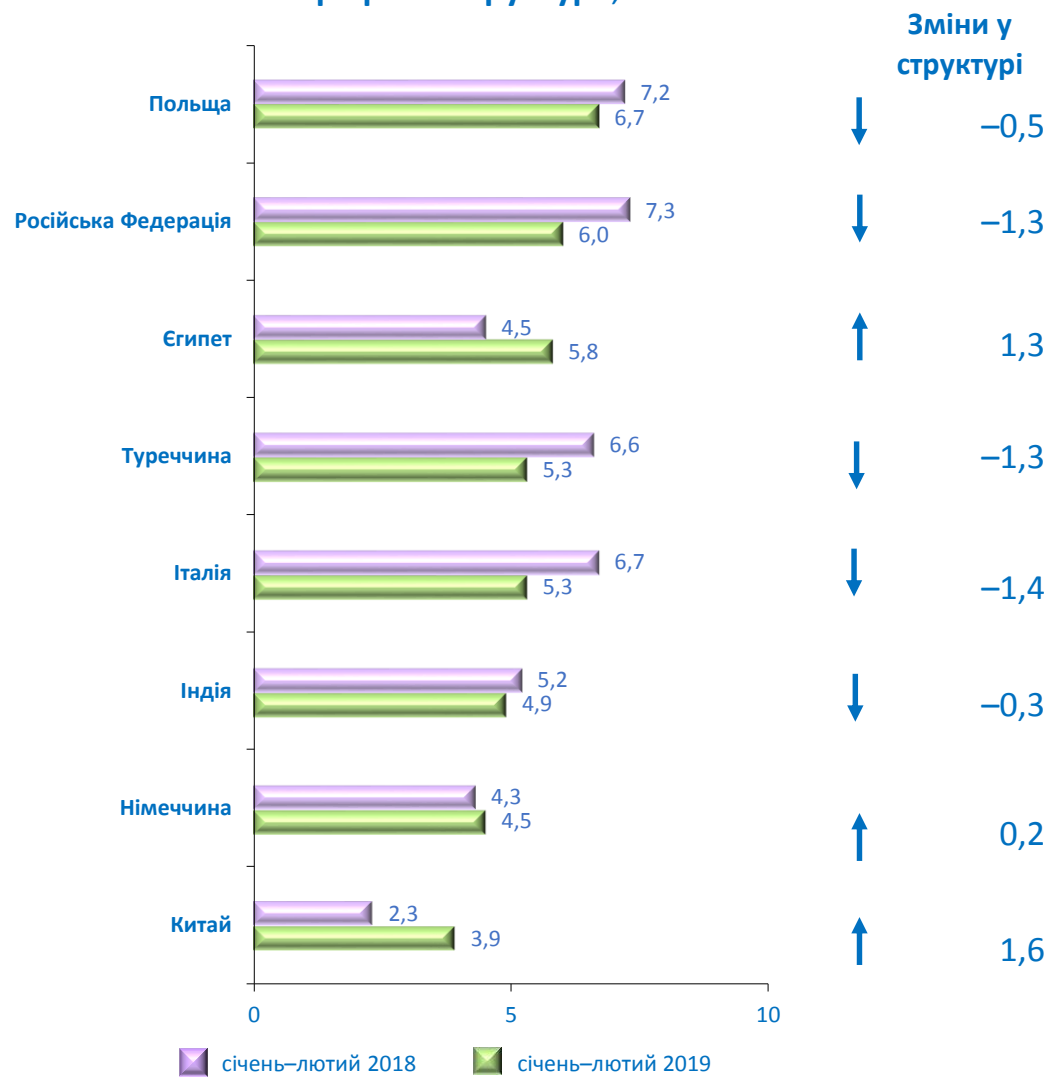


## Структура експорту товарів

### Товарна структура, %



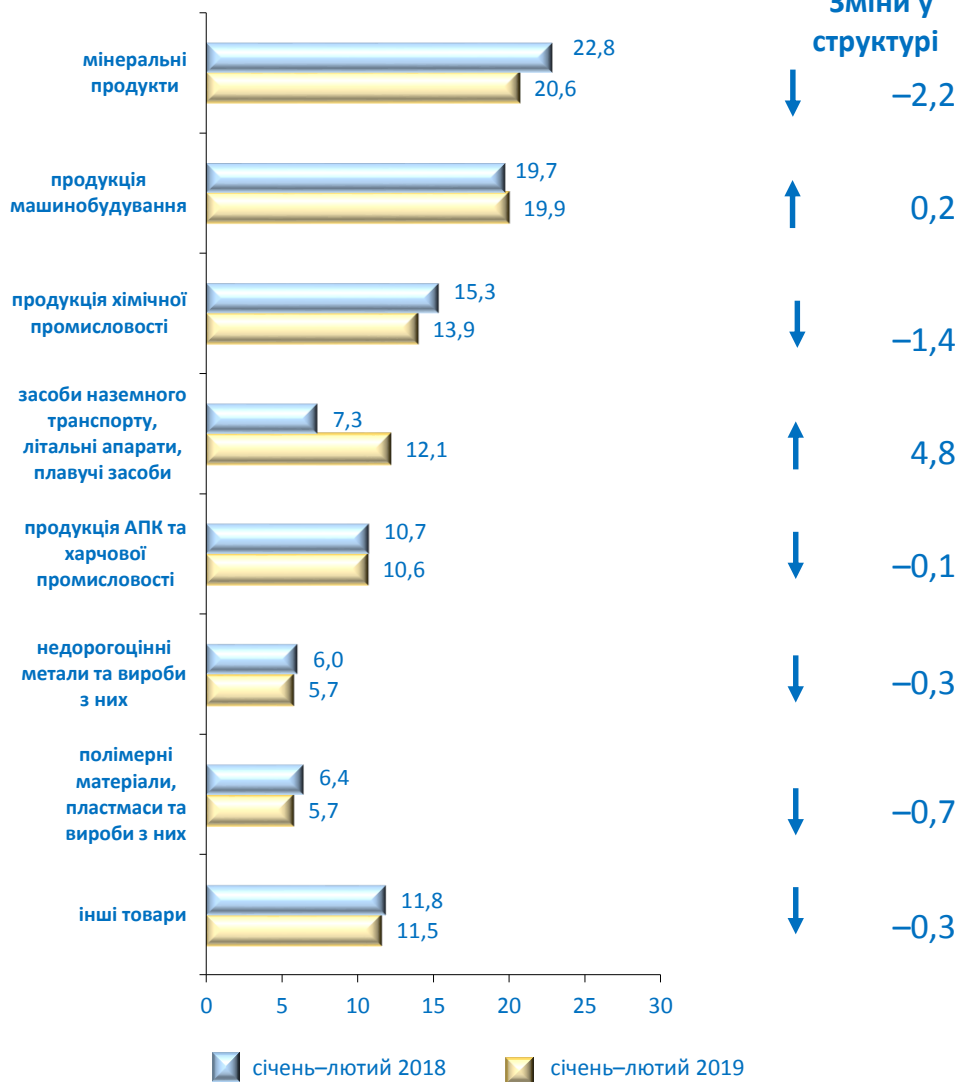
### Географічна структура, %



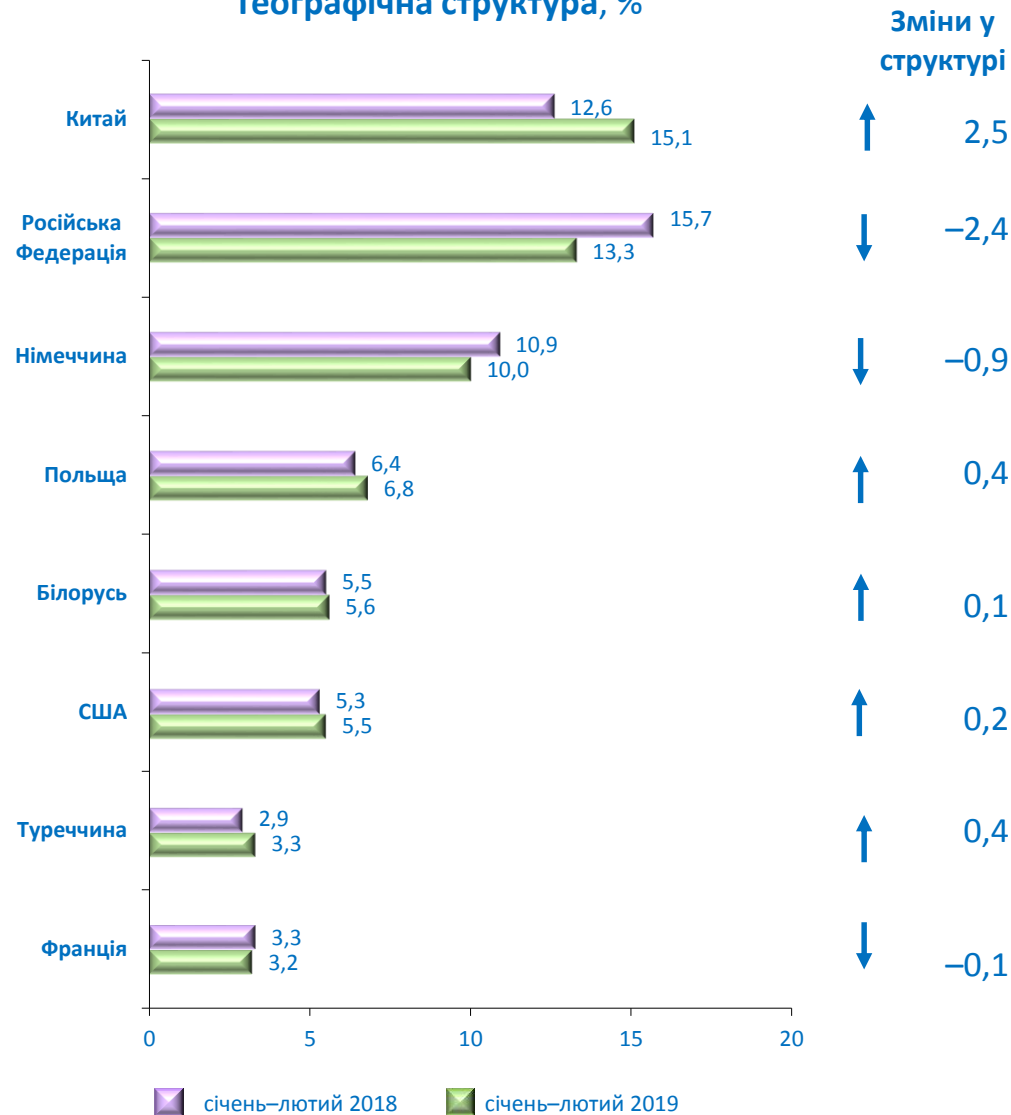


## Структура імпорту товарів

### Товарна структура, %



### Географічна структура, %





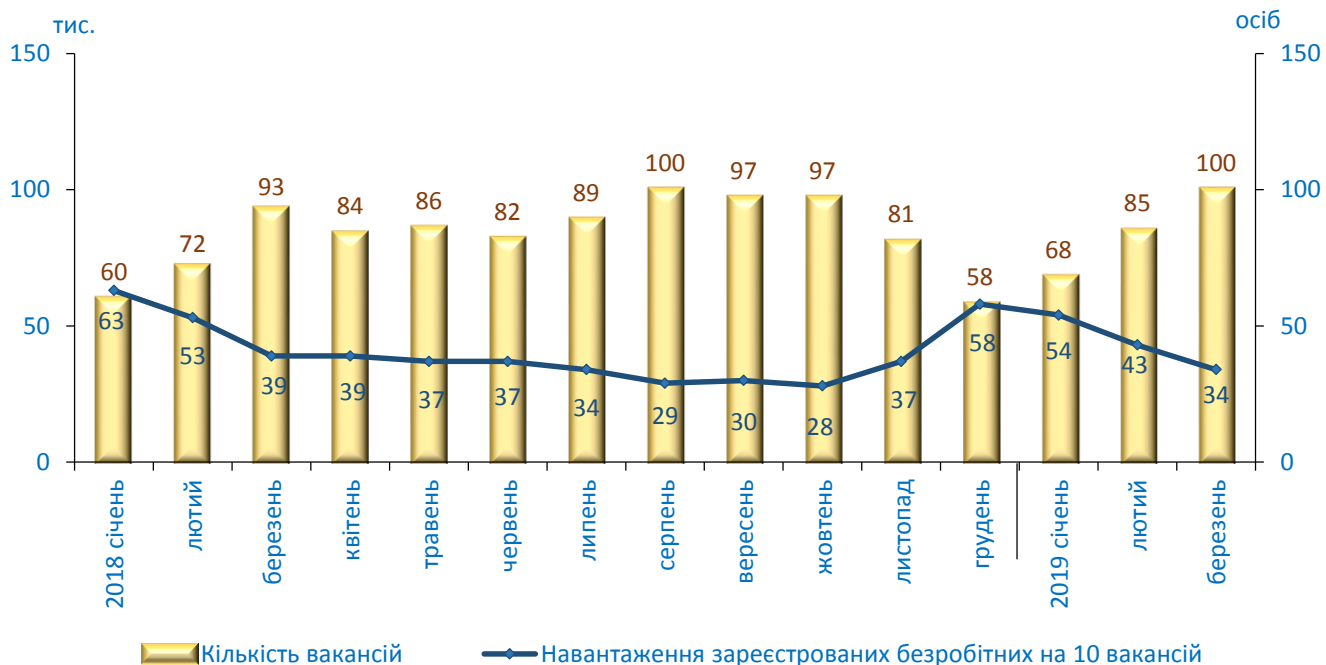
## Економічна активність населення працездатного віку за 2018 рік (у середньому за період)

Зайняте населення, тис. осіб	15719
Рівень зайнятості, %	66,1
Безробітне населення (за методологією МОП), тис. осіб	1578
Зареєстровані безробітні, тис. осіб	322,9
Рівень безробіття (за методологією МОП), %	9,1
Рівень зареєстрованого безробіття, у % до економічно активного населення працездатного віку	1,9
Економічно неактивне населення, тис. осіб	6486

### Рівень безробіття (за методологією МОП) у IV кварталі 2018 року, %

в Україні	9,3
у країнах Євросоюзу (28)	6,6

## Кількість вакансій (на кінець місяця)



	2018	2019
Кількість зареєстрованих безробітних на кінець березня, тис. осіб	367	341



## Наявний дохід

	Млрд грн	% до попереднього року
2012	1149,2	114,6
2013	1215,5	105,8
2014	1151,7	99,2
2015	1362,6	118,3
2016	1582,3	116,1
2017	2008,3	126,9
2018	2447,8	121,9

Наявний дохід у 2018 році становив 2447,8 млрд грн, що на 21,9% більше, ніж у 2017 році.

## Середньомісячний наявний дохід у розрахунку на одну особу

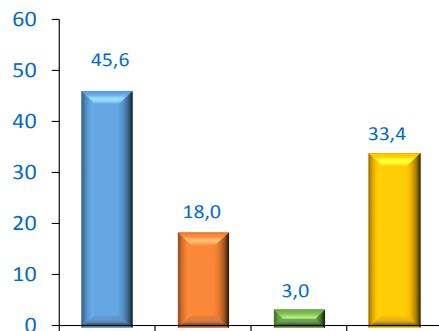




## Темпи зростання (зниження) реального наявного доходу населення, %

	% до попереднього року
2012	113,9
2013	106,1
2014	88,5
2015	79,6
2016	102,0
2017	110,9
2018	109,9

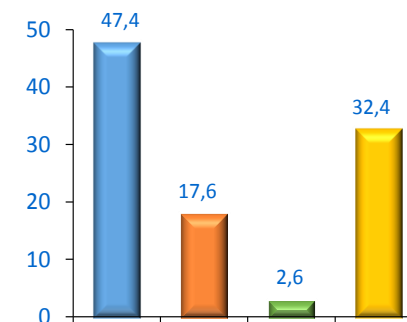
### 2017 рік



### Структура доходів

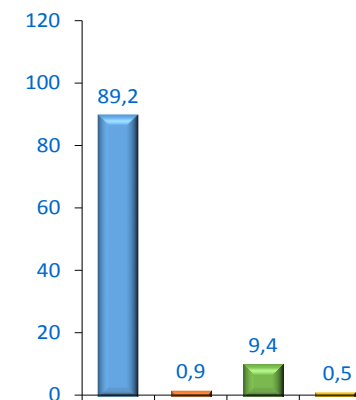
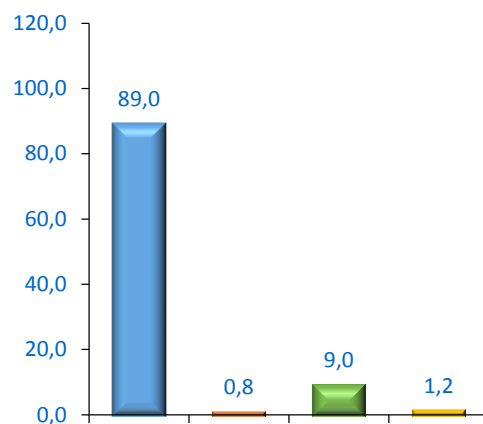
- заробітна плата
- прибуток, змішаний дохід
- доходи від власності (одержані)
- соціальні допомоги та інші одержані поточні трансферти

### 2018 рік



### Структура витрат та заощаджень

- придбання товарів та послуг
- доходи від власності (сплачені)
- поточні податки на доходи, майно та інші сплачені поточні трансферти
- приріст заощаджень



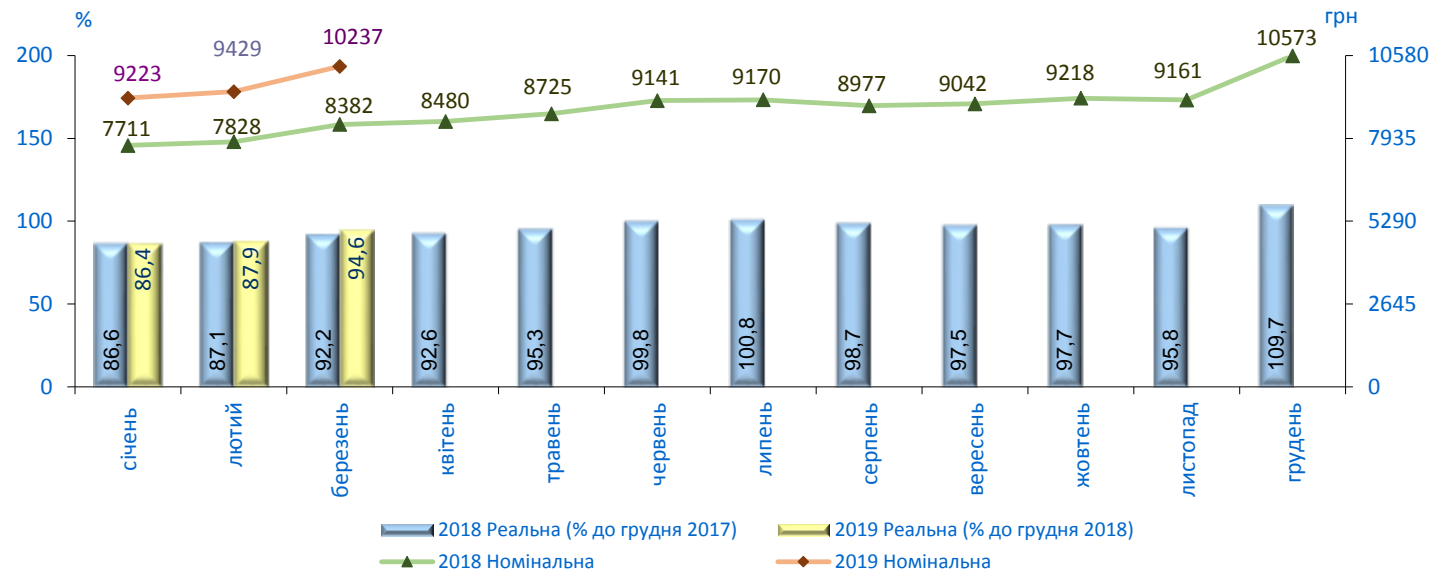


## Середньомісячна номінальна та реальна заробітна плата

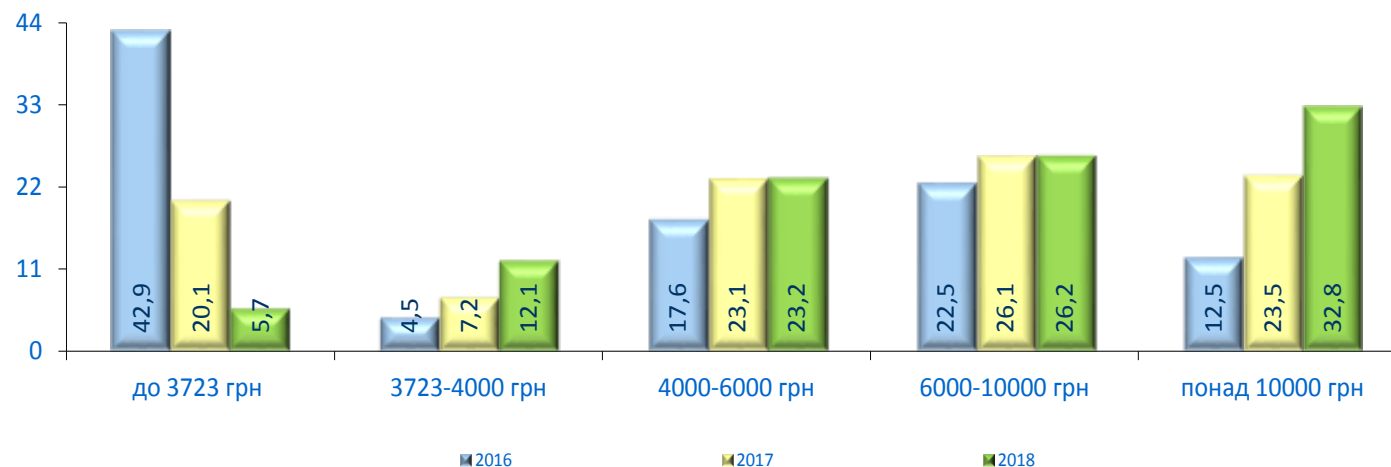
	Грн	% до відповідного періоду попереднього року	
		номінальна	реальна
2010	2250	117,6	110,2
2011	2648	117,7	108,7
2012	3041	114,8	114,4
2013	3282	107,9	108,2
2014	3480	106,0	93,5
2015	4195	120,5	79,8
2016	5183	123,5	109,0
2017	7104	137,1	119,1
2018	8865	124,8	112,5
2019 січень–березень	9629	120,8	110,9

**2019 рік**  
Мінімальна заробітна плата  
Січень–грудень – 4173 грн

## Динаміка номінальної та реальної заробітної плати



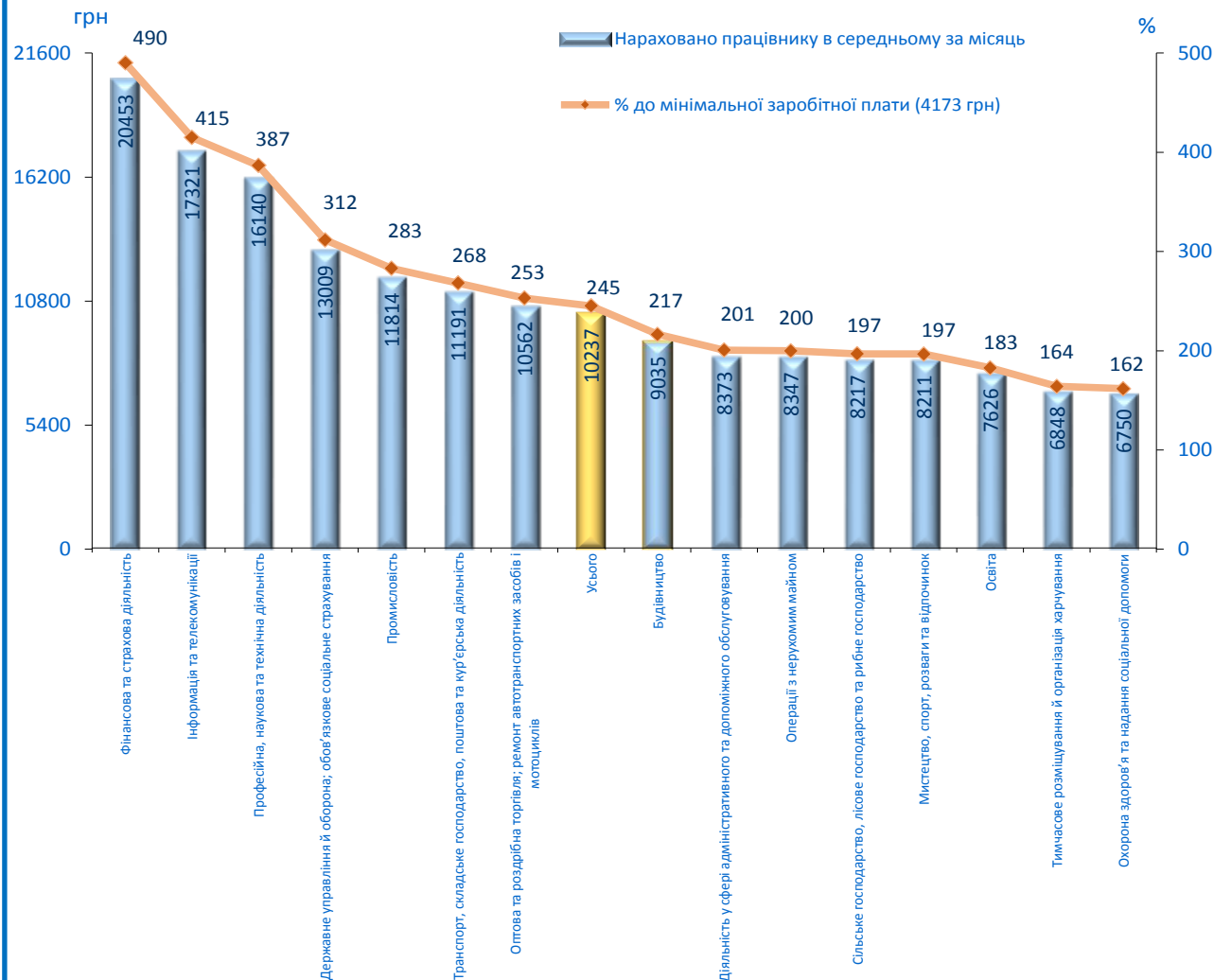
## Розподіл кількості штатних працівників за рівнем заробітної плати у грудні, %





## Заробітна плата штатних працівників за видами економічної діяльності у березні 2019 року

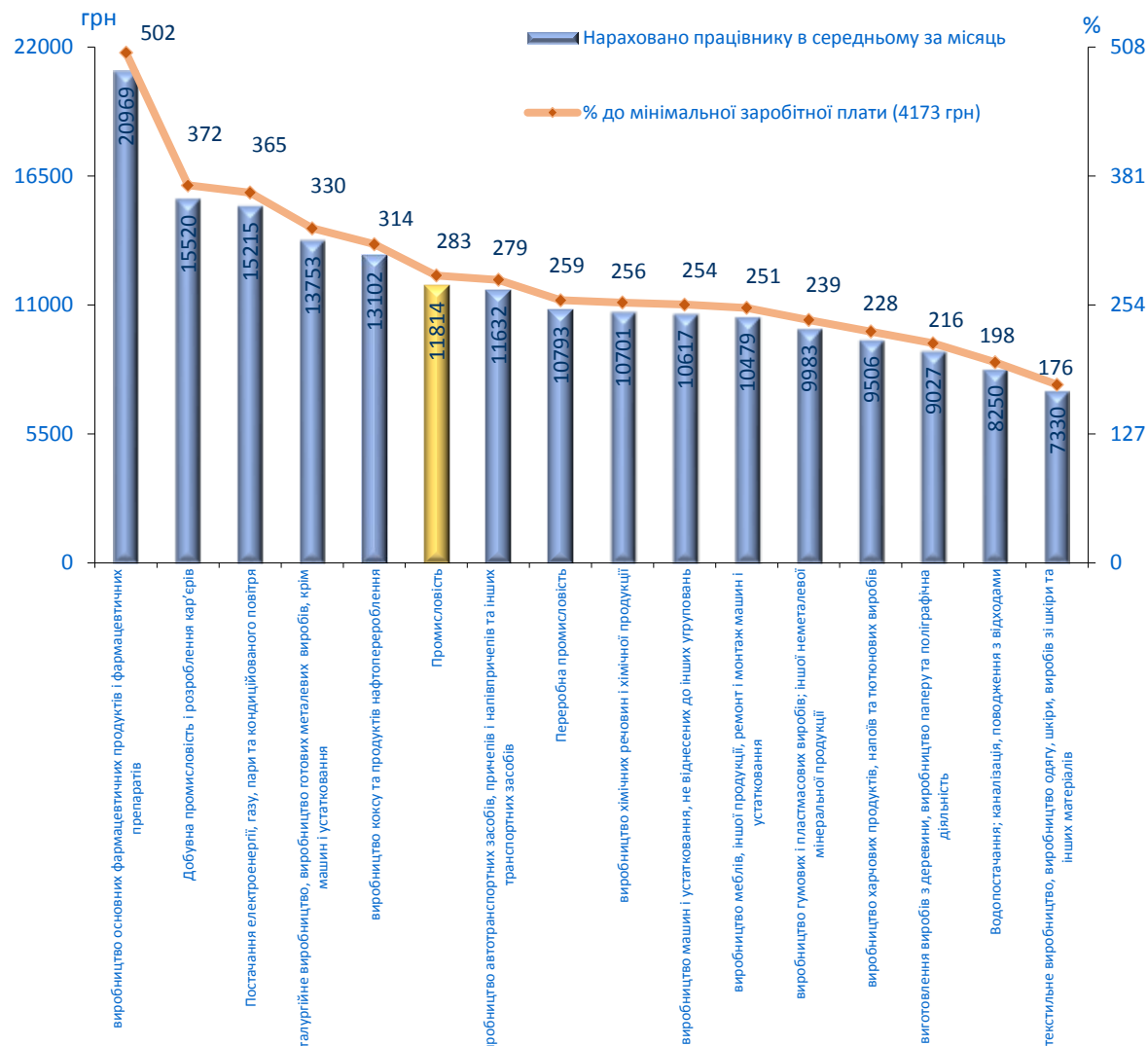
	Нараховано працівнику в середньому за березень		
	грн	% до	
		березня 2018	середнього рівня по економіці
<b>Усього</b>	<b>10237</b>	<b>122,1</b>	<b>100,0</b>
Сільське господарство, лісове господарство та рибне господарство	8217	123,3	80,3
Промисловість	11814	127,4	115,4
Будівництво	9035	126,0	88,3
Оптова та роздрібна торгівля; ремонт автотранспортних засобів і мотоциклів	10562	114,9	103,2
Транспорт, складське господарство, поштова та кур'єрська діяльність	11191	124,1	109,3
Тимчасове розміщування й організація харчування	6848	113,4	66,9
Інформація та телекомунікації	17321	125,4	169,2
Фінансова та страхова діяльність	20453	115,9	199,8
Операції з нерухомим майном	8347	122,0	81,5
Професійна, наукова та технічна діяльність	16140	142,4	157,7
Діяльність у сфері адміністративного та допоміжного обслуговування	8373	121,0	81,8
Державне управління й оборона; обов'язкове соціальне страхування	13009	118,8	127,1
Освіта	7626	115,4	74,5
Охорона здоров'я та надання соціальної допомоги	6750	122,1	65,9
Мистецтво, спорт, розваги та відпочинок	8211	115,7	80,2





## Заробітна плата штатних працівників за видами економічної діяльності в промисловості у березні 2019 року

	Нараховано працівнику в середньому за березень		
	грн	% до	
		березня 2018	середнього рівня по економіці
<b>Промисловість</b>	<b>11814</b>	<b>127,4</b>	<b>115,4</b>
Добувна промисловість і розроблення кар'єрів	15520	132,3	151,6
Переробна промисловість	10793	122,4	105,4
виробництво харчових продуктів, напоїв та тютюнових виробів	9506	121,4	92,9
текстильне виробництво; виробництво одягу, шкіри, виробів зі шкіри та інших матеріалів	7330	113,0	71,6
виготовлення виробів з деревини, виробництво паперу та поліграфічна діяльність	9027	114,8	88,2
виробництво коксу та продуктів нафтоперероблення	13102	144,4	128,0
виробництво хімічних речовин і хімічної продукції	10701	126,4	104,5
виробництво основних фармацевтичних продуктів і фармацевтичних препаратів	20969	115,9	204,8
виробництво гумових і пластмасових виробів; іншої неметалевої мінеральної продукції	9983	124,0	97,5
металургійне виробництво, виробництво готових металевих виробів, крім машин і устаткування	13753	124,1	134,4
виробництво машин і устаткування, не віднесених до інших угруповань	10617	126,5	103,7
виробництво автотранспортних засобів, причепів і напівпричепів та інших транспортних засобів	11632	123,4	113,6
виробництво меблів, іншої продукції, ремонт і монтаж машин і устаткування	10479	126,9	102,4
Постачання електроенергії, газу, пари та кондиційованого повітря	15215	142,4	148,6
Водопостачання; каналізація, поводження з відходами	8250	131,3	80,6







### Заборгованість із виплати заробітної плати на початок року

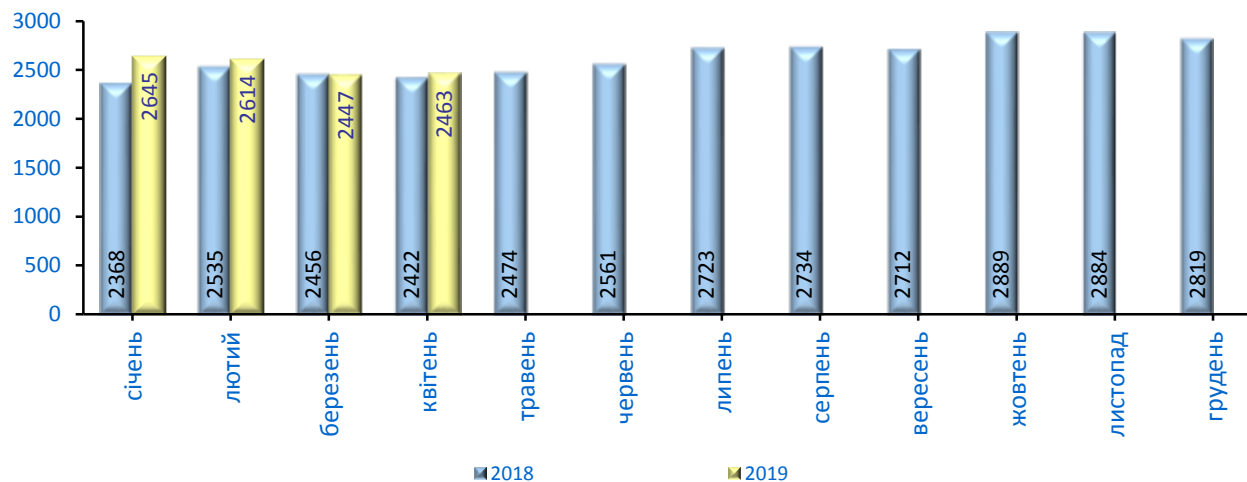
	На 1 січня, млн грн	% до	
		1 січня попереднього року	фонду оплати праці попереднього місяця
2013	830	90,7	2,4
2014	753	90,7	2,1
2015	1320	...	...
2016	1881	142,5	4,4
2017	1791	95,2	3,4
2018	2368	132,2	3,4
2019	2645	111,7	3,2

### Заборгованість із виплати заробітної плати у 2019 році

	На 1 число, млн грн	% до	
		1 січня	фонду оплати праці попереднього місяця
січень	2645	111,7	3,2
лютий	2614	98,8	3,7
березень	2447	92,5	3,3
квітень	2463	93,1	3,1

### Динаміка суми заборгованості з виплати заробітної плати

(млн грн, станом на 1 число відповідного місяця)



### Структура заборгованості з виплати заробітної плати за типами підприємств на 1 квітня 2019 року

	Усього	У тому числі		
		економічно активні	підприємства-банкрути	економічно неактивні
млн грн	2463,3	1279,9	759,0	424,4
% до загальної суми	100,0	52,0	30,8	17,2

Сума невиплаченої заробітної плати протягом березня 2019 року збільшилася на 0,7%, або на 16,5 млн грн, що відбулося в основному за рахунок підприємств із добування кам'яного та бурого вугілля (42,7 млн грн), підприємств із виробництва автотранспортних засобів, причепів і напівпричепів та інших транспортних засобів (11,8 млн грн), а також у сфері наукових досліджень і розробок (9,9 млн грн).

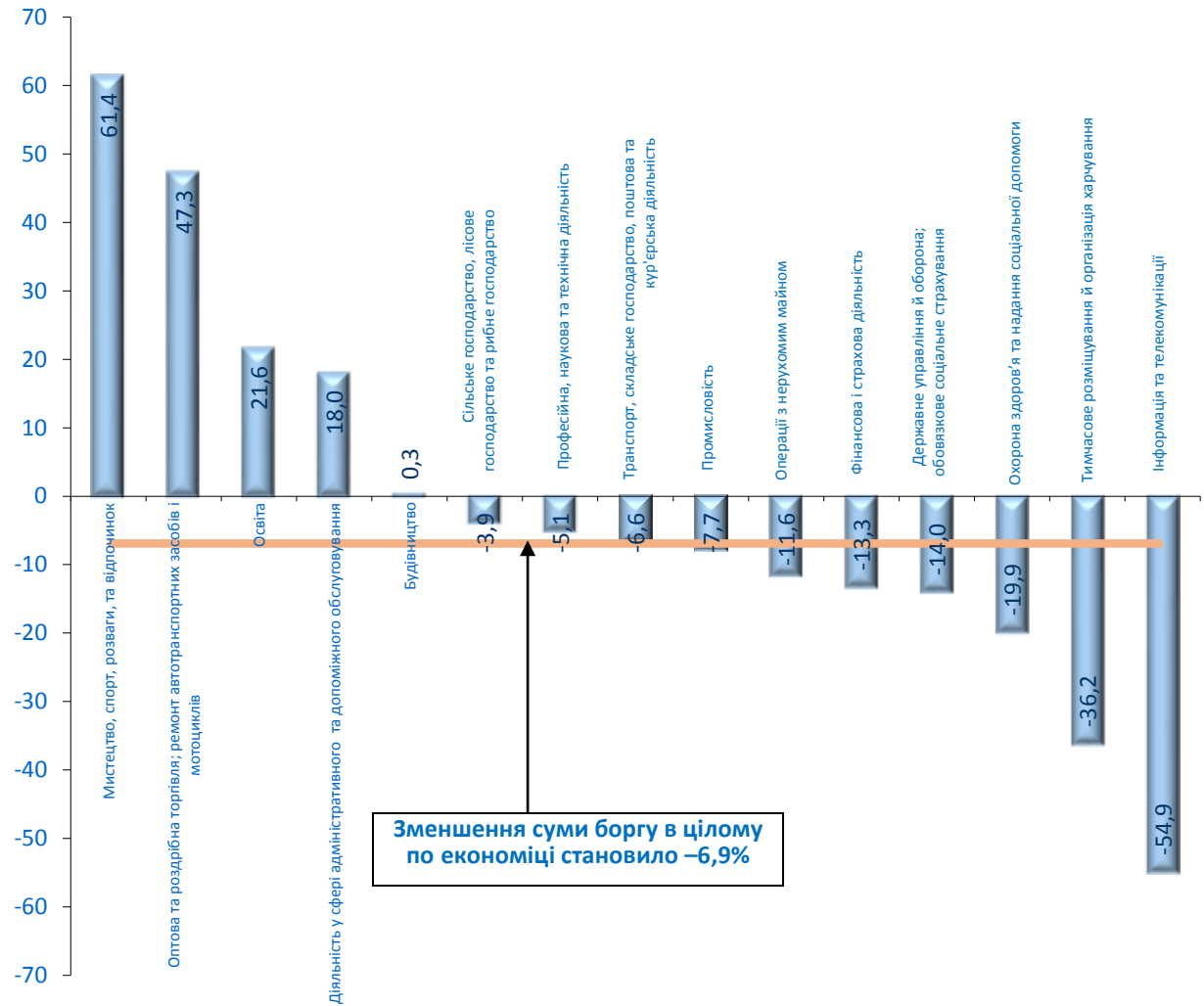


## Заборгованість із виплати заробітної плати за видами економічної діяльності на 1 квітня 2019 року

	Млн грн	% до		
		1 січня 2019	фонду оплати праці за березень	підсумку
<b>Усього</b>	<b>2463,3</b>	<b>93,1</b>	<b>3,1</b>	<b>100,0</b>
Сільське господарство, лісове господарство та рибне господарство	20,0	96,1	0,6	0,8
Промисловість	1929,3	92,3	8,4	78,3
Будівництво	72,3	100,3	3,9	2,9
Оптова та роздрібна торгівля; ремонт автотранспортних засобів і мотоциклів	42,1	147,3	0,5	1,7
Транспорт, складське господарство, поштова та кур'єрська діяльність	174,6	93,4	2,3	7,1
Тимчасове розміщування й організація харчування	0,4	63,8	0,1	0,0
Інформація та телекомунікації	3,9	45,1	0,2	0,2
Фінансова та страхова діяльність	17,9	86,7	0,5	0,7
Операції з нерухомим майном	56,4	88,4	8,4	2,3
Професійна, наукова та технічна діяльність	114,0	94,9	3,4	4,6
Діяльність у сфері адміністративного та допоміжного обслуговування	9,6	118,0	0,6	0,4
Державне управління й оборона; обов'язкове соціальне страхування	3,7	86,0	0,1	0,2
Освіта	6,4	121,6	0,1	0,3
Охорона здоров'я та надання соціальної допомоги	11,3	80,1	0,2	0,5
Мистецтво, спорт, розваги та відпочинок	0,9	161,4	0,1	0,0

## Зниження (-), приріст заборгованості з виплати заробітної плати на 1 квітня 2019 року

(% до 1 січня 2019р.)





## Прийняття в експлуатацію житла (нове будівництво)

	Тис.м <sup>2</sup> загальної площі	% до відповідного періоду попереднього року
<b>2017</b>		
січень–березень	1799	112,9
січень–червень	4609	161,0
січень–вересень	6197	124,0
січень–грудень	9217	110,5
<b>2018</b>		
січень–березень	1854	103,1
січень–червень	3261	70,8
січень–вересень	5231	84,4
січень–грудень	8689	94,3

## Прийняття в експлуатацію квартир

	2018	
	кількість квартир, прийнятих в експлуатацію, од	середній розмір квартири, м <sup>2</sup> загальної площі
<b>Усього</b>	<b>103141</b>	<b>84,2</b>
у міських поселеннях	76197	74,1
у сільській місцевості	26944	112,7

Більше половини (51,0%) загальної площі житлових будівель нового будівництва, або 4434,6 тис.м<sup>2</sup>, прийнято в експлуатацію у будинках із двома і більше квартирами. В одноквартирних будинках прийнято відповідно 48,9%, або 4247,7 тис.м<sup>2</sup>, у гуртожитках – 0,1%, або 7,1 тис.м<sup>2</sup> загальної площі.



**Примітка.** Дані за 2017 та 2018 роки наведено по житлових будівлях нового будівництва.

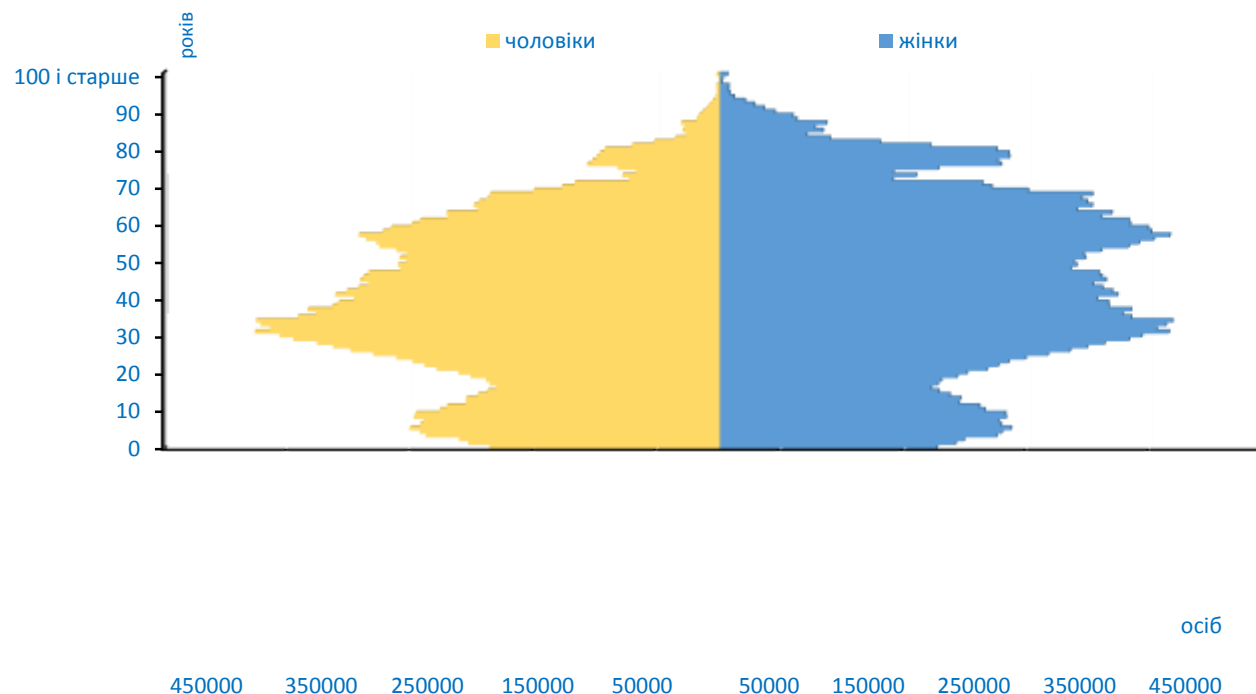
У 2010-2016, 2018 роках з урахуванням загальної площі прийнятого в експлуатацію житла відповідно до порядків (накази Мінрегіону України від 03.07.2018 № 158, від 24.04.2015 № 79, від 19.03.2013 № 95 та від 24.06.2011 № 91) та Тимчасового порядку (постанова КМУ від 09.09.2009 № 1035).



Чисельність наявного населення<sup>1</sup>  
(за оцінкою, на початок року),  
тис. осіб

2010	43617,2
2011	43434,2
2012	43289,4
2013	43204,4
2014	43073,1
2015 <sup>2</sup>	42929,3
2016 <sup>2</sup>	42760,5
2017 <sup>2</sup>	42584,5
2018 <sup>2</sup>	42386,4
2019 <sup>2</sup>	42153,2
на 01.03.2019 <sup>2</sup>	42101,7

Статеві-вікова піраміда населення України на початок 2018 року<sup>1,2</sup>



<sup>1</sup> Без урахування тимчасово окупованої території Автономної Республіки Крим і м. Севастополя.

<sup>2</sup> Розрахунки (оцінки) чисельності населення здійснено на основі наявних адміністративних даних щодо державної реєстрації народження і смерті та зміни реєстрації місця проживання.