



Соціально-економічний розвиток України за січень–листопад 2017 року

(без урахування тимчасово окупованої території
Автономної Республіки Крим і м.Севастополя,
за 2014–2017 роки – також без частини зони
проведення антитерористичної операції)



Державна служба статистики України



Державна служба статистики України

вул. Шота Руставелі, 3, м.Київ, 01601, Україна
тел: (044) 284-31-28, факс: (044) 235-37-39
електронна пошта: office@ukrstat.gov.ua
веб-сайт: www.ukrstat.gov.ua

Відповідальний за випуск О. А. Вишневська

Публікація вміщує основні показники соціально-економічного розвитку України без урахування тимчасово окупованої території Автономної Республіки Крим і м.Севастополя, за 2014–2017 роки – також без частини зони проведення антитерористичної операції.

УМОВНІ ПОЗНАЧЕННЯ

Тире (–)	– явищ не було
Три крапки (...)	– відомості відсутні
Нуль (0; 0,0)	– явища відбулися, але у вимірах менших за ті, що можуть бути виражені використаними у таблиці розрядами
Символ (х)	– заповнення рубрики за характером побудови таблиці не має сенсу
"з них", "у тому числі"	– означає, що наведено не всі доданки загальної суми

Примітка. В окремих випадках сума складових може не дорівнювати підсумку у зв'язку з округленням даних.



Основні макроекономічні показники	3
Валовий внутрішній продукт	4
Споживчі ціни та ціни виробників	8
Промислове виробництво	9
Продукція сільського господарства	10
Капітальні інвестиції	13
Прямі інвестиції (акціонерний капітал) в економіці України.....	14
Зовнішня торгівля	15
Ринок праці	18
Доходи населення.....	19
Заробітна плата.....	21
Прийняття в експлуатацію житла	26
Населення	27



Основні макроекономічні показники за січень–листопад 2017 року

3

До відповідного
періоду
попереднього
року

Реальний ВВП (III квартал 2017)	↑	2,1%
Обсяг промислової продукції	↓	−0,1%
Обсяг продукції сільського господарства	↓	−2,8%
Капітальні інвестиції (січень–вересень 2017)	↑	20,7%
Експорт товарів та послуг (9 місяців 2017)	↑	18,5%
Імпорт товарів та послуг (9 місяців 2017)	↑	24,6%
Оборот роздрібної торгівлі	↑	8,0%
Реальний наявний дохід населення (III квартал 2017)	↑	0,2%
Реальна заробітна плата	↑	19,1%

Листопад до
грудня
попереднього
року

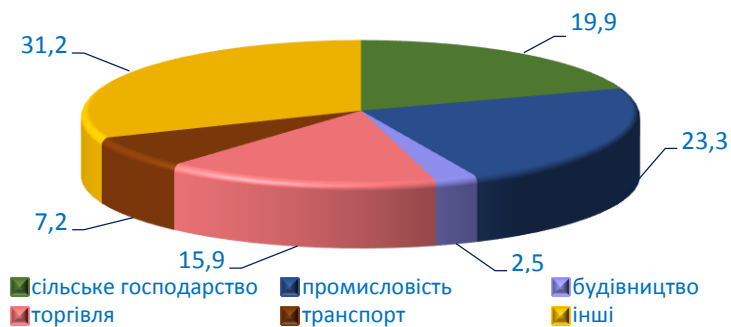
Споживчі ціни	↑	12,5%
Ціни виробників промислової продукції	↑	14,6%



ВВП

	Млрд грн	У постійних цінах 2010 року, % до відповідного періоду попереднього року	
		зміна обсягу	зміна дефлятора
2010	1079,3	4,1	13,7
2011	1300,0	5,5	14,2
2012	1404,7	0,2	7,8
2013	1465,2	0,0	4,3
2014	1586,9	-6,6	15,9
2015	1988,5	-9,8	38,9
2016	2385,4	2,4	17,1
2017			
I квартал	583,9	2,5	25,1
II квартал	657,0	2,3	20,0
III квартал	821,3	2,1	20,2

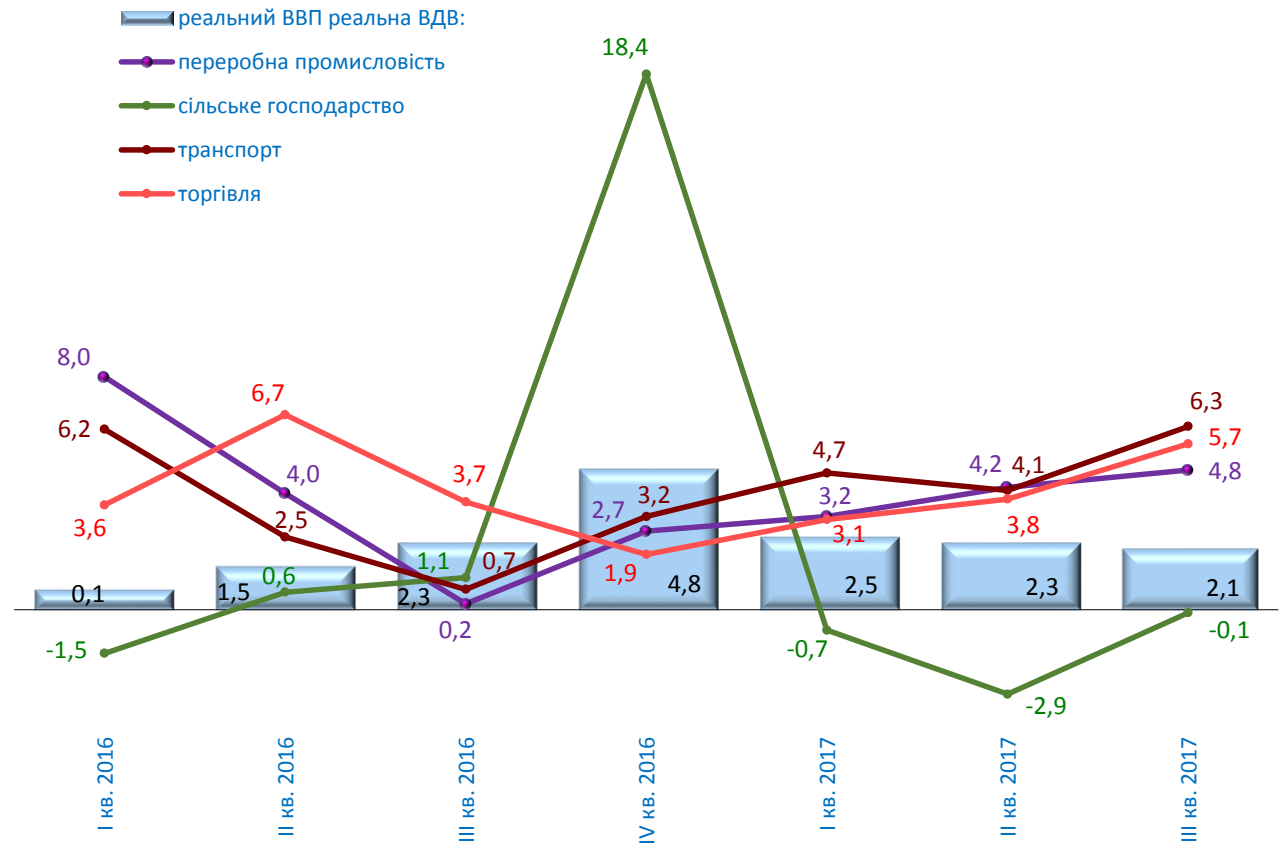
Структура валової доданої вартості
за III квартал 2017 року, %



Номінальний ВВП за III квартал 2017 року становив 821,3 млрд грн.

Приріст, зниження (-), %

(до відповідного періоду попереднього року, у постійних цінах 2010 року)





Валовий внутрішній продукт (ВВП)

5

ВВП за категоріями кінцевого використання у III кварталі 2017 року

	У фактичних цінах, млн грн	У постійних цінах 2010 року, % до попереднього року	
		зміна обсягу	зміна дефлятора
Валовий внутрішній продукт	821277	2,1	20,2
Кінцеві споживчі витрати	637017	4,9	19,4
домашніх господарств	492632	5,4	16,1
некомерційних організацій, що обслуговують домашні господарства	5928	-7,5	30,3
сектору загального державного управління	138457	4,3	31,1
Валове нагромадження	243649	7,6	6,7
валове нагромадження основного капіталу	119519	15,8	10,0
зміна запасів матеріальних оборотних коштів	124148	x	9,5
придбання за виключенням вибуття цінностей	-18	x	0,2
Сальдо експорту-імпорту товарів і послуг	-59389	x	x
експорт товарів і послуг	351152	6,9	9,7
імпорт товарів і послуг (-)	410541	13,2	3,3

Структура ВВП за категоріями кінцевого використання, %



ВВП за категоріями доходу у III кварталі 2017 року

	Млн грн	% до підсумку
Валовий внутрішній продукт	821277	100,0
Оплата праці найманих працівників	296816	36,1
Податки за виключенням субсидій на виробництво та імпорт	115694	14,1
Валовий прибуток, змішаний дохід	408767	49,8

Структура ВВП за категоріями доходу, %





ВВП за категоріями кінцевого використання, млн грн

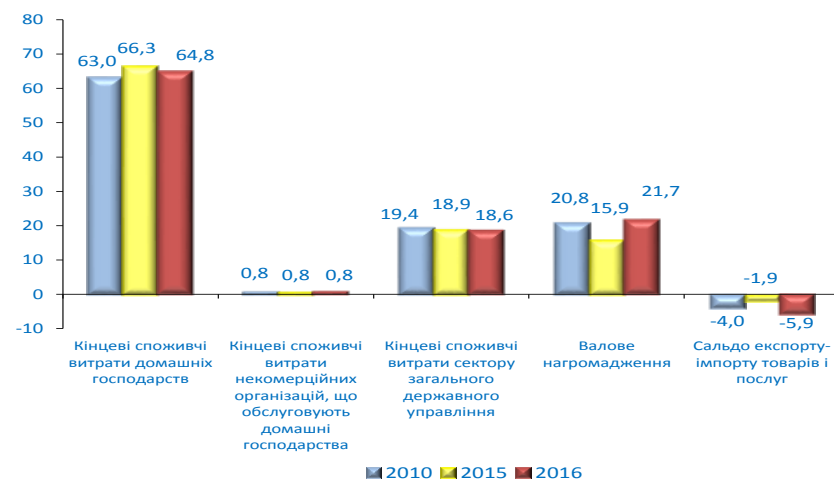
	2010	2015	2016
Валовий внутрішній продукт	1079346	1988544	2385367
Кінцеві споживчі витрати	897583	1709213	2007208
домашніх господарств	680164	1317110	1544582
некомерційних організацій, що обслуговують домашні господарства	8155	15788	18899
сектору загального державного управління	209264	376315	443727
Валове нагромадження	225296	316841	518201
валове нагромадження основного капіталу	183867	269422	368691
зміна запасів матеріальних оборотних коштів	41068	47231	148581
придбання за виключенням вибуття цінностей	361	188	929
Сальдо експорту-імпорту товарів і послуг	-43533	-37510	-140042
експорт товарів і послуг	507869	1045928	1175953
імпорт товарів і послуг (-)	551402	1083438	1315995

ВВП за категоріями доходу, млн грн

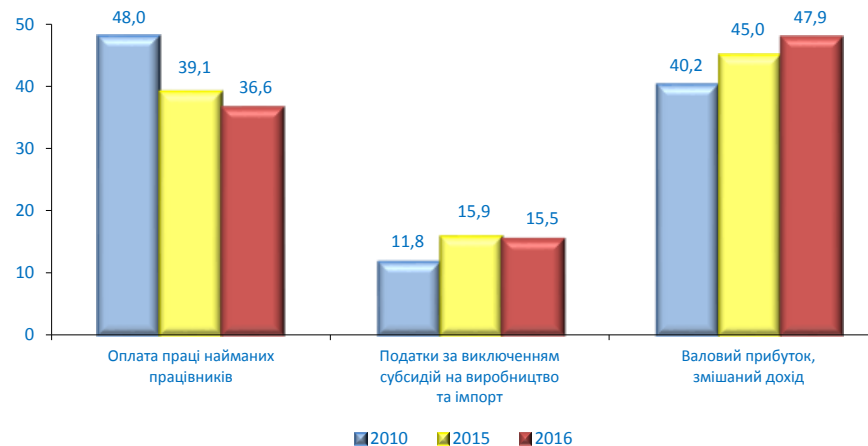
	2010	2015	2016
Оплата праці найманих працівників	518184	777646	873829
Податки за виключенням субсидій на виробництво та імпорт	127525	315911	369344
Валовий прибуток, змішаний дохід	433637	894987	1142194
Усього	1079346	1988544	2385367

ВВП за 2016 рік становив 2385,4 млрд грн.

Структура ВВП за категоріями кінцевого використання, %

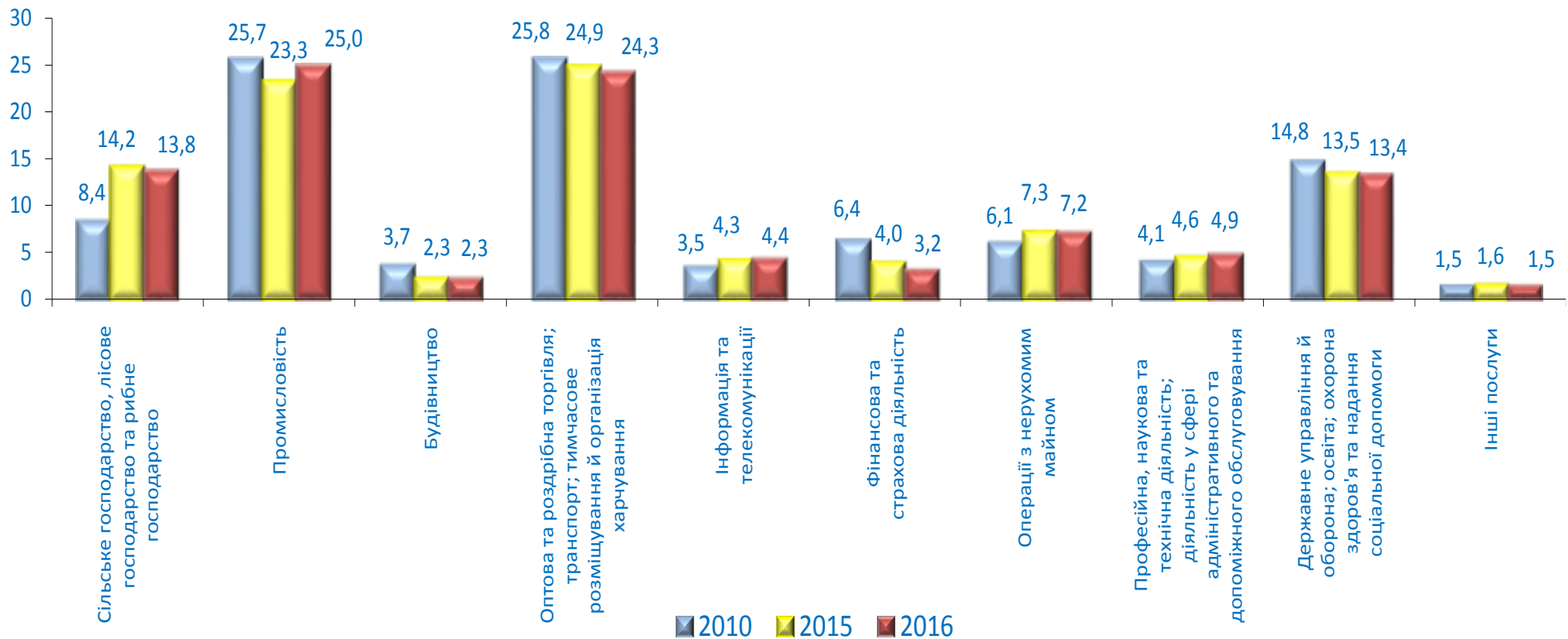


Структура ВВП за категоріями доходу, %





Структура валової доданої вартості за видами економічної діяльності, %





Споживчі ціни та ціни виробників

8

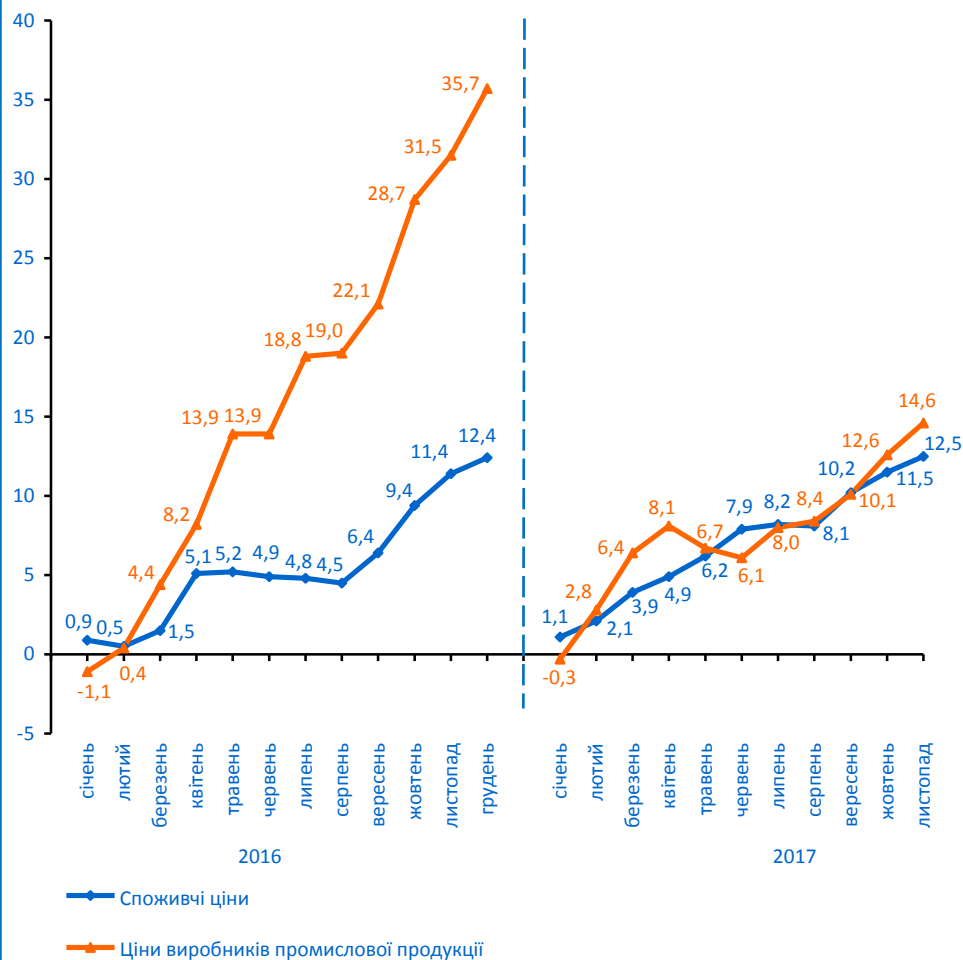
Зміни споживчих цін, %
(грудень до грудня попереднього року)

2012	-0,2
2013	0,5
2014	24,9
2015	43,3
2016	12,4

Зміни споживчих цін, %
(листопад до грудня попереднього року)



Зміни цін, %
(до грудня попереднього року)



Зміни цін виробників промислової продукції, %
(грудень до грудня попереднього року)

2012	0,3
2013	1,8
2014	31,8
2015	25,4
2016	35,7

Зміни цін виробників промислової продукції за основними видами промислової діяльності, %
(листопад до грудня попереднього року)

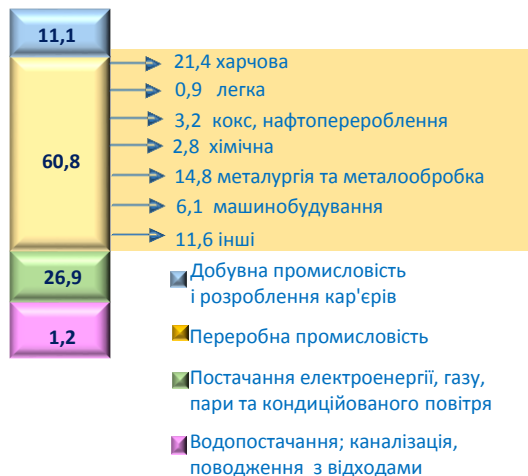




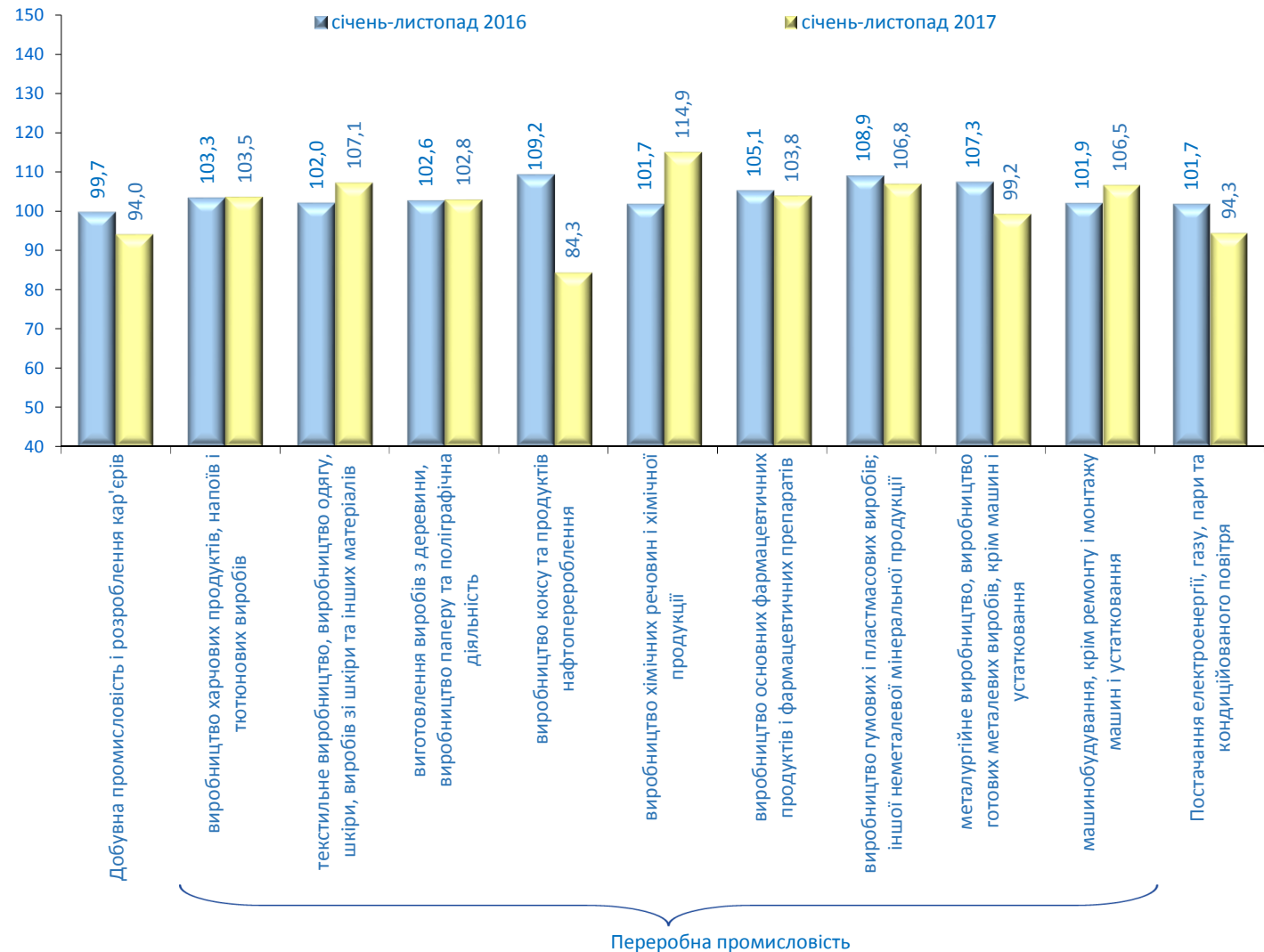
Індекси промислової продукції, %

	Листопад 2017 до		Січень–листопад 2017 до січня–листопада 2016
	жовтня 2017	листопада 2016	
Промисловість	100,3	100,3	99,9
Добувна промисловість і розроблення кар'єрів	102,3	97,2	94,0
Переробна промисловість	98,1	103,0	103,9
Постачання електроенергії, газу, пари та кондиційованого повітря	108,4	93,6	94,3

Структура реалізованої промислової продукції у 2016 році, %



Індекси промислової продукції за видами діяльності, % (до відповідного періоду попереднього року)





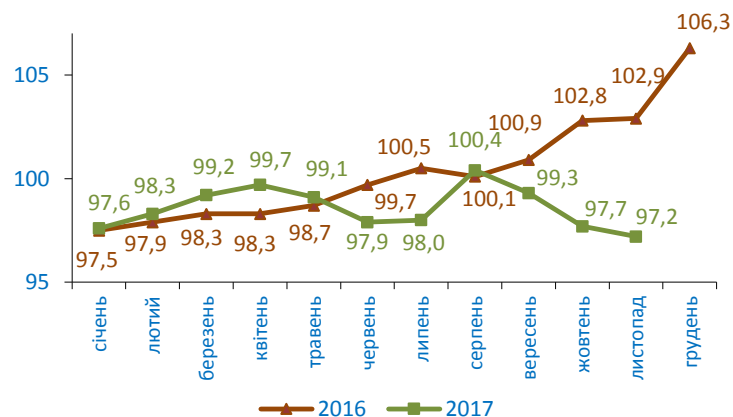
Продукція сільського господарства

10

Індекси сільськогосподарської продукції, %

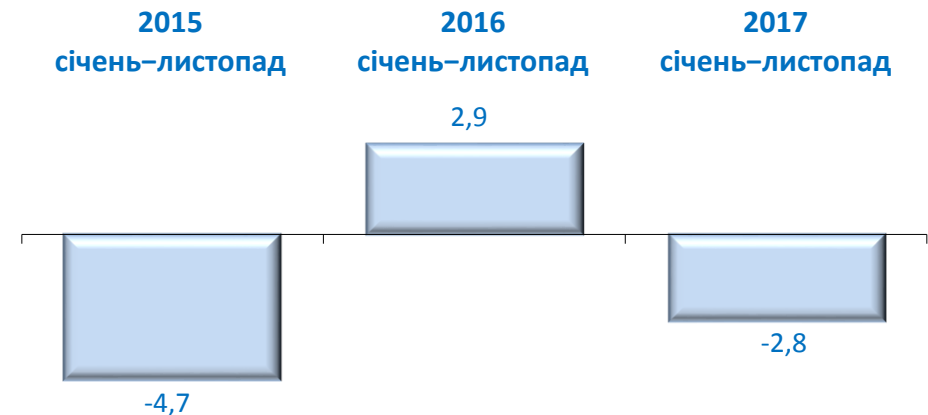
	До попереднього року	1990=100
2010	98,6	69,1
2011	120,2	83,0
2012	96,1	79,8
2013	113,6	90,7
2014	102,2	92,6
2015	95,2	88,2
2016	106,3	93,8
2017 січень–листопад	97,2	x

Індекси сільськогосподарської продукції, % (до відповідного періоду попереднього року, нарастаючим підсумком)



Обсяг продукції сільського господарства у фактичних цінах за січень–листопад 2017 року становив 599,9 млрд грн (січень–листопад 2016 року 554,5 млрд грн).

Приріст, зниження (–) обсягу сільськогосподарської продукції, %
(до відповідного періоду попереднього року)



За категоріями виробників

Сільськогосподарські підприємства	-4,5	4,0	-4,7
Господарства населення	-5,0	1,6	-0,5

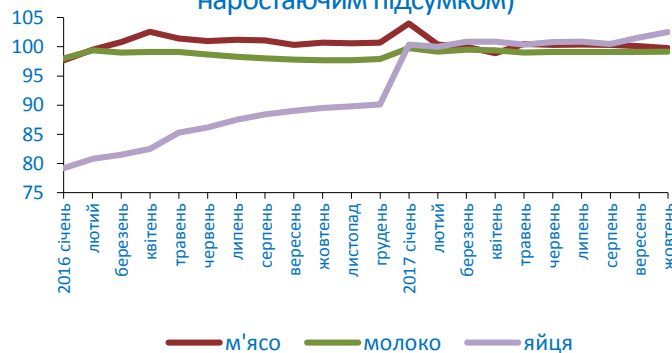


Виробництво продукції тваринництва

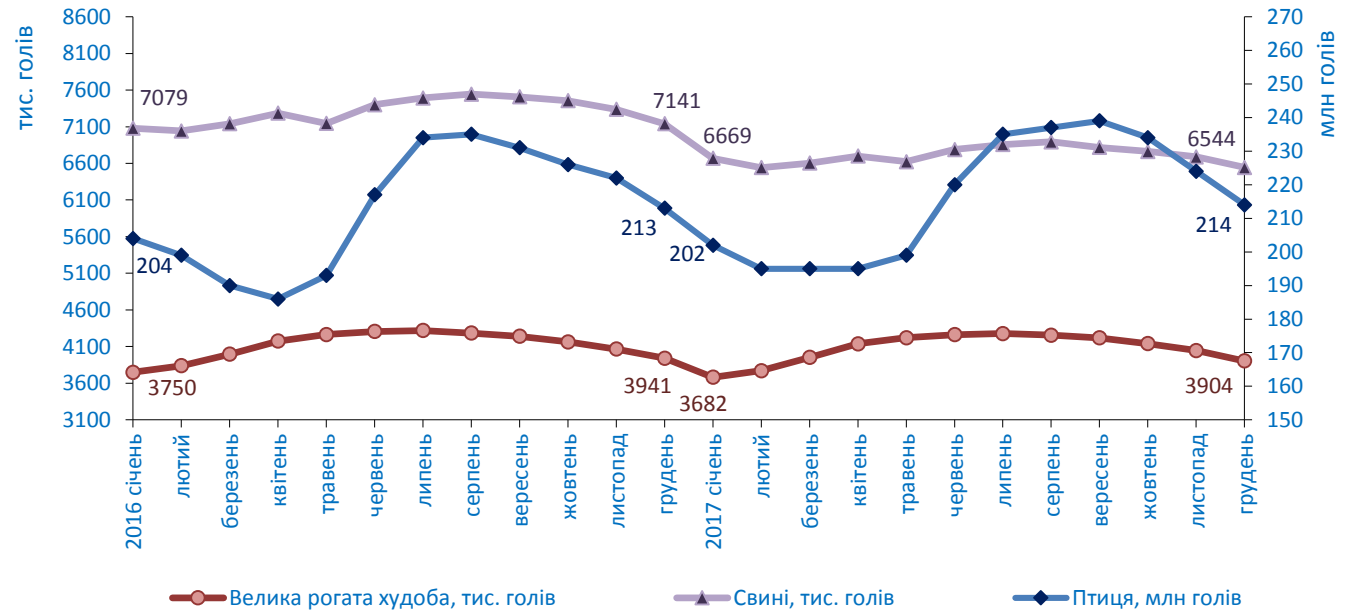
	М'ясо (у живій масі), млн т	Молоко, млн т	Яйця, млрд шт
2010	2,7	10,9	16,2
2011	2,8	10,8	17,9
2012	2,9	11,1	18,4
2013	3,2	11,2	19,1
2014	3,3	11,1	19,6
2015	3,3	10,6	16,8
2016	3,3	10,4	15,1
2017 січень–листопад	2,9	9,7	14,5

Темпи зростання (зниження) виробництва продукції тваринництва, %

(до відповідного періоду попереднього року, наростаючим підсумком)



Кількість сільськогосподарських тварин (на початок місяця)



Приріст, зниження (–) обсягів виробництва продукції тваринництва, % (до відповідного періоду попереднього року)

	Січень–листопад		
	2015	2016	2017
М'ясо (у живій масі)	–1,5	0,6	–0,1
Молоко	–4,3	–2,3	–0,6
Яйця	–14,5	–10,2	3,0



Виробництво культур сільськогосподарських, млн т

	2014	2015	2016
Культури зернові та зернобобові ¹	63,9	60,1	66,1
Буряк цукровий фабричний	15,7	10,3	14,0
Соняшник ¹	10,1	11,2	13,6
Картопля	23,7	20,8	21,8
Культури овочеві	9,6	9,2	9,4
Культури плодові та ягідні	2,0	2,2	2,0

Урожайність, ц з 1 га

	2014	2015	2016
Культури зернові та зернобобові ¹	43,7	41,1	46,1
Буряк цукровий фабричний	476,5	435,8	481,5
Соняшник ¹	19,4	21,6	22,4
Картопля	176,4	161,4	165,8
Культури овочеві	207,8	206,1	210,5
Культури плодові та ягідні	95,2	104,5	101,9

¹ У масі після доробки.

Під урожай 2018 року озимі культури на зерно та зелений корм, включаючи ріпак, посіяно на площі 8,3 млн га, що на 2,6% більше показника попереднього року, у тому числі зернові культури на зерно – 7,3 млн га (на 1,3% більше), ріпак на зерно – 1,0 млн га (на 12,3% більше). У структурі площ зернових озимих на зерно частка пшениці становить 86,3%, ячменю – 11,4%, жита – 2,1%.

Приріст, зниження (–)
площ посіву озимих зернових культур на зерно під урожай 2018 року, %
(до попереднього року)



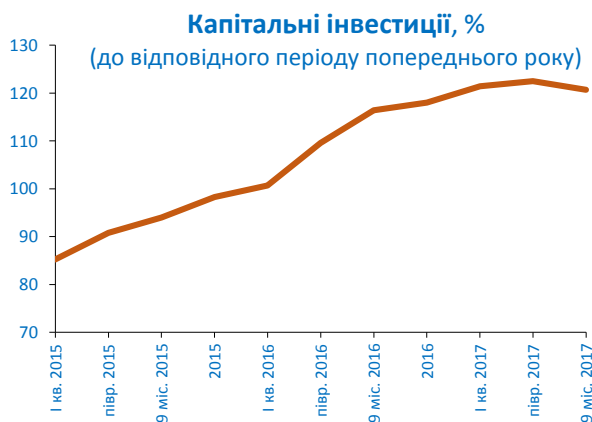
За категоріями виробників

Сільськогосподарські підприємства	2,5	–8,3	–19,1
Господарства населення	3,7	–0,1	–0,1

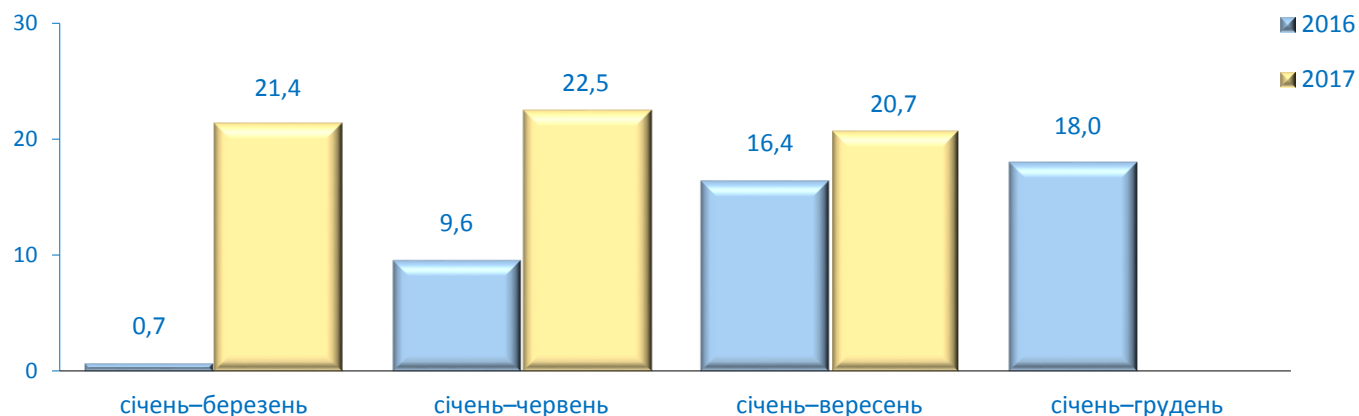


Капітальні інвестиції

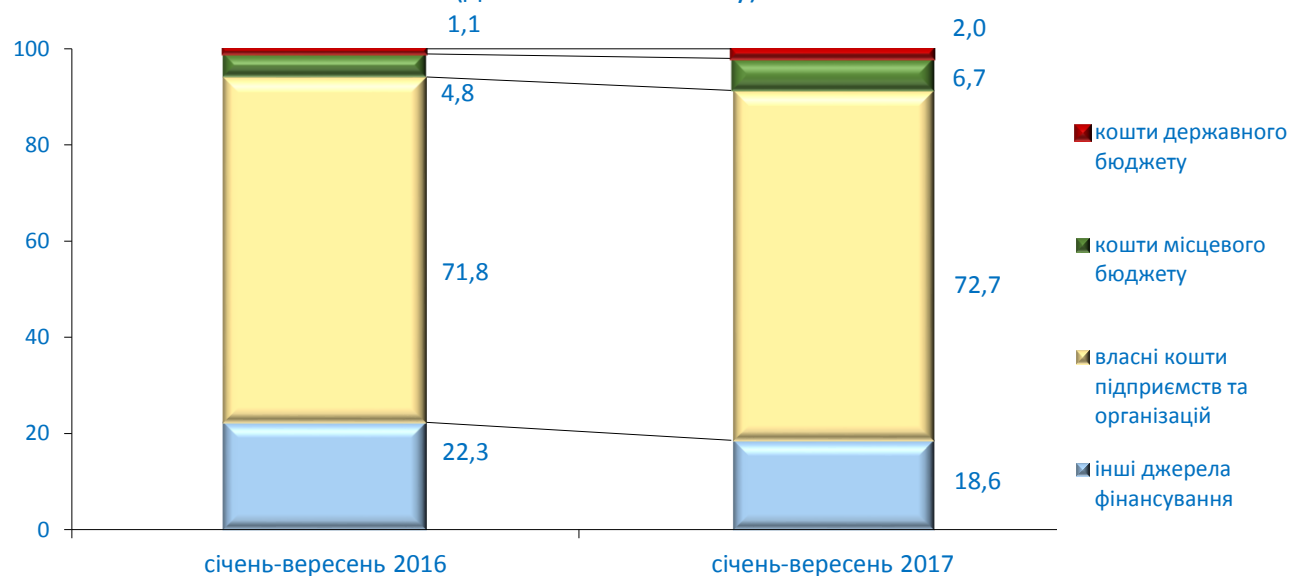
	Млн грн	У % до відповідного періоду попереднього року
2015		
січень–березень	44741,7	85,2
січень–червень	98724,6	90,8
січень–вересень	160722,6	94,0
січень–грудень	251154,3	98,3
2016		
січень–березень	51591,7	100,7
січень–червень	119842,8	109,6
січень–вересень	204450,1	116,4
січень–грудень	326163,7	118,0
2017		
січень–березень	64754,4	121,4
січень–червень	155085,1	122,5
січень–вересень	259545,0	120,7



Приріст, зниження (–) обсягу капітальних інвестицій, % (до відповідного періоду попереднього року)



Структура капітальних інвестицій за джерелами фінансування, % (до загального обсягу)



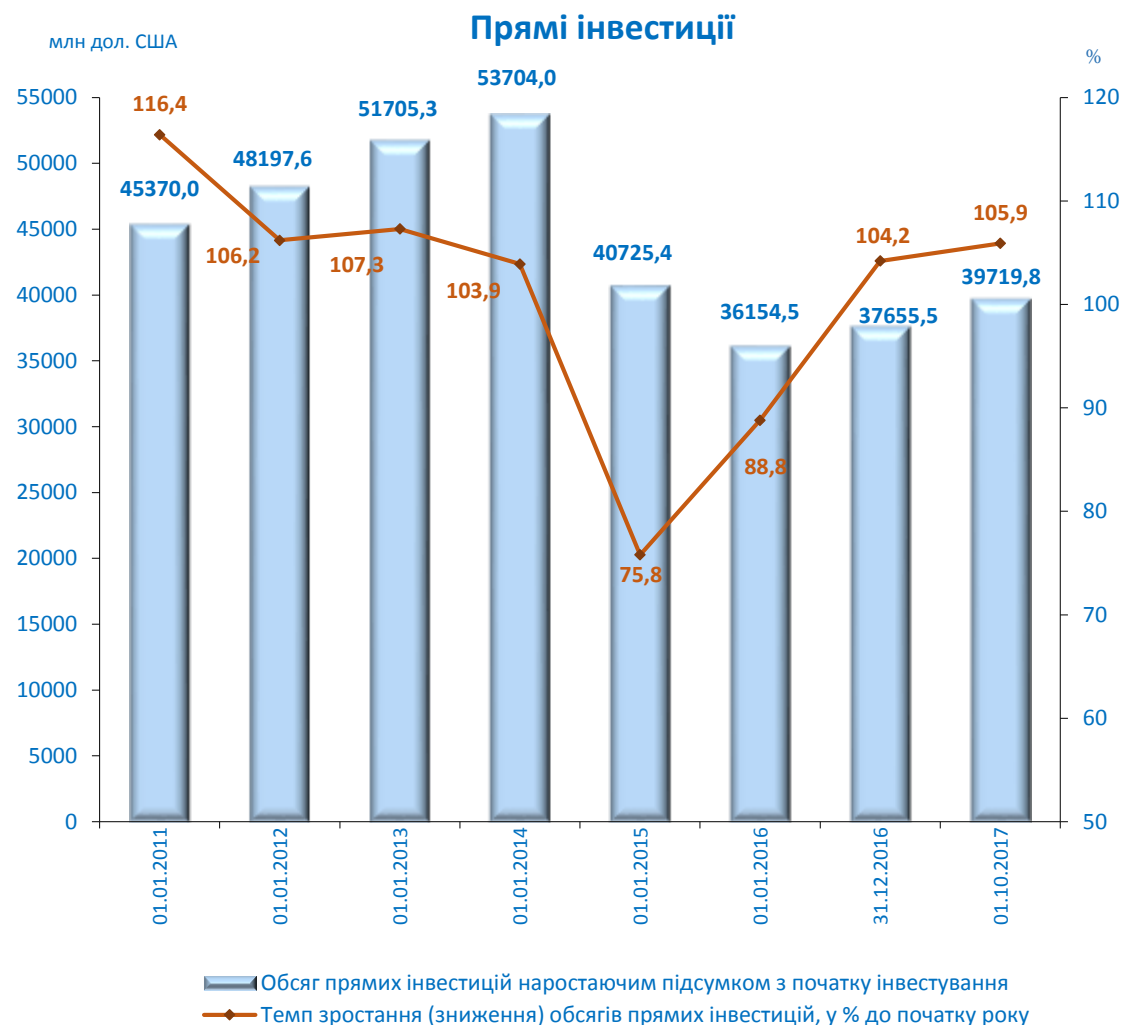


Приріст, зниження (–) прямих інвестицій, млн дол. США

2010	6377,1
2011	2827,6
2012	3507,7
2013	1998,7
2014	–12978,6
2015	–4570,9
2016	1501,0
2017 січень–вересень	2215,8

Прямі інвестиції на одну особу населення (наростаючим підсумком), дол. США

на 01.01.2011	1046,5
на 01.01.2012	1115,9
на 01.01.2013	1200,3
на 01.01.2014	1249,8
на 01.01.2015	950,8
на 01.01.2016	847,2
на 31.12.2016	886,0
на 01.10.2017	934,5



На 01.10.2017 найбільші країни-інвестори: Кіпр – 10201,5 млн дол. США (25,7%), Нідерланди – 6560,7 млн дол. (16,5%), Російська Федерація – 4393,2 млн дол. (11,1%), Велика Британія – 2193,0 млн дол. (5,5%).

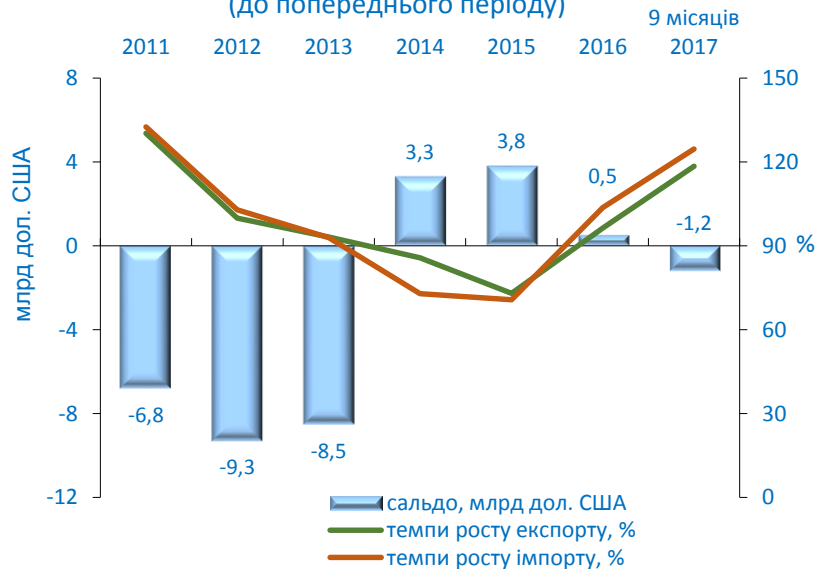
Примітка. Дані про прямі інвестиції сформовано на підставі інформації юридичних осіб-резидентів та постійних представництв нерезидентів в Україні з урахуванням адміністративних даних Національного банку України про ринкову вартість прямих інвестицій (акцій, майна тощо) підприємств та установ.



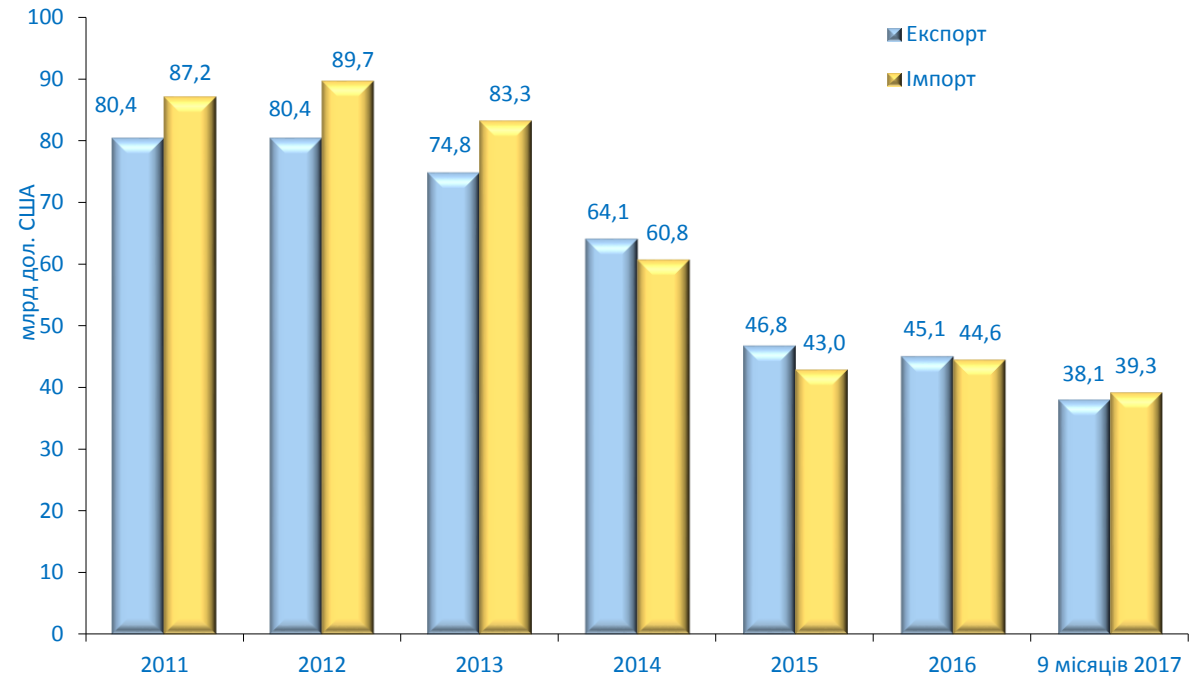
Темпи зростання, зниження (–) обсягів торгівлі
товарами і послугами, %
(до попереднього періоду)

	Експорт	Імпорт	Сальдо, млн дол. США
2011	130,3	132,6	–6705,4
2012	99,9	102,9	–9318,8
2013	93,1	92,9	–8514,2
2014	85,7	72,9	3356,2
2015	73,0	70,7	3828,2
2016	96,4	103,7	541,6
2017 9 місяців	118,5	124,6	–1205,2

Темпи зростання, зниження (–) обсягів зовнішньої торгівлі
(до попереднього періоду)



Динаміка обсягів експорту-імпорту товарів і послуг



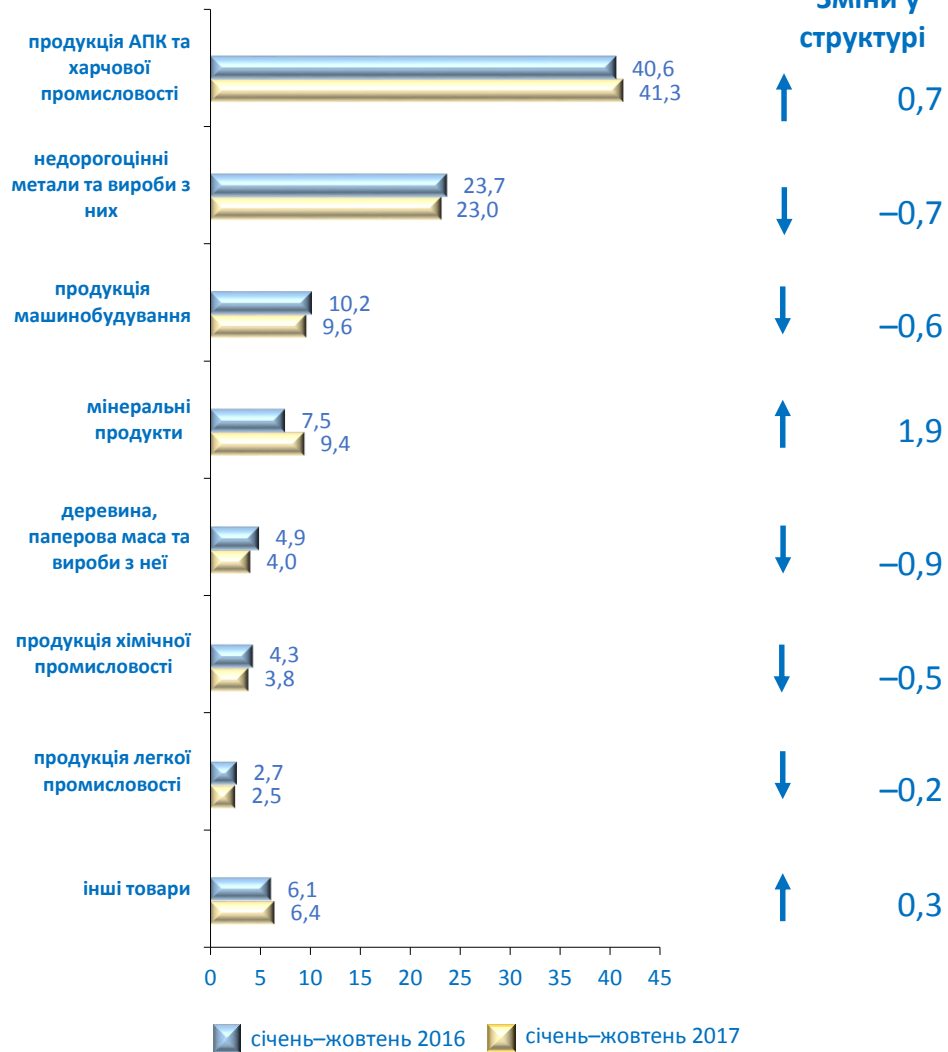
Приріст, зниження (–) обсягів торгівлі товарами і послугами, %
(до попереднього періоду)

	2011	2012	2013	2014	2015	2016	2017 9 місяців
експорт	+30,3	–0,1	–6,9	–14,3	–27,0	–3,6	+18,5
імпорт	+32,6	+2,9	–7,1	–27,1	–29,3	+3,7	+24,6

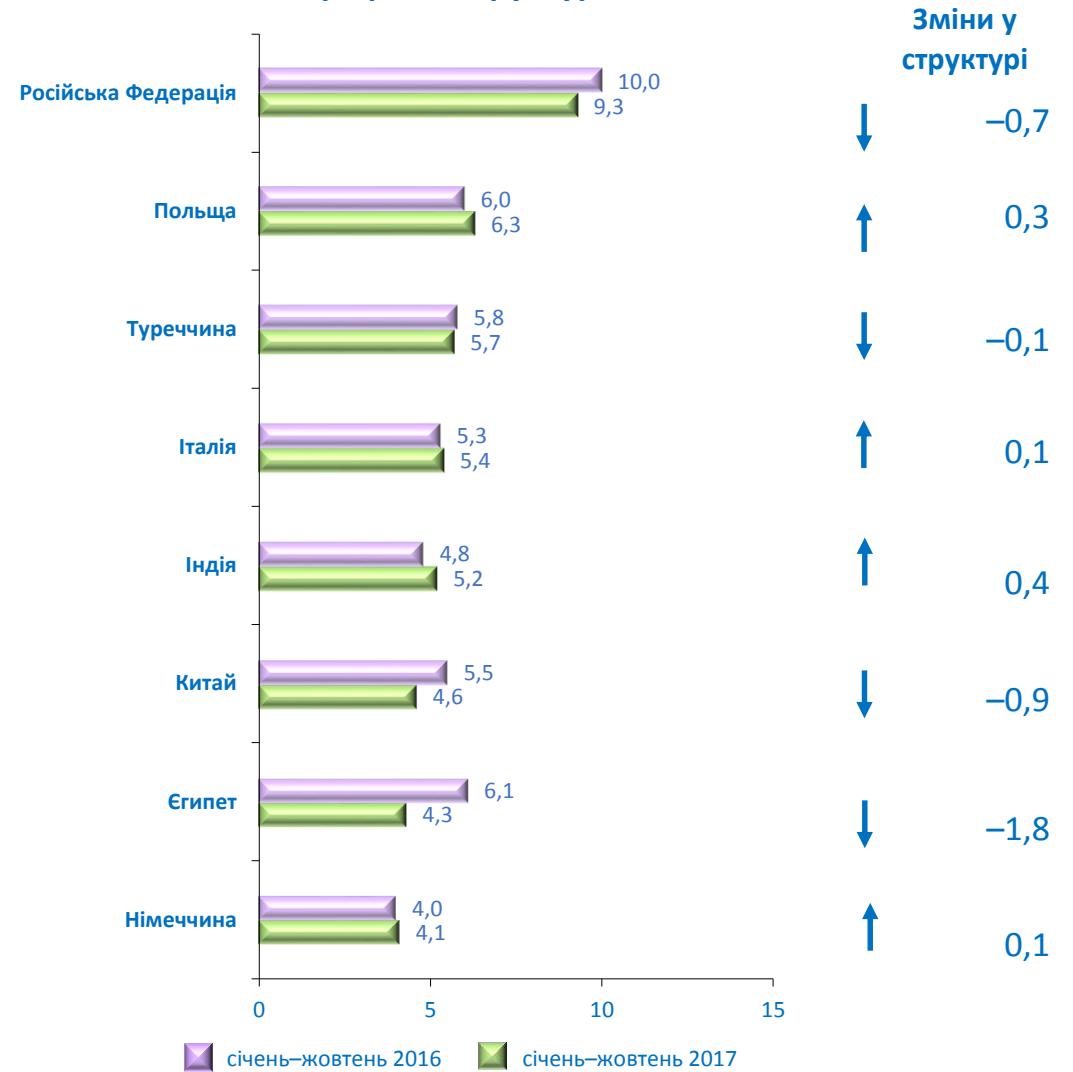


Структура експорту товарів

Товарна структура, %



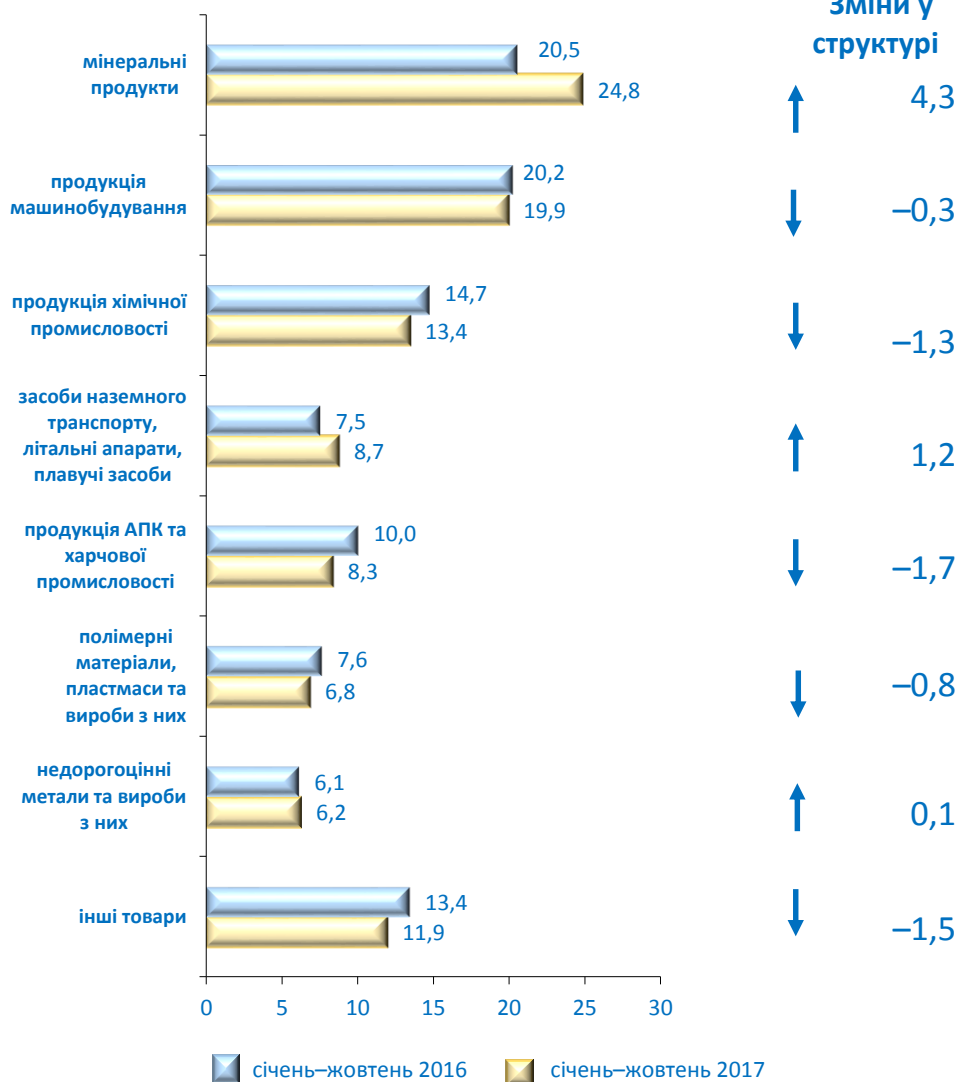
Географічна структура, %



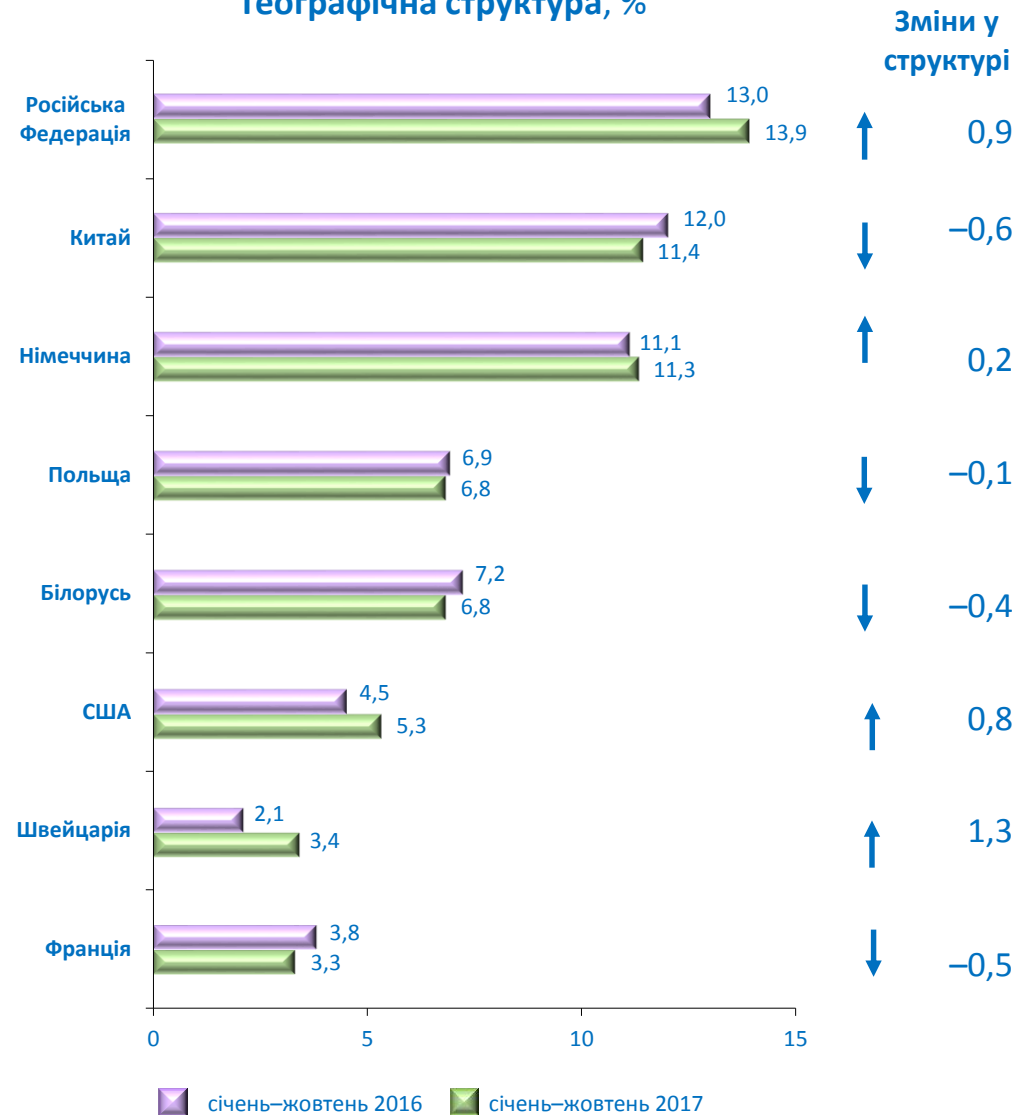


Структура імпорту товарів

Товарна структура, %



Географічна структура, %





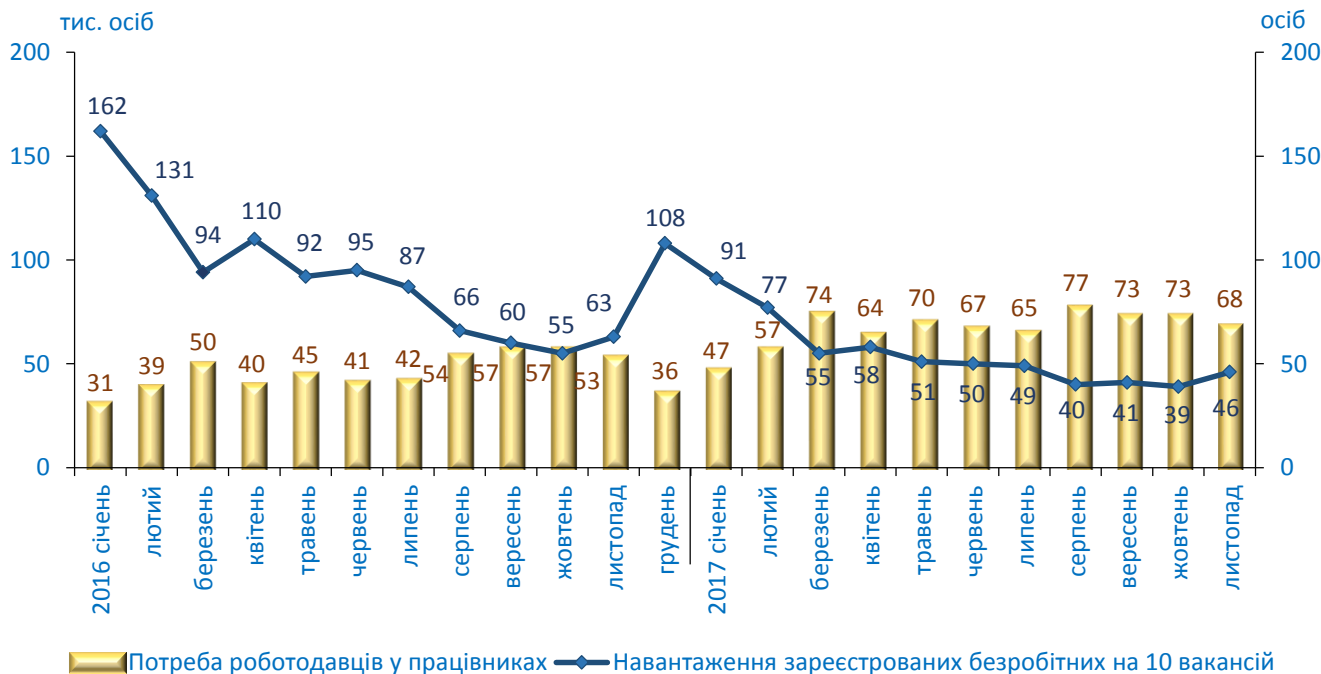
Економічна активність населення працездатного віку за 9 місяців 2017 року (у середньому за період)

Зайняте населення, тис. осіб	15543
Рівень зайнятості, %	64,7
Безробітне населення (за методологією МОП), тис. осіб	1677
Зареєстровані безробітні, тис. осіб	368
Рівень безробіття (за методологією МОП), %	9,7
Рівень зареєстрованого безробіття, у % до економічно активного населення працездатного віку	2,1
Економічно неактивне населення, тис. осіб	6819

Рівень безробіття (за методологією МОП) у III кварталі 2017 року, %

в Україні	8,9
у країнах Євросоюзу (28)	7,3

Попит і пропозиція робочої сили на зареєстрованому ринку праці (на кінець місяця)



	2016	2017
Кількість зареєстрованих безробітних на кінець листопада:		
тис. осіб	338	309
у % до населення працездатного віку	1,3	1,2
Середній розмір допомоги по безробіттю у листопаді, грн	1873	2174



Наявний дохід¹

	Млрд грн	У % до відповідного періоду попереднього року
2010	858,0	...
2011	1003,0	117,9
2012	1149,2	114,6
2013	1215,5	105,8
2014	1151,7	99,2
2015	1330,1	115,5
2016	1526,7	114,8
2017		
I квартал	354,6	116,6
II квартал	414,8	115,8
III квартал	495,7	116,4

Наявний дохід у III кварталі 2017 року становив 495,7 млрд грн, що на 16,4% більше, ніж у III кварталі 2016 року.

Середньомісячний наявний дохід у розрахунку на одну особу¹



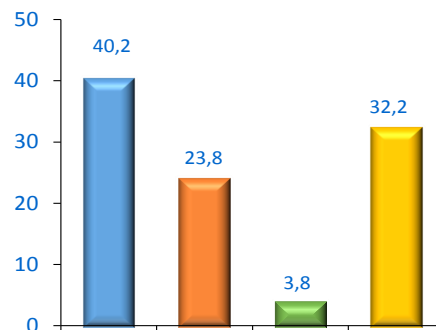
¹ За 2010–2013 роки дані наведено з урахуванням Автономної Республіки Крим і м.Севастополя.



Темпи зростання (зниження) реального наявного доходу населення¹, %

	До відповідного періоду попереднього року
2010	...
2011	108,2
2012	113,9
2013	106,1
2014	88,5
2015	77,7
2016	100,8
2017	
I квартал	102,4
II квартал	101,7
III квартал	100,2

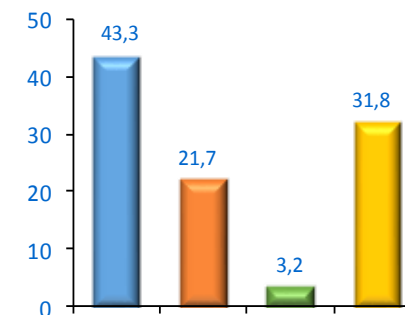
III квартал 2016 року



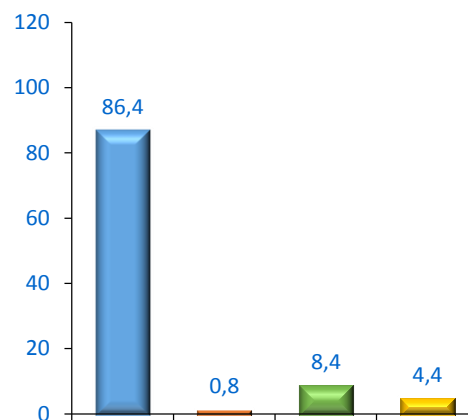
Структура доходів

- заробітна плата
- прибуток, змішаний дохід
- доходи від власності (одержані)
- соціальні допомоги та інші одержані поточні трансферти

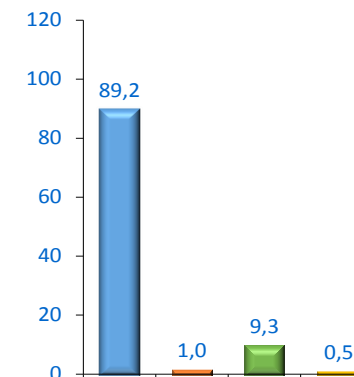
III квартал 2017 року



Структура витрат та заощаджень



- придбання товарів та послуг
- доходи від власності (сплачені)
- поточні податки на доходи, майно та інші сплачені поточні трансферти
- заощадження



¹ За 2010–2013 роки дані наведено з урахуванням Автономної Республіки Крим і м.Севастополя.

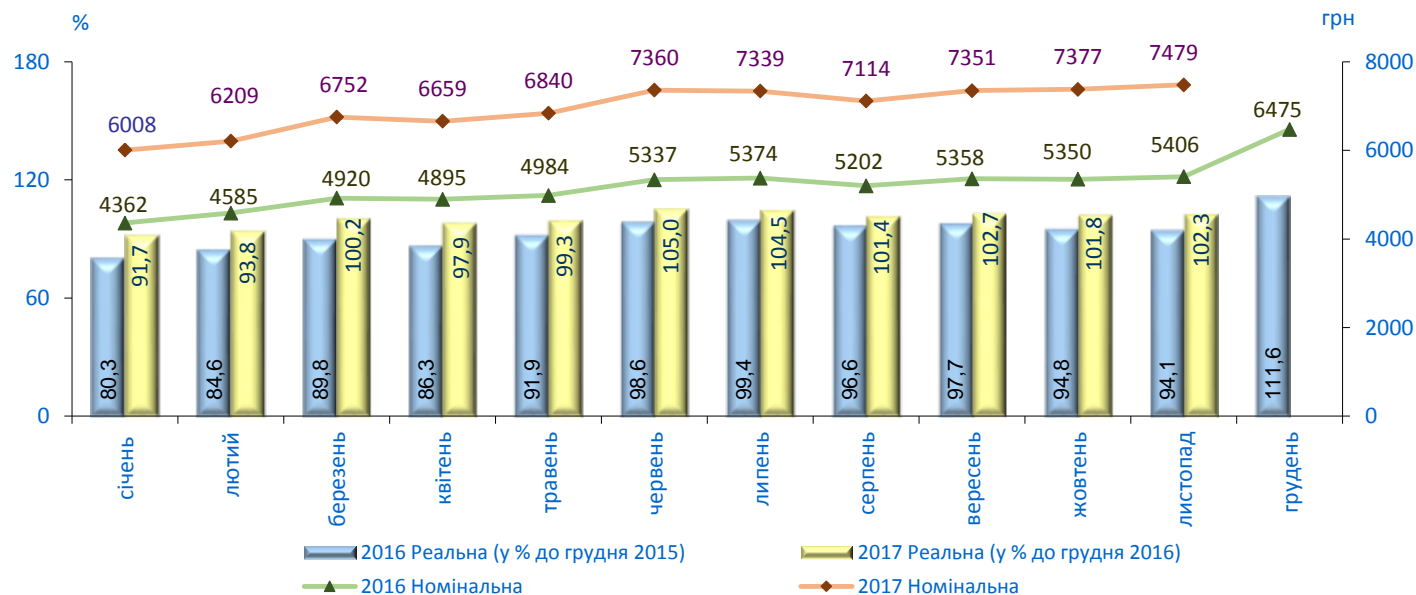


Середньомісячна номінальна та реальна заробітна плата

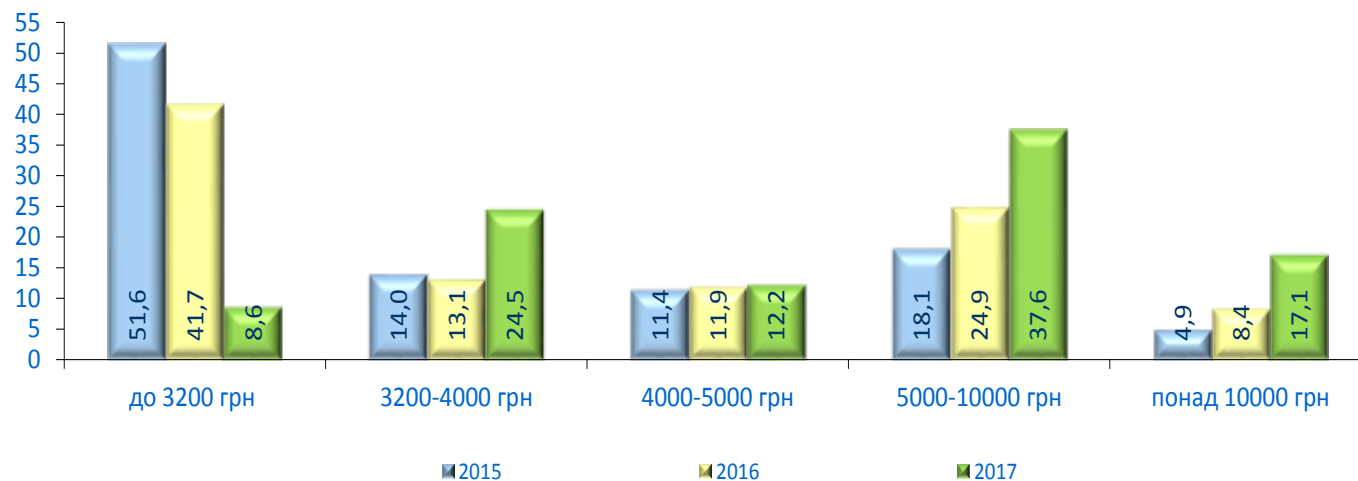
	Грн	У % до відповідного періоду попереднього року	
		номінальна	реальна
2010	2250	117,6	110,2
2011	2648	117,7	108,7
2012	3041	114,8	114,4
2013	3282	107,9	108,2
2014	3480	106,0	93,5
2015	4195	120,5	79,8
2016	5183	123,5	109,0
2017 січень–листопад	6953	137,1	119,1

2017 рік
Мінімальна заробітна плата
Січень–грудень – 3200 грн

Динаміка номінальної та реальної заробітної плати



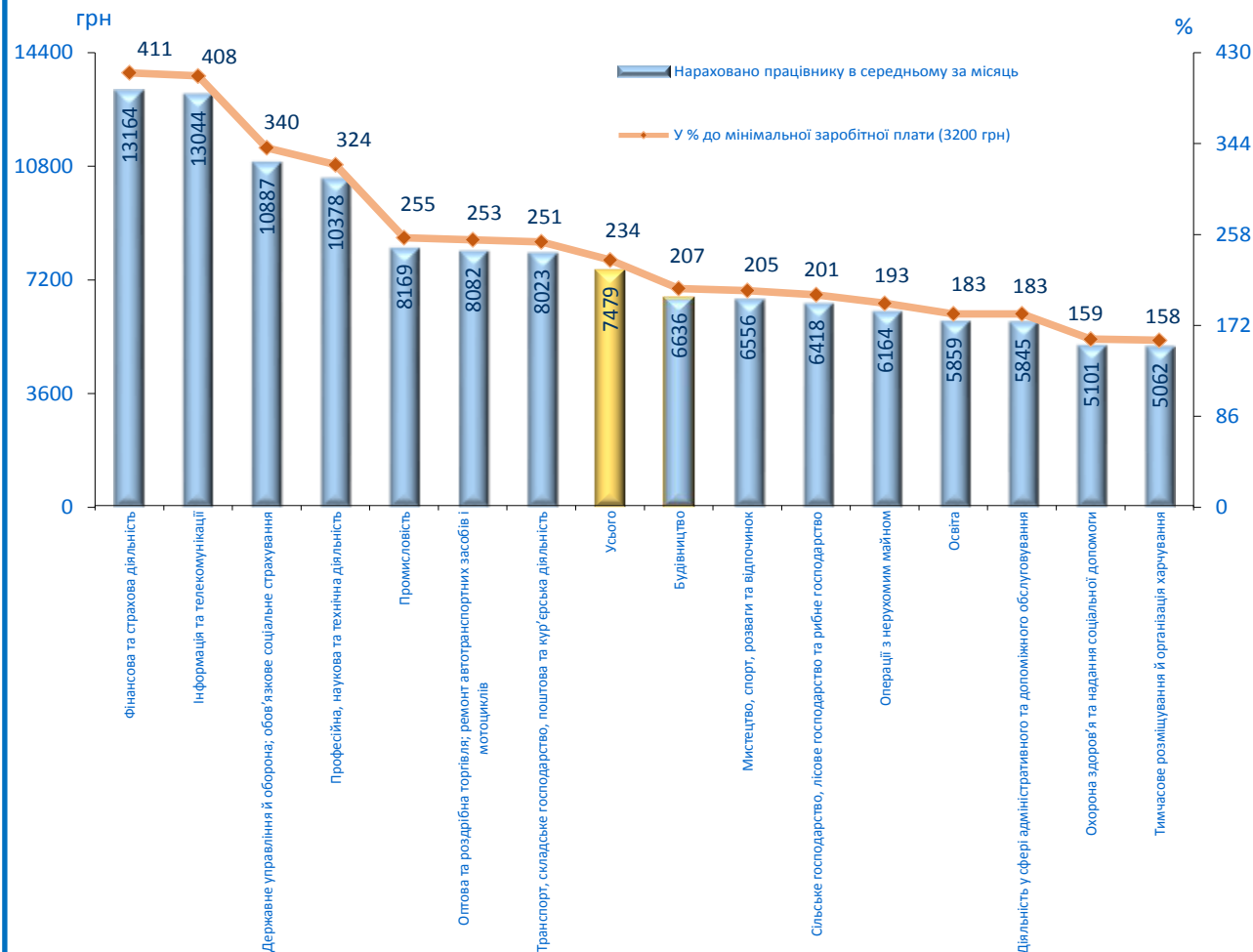
Розподіл кількості штатних працівників за рівнем заробітної плати у вересні, %





Заробітна плата штатних працівників за видами економічної діяльності у листопаді 2017 року

	Нараховано працівнику в середньому за листопад		
	грн	у % до	
		листопада 2016	середнього рівня по економіці
Усього	7479	138,3	100,0
Сільське господарство, лісове господарство та рибне господарство	6418	144,8	85,8
Промисловість	8169	131,6	109,2
Будівництво	6636	131,4	88,7
Оптова та роздрібна торгівля; ремонт автотранспортних засобів і мотоциклів	8082	133,1	108,1
Транспорт, складське господарство, поштова та кур'єрська діяльність	8023	131,2	107,3
Тимчасове розміщення й організація харчування	5062	137,2	67,7
Інформація та телекомунікації	13044	127,6	174,4
Фінансова та страхова діяльність	13164	126,8	176,0
Операції з нерухомим майном	6164	128,8	82,4
Професійна, наукова та технічна діяльність	10378	128,2	138,8
Діяльність у сфері адміністративного та допоміжного обслуговування	5845	139,0	78,2
Державне управління й оборона; обов'язкове соціальне страхування	10887	151,7	145,6
Освіта	5859	157,4	78,3
Охорона здоров'я та надання соціальної допомоги	5101	149,0	68,2
Мистецтво, спорт, розваги та відпочинок	6556	138,3	87,7



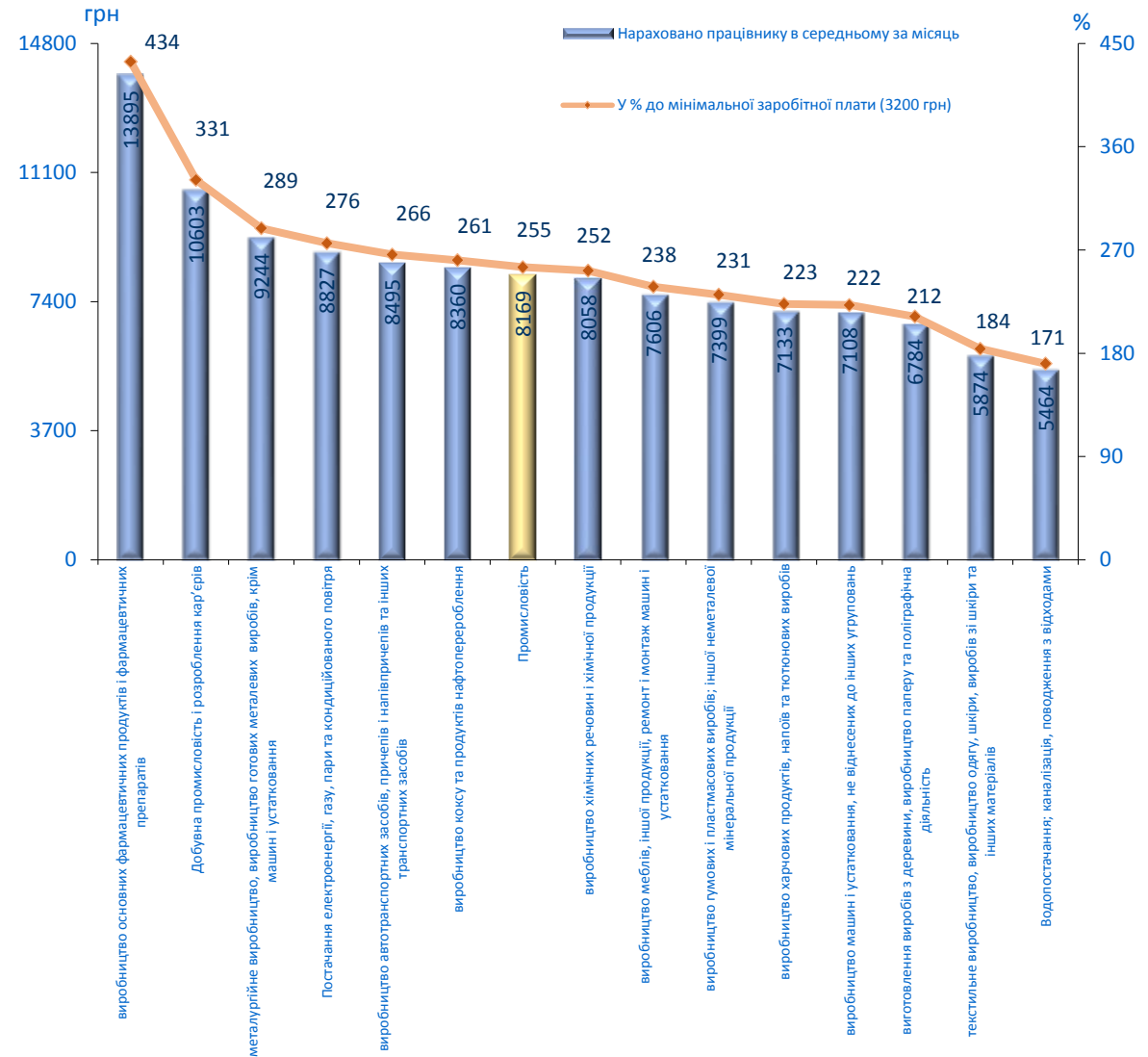


Заробітна плата

23

Заробітна плата штатних працівників за видами економічної діяльності в промисловості у листопаді 2017 року

	Нараховано працівнику в середньому за листопад		
	грн	у % до	
		листопада 2016	середнього рівня по економіці
Промисловість	8169	131,6	109,2
Добувна промисловість і розроблення кар'єрів	10603	133,0	141,8
Переробна промисловість	7855	134,2	105,0
виробництво харчових продуктів, напоїв та тютюнових виробів	7133	131,7	95,4
текстильне виробництво; виробництво одягу, шкіри, виробів зі шкіри та інших матеріалів	5874	139,1	78,5
виготовлення виробів з деревини, виробництво паперу та поліграфічна діяльність	6784	129,0	90,7
виробництво коксу та продуктів нафтоперероблення	8360	127,7	111,8
виробництво хімічних речовин і хімічної продукції	8058	136,0	107,7
виробництво основних фармацевтичних продуктів і фармацевтичних препаратів	13895	120,5	185,8
виробництво гумових і пластмасових виробів; іншої неметалевої мінеральної продукції	7399	134,7	98,9
металургійне виробництво, виробництво готових металевих виробів, крім машин і устаткування	9244	132,7	123,6
виробництво машин і устаткування, не віднесені до інших угруповань	7108	134,6	95,0
виробництво автотранспортних засобів, причепів і напівпричепів та інших транспортних засобів	8495	142,5	113,6
виробництво меблів, іншої продукції, ремонт і монтаж машин і устаткування	7606	131,7	101,7
Постачання електроенергії, газу, пари та кондиційованого повітря	8827	124,5	118,0
Водопостачання; каналізація, поводження з відходами	5464	131,9	73,1





Заборгованість із виплати заробітної плати на початок року

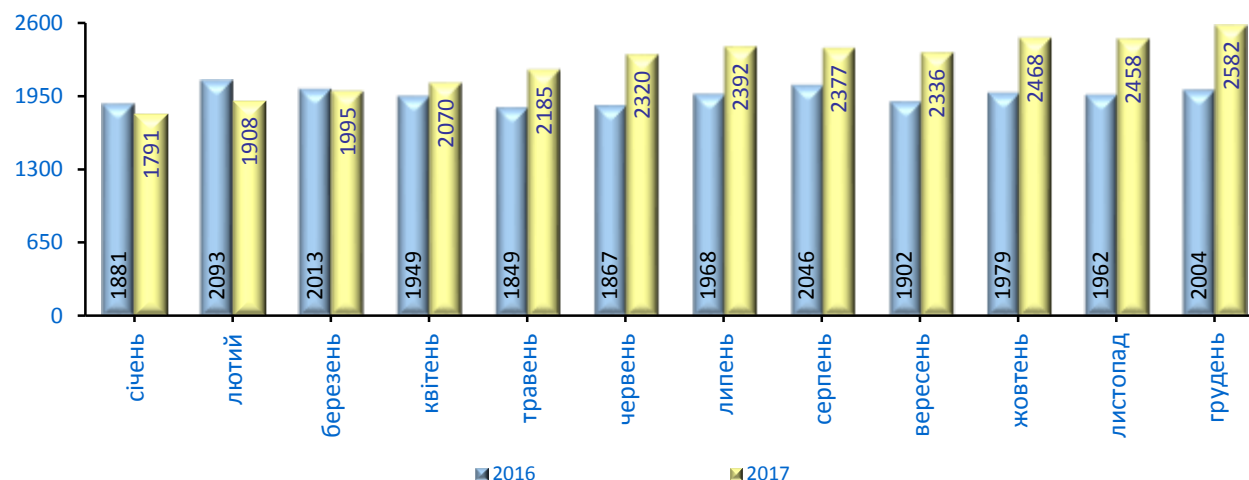
	На 1 січня, млн грн	У % до	
		1 січня попереднього року	фонду оплати праці попереднього місяця
2013	830	90,7	2,4
2014	753	90,7	2,1
2015	1320
2016	1881	142,5	4,4
2017	1791	95,2	3,4

Заборгованість із виплати заробітної плати у 2017 році

	На 1 число, млн грн	У % до	
		1 січня	фонду оплати праці попереднього місяця
січень	1791	95,2	3,4
лютий	1908	106,5	4,0
березень	1995	111,4	4,0
квітень	2070	115,6	3,8
травень	2185	122,0	4,1
червень	2320	129,5	4,3
липень	2392	133,6	4,1
серпень	2377	132,7	4,1
вересень	2336	130,4	4,2
жовтень	2468	137,8	4,3
листопад	2458	137,2	4,2
грудень	2582	144,2	4,4

Динаміка суми заборгованості з виплати заробітної плати

(млн грн, станом на 1 число відповідного місяця)



Структура заборгованості з виплати заробітної плати за типами підприємств на 1 грудня 2017 року

	Усього	У тому числі		
		економічно активні	підприємства-банкрути	економічно неактивні
млн грн	2581,7	1456,8	730,0	394,8
у % до загальної суми	100,0	56,4	28,3	15,3

Сума несплаченої заробітної плати протягом листопада 2017 року збільшилася на 5,1%, або на 124,1 млн грн, що відбулося в основному за рахунок підприємств промисловості із добування кам'яного та бурого вугілля (73,7 млн грн), транспорту, складського господарства, поштової та кур'єрської діяльності (9,0 млн грн), а також закладів з охорони здоров'я та надання соціальної допомоги (7,7 млн грн).

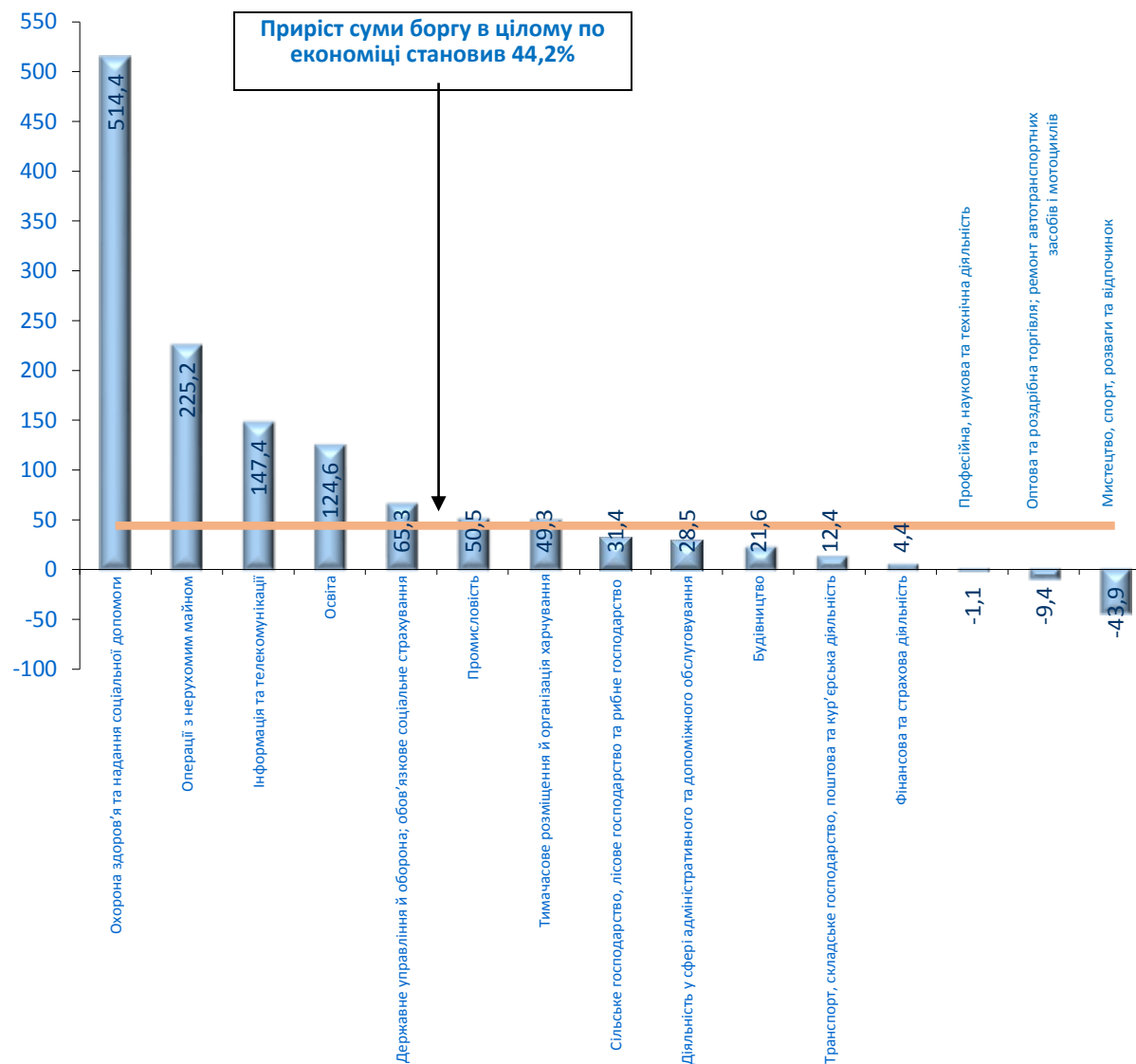


**Заборгованість із виплати заробітної плати
за видами економічної діяльності
на 1 грудня 2017 року**

	Млн грн	У % до		
		1 січня 2017	фонду оплати праці за листопад	під- сумку
Усього	2581,7	144,2	4,4	100,0
Сільське господарство, лісове господарство та рибне господарство	17,9	131,4	0,6	0,7
Промисловість	1987,6	150,5	12,7	77,0
Будівництво	90,2	121,6	7,6	3,5
Оптова та роздрібна торгівля; ремонт автотранспортних засобів і мотоциклів	17,8	90,6	0,3	0,7
Транспорт, складське господарство, поштова та кур'єрська діяльність	198,7	112,4	3,8	7,7
Тимчасове розміщування й організація харчування	4,2	149,3	1,2	0,2
Інформація та телекомунікації	6,5	247,4	0,4	0,3
Фінансова та страхова діяльність	17,5	104,4	0,8	0,7
Операції з нерухомим майном	47,4	325,2	8,7	1,8
Професійна, наукова та технічна діяльність	117,3	98,9	4,9	4,5
Діяльність у сфері адміністративного та допоміжного обслуговування	9,7	128,5	0,9	0,4
Державне управління й оборона; обов'язкове соціальне страхування	6,2	165,3	0,1	0,2
Освіта	12,8	224,6	0,2	0,5
Охорона здоров'я та надання соціальної допомоги	44,3	614,4	0,9	1,7
Мистецтво, спорт, розваги та відпочинок	3,3	56,1	0,3	0,1

**Приріст, зниження (–) заборгованості з виплати заробітної плати
на 1 грудня 2017 року**

(% до 1 січня 2017р.)





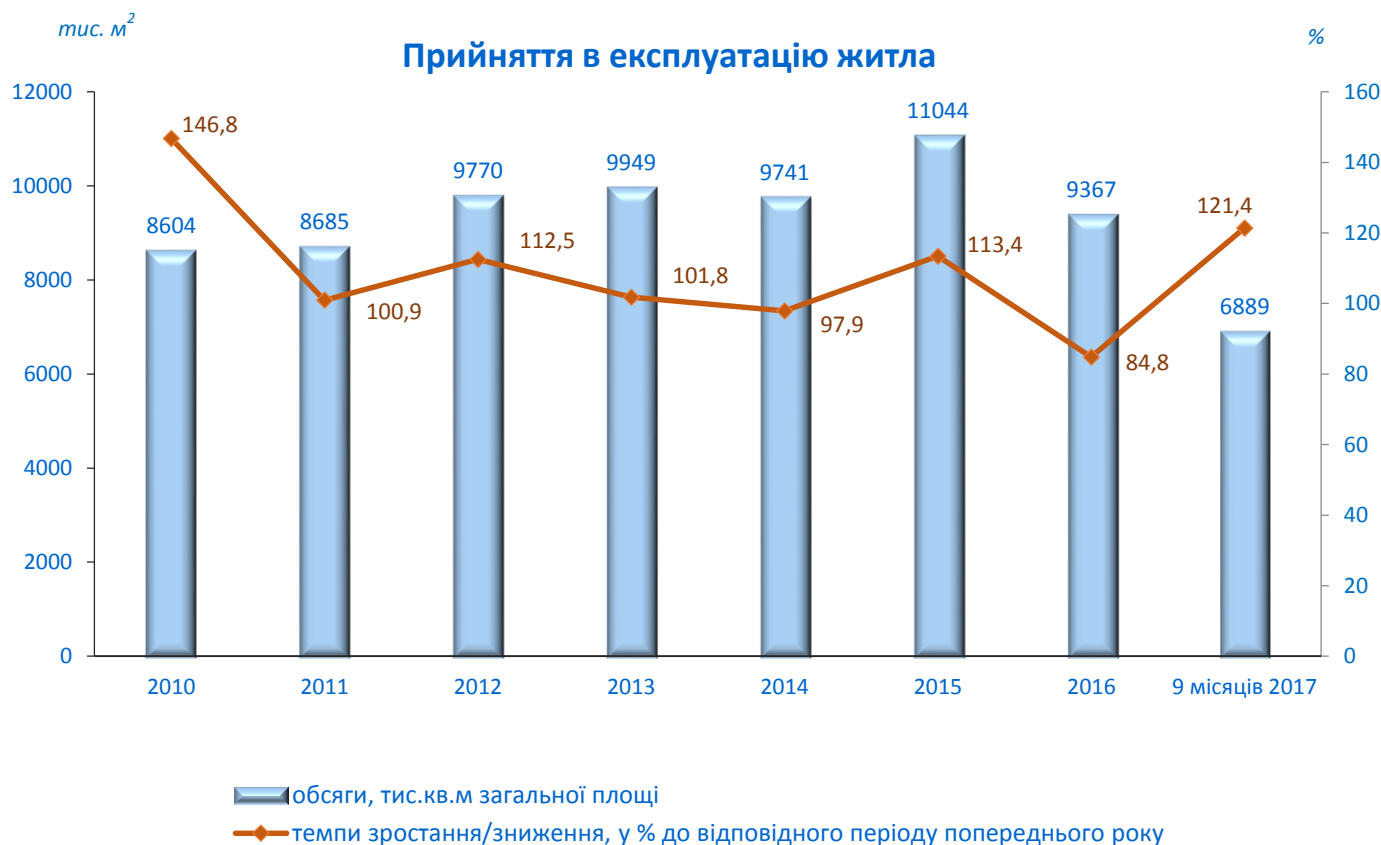
Прийняття в експлуатацію житла

	Тис.м ² загальної площі	У % до відповідного періоду поперед- нього року
2016		
січень–березень	1839	113,5
січень–червень	3291	99,3
січень–вересень	5675	93,1
січень–грудень	9367	84,8
2017		
січень–березень	2009	109,3
січень–червень	5139	156,2
січень–вересень	6889	121,4

Прийняття в експлуатацію квартир

	Січень–вересень 2017	
	кількість квартир, прийнятих в експлуатацію, од	середній розмір квартири, м ² загальної площі
Усього	84411	78,8
у міських поселеннях	66382	71,7
у сільській місцевості	18029	105,2

Більше половини (58,6%) загальної площі житла, або 4037,5 тис.м², прийнято в експлуатацію у будинках із двома і більше квартирами. В одноквартирних будинках прийнято відповідно 40,9%, або 2818,2 тис.м², у гуртожитках – 0,5%, або 33,6 тис.м² загальної площі житла.



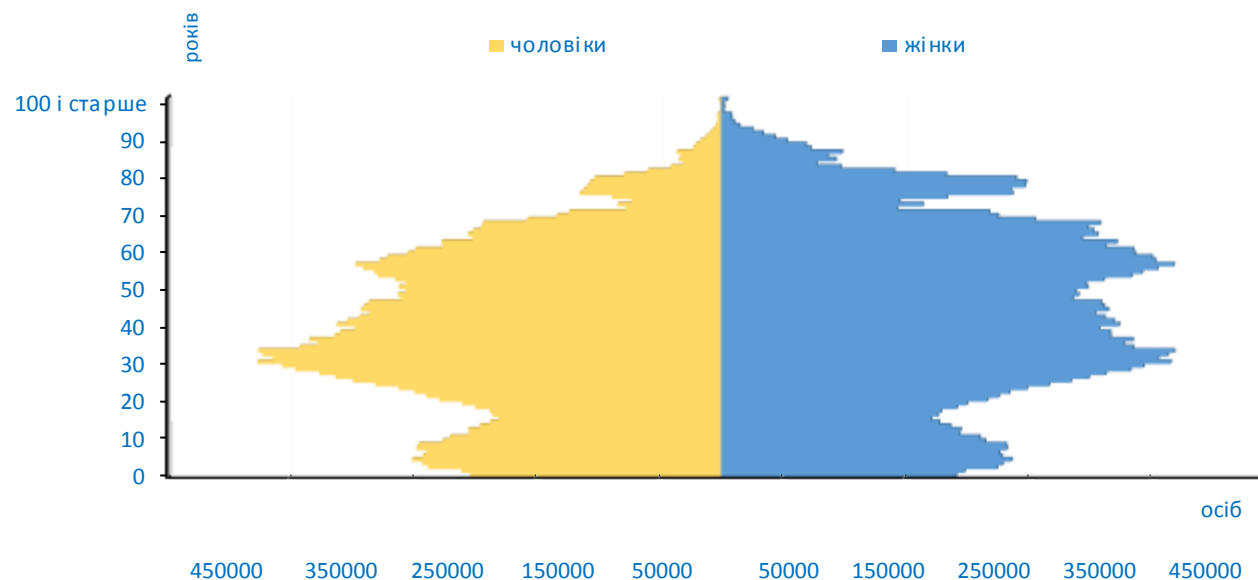
Примітка. У 2010-2016 роках з урахуванням загальної площі прийнятого в експлуатацію житла відповідно до порядків (накази Мінрегіону України від 24.04.2015 № 79, від 19.03.2013 № 95 та від 24.06.2011 № 91) та Тимчасового порядку (постанова КМУ від 09.09.2009 № 1035).



Чисельність наявного населення¹
(за оцінкою, на початок року)

Рік	Тис. осіб
2010	43617,2
2011	43434,2
2012	43289,4
2013	43204,4
2014	43073,1
2015 ²	42929,3
2016 ²	42760,5
2017 ²	42584,5
на 1 листопада 2017 ²	42418,2

Статеві-вікова піраміда населення України на початок 2017 року^{1,2}



¹ Без урахування тимчасово окупованої території Автономної Республіки Крим і м.Севастополя.

² Розрахунки (оцінки) чисельності населення здійснено на основі наявних адміністративних даних щодо державної реєстрації народження і смерті та зміни реєстрації місця проживання.