

31.12.2014 415

**МЕТОДОЛОГІЧНІ ПОЛОЖЕННЯ
ЩОДО КОРИГУВАННЯ ПОКАЗНИКІВ ЖИТТЄВОГО РІВНЯ
ДОМОГОСПОДАРСТВ З МЕТОЮ ВРАХУВАННЯ
ДОХОДІВ І ВИТРАТ НАЙБІЛЬШ ЗАБЕЗПЕЧЕНОГО НАСЕЛЕННЯ**

Державна служба статистики України

..

()

,

.

2007-2008

«

»,

,

.

,

,

,

.

..

..

:

..

-

..

..

Методологічні положення схвалено Комісією з питань удосконалення методології та звітної документації Державної служби статистики України (протокол від 15 грудня 2014 року № 15).

Методологічні положення затверджено наказом Державної служби статистики України від 31 грудня 2014 року № 415.

Державна служба статистики України

- : , 3, . , 01601,
- : (044) 287-24-22
- : (044) 235-37-39
- : office@ukrstat.gov.ua
- - : <http://www.ukrstat.gov.ua>

©

, 2014

ЗМІСТ

		.
	4
	5
1.	6
2.		
	і і і і і і	7
3.	і і і і і і і і і і і	9
	11
	12

Визначення основних термінів і понять

	[1],	[2], [3],	:
Децильний коефіцієнт диференціації доходів (витрат) населення	ó	()	10% ()
Децильний коефіцієнт фондів	ó	()	.
Індекс Джині	ó	()	.
	0 ó	()	0 1, ()
	()	, 1 ó	,
Квінтильний коефіцієнт фондів	ó	()	.
Найбільш забезпечене населення	ó	,	,
	ø		

2. Процедури здійснення коригування показників життєвого рівня домогосподарств з метою врахування доходів і витрат найбільш забезпеченого населення

() ,
.

:

$$\sum_{i=1}^n \frac{(w_i - d_i)^2}{d_i} \rightarrow \min; \quad (4.1)$$

$$\sum_{i=1}^n w_i x_{ij} = X_j, \quad j = 1, \dots, k, \quad (4.2)$$

d_i ó i - ;
 i ó ;
 n ó ;
 w_i ó , $w_i = g_i d_i$;
 g_i ó (g -);
 x_{ij} ó j - i - ;
 j ó ;
 x_1, \dots, x_k ó , , $X_j = \sum_{i=1}^N x_{ij}$;
 k ó .
 , (4.2)

(

1), (2).

SPSS, g-Calib, R.
[6].

,
,

ø

(4.2),

•

,

;

;

;

;

;

;

;

;

•

8

Вихідною інформацією

ПЕРЕЛІК ВИКОРИСТАНИХ ДЖЕРЕЛ

1. [] : [29.12.2009 498];
 ó : http://www.ukrstat.gov.ua/metod_polog/glos.htm.
2. [] : [14.11.2006 521];
 . ó ., 2006. ó 41 .ó :
http://ukrstat.org/uk/metod_polog/metod_doc/2006/521/metod.htm.
3. [] : . ó :
http://www.ukrstat.gov.ua/metod_polog/metod_doc/koment/koment_dom_gosp.htm
4. . . :
 [.] // . . ó .: , 2005. ó 264 .
5. [.] / . . ,ó .: , 2010. ó 248 .
6. g-Calib 2.0 :
 . ó ., 2006. ó 28 .
7. Comparing Household sector accounts with european union statistics on income and living condition : Working Group meeting õStatistics on Living Conditionsö. ó Eurostat. 29ó31 May 2012. ó 26 p.

**Результати реалізації процедури коригування статистичних ваг
річного масиву даних обстеження умов життя домогосподарств у 2012 році
з використанням даних Системи національних рахунків**

...
...
...
...
[7];
...
(...).
...
... «
...»
(... 1.1).

...
...
...
... 2012
... 0,963.

$$r = \frac{\sum_{i=1}^n (X_i - \bar{X})(Y_i - \bar{Y})}{\sqrt{\sum_{i=1}^n (X_i - \bar{X})^2 \sum_{i=1}^n (Y_i - \bar{Y})^2}}, \quad (1.1)$$

X_i , Y_i ó

$$; \bar{X} = \frac{1}{n} \sum_{i=1}^n X_i; \bar{Y} = \frac{1}{n} \sum_{i=1}^n Y_i.$$

:

— ()

— « , , , »;

— .

— :

— $\acute{o} d_i$;

— $\acute{o} h_{00i}$;

— $\acute{o} h_{01i}$;

— , $\acute{o} h_{02i}$;

— $\acute{o} h_{03i}$;

— , , , $\acute{o} h_{04i}$;

— ,

— $\acute{o} h_{05i}$;

— $\emptyset \acute{o} h_{06i}$;

— $\acute{o} h_{07i}$;

— $\emptyset \acute{o} h_{08i}$;

— $\acute{o} h_{09i}$;

— $\acute{o} h_{10i}$;

— $\acute{o} h_{11i}$;

— $\acute{o} h_{12i}$.

— , :

— $\acute{o} \tilde{H}_{00}$;

— $\acute{o} \tilde{H}_{01}$;

— , $\acute{o} \tilde{H}_{02}$;

— $\acute{o} \tilde{H}_{03}$;

— , , , $\acute{o} \tilde{H}_{04}$

— ,

— $\acute{o} \tilde{H}_{05}$;

— $\emptyset \acute{o} \tilde{H}_{06}$;

— $\acute{o} \tilde{H}_{07}$;

— $\emptyset \acute{o} \tilde{H}_{08}$;

$$\begin{array}{l} \circ \tilde{H}_{09}; \\ \circ \tilde{H}_{11}; \\ \circ \tilde{H}_{12} \end{array}$$

(1.2)

,

**Споживчі сукупні витрати домогосподарств ОУЖД до та після
коригування, 2012 р., кінцеві споживчі витрати домогосподарств СНР,
2012 р.**

Основні групи витрат за КІСЦ	ОУЖД до коригування		СНР		ОУЖД після коригування	
		% -		% -		% -
	367263,09	55,56	372176,00	39,79	379061,94	43,73
,	25920,49	3,92	79178,00	8,46	63526,25	7,33
	44959,11	6,80	56927,00	6,09	54303,19	6,27
, , ,	67811,69	10,26	60308,00	6,46	64144,71	7,40
,	16876,84	2,56	40722,00	4,35	33834,53	3,90
∅	24838,81	3,76	46318,00	4,95	40333,92	4,65
	31284,48	4,73	124703,00	13,33	96924,63	11,18
∅	20317,49	3,07	26015,00	2,78	24741,10	2,86
	14677,49	2,22	41392,00	4,43	33579,17	3,87
	9648,02	1,46	13481,00	1,44	12532,20	1,45
	18289,58	2,77	24257,00	2,59	22854,48	2,64
	19107,75	2,89	49887,00	5,33	40935,57	4,72
	660994,83	100,00	935364,00	100,00	866771,71	100,00

,

(. 1.2 6 1.3, . 1.1).

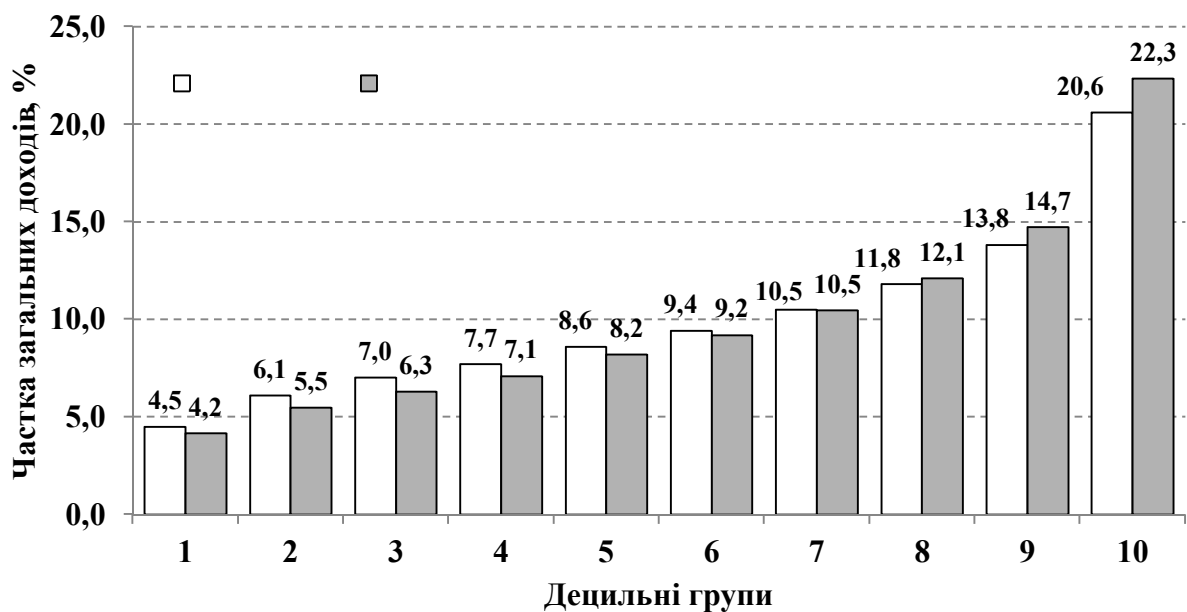


Рис. 1.1. Розподіл еквівалентних загальних доходів за децильними групами домогосподарств за даними ОУЖД до та після коригування, 2012 р.

Таблиця Д1.2

Оцінки середньодушових еквівалентних споживчих сукупних витрат та середньодушових еквівалентних загальних доходів за типом місцевості та областями, ОУЖД, 2012 р.

Region	Середньодушові еквівалентні споживчі сукупні витрати в місяць, грн.		Середньодушові еквівалентні загальні доходи в місяць, грн.	
	ОУЖД до коригування	ОУЖД після коригування	ОУЖД до коригування	ОУЖД після коригування
, . .	1617,45	2007,81	1957,89	2374,61
	1866,79	2423,51	2163,52	2753,64
	1515,96	1849,84	1868,82	2300,88
	1350,91	1553,95	1742,60	1901,48
	1542,29	1843,25	1829,83	2310,39
	1583,44	1634,61	1755,71	1888,73
	1457,93	1485,64	1738,04	1747,04
	1536,07	1693,86	1923,11	2204,16
	1733,26	2129,66	2257,48	2655,41
	1479,24	1576,21	1727,45	1896,67
	1514,21	1964,08	1762,50	2032,39
	1671,93	2542,92	1988,76	2764,24
-	1453,65	1518,64	1679,38	1792,40
()	1458,31	2051,09	1959,03	2695,31

	1379,13	1788,33	1819,84	2234,25
	1630,41	2099,33	2072,68	2616,91
	1534,55	1644,15	1789,77	1915,11
	1782,00	2361,21	1979,84	2675,86
	1568,32	2046,15	2057,36	2514,82
	1521,13	2127,93	1893,88	2427,38
	1352,85	1352,85	1634,10	1701,56
	1324,14	1837,10	1691,98	2036,86
	1395,14	1709,37	1530,95	1692,70
	1578,97	1833,60	1898,09	2183,85
	1533,96	1734,65	1710,48	1808,30
	1272,17	1272,67	1726,41	1726,41
	1791,34	2228,06	1864,84	2177,98
	1499,76	1857,93	1845,67	2170,51
	1518,05	1866,58	1853,80	2166,71
.	2475,18	3645,74	2817,64	4206,25
.	2415,89	3520,76	2369,88	3420,22

(. 1.3).

Таблиця ДІ.3

Показники нерівності домогосподарств за середньодушовими еквівалентними споживчими сукупними витратами та середньодушовими еквівалентними загальними доходами, ОУЖД, 2012 р.

Показник	Середньодушові еквівалентні споживчі сукупні витрати в місяць		Середньодушові еквівалентні загальні доходи в місяць	
	ОУЖД до коригування	ОУЖД після коригування	ОУЖД до коригування	ОУЖД після коригування
	0,24	0,29	0,23	0,27
,	3,02	3,81	2,80	3,33
,	4,79	6,17	4,60	5,36
,	3,46	4,31	3,30	3,85

**Результати реалізації процедури коригування статистичних ваг
річного масиву даних обстеження умов життя домогосподарств у 2012 році
з використанням даних вибіркового обстеження підприємств «Рівень
заробітної плати працівників за статтю, віком, освітою та професійними
групами»**

— ,

— ,

— .

— :

— \emptyset \acute{o}

— (, 20,1%

—);

— ,

— .

— (. 2.1).

Децилі розподілу працівників за рівнем заробітної плати за даними обстеження підприємств та згруповані за рівнем заробітної плати за відповідними децилями працюючі члени домогосподарств

Децильні групи	Децилі розподілу працівників за рівнем заробітної плати без відрахувань (за даними обстеження підприємств), грн.	Розподіл працюючих членів домогосподарств, згрупованих за децилями розподілу працівників, %
1	770,57	10,55
2	970,39	4,90
3	1175,00	10,46
4	1440,00	13,13
5	1750,34	15,36
6	2101,57	14,22
7	2526,24	11,79
8	3092,00	8,80
9	4071,24	6,95
10		3,85

ϕ , ϕd_i , ϕ
 ϕ , $1, 2, \dots, 10$
 ϕdec_{li}
 $\phi, dec_{2i}, \dots, dec_{10i}, \dots, i \phi$
 ϕ , ϕ
 ϕ , ϕ
 $\phi Dec1$
 $\phi, Dec2, \dots, Dec10$.

$$\emptyset \quad \quad \quad :$$

$$\left\{ \begin{array}{l}
0.5 \sum_{i=1}^n \frac{(w_i - d_i)^2}{d_i} \rightarrow \min; \\
\sum_{i=1}^n w_i dec_{1i} = Dec1; \\
\sum_{i=1}^n w_i dec_{2i} = Dec2; \\
\sum_{i=1}^n w_i dec_{3i} = Dec3; \\
\sum_{i=1}^n w_i dec_{4i} = Dec4; \\
\sum_{i=1}^n w_i dec_{5i} = Dec5; \\
\sum_{i=1}^n w_i dec_{6i} = Dec6; \\
\sum_{i=1}^n w_i dec_{7i} = Dec7; \\
\sum_{i=1}^n w_i dec_{8i} = Dec8; \\
\sum_{i=1}^n w_i dec_{9i} = Dec9; \\
\sum_{i=1}^n w_i dec_{10i} = Dec10.
\end{array} \right. \quad (2.1)$$

,

(. . . 2.1).

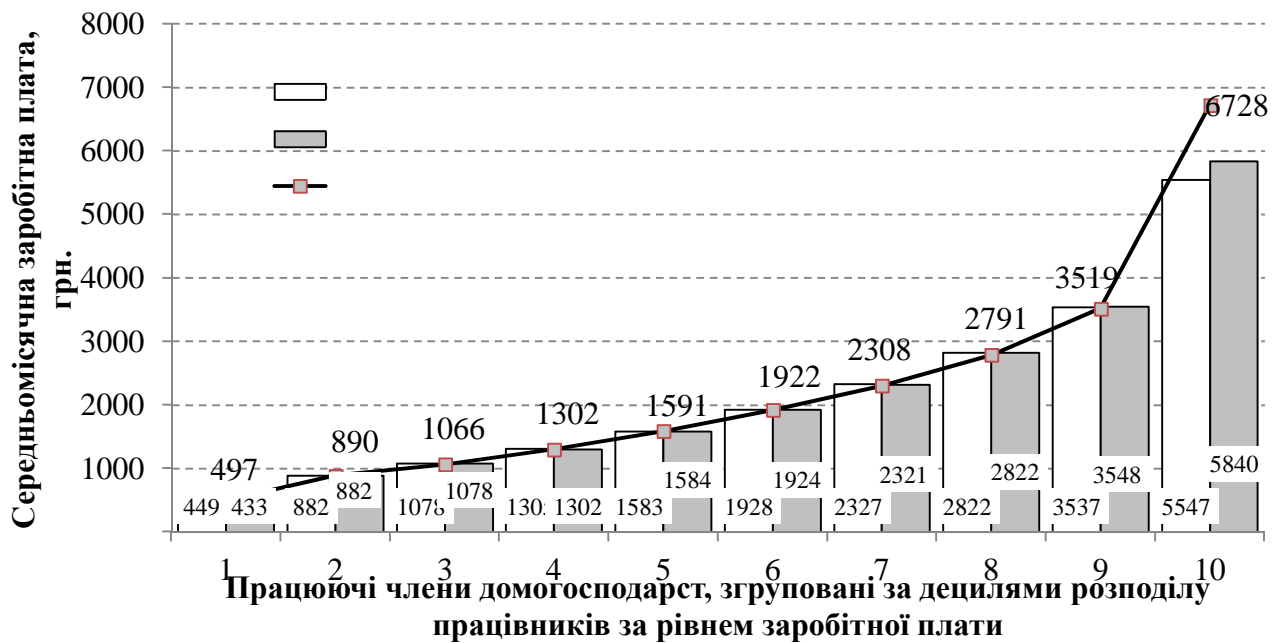


Рис. Д2.1. Середня заробітна плата найманих працівників за децильовими групами та домогосподарств згрупованими за децилями, побудованими за даними обстеження підприємств, ОУЖД 2012 до та після коригування.

(. 2.1).

Таблиця Д2.1

Оцінки середньодушових еквівалентних споживчих сукупних витрат та середньодушових еквівалентних загальних доходів за типом місцевості та областями, ОУЖД, 2012

Region	Середньодушові еквівалентні споживчі сукупні витрати в місяць, грн.		Середньодушові еквівалентні загальні доходи в місяць, грн.	
	ОУЖД до коригування	ОУЖД після коригування	ОУЖД до коригування	ОУЖД після коригування
, . .	1617,45	1855,13	1957,89	2043,82
	1866,79	2136,27	2163,52	2333,55
	1515,96	1762,48	1868,82	1947,13
	1350,91	1536,22	1742,60	1744,80
	1542,29	1687,32	1829,83	1845,34
	1583,44	1800,68	1755,71	1768,16
	1457,93	1568,05	1738,04	1746,51
	1536,07	1784,58	1923,11	2044,22

	1733,26	1988,96	2257,48	2407,51
	1479,24	1670,55	1727,45	1737,75
	1514,21	1636,71	1762,50	1777,58
	1671,93	2106,75	1988,76	2100,33
-	1453,65	1602,39	1679,38	1690,34
(.)	1458,31	1780,78	1959,03	2101,46
	1379,13	1665,69	1819,84	1859,78
	1630,41	1908,01	2072,68	2150,50
	1534,55	1693,13	1789,77	1805,33
	1782,00	2001,99	1979,84	2005,76
	1568,32	1713,90	2057,36	2095,66
	1521,13	1710,50	1893,88	1919,95
	1352,85	1470,82	1634,10	1641,12
	1324,14	1558,86	1691,98	1707,03
	1395,14	1541,71	1530,95	1537,28
	1578,97	1698,11	1898,09	1911,67
	1533,96	1654,03	1710,48	1741,41
	1272,17	1521,68	1726,41	1737,64
	1791,34	1973,63	1864,84	1871,89
	1499,76	1775,61	1845,67	1852,54
	1518,05	1897,54	1853,80	1883,20
.	2475,18	3006,35	2817,64	3502,78
.	2415,89	2673,48	2369,88	2543,04

(. 2.2).

Таблиця Д2.2

Показники нерівності домогосподарств за середньодушовими еквівалентними споживчими сукупними витратами та середньодушовими еквівалентними загальними доходами, ОУЖД, 2012

Показник	Середньодушові еквівалентні споживчі сукупні витрати в місяць		Середньодушові еквівалентні загальні доходи в місяць	
	ОУЖД до коригування	ОУЖД після коригування	ОУЖД до коригування	ОУЖД після коригування
	0,24	0,27	0,23	0,26
,	3,02	3,32	2,80	3,09
,	4,79	5,71	4,60	5,21
,	3,46	3,94	3,30	3,63

Порівняння результатів реалізації процедури коригування статистичних ваг річного масиву даних обстеження умов життя домогосподарств у 2012 році з використанням даних системи національних рахунків та даних вибіркового обстеження заробітної плати

3.1.

Таблиця ДЗ.1

Абсолютні різниці оцінок середньодушових еквівалентних сукупних споживчих витрат та середньодушових еквівалентних загальних доходів за типом місцевості та регіонами за скоригованими та нескоригованими даними ОУЖД, 2012 р.

Регіон	За результатами коригування ОУЖД з використанням даних СНР		За результатами коригування ОУЖД з використанням даних обстеження підприємств	
	Середньодушові еквівалентні і сукупні споживчі витрати в місяць, грн.	Середньодушові еквівалентні загальні доходи в місяць, грн.	Середньодушові еквівалентні споживчі сукупні витрати в місяць, грн.	Середньодушові еквівалентні загальні доходи в місяць, грн.
Україна	390,4	416,72	237,68	85,94
Київська область	556,7	590,11	269,47	170,02
Львівська область	333,9	432,07	246,51	78,31
Тернопільська область	203,0	158,88	185,31	2,20
Хмельницька область	301,0	480,56	145,03	15,51
Вінницька область	51,2	133,02	217,24	12,45
Черкаська область	27,7	9,00	110,12	8,47
Полтавська область	157,8	281,05	248,51	121,11
Сумська область	396,4	397,93	255,70	150,03
Луганська область	97,0	169,23	191,31	10,30
Донецька область	449,9	269,89	122,49	15,08
Закарпатська область	871,0	775,48	434,82	111,57
Івано-Франківська область	65,0	113,02	148,74	10,96
Чернівецька область	592,8	736,28	322,47	142,43
Волинська область	409,2	414,41	286,56	39,94
Рівненська область	468,9	544,22	277,60	77,81

	109,6	125,34	158,58	15,56
	579,2	696,02	219,99	25,92
	477,8	457,47	145,58	38,30
	606,8	533,49	189,36	26,07
	0,00	67,46	117,98	7,02
	513,0	344,88	234,72	15,05
	314,2	161,75	146,57	6,33
	254,6	285,75	119,14	13,58
	200,7	97,82	120,06	30,92
	0,5	0,00	249,51	11,23
	436,7	313,14	182,29	7,05
	358,2	324,84	275,85	6,87
	348,5	312,92	379,49	29,41
.	1170,6	1388,61	531,17	685,14
.	1104,9	1050,34	257,59	173,16

(. 3.2).

Таблиця ДЗ.2

Абсолютні різниці оцінок показників нерівності домогосподарств за середньодушовими еквівалентними споживчими сукупними витратами та середньодушовими еквівалентними загальними доходами за скоригованими та не скоригованими даними ОУЖД, 2012 р.

Показник	За результатами коригування ОУЖД з використанням даних СНР		За результатами коригування ОУЖД з використанням даних обстеження підприємств	
	Середньо-душові еквівалентні споживчі сукупні витрати в місяць	Середньо-душові еквівалентні загальні доходи в місяць	Середньо-душові еквівалентні споживчі сукупні витрати в місяць	Середньо-душові еквівалентні загальні доходи в місяць
	0,05	0,04	0,03	0,03
,	0,79	0,53	0,30	0,29
,	1,38	0,76	0,92	0,61
,	0,85	0,55	0,48	0,33

10

. ,
.

. ,

.