



Державна служба
статистики України

www.ukrstat.gov.ua

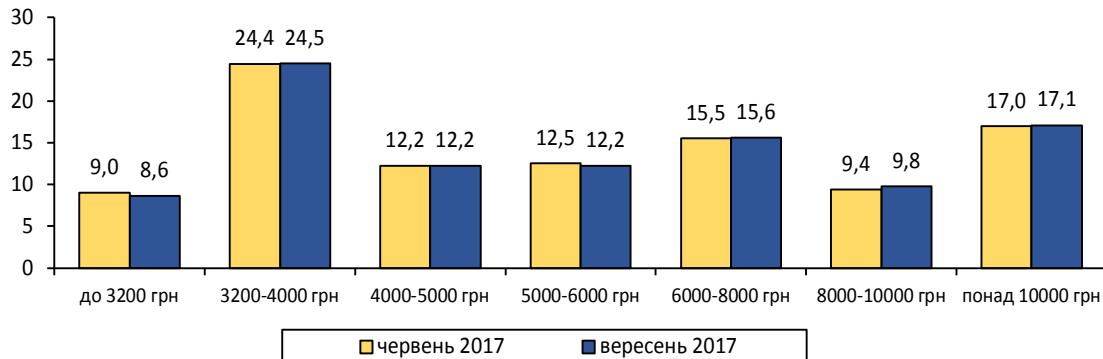
ЕКСПРЕС-ВИПУСК

16.11.2017 № 397/0/09.3вн-17

Розподіл працівників за розмірами нарахованої їм заробітної плати у вересні 2017 року

У вересні 2017р. нарахування в межах мінімальної заробітної плати мали 8,6% штатних працівників, що на 0,4 в.п. менше, ніж у червні цього року. Також за цей період на 0,2 в.п. зменшилася питома вага працівників із нарахуваннями від 3200 грн до 6000 грн. Водночас збільшилась частка працівників із нарахуваннями понад 6000 грн – від 41,9% у червні до 42,5% у вересні 2017 року.

Розподіл кількості штатних працівників за рівнем заробітної плати (у % до кількості працівників, яким оплачено 50% і більше робочого часу)



Більше інформації щодо розподілу кількості штатних працівників за розмірами нарахованої їм заробітної плати наведено в додатках.

Географічне охоплення

Спостереження охоплює всі регіони України, крім тимчасово окупованої території Автономної Республіки Крим і м. Севастополя, а також частини зони проведення антитерористичної операції.

Методологія та визначення

Заробітна плата включає тарифні ставки (посадові оклади), премії, доплати, надбавки, оплату за невідпрацьований час, а також обов'язкові відрахування (податок на доходи фізичних осіб, військовий збір).

Штатні працівники – особи, які перебувають у трудових відносинах із підприємством і отримують заробітну плату, крім тимчасово відсутніх працівників, за якими зберігається місце роботи (знаходяться у відпустках по вагітності та пологах або в додатковій відпустці по догляду за дитиною до досягнення нею віку, визначеного законодавством, проходять військову службу за призовом під час мобілізації), працюючих за цивільно-правовими договорами.

Інформація підготовлена на підставі даних державного статистичного спостереження "Обстеження підприємств із питань статистики праці", яке охоплює юридичні особи та відокремлені підрозділи юридичних осіб із кількістю найманих працівників 10 і більше осіб.

Інформацію узагальнено по Україні та деталізовано за регіонами та видами економічної діяльності на рівні секцій і розділів відповідно до Класифікації видів економічної діяльності (КВЕД)

Методологічні положення: http://www.ukrstat.gov.ua/metod_polog/metod_doc/2016/117/mp_op_sp.zip

Інструкція зі статистики заробітної плати: http://www.ukrstat.gov.ua/norm_doc/2004/5/inst_st_zarplat.zip

Інструкція зі статистики кількості працівників: http://www.ukrstat.gov.ua/norm_doc/2006/466/inst_kilki_prac.zip

КВЕД: http://www.ukrstat.gov.ua/klasf/nac_kls/dc_009.rar

Перегляд даних / методології:

Перегляд розрахованих та оприлюднених даних не здійснюється.

Довідка: тел. (044) 287-30-11; e-mail: labour@ukrstat.gov.ua

Більше інформації: http://www.ukrstat.gov.ua/druk/publicat/kat_u/publ11_u.htm

© Державна служба статистики України, 2017

**Розподіл кількості штатних працівників
за розмірами нарахованої їм заробітної плати
та видами економічної діяльності
у вересні 2017 року**

	Код за КВЕД- 2010	Кількість працівників, яким оплачено 50% і більше робочого часу, встановленого на вересень, тис. осіб	З них питома вага працівників, яким заробітна плата у вересні нарахована у межах, %			
			до 3200,00 грн	від 3200,01 до 4000,00 грн	від 4000,01 до 5000,00 грн	від 5000,01 до 6000,00 грн
Усього		7347,2	8,6	24,5	12,2	12,2
Сільське господарство, лісове господарство та рибне господарство	A	483,8	7,5	29,8	13,8	12,1
з них сільське господарство	01.1-01.6	423,2	8,0	32,3	14,6	12,2
Промисловість	B+C+D+E	1776,3	5,6	18,7	11,3	11,9
Будівництво	F	161,7	6,3	34,5	13,0	10,6
Оптова та роздрібна торгівля; ремонт автотранспортних засобів і мотоциклів	G	669,6	11,3	36,0	9,2	8,4
Транспорт, складське господарство, поштова та кур'єрська діяльність	H	611,7	8,7	18,0	9,0	10,1
у тому числі						
транспорт	49+50+51	264,1	6,3	23,0	8,4	9,9
складське господарство та допоміжна діяльність у сфері транспорту	52	281,8	3,1	10,9	9,1	11,3
поштова та кур'єрська діяльність	53	65,7	42,5	29,2	10,4	5,5
Тимчасове розміщування й організація харчування	I	66,7	10,4	48,1	12,5	8,0
Інформація та телекомунікації	J	113,8	4,6	21,4	15,5	11,2
Фінансова та страхова діяльність	K	160,8	5,1	12,3	7,4	8,7
Операції з нерухомим майном	L	79,3	9,9	39,2	13,4	10,5
Професійна, наукова та технічна діяльність	M	207,5	6,6	20,3	11,7	10,7
з неї наукові дослідження та розробки	72	81,9	6,9	15,7	10,9	11,9
Діяльність у сфері адміністративного та допоміжного обслуговування	N	165,8	12,7	39,2	15,1	10,8
Державне управління й оборона; обов'язкове соціальне страхування	O	438,8	4,1	11,0	9,3	13,0
Освіта	P	1338,2	9,0	23,2	12,7	15,3
Охорона здоров'я та надання соціальної допомоги	Q	904,1	14,2	31,5	17,9	14,6
з них охорона здоров'я	86	807,5	14,1	30,6	18,1	14,8
Мистецтво, спорт, розваги та відпочинок	R	143,3	16,7	26,2	13,6	12,1
з них						
діяльність у сфері творчості, мистецтва та розваг	90	79,5	19,4	26,3	12,8	11,2
функціонування бібліотек, архівів, музеїв та інших закладів культури	91	42,0	14,4	23,7	15,1	14,1
Надання інших видів послуг	S	25,8	15,0	37,4	10,7	9,8

	Код за КВЕД-2010	З них питома вага працівників, яким заробітна плата у вересні нарахована у межах, %				
		від 6000,01 до 7000,00 грн	від 7000,01 до 8000,00 грн	від 8000,01 до 10000,00 грн	від 10000,01 до 15000,00 грн	понад 15000,00 грн
Усього		8,3	7,3	9,8	10,3	6,8
Сільське господарство, лісове господарство та рибне господарство	A	8,1	6,2	8,0	8,6	5,9
з них сільське господарство	01.1-01.6	7,9	5,7	7,2	7,3	4,8
Промисловість	B+C+D+E	9,6	8,6	12,3	14,1	7,9
Будівництво	F	6,3	5,5	7,6	9,1	7,1
Оптова та роздрібна торгівля; ремонт автотранспортних засобів і мотоциклів	G	6,0	5,4	7,5	7,8	8,4
Транспорт, складське господарство, поштова та кур'єрська діяльність у тому числі	H	9,7	9,9	14,5	13,2	6,9
транспорт	49+50+51	9,1	9,3	13,7	12,8	7,5
складське господарство та допоміжна діяльність у сфері транспорту	52	11,8	12,2	17,9	16,1	7,6
поштова та кур'єрська діяльність	53	2,9	2,3	2,8	2,3	2,1
Тимчасове розміщення й організація харчування	I	5,2	4,3	5,2	4,1	2,2
Інформація та телекомунікації	J	6,9	5,4	7,7	10,0	17,3
Фінансова та страхова діяльність	K	8,1	7,9	12,6	17,5	20,4
Операції з нерухомим майном	L	6,2	4,8	5,7	5,2	5,1
Професійна, наукова та технічна діяльність	M	7,7	6,9	9,2	12,2	14,7
з неї наукові дослідження та розробки	72	9,1	8,3	11,4	14,5	11,3
Діяльність у сфері адміністративного та допоміжного обслуговування	N	5,6	4,1	4,5	4,0	4,0
Державне управління й оборона; обов'язкове соціальне страхування	O	9,7	9,1	12,3	15,8	15,7
Освіта	P	8,9	8,2	10,4	9,3	3,0
Охорона здоров'я та надання соціальної допомоги	Q	7,1	5,0	4,8	3,6	1,3
з них охорона здоров'я	86	7,2	5,1	5,0	3,8	1,3
Мистецтво, спорт, розваги та відпочинок з них	R	7,0	5,9	7,6	6,5	4,4
діяльність у сфері творчості, мистецтва та розваг	90	6,1	5,3	7,2	6,4	5,3
функціонування бібліотек, архівів, музеїв та інших закладів культури	91	8,6	6,8	7,8	6,3	3,2
Надання інших видів послуг	S	4,3	3,2	4,5	6,8	8,3

**Розподіл кількості штатних працівників за розмірами
нарахованої їм заробітної плати та видами економічної
діяльності у промисловості
у вересні 2017 року**

	Код за КВЕД- 2010	Кількість працівників, яким оплачено 50% і більше робочого часу, встановленого на вересень, тис. осіб	З них питома вага працівників, яким заробітна плата у вересні нарахована у межах, %			
			до 3200,00 грн	від 3200,01 до 4000,00 грн	від 4000,01 до 5000,00 грн	від 5000,01 до 6000,00 грн
Промисловість	B+C+D+E	1776,3	5,6	18,7	11,3	11,9
Добувна промисловість і розроблення кар'єрів	B	194,6	2,7	7,7	8,2	9,5
з них добування кам'яного та бурого вугілля	05	71,9	2,4	7,3	8,3	8,7
Переробна промисловість	C	1198,9	6,6	21,8	10,7	11,1
у тому числі						
виробництво харчових продуктів, напоїв та тютюнових виробів	10-12	270,2	8,9	30,0	11,2	11,7
текстильне виробництво, виробництво одягу, шкіри, виробів зі шкіри та інших матеріалів	13-15	73,1	8,4	31,3	12,6	12,9
виготовлення виробів з деревини, виробництво паперу та поліграфічна діяльність	16-18	64,9	7,8	32,9	10,6	11,0
виробництво коксу та продуктів нафтоперероблення	19	14,9	4,3	7,8	8,0	11,3
виробництво хімічних речовин і хімічної продукції	20	52,1	5,9	14,3	12,4	12,7
виробництво основних фармацев- тичних продуктів і фармацевтичних препаратів	21	22,1	1,9	8,0	7,4	6,9
виробництво гумових і пластмасових виробів; іншої неметалевої мінеральної продукції	22, 23	108,3	6,9	30,1	11,6	10,6
металургійне виробництво, виробництво готових металевих виробів, крім машин і устаткування	24, 25	195,3	3,9	13,0	8,5	10,0
виробництво комп'ютерів, електронної та оптичної продукції	26	24,6	6,0	17,6	10,5	9,8
виробництво електричного устаткування	27	46,7	7,1	16,6	11,8	12,7
виробництво машин і устаткування, не віднесених до інших угруповань	28	109,6	5,3	18,4	13,2	11,6
виробництво автотранспортних засобів, причепів і напівпричепів та інших транспортних засобів	29, 30	126,5	6,1	9,5	9,8	11,2
виробництво меблів, іншої продукції, ремонт і монтаж машин і устаткування	31-33	90,7	6,5	27,1	10,1	9,1
Постачання електроенергії, газу, пари та кондиційованого повітря	D	274,1	2,9	8,5	12,8	15,3
Водопостачання; каналізація, поводження з відходами	E	108,7	6,4	29,9	20,0	16,4

	Код за КВЕД- 2010	З них питома вага працівників, яким заробітна плата у вересні нарахована у межах, %				
		від 6000,01 до 7000,00 грн	від 7000,01 до 8000,00 грн	від 8000,01 до 10000,00 грн	від 10000,01 до 15000,00 грн	понад 15000,00 грн
Промисловість	B+C+D+E	9,6	8,6	12,3	14,1	7,9
Добувна промисловість і розроблення кар'єрів	B	9,4	9,4	16,1	22,5	14,5
з них добування кам'яного та бурого вугілля	05	8,7	9,5	17,6	23,7	13,8
Переробна промисловість	C	8,9	8,2	11,9	13,6	7,2
у тому числі						
виробництво харчових продуктів, напоїв та тютюнових виробів	10-12	8,0	6,8	8,4	8,6	6,4
текстильне виробництво, виробництво одягу, шкіри, виробів зі шкіри та інших матеріалів	13-15	9,2	7,0	7,7	8,6	2,3
виготовлення виробів з деревини, виробництво паперу та поліграфічна діяльність	16-18	7,9	6,6	8,7	8,9	5,6
виробництво коксу та продуктів нафтоперероблення	19	13,6	12,8	17,6	17,3	7,3
виробництво хімічних речовин і хімічної продукції	20	12,1	10,4	13,1	12,8	6,3
виробництво основних фармацев- тичних продуктів і фармацевтичних препаратів	21	6,1	5,7	12,6	21,2	30,2
виробництво гумових і пластмасових виробів; іншої неметалевої мінеральної продукції	22, 23	7,9	7,2	9,3	10,1	6,3
металургійне виробництво, виробництво готових металевих виробів, крім машин і устаткування	24, 25	9,4	10,4	16,6	20,5	7,7
виробництво комп'ютерів, електронної та оптичної продукції	26	8,3	6,9	12,0	17,0	11,9
виробництво електричного устаткування	27	10,5	9,1	14,7	12,0	5,5
виробництво машин і устаткування, не віднесених до інших угруповань	28	9,3	7,9	11,5	14,2	8,6
виробництво автотранспортних засобів, причепів і напівпричепів та інших транспортних засобів	29, 30	10,0	9,5	16,1	20,0	7,8
виробництво меблів, іншої продукції, ремонт і монтаж машин і устаткування	31-33	7,5	7,7	11,8	13,3	6,9
Постачання електроенергії, газу, пари та кондиційованого повітря	D	13,0	10,7	13,7	14,3	8,8
Водопостачання; каналізація, поводження з відходами	E	9,8	6,2	6,6	3,6	1,1

**Розподіл кількості штатних працівників
за розмірами нарахованої їм заробітної плати
у вересні 2017 року**

	Кількість працівників, яким оплачено 50% і більше робочого часу, встановленого на вересень, тис. осіб	З них питома вага працівників, яким заробітна плата у вересні нарахована у межах, %			
		до 3200,00 грн	від 3200,01 до 4000,00 грн	від 4000,01 до 5000,00 грн	від 5000,01 до 6000,00 грн
Україна	7347,2	8,6	24,5	12,2	12,2
Вінницька	263,8	10,3	25,0	13,1	13,5
Волинська	165,6	10,9	28,3	12,7	11,5
Дніпропетровська	749,8	8,1	22,7	11,3	11,7
Донецька	372,4	6,9	19,0	10,9	12,2
Житомирська	200,0	8,5	23,4	14,4	16,5
Закарпатська	161,3	3,7	24,2	13,3	16,3
Запорізька	349,6	9,5	22,1	12,3	11,3
Івано-Франківська	181,0	9,9	23,7	12,7	13,4
Київська	327,2	6,6	27,0	12,2	12,5
Кіровоградська	171,6	8,5	27,9	13,6	12,8
Луганська	113,9	13,1	23,0	14,7	12,1
Львівська	447,0	10,8	23,4	11,7	12,2
Миколаївська	187,5	12,0	23,1	11,8	10,9
Одеська	409,9	7,9	30,4	12,3	12,4
Полтавська	294,2	9,3	22,7	13,0	13,2
Рівненська	168,2	13,0	23,6	12,6	13,6
Сумська	197,7	11,7	25,7	13,8	11,9
Тернопільська	141,0	11,6	26,9	13,6	13,5
Харківська	529,0	10,4	26,1	13,1	11,5
Херсонська	159,2	10,2	29,7	14,0	12,8
Хмельницька	196,6	7,9	30,5	13,8	13,5
Черкаська	216,4	8,1	28,4	13,7	13,5
Чернівецька	110,2	12,5	27,2	14,7	13,5
Чернігівська	173,6	12,5	26,7	14,4	12,3
м.Київ	1060,6	4,1	20,5	9,5	10,3

	З них питома вага працівників, яким заробітна плата у вересні нарахована у межах, %				
	від 6000,01 до 7000,00 грн	від 7000,01 до 8000,00 грн	від 8000,01 до 10000,00 грн	від 10000,01 до 15000,00 грн	понад 15000,00 грн
Україна	8,3	7,3	9,8	10,3	6,8
Вінницька	9,1	7,6	9,1	8,0	4,3
Волинська	7,6	6,6	9,1	9,9	3,4
Дніпропетровська	9,0	8,1	11,4	11,6	6,1
Донецька	8,6	8,2	12,2	14,2	7,8
Житомирська	9,8	7,8	8,5	8,0	3,1
Закарпатська	9,1	7,4	10,3	10,6	5,1
Запорізька	8,8	7,6	10,4	12,0	6,0
Івано-Франківська	8,6	8,3	10,9	9,1	3,4
Київська	7,8	7,1	9,2	10,1	7,5
Кіровоградська	8,5	7,8	9,3	8,0	3,6
Луганська	8,7	6,5	8,5	8,9	4,5
Львівська	8,2	7,8	10,6	10,3	5,0
Миколаївська	7,7	6,9	9,8	11,1	6,7
Одеська	7,6	6,8	8,5	8,7	5,4
Полтавська	8,9	7,5	9,7	9,7	6,0
Рівненська	8,4	7,0	8,8	8,9	4,1
Сумська	8,8	7,3	9,2	7,7	3,9
Тернопільська	8,4	7,0	8,2	7,6	3,2
Харківська	8,0	6,8	9,4	9,2	5,5
Херсонська	8,1	7,0	8,0	6,3	3,9
Хмельницька	8,3	6,5	8,0	7,3	4,2
Черкаська	8,6	6,7	8,5	7,7	4,8
Чернівецька	8,4	6,9	7,7	6,2	2,9
Чернігівська	8,4	6,7	8,7	7,3	3,0
м.Київ	7,4	7,1	10,5	13,9	16,7