





## Передмова

Головною метою економічного розвитку країни та діяльності державних органів влади є створення умов для найбільш повного задоволення зростаючих матеріальних і духовних потреб населення. Рівень задоволення цих потреб характеризується рівнем життя населення.

Рівень життя є соціально-економічною категорією, яка відображає сукупність відносин та умов, що визначають життєдіяльність та розвиток населення країни. Тому вивчення рівня життя населення України та його динаміки є важливою складовою комплексного аналізу соціально-економічного становища країни, який проводиться з метою розробки ефективних заходів соціальної політики держави.

Рівень життя є достатньо складною і багатогранною категорією.

Узагальнення світового і вітчизняного досвіду визначення конкретних параметрів, які характеризують ті чи інші рівні задоволення соціально-економічних потреб громадян, свідчить про те, що на сучасному етапі ще до кінця не відпрацьовані чіткі і науково обґрунтовані критерії об'єктивної оцінки показників, на основі яких можна визначити реальний якісний стан рівня життя різних соціальних верств населення і за цими ознаками здійснити їх відповідне структурне ранжування. У розпорядженні органів державної влади (як законодавчої, так і виконавчої) повинна бути комплексна система соціальних індикаторів, аналіз динаміки яких дозволив би владним структурам своєчасно реагувати на реальний потенціал накопиченої соціальної напруги, зумовленої, зокрема, посиленням процесів суспільної маргіналізації і зростанням масштабів розшарування населення за рівнем бідності.

Ефективна державна політика, спрямована на забезпечення досягнення відповідного життєвого рівня населення, може бути реалізована лише за умови всебічного врахування системної дії комплексу соціальних чинників, що його зумовлюють, та застосування повної і репрезентативної системи показників оцінки рівня життя.

Оскільки прояви життєдіяльності людей та їх потреби характеризуються різноманітністю та різноплановістю, то неможливо виділити один універсальний показник для повної оцінки рівня життя населення або певної соціальної групи чи окремої особи (сім'ї). Для цього необхідна сукупна система характеристик, показників і параметрів, що у своїй єдності спроможні відобразити стан задоволення суспільних потреб за їх окремими видами, оцінити рівень життєвих гарантій, а також умови формування та розподілу матеріальних, духовних благ і послуг в країні.

Починаючи з 1996 року, Держстатом України започатковано випуск щорічного статистичного збірника "Соціальні індикатори рівня життя населення". Таке моніторингове видання є одним із інформаційних джерел, необхідних для прийняття управлінських

реформування соціальної політики та системи соціального захисту. Збірник містить основні соціально-економічні індикатори рівня життя населення, а саме: макроекономічні показники, дані демографічної статистики, показники зайнятості та доходів населення, інформацію про житлові умови, стан здоров'я та медичне обслуговування, освіти, показники пенсійного забезпечення та соціальної напруги.

Потреба в таких збірниках зумовлена необхідністю створення системи безперервного спостереження за фактичним станом справ в соціально-економічній сфері для своєчасного виявлення і системного аналізу змін, які в ній проходять, для попередження негативних тенденцій, що ведуть до формування і розвитку осередків соціальної напруги.

Збірник підготовлено на основі даних державних статистичних спостережень, матеріалів базових вибірових обстежень домогосподарств з питань умов життя домогосподарств та економічної активності населення, адміністративних даних центральних органів виконавчої влади.

Починаючи з 2009 року статистичний збірник "Соціальні індикатори рівня життя населення" розміщується в електронному форматі у вільному доступі на офіційному веб-сайті Держстату ([www.ukrstat.gov.ua](http://www.ukrstat.gov.ua)) у розділі "Публікації"/"Демографічна та соціальна статистика"/"Соціальний захист".

Сподіваємось, що збірник принесе користь фахівцям та науковцям, які займаються соціальними питаннями, а також зацікавить громадськість інформацією щодо моніторингу рівня життя населення в країні.

$\quad \quad \quad ,$   
 $(\acute{o}) \quad \quad \acute{o}$   
 $\quad (\acute{i} \quad) \quad \acute{o}$   
 $(0; 0,0) \quad \acute{o} \quad , \quad , \quad ,$   
  
 $\quad (\quad) \quad \acute{o}$

.....	3
.....	5
- .....	11
.....	12
<b>1.</b>	
1.1. ....	15
1.2. ....	16
1.3. - .....	17
1.4. ....	18
1.5. ....	
2015-2016 .....	19
1.6. 2016 .....	19
1.7. 2016 .....	20
1.8. ( ).....	21
<b>2.</b>	
2.1. ( ).....	25
2.2. ( ).....	28
2.3. 0-15 60 .....	31
2.4. ....	31
1 2017 .....	31
2.5. ....	32
2.6. 1 .....	33
2.7. 5 .....	33
2.8. , , , .....	34
<b>3.</b> $\emptyset$	
3.1. ....	39
3.2. - .....	41
3.3. - .....	42
3.4. ....	43
3.5. ....	
( ) .....	44
3.6. ( ) ( ) .....	45
3.7. ) .....	46

3.8.	,    ø	.....	47
3.9.			
	31        2015	.....	48
3.10.		.....	50
	<b>4.</b>		
4.1.	,	.....	53
4.2.	6-22	,	
		.....	54
4.3.		.....	55
4.4.		.....	55
4.5.	-	.....	56
4.6.	-	.....	57
4.7.	- V	.....	58
4.8.	I-II		
		.....	59
4.9.	III-IV		
		.....	59
4.10.		.....	60
4.11.		.....	61
4.12.	10	,	
4.13.	10	,	
		.....	63
	<b>5.</b>		
5.1.		.....	67
5.2.		.....	69
5.3.		.....	71
5.4.		.....	73
5.5.		.....	75
5.6.		.....	77
5.7.		.....	79
5.8.		.....	81
5.9.		.....	83
	<b>6.</b>		
6.1.		.....	87
6.2.		.....	88
6.3.			
	2014	.....	90
6.4.			
	2015	.....	92
6.5.			
	2016	.....	94
6.6.		.....	96
	<b>7.</b>		
7.1.		...	105
7.2.		..	107
7.3.		.....	109

7.4.	2016	.....	110
7.5.		.....	111
7.6.	2014	.....	113
7.7.	2015	.....	114
7.8.	2016	.....	115
7.9.		.....	116
7.10.	2014	.....	118
7.11.	2015	.....	119
7.12.	2016	.....	120
7.13.		.....	121
7.14.	2014	.....	122
7.15.	2015	.....	123
7.16.	2016	.....	124
7.17.	2014	.....	125
7.18.	2015	.....	126
7.19.	2016	.....	127
7.20.	2014	.....	128
7.21.	2015	.....	129
7.22.	2016	.....	130
7.23.		.....	131
7.24.	2014	.....	133
7.25.	2014	.....	133
7.26.	2015	.....	134
7.27.	2015	.....	134
7.28.	2016	.....	135
7.29.	2016	.....	135



## 8.

8.1.	.....	139
8.2.	.....	141
8.3.	.....	142

## 9.

9.1.	.....	147
9.2.	, .....	149
9.3.	, .....	151
9.4.	- .....	153
9.5.	, .....	155
9.6.	, .....	157
9.7.	, .....	159

## 10.

10.1.	, .....	163
10.2.	- .....	164
10.3.	, .....	165
2012	.....	166
10.4.	( ..... ) .....	167
2012	.....	168
10.5.	, .....	169
2013	.....	170
10.6.	( ..... ) .....	171
2013	.....	172
10.7.	, .....	173
2014	.....	174
10.8.	( ..... ) .....	175
2014	.....	176
10.9.	, .....	177
2015	.....	178
10.10.	( ..... ) .....	179
2015	.....	180
10.11.	, .....	181
2016	.....	182
10.12.	( ..... ) .....	183
2016	.....	184
10.13.	, .....	185
, 2012	.....	186

10.14.		,	2013	.....	176
10.15.		,	2014	.....	177
10.16.		,	2015	.....	178
10.17.		,	2016	.....	179
10.18.			2012	.....	180
10.19.			2013	.....	181
10.20.			2014	.....	182
10.21.			2015	.....	183
10.22.			2016	.....	184

## ***II.***

1.		.....	187
2.		.....	190
3.	∅	.....	193
4.	.....	.....	194
5.	.....	.....	194
6.		.....	195
7.		.....	196
8.		.....	197
9.		.....	198
10.		.....	199

-

		2011	2012	2013	2014	2015	2016
	, . <sup>1</sup>	<b>1071302</b>	<b>1194791</b>	<b>1304031</b>	<b>1316757</b>	<b>1553757</b>	<b>1824849<sup>2</sup></b>
	,	23439	26205	28667	30622	36265	42764 <sup>2</sup>
%		112,9	108,0	106,1	92,5	82,1	101,9 <sup>2</sup>
	, .	<b>988983</b>	<b>1149244<sup>1</sup></b>	<b>1215457<sup>1</sup></b>	<b>1151656<sup>1</sup></b>	<b>1330089<sup>1</sup></b>	<b>1519574<sup>1,2</sup></b>
	, %	108,0	113,9 <sup>1</sup>	106,1 <sup>1</sup>	88,5 <sup>1</sup>	77,7 <sup>1</sup>	100,3 <sup>1,2</sup>
	,	<b>2633</b>	<b>3026</b>	<b>3265</b>	<b>3480</b>	<b>4195</b>	<b>5183</b>
	, %	108,7	114,4	108,2	93,5	79,8	109,0
	, <sup>3</sup>	<b>1223</b>	<b>1430</b>	<b>1487</b>	<b>1536</b>	<b>1657</b>	<b>1785</b>
	, %	104,3	117,1	103,5	82,7	75,3	95,9
		<b>914</b>	<b>1042</b>	<b>1114</b>	<b>1176</b>	<b>1227</b>	<b>1388</b>
%		108,4	114,0	106,9	105,6	104,3	113,1
<b>20%</b>	( ) ,	<b>3,4</b>	<b>3,3</b>	<b>3,3</b>	<b>3,1</b>	<b>3,2</b>	<b>3,04</b>
		<b>0,243</b>	<b>0,233</b>	<b>0,237</b>	<b>0,226</b>	<b>0,227</b>	<b>0,220</b>
	,	<b>7,8</b>	<b>9,1</b>	<b>8,3</b>	<b>8,6</b>	<b>6,4</b>	<b>3,8</b>

<sup>1</sup> 2008 " ( 17.12.2013 398).

<sup>2</sup> .

<sup>3</sup> . , " , " .

	2012	2013	2014	2015	2016
	1017 - 1 1037 - 1 1044 - 1 1060 - 1 1095 - 1	1108 - 1 1176 - 1	1176 - 1	1330 - 1	1544 - 1
6	893 - 1 911 - 1 917 - 1 930 - 1 961 - 1	972 - 1 1032 - 1	1032 - 1	1167 - 1	1355 - 1
6 18	1112 - 1 1134 - 1 1144 - 1 1161 - 1 1197 - 1	1210 - 1 1286 - 1	1286 - 1	1455 - 1	1689 - 1
	1073 - 1 1094 - 1 1102 - 1 1118 - 1 1134 - 1	1147 - 1 1218 - 1	1218 - 1	1378 - 1	1600 - 1
,	822 - 1 838 - 1 844 - 1 856 - 1 884 - 1	894 - 1 949 - 1	949 - 1	1074 - 1	1247 - 1
,	1073 - 1 1094 - 1 1102 - 1 1118 - 1 1134 - 1	1147 - 1 1218 - 1	1218 - 1	1378 - 1	1600 - 1
,	822 - 1 838 - 1 844 - 1 856 - 1 884 - 1	894 - 1 949 - 1	949 - 1	1074 - 1	1247 - 1
,					
1	1253,3	1470,7	1526,1	1581,5 <sup>2</sup>	1699,51 <sup>2</sup>
1	1279,4	1474,6	1531,2	1594,3 <sup>2</sup>	1703,43 <sup>2</sup>
1	1421,6	1482	1561,0 <sup>1</sup>	1601,8 <sup>2</sup>	1738,86 <sup>2</sup>
1	1438,3	1484,3	1549,4 <sup>2</sup>	1691,6 <sup>2</sup>	1745,54 <sup>2</sup>
,	3026	3265	3480 <sup>1</sup>	4195 <sup>2</sup>	5183 <sup>2</sup>
% :					
	114,9	107,9	105,9 <sup>1</sup>	120,5 <sup>2</sup>	123,6 <sup>2</sup>
	114,4	108,2	93,5 <sup>1</sup>	79,8 <sup>2</sup>	109,0 <sup>2</sup>

1

2

01.01.2017 . - 1828,3

***1***

---



## 1.1.

	2011	2012	2013	2014	2015	2016 <sup>2</sup>
( ; . ) <sup>1</sup>	1349178	1459096	1522657	1586915	1988544	2383182
, <sup>1</sup>	29519	32002	33473	36904	46413	55848
( % ) <sup>1</sup>	105,8	100,4	100,3	93,7	90,6	102,7
, .	992101	1177211 <sup>1</sup>	1245860 <sup>1</sup>	1180902 <sup>1</sup>	1365989 <sup>1</sup>	í
, .	918612	1170190 <sup>1</sup>	1249609 <sup>1</sup>	1053436 <sup>1</sup>	918621 <sup>1</sup>	í
,	20098	25666 <sup>1</sup>	27470 <sup>1</sup>	24498 <sup>1</sup>	21441 <sup>1</sup>	í
, . <sup>1</sup>	1071302	1194791	1304031	1316757	1553757	1824849
, <sup>1</sup>	23439	26205	28667	30622	36265	42764

<sup>1</sup> " 2008 " ( 17.12.2013 398).

<sup>2</sup> . ( ) ( ),  
2016 2383,2 .  
55848 .  
76,6%, - 42764 .

## 1.2.

1

( )

	2011	2012	2013	2014	2015	2016 <sup>2</sup>
.						
	<b>1071302</b>	<b>1194791</b>	<b>1304031</b>	<b>1316757</b>	<b>1553757</b>	<b>1824849</b>
:	905609	1001964	1099191	1120876	1317110	1537974
, -	9905	9226	10570	12873	15788	19252
	155788	183601	194270	183008	220859	267623
:	78118	93086	98160	93360	105108	117106
ø	49363	59572	63603	59704	69201	75148
	21143	23076	23983	22720	37853	64550
,	6226	7561	7985	7224	8697	10819
-	938	306	539	ô	ô	ô
	<b>100,0</b>	<b>100,0</b>	<b>100,0</b>	<b>100,0</b>	<b>100,0</b>	<b>100,0</b>
:	84,5	83,9	84,3	85,1	84,8	84,3
, -	0,9	0,8	0,8	1,0	1,0	1,1
	14,6	15,3	14,9	13,9	14,2	14,6
:	7,3	7,8	7,5	7,1	6,8	6,4
ø	4,6	5,0	4,9	4,5	4,4	4,1
	2,0	1,9	1,8	1,7	2,4	3,5
,	0,6	0,6	0,6	0,6	0,6	0,6
-	0,1	0,0	0,1	0,0	0,0	0,0

1

"

2008 " (

17.12.2013 398).

2

.



### 1.3.

-

( )					
	2012	2013	2014 <sup>1</sup>	2015	2016 <sup>2</sup>
	20,6	20,9	19,1	16,8	19,0
	3,0	3,1	2,9	2,7	3,0
	8,6	8,7	8,1	7,3	8,3
-	1,2	1,3	1,1	0,9	0,9
	6,0	5,9	5,4	4,6	5,2
ø	11,9	12,2	10,9	10,4	11,1
	2,8	2,7	2,6	2,4	2,5
	1,6	1,7	1,6	1,3	1,6
	0,3	0,2	0,2	0,2	0,3
	0,8	0,8	0,8	0,9	0,7
	25,4	28,7	26,4	25,9	38,0

1

2014

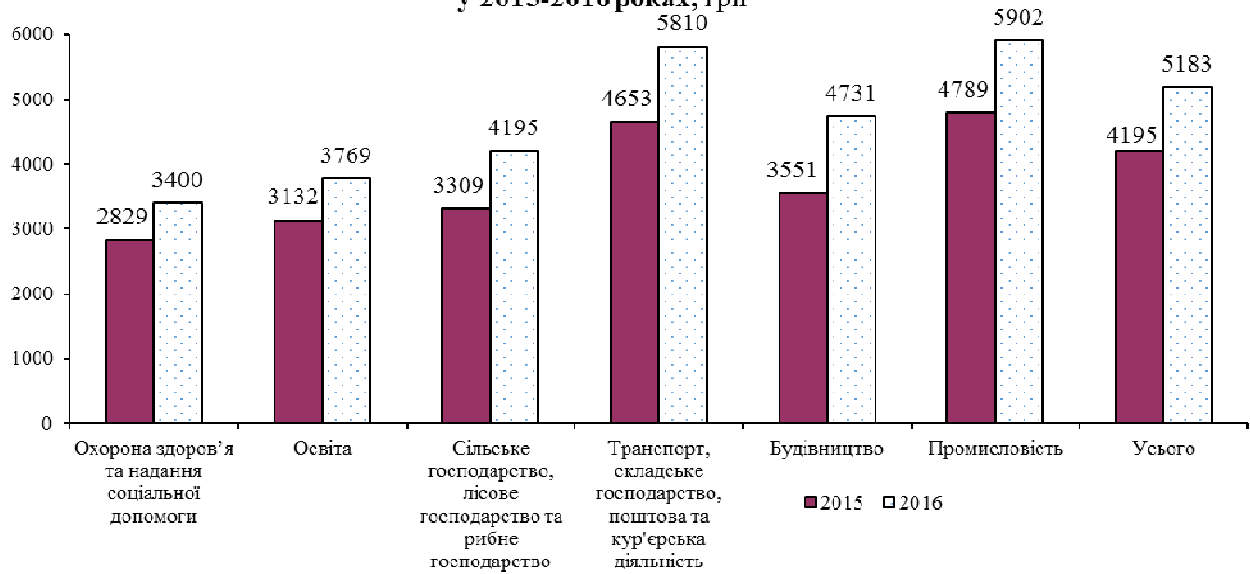
2

#### 1.4.

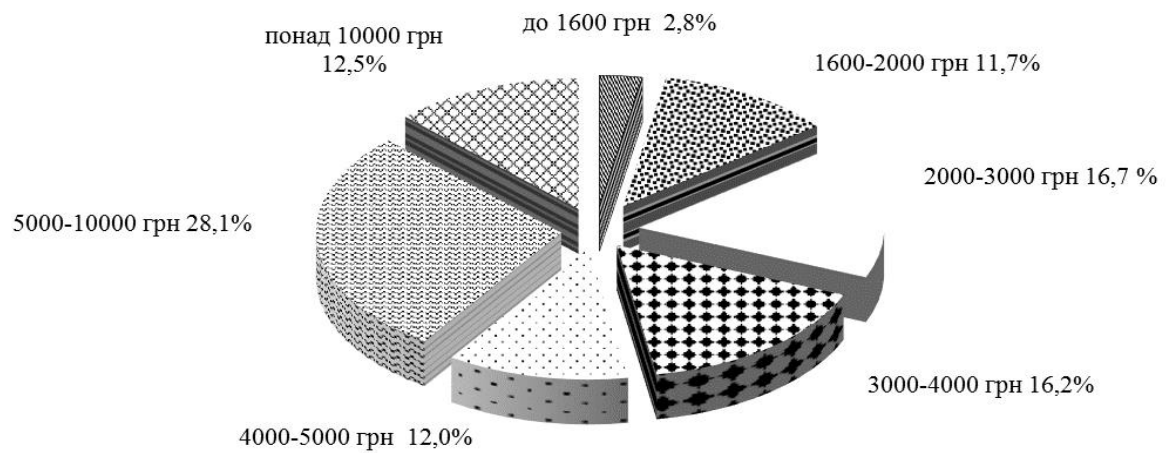
	( )			
	2013	2014	2015	2016
	<b>3265</b>	<b>3480</b>	<b>4195</b>	<b>5183</b>
	2850	í	í	í
	2651	2810	3396	4189
	2580	2721	3291	4047
	3336	3641	4366	5075
	3755	3858	4980	5989
	2561	2763	3271	4000
	2553	2744	3381	4298
	3142	3432	4200	5080
-	2679	2875	3402	4202
	3351	3489	4153	5229
	2608	2789	3282	3974
	3337	3377	3427	4637
	2789	2961	3646	4559
	3094	3344	3984	4887
	2947	3129	3897	4809
	2988	3179	3783	4621
	2844	3033	3573	4364
	2702	2877	3449	4131
	2359	2527	2994	3695
	2975	3143	3697	4448
	2464	2617	3123	4046
	2641	2878	3371	4043
	2682	2829	3360	4148
	2484	2578	3050	3828
	2504	2690	3295	4002
.	5007	5376	6732	8648
.	3114	í	í	í

10 :  
2016 . 5183 , 23,6%  
, 2015 .  
2014 .  
, 2015-2016 . -

**1.5. Середньомісячна номінальна заробітна плата штатного працівника за видами економічної діяльності (відповідно класифікації ДК 009:2010) у 2015-2016 роках, грн**



**1.6. Розподіл кількості штатних працівників за розмірами нарахованої їм заробітної плати за грудень 2016 року**



2016 . , , .

2016 . 29,9% 5000 ,

6 24,4%.

(69%).

1.7.

2016<sup>1</sup>

		, %			-
		-	-	-	
	,	-	-	-	,
	.	-	-	-	%
	<b>489328,4</b>	<b>58,7</b>	<b>35,8</b>	<b>5,5</b>	<b>8,5</b>
	í	í	í	í	í
	13738,6	58,9	36,0	5,1	8,5
	8278,8	59,6	35,5	4,9	8,8
	48171,0	56,8	39,1	4,1	9,8
	32821,1	55,0	39,3	5,7	10,0
	10310,9	59,1	36,3	4,6	8,7
	8733,9	58,5	36,0	5,5	8,6
	22674,8	54,9	39,8	5,3	9,2
-	9875,5	59,4	34,7	5,9	9,0
	21741,8	60,4	35,0	4,6	7,8
	8424,4	61,3	33,9	4,8	9,2
	8358,6	55,7	40,1	4,2	10,2
	25921,5	58,7	36,1	5,2	8,9
	11749,4	58,6	34,3	7,1	8,3
	24777,2	58,8	35,8	5,4	8,2
	17188,1	58,6	35,6	5,8	8,4
	9550,6	55,9	37,8	6,3	9,5
	10608,0	59,4	34,1	6,5	8,8
	6734,6	62,3	33,2	4,5	8,6
	30652,4	61,5	33,8	4,7	8,4
	8000,0	60,3	33,9	5,8	8,5
	10394,2	60,9	33,2	5,9	8,6
	10925,9	62,3	33,1	4,6	7,8
	5354,3	59,2	34,7	6,1	9,0
	9115,1	60,7	33,6	5,7	8,6
.	115227,7	59,6	34,1	6,3	7,1
.	í	í	í	í	í

<sup>1</sup>

1.4.

**1.8.**

( )

( )

	1	( )	1
--	---	-----	---

2007	131,1	116,6	110,3
2008	119,5	122,3	97,0
2009	111,6	112,3	99,1
2010	120,1	109,1	110,5
2011	116,2	104,6	111,0
2012	110,6	99,8	111,1
2013	107,2	100,5	106,7
2014	110,4	124,9	86,4
2015	130,4	143,3	90,1
2016	123,8	112,4	111,6

**2016**

83,4	100,9	80,3
105,1	99,6	105,3
107,3	101,0	106,2
99,5	103,5	96,1
101,8	100,1	101,6
107,1	99,8	107,2
100,7	99,9	100,9
96,8	99,7	97,1
103,0	101,8	101,2
99,8	102,8	97,0
101,0	101,8	99,3
119,8	100,9	118,6

1

2009 .

,

2010 . -

10

2014 .

. , 2015-2016 . -

.



2

---





2.1.

( )

( I ; )

	2012			2013		
	-			-		

**45453282 31125243 14328039 45372692 31123007 14249685**

	1954253	1217402	736851	1956422	1218329	738093
	1627102	806780	820322	1619953	807055	812898
	1035870	533099	502771	1037230	535399	501831
	3316990	2766144	550846	3304486	2757211	547275
	4390293	3971447	418846	4362557	3948245	414312
	1273968	738284	535684	1269672	738609	531063
	1247926	460126	787800	1251560	461254	790306
	1790879	1375285	415594	1784454	1371631	412823
-	1377402	591429	785973	1379062	593292	785770
	1713779	1048077	665702	1716273	1053723	662550
	996005	616851	379154	988756	614403	374353
	2268079	1965696	302383	2251954	1953092	298862
	2522568	1521881	1000687	2522332	1523181	999151
	1177508	795178	382330	1172766	793189	379577
	2377237	1576717	800520	2384100	1583862	800238
	1469357	893065	576292	1459983	889881	570102
	1153196	546976	606220	1155808	547787	608021
	1150141	774754	375387	1141057	771293	369764
	1077180	470232	606948	1074076	470553	603523
	2726544	2177532	549012	2728783	2185220	543563
	1081935	659151	422784	1076800	656202	420598
	1317008	722559	594449	1310801	723378	587423
	1273674	712755	560919	1265259	709673	555586
	902199	378064	524135	904098	380677	523421
	1079967	677184	402783	1069260	674479	394781
.	2772951	2772951		2803716	2803716	
.	379271	355624	23647	381474	357673	23801

. 2.1

	2014			2015 <sup>1</sup>		
	-			-		
	<b>45245894</b>	<b>31080991</b>	<b>14164903</b>	<b>42759661</b>	<b>29434316</b>	<b>13325345</b>
	1958504	1218730	739774	í	í	í
	1611177	806263	804914	1603488	805752	797736
	1038575	537618	500957	1040190	539423	500767
	3289122	2745780	543342	3273328	2733980	539348
	4330997	3921821	409176	4284365	3879712	404653
	1263281	737579	525702	1256735	735516	521219
	1254017	461716	792301	1256737	462128	794609
	1775044	1364993	410051	1765137	1358300	406837
-	1379370	594496	784874	1379827	596364	783463
	1719699	1059171	660528	1723455	1064149	659306
	981150	611784	369366	974164	609006	365158
	2234876	1939395	295481	2215554	1922351	293203
	2520066	1522905	997161	2519429	1524050	995379
	1167657	790826	376831	1163627	789959	373668
	2385433	1585531	799902	2385382	1584845	800537
	1450367	887291	563076	1441137	883974	557163
	1157791	548342	609449	1160091	548892	611199
	1130765	767536	363229	1121256	763935	357321
	1070076	470460	599616	1066685	471112	595573
	2721606	2182759	538847	2715666	2180947	534719
	1071135	652939	418196	1066444	650257	416187
	1303829	723830	579999	1298079	724659	573420
	1256328	706799	549529	1248187	704455	543732
	905443	383239	522204	906900	385276	521624
	1058284	671804	386480	1047131	668607	378524
.	2827395	2827395		2846667	2846667	
.	383907	359989	23918	í	í	í

. 2.1

	2016 <sup>1</sup>			2017 <sup>1</sup>		
	-			-		

**42590879 29346155 13244724 42414905 29243516 13171389**

	í	í	í			
	1595078	804381	790697	1583272	801118	782154
	1039940	539517	500423	1038226	538516	499710
	3251575	2716094	535481	3227102	2695059	532043
	4252260	3854204	398056	4231172	3836366	394806
	1248318	731527	516791	1241251	728488	512763
	1256325	461802	794523	1255944	460392	795552
	1752853	1349730	403123	1738699	1338926	399773
-	1379626	598232	781394	1377189	598843	778346
	1726456	1066961	659495	1728692	1066830	661862
	966735	605588	361147	959341	601104	358237
	2200792	1910257	290535	2190693	1902627	288066
	2515804	1521905	993899	2515657	1521708	993949
	1157492	787698	369794	1149411	783133	366278
	2379229	1579085	800144	2375456	1577447	798009
	1431110	879943	551167	1418990	873825	545165
	1160751	547685	613066	1161703	547042	614661
	1111064	759151	351913	1102337	754684	347653
	1062458	470551	591907	1055941	468947	586994
	2702980	2172756	530224	2685552	2159077	526475
	1060924	647191	413733	1054217	643055	411162
	1291250	724192	567058	1282104	720735	561369
	1239336	700551	538785	1227578	695968	531610
	906828	386834	519994	905055	386140	518915
	1036433	665058	371375	1024870	659033	365837
	2865262	2865262		2884453	2884453	
.						
.	í	í	í	í	í	í

<sup>1</sup> ( )

2.2.

( )

( 1 ; )

	2012			2013		
	-			-		

**45633637 31380874 14252763 45553047 31378639 14174408**

	1963008	1232208	730800	1965177	1233135	732042
	1634187	815786	818401	1627038	816061	810977
	1038598	539135	499463	1039958	541435	498523
	3320299	2772152	548147	3307795	2763219	544576
	4403178	3987358	415820	4375442	3964156	411286
	1273199	740424	532775	1268903	740749	528154
	1250759	465272	785487	1254393	466400	787993
	1791668	1379328	412340	1785243	1375674	409569
-	1380128	597706	782422	1381788	599569	782219
	1719558	1059127	660431	1722052	1064773	657279
	1002420	622930	379490	995171	620482	374689
	2272676	1971615	301061	2256551	1959011	297540
	2540938	1544838	996100	2540702	1546138	994564
	1178223	798114	380109	1173481	796125	377356
	2388297	1594978	793319	2395160	1602123	793037
	1477195	904846	572349	1467821	901662	566159
	1154256	552271	601985	1156868	553082	603786
	1152333	779209	373124	1143249	775748	367501
	1080431	474917	605514	1077327	475238	602089
	2742180	2197246	544934	2744419	2204935	539484
	1083367	662434	420933	1078232	659485	418747
	1320171	728202	591969	1313964	729021	584943
	1277303	718409	558894	1268888	715327	553561
	905264	383040	522224	907163	385653	521510
	1088509	687418	401091	1077802	684713	393089
.	2814258	2814258		2845023	2845023	
.	381234	357653	23581	383437	359702	23735

.2.2

	2014			2015 <sup>1</sup>		
	-			-		

**45426249 31336623 14089626 42929298 29673113 13256185**

	1967259	1233536	733723	í	í	í
	1618262	815269	802993	1610573	814758	795815
	1041303	543654	497649	1042918	545459	497459
	3292431	2751788	540643	3276637	2739988	536649
	4343882	3937732	406150	4297250	3895623	401627
	1262512	739719	522793	1255966	737656	518310
	1256850	466862	789988	1259570	467274	792296
	1775833	1369036	406797	1765926	1362343	403583
-	1382096	600773	781323	1382553	602641	779912
	1725478	1070221	655257	1729234	1075199	654035
	987565	617863	369702	980579	615085	365494
	2239473	1945314	294159	2220151	1928270	291881
	2538436	1545862	992574	2537799	1547007	990792
	1168372	793762	374610	1164342	792895	371447
	2396493	1603792	792701	2396442	1603106	793336
	1458205	899072	559133	1448975	895755	553220
	1158851	553637	605214	1161151	554187	606964
	1132957	771991	360966	1123448	768390	355058
	1073327	475145	598182	1069936	475797	594139
	2737242	2202474	534768	2731302	2200662	530640
	1072567	656222	416345	1067876	653540	414336
	1306992	729473	577519	1301242	730302	570940
	1259957	712453	547504	1251816	710109	541707
	908508	388215	520293	909965	390252	519713
	1066826	682038	384788	1055673	678841	376832
.	2868702	2868702		2887974	2887974	
.	385870	362018	23852	í	í	í

.2.2

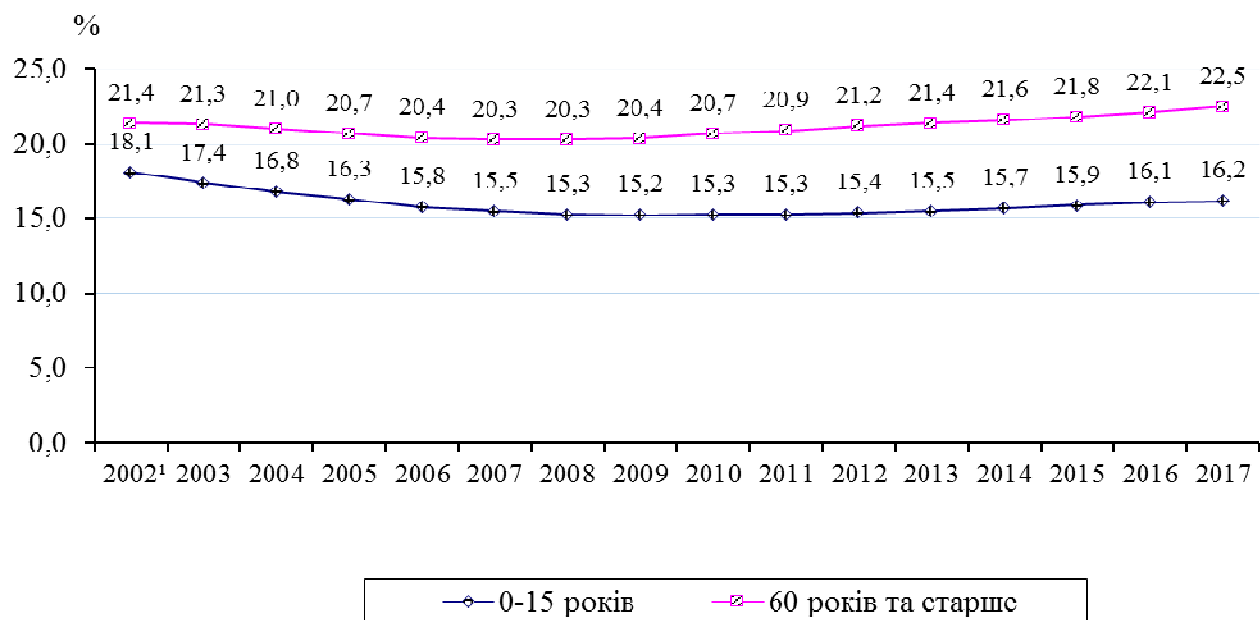
	2016 <sup>1</sup>			2017 <sup>1</sup>		
	-			-		

**42760516 29584952 13175564 42584542 29482313 13102229**

	í	í	í	í	í	í
	1602163	813387	788776	1590357	810124	780233
	1042668	545553	497115	1040954	544552	496402
	3254884	2722102	532782	3230411	2701067	529344
	4265145	3870115	395030	4244057	3852277	391780
	1247549	733667	513882	1240482	730628	509854
	1259158	466948	792210	1258777	465538	793239
	1753642	1353773	399869	1739488	1342969	396519
-	1382352	604509	777843	1379915	605120	774795
	1732235	1078011	654224	1734471	1077880	656591
	973150	611667	361483	965756	607183	358573
	2205389	1916176	289213	2195290	1908546	286744
	2534174	1544862	989312	2534027	1544665	989362
	1158207	790634	367573	1150126	786069	364057
	2390289	1597346	792943	2386516	1595708	790808
	1438948	891724	547224	1426828	885606	541222
	1161811	552980	608831	1162763	552337	610426
	1113256	763606	349650	1104529	759139	345390
	1065709	475236	590473	1059192	473632	585560
	2718616	2192471	526145	2701188	2178792	522396
	1062356	650474	411882	1055649	646338	409311
	1294413	729835	564578	1285267	726378	558889
	1242965	706205	536760	1231207	701622	529585
	909893	391810	518083	908120	391116	517004
	1044975	675292	369683	1033412	669267	364145
.	2906569	2906569		2925760	2925760	
.	í	í	í	í	í	í

<sup>1</sup> ( )

**2.3. Питома вага населення у віці 0-15 років та 60 років і старше у загальній чисельності постійного населення на початок року**



1 5 2001 .

**2.4.**

**1 2017**

( )

	0-15	16-59	60
	16,2	61,3	22,5
	18,1	64,6	17,3
	14,7	58,4	26,9
	15,6	62,2	22,2
	17,5	65,2	17,3
	13,9	59,7	26,4
	17,7	59,2	23,1
	19,3	63,4	17,3
	16,3	55,4	28,3

## 2.5.

( )


2008-2009	69,29	74,86	63,79
2009-2010	70,44	75,50	65,28
2011	71,02	75,88	65,98
2012	71,15	76,02	66,11
2013	71,37	76,22	66,34
2014	71,37	76,37	66,25
2015 <sup>1</sup>	71,38	76,25	66,37
2016 <sup>1</sup>	71,68	76,46	66,73

2008-2009	69,98	75,21	64,60
2009-2010	71,09	75,86	66,03
2011	71,60	76,20	66,65
2012	71,80	76,38	66,85
2013	72,05	76,63	67,11
2014	72,13	76,83	67,09
2015 <sup>1</sup>	72,15	76,66	67,28
2016 <sup>1</sup>	72,35	76,80	67,53

2008-2009	67,78	74,09	62,14
2009-2010	69,02	74,70	63,74
2011	69,76	75,18	64,61
2012	69,75	75,19	64,61
2013	69,88	75,29	64,79
2014	69,72	75,31	64,53
2015 <sup>1</sup>	69,87	75,38	64,74
2016 <sup>1</sup>	70,34	75,72	65,29

1



**2.6.****1**

( )

2011	4511	1908	2603
2012	4371	1875	2496
2013	4030	1721	2309
2014	3656	1532	2124
2015	3318	1422	1896
2016	2955	1252	1703

**2.7.****5**

( )

2011	5375	2286	3089
2012	5234	2241	2993
2013	4748	2014	2734
2014	4431	1885	2546
2015	3980	1707	2273
2016	3610	1541	2069

‘

‘

3

Ø



2016  
 12582  
 1371  
 1241  
 1523.  
 1995  
 2011  
 2012  
 2011  
 2016  
 8,9  
 2016  
 133,1  
 38,8  
 132,9  
 2016  
 23,3  
 95 % -

27361  
 64375  
 100  
 29602  
 1826  
 4143,  
 1705  
 4013,  
 1564  
 3680,  
 3227,  
 2919,  
 1007  
 2369,  
 926  
 2179,  
 647  
 1114  
 2622,  
 2,0%  
 17,1  
 2016  
 25 ó 49  
 (68,0%),  
 2016  
 (313,8  
 100  
 )  
 2016  
 (57%),  
 (36%)  
 (6%).  
 68% -

			2016	,	35,0	.	.
			,		,		
			Ø	.			
			,				,
2016							.
		3,2	.	(7,6	100	.	) 5,3 . (12,5
100	.	)	.				

### 3.1.

( , .)					
	2012	2013	2014	2015	2016
	<b>31162</b>	<b>31024</b>	<b>26881</b>	<b>26789</b>	<b>27361</b>
	1217	1216	971	939	926
	433	440	363	366	369
,					
	207	199	179	178	175
,					
,					
	500	493	412	403	394
	184	179	137	136	131
	724	704	651	653	647
	1633	1629	1395	1399	1371
	1213	1207	1017	1013	1007
	2318	2256	1880	1844	1826
	13220	13293	11839	11862	12582
	1282	1252	1135	1141	1114
	1852	1856	1570	1567	1564
- ø					
	1445	1444	1247	1246	1241
	2047	2046	1756	1779	1761
,					
	585	567	468	430	415
,					
	70	67	57	55	53
( ),					
	54	55	48	48	47
,					
,					
	38	36	33	32	33
,					
	2140	2085	1723	1698	1705

. 3.1

		100 000				
		2012	2013	2014	2015	2016
		<b>68619</b>	<b>68473</b>	<b>62759</b>	<b>62775</b>	<b>64375</b>
		2679	2685	2266	2201	2179
		953	971	847	859	868
	,					
		456	439	418	416	411
	,					
	,	1101	1087	961	945	927
		406	395	319	320	308
		1593	1554	1521	1530	1523
		3596	3596	3257	3278	3227
		2672	2663	2375	2374	2369
		5103	4979	4389	4321	4296
		29110	29337	27640	27796	29602
		2822	2764	2650	2674	2622
		4079	4096	3666	3671	3680
	- ø	3182	3187	2912	2919	2919
		4508	4516	4100	4169	4143
	,					
	1	5155	5064	4473	4165	4074
	,					
	2	13732	13158	12257	12608	13129
	( ),					
		120	122	112	113	111
	,					
	,					
		84	81	77	76	77
	,					
		4712	4602	4023	3979	4013

<sup>1</sup> 100 000 (15-49 ).

<sup>2</sup> 100 000 1 .



### 3.2. -

1

	2012	2013	2014	2015	2016
-					
, -					
	20777	21660	19306	15892	17100
100 000	45,8	47,8	45,1	37,2	40,2
,					
,					
	129260	139715	138107	126759	133117
100 000	284,9	308,8	323,0	297,6	313,8
-					
, -					
	10085	9375	9854	8475	8867
100 000	22,2	20,7	23,0	19,9	20,9
,					
,					
	24109	29033	33311	34055	38779
100 000	53,1	64,2	77,9	80,0	91,4

1

, .

## 3.3.

-

1

( )

	-					-				
	2012	2013	2014	2015	2016	2012	2013	2014	2015	2016
	<b>20777</b>	<b>21660</b>	<b>19306</b>	<b>15892</b>	<b>17100</b>	<b>10085</b>	<b>9375</b>	<b>9854</b>	<b>8475</b>	<b>8867</b>
	1102	1091	...	...	...	216	292	...	...	...
	332	315	394	303	300	184	172	224	183	168
	277	267	264	278	254	145	110	144	128	128
	3431	3451	3186	2881	3085	1903	2072	2122	2047	1982
	3748	3648	3043	1024	1432	2358	1973	1882	645	871
	400	423	403	462	455	201	202	185	216	205
	82	81	83	71	106	32	35	38	52	54
	523	605	612	573	721	409	387	386	377	447
-	172	159	184	180	166	62	122	113	85	65
	697	727	983	973	1075	400	327	325	408	467
	365	345	458	519	434	67	75	134	230	165
	740	910	520	184	256	317	361	204	102	133
	393	418	490	454	490	165	209	184	189	176
	1129	1081	1086	863	1031	248	286	463	371	439
	2304	2752	2625	2385	2158	1169	619	1433	1407	1429
	450	511	422	450	405	280	244	202	256	211
	245	254	259	249	253	62	68	78	86	100
	170	207	203	224	206	56	93	96	99	91
	118	132	106	116	131	30	43	54	41	48
	591	647	537	527	618	284	288	212	204	272
	567	557	531	521	583	198	177	174	187	212
	307	334	285	194	200	174	137	157	128	138
	474	457	606	542	570	291	259	285	262	251
	109	108	114	98	97	31	30	28	50	38
	507	510	511	498	462	176	194	227	238	238
.	1311	1419	1401	1323	1612	459	474	504	484	539
.	233	251	...	...	...	168	126	...	...	...

1

,

.

### 3.4.

( , )										
						100 000				
	2012	2013	2014	2015	2016	2012	2013	2014	2015	2016
	<b>30958</b>	<b>30819</b>	<b>25543</b>	<b>23896</b>	<b>23292</b>	<b>68,2</b>	<b>68,0</b>	<b>59,6</b>	<b>56,0</b>	<b>54,8</b>
	1497	1491	...	...	...	76,6	76,2	...	...	...
	899	906	809	758	769	55,4	56,1	50,3	47,4	48,4
	534	700	713	653	620	51,5	67,4	68,6	62,8	59,7
	3082	3006	2600	2566	2105	93,1	91,2	79,2	78,7	65,0
	3148	3111	2499	1086	1172	71,9	71,6	í <sup>1</sup>	í <sup>1</sup>	í <sup>1</sup>
	880	865	853	830	780	69,2	68,3	67,7	66,3	62,7
	726	716	731	749	765	58,1	57,2	58,2	59,6	60,9
	1243	1204	1144	1085	1066	69,5	67,6	64,6	61,7	61,1
-	959	959	882	845	718	69,6	69,5	63,9	61,2	52,1
	1168	1183	1133	1194	1280	68,1	68,9	65,8	69,2	74,1
	775	763	774	747	648	78,1	77,5	79,2	77,0	67,3
	1795	1769	248	316	370	79,4	78,9	í <sup>1</sup>	í <sup>1</sup>	í <sup>1</sup>
	1680	1636	1659	1509	1557	66,6	64,9	65,8	59,9	61,9
	1028	908	838	803	777	87,5	77,6	71,9	69,2	67,4
	2235	2161	2342	2446	2594	93,9	90,6	98,2	102,7	109,1
	889	879	796	789	799	60,7	60,4	55,1	54,9	56,1
	710	727	646	636	611	61,5	62,8	55,7	54,8	52,6
	651	645	612	623	615	56,8	56,8	54,4	55,8	55,6
	561	531	500	409	475	52,2	49,5	46,8	38,4	44,8
	1359	1221	1140	1182	1163	49,8	44,8	41,9	43,6	43,2
	1167	1036	904	875	799	108,1	96,5	84,6	82,3	75,6
	680	727	748	724	690	51,8	55,6	57,5	55,9	53,6
	800	776	719	716	654	63,0	61,5	57,4	57,6	53,0
	438	415	366	364	273	48,5	45,9	40,4	40,1	30,1
	675	783	663	677	656	62,8	73,6	63,0	65,0	63,6
.	1143	1473	1224	1314	1336	41,0	52,3	43,1	46,0	46,5
.	236	228	...	...	...	62,0	59,6	...	...	...

1

### 3.5.

( ) <sup>1</sup>

( , )										
						100 000				
	2012	2013	2014	2015	2016	2012	2013	2014	2015	2016
	<b>39445</b>	<b>37780</b>	<b>30920</b>	<b>28921</b>	<b>29381</b>	<b>86,9</b>	<b>83,4</b>	<b>72,2</b>	<b>67,8</b>	<b>69,1</b>
	1506	1252	...	...	...	77,0	64,0	...	...	...
	1796	1820	1798	1612	1526	110,6	112,7	111,9	100,8	96,0
	956	1006	1065	917	834	92,2	96,9	102,5	88,2	80,3
	3285	2535	2466	2362	2432	99,2	76,9	75,2	72,4	75,1
	3016	3107	1016	825	841	68,9	71,5	í <sup>2</sup>	í <sup>2</sup>	í <sup>2</sup>
	1007	1140	1084	1146	1840	79,2	90,0	86,0	91,5	147,8
	1323	1417	1482	1236	1294	105,9	113,1	118,1	98,4	103,0
	1174	1049	737	749	773	65,7	58,9	41,6	42,6	44,3
-	1477	1504	1408	1201	1237	107,2	109,0	102,1	87,0	89,7
	2871	2867	2928	2861	2749	167,4	166,9	170,1	165,9	159,1
	840	786	726	697	772	84,6	79,8	74,3	71,8	80,2
	2428	2207	527	754	815	107,4	98,4	í <sup>2</sup>	í <sup>2</sup>	í <sup>2</sup>
	1882	2021	1960	1819	1630	74,6	80,2	77,8	72,3	64,8
	1548	1429	1332	1244	1322	131,7	122,1	114,3	107,2	114,6
	1708	1734	1670	1380	1520	71,7	72,7	70,0	57,9	63,9
	1359	1287	1081	1025	913	92,8	88,4	74,8	71,4	64,1
	1369	1129	981	1130	983	118,6	97,6	84,6	97,4	84,7
	946	845	811	720	865	82,6	74,4	72,0	64,5	78,2
	1240	1097	1063	940	877	115,3	102,3	99,5	88,3	82,8
	1187	1060	833	800	747	43,5	38,9	30,6	29,5	27,7
	707	798	832	794	674	65,5	74,3	77,8	74,6	63,7
	1641	1640	1666	1573	1538	124,9	125,4	128,1	121,5	119,5
	1067	1050	1157	1007	917	84,1	83,3	92,4	81,0	74,3
	632	662	665	535	584	70,0	73,2	73,4	59,0	64,5
	1142	1098	1055	1031	1047	106,3	103,2	100,2	99,0	101,6
.	745	650	577	563	651	26,7	23,1	20,3	19,7	22,6
.	593	590	...	...	...	155,9	154,2	...	...	...

<sup>1</sup>

<sup>2</sup>

. 3.4.

### 3.6.

( ) <sup>1</sup>										
( )										
						100 000				
	2012	2013	2014	2015	2016	2012	2013	2014	2015	2016
	5533	4750	3791	3666	3822	12,2	10,5	8,9	8,6	9,0
	343	306	...	...	...	17,5	15,6	...	...	...
	111	123	147	146	148	6,8	7,6	9,1	9,1	9,3
	50	37	44	38	31	4,8	3,6	4,2	3,7	3,0
	457	578	590	600	635	13,8	17,5	18,0	18,4	19,6
	909	745	228	201	323	20,8	17,1	í <sup>2</sup>	í <sup>2</sup>	í <sup>2</sup>
	90	89	123	114	199	7,1	7,0	9,8	9,1	16,0
	25	14	29	33	27	2,0	1,1	2,3	2,6	2,1
	541	303	297	345	390	30,3	17,0	16,8	19,6	22,3
-	50	53	35	41	37	3,6	3,8	2,5	3,0	2,7
	137	92	144	112	96	8,0	5,4	8,4	6,5	5,6
	211	141	207	171	167	21,3	14,3	21,2	17,6	17,3
	438	398	75	63	106	19,4	17,7	í <sup>2</sup>	í <sup>2</sup>	í <sup>2</sup>
	157	136	152	112	76	6,2	5,4	6,0	4,4	3,0
	123	146	147	118	127	10,5	12,5	12,6	10,2	11,0
	313	298	288	261	260	13,1	12,5	12,1	11,0	10,9
	195	175	183	215	168	13,3	12,0	12,7	15,0	11,8
	99	95	76	78	44	8,6	8,2	6,6	6,7	3,8
	85	84	151	127	118	7,4	7,4	13,4	11,4	10,7
	50	33	15	17	16	4,6	3,1	1,4	1,6	1,5
	282	223	255	202	129	10,3	8,2	9,4	7,5	4,8
	84	135	116	96	150	7,8	12,6	10,9	9,0	14,2
	63	73	72	68	77	4,8	5,6	5,5	5,3	6,0
	166	122	141	140	128	13,1	9,7	11,3	11,3	10,4
	43	28	25	46	24	4,8	3,1	2,8	5,1	2,6
	86	64	81	106	146	8,0	6,0	7,7	10,2	14,2
.	326	156	170	216	200	11,7	5,5	6,0	7,6	7,0
.	99	103	...	...	...	26,0	26,9	...	...	...

1

2

. 3.4.

### 3.7.

	2, %					3, %				
	2012	2013	2014	2015	2016	2012	2013	2014	2015	2016
	7,2	7,1	5,8	5,0	5,3	95,1	94,4	77,9	66,7	72,1
	1,3	1,0	í	í	í	16,7	13,5	í	í	í
	3,8	5,6	4,7	5,1	4,5	62,1	92,2	77,1	83,9	75,1
	0,4	0,3	0,2	0,2	0,2	7,1	6,3	4,1	4,5	4,5
	30,1	29,5	26,8	22,7	26,1	290,3	285,0	260,5	221,7	256,9
	57,1	54,6	39,3	34,6	37,0	345,1	332,2	í <sup>1</sup>	í <sup>1</sup>	í <sup>1</sup>
	0,6	0,6	0,4	0,3	0,3	14,5	13,6	8,7	7,2	7,5
	0,6	0,6	0,3	0,3	0,4	6,5	6,1	3,1	3,5	3,9
	7,6	9,0	7,6	7,1	6,1	116,1	138,1	116,7	110,1	95,6
-	14,1	14,6	16,4	16,1	14,1	142,5	146,8	165,5	162,0	142,4
	4,6	4,0	3,4	2,8	3,5	75,2	64,9	55,7	45,1	56,7
	0,7	0,6	0,5	0,6	0,5	16,8	15,9	12,0	14,5	12,2
	16,8	16,6	7,4	4,3	5,8	197,6	196,6	í <sup>1</sup>	í <sup>1</sup>	í <sup>1</sup>
	6,0	5,6	4,6	4,7	4,7	51,5	47,8	39,5	40,4	40,7
	1,0	0,8	0,6	0,6	0,6	21,4	17,4	13,6	13,6	12,0
	0,8	0,8	0,7	0,8	0,8	11,8	10,9	9,7	10,9	11,0
	2,4	2,3	2,2	1,9	2,0	46,1	45,5	43,3	38,5	39,2
	0,7	0,6	0,6	0,5	0,4	12,9	10,4	10,0	8,8	7,8
	1,3	1,3	1,1	0,7	0,8	26,3	26,8	23,9	15,6	17,9
	1,5	1,1	0,6	0,6	0,6	19,4	14,8	7,7	7,9	8,5
	6,3	6,7	4,8	1,7	3,2	72,0	76,7	55,0	19,6	37,0
	0,2	0,2	0,3	0,3	0,3	5,9	5,6	6,7	8,3	9,1
	0,8	0,8	0,8	0,9	1,0	12,4	13,1	13,1	14,1	16,9
	3,3	3,5	3,2	2,7	2,5	54,5	57,8	53,1	46,1	42,3
	0,4	0,3	0,3	0,4	0,4	3,2	3,0	2,7	3,6	3,3
	1,4	1,4	1,3	1,1	1,2	42,3	40,7	39,5	32,3	35,7
.	39,4	38,1	37,6	31,9	41,1	11,6	11,2	10,9	9,2	11,8
.	3,7	3,0	í	í	í	8,4	6,7	í	í	í

<sup>1</sup>

.

. 3.4.

### 3.8. , ø

						1000				
	2012	2013	2014	2015	2016	2012	2013	2014	2015	2016
<sup>1</sup> ,	<b>10067</b>	<b>8538</b>	<b>4973</b>	<b>4444</b>	<b>4429</b>	<b>1,0</b>	<b>0,9</b>	<b>0,6</b>	<b>0,6</b>	<b>0,6</b>
18	2160 4	1763 5	1171 3	1162 3	1198 <b>6</b>	0,4 x	0,4 x	0,2 x	0,3 x	0,3 x
'	133 550	115 352	71 471	81 322	102 289	0,013 x	0,012 x	0,008 x	0,010 x	0,013 x
,	<b>587</b>	<b>474</b>	<b>384</b>	<b>325</b>	<b>357</b>	<b>0,057</b>	<b>0,050</b>	<b>0,043</b>	<b>0,040</b>	<b>0,045</b>
18	40 <b>6</b>	38 <b>6</b>	43 <b>6</b>	29 1	34 <b>6</b>	0,007 x	0,008 x	0,009 x	0,007 x	0,008 x
'	53 112	40 84	22 97	28 60	48 68	0,005 x	0,004 x	0,002 x	0,003 x	0,006 x
-										
,										
<sup>1</sup> (										
),										
	<b>412348</b>	<b>364039</b>	<b>200662</b>	<b>211817</b>	<b>222418</b>	<b>39,9</b>	<b>38,6</b>	<b>22,4</b>	<b>26,3</b>	<b>28,3</b>
,										
<sup>1</sup>										
,	<b>418</b> 69	<b>301</b> 46	<b>264</b> 46	<b>208</b> 50	<b>218</b> 31	<b>0,040</b> 0,013	<b>0,032</b> 0,009	<b>0,029</b> 0,010	<b>0,026</b> 0,012	<b>0,028</b> 0,007
,	<b>9732</b>	<b>8330</b>	<b>4805</b>	<b>4254</b>	<b>4287</b>	<b>x</b>	<b>x</b>	<b>x</b>	<b>x</b>	<b>x</b>
	211 548 73	141 438 48	302 356 69	132 305 40	146 340 51	x x x	x x x	x x x	x x x	x x x
,	<b>953</b>	<b>867</b>	<b>598</b>	<b>467</b>	<b>376</b>	<b>x</b>	<b>x</b>	<b>x</b>	<b>x</b>	<b>x</b>
: I	39	44	31	28	18	x	x	x	x	x
II	218	196	154	120	101	x	x	x	x	x
III	696	627	413	319	257	x	x	x	x	x
<sup>1</sup>						<sup>1</sup>				

## 3.9.

31 2015

			<sup>1</sup> , %			
		%	-	-	-	-
	1040,5	26,0	10,2	0,3	0,6	0,8
ø	39,4	11,2	3,9	0,3	0,3	0,3
	670,7	35,3	16,8	0,5	0,9	1,0
ø	158,0	68,7	33,5	1,4	0,1	0,5
ø	78,5	82,0	34,7	1,6	0,0	0,1
	365,8	29,2	14,0	0,3	1,1	0,3
,	46,7	17,3	7,1	0,0	0,2	0,1
,	6,9	9,5	2,0	0,0	0,0	0,0
,	13,2	22,5	7,4	0,1	0,0	0,1
	15,4	58,5	21,4	8,9	0,3	0,1
	24,2	37,2	19,3	0,1	0,0	0,1
	4,4	21,2	3,3	6	0,0	0,1
,	27,2	26,9	12,3	0,4	0,2	0,5
,	125,9	57,7	35,7	0,1	4,9	0,3
ø	3,9	14,7	3,3	0,0	0,2	0,1
	11,5	23,7	8,8	0,3	0,2	0,1
,	29,8	25,3	8,8	0,2	0,7	0,3
,	30,7	21,5	8,4	0,1	0,3	0,4
,	25,9	30,3	16,2	0,1	0,2	1,1
,	112,1	35,2	16,2	0,9	1,1	4,6
;	34,7	35,3	15,0	0,3	0,2	0,7
	26,0	20,8	11,9	0,2	0,2	0,2
ø	156,1	23,1	6,4	0,1	0,2	0,2
( ø )	6,4	11,4	4,2	0,0	0,0	0,0
ø	141,8	16,0	1,6	0,0	0,3	1,1

1



	, %							
	- , - , -	( - , )	-	-		-		-
	12,6	2,9	0,9	0,1	9,9	1,1	8,6	10,7
ø	4,1 20,3	3,0 3,6	0,4 1,6	0,2 0,1	3,2 15,8	0,5 0,3	2,6 13,3	2,2 14,5
ø	44,2	13,8	6,2	0,2	28,8	0,2	33,7	39,4
ø	52,8 17,4	15,7 2,2	14,4 0,7	0,2 0,1	30,1 14,4	0,2 0,1	47,8 10,0	44,1 11,2
,	8,4	0,8	0,3	0,1	3,3	0,1	4,0	3,7
,	4,2	0,1	0,0	0,0	2,2	0,0	1,5	4,0
,	14,2	0,5	0,4	0,0	5,5	0,2	4,4	5,8
,	31,0	2,4	0,0	6	49,1	6	15,3	34,9
,	20,7	5,0	0,0	0,0	22,4	0,5	8,3	17,0
,	7,8	0,2	0,0	6	9,2	0,6	7,2	8,3
,	16,0	1,9	0,4	0,1	11,4	0,2	9,8	9,7
,	39,8	4,8	1,7	0,0	33,3	0,0	27,7	28,0
ø	3,0	0,2	0,3	0,0	7,4	0,1	2,0	3,7
,	12,0	1,3	0,2	0,2	14,7	0,1	7,0	4,9
,	14,2	2,3	0,3	0,0	12,4	0,0	5,8	4,7
,	11,4	2,2	2,2	0,0	10,2	0,2	5,5	6,9
,	21,1	2,3	0,2	0,0	18,1	0,0	13,5	14,0
,	15,9	2,1	2,5	0,3	11,3	0,4	12,3	10,5
;	16,3 10,8	2,4 3,3	0,1 0,4	0,0 0,2	16,9 7,7	3,3 0,5	9,4 10,6	11,6 9,6
ø	12,2	4,7	0,5	0,1	4,9	0,3	6,9	13,4
(ø)	1,4	0,1	0,2	6	3,6	6	5,2	5,6
ø	0,7	0,1	0,2	0,2	4,4	3,9	2,1	4,3

### 3.10.

	, .				,			
	2013	2014	2015	2016	2013	2014	2015	2016
	<b>448117,6</b>	<b>355000,4</b>	<b>312267,6</b>	<b>295870,1</b>	<b>9851,0</b>	<b>8255,6</b>	<b>7288,3</b>	<b>6933,5</b>
	2584,8	í	õ	õ	1314,6	í	õ	õ
	2907,4	2423,8	1950,3	1927,5	1791,7	1501,3	1214,1	1207,5
	572,0	583,4	638,9	684,0	549,7	559,9	612,6	656,6
	300581,8	259353,9	227076,8	205850,1	91082,6	78963,0	69532,6	63482,1
	53295,2	17982,4	16877,5	20205,7	12224,5	í <sup>1</sup>	í <sup>1</sup>	í <sup>1</sup>
	673,2	671,9	518,3	550,4	531,9	533,6	414,1	442,5
	123,3	96,0	133,7	155,6	98,2	76,3	106,2	123,6
	4594,9	5155,6	5463,3	5040,8	2580,7	2911,3	3104,5	2886,1
-	1692,6	1815,0	2124,8	1935,4	1224,8	1313,1	1537,0	1401,3
	2427,8	1272,1	1660,5	1561,3	1408,4	736,4	959,4	900,7
	38934,9	39748,6	33344,7	34408,1	39272,7	40390,8	34134,4	35492,3
	17838,6	3536,9	2548,4	2456,4	7935,3	í <sup>1</sup>	í <sup>1</sup>	í <sup>1</sup>
	2652,3	3323,0	2953,3	2773,8	1044,4	1309,3	1164,6	1094,6
	2476,3	2328,6	2306,1	2366,4	2114,9	1996,3	1985,9	2050,3
	720,5	809,5	602,6	647,5	300,7	337,8	251,8	271,1
	5898,9	5013,7	4431,7	5421,2	4032,0	3449,1	3069,1	3783,4
	1587,1	1356,0	843,3	713,2	1370,7	1169,0	726,1	613,6
	768,2	938,2	840,0	672,6	675,0	831,7	751,1	606,5
	690,2	858,9	808,9	862,2	641,8	801,5	757,5	811,5
	2179,5	2172,5	1711,4	1952,6	795,2	794,5	628,1	720,5
	439,4	467,8	417,3	388,7	408,5	437,1	391,8	367,1
	1111,6	1266,2	960,9	1299,6	848,3	970,9	740,4	1007,6
	1029,8	1041,2	1179,2	1219,2	814,5	829,0	945,3	985,5
	415,9	388,9	398,1	388,5	458,2	427,7	437,5	427,4
	674,7	848,3	867,3	720,6	629,2	799,2	825,8	693,4
.	976,0	1548,0	1610,3	1668,7	341,6	537,8	555,8	572,2
.	270,7	í	õ	õ	703,6	í	õ	õ

1

. 3.4.

**4**

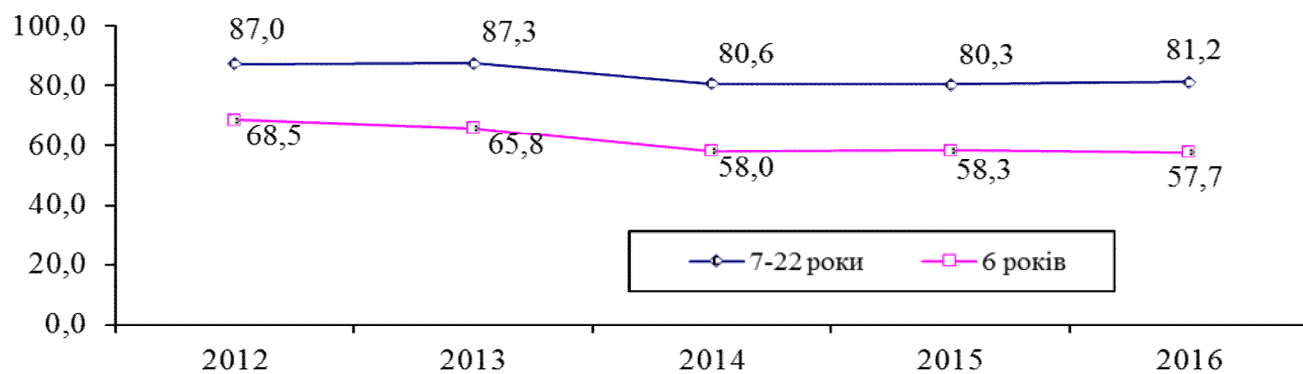




**4.1.** ,

		( ; . )				
		2012/13	2013/14	2014/15	2015/16	2016/17
		<b>6851</b>	<b>6681</b>	<b>5792</b>	<b>5722</b>	<b>5746</b>
		4222	4204	3757	3783	3846
		4160	4150	3718	3750	3815
( ),	,	62	54	39	33	31
-	<sup>1</sup>	423	391	316	304	286
-		345	329	251	230	217 <sup>2</sup>
- V		1825	1724	1438	1375	1369 <sup>3</sup>
<sup>1</sup>		34	31	28	28	26
<sup>1</sup>		2	2	2	2	2
10 000		927	923	874	885	902
-	<sup>1</sup>	93	86	73	71	67
-		76	72	58	54	51 <sup>2</sup>
- V		401	380	335	322	321 <sup>3</sup>
<sup>1</sup>		7	7	6	7	6
<sup>1</sup>		0,4	0,4	0,4	0,4	0,4
<sup>1</sup> 2012, 2013, 2014, 2015, 2016 .						
<sup>2</sup> 4.6 4.8 ó 2016/17		ó , ,				
<sup>3</sup> 4.7 4.9 ó 2016/17		ó , ,				

**4.2. Питома вага осіб у віці 6-22 роки, які навчалися у навчальних закладах у чисельності постійного населення відповідного віку, %**



2016/17  
 , 3846 . . 16,9 .  
 , 23 . . 180  
 , 2016 787 -  
 , 286 . .  
 , 2016/17 657  
 , 1586,7 . . 131,3 . 130  
 ,  
 46% . ,  
 ó 49%,  
 2016 34%.  
 105,7 . , 106,2 . 123,5 . 51,2 . ,

### 4.3.

	( )				
	2012/13	2013/14	2014/15	2015/16	2016/17
, .	<b>19,7</b>	<b>19,3</b>	<b>17,6</b>	<b>17,3</b>	<b>16,9</b>
, .	4222	4204	3757	3783	3846
10-12 (10-16)					
	605	559	463	432	412
, .	510	508	454	444	438
2016					
7,6 . ,		- 417,0 . .			

### 4.4.

	( )				
	2012/13	2013/14	2014/15	2015/16	2016/17
, .	<b>19497</b>	<b>19126</b>	<b>17459</b>	<b>17201</b>	<b>16728</b>
I	1793	1661	1595	1562	1572
I - II	5069	4900	4663	4524	4254
I - III	12249	12177	10861	10779	10568
( - )					
	386	388	340	336	334
, .	<b>4160</b>	<b>4150</b>	<b>3718</b>	<b>3750</b>	<b>3815</b>
I	75	74	73	74	76
I - II	335	328	305	302	299
I - III	3699	3697	3297	3330	3395
( - )					
	51	51	43	44	45
, .	<b>506</b>	<b>504</b>	<b>450</b>	<b>441</b>	<b>435</b>

**4.5. -**

				( )
	,	,	,	,
2012	972	423,3	241,8	202,1
2013	968	391,2	225,2	227,3
2014	814	315,6	178,0	182,0
2015	798	304,1	176,6	165,0
2016	787	285,8	157,9	152,8
2016				
		81,7	54,6	56,4
		179,0	65,9	59,3
		11,6	6,1	6,2
		2,2	4,8	4,6
		10,5	20,2	20,0
		0,1	2,9	2,8
		0,7	3,4	3,5



## 4.6.

## I-II

	( )				
	2012/13	2013/14	2014/15	2015/16	2016/17
, .	<b>489</b>	<b>478</b>	<b>387</b>	<b>371</b>	<b>370</b>
, .	<b>345,2</b>	<b>329,0</b>	<b>251,3</b>	<b>230,1</b>	<b>217,3</b>
	287,8	278,5	218,2	203,1	193,2
	2,7	2,5	2,2	1,9	1,5
	54,7	48,0	30,9	25,1	22,6
, .	<b>99,8</b>	<b>93,9</b>	<b>69,5</b>	<b>63,2</b>	<b>60,6</b>
	82,9	78,2	60,2	57,4	54,1
	0,7	0,6	0,5	0,4	0,3
	16,2	15,1	8,8	5,4	6,2
, .	<b>92,2</b>	<b>91,2</b>	<b>79,1</b>	<b>73,4</b>	<b>68,0</b>
	75,6	71,7	65,9	61,4	57,1
	0,7	0,8	0,6	0,5	0,7
	15,9	18,7	12,6	11,5	10,2

4.7.

III-IV

	( )				
	2012/13	2013/14	2014/15	2015/16	2016/17 <sup>1</sup>
, ,	<b>334</b>	<b>325</b>	<b>277</b>	<b>288</b>	<b>287</b>
, .	<b>1824,9</b>	<b>1723,7</b>	<b>1438,0</b>	<b>1375,2</b>	<b>1369,4</b>
	1104,1	1070,1	935,1	938,2	946,9
	3,9	3,1	2,7	2,0	1,8
	716,9	650,5	500,2	435,0	420,7
, .	<b>341,3<sup>1</sup></b>	<b>348,0<sup>1</sup></b>	<b>291,6<sup>1</sup></b>	<b>259,9<sup>1</sup></b>	<b>253,2<sup>1</sup></b>
	244,6	247,2	219,4	206,3	201,0
	0,3	0,3	0,3	0,1	0,1
	96,4	100,5	71,9	53,5	52,1
, .	<b>520,7<sup>2</sup></b>	<b>485,1<sup>2</sup></b>	<b>405,4<sup>2</sup></b>	<b>374,0<sup>2</sup></b>	<b>318,7<sup>2</sup></b>
	264,8	258,9	227,6	211,6	182,1
	2,0	1,6	1,2	1,1	0,8
	253,9	224,6	176,6	161,3	135,8

<sup>1</sup> 4.9 ( , / . ) .

<sup>2</sup> ( , , - , ) .



#### 4.10.

	,	,	,	,	,
	,				

2012	521	33640	9916	8499	2157
2013	518	31482	8599	8320	2173
2014	482	27622	7568	7597	1881
2015	490	28487	9813	7493	1958
2016	481	25963	6609	6703	1708

2012	270	4923	1418	1304	165
2013	269	4579	1256	1280	138
2014	257	4129	1139	1194	145
2015	256	3862	1133	1147	140
2016	250	3125	574	1014	125

2012	251	28717	8498	7195	1992
2013	249	26903	7343	7040	2035
2014	225	23493	6429	6403	1736
2015	234	24625	8680	6346	1818
2016	231	22838	6035	5689	1583

2016	231		481	,	250
		,	.		,
ó 32%,		ó 28%,			ó 7%,
		ó 6%,		ø ó 4%.	
		,		2016	, 71,2%
			, 28,8% ó		

#### 4.11.

	,	,	,	,	,
	,				

2012	271	1814	639	424	141
2013	276	1831	623	578	188
2014	264	1759	596	524	143
2015	283	1821	650	563	169
2016	282	1792	584	551	153

2012	103	336	120	93	14
2013	104	347	118	100	11
2014	102	341	122	99	15
2015	106	338	105	101	18
2016	106	308	89	102	12

2012	168	1478	519	331	127
2013	172	1484	505	478	177
2014	162	1418	474	425	128
2015	177	1483	545	462	151
2016	176	1484	495	449	141

27,8%. , 2016  
ó 1560 (87,1% )  
, 232 (12,9%) ó

4.12.

10

,

1

,

	1959	1970	1979	1989	2001
--	------	------	------	------	------

,	<b>33978584</b>	<b>39593432</b>	<b>42471925</b>	<b>43967303</b>	<b>43707600</b>
, %					
	2,1	4,0	6,5	9,5	12,9
	–	–	–	–	0,7
	5,5	7,9	11,9	17,9	17,7
	6,4	13,8	22,5	28,5	34,9
	23,3	23,6	22,2	17,2	16,0
	29,9	27,8	25,2	20,2	14,2

,	<b>19432947</b>	<b>22137477</b>	<b>23482720</b>	<b>24035506</b>	<b>23715450</b>
, %					
	1,8	3,4	5,8	9,0	12,8
					0,7
	5,3	7,8	12,2	19,0	20,1
	6,2	12,9	20,3	24,8	31,0
	20,7	21,0	19,9	16,3	15,8
	25,6	25,9	25,6	21,4	14,9

,	<b>14545637</b>	<b>17455955</b>	<b>18989205</b>	<b>19931797</b>	<b>19992150</b>
, %					
	2,5	4,7	7,4	10,2	13,1
	–	–	–	–	0,7
	5,8	8,1	11,5	16,4	14,8
	6,8	15,1	25,3	33,1	39,5
	26,8	27,0	25,0	18,2	16,3
	35,6	30,1	24,6	18,8	13,4

1

4.13.

10

,

1

,

	1959	1970	1979	1989	2001
, %	<b>33978584</b>	<b>39593432</b>	<b>42471925</b>	<b>43967303</b>	<b>43707600</b>
	2,1	4,0	6,5	9,5	12,9
					0,7
	5,5	7,9	11,9	17,9	17,7
	6,4	13,8	22,5	28,5	34,9
	23,3	23,6	22,2	17,2	16,0
	29,9	27,8	25,2	20,2	14,2
, %	<b>15762888</b>	<b>21873609</b>	<b>25753202</b>	<b>29213082</b>	<b>29532806</b>
	3,8	6,3	9,5	12,7	16,6
					0,9
	8,5	11,5	15,7	21,8	20,4
	10,5	19,0	26,9	29,7	34,8
	26,8	25,3	21,4	15,8	13,5
	27,9	22,4	19,0	15,8	11,4
, %	<b>18215696</b>	<b>17719823</b>	<b>16718723</b>	<b>14754221</b>	<b>14174794</b>
	0,6	1,1	2,0	3,2	5,4
					0,4
	2,9	3,6	6,0	10,1	11,9
	2,9	7,5	15,7	26,3	35,0
	20,3	21,5	23,3	19,8	21,2
	31,6	34,4	34,6	29,1	20,2

1

.





**5**

---



## 5.1. Економічна активність населення за регіонами<sup>1</sup>

(у віці 15-70 років; тис.осіб)

	2012			2013			2014		
	Еконо- мічно активні	У тому числі		Еконо- мічно активні	У тому числі		Еконо- мічно активні	У тому числі	
		зайняті еконо- мічною діяль- ністю	безро- бітні (за методо- логією МОП)		зайняті еконо- мічною діяль- ністю	безро- бітні (за методо- логією МОП)		зайняті еконо- мічною діяль- ністю	безро- бітні (за методо- логією МОП)
<b>Україна</b>	<b>22011,5</b>	<b>20354,3</b>	<b>1657,2</b>	<b>21980,6</b>	<b>20404,1</b>	<b>1576,5</b>	<b>19920,9</b>	<b>18073,3</b>	<b>1847,6</b>
Автономна									
Республіка Крим	970,3	914,2	56,1	966,2	911,0	55,2	...	...	...
Вінницька	768,4	701,1	67,3	769,0	704,6	64,4	739,2	661,6	77,6
Волинська	481,8	442,8	39,0	483,6	445,7	37,9	455,4	410,5	44,9
Дніпропетровська	1637,0	1528,5	108,5	1637,8	1531,0	106,8	1601,7	1472,8	128,9
Донецька	2157,2	1985,4	171,8	2133,7	1968,1	165,6	1968,8	1752,4	216,4
Житомирська	609,2	550,3	58,9	609,1	552,3	56,8	581,4	514,8	66,6
Закарпатська	581,4	530,8	50,6	586,8	541,2	45,6	574,5	521,4	53,1
Запорізька	882,6	821,2	61,4	879,6	821,9	57,7	844,8	773,5	71,3
Івано-Франківська	595,4	548,5	46,9	606,5	562,7	43,8	595,9	547,8	48,1
Київська	808,3	757,5	50,8	807,8	758,4	49,4	786,9	724,3	62,6
Кіровоградська	473,7	433,7	40,0	471,0	434,0	37,0	440,3	391,1	49,2
Луганська	1077,1	1008,6	68,5	1078,0	1011,7	66,3	990,3	877,6	112,7
Львівська	1189,0	1099,9	89,1	1189,0	1104,7	84,3	1135,4	1038,2	97,2
Миколаївська	579,3	533,7	45,6	577,1	534,5	42,6	551,6	501,5	50,1
Одеська	1126,0	1060,4	65,6	1124,0	1064,5	59,5	1081,9	1009,4	72,5
Полтавська	713,9	652,7	61,2	706,0	648,3	57,7	681,2	602,9	78,3
Рівненська	545,8	492,5	53,3	546,3	494,9	51,4	532,7	476,0	56,7
Сумська	568,6	519,6	49,0	558,7	515,9	42,8	532,0	481,4	50,6
Тернопільська	487,4	439,4	48,0	489,1	442,9	46,2	469,1	416,0	53,1
Харківська	1373,6	1280,6	93,0	1370,6	1282,8	87,8	1328,8	1225,3	103,5
Херсонська	523,4	477,7	45,7	524,6	480,2	44,4	499,8	450,2	49,6
Хмельницька	625,0	571,3	53,7	623,6	573,7	49,9	575,9	521,9	54,0
Черкаська	618,5	562,7	55,8	617,3	562,1	55,2	584,3	524,5	59,8
Чернівецька	420,7	387,2	33,5	423,0	391,6	31,4	407,4	370,6	36,8
Чернігівська	527,1	475,5	51,6	521,8	473,4	48,4	494,8	439,5	55,3
м.Київ	1480,8	1399,8	81,0	1490,6	1413,1	77,5	1466,8	1368,1	98,7
м.Севастополь	190,0	178,7	11,3	189,8	178,9	10,9	...	...	...

<sup>1</sup> Тут і надалі (табл. 5.2-5.9) дані наведено за результатами вибіркового обстеження населення (домогосподарств) з питань економічної активності.

Дані за 2014 рік без урахування тимчасово окупованої території Автономної Республіки Крим та м. Севастополя, за 2015-2016 роки – також без частини зони проведення антитерористичної операції.

. 5.1

	2015			2016		
	-			-		
		-	( - )		-	( - )
	<b>18097,9</b>	<b>16443,2</b>	<b>1654,7</b>	<b>17955,1</b>	<b>16276,9</b>	<b>1678,2</b>
í	í	í	í	í	í	í
741,2	674,9	66,3	729,8	658,8	71,0	
440,4	397,3	43,1	431,8	382,1	49,7	
1594,9	1479,6	115,3	1547,1	1425,4	121,7	
877,7	756,3	121,4	871,3	748,4	122,9	
571,2	506,6	64,6	571,3	507,6	63,7	
571,8	519,3	52,5	561,8	505,5	56,3	
825,5	745,1	80,4	816,3	734,9	81,4	
-	609,5	558,3	51,2	610,4	556,9	53,5
	790,6	739,9	50,7	789,8	736,3	53,5
	436,6	386,8	49,8	428,8	375,7	53,1
	362,7	306,3	56,4	355,5	298,5	57,0
	1134,7	1042,0	92,7	1134,9	1047,0	87,9
	558,2	508,7	49,5	551,4	498,1	53,3
	1086,3	1016,2	70,1	1073,1	1000,6	72,5
	664,3	583,6	80,7	653,0	570,4	82,6
	541,4	487,7	53,7	530,5	474,2	56,3
	523,3	470,5	52,8	527,3	478,5	48,8
	460,3	406,2	54,1	460,4	407,6	52,8
	1324,2	1230,8	93,4	1321,2	1236,6	84,6
	496,6	445,8	50,8	496,9	441,0	55,9
	557,1	500,5	56,6	563,1	510,1	53,0
	580,2	523,5	56,7	577,3	517,5	59,8
	404,9	367,2	37,7	411,8	376,1	35,7
	483,9	432,3	51,6	478,7	424,8	53,9
.	1460,4	1357,8	102,6	1461,6	1364,3	97,3
.	í	í	í	í	í	í

## 5.2.

( 15-70 ; . )									
	2012			2013			2014		
-	-	-	( - )	-	-	( - )	-	-	( - )
	15132,9	13983,6	1149,3	15072,6	13998,2	1074,4	14070,3	12780,9	1289,4
	585,7	550,8	34,9	581,7	550,0	31,7	í	í	í
	375,4	339,3	36,1	365,3	330,4	34,9	379,8	335,2	44,6
	232,4	217,0	15,4	232,9	218,3	14,6	243,5	224,6	18,9
	1390,0	1299,5	90,5	1393,0	1303,9	89,1	1375,0	1266,1	108,9
	1945,6	1795,1	150,5	1923,4	1783,4	140,0	1790,3	1603,4	186,9
	338,4	302,6	35,8	338,9	306,5	32,4	344,2	302,6	41,6
	242,0	221,7	20,3	246,7	224,0	22,7	237,9	210,7	27,2
	680,6	631,7	48,9	674,4	630,6	43,8	660,4	604,4	56,0
-	257,9	229,0	28,9	259,9	235,9	24,0	262,6	234,7	27,9
	504,5	473,0	31,5	498,1	468,5	29,6	524,4	483,7	40,7
	303,8	282,3	21,5	297,8	276,1	21,7	287,4	254,2	33,2
	911,8	854,2	57,6	910,8	854,5	56,3	848,6	756,2	92,4
	724,6	662,9	61,7	727,9	666,1	61,8	723,2	660,9	62,3
	391,4	364,0	27,4	388,9	361,6	27,3	372,1	337,6	34,5
	758,9	704,7	54,2	746,1	703,3	42,8	739,8	688,7	51,1
	435,1	405,0	30,1	425,9	400,4	25,5	425,0	385,0	40,0
	241,3	214,9	26,4	243,4	216,6	26,8	246,5	219,3	27,2
	380,6	345,1	35,5	369,3	338,4	30,9	358,3	322,1	36,2
	217,2	186,7	30,5	216,7	189,8	26,9	225,9	196,5	29,4
	1092,9	1023,9	69,0	1092,5	1027,1	65,4	1092,1	1016,8	75,3
	291,0	258,9	32,1	293,0	261,2	31,8	290,2	256,2	34,0
	352,2	322,0	30,2	352,6	327,5	25,1	342,4	314,3	28,1
	353,3	309,8	43,5	350,9	310,4	40,5	346,1	303,4	42,7
	139,5	128,6	10,9	148,4	137,6	10,8	167,1	151,2	15,9
	328,1	293,4	34,7	325,5	295,5	30,0	320,7	285,0	35,7
.	1480,8	1399,8	81,0	1490,6	1413,1	77,5	1466,8	1368,1	98,7
.	177,9	167,7	10,2	178,0	167,5	10,5	í	í	í

. 5.2

	2015			2016		
	-			-		
		-	( - )		-	( - )
	<b>12430,4</b>	<b>11309,0</b>	<b>1121,4</b>	<b>12306,4</b>	<b>11178,5</b>	<b>1127,9</b>
	í	í	í	í	í	í
	392,1	353,6	38,5	384,9	345,1	39,8
	237,4	220,4	17,0	235,7	214,1	21,6
	1367,1	1270,3	96,8	1329,2	1228,1	101,1
	734,5	644,6	89,9	732,7	640,3	92,4
	345,9	304,4	41,5	338,7	303,7	35,0
	231,6	208,2	23,4	227,9	205,3	22,6
	645,1	581,9	63,2	636,5	573,0	63,5
-	280,5	252,1	28,4	285,7	255,7	30,0
	524,5	487,3	37,2	516,4	479,9	36,5
	290,0	259,7	30,3	284,5	248,8	35,7
	240,0	197,9	42,1	239,8	195,4	44,4
	731,9	670,1	61,8	723,9	665,3	58,6
	375,4	341,2	34,2	374,2	338,2	36,0
	735,4	684,4	51,0	723,2	675,9	47,3
	426,6	383,2	43,4	418,1	369,5	48,6
	253,0	227,6	25,4	249,9	223,6	26,3
	358,5	319,6	38,9	357,4	322,4	35,0
	243,1	212,5	30,6	246,3	220,8	25,5
	1093,5	1021,6	71,9	1081,8	1013,6	68,2
	291,7	254,8	36,9	293,8	253,5	40,3
	338,1	311,1	27,0	329,5	306,4	23,1
	346,0	308,4	37,6	348,1	309,0	39,1
	169,2	151,6	17,6	165,9	144,6	21,3
	318,9	284,7	34,2	320,7	282,0	38,7
.	1460,4	1357,8	102,6	1461,6	1364,3	97,3
.	í	í	í	í	í	í

## 5.3.

( 15-70 ; . )									
	2012			2013			2014		
	-	-	-	-	-	-	-	-	-
			(			(			(
			-			-			-
			)			)			)
	6878,6	6370,7	507,9	6908,0	6405,9	502,1	5850,6	5292,4	558,2
	384,6	363,4	21,2	384,5	361,0	23,5	í	í	í
	393,0	361,8	31,2	403,7	374,2	29,5	359,4	326,4	33,0
	249,4	225,8	23,6	250,7	227,4	23,3	211,9	185,9	26,0
	247,0	229,0	18,0	244,8	227,1	17,7	226,7	206,7	20,0
	211,6	190,3	21,3	210,3	184,7	25,6	178,5	149,0	29,5
	270,8	247,7	23,1	270,2	245,8	24,4	237,2	212,2	25,0
	339,4	309,1	30,3	340,1	317,2	22,9	336,6	310,7	25,9
	202,0	189,5	12,5	205,2	191,3	13,9	184,4	169,1	15,3
-	337,5	319,5	18,0	346,6	326,8	19,8	333,3	313,1	20,2
	303,8	284,5	19,3	309,7	289,9	19,8	262,5	240,6	21,9
	169,9	151,4	18,5	173,2	157,9	15,3	152,9	136,9	16,0
	165,3	154,4	10,9	167,2	157,2	10,0	141,7	121,4	20,3
	464,4	437,0	27,4	461,1	438,6	22,5	412,2	377,3	34,9
	187,9	169,7	18,2	188,2	172,9	15,3	179,5	163,9	15,6
	367,1	355,7	11,4	377,9	361,2	16,7	342,1	320,7	21,4
	278,8	247,7	31,1	280,1	247,9	32,2	256,2	217,9	38,3
	304,5	277,6	26,9	302,9	278,3	24,6	286,2	256,7	29,5
	188,0	174,5	13,5	189,4	177,5	11,9	173,7	159,3	14,4
	270,2	252,7	17,5	272,4	253,1	19,3	243,2	219,5	23,7
	280,7	256,7	24,0	278,1	255,7	22,4	236,7	208,5	28,2
	232,4	218,8	13,6	231,6	219,0	12,6	209,6	194,0	15,6
	272,8	249,3	23,5	271,0	246,2	24,8	233,5	207,6	25,9
	265,2	252,9	12,3	266,4	251,7	14,7	238,2	221,1	17,1
	281,2	258,6	22,6	274,6	254,0	20,6	240,3	219,4	20,9
	199,0	182,1	16,9	196,3	177,9	18,4	174,1	154,5	19,6
.									
.	12,1	11,0	1,1	11,8	11,4	0,4	í	í	í

. 5.3

	2015			2016		
	-			-		
		-	( - )		-	( - )
	5667,5	5134,2	533,3	5648,7	5098,4	550,3
í	í	í	í	í	í	í
349,1	321,3	27,8	344,9	313,7	31,2	
203,0	176,9	26,1	196,1	168,0	28,1	
227,8	209,3	18,5	217,9	197,3	20,6	
143,2	111,7	31,5	138,6	108,1	30,5	
225,3	202,2	23,1	232,6	203,9	28,7	
340,2	311,1	29,1	333,9	300,2	33,7	
180,4	163,2	17,2	179,8	161,9	17,9	
- 329,0	306,2	22,8	324,7	301,2	23,5	
266,1	252,6	13,5	273,4	256,4	17,0	
146,6	127,1	19,5	144,3	126,9	17,4	
122,7	108,4	14,3	115,7	103,1	12,6	
402,8	371,9	30,9	411,0	381,7	29,3	
182,8	167,5	15,3	177,2	159,9	17,3	
350,9	331,8	19,1	349,9	324,7	25,2	
237,7	200,4	37,3	234,9	200,9	34,0	
288,4	260,1	28,3	280,6	250,6	30,0	
164,8	150,9	13,9	169,9	156,1	13,8	
217,2	193,7	23,5	214,1	186,8	27,3	
230,7	209,2	21,5	239,4	223,0	16,4	
204,9	191,0	13,9	203,1	187,5	15,6	
219,0	189,4	29,6	233,6	203,7	29,9	
234,2	215,1	19,1	229,2	208,5	20,7	
235,7	215,6	20,1	245,9	231,5	14,4	
165,0	147,6	17,4	158,0	142,8	15,2	
.	í	í	í	í	í	í
.	í	í	í	í	í	í



## 5.4.

( 15-70 ; . )

	2012			2013			2014		
	-			-			-		
		-	(		-	(		-	(
	10524,8	9846,3	678,5	10500,9	9847,6	653,3	9428,3	8718,9	709,4
	452,4	423,1	29,3	453,1	433,4	19,7	í	í	í
	374,0	347,4	26,6	369,1	342,1	27,0	349,7	319,5	30,2
	237,6	221,9	15,7	235,9	220,1	15,8	224,4	206,1	18,3
	775,7	735,4	40,3	778,9	740,2	38,7	770,9	722,5	48,4
	1052,4	975,7	76,7	1052,2	968,6	83,6	945,1	862,3	82,8
	295,6	272,6	23,0	295,3	267,4	27,9	275,9	251,4	24,5
	269,5	252,6	16,9	272,6	263,5	9,1	268,7	249,7	19,0
	422,6	398,5	24,1	420,2	405,9	14,3	413,5	382,7	30,8
-	277,3	255,1	22,2	275,4	251,3	24,1	261,6	240,4	21,2
	381,8	361,2	20,6	380,3	360,9	19,4	369,6	340,9	28,7
	227,0	210,2	16,8	224,7	208,3	16,4	211,0	186,7	24,3
	521,9	494,9	27,0	514,5	490,4	24,1	467,8	423,9	43,9
	560,8	532,4	28,4	562,0	530,4	31,6	520,7	490,0	30,7
	277,2	259,3	17,9	271,6	249,5	22,1	255,3	240,9	14,4
	506,3	490,4	15,9	508,4	494,6	13,8	470,5	447,5	23,0
	343,1	310,2	32,9	340,0	312,4	27,6	323,7	290,2	33,5
	260,9	243,8	17,1	265,2	241,8	23,4	253,9	234,1	19,8
	287,2	262,3	24,9	282,7	258,2	24,5	255,2	232,2	23,0
	236,8	219,1	17,7	235,7	220,2	15,5	224,4	210,6	13,8
	644,9	609,4	35,5	654,7	607,9	46,8	615,2	581,0	34,2
	241,0	221,3	19,7	239,5	224,6	14,9	228,0	206,1	21,9
	298,0	281,3	16,7	297,5	279,2	18,3	279,5	257,3	22,2
	298,0	270,3	27,7	296,5	277,2	19,3	278,8	257,1	21,7
	191,7	177,1	14,6	186,9	174,0	12,9	186,2	178,4	7,8
	267,6	241,5	26,1	267,5	240,4	27,1	246,7	222,1	24,6
.	731,1	691,3	39,8	732,7	700,4	32,3	732,0	685,3	46,7
.	92,4	88,0	4,4	87,8	84,7	3,1	í	í	í

. 5.4

	2015			2016		
	-			-		
		-	( - )		-	( - )

	8564,6	7872,4	692,2	8479,4	7827,4	652,0
	í	í	í	í	í	í
	347,3	315,0	32,3	346,3	312,8	33,5
	208,2	190,2	18,0	198,1	182,7	15,4
	780,4	735,5	44,9	750,2	705,2	45,0
	410,2	354,2	56,0	408,6	362,3	46,3
	275,4	250,5	24,9	278,5	248,7	29,8
	260,1	243,7	16,4	244,9	223,3	21,6
	393,0	356,9	36,1	386,9	353,7	33,2
-	270,2	248,1	22,1	272,2	248,2	24,0
	374,2	352,3	21,9	376,2	354,4	21,8
	206,1	186,1	20,0	202,7	182,0	20,7
	176,1	151,6	24,5	174,1	151,3	22,8
	519,6	482,9	36,7	520,5	486,6	33,9
	265,7	245,5	20,2	257,3	237,3	20,0
	480,1	461,7	18,4	474,7	457,1	17,6
	316,0	278,7	37,3	307,2	275,0	32,2
	265,0	241,8	23,2	246,5	233,1	13,4
	252,1	227,6	24,5	259,5	236,2	23,3
	222,1	201,4	20,7	226,9	210,9	16,0
	617,0	574,5	42,5	631,3	595,6	35,7
	232,7	210,8	21,9	224,0	207,0	17,0
	265,0	242,6	22,4	261,1	238,5	22,6
	274,6	258,3	16,3	276,6	252,1	24,5
	192,1	167,5	24,6	189,2	171,7	17,5
	231,5	214,8	16,7	235,2	212,3	22,9
.	729,9	680,2	49,7	730,7	689,4	41,3
.	í	í	í	í	í	í

## 5.5.

( 15-70 ; . )

	2012			2013			2014		
	-	-	( - )	-	-	( - )	-	-	( - )
		-			-			-	
	11486,7	10508,0	978,7	11479,7	10556,5	923,2	10492,6	9354,4	1138,2
	517,9	491,1	26,8	513,1	477,6	35,5	í	í	í
	394,4	353,7	40,7	399,9	362,5	37,4	389,5	342,1	47,4
	244,2	220,9	23,3	247,7	225,6	22,1	231,0	204,4	26,6
	861,3	793,1	68,2	858,9	790,8	68,1	830,8	750,3	80,5
	1104,8	1009,7	95,1	1081,5	999,5	82,0	1023,7	890,1	133,6
	313,6	277,7	35,9	313,8	284,9	28,9	305,5	263,4	42,1
	311,9	278,2	33,7	314,2	277,7	36,5	305,8	271,7	34,1
	460,0	422,7	37,3	459,4	416,0	43,4	431,3	390,8	40,5
-	318,1	293,4	24,7	331,1	311,4	19,7	334,3	307,4	26,9
	426,5	396,3	30,2	427,5	397,5	30,0	417,3	383,4	33,9
	246,7	223,5	23,2	246,3	225,7	20,6	229,3	204,4	24,9
	555,2	513,7	41,5	563,5	521,3	42,2	522,5	453,7	68,8
	628,2	567,5	60,7	627,0	574,3	52,7	614,7	548,2	66,5
	302,1	274,4	27,7	305,5	285,0	20,5	296,3	260,6	35,7
	619,7	570,0	49,7	615,6	569,9	45,7	611,4	561,9	49,5
	370,8	342,5	28,3	366,0	335,9	30,1	357,5	312,7	44,8
	284,9	248,7	36,2	281,1	253,1	28,0	278,8	241,9	36,9
	281,4	257,3	24,1	276,0	257,7	18,3	276,8	249,2	27,6
	250,6	220,3	30,3	253,4	222,7	30,7	244,7	205,4	39,3
	728,7	671,2	57,5	715,9	674,9	41,0	713,6	644,3	69,3
	282,4	256,4	26,0	285,1	255,6	29,5	271,8	244,1	27,7
	327,0	290,0	37,0	326,1	294,5	31,6	296,4	264,6	31,8
	320,5	292,4	28,1	320,8	284,9	35,9	305,5	267,4	38,1
	229,0	210,1	18,9	236,1	217,6	18,5	221,2	192,2	29,0
	259,5	234,0	25,5	254,3	233,0	21,3	248,1	217,4	30,7
.	749,7	708,5	41,2	757,9	712,7	45,2	734,8	682,8	52,0
.	97,6	90,7	6,9	102,0	94,2	7,8	í	í	í

	2015			2016		
	-			-		
		-	( - )		-	( - )
	<b>9533,3</b>	<b>8570,8</b>	<b>962,5</b>	<b>9475,7</b>	<b>8449,5</b>	<b>1026,2</b>
	í	í	í	í	í	í
	393,9	359,9	34,0	383,5	346,0	37,5
	232,2	207,1	25,1	233,7	199,4	34,3
	814,5	744,1	70,4	796,9	720,2	76,7
	467,5	402,1	65,4	462,7	386,1	76,6
	295,8	256,1	39,7	292,8	258,9	33,9
	311,7	275,6	36,1	316,9	282,2	34,7
	432,5	388,2	44,3	429,4	381,2	48,2
-	339,3	310,2	29,1	338,2	308,7	29,5
	416,4	387,6	28,8	413,6	381,9	31,7
	230,5	200,7	29,8	226,1	193,7	32,4
	186,6	154,7	31,9	181,4	147,2	34,2
	615,1	559,1	56,0	614,4	560,4	54,0
	292,5	263,2	29,3	294,1	260,8	33,3
	606,2	554,5	51,7	598,4	543,5	54,9
	348,3	304,9	43,4	345,8	295,4	50,4
	276,4	245,9	30,5	284,0	241,1	42,9
	271,2	242,9	28,3	267,8	242,3	25,5
	238,2	204,8	33,4	233,5	196,7	36,8
	707,2	656,3	50,9	689,9	641,0	48,9
	263,9	235,0	28,9	272,9	234,0	38,9
	292,1	257,9	34,2	302,0	271,6	30,4
	305,6	265,2	40,4	300,7	265,4	35,3
	212,8	199,7	13,1	222,6	204,4	18,2
	252,4	217,5	34,9	243,5	212,5	31,0
.	730,5	677,6	52,9	730,9	674,9	56,0
.	í	í	í	í	í	í

## 5.6.

( 15-70 ; )

	2012			2013			2014		
		-	-		-	-		-	-
	<b>64,6</b>	<b>63,3</b>	<b>67,7</b>	<b>65,0</b>	<b>63,4</b>	<b>68,5</b>	<b>62,4</b>	<b>62,6</b>	<b>61,8</b>
	65,9	63,4	70,3	66,1	63,4	70,7	í	í	í
	64,6	60,3	69,3	65,1	58,9	71,9	62,9	61,5	64,5
	64,5	57,5	72,8	64,8	57,6	73,3	60,9	60,1	61,9
	65,7	66,2	62,9	66,5	67,1	63,1	65,5	66,7	58,9
	65,2	64,8	69,9	65,4	64,8	70,5	60,9	60,9	60,7
	65,6	60,2	73,9	66,0	60,6	74,4	63,4	61,7	65,9
	63,0	69,9	58,8	63,5	71,5	58,8	62,2	69,1	58,1
	65,2	64,5	67,5	65,6	64,6	69,4	63,6	63,8	62,8
-	58,7	56,8	60,2	59,8	57,2	61,8	58,6	57,8	59,3
	63,2	62,2	65,0	63,4	61,4	66,9	61,8	64,6	56,9
	64,0	64,3	63,4	64,5	63,9	65,7	61,0	62,1	58,9
	62,5	60,7	74,6	63,3	61,4	76,6	58,7	57,7	65,6
	63,2	62,0	65,1	63,3	62,5	64,7	60,5	62,2	57,8
	65,0	63,8	67,7	65,4	64,0	68,7	63,0	61,6	66,2
	62,8	62,6	63,3	63,0	61,7	65,6	60,8	61,4	59,5
	64,8	63,0	67,8	64,7	62,2	69,0	62,9	62,4	63,9
	65,6	57,2	74,4	65,7	57,9	73,8	64,1	58,7	69,5
	65,5	63,1	71,0	65,1	61,8	72,7	62,5	60,2	67,8
	61,6	59,6	63,3	62,0	59,6	64,1	59,6	62,2	57,3
	65,7	64,5	70,8	65,7	64,5	71,1	63,9	64,6	61,0
	64,3	58,0	74,5	65,2	59,1	74,9	62,6	59,0	68,3
	64,6	62,7	67,2	64,9	63,0	67,5	60,3	61,3	58,9
	65,3	63,8	67,3	65,8	64,0	68,3	62,8	63,5	61,7
	63,0	47,4	75,3	63,4	50,2	73,8	61,0	56,2	64,7
	66,7	62,4	75,0	66,8	62,4	75,6	63,9	61,8	68,2
.	68,2	68,2	x	68,4	68,4	x	67,1	67,1	
.	66,1	65,9	69,1	66,3	66,2	67,4	í	í	í

. 5.6

	2015			2016		
	<b>62,4</b>	<b>63,1</b>	<b>60,8</b>	<b>62,2</b>	<b>62,8</b>	<b>60,9</b>
	í	í	í	í	í	í
	63,4	63,7	63,0	62,8	62,9	62,6
	58,8	58,5	59,2	57,7	58,2	57,0
	65,6	66,7	59,5	64,1	65,4	57,2
	58,3	57,5	62,9	58,3	57,7	61,7
	62,5	62,3	62,9	63,0	61,5	65,2
	61,9	67,4	58,6	60,9	66,6	57,5
	62,5	62,7	61,8	62,2	62,2	62,0
-	59,8	61,6	58,4	60,0	62,7	57,8
	62,0	64,6	57,6	62,0	63,6	59,0
	60,9	63,1	57,1	60,4	62,5	56,7
	64,7	59,2	79,0	66,2	61,9	77,4
	60,5	63,0	56,4	60,6	62,5	57,6
	64,0	62,3	67,9	63,6	62,4	66,4
	61,2	61,3	61,1	60,8	60,7	61,0
	61,7	62,9	59,7	61,0	61,9	59,4
	65,0	60,4	69,6	63,6	60,0	67,3
	61,8	60,5	64,9	62,6	60,6	67,3
	58,5	67,0	51,3	58,7	68,2	50,6
	63,8	64,7	59,6	63,8	64,2	62,1
	62,5	59,6	67,0	62,8	60,4	66,7
	58,6	60,6	55,7	59,5	59,3	59,8
	62,6	63,7	61,1	62,7	64,6	60,1
	60,5	56,7	63,5	61,5	55,5	66,4
	62,9	61,7	65,4	62,6	62,4	63,1
.	66,7	66,7		66,7	66,7	
.	í	í	í	í	í	í

## 5.7.

( 15-70 ; )						
	2012		2013		2014	
	<b>58,6</b>	<b>71,3</b>	<b>58,9</b>	<b>71,6</b>	<b>56,1</b>	<b>69,3</b>
	57,8	75,3	58,3	75,0	í	í
	59,8	69,9	59,5	71,2	56,8	69,7
	61,3	67,9	61,0	68,9	58,0	64,1
	58,4	74,1	59,3	74,5	59,2	72,6
	59,5	71,8	60,4	71,0	54,7	67,9
	61,0	70,6	61,4	71,0	57,7	69,5
	56,7	69,6	57,4	70,0	56,6	68,1
	58,5	72,8	58,9	73,2	58,5	69,3
-	52,9	64,9	52,6	67,4	49,9	68,0
	56,8	70,4	56,8	70,7	55,3	69,0
	57,8	71,0	58,1	71,8	55,2	67,5
	57,2	68,4	57,2	70,2	52,5	65,6
	57,9	68,8	58,2	68,8	54,0	67,4
	58,8	72,1	58,2	73,5	55,2	71,8
	53,9	72,6	54,5	72,2	50,7	71,9
	59,0	71,3	59,2	71,0	56,8	69,8
	60,7	70,9	61,8	70,0	59,1	69,3
	62,6	68,8	62,4	68,1	56,8	68,9
	57,5	66,1	57,5	66,9	54,9	64,7
	58,3	73,8	59,7	72,4	56,3	72,3
	56,3	73,3	56,6	74,6	54,3	71,7
	58,9	70,7	59,3	71,0	56,1	64,9
	59,3	71,9	59,7	72,6	56,6	69,7
	54,9	71,8	53,6	74,0	53,4	69,2
	64,3	69,2	65,2	68,6	60,7	67,5
.	62,8	74,5	62,8	75,0	62,5	72,5
.	60,2	72,8	57,5	76,3	í	í

. 5.7

	2015		2016	
	<b>56,2</b>	<b>69,2</b>	<b>55,9</b>	<b>69,1</b>
	í	í	í	í
	56,7	70,7	56,9	69,2
	53,7	64,4	51,0	64,8
	60,3	71,6	58,4	70,6
	51,6	65,9	51,7	65,6
	57,9	67,6	58,9	67,4
	54,7	69,5	51,6	70,7
	55,9	69,9	55,4	69,9
-	51,4	68,9	51,8	68,7
	55,8	69,0	55,9	68,7
	54,4	68,3	54,0	67,5
	60,0	69,8	61,7	71,1
	53,8	67,5	54,1	67,6
	57,7	71,1	56,2	71,9
	51,8	71,5	51,5	70,9
	55,8	68,4	54,5	68,2
	61,6	68,6	57,3	70,4
	56,4	67,9	58,3	67,4
	54,4	63,0	55,7	61,9
	56,6	71,7	58,1	70,2
	55,7	70,0	53,9	72,8
	53,4	64,2	52,9	66,7
	56,1	70,0	56,9	69,3
	55,0	66,5	54,2	69,5
	57,3	69,2	58,5	67,2
.	62,1	72,0	62,1	72,0
.	í	í	í	í



## 5.8.

( 15-70 ; )

	2012			2013			2014		
		-	-		-	-		-	-
	<b>59,7</b>	<b>58,5</b>	<b>62,7</b>	<b>60,3</b>	<b>58,9</b>	<b>63,5</b>	<b>56,6</b>	<b>56,9</b>	<b>55,9</b>
	62,1	59,6	66,4	62,3	60,0	66,4	í	í	í
	58,9	54,5	63,8	59,6	53,3	66,6	56,3	54,3	58,6
	59,3	53,7	65,9	59,7	54,0	66,5	54,9	55,5	54,3
	61,4	61,9	58,3	62,1	62,8	58,5	60,2	61,5	53,7
	60,0	59,8	62,8	60,3	60,1	62,0	54,2	54,5	50,7
	59,3	53,8	67,6	59,9	54,8	67,7	56,1	54,3	58,9
	57,5	64,1	53,6	58,6	64,9	54,8	56,4	61,2	53,6
	60,6	59,9	63,3	61,3	60,4	64,7	58,2	58,4	57,6
-	54,1	50,4	57,0	55,4	51,9	58,3	53,9	51,6	55,7
	59,2	58,3	60,9	59,5	57,8	62,6	56,9	59,6	52,1
	58,6	59,8	56,5	59,5	59,2	59,9	54,2	54,9	52,8
	58,5	56,8	69,7	59,4	57,6	72,0	52,0	51,4	56,2
	58,4	56,7	61,3	58,8	57,2	61,6	55,3	56,8	52,9
	59,9	59,4	61,2	60,6	59,5	63,1	57,3	55,9	60,4
	59,2	58,1	61,3	59,6	58,2	62,7	56,7	57,2	55,8
	59,3	58,7	60,3	59,4	58,5	61,1	55,7	56,5	54,3
	59,2	50,9	67,8	59,6	51,5	67,8	57,2	52,3	62,3
	59,9	57,2	65,9	60,1	56,6	68,2	56,6	54,2	62,2
	55,5	51,2	59,2	56,2	52,2	59,5	52,9	54,1	51,8
	61,2	60,4	64,7	61,5	60,6	65,3	59,0	60,2	53,7
	58,7	51,6	70,2	59,6	52,7	70,9	56,4	52,1	63,2
	59,0	57,3	61,4	59,7	58,5	61,4	54,7	56,3	52,4
	59,4	56,0	64,1	59,9	56,6	64,5	56,3	55,7	57,3
	57,9	43,7	69,2	58,7	46,5	68,3	55,5	50,9	59,1
	60,1	55,8	68,6	60,6	56,7	68,5	56,8	54,9	60,5
.	64,5	64,5	x	64,9	64,9	x	62,6	62,6	
.	62,2	62,1	62,9	62,5	62,3	65,1	í	í	í

. 5.8

		2015			2016	
	<b>56,7</b>	<b>57,4</b>	<b>55,1</b>	<b>56,3</b>	<b>57,0</b>	<b>54,9</b>
	í	í	í	í	í	í
	57,7	57,5	58,0	56,6	56,4	57,0
	53,1	54,3	51,6	51,0	52,9	48,9
	60,9	62,0	54,7	59,1	60,4	51,8
	50,3	50,5	49,1	50,0	50,4	48,2
	55,5	54,9	56,4	55,9	55,1	57,1
	56,2	60,6	53,6	54,8	60,0	51,7
	56,4	56,5	55,9	56,0	56,0	55,8
-	54,8	55,3	54,4	54,7	56,1	53,6
	58,1	60,0	54,7	57,8	59,1	55,4
	54,0	56,5	49,5	52,9	54,6	49,8
	54,6	48,8	69,8	55,6	50,4	69,0
	55,5	57,7	52,1	55,9	57,5	53,5
	58,4	56,6	62,2	57,5	56,4	60,0
	57,3	57,0	57,8	56,7	56,7	56,6
	54,2	56,5	50,4	53,3	54,7	50,8
	58,5	54,3	62,8	56,9	53,7	60,1
	55,6	53,9	59,4	56,8	54,7	61,8
	51,6	58,6	45,7	52,0	61,1	44,2
	59,3	60,5	54,1	59,7	60,2	57,8
	56,1	52,1	62,4	55,8	52,1	61,5
	52,6	55,8	48,1	53,9	55,1	52,2
	56,5	56,8	56,1	56,2	57,4	54,7
	54,9	50,8	58,1	56,2	48,4	62,5
	56,2	55,1	58,5	55,6	54,9	57,0
.	62,0	62,0		62,3	62,3	
.	í	í	í	í	í	í

## 5.9.

( 15-70 ; )						
	2012		2013		2014	
	<b>54,8</b>	<b>65,2</b>	<b>55,3</b>	<b>65,9</b>	<b>51,9</b>	<b>61,8</b>
	54,0	71,4	55,8	69,8	í	í
	55,5	62,7	55,2	64,6	51,9	61,2
	57,3	61,5	56,9	62,8	53,3	56,7
	55,3	68,2	56,4	68,6	55,5	65,6
	55,2	65,6	55,6	65,7	49,9	59,0
	56,3	62,5	55,6	64,5	52,6	59,9
	53,2	62,1	55,5	61,9	52,6	60,5
	55,2	66,9	56,9	66,3	54,2	62,8
-	48,7	59,9	48,0	63,4	45,8	62,5
	53,7	65,4	53,9	65,7	51,0	63,4
	53,5	64,3	53,8	65,8	48,8	60,2
	54,2	63,3	54,6	64,9	47,6	57,0
	54,9	62,1	54,9	63,0	50,8	60,1
	55,0	65,5	53,5	68,6	52,1	63,1
	52,2	66,7	53,0	66,9	48,2	66,1
	53,3	65,9	54,3	65,1	50,9	61,1
	56,7	61,9	56,4	63,0	54,5	60,1
	57,2	62,9	57,0	63,6	51,7	62,0
	53,2	58,1	53,7	58,8	51,5	54,3
	55,1	68,0	55,4	68,3	53,2	65,3
	51,7	66,5	53,1	66,9	49,1	64,4
	55,6	62,7	55,7	64,1	51,7	57,9
	53,8	65,6	55,8	64,5	52,2	61,0
	50,7	65,9	49,9	68,2	51,2	60,1
	58,1	62,4	58,6	62,8	54,6	59,1
.	59,4	70,4	60,0	70,5	58,5	67,4
.	57,4	67,7	55,5	70,5	í	í

. 5.9

	2015		2016	
	<b>51,7</b>	<b>62,2</b>	<b>51,6</b>	<b>61,6</b>
	í	í	í	í
	51,4	64,6	51,4	62,4
	49,0	57,4	47,0	55,3
	56,8	65,4	54,9	63,8
	44,6	56,6	45,8	54,8
	52,6	58,6	52,6	59,6
	51,3	61,4	47,1	62,9
	50,8	62,8	50,7	62,0
-	47,2	63,0	47,2	62,7
	52,5	64,2	52,7	63,4
	49,1	59,5	48,5	57,8
	51,6	57,9	53,7	57,7
	50,0	61,4	50,5	61,7
	53,3	64,0	51,9	63,7
	49,9	65,4	49,6	64,4
	49,2	59,9	48,8	58,3
	56,2	61,0	54,2	59,8
	50,9	60,8	53,1	61,0
	49,3	54,2	51,8	52,2
	52,7	66,6	54,8	65,2
	50,5	62,3	49,8	62,4
	48,9	56,7	48,3	60,0
	52,8	60,7	51,9	61,2
	48,0	62,4	49,2	63,8
	53,1	59,6	52,8	58,7
.	57,9	66,8	58,6	66,5
.	í	í	í	í

*6*





## 6.1.

( , )						
	2013			2014		
		-	-		-	-
		-	-		-	-
<sup>1</sup>	48878,4	51907,2	42017,8	49928,2	52147,4	45462,0
<sup>1</sup>	53450,9	55305,0	49251,5	54759,8	55405,7	53459,5
	48586,9	51597,6	41767,2	49630,4	51836,4	45190,9
	53132,1	54975,1	48957,8	54433,2	55075,2	53140,7

. 6.1						
	2015			2016		
		-	-		-	-
		-	-		-	-
<sup>1</sup>	56112,0	58221,2	51796,2	64410,1	67162,4	58759,9
<sup>1</sup>	62780,5	62743,3	62856,2	74865,8	74751,7	75100,4
	55777,3	57874,0	51487,3	64026,0	66761,9	58409,5
	62406,1	62369,1	62481,4	74419,3	74305,9	74652,5

<sup>1</sup> ( . 6.266.5) .

## 6.2.

( )						
	2013			2014		
	-			-		
		-	-		-	-
( )	4454,24	4608,75	4104,29	4563,32	4617,14	4454,96
( %)	91,4	93,9	85,3	91,2	94,1	85,0
	50,8	56,3	37,2	48,8	55,7	34,4
	4,0	4,6	2,9	5,2	5,3	5,1
-	2,8	0,3	9,0	3,2	0,4	9,2
, , ,	27,2	26,1	29,7	27,0	26,1	28,5
,	6,6	6,6	6,5	7,0	6,6	7,8
,	3,8	1,3	10,2	4,6	1,6	11,1
- ,	0,5	0,5	0,4	0,4	0,5	0,4
Ø ,						
, , ,	0,5	0,5	0,2	0,4	0,4	0,2
, Ø ,	3,8	3,8	3,9	3,4	3,4	3,3



. 6.2

	2015			2016		
	-			-		
		-	-		-	-

	( )	5231,71	5228,61	5238,02	6238,82	6229,31	6258,37
( %)		89,4	92,8	82,4	86,0	89,8	78,2
		47,2	53,8	33,7	46,7	54,1	31,8
		5,5	6,0	4,4	5,2	5,5	4,5
-		3,4	0,4	9,5	2,9	0,5	8,1
, ,		25,2	25,0	25,9	23,1	22,4	24,2
		8,1	7,6	8,9	8,1	7,3	9,6
		5,1	1,6	12,2	4,8	1,6	11,6
-		1,3	1,2	1,5	4,7	4,0	6,1
ø ,							
, , ø		0,4	0,5	0,1	0,4	0,5	0,1
		3,8	3,9	3,8	4,1	4,1	4,0

## 6.3.

2014

( )						
	-	-				
		480,0	480,1- 840,0	840,1- 1200,0	1200,1- 1560,0	1560,1- 1920,0
( %)	( )	4563,32	2412,39	1911,10	2726,12	3092,32 3811,51
		91,2	29,2	86,0	88,7	90,0 90,0
		48,8	5,7	43,2	42,5	40,4 44,3
		5,2	0,0	2,9	4,0	4,4 3,7
		3,2	4,7	3,2	3,0	2,4 3,0
,	,	27,0	5,1	26,8	30,7	35,6 32,1
	,	7,0	13,7	9,9	8,5	7,2 6,9
	,	4,6	0,0	8,6	6,6	5,7 5,8
-	,	0,4	0,0	0,3	0,4	0,5 0,5
	ø ,					
,	,	0,4	0,0	0,0	0,2	0,3 0,4
	, ø	3,4	70,8	5,1	4,1	3,5 3,3

	1920,1- 2280,0	2280,1- 2640,0	2640,1- 3000,0	3000,1- 3360,0	3360,1- 3720,0	3720,0
( )	<b>4569,86</b>	<b>5112,71</b>	<b>5873,90</b>	<b>6213,05</b>	<b>6362,14</b>	<b>8814,01</b>
( %)	90,4	91,4	91,4	93,3	91,8	94,4
	47,6	52,2	54,5	54,4	49,9	55,9
	3,8	4,1	3,8	5,7	10,9	10,9
	3,2	3,6	4,1	3,5	4,8	2,9
,	29,0	24,7	21,9	22,6	19,7	18,2
,	6,8	6,8	7,1	7,1	6,5	6,5
	5,2	4,5	4,4	3,0	3,6	1,8
-	0,5	0,4	0,4	0,4	0,3	0,3
Ø ,						
,	0,4	0,4	0,5	0,5	0,5	0,4
, Ø	3,5	3,3	3,3	2,8	3,8	3,1

## 6.4.

2015

( )		-				
	-	,				
		480,0	480,1- 840,0	840,1- 1200,0	1200,1- 1560,0	1560,1- 1920,0
( )	5231,71	1168,19	1999,00	2802,76	3215,39	3869,36
( %)	89,4	71,5	81,5	84,5	88,5	88,6
	47,2	46,5	38,3	41,3	42,3	42,4
	5,5	0,0	1,9	2,2	2,3	3,5
	3,4	1,4	3,6	2,6	1,5	2,3
, , ,	25,2	11,4	23,2	26,7	33,7	32,7
	8,1	12,2	14,5	11,7	8,7	7,7
, ,	5,1	26,8	8,8	6,3	5,8	5,9
- ,	1,3	0,1	0,7	1,0	1,5	1,8
Ø ,						
, , ,	0,4	0,0	0,0	0,1	0,3	0,3
, Ø ,	3,8	1,6	9,0	8,1	3,9	3,4

	1920,1- 2280,0	2280,1- 2640,0	2640,1- 3000,0	3000,1- 3360,0	3360,1- 3720,0	3720,0
( )	<b>4456,98</b>	<b>5255,88</b>	<b>6127,79</b>	<b>6417,95</b>	<b>6950,40</b>	<b>9386,95</b>
( %)	88,4	88,7	88,9	90,1	90,9	91,7
	43,9	46,2	50,1	51,3	53,1	50,6
	3,0	5,0	4,3	4,3	5,7	12,1
	2,9	3,0	4,0	5,3	3,8	4,3
,	30,7	26,2	23,3	21,8	19,4	16,8
,	7,9	8,3	7,2	7,4	8,9	7,9
	5,8	6,1	5,8	4,8	4,1	2,9
-	1,6	1,5	1,3	1,1	1,1	0,7
Ø ,						
,	0,4	0,3	0,4	0,3	0,2	0,5
, Ø	3,8	3,4	3,6	3,7	3,7	4,2

## 6.5.

2016

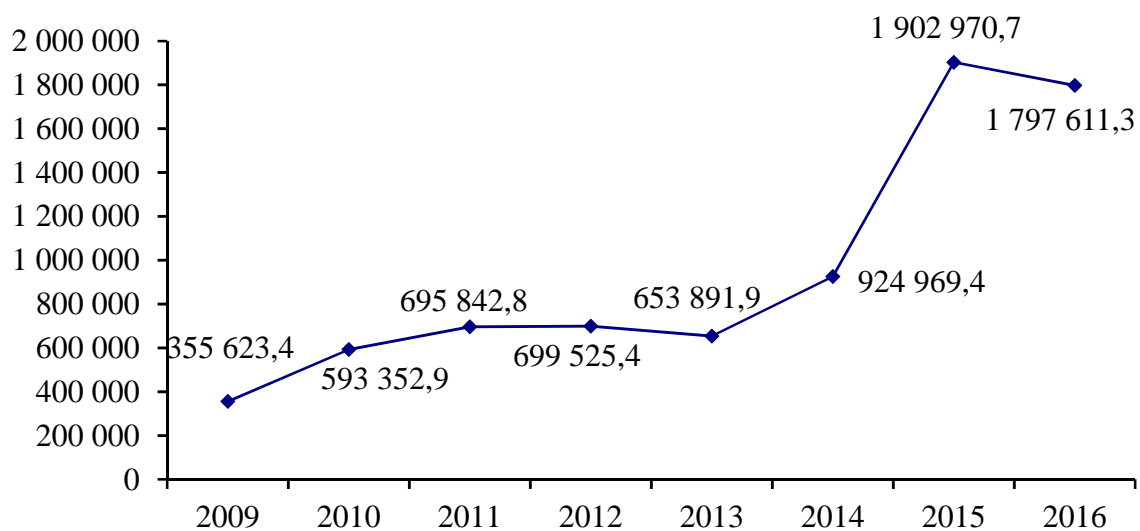
( )						
	-	-				
		480,0	480,1- 840,0	840,1- 1200,0	1200,1- 1560,0	1560,1- 1920,0
( )	6238,82	1548,25	1830,07	2470,65	3577,34	3934,14
( %)	86,0	40,0	78,6	82,4	81,5	85,6
	46,7	12,6	32,7	32,9	40,2	37,2
	5,2	-	-	1,0	2,3	3,1
	2,9	-	1,2	1,6	2,0	1,9
, , ,	23,1	8,1	29,6	34,8	29,3	34,8
, ,	8,1	19,3	15,1	12,1	7,7	8,6
, ,	4,8	0,3	6,5	7,0	5,8	5,8
- ,	4,7	-	1,3	4,9	3,8	5,7
Ø ,						
, , ,	0,4	-	0,6	0,4	0,2	0,3
, Ø ,	4,1	59,7	13,0	5,3	8,7	2,6

	1920,1- 2280,0	2280,1- 2640,0	2640,1- 3000,0	3000,1- 3360,0	3360,1- 3720,0	3720,0
( )	<b>4730,71</b>	<b>5425,91</b>	<b>6267,06</b>	<b>6647,96</b>	<b>7327,75</b>	<b>9512,57</b>
( %)	85,5	84,7	82,3	85,1	86,0	89,3
	41,8	43,3	44,1	47,5	49,9	52,8
	3,5	4,7	3,4	4,9	3,5	8,4
	2,1	3,2	2,6	2,7	3,2	3,8
,	30,9	26,1	24,1	23,6	21,7	15,1
,	7,2	7,4	8,1	6,4	7,7	9,2
	5,8	5,4	5,4	5,3	5,2	3,7
-	5,0	5,8	5,8	5,7	4,4	3,2
Ø ,						
,	0,2	0,4	0,3	0,6	0,4	0,4
, Ø	3,5	3,7	6,2	3,3	4,0	3,4

## 6.6.

( . )

2009	355 623,4
2010	593 352,9
2011	695 842,8
2012	699 525,4
2013	653 891,9
2014	924 969,4
2015	1 902 970,7
2016	1 797 611,3





**7**





-

**2016**

( )

2016 . 8,2 . <sup>1</sup>.

2016 .

6095 .

6082 , ó 6122 .

<sup>2</sup>

( ó )

2428 , ó 2461 , ó

2364 .

(1227,33 ) <sup>2</sup> .

2015

,

: 114% 148,7%.

<sup>3</sup>

( ó

2015 . 2,6 . .

4% (

13%).

( 8% 4%),

8% 5%

ó 4% 3%.

28% ,

( ó 3%

), 30% ó 18 (6%), 15% ó (2%).

1,9 , 18 ó

1,8 , ó 1,3 .

10%

4,2 ( 2015 . ó 4,5 ),

ó 4,3 (4,6 ), ó 3,8

(4,3 ).

10%

10%

ó

2,7 2,6

20%

,

ó 2,6 2,4 .

34%

2016 .

5720 , 16% , 2015 .

5814 , ó 5528

.

2711 ,

ó 2795

, ó 2548 .

2015 ., 93%

2015 ., ( 51%.

3 . . ( 39% , 4

1,1% ó 1,8%

( 2015 . ó 1,3%), ( 2015 . ó 2%).

5%, ø ø 2015 ó 4%, ó 2%, ó 1%.

ó 6%, ó 2% . ó 6%,

2990 84 , ó 135

ó 367 . 2015 . 1,3%. 1,9%, ó 0,7%,

( 54% 50%). : ó 1,5 ,

ó 1,3 , ó 1,2 , ó 5%, ó 7%, 3%. (3259 ),

2015 ., 14% , 18

( 54% 55%), (38 ) (2584 ) 18

1,4 . ó 1,2

14%, ó 4%, ø

ø 3%. 2015

,  
 : , , ,  
 ó 1,2 , , , , ó  
 13%, , , 7% ø ø , ó 5%.  
 , ø,  
 51% , 0,6 . . ,  
 .  
 43 ( 2015 . ó 37 ),  
 ó 2571 (2474 ).  
 60% ( 2015 . ó 64%).  
 27 2201 ( 2015 . ó 26 2215 ).  
 2016 . 87% ( 2015 . ó 90%).  
 (92%)  
 .  
 ,  
 , 53%  
 ( 2015 . ó 55%),  
 ó 54% (57%), ,  
 2015 . ó .  
 1145 , 1,2 ,  
 .  
 ,  
 2,762 , .  
 ( 39% ),  
 ( 2015 . ó 35%).  
 ( , , 16% ),  
 ( 2015 . ó 12%), , ó 6%,  
 ( , ,  
 , , ø ,  
 , ø ) ó 1% 4,2% .

1,2

ó 2,861,4

ó 1,2

ó 8%

(

ó 8% 1%

40%

2

ø

(

),

4,261,3

ø,

ø,

40%

1,3

1,3

-

34% 37%

ó 42%.

ø

7,261,6

15%

840 (

1,7

2015

16% (912

ó 13%

(692

),

1,6 2

(

)

298

36%

( 2015 . ó 71 (14%)),

ó 251 (28%),

ó 395 (57%).

,  
 ( 978 , ó 754 .  
 ) ( 319 ( 285 (38%),  
 , 5,7 3,6 , 2015 .  
 ,  
 .  
 6239 , ó 6229 , ó  
 6258 2015 ., 19% ( 5).  
 2957 ,  
 2995 2884 .  
 52%  
 , 0,8 . . , 2015 .,  
 (47%) 0,5 . .  
 5% ( 2015 . ó 6%). ,  
 ( )  
 1,3 . . 28%  
 ,  
 ó 8% ( 2015 . ó 9%).  
 ( ,  
 2015 . 7%.  
 .  
 60%  
 ( 2015 . ), 22% ó  
 2% ó , ( 2,6 . ),  
 ( )  
 36%, 1,8 . . , 2015 .  
 , 20%  
 ( 2 . . , 2015 .).  
 ,  
 24% ( 2015 . ó 26%).  
 61%  
 ( 2015 . ó 63%), 19% ó ,  
 ( , 2015 . 2,2  
 . .

, 2015 , 8%  
 .  
 , 2015 ., 44%  
 , , ó 36%,  
 ó 8%.  
 ,  
 ø, , 2015 ,  
 . ,  
 ( ) 17% ( 2015 . ó 15%),  
 ó 7% ( 2015 . ó 6%).  
 10%  
 ( ó ),  
 , , ,  
 , , ( )  
 , 10% ( ó  
 ).

---

1 2015-2016 .

2 2011 , , .

3 1, ó 0,7.



## 7.1.

1

( )						
	2013			2014		
	-			-		
		-	-		-	-
	100,0	100,0	100,0	100,0	100,0	100,0

480,0	0,4	0,2	0,7	0,3	0,1	0,6
480,1 - 840,0	3,9	2,4	7,0	2,6	1,7	4,2
840,1 - 1200,0	13,7	10,7	20,0	12,4	10,3	16,6
1200,1 - 1560,0	24,0	21,2	29,5	22,9	21,4	26,1
1560,1 - 1920,0	19,7	19,9	19,5	21,4	20,9	22,4
1920,1 - 2280,0	14,0	15,6	10,7	14,6	15,3	13,3
2280,1 - 2640,0	8,7	10,2	5,3	9,5	10,7	7,1
2640,1 - 3000,0	5,7	6,8	3,5	6,0	6,8	4,5
3000,1 - 3360,0	3,7	4,6	1,9	3,8	4,8	2,0
3360,1 - 3720,0	1,6	2,2	0,5	2,0	2,4	1,0
3720,0	4,6	6,2	1,4	4,5	5,6	2,2
	0,250	0,251	0,221	0,240	0,241	0,223

( ) 2,0 2,0 1,8 2,0 2,0 1,8

-

2	13,4	9,6	21,4	14,3	11,2	20,2
---	------	-----	------	------	------	------

<sup>1</sup> ( .7.2. 7.29) .

<sup>2</sup> 2013 . - 1113,7 , 2014 . - 1176,0 , 2015 . - 1227,3 , 2016 . - 1388,1 .

. 7.1

	2015			2016		
	-			-		
		-	-		-	-

100,0 100,0 100,0 100,0 100,0 100,0

480,0	0,2	0,1	0,4	0,0	0,0	0,1
480,1 - 840,0	2,5	1,6	4,1	1,1	0,6	2,1
840,1 - 1200,0	7,4	6,2	9,7	4,5	3,6	6,3
1200,1 - 1560,0	17,5	15,9	20,5	11,5	9,9	14,5
1560,1 - 1920,0	19,6	18,2	22,5	17,5	15,7	21,1
1920,1 - 2280,0	16,3	16,7	15,7	16,3	15,6	17,5
2280,1 - 2640,0	12,4	13,7	9,8	13,9	14,9	12
2640,1 - 3000,0	8,6	9,6	6,6	9,3	10,1	7,7
3000,1 - 3360,0	5,2	5,9	4,0	8,0	8,5	7,0
3360,1 - 3720,0	3,5	3,8	2,8	5,4	6,3	3,6
3720,0	6,8	8,3	3,9	12,5	14,8	8,1

0,243 0,243 0,231 0,244 0,246 0,228

( ) 2,0 2,0 1,8 2,0 2,0 2,0

-

<sup>2</sup> 11,1 8,7 15,9 10,2 8,4 13,8

## 7.2.

	( )					
	2013			2014		
	-			-		
		-	-		-	-
	100,0	100,0	100,0	100,0	100,0	100,0

480,0	0,1	0,1	0,2	0,1	0,1	0,1
480,1 - 840,0	2,3	1,8	3,4	1,4	1,1	2,1
840,1 - 1200,0	9,1	8,0	11,5	7,9	7,9	7,9
1200,1 - 1560,0	21,3	19,6	25,0	19,2	19,0	19,4
1560,1 - 1920,0	22,1	21,1	24,1	23,1	21,9	25,4
1920,1 - 2280,0	16,6	16,8	15,9	16,5	16,2	17,4
2280,1 - 2640,0	10,4	11,1	8,8	11,7	11,9	11,1
2640,1 - 3000,0	6,7	7,6	5,0	7,8	7,8	7,8
3000,1 - 3360,0	4,3	5,0	2,8	4,6	5,2	3,3
3360,1 - 3720,0	2,0	2,2	1,6	2,5	2,6	2,3
3720,0	5,1	6,7	1,7	5,2	6,3	3,2
	0,236	0,241	0,208	0,226	0,232	0,207

( ) 1,9 2,0 1,8 1,9 1,9 1,8

-  
-  
-

<sup>1</sup>

	8,4	7,1	11,2	8,6	8,3	9,3
--	-----	-----	------	-----	-----	-----

<sup>1</sup> 2013 . - 1113,7 , 2014 . - 1176,0 , 2015 . - 1227,3 , 2016 . - 1388,1 .

	2015			2016		
	-			-		
		-	-		-	-
	100,0	100,0	100,0	100,0	100,0	100,0
480,0	0,1	0,0	0,2	0,0	0,0	0,0
480,1 - 840,0	0,9	0,7	1,2	0,3	0,2	0,5
840,1 - 1200,0	4,8	4,5	5,2	1,6	1,7	1,5
1200,1 - 1560,0	11,3	11,7	10,6	5,0	5,3	4,5
1560,1 - 1920,0	18,2	18,5	17,8	11,5	11,7	11,3
1920,1 - 2280,0	17,6	17,2	18,6	16,0	15,7	16,8
2280,1 - 2640,0	15,9	15,9	16,0	16,4	16,1	17,0
2640,1 - 3000,0	11,4	11,0	12,2	13,6	13,4	14,2
3000,1 - 3360,0	6,7	6,6	7,0	10,0	9,7	10,0
3360,1 - 3720,0	4,4	4,4	4,2	7,9	7,9	7,5
3720,0	8,7	9,5	7,0	17,7	18,3	16,7
	0,227	0,232	0,215	0,220	0,226	0,205
( )	1,9	1,9	1,8	1,9	1,9	1,8
-						
-						
-						
	6,4	5,8	7,7	3,8	3,8	3,9

(  
20%  
20% ) 2016 1,9  
20% , - 1,8  
33,6% .  
:  
2,0

### 7.3.

	( )					
	2013			2014		
	-			-		
	-	-	-	-	-	-

( )	<b>3129,78</b>	<b>3464,38</b>	<b>2371,85</b>	<b>3338,30</b>	<b>3697,57</b>	<b>2615,37</b>
( %)						
(						
)	54,6	55,2	53,0	55,1	55,5	54,2
	1,7	1,8	1,4	1,7	1,7	1,4
	2,4	2,3	2,8	2,4	2,3	2,7
	41,3	40,7	42,8	40,8	40,5	41,7

	. 7.3					
	2015			2016		
	-			-		
	-	-	-	-	-	-

( )	<b>4086,20</b>	<b>4480,70</b>	<b>3279,07</b>	<b>4528,23</b>	<b>4958,20</b>	<b>3645,50</b>
( %)						
(						
)	55,8	56,4	54,5	54,3	54,5	53,9
	1,4	1,6	1,2	1,4	1,5	1,2
	2,4	2,2	2,8	2,3	2,1	2,7
	40,4	39,8	41,5	42,0	41,9	42,2

## 7.4.

2016

( )				
		-		
		4528,23	4958,20	3645,5
( %)				
		52,3	52,2	52,5
		1,4	1,5	1,2
		2,3	2,1	2,7
		7,0	6,3	8,7
, , ,		13,8	14,5	12,1
		2,2	2,0	2,5
ø		5,1	4,5	6,7
		4,3	4,3	4,3
ø		2,9	3,0	2,8
		1,7	2,0	1,0
		1,2	1,4	0,8
( -				
)		2,7	3,1	1,6
		3,1	3,1	3,1

## 7.5.

( )						
	2013			2014		
	-			-		
		-	-		-	-

( )	<b>3499,80</b>	<b>3774,41</b>	<b>2877,77</b>	<b>3692,19</b>	<b>3961,32</b>	<b>3150,63</b>
( %)	89,4	91,8	82,4	90,4	93,3	83,0
(	-					
, -						
-						
)	52,6	54,4	47,2	53,5	55,4	48,5
	36,8	37,4	35,2	36,9	37,9	34,5
-						
	3,5	3,0	4,9	3,5	2,9	4,9
(						
, -						
, -						
, ,						
, ,						
)	7,1	5,2	12,7	6,1	3,8	12,1

. 7.5

	2015			2016		
	-			-		
		-	-		-	-

( )	<b>4448,66</b>	<b>4742,90</b>	<b>3846,65</b>	<b>4948,62</b>	<b>5285,85</b>	<b>4256,27</b>
( %)	91,9	94,5	85,3	91,5	93,8	85,7
(	-					
,	-					
)	-					
	54,8	56,8	49,8	53,1	54,4	49,5
	37,1	37,7	35,5	38,4	39,4	36,2
	-					
	2,9	2,4	4,0	3,2	2,9	4,1
(						
,						
,	-					
,						
,						
)	5,2	3,1	10,7	5,3	3,3	10,2



## 7.6.

2014

( )						
	-	-				
		480,0	480,1-840,0	840,1-1200,0	1200,1-1560,0	1560,1-1920,0
( )	3692,19	1560,24	1998,99	2569,60	2732,72	3426,89
( %)	90,4	96,4	93,8	93,7	92,2	91,2
(						
,						
)	53,5	63,5	63,3	60,7	57,6	55,1
	36,9	32,9	30,5	33,0	34,6	36,1
	3,5	0,1	1,0	1,8	2,6	3,1
(	-					
,	-					
,		6,1	3,5	5,2	4,5	5,2
)						5,7

. 7.6

	1920,1- 2280,0	2280,1- 2640,0	2640,1- 3000,0	3000,1- 3360,0	3360,1- 3720,0	3720,0
( )	4019,27	4434,29	4707,09	5075,18	5050,31	6668,27
( %)	90,5	90,6	90,4	89,8	84,6	85,0
(						
,						
)	53,5	51,7	50,9	50,3	46,9	45,1
	37,0	38,9	39,5	39,5	37,7	39,9
	3,3	3,9	3,5	4,2	5,1	5,7
(	-					
,	-					
,						
,						
)	6,2	5,5	6,1	6,0	10,3	9,3

## 7.7.

2015

( )						
	-	-				
		480,0	480,1-840,0	840,1-1200,0	1200,1-1560,0	1560,1-1920,0
( )	4448,66	1803,03	2264,43	3152,29	3198,72	3781,37
( %)	91,9	93,5	96,0	94,3	94,3	93,7
(						
,						
)	54,8	70,5	63,6	62,1	60,9	58,9
	37,1	23,0	32,4	32,2	33,4	34,8
	2,9	1,4	0,5	2,0	1,9	2,4
(	-					
,	-					
,		5,2	5,1	3,5	3,7	3,8
,						
)						
	5,2	5,1	3,5	3,7	3,8	3,9

. 7.7

	1920,1- 2280,0	2280,1- 2640,0	2640,1- 3000,0	3000,1- 3360,0	3360,1- 3720,0	3720,0
( .)	4129,19	4869,22	5348,11	5762,48	6309,52	7569,17
( %)	92,3	92,9	92,2	91,5	87,1	86,8
(						
,						
)	56,0	55,5	53,6	52,4	49,1	44,5
	36,3	37,4	38,6	39,1	38,0	42,3
	2,6	2,8	2,8	3,0	3,7	4,8
(	-					
,	-					
,		5,1	4,3	5,0	5,5	9,2
)						8,4

## 7.8.

2016

( )						
	-	-				
		480,0	480,1-840,0	840,1-1200,0	1200,1-1560,0	1560,1-1920,0
( )	4948,62	1166,85	2094,78	3029,57	3138,77	3629,74
( %)	91,5	97,3	94,9	95,1	92,5	94,1
(						
,						
)	53,1	73,0	64,6	62,8	59,8	57,8
	38,4	24,3	30,3	32,3	32,7	36,3
	3,2	0,1	0,5	0,9	2,1	2,0
(	-					
,	-					
,		5,3	2,6	4,6	4,0	5,4
)						3,9

. 7.8

	1920,1- 2280,0	2280,1- 2640,0	2640,1- 3000,0	3000,1- 3360,0	3360,1- 3720,0	3720,0
( )	4340,04	5115,49	5333,59	6106,79	6357,11	7831,37
( %)	93,5	93,4	88,7	90,4	91,5	88,6
(						
,						
)	56,8	55,3	50,8	50,5	51,0	45,9
	36,7	38,1	37,9	39,9	40,5	42,7
	2,1	2,5	6,9	3,4	3,2	3,8
(	-					
,	-					
,		4,4	4,1	4,4	6,2	5,3
)						7,6

## 7.9.

( )						
	2013			2014		
	-			-		
		-	-		-	-

( )	<b>3813,96</b>	<b>3990,54</b>	<b>3414,02</b>	<b>4048,89</b>	<b>4192,70</b>	<b>3759,49</b>
( %)	90,3	91,1	88,1	91,6	92,8	88,9
( -						
-						
,						
)	55,4	54,5	57,6	57,1	56,1	59,3
	34,9	36,6	30,5	34,5	36,7	29,6
,	8,0	9,1	5,1	8,1	9,3	5,2
	0,5	0,6	0,4	0,5	0,5	0,4
	9,7	8,9	11,9	8,4	7,2	11,1

.7.9

	2015			2016		
	-			-		
		-	-		-	-

( ) 4951,99 5076,82 4696,59 5720,37 5813,83 5528,47  
( %)

92,9 93,9 90,9 93,2 94,0 91,5

( -  
-)

, ) 57,9 57,0 60,0 54,3 53,4 56,6

35,0 36,9 30,9 38,9 40,6 34,9

, 10,2 11,4 7,4 14,7 15,7 12,5

1,4 1,3 1,6 5,1 4,3 6,9

7,1 6,1 9,1 6,8 6,0 8,5

,

,

,

,

,

,

,

,

,

,

,

,

.

,

,

ø

.

2016

5720,4 , ó 5813,8 , ó 5528,5 ,  
(  
2711,1 , 2795,1 . 2547,7 .)

## 7.10.

2014

( )							
	-	,					
		480,0	480,1-840,0	840,1-1200,0	1200,1-1560,0	1560,1-1920,0	
( )		4048,89	2981,74	2131,29	2923,98	2984,74	3514,57
( %)		91,6	97,9	98,0	96,6	94,9	93,4
( -							
,							
)		57,1	59,3	70,7	66,7	63,1	60,2
		34,5	38,6	27,3	29,9	31,8	33,2
,							
		8,1	9,9	8,2	9,0	8,8	8,2
		0,5	0,0	0,2	0,4	0,5	0,6
		8,4	2,1	2,0	3,4	5,1	6,6

. 7.10

		, 1920,1-2280,0					
		1920,1-2280,0	2280,1-2640,0	2640,1-3000,0	3000,1-3360,0	3360,1-3720,0	3720,0
( )		4065,50	4517,09	4981,94	5248,10	5260,78	6780,52
( %)		91,6	91,9	91,5	88,8	87,9	84,2
( -							
,							
)		57,9	56,2	55,0	51,0	52,0	46,4
		33,7	35,7	36,5	37,8	35,9	37,8
,							
		7,8	8,0	7,9	8,2	6,8	7,7
		0,5	0,4	0,4	0,4	0,3	0,4
		8,4	8,1	8,5	11,2	12,1	15,8

## 7.11.

2015

( )						
	-	,				
		480,0	480,1- 840,0	840,1- 1200,0	1200,1- 1560,0	1560,1- 1920,0
( )		<b>4951,99</b>	<b>2501,17</b>	<b>2656,87</b>	<b>3190,89</b>	<b>3670,11</b>
( %)						<b>3970,30</b>
(	-	92,9	99,9	98,6	96,0	97,2
,						96,4
)		57,9	85,4	69,2	66,8	65,6
		35,0	14,5	29,4	29,2	31,6
,						33,4
		10,2	7,3	9,8	10,0	10,8
		1,4	0,0	0,5	0,8	1,3
		7,1	0,1	1,4	4,0	2,8
						11,4
						1,8
						3,6

. 7.11

		,				
		1920,1- 2280,0	2280,1- 2640,0	2640,1- 3000,0	3000,1- 3360,0	3360,1- 3720,0
( )		<b>4407,03</b>	<b>4939,88</b>	<b>5477,00</b>	<b>5876,99</b>	<b>6195,79</b>
( %)						<b>7875,14</b>
(	-	94,3	93,8	93,3	91,5	91,0
,						86,4
)		60,9	59,0	57,3	55,6	55,2
		33,4	34,8	36,0	35,9	35,8
,						46,9
		10,5	10,5	10,1	9,6	9,1
		1,6	1,6	1,5	1,2	1,3
		5,7	6,2	6,7	8,5	9,0
						13,6

## 7.12.

2016

( )							
	-	,					
		480,0	480,1-840,0	840,1-1200,0	1200,1-1560,0	1560,1-1920,0	
( )		5720,37	1739,72	1956,35	2954,12	3785,06	4017,02
( %)		93,2	99,4	98,5	98,7	94,2	97,4
( -							
,							
)		54,3	57,6	67,1	65,2	61,9	61,0
		38,9	41,8	31,4	33,5	32,3	36,4
,							
		14,7	7,4	15,1	13,8	14,2	16,4
		5,1	-	1,2	4,1	3,6	5,6
		6,8	0,6	1,5	1,3	5,8	2,6

. 7.12

	, 1920,1-2280,0					
	1920,1-2280,0	2280,1-2640,0	2640,1-3000,0	3000,1-3360,0	3360,1-3720,0	3720,0
( )	4617,46	5232,39	5803,82	6055,00	6497,16	7993,35
( %)	96,9	95,4	92,8	92,9	92,9	89,5
( -						
,						
)	60,0	57,4	54,5	53,4	52,8	48,5
	36,9	38,0	38,3	39,5	40,1	41,0
,						
	15,6	15,5	15,3	15,0	14,3	13,2
	5,1	6,0	6,2	6,3	4,9	3,7
	3,1	4,6	7,2	7,1	7,1	10,5



### 7.13.

( , )						
	2013			2014		
	-			-		
		-	-		-	-
ø ø	5,1	5,6	4,3	4,9	5,2	4,3
	20,2	20,5	19,6	20,3	20,4	20,3
,	20	21	19	20	20	18
	1,8	1,8	1,7	1,6	1,6	1,6
	3,0	2,8	3,3	3,0	2,9	3,3
	1,7	1,7	1,8	1,7	1,7	1,7
	7,0	6,0	9,0	6,9	5,8	8,9
	9,4	9,3	9,7	9,0	8,9	9,3
, , ,	4,2	4,8	2,8	3,7	4,2	2,6
	9,0	8,3	10,5	9,0	8,2	10,6

. 7.13

	2015			2016		
	-			-		
		-	-		-	-
ø ø	4,6	4,9	4,0	4,7	4,9	4,2
	19,8	19,6	20,2	19,6	19,3	20,3
,	19	20	18	19	20	19
	1,2	1,3	1,2	1,2	1,3	1,2
	2,8	2,7	3,1	2,7	2,5	3,0
	1,6	1,6	1,6	1,5	1,5	1,6
	6,6	5,6	8,8	6,7	5,6	8,6
	8,8	8,7	8,9	9,2	9,1	9,4
, , ,	3,1	3,6	2,2	3,3	3,8	2,4
	8,5	7,8	9,8	8,3	7,6	9,7

2016  
 ó 1,5 ,  
 ó 7%,  
 ó 1,3 ,  
 - 5%,  
 ó 1,2 ,  
 ó 3%.

## 7.14.

2014

		( , )					
		-	,				
			480,0	480,1- 840,0	840,1- 1200,0	1200,1- 1560,0	1560,1- 1920,0
ø	ø	4,9	2,9	2,5	3,4	4,0	4,5
		20,3	17,2	11,3	14,1	17,7	19,0
		20	16	16	17	18	18
		1,6	0,6	0,9	1,2	1,3	1,5
		3,0	2,1	2,0	2,5	2,6	2,9
		1,7	1,2	1,2	1,4	1,6	1,7
		6,9	3,5	6,1	5,8	6,5	6,9
		9,0	7,0	5,7	6,9	7,6	8,7
		3,7	4,1	1,7	2,5	2,8	3,3
		9,0	7,1	7,1	7,8	8,5	9,1

. 7.14

		, ,					
--	--	---	--	--	--	--	--

7.15.

2015

		( , )					
		-	,				
			480,0	480,1- 840,0	840,1- 1200,0	1200,1- 1560,0	1560,1- 1920,0
ø	ø	4,6	2,8	2,2	2,8	3,7	3,9
		19,8	5,1	11,4	11,7	15,7	17,9
		19	6	15	16	18	18
		1,2	0,6	0,7	0,9	1,0	1,1
		2,8	3,0	1,7	2,0	2,5	2,5
		1,6	1,7	1,1	1,3	1,5	1,6
		6,6	9,5	6,1	5,4	6,4	6,3
		8,8	6,9	5,9	5,7	7,0	7,7
		3,1	1,6	1,3	1,7	2,2	2,5
		8,5	9,2	6,9	7,1	8,1	8,1

. 7.15

		, ,					
--	--	---	--	--	--	--	--

## 7.16.

2016

		( , )					
		-	,				
			480,0	480,1- 840,0	840,1- 1200,0	1200,1- 1560,0	1560,1- 1920,0
ø	ø	4,7	3,1	1,9	2,8	3,3	3,8
		19,6	7,7	5,5	11,2	13,9	15,2
		19	15	12	16	16	18
		1,2	0,7	0,6	0,8	0,9	1,0
		2,7	1,9	1,6	2,0	2,1	2,4
		1,5	1,4	1,3	1,3	1,2	1,4
		6,7	2,3	5,1	5,7	5,7	6,1
		9,2	2,8	4,6	5,6	6,4	7,6
		3,3	0,7	1,2	1,7	2,2	2,3
		8,3	4,9	7,0	7,4	7,4	7,6

. 7.16

		, ,					
--	--	---	--	--	--	--	--

2016

4,7

ø

ø

(

ø ), 19,6

(

), 19

, 1,2

, 2,7

, 1,5

, 6,7

, 9,2

, 3,3

,

,

,

, 8,3

.

## 7.17.

2014

( )

		480,0	480,1- 840,0	840,1- 1200,0	1200,1- 1560,0	1560,1- 1920,0
		<b>100,0</b>	<b>0,1</b>	<b>1,2</b>	<b>6,4</b>	<b>18,5</b>
		100,0	0,1	0,6	4,7	23,1
		100,0	0,1	0,9	3,6	12,7
		100,0	0,1	1,2	6,2	15,9
		100,0	0,1	2,0	11,7	24,1
ø		100,0	-	2,0	13,5	25,0
		<b>100,0</b>	<b>0,1</b>	<b>2,3</b>	<b>11,2</b>	<b>22,9</b>
		100,0	0,1	2,2	8,6	19,9
		100,0	0,2	2,7	18,5	31,2
		100,0	-	0,7	19,3	34,4
		100,0	-	1,2	20,7	40,1

. 7.17

		1920,1- 2280,0	2280,1- 2640,0	2640,1- 3000,0	3000,1- 3360,0	3360,1- 3720,0
		<b>16,3</b>	<b>12,1</b>	<b>8,1</b>	<b>5,1</b>	<b>3,1</b>
		14,8	9,9	6,7	5,1	4,0
		16,6	14,7	9,0	6,5	4,5
		16,3	14,4	10,5	5,6	2,4
		17,9	7,9	6,8	2,7	1,6
ø		16,3	8,8	3,6	2,5	0,5
		<b>15,8</b>	<b>9,8</b>	<b>6,4</b>	<b>3,2</b>	<b>1,6</b>
		17,0	11,7	7,3	4,0	2,0
		13,0	4,6	4,0	1,0	0,5
		8,4	2,9	1,6	-	0,2
		6,2	-	-	-	0,3

7.18.

2015

( )

	-	,				
		480,0	480,1- 840,0	840,1- 1200,0	1200,1- 1560,0	1560,1- 1920,0
	<b>100,0</b>	<b>0,0</b>	<b>0,7</b>	<b>3,9</b>	<b>10,5</b>	<b>17,4</b>
	100,0	0,0	0,3	1,5	12,5	19,5
	100,0	0,0	0,4	3,1	5,9	14,0
	100,0	0,0	1,2	4,1	10,6	16,5
	100,0	0,3	1,0	7,2	14,8	21,2
ø	100,0	0,0	1,4	6,8	16,0	22,9
	<b>100,0</b>	<b>0,1</b>	<b>1,4</b>	<b>6,8</b>	<b>14,6</b>	<b>20,8</b>
	100,0	0,0	1,3	5,3	13,1	19,7
	100,0	0,5	1,6	10,5	19,3	23,8
	100,0	0,2	3,4	16,2	17,6	27,5
	100,0	-	1,9	14,3	32,8	30,8

. 7.18

	,					
	1920,1- 2280,0	2280,1- 2640,0	2640,1- 3000,0	3000,1- 3360,0	3360,1- 3720,0	3720,0
	<b>17,8</b>	<b>15,9</b>	<b>11,2</b>	<b>7,3</b>	<b>4,9</b>	<b>10,4</b>
	17,5	13,8	10,8	7,2	5,1	11,8
	18,5	16,7	11,0	9,3	6,0	15,1
	17,8	17,0	12,1	6,4	5,2	9,1
	17,8	16,0	8,9	6,2	2,6	4,0
ø	16,0	14,1	14,6	3,7	2,3	2,2
	<b>17,4</b>	<b>15,3</b>	<b>10,0</b>	<b>4,9</b>	<b>3,3</b>	<b>5,4</b>
	18,3	16,0	11,1	5,4	3,8	6,0
	14,5	14,0	7,1	3,3	1,9	3,5
	15,8	9,7	4,0	1,7	0,6	3,3
	10,8	1,1	-	8,3	-	-

## 7.19.

2016

( )

	-	,				
		480,0	480,1- 840,0	840,1- 1200,0	1200,1- 1560,0	1560,1- 1920,0
	<b>100,0</b>	<b>0,0</b>	<b>0,2</b>	<b>1,5</b>	<b>4,4</b>	<b>10,9</b>
	100,0	0,0	0,2	1,8	4,6	10,3
	100,0	-	0,2	0,9	2,0	8,8
	100,0	-	0,3	1,2	4,9	11,4
	100,0	0,0	0,4	3,1	6,1	15,3
ø	100,0	-	0,1	1,4	9,0	11,4
	<b>100,0</b>	<b>0,0</b>	<b>0,3</b>	<b>2,1</b>	<b>6,8</b>	<b>14,0</b>
	100,0	-	0,2	1,8	5,7	12,6
	100,0	0,0	0,5	2,9	10,0	17,6
	100,0	-	3,1	2,2	14,5	23,7
	100,0	-	3,4	4,4	7,3	23,2

. 7.19

	,					
	1920,1- 2280,0	2280,1- 2640,0	2640,1- 3000,0	3000,1- 3360,0	3360,1- 3720,0	3720,0
	<b>15,2</b>	<b>15,9</b>	<b>13,4</b>	<b>10,2</b>	<b>8,2</b>	<b>20,1</b>
	14,3	14,2	13,1	9,7	7,5	24,3
	13,2	15,5	12,7	11,7	9,7	25,3
	14,9	16,3	14,6	9,2	8,8	18,4
	18,1	16,7	12,4	10,8	5,9	11,2
ø	21,8	19,5	15,2	6,7	5,4	9,5
	<b>18,5</b>	<b>17,0</b>	<b>14,0</b>	<b>8,3</b>	<b>6,4</b>	<b>12,6</b>
	18,3	17,1	14,7	9,2	6,9	13,5
	18,9	16,3	11,7	5,5	5,7	10,9
	17,4	24,0	9,8	3,7	0,4	1,2
	28,0	11,5	5,7	12,1	3,1	1,3

7.20.

2014

( , )							
		:					
			:				-
			-	-	-	-	
			1				
	100,0	91,6	53,7	1,4	2,0	34,5	8,4
	100,0	92,0	57,1	1,4	1,3	32,2	8,0
	100,0	89,2	52,8	1,4	1,8	33,2	10,8
	100,0	92,2	52,0	1,6	2,1	36,5	7,8
	100,0	93,5	53,7	1,5	2,2	36,1	6,5
ø	100,0	92,2	55,8	1,2	2,5	32,7	7,8
18	100,0	93,1	53,5	1,4	2,2	36,0	6,9
	100,0	93,1	52,9	1,5	2,1	36,6	6,9
	100,0	93,3	55,0	1,2	2,2	34,9	6,7
	100,0	93,9	57,6	1,0	2,6	32,7	6,1
	100,0	87,6	61,1	0,4	0,5	25,6	12,4

1



7.21.

2015

( , )							
		:					
			:				-
			-	-	-	-	
			1				
	100,0	92,9	54,6	1,3	2,0	35,0	7,1
	100,0	93,3	56,9	1,3	1,4	33,7	6,7
	100,0	91,5	54,8	1,2	1,8	33,7	8,5
	100,0	93,1	53,6	1,4	2,1	36,0	6,9
	100,0	94,4	54,1	1,4	2,1	36,8	5,6
ø	100,0	93,6	56,0	1,1	2,2	34,3	6,4
18	100,0	94,1	54,4	1,4	2,0	36,3	5,9
	100,0	93,8	54,1	1,4	2,0	36,3	6,2
	100,0	95,3	55,1	1,3	1,9	37,0	4,7
	100,0	93,2	54,7	0,8	1,6	36,1	6,8
	100,0	95,9	60,1	0,5	1,0	34,3	4,1

1

7.22.

2016

( , )							
		:					
			:				-
			-	-	-	-	
			1				
	100,0	93,2	51,4	1,1	1,8	38,9	6,8
	100,0	94,1	53,4	1,2	1,1	38,4	5,9
	100,0	90,4	50,2	1,1	1,6	37,5	9,6
	100,0	94,1	51,1	1,3	2,0	39,7	5,9
	100,0	94,8	51,7	1,2	2,0	39,9	5,2
ø	100,0	94,7	54,2	0,9	2,0	37,6	5,3
18	100,0	94,8	51,9	1,2	1,8	39,9	5,2
	100,0	94,5	51,3	1,2	1,8	40,2	5,5
	100,0	95,8	52,6	1,1	1,8	40,3	4,2
	100,0	96,8	61,8	0,8	1,4	32,8	3,2
	100,0	94,9	57,3	0,3	1,2	36,1	5,1

1

7.23.

		( , )									
		2013					2014				
		-					-				
		-				-	-				-
ø	ø	4,4	4,6	3,9	3,2	3,1	4,2	4,4	3,6	3,5	4,2
		17,2	17,6	16,7	14,7	12,6	17,5	18,0	16,8	15,0	13,8
		18	19	18	18	15	18	19	17	17	17
		1,4	1,5	1,3	1,1	1,2	1,3	1,4	1,1	1,1	1,7
		2,5	2,6	2,4	2,5	2,1	2,6	2,7	2,5	2,6	2,4
		1,4	1,5	1,3	1,2	1,1	1,4	1,5	1,3	1,4	1,4
		6,1	6,1	6,0	6,2	5,4	6,0	6,0	5,9	6,5	7,2
		7,6	7,9	7,1	6,6	5,6	7,4	7,7	6,8	6,2	7,6
		3,8	3,9	3,5	2,8	2,3	3,4	3,6	3,0	2,9	2,7
		7,5	7,6	7,2	7,5	6,6	7,5	7,6	7,2	7,4	8,5

. 7.23

		2015					2016				
		-					-				
		-				-	-				-
ø	ø	4,0	4,2	3,5	3,0	2,9	4,1	4,3	3,7	4,2	3,2
		17,3	17,9	15,9	15,8	16,1	17,2	17,5	16,6	16,4	15,9
		18	18	17	15	15	18	19	17	16	14
		1,0	1,1	0,9	0,7	0,6	1,0	1,1	0,9	1,1	0,8
		2,4	2,5	2,2	2,3	2,0	2,4	2,4	2,2	2,4	2,3
		1,3	1,4	1,2	1,2	1,3	1,3	1,3	1,1	1,1	1,1
		5,8	5,9	5,4	7,1	7,1	5,8	5,8	5,9	6,1	6,5
		7,3	7,7	6,2	6,1	5,8	7,6	8,1	6,6	7,1	5,9
		2,9	3,1	2,7	2,5	1,7	3,3	3,4	3,0	3,1	2,3
		7,1	7,3	6,4	6,8	7,8	7,0	7,2	6,6	7,5	7,1

2016

51,9%

42,2

51,1%,

2573

(49,6 )  
1,2 1,3

(3453 )

:  
- 1,4 , - 1,5 ,  
- 1,3 , - 1,2 , , ,

- 3%.

7.24.

2014

( ; )				
	-			
( )	3236	3099		3495
( )	90	87		95
( )	146	145		147
( )	398	367		457

7.25.

2014

( ; )						
	-					
( )	2729	2809	2555	2598		2793
( )	76	79	71	71		82
( )	121	127	111	112		119
( )	338	344	322	333		356

7.26.

2015

( ; )				
	-			
( )	3030	2896		3290
( )	84	82		89
( )	136	135		139
( )	374	345		430

7.27.

2015

( ; )						
	-					
( )	2584	2683	2342	2393		2481
( )	72	75	65	66		68
( )	116	121	105	100		104
( )	318	329	288	313		323

**7.28.**

**2016**

( ; )				
	-			
( )	2990	2850	3259	
( )	84	81	90	
( )	135	133	139	
( )	367	338	423	

**7.29.**

**2016**

( ; )						
	-					
( )	2573	2642	2393	2578	2367	
( )	73	75	68	75	66	
( )	115	120	104	110	97	
( )	316	321	299	330	315	





8





## 8.1.

1

( ; . 2 )

	2014 <sup>2</sup>			2015 <sup>2</sup>		
	<b>1096560</b>	<b>700113</b>	<b>396447</b>	<b>966137</b>	<b>588143</b>	<b>377994</b>
	40507	26593	13914	í	í	í
	45709	18035	27674	46236	18705	27531
	22818	10311	12507	23112	10491	12621
	78141	63173	14968	78892	63916	14976
	103508	92871	10637	50591	44211	6380
	33610	16705	16905	33629	16686	16943
	29574	10637	18937	30141	11020	19121
	40125	29069	11056	40982	29921	11061
-	34417	14360	20057	34941	14261	20680
	57706	28409	29297	59245	29115	30130
	24749	14368	10381	24770	14395	10375
	54978	47240	7738	17656	12628	5028
	56247	30735	25512	57323	31392	25931
	25897	17047	8850	25841	16994	8847
	53148	31659	21489	53402	31710	21692
	36480	19559	16921	36374	19435	16939
	24572	10071	14501	25253	10622	14631
	27980	17234	10746	28119	17313	10806
	26121	10642	15479	26576	11076	15500
	64700	50538	14162	65285	51022	14263
	25464	15937	9527	25437	15906	9531
	33730	15497	18233	33726	15458	18268
	34168	15777	18391	34325	15901	18424
	21542	8214	13328	21801	8358	13443
	29986	15091	14895	29804	14931	14873
.	62219	62219		62676	62676	
.	8464	8122	342	í	í	í

.8.1

	2016 <sup>2</sup>			2017 <sup>2</sup>		

**973786      592539      381247      977867      594020      383847**

	í	í	í	í	í	í
	46778	19192	27586	47409	19856	27553
	23364	10605	12759	23891	10954	12937
	78931	63937	14994	78031	63032	14999
	51242	44356	6886	51398	44168	7230
	33743	16755	16988	33734	16713	17021
	30414	11143	19271	30643	11267	19376
	40935	29881	11054	40858	29799	11059
-	35415	14424	20991	36242	15185	21057
	60549	29633	30916	62038	30278	31760
	24833	14471	10362	25196	14830	10366
	17808	12588	5220	18820	13597	5223
	57414	31107	26307	58161	31534	26627
	25795	16949	8846	25753	16898	8855
	53421	31711	21710	53612	31602	22010
	36327	19350	16977	36151	19165	16986
	25545	10775	14770	25866	10945	14921
	28217	17399	10818	28266	17439	10827
	27092	11389	15703	27403	11632	15771
	65269	51007	14262	65015	50736	14279
	25476	15928	9548	25411	15855	9556
	34019	15692	18327	34618	16270	18348
	34363	15924	18439	34351	15897	18454
	22139	8496	13643	22337	8591	13746
	29817	14947	14870	29200	14314	14886
.	64880	64880		63463	63463	
.	í	í	í	í	í	í

1

2

## 8.2.

1

( . 2 )

	2012	2013	2014	2015	2016
	10750	11217	9741	11044	9367
	733	963	í	í	í
	322	352	288	391	350
	304	225	228	329	364
	267	306	205	340	293
	346	416	191	43	58
	174	175	118	213	166
	366	380	395	442	336
	194	180	112	101	108
-	533	631	909	856	481
	1167	1515	1727	1864	2060
	130	109	57	117	54
	177	178	55	22	7
	732	675	954	1165	859
	120	122	105	168	106
	770	637	891	632	576
	177	198	174	266	137
	239	270	279	361	324
	196	143	137	157	110
	409	395	239	480	234
	380	392	281	384	469
	176	190	121	113	82
	359	290	351	469	405
	131	130	127	193	126
	407	341	235	382	222
	191	191	120	190	106
.	1503	1509	1442	1366	1334
.	247	304	í	í	í

<sup>1</sup> 2010 . , ,  
 ( ,  
 24.04.2015 79, 19.03.2013 95  
 24.06.2011 91)  
 09.09.2009 1035).

## 8.3.

1

	2013	2014	2015	2016
• , (%)	16958,7	16076,3	15073,7	15033,4
	48,4	48,7	46,7	46,7
	0,5	0,6	0,6	0,5
	45,6	45,6	47,4	47,3
	2,9	2,3	2,1	2,3
	2,6	2,8	3,2	3,2
	100,0	100,0	100,0	100,0
(%)				
2				
( , )	94,7	95,9	94,9	95,5
	1,7	1,0	0,9	0,6
	0,2	0,3	0,2	0,2
	3,4	2,8	4,0	3,7
	100,0	100,0	100,0	100,0
(%)				
	13,5	14,1	13,3	12,7
	35,9	33,8	34,3	33,7
	35,0	35,7	35,4	36,0
	15,6	16,4	17,0	17,6
	100,0	100,0	100,0	100,0
(%)				
7,5 2	8,8	9,6	9,2	8,3
7,5 2. 9,0 2	6,4	5,9	6,3	5,7
9,01 2 6 13,65 2	23,8	23,4	23,5	24,4
13,66 2 6 20,0 2	61,0 <sup>3</sup>	27,7	27,3	28,1
20,01 2 6 25,0 2	í	10,0	10,7	10,6
25,01 2	í	23,4	23,0	22,9
	100,0	100,0	100,0	100,0
( 2)	15,5	15,6	15,7	16,0

1

2

3

13,65 2.

9







1,

01.01.2017  
15,6% ( 1785 1544 ).

, ( 43,1%),  
(1247 ).

.

ó 36,4% 2001 34,4%

2017 .

, ,

2017 200 (

1808,9 1609,4 ).

, :

2016 ( ) 12,4%.

( 3,4 .

) , .

( , )

15670 2016

18,0 . , 0,7 . ó (99,9%)

, ,

.

2016

2015 14,9% 14,3% (17,5%)

(12,9%).

, ø .

2 (

125399 62622 , 100 . )

---

1

## 9.1.

	,

1.

1.	.	"	35	,	ø	30	)	
	" (							
1	2016							1074,00
1	2016							1130,00
1	2016							1247,00

2.	"	ø	,	"				
	"		,					
	" (		,		,		,	
	,							
1	2016			)				3060,90
								2738,70
								2416,50
1	2016							3220,50
								2881,50
								2542,50
1	2016							3553,95
								3179,85
								2805,75

3.	(	,						
	,	,	,	,	,			
	,							
	,							
	)							
1	2016							1074,00
								1288,80
					ø			1611,00
1	2016							1130,00
								1356,00
					ø			1695,00
1	2016							1247,00
								1496,40
					ø			1870,50

. 9.1

	,

. <sup>1</sup>

	2	"	08.07.2011	3668-VI (	
		"			
,	"	24.12.2015	911-VIII)	01.01.2016	31.12.2016
					(
					,
					,
					,
					)
					10740,00

. <sup>1</sup> 2017 <sup>2</sup>

	,	:	
"	ø	"	1725,69
"	"		1345,12
"		,	
"	"		3545,14
"		,	
"	"		3134,65
"	"		3385,50
"	"		9399,87
"		"	15152,50
"	"		21963,33
"	"		2990,13
"	"		4688,95
"	-	"	3872,54
"	-	"	3707,39
"			
"	"		3446,71
"		"	3093,28
"	"		6533,79
"	"		9000,00
"	"		15102,90

1

2

## 9.2. Кількість пенсіонерів<sup>1</sup>, забезпечення яких здійснюється відповідно до нормативно-правових актів органами Пенсійного фонду України

(станом на 1 січня; осіб)

	Кількість пенсіонерів				
	2013	2014	2015	2016	2017
<b>Усього</b>	<b>13035838</b>	<b>12938024</b>	<b>11608196</b>	<b>11734984</b>	<b>11397108</b>
у тому числі отримують пенсії відповідно до законів та інших нормативно-правових актів					
до ЗУ "Про загальнообов'язкове державне пенсійне страхування"	12470749	12383945	11105823	11214601	10896753
до ЗУ "Про пенсійне забезпечення"	181922	172059	144100	139246	130329
до ЗУ "Про статус і соціальний захист громадян, які постраждали внаслідок Чорнобильської катастрофи"	86187	86728	84414	84492	83095
до ЗУ "Про пенсійне забезпечення осіб, звільнених з військової служби, та деяких інших осіб" щодо осіб рядового складу	60548	57626	50020	77973	73736
до ЗУ "Про державну службу"	123268	124382	117595	115509	112583
до ЗУ "Про прокуратуру"	6145	6191	5833	5335	5384
до ЗУ "Про статус народного депутата України"	1019	1031	1022	984	960
до ЗУ "Про судоустрій та статус суддів"	1419	1530	1372	1438	2694
до ЗУ "Про судову експертизу"	209	200	170	159	152
до Митного кодексу України	843	1045	1022	1013	986
до постанови ВРУ "Про затвердження Положення про помічника-консультанта народного депутата"	796	783	742	727	692
до ЗУ "Про наукову і науково-технічну діяльність"	73847	72352	66290	64432	61189
до ЗУ "Про державну підтримку засобів масової інформації та соціальний захист журналістів"	4167	4148	3899	3698	3652
до ЗУ "Про службу в органах місцевого самоврядування"	23374	24631	24483	23903	23453
до ЗУ "Про Національний банк України"	1260	1292	1338	1402	1379
до ЗУ "Про дипломатичну службу"	2	2	2	2	2
до ЗУ "Про Кабінет Міністрів України"	83	79	71	70	69

<sup>1</sup> У таблицях 9.2-9.7 – без урахування пенсіонерів офіцерського складу, яким здійснюється призначення та виплата пенсій органами Пенсійного фонду України, відповідно до Закону України "Про пенсійне забезпечення осіб, звільнених з військової служби, та деяких інших осіб".

	Кількість пенсіонерів				
	2013	2014	2015	2016	2017
<b>Із загальної кількості пенсіонерів особи, які одночасно підпадають під дію інших нормативно-правових актів</b>					
"Про статус ветеранів війни, гарантії їх соціального захисту"	1523875	1352875	1078527	967426	830907
"Про основні засади соціального захисту ветеранів праці та інших громадян похилого віку в Україні"	25704	26723	28274	28397	27901
"Про соціальний захист дітей війни"	4085681	3860523	3252226	3140063	2880351
"Про реабілітацію жертв політичних репресій в Україні"	62015	56883	33499	30363	27207
"Про донорство крові та її компонентів"	63673	63354	54810	55397	53632
"Про статус гірських населених пунктів України"	219791	219633	218972	216070	213557
"Про пенсії за особливі заслуги перед Україною"	686866	647050	559193	532830	492226
"Про підвищення престижності шахтарської праці"	177013	185931	132199	194957	206830
"Про біженців"	120	119	123	119	104
<b>Із загальної кількості пенсіонерів особи, яким достроково призначені пенсії згідно з законами України "Про зайнятість населення", "Про статус народного депутата" та "Про загальні засади подальшої експлуатації і зняття з експлуатації Чорнобильської АЕС та перетворення зруйнованого четвертого енергоблоку цієї АЕС на екологічно безпечну систему"</b>					
	362248	354729	327820	322230	310336

**9.3. Середній розмір пенсії пенсіонерів, забезпечення  
яких здійснюється відповідно до нормативно-правових актів  
органами Пенсійного фонду України**

(станом на 1 січня; грн)

	Середній розмір пенсії				
	2013	2014	2015	2016	2017
<b>Усього</b>	<b>1430,0</b>	<b>1487,1</b>	<b>1536,0</b>	<b>1656,6</b>	<b>1784,7</b>
у тому числі отримують пенсії відповідно до законів та інших норма- тивно-правових актів					
до ЗУ "Про загальнообов'язкове державне пенсійне страхування"	1383,2	1439,1	1482,5	1602,2	1725,7
до ЗУ "Про пенсійне забезпечення"	971,1	1036,4	1026,6	1169,6	1345,1
до ЗУ "Про статус і соціальний захист громадян, які постраждали внаслідок Чорнобильської катастрофи"	3092,1	3198,1	3231,1	3386,8	3545,1
до ЗУ "Про пенсійне забезпечення осіб, звільнених з військової служби, та деяких інших осіб" щодо осіб рядового складу	2302,9	2434,2	2619,1	2802,4	3134,65
до ЗУ "Про державну службу"	3103,0	3120,0	3304,3	3334,2	3385,5
до ЗУ "Про прокуратуру"	6684,5	6722,7	6938,3	7151,0	9399,9
до ЗУ "Про статус народного депутата України"	15427,3	15303,4	14819,1	15045,7	15152,5
до ЗУ "Про судоустрій та статус суддів"	7795,4	12059,8	16076,1	16618,8	21963,33
до ЗУ "Про судову експертизу"	2745,5	2765,5	2921,2	2991,8	2990,1
до Митного кодексу України	4460,7	4411,1	4621,5	4663,0	4689,0
до постанови ВРУ "Про затвердження Положення про помічника-консультанта народного депутата"	3652,3	3651,9	3843,5	3864,0	3872,5
до ЗУ "Про наукову і науково-технічну діяльність"	3558,7	3573,8	3688,5	3710,0	3707,4
до ЗУ "Про державну підтримку засобів масової інформації та соціальний захист журналістів"	3146,1	3178,1	3340,2	3403,2	3446,7
до ЗУ "Про службу в органах місцевого самоврядування"	2852,4	2845,4	2979,7	3042,6	3093,3
до ЗУ "Про Національний банк України"	5943,1	6034,6	6378,6	6504,9	6533,8
до ЗУ "Про дипломатичну службу"	8750,0	8800,0	8800,0	8800,0	9000,0
до ЗУ "Про Кабінет Міністрів України"	14984,3	14977,2	15093,0	15080,0	15102,9

Продовження табл. 9.3

	Середній розмір пенсії				
	2013	2014	2015	2016	2017
<b>Із загальної кількості пенсіонерів особи, які одночасно підпадають під дію інших нормативно-правових актів</b>					
"Про статус ветеранів війни, гарантії їх соціального захисту"	1635,7	1730,4	1791,1	1990,7	2221,6
"Про основні засади соціального захисту ветеранів праці та інших громадян похилого віку в Україні"	2149,7	2157,7	2239,5	2305,9	2390,8
"Про соціальний захист дітей війни"	1450,5	1501,1	1548,6	1657,5	1782,7
"Про реабілітацію жертв політичних репресій в Україні"	1442,9	1497,9	1592,2	1702,5	1846,5
"Про донорство крові та її компонентів"	1668,2	1730,9	1802,2	1953,9	2092,1
"Про статус гірських населених пунктів України"	1364,1	1432,1	1473,1	1613,3	1785,8
"Про пенсії за особливі заслуги перед Україною"	1994,7	2093,0	2140,5	2312,7	2508,7
"Про підвищення престижності шахтарської праці"	2862,7	2969,6	3168,9	3326,5	3646,4
"Про біженців"	1290,8	1359,7	1556,9	1726,1	1777,9
<b>Із загальної кількості пенсіонерів особи, яким достроково призначені пенсії згідно з законами України "Про зайнятість населення", "Про статус народного депутата" та "Про загальні засади подальшої експлуатації і зняття з експлуатації Чорнобильської АЕС та перетворення зруйнованого четвертого енергоблоку цієї АЕС на екологічно безпечну систему"</b>					
	1301,4	1358,2	1412,0	1523,3	1660,8



9.4.

,

,

( ; . )

	2013		2014		2015	
		-		-		-
	13035,8	10501,4	12938,0	10396,9	11608,2	9340,6
	526,2	428,2	524,4	426,3	í	í
	492,2	394,0	485,5	386,8	484,7	384,6
	272,6	205,3	270,3	203,0	270,2	202,5
	983,1	825,3	973,9	817,5	1013,0	849,3
	1371,0	1080,9	1360,2	1067,2	808,7	647,0
	387,6	299,8	383,5	295,0	382,7	293,0
	284,3	220,2	282,1	218,4	282,5	218,6
	531,8	442,1	528,6	439,3	597,1	495,7
-	360,7	280,4	358,5	277,8	358,8	277,6
	538,9	441,7	535,8	438,1	546,5	445,4
	298,9	243,9	294,8	239,8	295,5	239,5
	717,3	571,0	709,7	564,5	308,9	254,1
	684,9	529,5	683,0	526,0	684,0	526,1
	324,7	265,7	322,0	263,3	323,2	264,1
	610,7	483,9	606,7	479,5	612,2	483,0
	448,4	365,0	443,9	359,7	451,7	364,7
	303,4	239,6	301,1	237,7	300,9	237,7
	351,0	292,7	347,3	289,2	351,6	292,2
	300,9	245,2	298,0	242,0	296,9	240,3
	766,5	634,4	761,6	629,0	831,6	685,4
	299,6	247,6	297,4	246,1	300,6	249,0
	403,1	307,8	399,3	302,4	399,8	300,5
	409,6	327,8	406,9	322,8	410,6	322,8
	231,1	185,8	228,8	183,6	228,1	182,4
	354,1	282,7	348,6	278,3	349,0	278,7
.	682,0	575,1	685,3	578,0	719,4	606,4
.	101,2	85,8	100,9	85,7	í	í

01.01.2013

603,9

01.01.2014 ó 595,3

01.01.2015 ó 539,0

01.01.2016 ó 561,5

01.01.2017 ó 559,1

. 9.4

	2016		2017	
		-		-
	<b>11735,0</b>	<b>9408,2</b>	<b>11397,1</b>	<b>9115,6</b>
	í	í	í	í
	473,9	372,5	465,0	364,1
	266,0	198,0	262,4	194,8
	989,1	826,6	964,6	805,7
	978,5	787,2	860,5	693,2
	375,0	285,1	367,9	278,5
	277,1	213,8	272,8	210,0
	589,6	488,2	572,2	473,6
-	355,1	273,7	351,7	269,9
	543,1	441,1	538,3	436,4
	288,0	231,4	281,2	225,3
	382,1	316,3	357,9	297,0
	676,3	517,5	669,7	510,5
	316,0	257,8	309,8	251,8
	600,6	471,5	590,3	462,9
	443,5	354,7	431,7	344,1
	296,8	234,3	293,1	231,1
	344,4	283,8	336,5	276,6
	291,8	234,9	287,5	230,4
	867,3	713,4	835,4	685,4
	295,1	243,8	289,8	239,5
	393,4	291,2	388,2	284,7
	404,6	315,0	398,6	307,4
	224,6	178,2	221,5	175,3
	340,2	269,0	331,8	262,2
.	722,9	609,2	718,7	605,2
.	í	í	í	í

9.5.

,

,

( ; . )

	2013		2014		2015	
		-		-		-
	<b>18641,2</b>	<b>15377,6</b>	<b>19240,4</b>	<b>15819,7</b>	<b>17829,9</b>	<b>14692,5</b>
	705,8	586,1	730,2	604,3	í	í
	616,9	501,7	634,0	513,3	651,5	526,3
	344,7	268,0	356,7	276,6	365,1	282,4
	1513,0	1311,7	1554,8	1345,7	1715,8	1484,0
	2364,1	1937,9	2425,5	1980,5	1496,1	1240,3
	497,0	393,7	512,3	403,2	527,2	413,3
	346,6	276,7	359,7	286,6	370,2	294,7
	781,3	667,5	806,1	688,3	994,8	849,4
-	463,5	373,0	482,4	386,7	497,5	398,4
	782,5	631,6	811,5	653,1	865,4	696,1
	385,7	319,2	396,6	326,5	412,3	338,3
	1195,8	976,2	1224,1	997,9	533,1	445,1
	902,3	723,1	938,3	748,8	969,5	774,2
	434,3	367,1	448,1	378,0	468,7	395,6
	823,0	667,4	850,6	686,4	892,0	719,1
	613,8	507,9	633,2	520,6	677,2	555,9
	387,3	314,9	402,7	326,9	413,8	336,0
	459,1	388,4	472,8	398,9	498,3	420,0
	360,7	300,3	373,2	309,5	379,1	313,4
	1065,8	897,6	1100,3	923,0	1304,2	1094,6
	381,3	322,6	393,5	332,7	413,4	350,2
	504,6	393,1	520,7	402,4	535,7	411,5
	533,4	431,6	552,7	442,6	579,2	459,4
	283,9	232,9	293,5	240,1	299,0	244,1
	459,1	370,1	470,9	379,6	487,5	393,6
.	1284,5	1087,0	1339,8	1132,8	1483,3	1256,6
.	151,3	130,3	156,2	134,7	í	í

. 9.5

	2016		2017	
		-		-

	19440,0	15903,1	20340,7	16489,5
	í	í	í	í
	692,0	549,7	744,3	585,7
	390,8	299,0	425,3	321,5
	1782,3	1531,7	1856,5	1586,1
	1917,1	1591,1	1800,4	1492,7
	557,6	433,2	596,4	457,7
	394,2	311,4	425,0	332,1
	1042,2	884,0	1074,5	905,6
-	534,8	425,2	582,3	457,6
	922,5	739,7	981,8	783,1
	434,6	350,9	464,0	370,5
	700,4	586,6	702,9	588,6
	1040,9	823,6	1125,1	880,3
	492,2	413,2	523,2	433,1
	941,7	752,3	1001,0	791,7
	716,0	578,8	754,3	603,4
	442,0	357,8	478,0	384,0
	527,4	437,6	561,1	461,8
	405,9	332,2	440,8	356,9
	1468,6	1227,0	1504,6	1244,1
	436,7	366,2	464,9	387,0
	574,1	431,3	622,8	460,6
	616,0	481,4	662,5	508,2
	320,1	257,2	346,2	275,4
	515,8	408,6	550,9	433,1
.	1574,1	1333,4	1651,9	1388,7
.	í	í	í	í

## 9.6. C

,  
,

( ; )

	2013		2014		2015	
		-		-		-
	<b>1430,00</b>	<b>1464,33</b>	<b>1487,12</b>	<b>1521,59</b>	<b>1535,98</b>	<b>1572,98</b>
	1341,27	1368,59	1392,54	1417,46	í	í
	1253,52	1273,47	1305,78	1326,91	1344,19	1368,50
	1264,18	1305,48	1319,76	1362,33	1351,08	1394,24
	1539,14	1589,40	1596,46	1646,06	1693,69	1747,37
	1724,40	1792,90	1783,27	1855,89	1849,89	1916,97
	1282,22	1312,98	1336,02	1367,03	1377,50	1410,74
	1219,37	1256,97	1275,17	1312,02	1310,48	1348,33
	1469,07	1509,95	1524,84	1566,64	1665,92	1713,56
-	1284,88	1330,17	1345,45	1392,09	1386,63	1435,40
	1452,07	1429,94	1514,56	1490,93	1583,47	1562,90
	1290,49	1308,59	1345,26	1361,56	1395,29	1412,44
	1666,97	1709,52	1724,86	1767,75	1725,47	1751,31
	1317,44	1365,60	1373,72	1423,47	1417,48	1471,38
	1337,46	1381,56	1391,51	1435,82	1450,09	1497,87
	1347,71	1379,19	1402,19	1431,41	1457,18	1488,91
	1368,91	1391,68	1426,60	1447,30	1499,25	1524,17
	1276,71	1314,43	1337,54	1375,65	1375,36	1413,91
	1307,96	1327,00	1361,35	1379,51	1417,34	1437,61
	1198,76	1224,83	1252,40	1279,14	1276,82	1304,36
	1390,42	1414,85	1444,67	1467,31	1568,39	1596,89
	1272,75	1302,88	1323,16	1351,94	1375,33	1406,55
	1251,69	1276,97	1304,00	1331,03	1339,88	1369,58
	1302,19	1316,90	1358,35	1371,40	1410,87	1423,15
	1228,19	1253,30	1282,49	1307,81	1311,09	1338,56
	1296,37	1309,25	1350,70	1364,01	1396,77	1412,04
.	1883,45	1889,97	1955,07	1959,85	2061,85	2072,08
.	1494,06	1518,05	1547,87	1571,66	í	í

. 9.6

	2016		2017	
		-		-

	1656,58	1690,34	1784,73	1808,93
	í	í	í	í
	1460,21	1475,70	1600,60	1608,90
	1469,30	1510,14	1621,12	1650,80
	1802,00	1853,13	1924,65	1968,56
	1959,30	2021,27	2092,31	2153,21
	1486,90	1519,22	1621,00	1643,30
	1422,87	1456,03	1558,07	1581,09
	1767,49	1810,65	1877,96	1911,97
-	1505,96	1553,82	1655,54	1695,18
	1698,53	1677,21	1823,93	1794,53
	1509,28	1516,51	1650,13	1644,54
	1832,93	1854,64	1963,71	1982,24
	1539,09	1591,45	1679,97	1724,23
	1557,84	1602,57	1688,41	1720,28
	1568,05	1595,50	1695,75	1710,46
	1614,49	1631,97	1747,40	1753,29
	1488,85	1527,00	1630,97	1661,63
	1531,05	1541,85	1667,76	1669,16
	1390,96	1414,56	1533,48	1548,95
	1693,23	1719,83	1801,07	1815,26
	1479,94	1502,13	1604,27	1615,81
	1459,27	1481,11	1604,47	1617,85
	1522,34	1528,00	1661,79	1653,42
	1425,01	1443,26	1562,61	1570,91
	1516,48	1519,06	1660,33	1652,02
.	2177,51	2188,74	2298,32	2294,57
.	í	í	í	í

## 9.7.

,

			2013	2014	2015	2016	2017
		(					
	)		3376,75	3619,23	4012,24	5230,41	6475,49
	,						
		(	1430,00	1487,12	1535,98	1656,58	1784,73
	, %		42,35	41,09	38,28	31,67	27,56
			01.01.2013	- 894	,	01.12.2013	
01.09.2015	- 949	, 01.09.2015	01.12.2016	- 1074	,	01.12.2016	-
1247	.						





***10***

---



**1**

---

1

2

2016 .  
4,8%, 89,8 . 1 2017 . 1791,0 . .  
 , ø , ,  
 . 14,2% ( 184,5 . ) 1 2017 1118,2 . .  
 18 , ( 92,6 . ) ( 31,9 . ) ( 101,1 . ),  
 .  
 ø ( 174,0 . ),  
 ; , ( 67,0 . ),  
 ( 30,6 . ). 1 2017  
 96,6 . , 1,2% ,  
 .  
 11570 , 2,2 2016 .

10.2.

- 2016 ,

			( )
	, .	,	%
	72526550	60053237	82,8
	...	...	...
	1401779	1592052	113,6 <sup>1</sup>
	876049	867058	99,0
	7931700	6316689	79,6
	3874398	3022440	78,0
	1026961	1110967	108,2 <sup>1</sup>
	1739674	1075757	61,8
	3059672	2774961	90,7
-	2623529	1216535	46,4
	4820489	4095348	85,0
	838238	828415	98,8
	1506847	1018752	67,6
	4673330	2898278	62,0
	1532960	1517502	99,0
	4804572	3964966	82,5
	3276060	2841948	86,7
	819685	895275	109,2 <sup>1</sup>
	2545593	1027554	40,4
	783176	742489	94,8
	6567124	5606450	85,4
	1559114	1413870	90,7
	3124803	3638103	116,4 <sup>1</sup>
	1487672	1663282	111,8 <sup>1</sup>
	1239282	757534	61,1
	920952	1052291	114,3 <sup>1</sup>
.	9492891	8114721	85,5
.	...	...	...

1

( ) , - ,

2016 .

- 9,4 , ó 6,4 . ,

ó 2,4 . ,

ó 1,5 . , ó 0,4 . ,

ó 3,3 . .

10.3.

2012<sup>1</sup>

( ; )					
	1,8	1,5	2,7	2,0	1,7
	1,6	1,4	1,9	2,1	1,1
	2,9	2,0	3,9	2,8	3,0
	1,9	2,3	1,5	2,3	1,6
	1,7	1,4	3,2	1,9	1,5
	1,1	1,0	2,1	1,4	0,8
	2,9	2,5	3,6	3,3	2,5
	1,8	1,9	1,7	2,4	1,2
	2,1	1,7	3,6	2,2	2,1
-	1,9	2,1	1,8	2,3	1,6
	1,5	1,4	1,8	1,7	1,3
	3,2	2,5	4,4	3,2	3,2
	1,4	1,2	3,3	1,6	1,3
	1,7	1,6	1,8	2,0	1,4
	2,6	2,0	3,9	2,6	2,5
	1,2	0,7	2,3	1,2	1,2
	2,8	2,0	4,1	2,7	2,8
	2,5	2,5	2,6	2,9	2,2
	2,3	2,1	2,8	2,6	2,1
	2,5	2,4	2,6	2,4	2,6
	1,7	1,3	3,2	1,9	1,5
	2,1	2,0	2,2	2,2	1,9
	2,1	1,8	2,5	2,2	2,0
	3,3	2,8	4,1	3,4	3,2
	2,0	1,8	2,2	2,0	2,1
	2,4	2,3	2,5	2,6	2,2
.	0,5	0,5		0,6	0,4
.	0,6	0,6	0,6	0,8	0,4

<sup>1</sup>

10.5, 10.7, 10.9, 10.11

10.4.

( )

, 2012<sup>1</sup>

( )

	7,5	7,6	7,4	6,4	8,5
	5,8	6,0	5,5	6,5	5,2
	8,8	9,6	7,9	7,1	10,3
	8,1	6,6	9,5	6,6	9,5
	6,6	6,5	7,3	5,2	7,9
	8,0	7,7	10,1	7,3	8,6
	9,7	10,6	8,5	7,8	11,4
	8,7	8,4	8,9	6,3	10,8
	7,0	7,2	6,2	5,7	8,1
-	7,9	11,2	5,3	8,0	7,8
	6,3	6,2	6,4	5,4	7,1
	8,4	7,1	10,9	7,4	9,4
	6,4	6,3	6,6	5,2	7,5
	7,5	8,5	5,9	5,1	9,7
	7,9	7,0	9,7	6,5	9,2
	5,8	7,1	3,1	3,1	8,0
	8,6	6,9	11,2	9,6	7,6
	9,8	10,9	8,8	6,6	12,7
	8,6	9,3	7,2	8,7	8,6
	9,8	14,0	6,5	7,5	12,1
	6,8	6,3	8,6	5,5	7,9
	8,7	11,0	5,9	8,2	9,2
	8,6	8,6	8,6	5,6	11,3
	9,0	12,3	4,6	9,3	8,8
	8,0	7,8	8,0	7,6	8,3
	9,8	10,6	8,5	9,8	9,8
.	5,5	5,5		5,4	5,5
.	5,9	5,7	9,1	4,8	7,1

<sup>1</sup> 10.6, 10.8, 10.10, 10.12

( )

2014

, 2015-2016 6

.

10.5.

,

2013

( ; )					
	1,8	1,4	2,5	1,9	1,7
	1,4	1,2	1,8	1,9	1,0
	2,8	1,9	3,8	2,6	3,0
	1,8	2,0	1,5	2,0	1,5
	1,6	1,4	2,9	1,7	1,5
	1,2	1,2	2,1	1,4	1,1
	2,4	2,0	3,0	2,6	2,2
	1,1	1,2	1,1	1,5	0,8
	2,2	1,8	3,6	2,2	2,2
-	1,8	1,9	1,8	2,1	1,5
	1,5	1,4	1,8	1,7	1,4
	3,2	2,4	4,5	3,1	3,3
	1,6	1,4	3,1	1,7	1,5
	1,5	1,4	1,6	1,7	1,3
	2,6	2,0	3,9	2,6	2,6
	1,0	0,6	1,8	1,0	1,0
	2,8	2,0	4,1	2,6	2,9
	2,4	2,2	2,5	2,6	2,1
	2,4	2,1	3,1	2,5	2,3
	2,5	2,4	2,7	2,3	2,7
	1,6	1,2	3,1	1,6	1,5
	2,0	1,9	2,2	2,1	1,9
	2,2	1,8	2,9	2,1	2,3
	2,9	2,5	3,6	3,0	2,9
	1,7	1,5	1,9	1,7	1,7
	2,3	2,1	2,6	2,3	2,2
.	0,5	0,5		0,6	0,4
.	0,6	0,6	0,8	0,9	0,4

10.6.

( )

, 2013

	( )				
	7,2	7,1	7,3	6,2	8,0
	5,7	5,4	6,1	4,3	6,9
	8,4	9,6	7,3	7,3	9,4
	7,8	6,3	9,3	6,7	8,9
	6,5	6,4	7,2	5,0	7,9
	7,8	7,3	12,2	7,9	7,6
	9,3	9,6	9,0	9,4	9,2
	7,8	9,2	6,7	3,3	11,6
	6,6	6,5	6,8	3,4	9,4
-	7,2	9,2	5,7	8,8	5,9
	6,1	5,9	6,4	5,1	7,0
	7,9	7,3	8,8	7,3	8,4
	6,2	6,2	6,0	4,7	7,5
	7,1	8,5	4,9	5,6	8,4
	7,4	7,0	8,1	8,1	6,7
	5,3	5,7	4,4	2,7	7,4
	8,2	6,0	11,5	8,1	8,2
	9,4	11,0	8,1	8,8	10,0
	7,7	8,4	6,3	8,7	6,6
	9,4	12,4	7,1	6,6	12,1
	6,4	6,0	8,1	7,1	5,7
	8,5	10,9	5,4	6,2	10,3
	8,0	7,1	9,2	6,2	9,7
	8,9	11,5	5,5	6,5	11,2
	7,4	7,3	7,5	6,9	7,8
	9,3	9,2	9,4	10,1	8,4
.	5,2	5,2		4,4	6,0
.	5,7	5,9	3,4	3,5	7,6



10.7.

,

2014

( ; )					
	1,9	1,6	2,7	2,1	1,8
	í	í	í	í	í
	2,8	2,0	3,6	2,7	2,9
	1,8	2,0	1,5	2,0	1,5
	1,8	1,6	3,0	2,0	1,6
	1,0	0,9	1,9	1,1	0,9
	2,6	2,3	3,2	2,9	2,4
	1,3	1,4	1,3	1,7	0,9
	2,8	2,5	3,7	2,9	2,6
-	2,0	2,0	1,9	2,4	1,6
	1,9	1,8	2,1	2,1	1,6
	3,6	2,9	4,9	3,4	3,7
	1,3	1,1	2,4	1,4	1,1
	1,6	1,6	1,6	1,9	1,3
	2,7	2,2	3,9	2,8	2,6
	1,2	0,8	2,0	1,2	1,1
	3,4	2,6	4,9	3,2	3,6
	2,4	2,4	2,5	2,7	2,2
	2,7	2,5	3,2	2,8	2,6
	2,4	2,4	2,4	2,4	2,4
	1,7	1,5	2,9	1,9	1,6
	2,3	2,2	2,4	2,4	2,2
	2,3	1,9	2,9	2,2	2,4
	3,5	3,2	3,9	3,6	3,4
	1,7	1,5	1,8	1,7	1,7
	2,6	2,5	2,9	2,8	2,5
.	1,0	0,9		1,1	0,8
.	í	í	í	í	í

10.8.

( )

, 2014

	( )				
	9,3	9,2	9,5	7,5	10,8
	í	í	í	í	í
	10,5	11,7	9,2	8,6	12,2
	9,9	7,8	12,3	8,2	11,5
	8,0	7,9	8,8	6,3	9,7
	11,0	10,4	16,5	8,8	13,1
	11,5	12,1	10,5	8,9	13,8
	9,2	11,4	7,7	7,1	11,2
	8,4	8,5	8,3	7,4	9,4
-	8,1	10,6	6,1	8,1	8,0
	8,0	7,8	8,3	7,8	8,1
	11,2	11,6	10,5	11,5	10,9
	11,4	10,9	14,3	9,4	13,2
	8,6	8,6	8,5	5,9	10,8
	9,1	9,3	8,7	5,6	12,0
	6,7	6,9	6,3	4,9	8,1
	11,5	9,4	14,9	10,3	12,5
	10,6	11,0	10,3	7,8	13,2
	9,5	10,1	8,3	9,0	10,0
	11,3	13,0	9,7	6,1	16,1
	7,8	6,9	11,9	5,6	9,7
	9,9	11,7	7,4	9,6	10,2
	9,4	8,2	11,1	7,9	10,7
	10,2	12,3	7,2	7,8	12,5
	9,0	9,5	8,7	4,2	13,1
	11,2	11,1	11,3	10,0	12,4
.	6,7	6,7		6,4	7,1
.	í	í	í	í	í

10.9.

,

2015

( ; )

	1,9	1,5	2,6	2,1	1,6
	í	í	í	í	í
	2,9	2,1	3,8	2,9	3,0
	1,8	1,9	1,7	2,1	1,6
	1,9	1,7	3,0	2,1	1,6
	0,8	0,7	1,8	0,9	0,6
	2,8	2,3	3,6	3,1	2,5
	1,1	1,2	1,1	1,5	0,7
	2,6	2,3	3,8	2,9	2,3
-	1,7	1,7	1,7	2,2	1,3
	1,9	1,7	2,1	2,2	1,6
	3,7	3,1	5,0	3,9	3,6
	0,7	0,5	2,2	0,8	0,6
	1,5	1,4	1,6	1,8	1,2
	2,7	2,1	4,0	3,0	2,5
	1,1	0,7	2,0	1,2	1,0
	3,4	2,7	4,7	3,5	3,4
	2,3	2,2	2,5	2,7	2,0
	2,7	2,5	3,1	3,0	2,3
	1,9	1,8	2,0	2,1	1,7
	1,7	1,4	3,1	2,0	1,4
	2,3	2,2	2,5	2,5	2,1
	2,1	1,8	2,7	2,2	2,1
	3,3	2,9	3,8	3,6	3,0
	1,6	1,5	1,7	1,7	1,5
	2,6	2,4	2,8	2,8	2,4
.	0,9	0,9		1,2	0,7
.	í	í	í	í	í

**10.10.**

( )

,

**2015**

( )

	<b>9,1</b>	<b>9,0</b>	<b>9,4</b>	<b>8,1</b>	<b>10,1</b>
	í	í	í	í	í
	8,9	9,8	8,0	9,3	8,6
	9,8	7,2	12,9	8,6	10,8
	7,2	7,1	8,1	5,8	8,6
	13,8	12,2	22,0	13,7	14,0
	11,3	12,0	10,3	9,0	13,4
	9,2	10,1	8,6	6,3	11,6
	9,7	9,8	9,5	9,2	10,2
-	8,4	10,1	6,9	8,2	8,6
	6,4	7,1	5,1	5,9	6,9
	11,4	10,4	13,3	9,7	12,9
	15,6	17,5	11,7	13,9	17,1
	8,2	8,4	7,7	7,1	9,1
	8,9	9,1	8,4	7,6	10,0
	6,5	6,9	5,4	3,8	8,5
	12,1	10,2	15,7	11,8	12,5
	9,9	10,0	9,8	8,8	11,0
	10,1	10,9	8,4	9,7	10,4
	11,8	12,6	10,8	9,3	14,0
	7,1	6,6	9,3	6,9	7,2
	10,2	12,6	6,8	9,4	11,0
	10,2	8,0	13,5	8,5	11,7
	9,8	10,9	8,2	5,9	13,2
	9,3	10,4	8,5	12,8	6,2
	10,7	10,7	10,5	7,2	13,8
.	7,0	7,0		6,8	7,2
.	í	í	í	í	í

10.11.

2016

,

( ; )					
	1,5	1,1	2,3	1,4	1,5
	í	í	í	í	í
	2,5	1,6	3,5	2,1	2,9
	1,4	1,4	1,5	1,4	1,5
	1,5	1,3	2,7	1,6	1,5
	0,5	0,5	1,3	0,6	0,5
	2,2	1,8	3,0	2,3	2,2
	0,8	0,8	0,7	0,9	0,6
	2,2	1,8	3,5	2,1	2,2
-	1,3	1,2	1,4	1,4	1,2
	1,5	1,3	1,8	1,4	1,5
	2,9	2,2	4,3	2,7	3,1
	0,6	0,4	2,0	0,6	0,6
	1,1	1,0	1,2	1,2	1,0
	2,3	1,7	3,8	2,2	2,4
	1,0	0,5	1,8	0,9	1,0
	2,7	1,9	3,9	2,5	2,9
	2,0	1,8	2,2	2,0	2,0
	2,1	1,8	2,6	2,0	2,1
	1,6	1,4	1,8	1,5	1,8
	1,4	1,1	2,6	1,4	1,3
	1,7	1,4	2,2	1,6	1,8
	2,0	1,5	2,8	1,8	2,2
	2,7	2,1	3,5	2,5	2,8
	1,4	1,1	1,6	1,3	1,5
	2,0	1,8	2,3	2,0	1,9
.	0,6	0,6		0,7	0,6
.	í	í	í	í	í

10.12.

( )

,

2016

( )

	9,3	9,2	9,7	7,7	10,8
	í	í	í	í	í
	9,7	10,3	9,0	9,7	9,8
	11,5	9,2	14,3	7,8	14,7
	7,9	7,6	9,5	6,0	9,6
	14,1	12,6	22,0	11,3	16,6
	11,2	10,3	12,3	10,7	11,6
	10,0	9,9	10,1	8,8	10,9
	10,0	10,0	10,0	8,6	11,2
-	8,8	10,5	7,2	8,8	8,7
	6,8	7,1	6,2	5,8	7,7
	12,4	12,5	12,1	10,2	14,3
	16,0	18,5	10,9	13,1	18,9
	7,7	8,1	7,1	6,5	8,8
	9,7	9,6	9,8	7,8	11,3
	6,8	6,5	7,2	3,7	9,2
	12,6	11,6	14,5	10,5	14,6
	10,6	10,5	10,7	5,4	15,1
	9,3	9,8	8,1	9,0	9,5
	11,5	10,4	12,8	7,1	15,8
	6,4	6,3	6,9	5,7	7,1
	11,2	13,7	7,7	7,6	14,3
	9,4	7,0	12,8	8,7	10,1
	10,4	11,2	9,0	8,9	11,7
	8,7	12,8	5,9	9,2	8,2
	11,3	12,1	9,6	9,7	12,7
.	6,7	6,7		5,7	7,7
.					

10.13.

,

2012

<sup>1</sup>

	( ) -		( )	
		% -		% -
	.		.	

137,9

1,3

736,8

7,0

4,8

1,2

30,3

7,9

3,9

1,2

21,5

6,8

3,4

1,8

13,7

7,1

13,3

1,4

53,3

5,7

9,0

0,8

55,4

4,8

3,7

1,5

17,5

7,1

2,5

1,3

15,4

8,1

7,9

1,8

68,9

15,4

- 2,5

1,1

23,0

10,5

6,3

1,6

22,6

5,9

1,5

0,8

15,0

7,4

8,7

1,6

46,3

8,8

12,9

2,4

62,3

11,6

2,2

0,9

20,1

8,5

6,2

1,2

27,2

5,3

2,9

0,8

33,5

9,0

1,9

0,9

15,1

7,3

0,8

0,3

18,2

7,3

3,0

1,7

14,5

8,2

2,9

0,4

38,1

5,7

2,2

1,2

12,3

6,4

9,0

3,7

18,9

7,8

4,8

1,8

20,9

8,0

3,5

2,7

8,2

6,2

2,2

1,0

16,7

7,6

. 14,8

1,1

43,6

3,3

. 1,1

1,3

4,3

5,2

<sup>1</sup> ( . 10.14-10.17)

10

.

10.14.

,

2013

	( )		( )	
	.	% -	.	% -
	97,1	1,0	798,9	7,9
	2,1	0,6	34,5	9,4
	1,9	0,6	27,4	9,1
	2,2	1,2	11,1	6,2
	13,3	1,5	89,3	9,9
	9,3	0,8	78,7	7,2
	2,4	1,0	17,0	7,2
	1,0	0,5	15,9	8,7
	4,7	1,1	66,0	15,6
-	1,8	0,8	20,9	9,8
	5,1	1,4	18,1	4,9
	1,2	0,6	23,0	11,7
	3,4	0,7	48,1	9,6
	10,3	2,0	53,1	10,3
	1,3	0,6	20,3	8,8
	4,2	0,9	36,9	7,6
	2,5	0,7	34,1	9,3
	1,3	0,7	14,0	7,0
	0,6	0,3	18,7	7,8
	2,6	1,5	12,5	7,2
	2,5	0,4	34,0	5,4
	2,1	1,1	16,0	8,7
	6,4	2,8	20,6	8,9
	3,0	1,2	20,0	8,1
	2,7	2,1	7,5	5,8
	2,1	1,0	18,1	8,5
.	6,4	0,5	37,5	3,0
.	0,7	0,8	5,6	7,1



10.15.

,

2014

	( )		( )	
	.	% -	.	% -
	90,5	1,0	888,1	9,9
	í	í	í	í
	1,9	0,6	31,2	10,5
	1,6	0,9	12,8	7,0
	6,3	0,7	94,8	10,9
	20,8	2,2	131,4	14,2
	1,8	0,8	18,3	7,9
	0,5	0,3	14,7	8,2
	4,8	1,2	68,3	16,7
-	1,8	0,9	20,4	9,8
	4,3	1,2	22,9	6,3
	1,1	0,6	21,6	11,4
	1,9	1,2	21,6	13,2
	8,1	1,6	54,5	10,8
	1,3	0,6	19,1	8,7
	4,2	0,9	36,3	7,7
	2,1	0,6	43,6	12,5
	0,9	0,5	13,4	7,0
	0,6	0,2	33,9	14,8
	2,4	1,4	11,2	6,6
	2,4	0,4	69,5	11,4
	1,4	0,8	18,6	10,2
	5,0	2,2	19,4	8,6
	4,3	1,8	20,5	8,6
	1,7	1,3	9,8	7,6
	1,0	0,5	16,8	8,2
.	8,4	0,7	63,4	5,2
.	í	í	í	í

10.16.

,  
,

2015

	( )		( )	
	.	% -	.	% -
	62,6	0,8	742,1	9,2
	í	í	í	í
	1,2	0,4	26,1	9,2
	0,7	0,4	10,4	6,1
	6,3	0,8	86,5	10,7
	9,9	2,1	78,4	16,6
	1,6	0,7	13,1	6,0
	1,3	0,8	11,1	6,5
	3,3	0,9	58,7	15,3
-	1,0	0,5	18,5	9,3
	3,1	0,9	21,5	6,2
	0,5	0,3	17,1	9,5
	1,9	1,1	36,9	21,4
	7,1	1,5	44,7	9,3
	1,1	0,5	13,4	6,4
	2,3	0,5	27,7	6,3
	0,8	0,3	41,5	12,7
	0,7	0,3	10,2	5,4
	0,4	0,2	27,8	12,7
	1,3	0,8	9,3	5,9
	4,1	0,7	63,4	11,0
	1,4	0,8	15,9	9,2
	3,8	1,7	17,5	8,0
	2,1	0,9	18,2	8,1
	1,5	1,3	7,1	6,0
	0,9	0,4	16,6	8,6
.	4,5	0,4	50,6	4,5
.	í	í	í	í

10.17.

,  
,

2016

	( )		( )	
	.	% -	.	% -
	163,6	2,1	464,2	5,9
	í	í	í	í
	6,3	2,3	12,4	4,5
	3,4	2,0	8,7	5,1
	9,3	1,2	42,2	5,3
	27,9	6,1	54,5	11,9
	3,6	1,7	6,5	3,0
	5,5	3,3	7,3	4,3
	3,6	1,0	46,7	12,5
-	3,1	1,6	13,6	7,0
	11,5	3,3	13,6	3,9
	2,1	1,2	9,5	5,4
	7,7	5,1	23,4	15,6
	8,9	1,9	30,7	6,5
	3,6	1,8	9,0	4,5
	7,4	1,7	13,3	3,1
	7,8	2,5	26,3	8,5
	2,9	1,6	9,4	5,1
	1,0	0,5	16,9	7,9
	4,9	3,2	9,5	6,2
	9,7	1,7	41,6	7,2
	1,4	0,9	9,2	5,6
	7,7	3,6	10,9	5,1
	8,1	3,7	8,7	3,9
	2,6	2,2	6,3	5,4
	0,6	0,3	9,6	5,0
.	13,0	1,2	24,4	2,2
.	í	í	í	í

,

,

,

10.19.

2013

,

		-		-
		-		-
		,		,
		-		-
				,
				,
		4928	874	2056
		26668	2536	10829
		20667	2727	10440
		16019	2080	8354
		11934	1015	7200
		1231	187	564
		3213	425	1450
		172	30	61
		10929	683	2445
		274	43	119
		472,7	25,1	313,4
		191,8	14,1	146,5
		5,9	0,6	2,3

10.20.

2014

,

		-		-
				,
		-		
				,
				,
		9939	598	1779
		18246	2126	8509
		24187	2028	8594
		16343	1554	6910
		13240	789	6104
		2274	144	404
		5414	298	1214
		145	29	63
		3998	696	1694
		187	42	47
		576,9	34,7	298,8
		191,0	9,2	141,7
		3,6	0,5	1,8

,

,

,

,



***11***



1.

---

( ) ó

,  
-

,

.

---

ó

,

,

,

.

ó

,

.

---

:

)

;

)

,

;

)

,

);

(

)

-

-

.

---

ó

,

-

.

,

(

)

,

,

).

(

,

, - , ,  
 ( ), ,  
 , ,  
 . :  
 ) ( ,  
 , , Ø , ,  
 - );  
 ) ,  
 .  
 , ,  
 , ,  
 , , .;  
 )  
 .  
 ,  
 .  
 ó  
 ( ), , , Ø ,  
 :  
 : .  
 :  
 ; ,  
 ; Ø  
 ;  
 , .

( )

12 .

， ( ó )， -

10 .

:

1. .
2. .
3. .

ø ). ( ó ， ， ( ) ，

ó ，

， ； ， ø .

， ， ， .

ó

ø . ， ， .

\_\_\_\_\_

ó , , .

: .

$$I_{t/t-1} = \sum [W_{j,o} \times \frac{i_{j,t/0}}{i_{j,t-1/0}}],$$

:

$I_{t/t-1}$  ó ;

$W_{j,0}$  ó ( ) ó (j)

( ) ;

$i_{j,t/0}$  ó (t) ( ) - (j)

( ) ;

$i_{j,t-1/0}$  ó (t) ( ) - (j)

(t)

( ).

**2.**

\_\_\_\_\_

ó , 12 ( ).

\_\_\_\_\_

ó , 12 , .

\_\_\_\_\_

ó , . ó , . ó ( ) ó .

1 2015, 2016, 2017

. . ( )

( 2014, 2015, 2016

).<sup>ó</sup>

---

ó

,

ó

,

ó

.

---

ó

,

,

,

.

---

**ó**

(

)

,

-

,

'

,

42

,

,

'

.

(

)

ó

(

,

),

,

,

,

-

.

,

'

.

(

)

ó

,

,

,

.

,

'

**, ó**

,

.

42

,

.

### 3. $\emptyset$

ó ,  
ø  
ø  
ó ,  
,  
: (CO<sub>2</sub>), (CH<sub>4</sub>), (N<sub>2</sub>O),  
( ), ( ) (SF<sub>6</sub>).  
ó , , ,  
ø , /  
ø .  
ó ,  
ó - , ,  
( , ),

ó , , ,  
,  
ø  
ó  
.

### 4.

ó - ,  
( , , , ) , 10 ,  
.  
- .  
.

### 5.

1995  
( )  
( ) ( ó  
) .  
15-70 ,  
, .







, 1 ó  
 .  
 :  

$$G=I-2\sum_{i=1}^n P_i \text{ cum } Y_i + \sum_{i=1}^n P_i Y_i,$$
 Pi ó  
 Yi ó  
 cumYi ó  
 n ó  
 2007  
 , 1999ó2006 .

---

20%  
 20%  
 2011 .,  
 ,

,  
 ,  
 .  
 - (,  
 ,  
 ,  
 1, 2,4  
 ó 0,7 ( , 3-  
 : 1+0,7+0,7=2,4).  
 2007 .,  
 ( )  
**8.**  
 ó  
 ( , , -  
 ,  
 - ), , ,  
 ,

ó

,

,

-

,

,

,

,

,

.

9.

1

,

,

.

,

,

,

.

,

,

,

-

.

,

.

( ,

).

,

---

**10.**

( ) 6 15-70  
( : ( );

;

( ) ó ( )

( ) 15-70 - ó

‘

’

•

16-

ó (

$$), \quad \text{where } \alpha = \frac{1}{2} \left( \frac{1}{\sqrt{2}} + \frac{1}{\sqrt{2}} \right), \quad \beta = \frac{1}{2} \left( \frac{1}{\sqrt{2}} - \frac{1}{\sqrt{2}} \right),$$

•

\_\_\_\_\_.2017. \_\_\_\_\_  
Times New Roman.  
. . . 23,25.  
. . . \_\_\_\_\_ 30 . . . \_\_\_\_\_  
« »  
. ,7, . 2, . , 03039,  
ø 845 07.03.2002