

**Наявність у домогосподарствах товарів
тривалого користування у 2016 році
(за матеріалами вибіркового опитування домогосподарств)**

2016 .

8,2 .

1,

2014 .,

ó

(1,461,1)

(1).

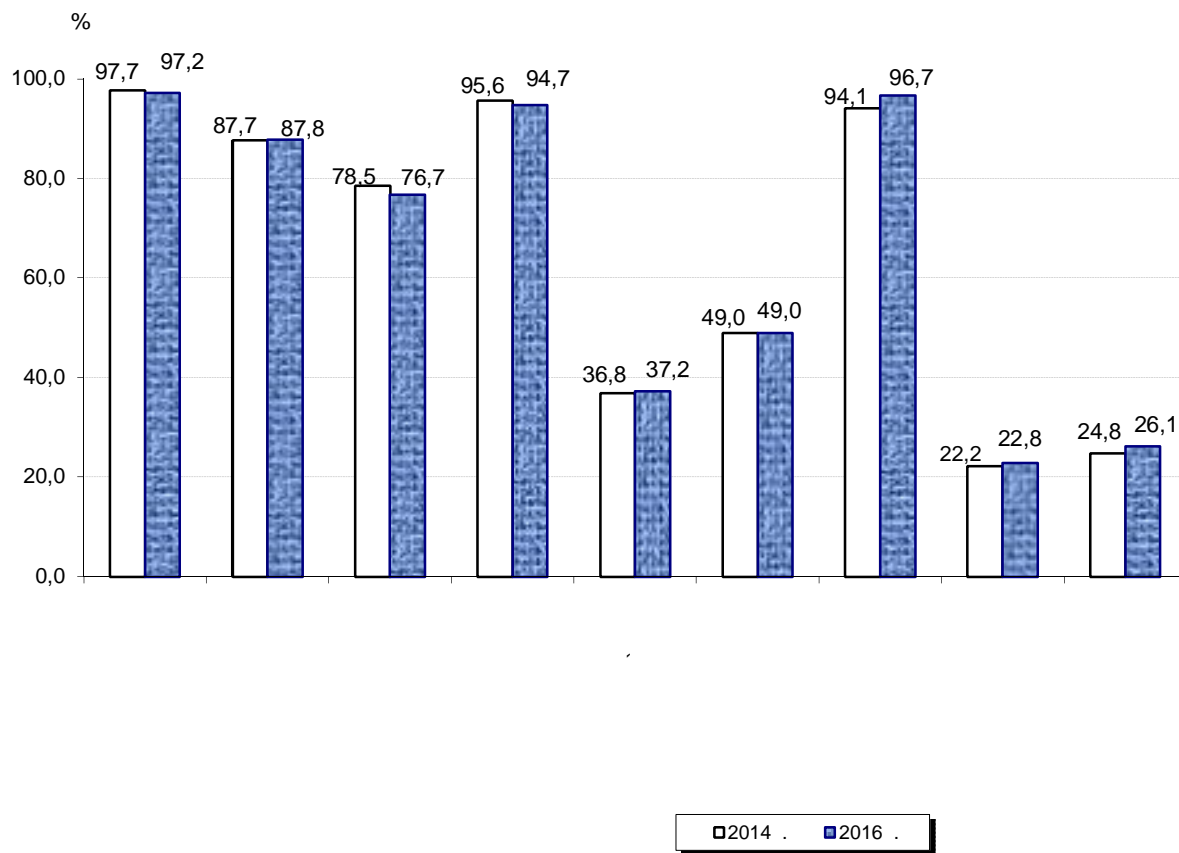
88%,

ó 77%,

ó

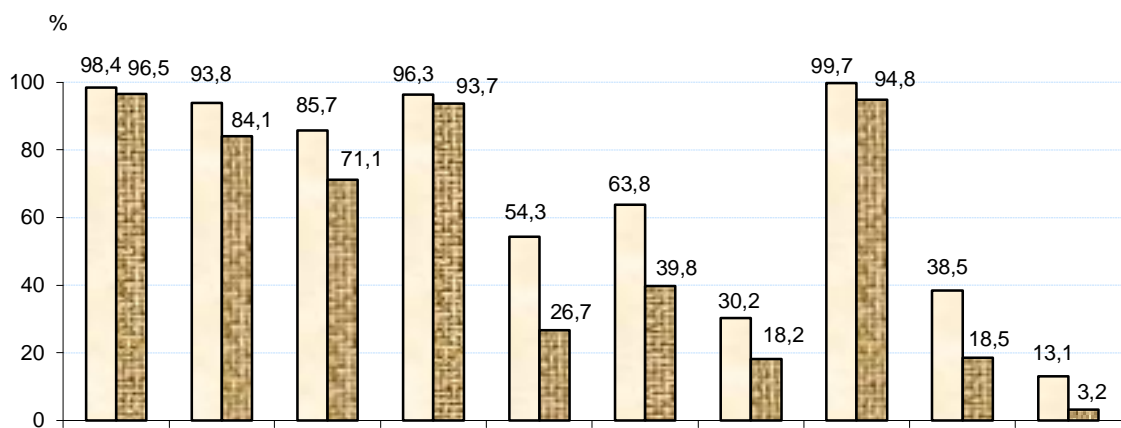
(2).

**Частка домогосподарств, які мають товари тривалого
користування**



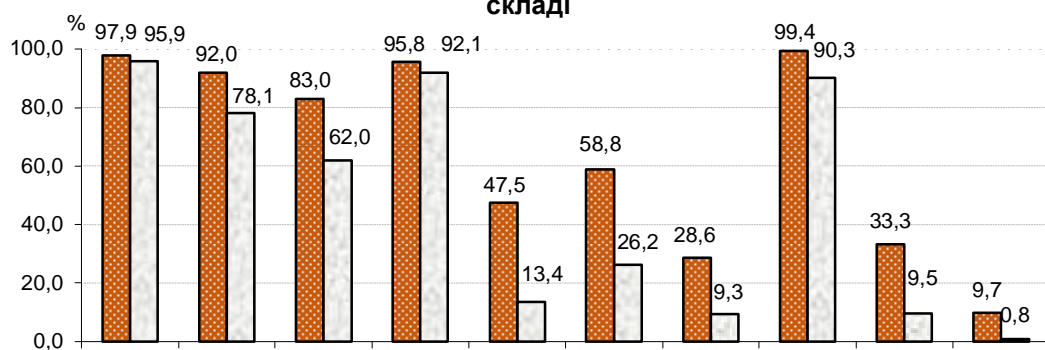
,
 2014 . ,
 , , ,
 , 6 163 . .
 , 6
 1,1% (0,3 . .).
 , : 92% , 60%
 , 39% ,
 DVD- ,
 16% , 13% (3).
 - :
 , DVD- , 96690%
 , 82% 78% .
 ,
 .
 .
 .
 , , , ,
 , , , ,
 , 5,2-1,2 ,
 .
 (4,4-1,1), , ,
 , , , ,
 , , .
 , .

**Частки домогосподарств, які мають товари тривалого користування,
залежно від наявності дітей у їх складі**



),
.
, 100
94
(ó 64 (52),
ó 39 (31).
,
100 .
,
, (15%
(35%
(39%) 1,161,6 ,
.
-
.

Частки домогосподарств, які мають товари тривалого користування, залежно від наявності працюючих осіб у їх складі



■	з наявними працюючими особами	□	без працюючих осіб
---	-------------------------------	---	--------------------

Відсоток домогосподарств, які мають товари тривалого користування, залежно від наявності працюючих осіб у їх складі, становить 97,9% (для домогосподарств з наявними працюючими особами) та 95,9% (для домогосподарств без працюючих осіб).

Відсоток домогосподарств, які мають товари тривалого користування, становить 92,0% (для домогосподарств з наявними працюючими особами) та 78,1% (для домогосподарств без працюючих осіб).

Відсоток домогосподарств, які мають товари тривалого користування, становить 83,0% (для домогосподарств з наявними працюючими особами) та 62,0% (для домогосподарств без працюючих осіб).

Відсоток домогосподарств, які мають товари тривалого користування, становить 95,8% (для домогосподарств з наявними працюючими особами) та 92,1% (для домогосподарств без працюючих осіб).

Відсоток домогосподарств, які мають товари тривалого користування, становить 47,5% (для домогосподарств з наявними працюючими особами) та 13,4% (для домогосподарств без працюючих осіб).

Відсоток домогосподарств, які мають товари тривалого користування, становить 58,8% (для домогосподарств з наявними працюючими особами) та 26,2% (для домогосподарств без працюючих осіб).

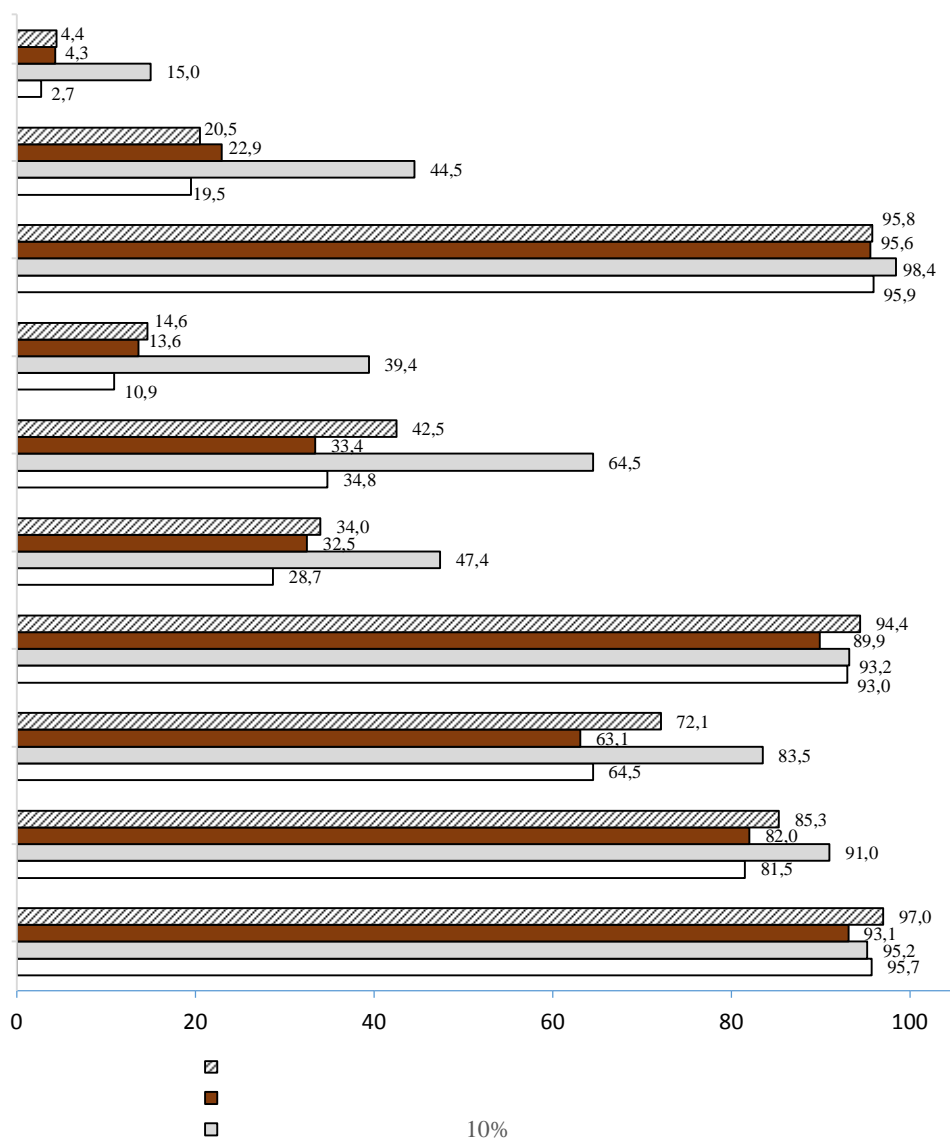
Відсоток домогосподарств, які мають товари тривалого користування, становить 28,6% (для домогосподарств з наявними працюючими особами) та 9,3% (для домогосподарств без працюючих осіб).

Відсоток домогосподарств, які мають товари тривалого користування, становить 99,4% (для домогосподарств з наявними працюючими особами) та 90,3% (для домогосподарств без працюючих осіб).

Відсоток домогосподарств, які мають товари тривалого користування, становить 33,3% (для домогосподарств з наявними працюючими особами) та 9,5% (для домогосподарств без працюючих осіб).

Відсоток домогосподарств, які мають товари тривалого користування, становить 9,7% (для домогосподарств з наявними працюючими особами) та 0,8% (для домогосподарств без працюючих осіб).

Частки домогосподарств, які мають товари тривалого користування, залежно від рівня їх середньодушових еквівалентних загальних доходів



\emptyset , , 10%
 , , , ,
 2,561,2 , 10
 , 10%

: 4 .

Частки різних груп домогосподарств, які мають окремі товари тривалого користування

()										
	2014 .					2016 .				
		. .		-	-		. .		-	-
-			-	-		-		-	-	-
-		-	-	-		-	-	-	-	-
		-	-				-	-		
(.)	15501,3	10628,9	4872,4	5887,8	9613,5	15033,4	10109,4	4924,0	5744,1	9289,3
з них мають (%):	97,7	97,5	98,0	98,8	97,0	97,2	96,7	98,4	98,4	96,5
	16,8	11,8	27,8	21,9	13,7	19,5	14,4	29,9	24,8	16,2
	87,7	89,9	82,8	94,6	83,4	87,8	88,9	85,6	93,8	84,1
	78,5	84,0	66,4	88,4	72,4	76,7	81,6	66,6	85,7	71,1
	95,3	95,8	94,0	98,2	93,5	94,4	94,6	93,9	96,3	93,2
	0,8	1,1	0,2	1,2	0,5	1,1	1,4	0,5	1,8	0,7
-	5,4	5,5	5,1	8,0	3,8	5,5	5,9	4,6	8,1	3,8
	95,6	95,4	96,1	97,8	94,3	94,7	93,4	97,3	96,3	93,7
, DVD-	30,9	34,4	23,2	45,3	22,0	23,3	26,0	17,9	36,1	15,5
, ,	6,5	8,4	2,4	11,0	3,8	4,7	5,9	2,3	7,9	2,7
, ,	8,3	8,6	7,7	10,1	7,2	7,4	7,2	8,0	7,5	7,4
	12,0	13,7	8,4	17,8	8,5	9,3	10,0	8,0	14,3	6,2
	17,8	19,1	15,1	24,8	13,5	15,5	16,6	13,5	22,9	11,0
ø	36,8	44,7	19,5	55,3	25,4	37,2	44,4	22,6	54,3	26,7
	49,0	54,6	36,8	63,9	39,9	49,0	54,2	38,2	63,8	39,8
	15,6	18,4	9,4	22,8	11,1	15,2	17,8	9,7	22,6	10,6
	24,3	23,8	25,3	20,0	26,9	22,5	21,3	25,0	17,7	25,5
	38,5	27,5	62,5	47,6	32,9	39,2	27,6	63,1	46,3	34,8
, ,	3,4	2,1	6,2	4,4	2,7	3,2	1,5	6,6	3,5	3,0
, ,	1,7	1,0	3,1	2,4	1,2	1,7	0,9	3,3	2,2	1,4
	22,2	22,3	22,2	30,4	17,3	22,8	21,9	24,6	30,2	18,2
	21,9	15,1	36,7	27,1	18,7	24,5	16,5	40,9	26,1	23,5
	8,9	12,0	2,3	10,2	8,2	8,8	12,0	2,3	10,6	7,7
	94,1	96,3	89,5	99,2	91,0	96,7	98,2	93,5	99,7	94,8
	24,8	30,9	11,3	34,9	18,6	26,1	30,7	16,7	38,5	18,5
	í	í	í	í	í	7,0	9,0	2,8	13,1	3,2

Розподіл домогосподарств, які мають товари тривалого користування, за окремими характеристиками цих товарів¹

	()									
	2014 .					2016 .				
	5	5610	10	-	-	5	5610	10	-	-
	21,9	43,9	34,2	19,8	80,2	16,2	42,5	41,3	17,6	82,4
	29,9	46,4	23,7	11,6	88,4	21,6	48,2	30,2	10,5	89,5
	28,8	45,1	26,1	9,1	90,9	21,3	45,6	33,1	9,3	90,7
	31,9	46,4	21,7	5,1	94,9	22,8	44,3	32,9	4,4	95,6
	44,9	48,3	6,8	0,6	99,4	33,0	53,1	13,9	0,8	99,2
, DVD-										
	48,4	41,4	10,2	0,7	99,3	29,8	50,1	20,1	0,6	99,4
	5,5	9,7	84,8	6	100,0	6,7	6,8	86,5	1,3	98,7
	16,2	35,4	48,4	21,7	78,3	13,4	32,4	54,2	21,7	78,3
	69,7	28,5	1,8	6	100,0	60,0	35,6	4,4	0,0	100,0
ø	50,9	43,5	5,6	6	100,0	32,9	53,9	13,2	0,1	99,9
	54,8	41,3	3,9	2,3	97,7	38,5	50,3	11,2	5,2	94,8
	í	í	í	í	í	92,2	7,8	6	6	100,0

¹

**Частки груп домогосподарств з різним рівнем матеріального добробуту,
які мають окремі товари тривалого користування у 2016 році**

()					
		, 1			
		10%	- 10%	(1368,3) ²	(2590,8) ³
		97,2	95,7	95,2	93,1
		19,5	13,3	27,4	12,5
		87,8	81,5	91,0	82,0
		76,7	64,5	83,5	63,1
		94,4	89,8	93,9	89,7
		1,1	0,2	2,7	0,3
		5,5	3,6	6,4	3,1
		94,7	93,0	93,2	89,9
DVD-		23,3	15,6	33,1	13,0
		4,7	1,3	8,6	1,6
		7,4	5,7	7,9	4,2
		9,3	5,6	16,1	8,4
		15,5	12,3	19,9	16,2
	ø	37,2	28,7	47,4	32,5
		49,0	34,8	64,5	33,4
		15,2	8,0	26,1	10,2
		22,5	18,2	22,3	13,5
		39,2	35,9	38,8	38,0
		3,2	1,6	3,8	1,4
		1,7	1,9	1,6	1,6
		22,8	10,9	39,4	13,6
		24,5	19,5	28,9	19,8
		8,8	4,6	19,9	5,4
		96,7	95,9	98,4	95,6
		26,1	19,5	44,5	22,9
		7,0	2,7	15,0	4,3

¹ 2011 .

²
³