

- 2015

• •

c - 2015

•

- : , 3 , 01601,
- : 287-03-55
- : O.Myslinskiy@ukrstat.gov.ua
- - : *www.ukrstat.gov.ua*

- : , 4-6, .413,419, , 01601,
- / : 287-77-62, 287-03-79
- : iaaalex_sh@ukr.net

"

2- (¹) "

1,

31.10.2013 335.

25.12.2009 494.

()

,

(009:2010)².

;

:

. . . . ó

(ó) ó

(0,0) ó

C (*) ó

" , " " ó

1 - (www.ukrstat.gov.ua) /

2 - (www.ukrstat.gov.ua) / "

" / "

i i i

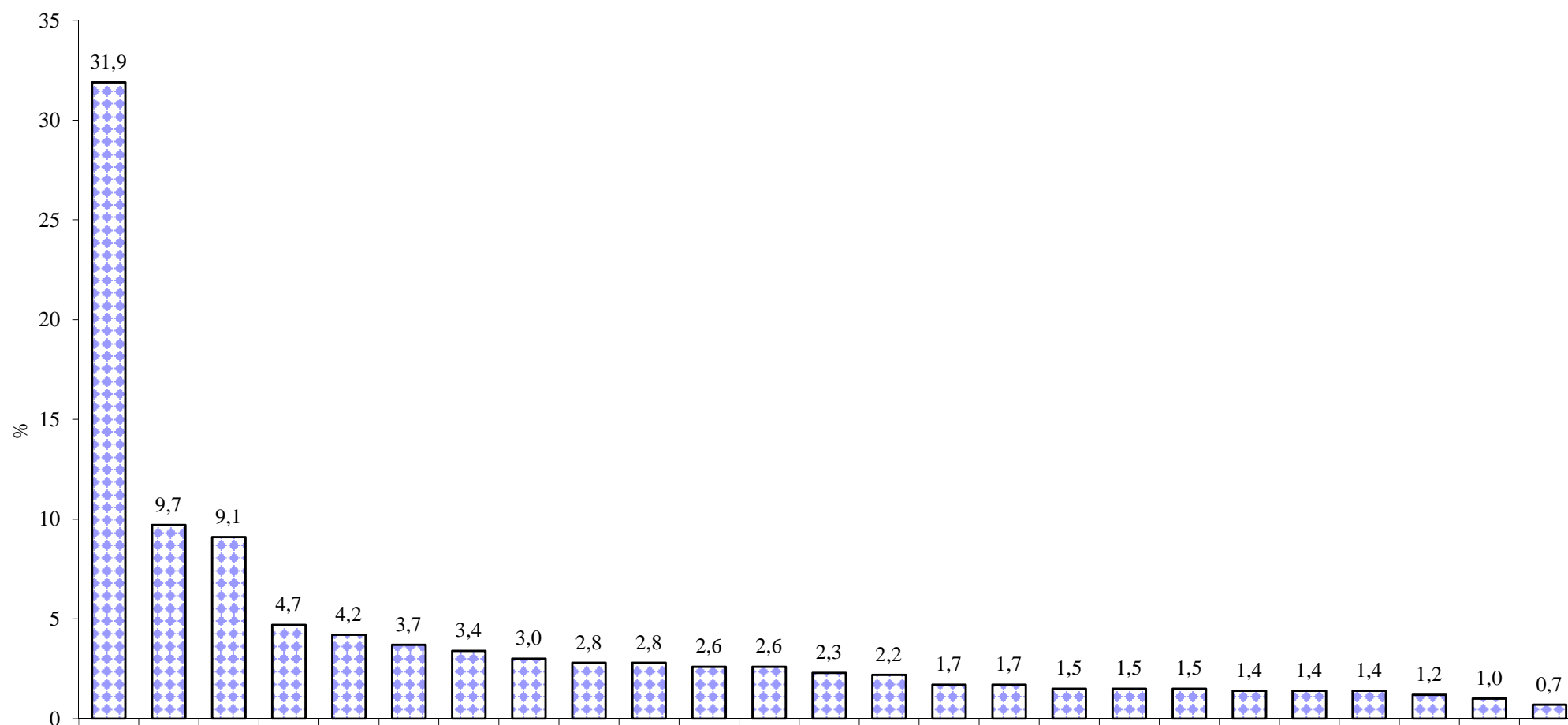
- 2015

	()	
	.	%
	251154,3	100,0
	233593,9	93,0
	43497,1	17,3
	37252,7	14,8
	49015,7	19,5
,	77340,9	30,8
	17367,6	6,9
	1282,3	0,5
	2448,5	1,0
	5389,1	2,2
	17560,4	7,0
, , , , ,	12267,8	4,9
	4249,1	1,7

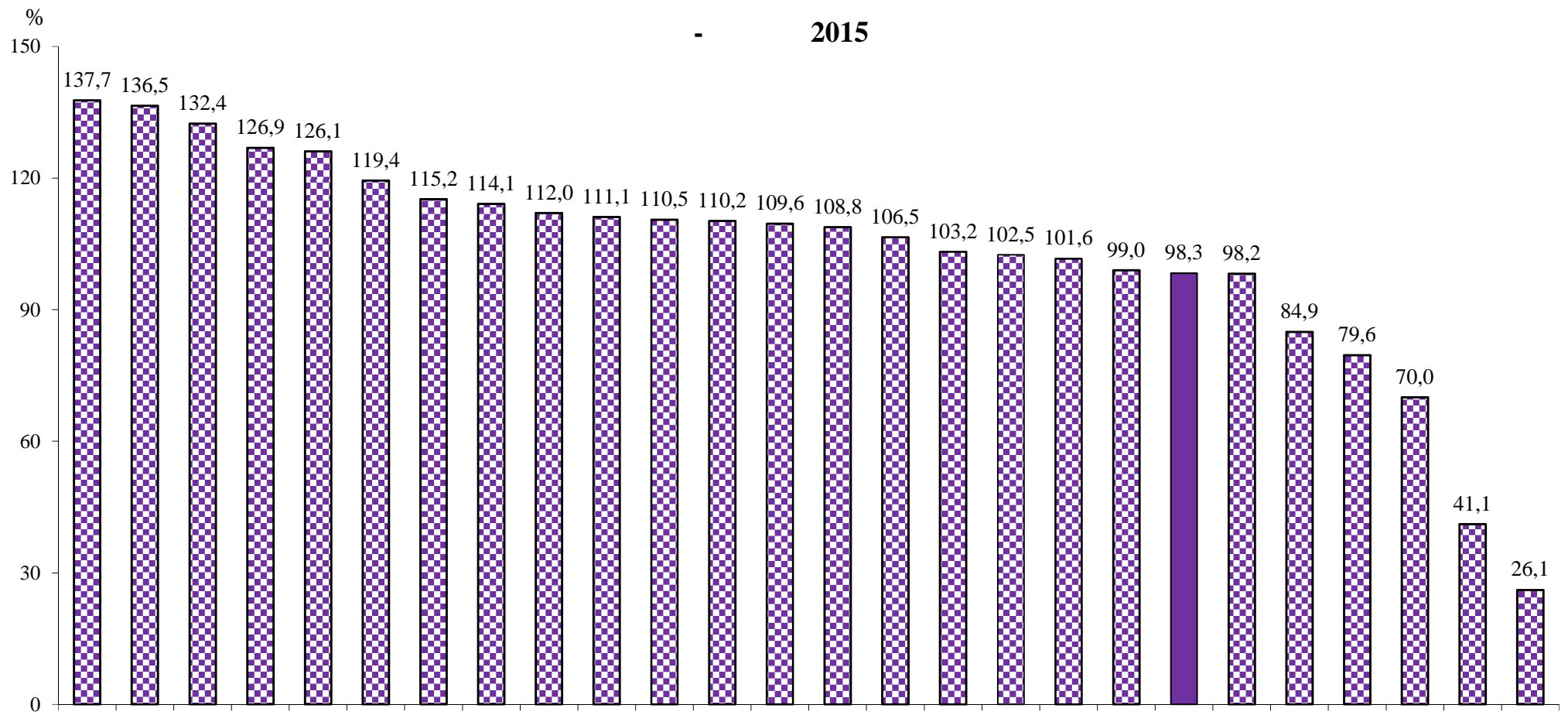
- 2015

()				
		%		
		251154,3	100,0	98,3
		6989,9	2,8	102,5
		5527,1	2,2	137,7
		24330,6	9,7	98,2
1		6640,7	2,6	41,1
		3755,0	1,5	110,5
		3634,8	1,5	114,1
		7123,3	2,8	84,9
I	-	9285,0	3,7	110,2
		22936,1	9,1	99,0
		3800,4	1,5	101,6
1		1826,5	0,7	26,1
		11845,4	4,7	106,5
		5761,5	2,3	126,1
		8408,7	3,4	79,6
		7606,1	3,0	70,0
		4176,9	1,7	126,9
		3508,8	1,4	103,2
		3536,5	1,4	115,2
		10520,5	4,2	109,6
		2926,5	1,2	119,4
		6523,9	2,6	136,5
		4196,2	1,7	111,1
		2607,8	1,0	132,4
		3469,3	1,4	112,0
.		80216,8	31,9	108,8

- 2015



2015



i		ii		i		-		2015	
	()								
	.	%	.	%	.	%	.	%	
I -	6114521	2,4	12423183	5,0	169257850	67,4	28780636	17,0	
	158876	2,3	500658	7,2	4584109	65,6	238319	5,2	
	132527	2,4	284045	5,1	3638704	65,8	230134	6,3	
	164208	0,7	1174153	4,8	21653782	89,0	7120924	32,9	
	69063	1,0	155753	2,3	6339378	95,5	651385	10,3	
	105188	2,8	392748	10,5	2328495	62,0	151665	6,5	
	81892	2,3	361648	9,9	1527947	42,0	163172	10,7	
	28335	0,4	598393	8,4	6102911	85,7	919333	15,1	
	118205	1,3	464331	5,0	5995846	64,6	480214	8,0	
	62779	0,3	261092	1,1	11664314	50,9	611639	5,2	
	290752	7,7	312837	8,2	2729192	71,8	56199	2,1	
	80701	4,4	185062	10,1	1455036	79,7	362669	24,9	
	366078	3,1	668439	5,6	6643740	56,1	908318	13,7	
	70912	1,2	288589	5,0	3508525	60,9	216288	6,2	
	214251	2,5	823814	9,8	5548823	66,0	665380	12,0	
	123121	1,6	387567	5,1	5915630	77,8	96228	1,6	
	127127	3,0	323686	7,7	2366718	56,7	444933	18,8	
	102663	2,9	268757	7,7	2291441	65,3	169394	7,4	
	125412	3,5	258174	7,3	1554793	44,0	58839	3,8	
	619413	5,9	1124923	10,7	6788560	64,5	1839961	27,1	
	88507	3,0	298689	10,2	2035475	69,6	103584	5,1	
	115403	1,8	438091	6,7	2914889	44,7	271048	9,3	
	88717	2,1	353735	8,4	2884699	68,7	148756	5,2	
	115395	4,4	274908	10,5	689798	26,5	41053	6,0	
	79230	2,3	231487	6,7	2578398	74,3	198963	7,7	
	.	2585766	3,2	1991604	2,5	55516647	69,2	12632238	22,8

	()					
	.	%	.	%	.	%
	18299540	7,3	4108140	22,4	7834773	3,1
	445068	6,4	–	–	11451	0,2
	315295	5,7	*	*	25876	0,5
	288752	1,2	–	–	9134	0,0
	28886	0,4	–	–	2658	0,0
	137876	3,7	*	*	3929	0,1
	50313	1,4	–	–	28764	0,8
	255112	3,6	*	*	*	*
I	125351	1,4	29711	23,7	*	*
-	612794	2,7	*	*	4899321	21,4
	110686	2,9	*	*	*	*
	24159	1,3	*	*	–	–
	714719	6,0	111139	15,6	208321	1,8
	1397043	24,2	*	*	*	*
	635384	7,6	*	*	*	*
	312187	4,1	–	–	16856	0,2
	108611	2,6	–	–	61963	1,5
	315824	9,0	–	–	*	*
	125209	3,5	*	*	–	–
	524941	5,0	*	*	*	*
	141059	4,8	–	–	*	*
	205121	3,1	*	*	–	–
	162278	3,9	*	*	6070	0,1
	29902	1,1	–	–	11041	0,4
	130936	3,8	–	–	*	*
.	11102034	13,8	3266154	29,4	2382411	3,0

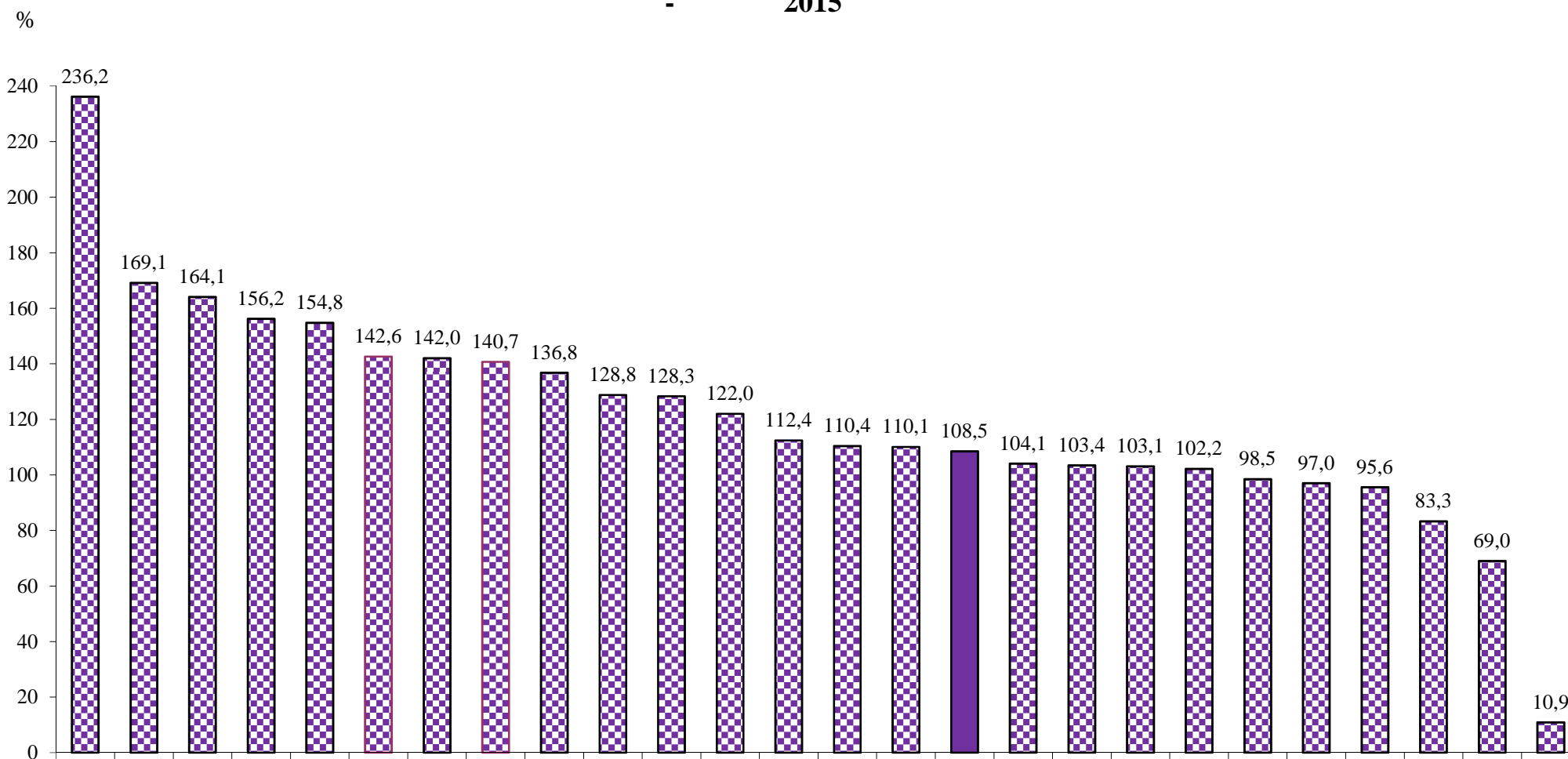
	()					
	,					
	.	%	.	%	.	%
	1577200	0,6	30283207	12,0	5363986	2,2
	8805	0,1	1198415	17,1	82523	1,2
	—	—	1012592	18,3	118079	2,1
	*	*	949751	3,9	*	*
	*	*	39517	0,6	5416	0,1
	—	—	759553	20,2	27222	0,7
	—	—	1297596	35,7	286601	7,9
	*	*	84514	1,2	*	*
I	*	*	2091366	22,5	480720	5,2
-	*	*	2942379	12,8	*	*
	*	*	299533	7,9	*	*
	*	*	66621	3,6	14728	0,8
	*	*	2758734	23,3	477296	4,0
	*	*	395130	6,9	97642	1,7
	—	—	1086591	12,9	91958	1,1
	*	*	814625	10,7	32577	0,4
	16777	0,4	1047729	25,1	124299	3,0
	—	—	516144	14,7	13183	0,4
	—	—	1348893	38,1	124000	3,5
	100400	1,0	1182230	11,2	179543	1,7
	*	*	260303	8,9	16251	0,6
	*	*	2448008	37,5	*	*
	—	—	674501	16,1	26235	0,6
	—	—	1387772	53,2	99011	3,8
	—	—	427144	12,3	22086	0,6
.	1362977	1,7	5193566	6,5	81833	0,1

	()								
	c.								
			%		%		%		%
	251154260	179787933	71,6	13095460	5,2	19004388	7,6	39266479	15,6
	233593865	163569560	70,0	12937927	5,6	18992003	8,1	38094375	16,3
	43497098	40143560	92,3	341495	0,8	1015004	2,3	1997039	4,6
	37252714	17767713	47,7	4703273	12,6	4824855	13,0	9956873	26,7
	49015666	28452901	58,1	210048	0,4	6127043	12,5	14225674	29,0
,	77340935	57187999	73,9	4485466	5,8	5773646	7,5	9893824	12,8
	17367594	13269296	76,4	1783408	10,3	941476	5,4	1373414	7,9
	1282250	–	–	1246914	97,2	–	–	35336	2,8
	2448495	2355964	96,2	49389	2,0	2095	0,1	41047	1,7
	5389113	4392127	81,5	117934	2,2	307884	5,7	571168	10,6
	17560395	16218373	92,3	157533	0,9	12385	0,1	1172104	6,7
	4249111	3203184	75,4	5487	0,1	4373	0,1	1036067	24,4
,									
,									
,									
	12267781	12102236	98,6	57910	0,5	7444	0,1	100191	0,8

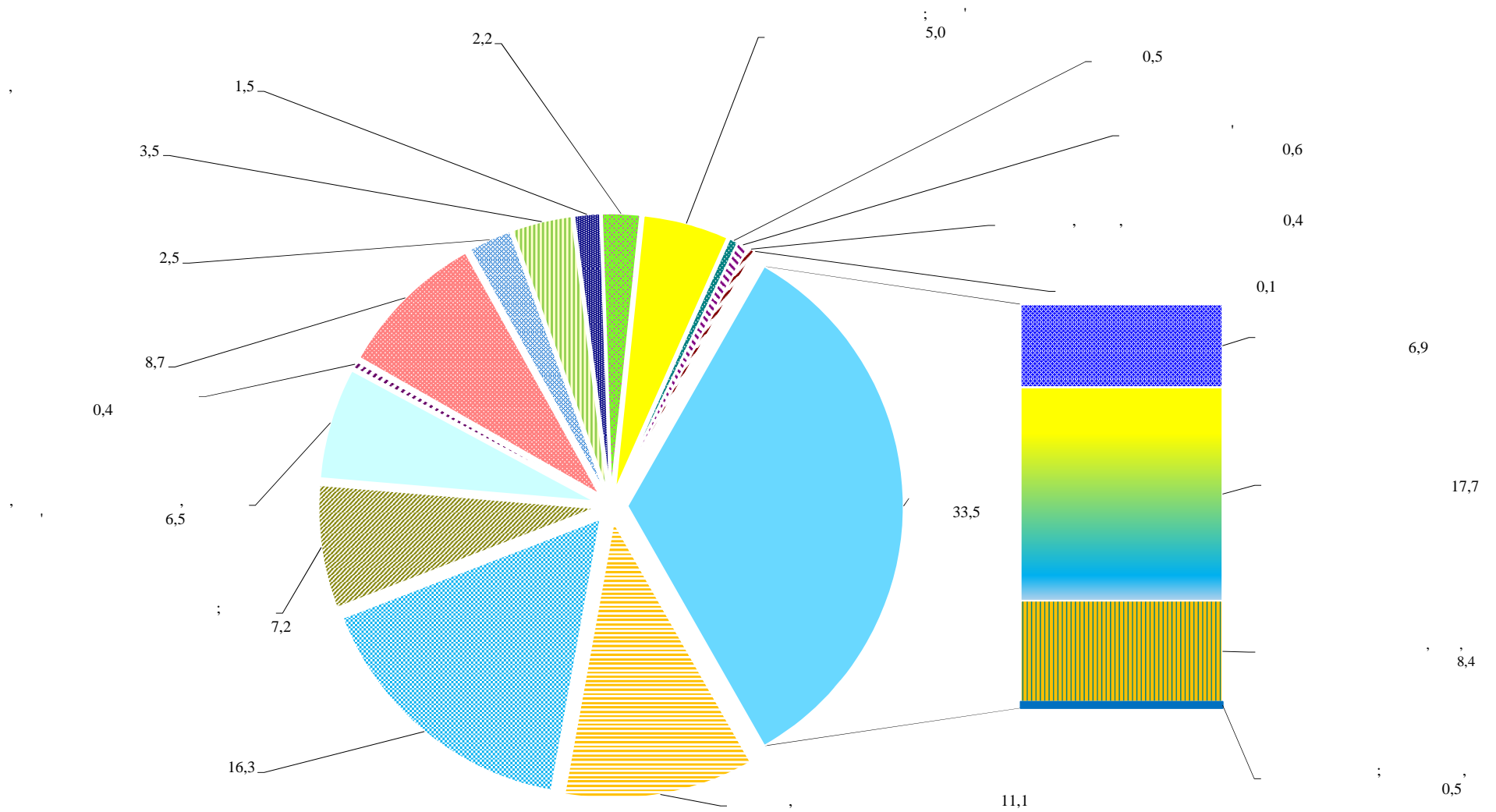
	()									
							,			
		%		%		%		%		%
	43497098	18,6	37252714	16,0	49015666	21,0	77340935	33,1	17367594	7,4
	1274260	18,3	1198980	17,2	617779	8,9	3173714	45,6	420230	6,0
	1298838	23,6	850050	15,4	324490	5,9	2686174	48,7	229378	4,2
	1369743	5,7	4243269	17,7	7211782	30,1	9227800	38,5	1241061	5,2
	86036	1,4	710051	11,9	819875	13,8	2919574	49,1	959347	16,1
	856978	23,3	669859	18,2	363295	9,9	1327336	36,1	324929	8,8
	1474478	40,9	600188	16,6	439334	12,2	734806	20,4	265433	7,4
	352599	5,0	750526	10,6	1718379	24,3	3540371	50,0	489876	6,9
I -	2493761	26,9	2817725	30,4	681409	7,4	2107195	22,7	1018287	11,0
	5651678	24,8	2378490	10,4	8448253	37,1	4122205	18,1	768190	3,4
	338994	9,0	529535	14,0	283257	7,5	1989168	52,5	556578	14,7
	135030	7,5	159039	8,8	452198	25,0	846376	46,8	121069	6,7
	3512685	30,5	1736118	15,1	1680997	14,6	3168354	27,5	903130	7,8
	498858	8,8	938823	16,5	1408439	24,8	1912464	33,7	799628	14,1
	1295999	15,6	1549533	18,6	1581937	19,0	2922888	35,2	684500	8,2
	1073167	14,2	1094720	14,5	1266341	16,8	2890942	38,4	790130	10,5
	1183671	28,9	544114	13,3	1093597	26,7	951152	23,2	233958	5,7
	565923	16,3	570293	16,4	304797	8,8	1555650	44,8	349274	10,1
	1446468	41,1	521169	14,8	244532	6,9	957656	27,2	285567	8,1
	1657369	16,3	1626145	16,0	1485813	14,6	3985085	39,2	972653	9,6
	339524	11,7	391499	13,5	454755	15,6	1341892	46,1	213710	7,3
	2892100	45,0	764597	11,9	460186	7,2	1742920	27,1	396702	6,2
	911217	21,9	728050	17,5	389649	9,4	1679634	40,3	272436	6,5
	1468469	56,4	316781	12,2	266745	10,2	314618	12,1	127082	4,9
	697268	20,2	576938	16,7	247998	7,2	1439276	41,7	281388	8,2
.	10621985	16,3	10986222	16,8	16769829	25,7	19803685	30,3	4663058	7,1

	()							
		%		%		%		%
	1282250	0,6	330475	0,1	2118020	0,9	5389113	2,3
	49010	0,7	30304	0,4	82635	1,2	109364	1,6
	8582	0,2	2901	0,1	29158	0,5	80963	1,5
	70032	0,3	19845	0,1	76002	0,3	530833	2,2
	6543	0,1	3875	0,1	31823	0,5	407478	6,9
	6950	0,2	5196	0,1	51167	1,4	74589	2,0
	40462	1,1	8707	0,2	976	0,0	43611	1,2
	67132	0,9	12139	0,2	46661	0,7	101934	1,4
I -	37493	0,4	572	0,0	34937	0,4	73261	0,8
	188022	0,8	37987	0,2	930610	4,1	246223	1,1
	7244	0,2	2309	0,1	16213	0,4	63589	1,7
	*	*	*	*	23617	1,3	69701	3,9
	214364	1,9	21232	0,2	15661	0,1	278088	2,4
	2674	0,0	18395	0,3	24799	0,4	68641	1,2
	56388	0,7	16493	0,2	16794	0,2	186401	2,2
	23411	0,3	6098	0,1	216275	2,9	170100	2,3
	8207	0,2	382	0,0	7514	0,2	77212	1,9
	1156	0,0	858	0,0	75408	2,2	49981	1,4
	3102	0,1	980	0,0	17731	0,5	42125	1,2
	40830	0,4	10203	0,1	34579	0,3	341667	3,4
	18856	0,6	68802	2,4	37409	1,3	43736	1,5
	16962	0,3	16804	0,3	59817	0,9	75158	1,2
	7419	0,2	3201	0,1	99155	2,4	72179	1,7
	*	*	*	*	30492	1,2	41786	1,6
	13133	0,4	323	0,0	139331	4,0	56155	1,6
.	392119	0,6	5355	0,0	19256	0,0	2084338	3,2

2015



- 2015



i

ii

i

-

2015

		()				
			%			%
		251154260	98,3	100,0	6114521	2,4
	A	27899967	127,1	11,1	6538	0,0
,	01	27078893	126,1	10,8	3843	0,0
,	01.1	19547387	122,7	7,8	685	0,0
	01.2	466744	92,4	0,2	*	*
	01.3	43509	99,8	0,0		
	01.4	5201370	119,7	2,1	*	*
	01.5	114378	99,1	0,0		
	02	766595	166,1	0,3	2695	0,4
	02.1	126782	160,2	0,1	*	*
	02.2	568873	173,3	0,2	1293	0,2
	02.3	*	*	*		
	02.4	*	*	*	*	*
	03	54479	248,5	0,0		
	03.1	40101	493,8	0,0		
()	03.2	14378	105,5	0,0		
		84168035	80,1	33,5	321319	0,4
	B	17246269	73,9	6,9	10804	0,1
	05	2732900	54,1	1,1	10804	0,4
	05.1	2732900	54,1	1,1	10804	0,4
	06	7794551	100,5	3,1		
	06.1	858608	85,0	0,3		
	06.2	6935943	102,8	2,8		
	07	5759617	63,1	2,3		
	07.1	5275361	62,0	2,1		
	07.2	484256	77,4	0,2		
	08	853444	74,7	0,3		
	08.1	809261	92,2	0,3		

		()				
			%			%
、 ,	08.9	44183	16,9	0,0		
	09	105757	56,3	0,0		
	09.1	86624	70,2	0,0		
、	09.9	19133	29,3	0,0		
	C	44563154	86,3	17,7	7048	0,0
	CA	12653048	75,9	5,0		
、	10	9849263	74,7	3,9		
	10.1	1041263	78,7	0,4		
	10.2	31567	90,8	0,0		
、	10.3	479080	65,5	0,2		
	10.4	1659216	82,9	0,7		
	10.5	1198442	51,7	0,5		
、	10.6	501377	87,0	0,2		
	10.7	479055	79,8	0,2		
	10.8	4248757	104,3	1,7		
、	10.9	210506	13,7	0,1		
	11	1743651	68,4	0,7		
	12	1060134	111,1	0,4		
、	CB	916101	135,9	0,4	*	*
	13	309345	115,1	0,1		
	13.1	18586	204,4	0,0		
、	13.2	33020	143,5	0,0		
	13.3	17968	1004	0,0		
	13.9	239771	102,2	0,1		
、	14	394128	147,0	0,2	*	*
	14.1	361597	166,9	0,1	*	*
	14.2	3882	91,6	0,0		
、	14.3	28649	61,4	0,0		
	15	212628	154,7	0,1		
	17					

		()				
			%			%
, - ;	15.1	116398	188,4	0,0		
	15.2	96230	126,5	0,0		
, ,	CC	3542229	150,0	1,4	1866	0,1
;	16	2518906	331,2	1,0		
	16.1	359428	156,2	0,1		
, ,	16.2	2159478	408,0	0,9		
	17	852698	76,3	0,3	*	*
,	17.1	328115	130,7	0,1		
	17.2	524583	60,8	0,2	*	*
,	18	170625	37,3	0,1	*	*
	18.1	151789	33,5	0,1	*	*
-,	18.2	18836	20641,7	0,0		
	CD	671234	90,2	0,3		
	19	671234	90,2	0,3		
	19.1	289976	82,8	0,1		
	19.2	381258	96,8	0,2		
	CE	1830670	72,3	0,7	*	*
	20	1830670	72,3	0,7	*	*
	20.1	1254430	68,3	0,5		
	20.2	*	*	*		
	20.3	85659	94,3	0,0		
,	20.4	291178	104,0	0,1		
	18					

		()				
			%			%
	20.5	194213	61,6	0,1	*	*
	20.6	*	*	*		
	CF	1628604	91,0	0,6		
	21	1628604	91,0	0,6		
	21.1	38581	38,8	0,0		
	21.2	1590023	94,2	0,6		
	CG	3560486	83,1	1,4		
	22	816275	89,2	0,3		
	22.1	119019	59,6	0,0		
	22.2	697256	97,2	0,3		
	23	2744211	81,4	1,1		
	23.1	444025	102,2	0,2		
	23.2	35837	60,6	0,0		
	23.3	474588	142,2	0,2		
	23.4	47505	124,0	0,0		
	23.5	689274	45,3	0,3		
	23.6	863268	105,9	0,3		
	23.7	37241	62,4	0,0		
	23.9	152473	123,4	0,1		
	CH	12503416	83,5	5,0	3341	0,0
	24	11346860	81,8	4,5	*	*
	24.1	9792160	80,3	3,9		
	24.2	1024058	119,6	0,4		
	24.3	82761	47,7	0,0	*	*

		()				
			%			%
	24.4	391580	70,5	0,2	*	*
	24.5	56301	52,3	0,0		
,	25	1156556	103,8	0,5	*	*
	25.1	146572	41,7	0,1		
,	25.2	51004	80,8	0,0		
,	25.3	15810	47,1	0,0		
, , , ;	25.5	35539	85,7	0,0		
	25.6	345540	356,4	0,1		
,	25.7	46775	82,0	0,0		
	25.9	469737	105,2	0,2	*	*
、 ,	CI	383817	130,7	0,2		
、 ,	26	383817	130,7	0,2		
	26.1	8934	35,3	0,0		
、	26.2	59387	426,2	0,0		
、	26.3	22177	87,2	0,0		
, ,	26.4	150888	176,6	0,1		
;	26.5	128497	124,3	0,1		
,	26.6	4344	16,4	0,0		
	26.7	9590	61,3	0,0		
	CJ	768875	99,3	0,3	*	*
	27	768875	99,3	0,3	*	*
, , ,	27.1	367161	128,4	0,1		
	27.2	79526	97,5	0,0		
,	27.3	135056	93,6	0,1	*	*

		()				
			%			%
	27.4	42317	98,0	0,0	*	*
	27.5	87382	62,4	0,0		
	27.9	57433	74,5	0,0		
	CK	1879593	74,1	0,7	*	*
,	28	1879593	74,1	0,7	*	*
	28.1	581243	59,3	0,2		
	28.2	363154	77,7	0,1		
	28.3	381792	120,2	0,2	*	*
	28.4	36785	231,0	0,0	*	*
	28.9	516619	68,3	0,2		
	CL	3261416	107,2	1,3		
,	29	1070609	116,5	0,4		
	29.1	45160	29,1	0,0		
	29.2	20170	132,6	0,0		
,	29.3	1005279	133,2	0,4		
	30	2190807	103,1	0,9		
	30.1	21634	119,2	0,0		
	30.2	565503	88,9	0,2		
	30.3	1546756	107,5	0,6		
	30.4	53698	246,1	0,0		
,	30.9	3216	33,0	0,0		
,	CM	963665	94,3	0,4	*	*
	31	472492	92,7	0,2		
	32	193797	156,1	0,1	*	*
,	32.1	23030	451,7	0,0		
	32.2	*	*	*	*	*

		()				
			%			%
	32.3	*	*	*	*	*
	32.4	34789	214,4	0,0		
	32.5	36530	200,2	0,0	*	*
,	32.9	78442	135,4	0,0		
	33	297376	76,6	0,1		
	33.1	227246	67,3	0,1		
	33.2	70130	143,1	0,0		
, ,	D	21039887	72,3	8,4	77380	0,4
, ,	35	21039887	72,3	8,4	77380	0,4
, ;	35.1	18487262	72,7	7,4	56052	0,3
()						
, ;	35.2	843090	65,3	0,3	*	*
, ; ,	35.3	1709535	71,1	0,7	*	*
, ; ,	E	1318725	123,2	0,5	226087	17,1
, ;	36	877235	146,3	0,3	221988	25,3
, ;	37	*	*	*	*	*
, ;	38	331658	88,2	0,1	3135	0,9
	38.1	222982	112,4	0,1	1593	0,7
	38.2	37567	208,2	0,0	*	*
	38.3	71109	45,3	0,0		
	39	*	*	*	*	*
	F	40931518	96,4	16,3	198784	0,5
	41	39770882	96,9	15,8	198697	0,5
	41.1	7720408	93,8	3,1	73272	0,9
	41.2	32050474	97,7	12,8	125425	0,4
	42	576333	82,6	0,2	*	*
	42.1	227581	49,5	0,1		
	42.2	67817	44,6	0,0	*	*
	42.9	280935	441,1	0,1		

		()				
			%			%
	43	584303	77,5	0,2	*	*
	43.1	190598	70,3	0,1	*	*
,	43.2	218079	122,6	0,1		
-	43.3	6857	234,6	0,0		
	43.9	168769	55,8	0,1		
;	G	18152444	75,7	7,2	*	*
,	45	1207974	122,8	0,5	*	*
	45.1	858751	131,3	0,3		
	45.2	*	*	*	*	*
	45.3	220828	146,9	0,1		
,	45.4	*	*	*		
	46	11811131	72,4	4,7		
	46.1	263761	121,3	0,1		
	46.2	2942540	170,5	1,2		
,	46.3	2832310	119,1	1,1		
	46.4	825446	104,8	0,3		
	46.5	51047	142,1	0,0		
	46.6	1156974	219,0	0,5		
	46.7	1806211	22,3	0,7		
	46.9	1932842	79,6	0,8		
,	47	5133339	76,8	2,0		
	47.1	2737647	82,2	1,1		
,	47.2	70001	87,9	0,0		

		()				
			%			%
	47.3	188746	59,9	0,1		
	47.4	280216	74,9	0,1		
	47.5	36932	71,1	0,0		
	47.6	31371	246,3	0,0		
	47.7	1754621	71,2	0,7		
	47.8	5174	148,0	0,0		
	47.9	28631	47,4	0,0		
,	H	16277946	93,0	6,5	25789	0,2
	49	7218030	166,7	2,9	*	*
	49.1	*	*	*		
	49.2	*	*	*		
	49.3	1375537	116,6	0,5	*	*
	49.4	3161082	202,2	1,3	*	*
	49.5	1009382	180,5	0,4		
	50	333765	129,3	0,1		
	50.1	*	*	*		
	50.2	78968	60,4	0,0		
	50.3	*	*	*		
	50.4	254754	196,1	0,1		
	51	658720	166,5	0,3	*	*
	51.1	475442	213,2	0,2	*	*
	51.2	183278	105,2	0,1		
	52	7981893	64,2	3,2	10937	0,1
	52.1	1254881	66,0	0,5	*	*
	52.2	6727012	63,9	2,7	*	*
	53	85538	56,8	0,0		
	53.1	80543	60,3	0,0		

		()				
			%			%
	53.2	4995	29,6	0,0		
I	969987	67,4	0,4	1639	0,2	
55	542819	61,4	0,2	1639	0,3	
55.1	512240	62,0	0,2	*	*	
55.2	24516	46,9	0,0	*	*	
55.3	*	*	*			
55.9	*	*	*	*	*	*
56	427168	76,7	0,2			
56.1	410629	78,8	0,2			
56.2	12248	50,5	0,0			
56.3	4291	37,2	0,0			
J	21848413	221,8	8,7	129361	0,6	
JA	2040940	100,4	0,8	53454	2,6	
58	113824	106,0	0,0			
58.1	59064	56,4	0,0			
58.2	54760	1798,2	0,0			
59	230957	65,4	0,1	*	*	*
59.1	*	*	*	*	*	*
59.2	*	*	*			
60	1696159	108,1	0,7	53152	3,1	
60.1	6814	198,4	0,0	1187	17,4	
60.2	1689345	107,9	0,7	51965	3,1	
JB	18866658	261,6	7,5	*	*	*
61	18866658	261,6	7,5	*	*	*
61.1	871307	70,2	0,3			
61.2	17685629	304,5	7,0	*	*	*
61.3	*	*	*	*	*	*

		()				
			%			%
	61.9	*	*	*		
、	JC	940815	139,1	0,4	*	*
、						
、	62	540561	121,0	0,2		
、	63	400254	174,9	0,2	*	*
、						
、	63.1	345354	175,6	0,1	*	*
、	63.9	54900	170,1	0,0		
、	K	6223671	82,3	2,5		
、						
、	64	5895950	82,5	2,3		
、	64.1	5335185	79,6	2,1		
、	64.3	30011	656,4	0,0		
、						
、	64.9	530754	119,9	0,2		
、						
、	65	296943	74,8	0,1		
、	65.1	*	*	*		
、	65.3	*	*	*		
、	66	30778	138,4	0,0		
、						
、	66.1	16497	108,2	0,0		
、	66.2	5625	120,6	0,0		
、	66.3	8656	374,0	0,0		
、	L	8797638	82,5	3,5	2761	0,0
、	68	8797638	82,5	3,5	2761	0,0
、	68.1	873773	149,5	0,3		
、						
、	68.2	7587729	76,8	3,0	*	*
、	68.3	336136	155,3	0,1	*	*
、	M	3805270	117,9	1,5	409687	10,8

		()				
			%			%

	N	()				
			%			%
	N	5677390	136,9	2,2	943	0,0
,	77	1962960	121,2	0,8		
	77.1	1290165	212,8	0,5		
	77.2	*	*	*		
,	77.3	661222	66,7	0,3		
, ,	77.4	*	*	*		
	78	15305	355,6	0,0		
	78.1	7457	233,5	0,0		
	78.2	704	1026,5	0,0		
	78.3	7144	724,9	0,0		
, ,	79	29274	43,4	0,0		
	79.1	17957	27,4	0,0		
, ,	79.9	11317	1771,3	0,0		
	80	169568	66,4	0,1	*	*
	80.1	160576	63,8	0,1	*	*
	80.2	8867	254,5	0,0		
	80.3	125	54,0	0,0		
	81	2880973	158,7	1,1	841	0,0
, ,	81.1	2555786	150,5	1,0	*	*
	81.2	180739	202,8	0,1	*	*
	81.3	144448	531,8	0,1		
,	82	619310	165,4	0,2	*	*
	82.1	*	*	*	*	*
	82.2	118718	99,9	0,0		
	82.3	*	*	*		
,	82.9	473394	195,0	0,2		
; ,	O	12547446	226,2	5,0	4420119	35,2
; ,	84	12547446	226,2	5,0	4420119	35,2
	84.1	10717571	200,3	4,3	2686789	25,1

		()				
			%			%
	84.2	1808553	877,2	0,7	1717022	94,9
、	84.3	21322	58,4	0,0	16308	76,5
	P	1176394	152,7	0,5	479824	40,8
	85	1176394	152,7	0,5	479824	40,8
	85.1	33389	138,9	0,0	*	*
	85.2	*	*	*	*	*
	85.3	270179	124,6	0,1	53884	19,9
	85.4	820404	172,0	0,3	421959	51,4
	85.5	47035	95,5	0,0	3584	7,6
	85.6	*	*	*		
、	Q	1550241	145,8	0,6	75198	4,9
、	QA	1470626	150,1	0,6	64021	4,4
、	86	1470626	150,1	0,6	64021	4,4
	86.1	1035711	172,8	0,4	53866	5,2
	86.2	402555	118,1	0,2	8624	2,1
、	86.9	32360	86,7	0,0	1531	4,7
	QB	79615	94,1	0,0	11177	14,0
	87	61637	102,6	0,0	9669	15,7
	87.1	805	51,7	0,0	*	*
	87.2	14677	116,6	0,0	*	*
	87.3	33706	125,4	0,0	*	*
	87.9	12449	65,3	0,0	2321	18,6
	88	17978	73,7	0,0	1508	8,4
	88.1	11767	153,8	0,0	1508	12,8
	88.9	6211	37,7	0,0		
、	R	921404	144,2	0,4	42521	4,6
、	90	64381	103,1	0,0	*	*
、	91	94910	263,3	0,0	*	*
、	92	3332	13,5	0,0		

		()				
			%			%
,	93	758781	148,2	0,3	21880	2,9
	93.1	608699	151,2	0,2	*	*
	93.2	150082	136,7	0,1	*	*
	S	206496	106,7	0,1		
	94	122396	157,8	0,0		
,	94.1	*	*	*		
	94.2	*	*	*		
	94.9	99602	205,5	0,0		
、 、	95	31881	190,4	0,0		
	95.1	30607	203,6	0,0		
	95.2	1274	72,1	0,0		
	96	52219	52,4	0,0		

I -

(.)

	16277946	969987	21848413	6223671	8797638	3805270
	320736	7468	30286	10060	88240	134244
	58815	2682	1139	190	297906	4204
	627462	50467	65946	559910	1576892	91740
	858406	4289	531129	1444	427061	54379
	108976	1162	16000	*	64362	2929
	286537	26950	4984	36606	45693	20490
	119762	4819	9234	37518	69475	314679
I -	1752086	4409	6994	557	40279	98262
	247777	12467	12500	4338	591758	35637
	137355	666	2899	*	40968	9813
	166475	3242	318	*	998	17735
	777065	197414	106045	156645	595278	215971
	1465311	7778	7797	*	614811	19625
	1655595	95399	263602	69771	476801	126364
	474244	8220	6235	8569	368748	44108
	78912	3640	3894	*	72096	2340
	84691	1151	7249	*	237848	31129
	138980	1438	13641	231	50365	113001
	598032	76019	145349	391700	327320	247631
	109638	5948	3819	332	46945	89614
	144223	1084	6728	188	182181	17869
	78513	8299	4477	563	187669	17844
	16263	11473	3538	971	44132	6396
	31265	8304	4840	41880	25509	8091
.	5940827	425199	20589770	4894668	2324303	2081175

		;			,	
	5677390	12547446	1176394	1550241	921404	206496
	16198	517751	84624	79303	11223	2977
	11624	316577	11875	49968	4529	1490
	794440	1104530	38829	59887	59739	2786
	115882	65018	1205	8396	24453	*
	10879	396657	10258	41033	1758	4598
	6940	401113	42254	54840	19296	5199
	154592	258015	27266	143738	3776	5768
I -	64082	497484	17622	46523	3186	16425
	244333	166064	6613	30783	1464	3778
	19374	531534	8666	143270	4307	5663
	20905	186343	20298	46871	2860	*
	358083	811862	76027	115945	56224	54127
	14666	270598	13780	36669	14248	*
	118029	830813	52321	108151	13038	1982
	68264	388950	15162	41302	5203	2833
	54532	395248	27792	21667	8012	1019
	37675	266320	40160	40740	401	*
	118434	201085	26409	14211	3520	3586
	143780	1195352	256988	55035	26007	29539
	26417	223595	19066	17390	4626	1355
	1478853	231713	28300	77780	1937	1339
	14724	299498	22143	56601	3793	439
	80274	358077	27656	24839	7855	470
	22952	218204	7204	29170	12823	851
.	1681458	2415045	293876	206129	627126	58204

i

-

2015

()

	()	,	,			;
	100,0	11,1	10,8	33,5	16,3	7,2
	100,0	28,1	27,4	32,8	16,8	3,6
	100,0	14,0	13,0	44,5	24,9	2,8
	100,0	6,6	6,6	62,1	6,0	4,6
	100,0	3,1	3,0	59,6	1,8	3,9
	100,0	22,9	19,7	34,3	21,7	3,6
	100,0	2,4	1,6	24,3	44,8	2,3
	100,0	14,9	14,4	64,2	2,5	2,4
I -	100,0	16,9	16,3	18,8	29,5	7,4
	100,0	12,5	12,4	40,9	23,2	17,5
	100,0	46,0	45,6	18,9	9,0	2,3
	100,0	14,1	14,1	54,7	4,2	1,4
	100,0	4,9	4,5	28,9	29,5	7,0
	100,0	19,4	19,4	13,7	9,7	14,4
	100,0	12,3	12,3	18,7	17,6	6,0
	100,0	23,5	23,3	43,8	10,8	3,0
	100,0	10,1	8,7	44,0	27,8	2,1
	100,0	36,1	33,9	27,5	12,5	2,5
	100,0	22,7	22,3	13,9	39,3	4,8
	100,0	16,0	16,0	31,5	15,8	3,5
	100,0	40,1	40,1	26,4	10,4	4,3
	100,0	23,3	22,8	18,1	23,1	2,3
	100,0	36,5	35,8	20,8	19,3	6,8
	100,0	10,6	9,1	8,9	56,1	2,1
	100,0	38,6	36,5	26,9	20,0	2,6
.	100,0	0,4	0,4	26,2	12,4	9,2

()						
	、					、
	6,5	0,4	8,7	2,5	3,5	1,5
	4,6	0,1	0,4	0,1	1,3	1,9
	1,1	0,0	0,0	0,0	5,4	0,1
	2,6	0,2	0,3	2,3	6,5	0,4
	12,9	0,1	8,0	0,0	6,4	0,8
	2,9	0,0	0,4	*	1,7	0,1
	7,9	0,7	0,1	1,0	1,3	0,6
	1,7	0,1	0,1	0,5	1,0	4,4
I -	18,9	0,0	0,1	0,0	0,4	1,1
	1,1	0,1	0,1	0,0	2,6	0,2
	3,6	0,0	0,1	*	1,1	0,3
	9,1	0,2	0,0	*	0,1	1,0
	6,6	1,7	0,9	1,3	5,0	1,8
	25,4	0,1	0,1	*	10,7	0,3
	19,7	1,1	3,1	0,8	5,7	1,5
	6,2	0,1	0,1	0,1	4,8	0,6
	1,9	0,1	0,1	*	1,7	0,1
	2,4	0,0	0,2	*	6,8	0,9
	3,9	0,0	0,4	0,0	1,4	3,2
	5,7	0,7	1,4	3,7	3,1	2,4
	3,7	0,2	0,1	0,0	1,6	3,1
	2,2	0,0	0,1	0,0	2,8	0,3
	1,9	0,2	0,1	0,0	4,5	0,4
	0,6	0,4	0,1	0,0	1,7	0,2
	0,9	0,2	0,1	1,2	0,7	0,2
.	7,4	0,5	25,7	6,1	2,9	2,6

()						
		;			,	
	2,2	5,0	0,5	0,6	0,4	0,1
	0,2	7,4	1,2	1,1	0,2	0,0
	0,2	5,7	0,2	0,9	0,1	0,0
	3,3	4,5	0,2	0,2	0,2	0,0
	1,7	1,0	0,0	0,1	0,4	*
	0,3	10,6	0,3	1,1	0,0	0,1
	0,2	11	1,2	1,5	0,5	0,1
	2,2	3,6	0,4	2,0	0,1	0,1
I -	0,7	5,4	0,2	0,5	0,0	0,2
	1,1	0,7	0,0	0,1	0,0	0,0
	0,5	14	0,2	3,8	0,1	0,1
	1,1	10,2	1,1	2,6	0,2	*
	3,0	6,9	0,6	1,0	0,5	0,5
	0,3	4,7	0,2	0,6	0,2	*
	1,4	9,9	0,6	1,3	0,2	0,0
	0,9	5,1	0,2	0,5	0,1	0,0
	1,3	9,5	0,7	0,5	0,2	0,0
	1,1	7,6	1,1	1,2	0,0	*
	3,3	5,7	0,7	0,4	0,1	0,1
	1,4	11,4	2,4	0,5	0,2	0,3
	0,9	7,6	0,7	0,6	0,2	0,0
	22,7	3,6	0,4	1,2	0,0	0,0
	0,4	7,1	0,5	1,3	0,1	0,0
	3,1	13,7	1,1	1,0	0,3	0,0
	0,7	6,3	0,2	0,8	0,4	0,0
.	2,1	3,0	0,4	0,3	0,8	0,1

	()						
	84168035	17246269	44563154	12653048	916101	3542229	671234
	2294361	140678	1940218	1685270	21330	72047	—
	2459884	9282	2292564	202085	15422	1687249	*
	15099668	5424744	8921212	431329	24083	62131	71315
	3960701	816166	2863415	95346	*	6629	131027
	1286741	169332	931588	385416	34556	128560	—
	881632	9059	668605	27167	69920	74573	—
	4569842	610038	3643709	406055	7126	4331	88778
I -	1745237	20829	1445109	897808	16923	71312	*
	9381602	67307	1435614	570157	10075	121133	—
	718144	40604	530998	269595	1997	11176	—
	999441	443581	506338	10563	*	13535	*
	3424563	230630	2304362	488505	283547	409644	*
	788667	8863	663802	212966	12330	48649	—
	1574391	*	907356	325751	36637	9113	—
	3334286	1580668	1533884	950432	8769	18436	*
	1839081	39468	1604387	869305	5062	230590	*
	965782	12215	821635	185632	19358	6561	*
	490937	26824	376249	112785	13129	5455	—
	3312813	136989	2756440	870342	26334	63189	*
	773724	2268	426033	299568	1680	23460	—
	1178952	11340	910815	367421	84699	15106	—
	874693	24057	675441	330605	10968	42526	—
	231655	1052	123160	56525	22797	13648	—
	933257	*	787260	543030	47139	91892	*
.	21047981	7415483	5492960	2059390	141335	311284	*

I -

	()						
		,		,	,	,	
	100,0	20,5	52,9	15,0	1,1	4,2	0,8
	100,0	6,1	84,6	73,5	0,9	3,1	–
	100,0	0,4	93,2	8,2	0,6	68,6	*
	100,0	35,9	59,1	2,9	0,2	0,4	0,5
	100,0	20,6	72,3	2,4	*	0,2	3,3
	100,0	13,2	72,4	30,0	2,7	10,0	–
	100,0	1,0	75,8	3,1	7,9	8,5	–
	100,0	13,3	79,7	8,9	0,2	0,1	1,9
I –	100,0	1,2	82,8	51,4	1,0	4,1	*
	100,0	0,7	15,3	6,1	0,1	1,3	–
	100,0	5,7	73,9	37,5	0,3	1,6	–
	100,0	44,4	50,7	1,1	*	1,4	*
	100,0	6,7	67,3	14,3	8,3	12,0	*
	100,0	1,1	84,2	27,0	1,6	6,2	–
	100,0	*	57,6	20,7	2,3	0,6	–
	100,0	47,4	46,0	28,5	0,3	0,6	*
	100,0	2,1	87,2	47,3	0,3	12,5	*
	100,0	1,3	85,1	19,2	2,0	0,7	*
	100,0	5,5	76,6	23,0	2,7	1,1	–
	100,0	4,1	83,2	26,3	0,8	1,9	*
	100,0	0,3	55,1	38,7	0,2	3,0	–
	100,0	1,0	77,3	31,2	7,2	1,3	–
	100,0	2,8	77,2	37,8	1,3	4,9	–
	100,0	0,5	53,2	24,4	9,8	5,9	–
	100,0	*	84,4	58,2	5,1	9,8	*
.	100,0	35,2	26,1	9,8	0,7	1,5	*

()					
		,	;	,	;
	2,2	3,9	1,1	25,0	1,6
	0,5	0,2	0,6	8,2	1,1
	2,3	8,2	2,5	5,4	1,0
	0,6	0,4	0,6	4,1	0,9
	9,7	0,4	0,2	6,2	0,9
	4,3	0,6	6,1	11,6	2,9
	2,1	26,5	6,4	20,8	2,3
	1,5	25,7	0,5	6,5	0,4
I -	0,1	1,1	1,1	14,3	1,7
	1,0	0,7	0,4	83,3	0,7
	25,8	*	1,0	19,1	1,3
	0,3	19,3	0,1	3,7	1,3
	0,5	13,0	4,9	23,9	2,1
	11,3	0,7	1,6	12,9	1,8
	2,8	0,4	2,7	40,8	1,5
	1,1	2,3	0,4	5,1	1,5
	0,6	*	1,2	9,1	1,5
	19,2	2,0	1,3	12,4	1,2
	0,3	*	1,3	13,2	4,7
	10,3	15,9	2,0	10,4	2,2
	1,3	0,6	0,2	41,7	2,9
	0,5	1,6	4,4	16,5	5,3
	5,5	0,7	2,9	14,4	5,6
	1,5	0,0	2,2	44,1	2,3
	2,4	0,6	2,4	12,1	3,1
.	0,4	0,2	0,5	36,5	2,1

