

- 2015



• •

c - 2015

•

- : , 3 , 01601,
- : 287-03-55
- : [O.Myslinskiy@ukrstat.gov.ua](mailto:O.Myslinskiy@ukrstat.gov.ua)
- - : [www.ukrstat.gov.ua](http://www.ukrstat.gov.ua)

- : , 4-6, .413,419, , 01601,
- / : 287-77-62, 287-03-79
- : [iaaalex\\_sh@ukr.net](mailto:iaaalex_sh@ukr.net)











i i i

- 2015

	( )	
	.	%
	<b>98724,6</b>	<b>100,0</b>
	86316,3	87,4
	15910,6	16,1
	13554,4	13,7
	16286,2	16,5
,	30763,8	31,2
	6178,9	6,2
	387,0	0,4
	1295,9	1,3
	1939,5	2,0
	12408,3	12,6
, , , , ,	10323,8	10,5
, , ,	1690,9	1,7

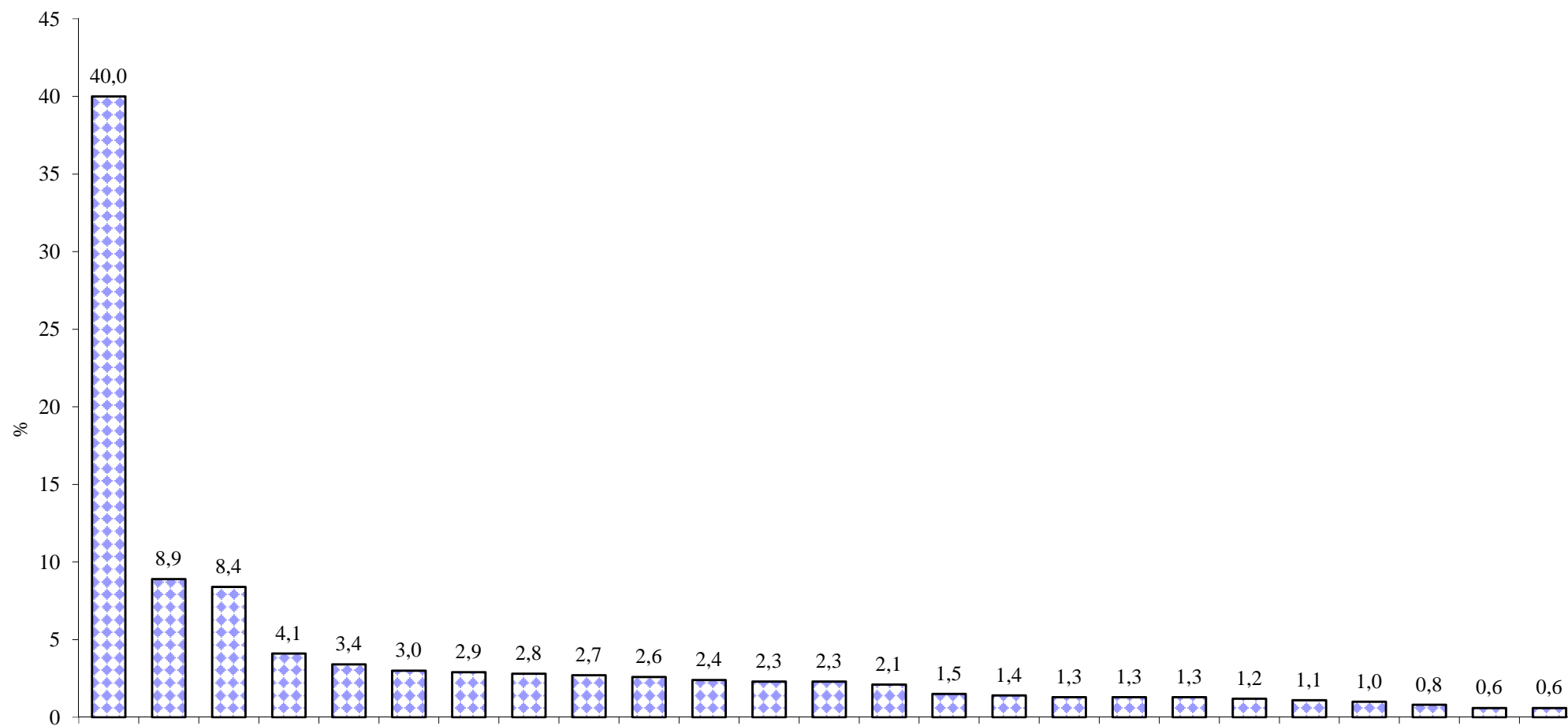


- 2015

	( )			
		%		
	98724,6	100,0	90,8	2305,0
	2280,6	2,3	69,5	1418,9
	2662,0	2,7	175,1	2561,1
	8745,2	8,9	79,0	2665,2
1	2973,9	3,0	33,5	690,4
	1255,2	1,3	91,1	996,2
	1280,7	1,3	89,3	1020,1
	2586,4	2,6	68,3	1461,2
I -	2221,7	2,3	65,8	1610,4
	8319,7	8,4	101,0	4832,5
	1308,4	1,3	91,6	1338,3
1	629,4	0,6	13,2	282,9
	4067,5	4,1	92,9	1614,3
	2101,9	2,1	103,1	1803,3
	2841,6	2,9	72,4	1191,2
	2781,8	2,8	57,4	1924,2
	1110,6	1,1	88,4	958,3
	1428,0	1,5	113,5	1268,2
	966,0	1,0	82,4	904,1
	3315,8	3,4	91,9	1219,7
	802,7	0,8	70,0	751,0
	2390,5	2,4	123,1	1837,5
	1340,2	1,4	91,7	1070,2
	635,2	0,6	89,6	700,9
	1157,7	1,2	92,1	1099,8
.	39521,9	40,0	128,3	13930,9

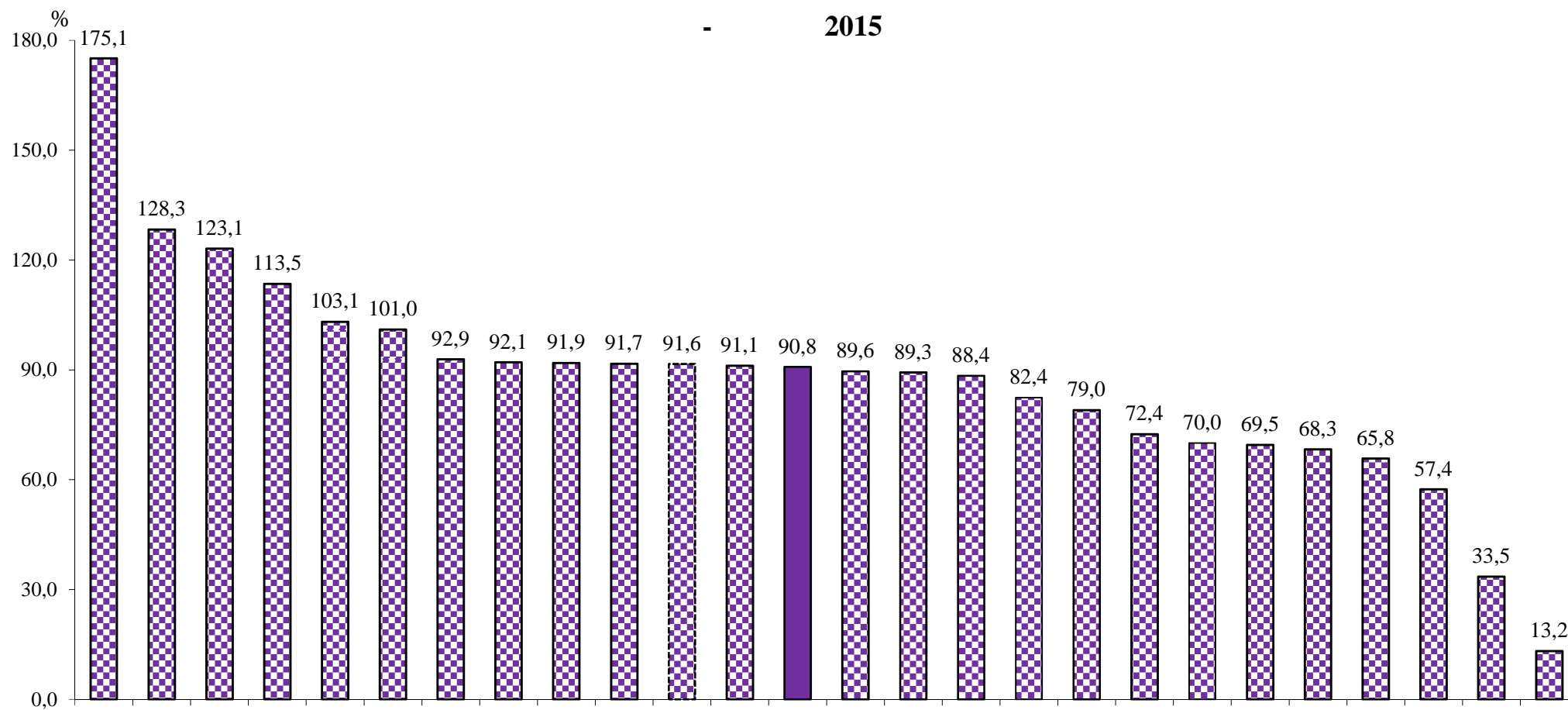


- 2015





2015





i		ii		i		-		2015	
		( )							
		...	%	...	%	...	%	...	%
I	-	906377	0,9	2048527	2,1	68448625	69,3	11984708	17,5
		23912	1,0	96244	4,2	1630070	71,5	93839	5,8
		15050	0,6	59948	2,3	2142127	80,5	94428	4,4
		4309	0,0	135558	1,6	8259792	94,4	2524124	30,6
		18843	0,6	12552	0,4	2916899	98,1	367780	12,6
		9748	0,8	61688	4,9	940840	75,0	64711	6,9
		11422	0,9	70121	5,5	569118	44,4	60160	10,6
		524	0,0	87594	3,4	2375724	91,9	442619	18,6
		18791	0,8	83498	3,8	1016017	45,7	268857	26,5
		8798	0,1	75632	0,9	4272861	51,4	277209	6,5
		184714	14,1	50393	3,9	935002	71,5	25289	2,7
		7018	1,1	15961	2,5	575132	91,4	54559	9,5
		22249	0,5	83132	2,0	2255590	55,5	318436	14,1
		4032	0,2	37557	1,8	1488863	70,8	81506	5,5
		27160	1,1	178428	6,3	1827059	64,3	135423	7,4
		20171	0,7	78714	2,8	2392207	86,0	26472	1,1
		22417	2,0	39510	3,6	571661	51,5	173062	30,3
		8075	0,6	62247	4,4	1024631	71,8	63547	6,2
		4054	0,4	62504	6,5	531516	55,0	22716	4,3
		125451	3,8	181284	5,5	2362881	71,3	645350	27,3
		4428	0,6	54015	6,7	638947	79,6	36490	5,7
		21982	0,9	69601	2,9	1286720	53,8	94452	7,3
		11820	0,9	64266	4,8	1029651	76,8	50417	4,9
		2709	0,4	41024	6,5	264950	41,7	18546	7,0
		2396	0,2	47491	4,1	957155	82,7	70599	7,4
		326304	0,8	299565	0,8	26183212	66,2	5974117	22,8



	( )					
		%		%		%
	<b>10114258</b>	<b>10,2</b>	<b>1717479</b>	<b>17,0</b>	<b>4040160</b>	<b>4,1</b>
	84106	3,7	—	—	*	*
	44837	1,7	—	—	6681	0,3
	143280	1,6	—	—	*	*
	12148	0,4	—	—	—	—
	53539	4,3	*	*	3253	0,3
	30274	2,4	—	—	*	*
	63341	2,4	*	*	*	*
I -	74678	3,4	12265	16,4	*	*
	222633	2,7	*	*	1649421	19,8
	44464	3,4	*	*	*	*
	*	*	*	*	—	—
	490183	12,1	*	*	99858	2,5
	440666	21,0	*	*	*	*
	385575	13,6	*	*	*	*
	89430	3,2	—	—	*	*
	64282	5,8	—	—	*	*
	117933	8,3	—	—	—	—
	45500	4,7	*	*	—	—
	201326	6,1	*	*	*	*
	*	*	—	—	—	—
	109078	4,6	*	*	—	—
	61580	4,6	*	*	*	*
	14573	2,3	—	—	5319	0,8
	40722	3,5	—	—	—	—
.	7235524	18,3	1432071	19,8	2181697	5,5



	( )					
	,					
	...	%	...	%	...	%
	<b>831329</b>	<b>0,9</b>	<b>10534773</b>	<b>10,7</b>	<b>1800549</b>	<b>1,8</b>
	*	*	401253	17,6	36704	1,6
	—	—	340979	12,8	52411	2,0
	*	*	171616	2,0	21028	0,2
	—	—	12227	0,4	1192	0,0
	—	—	175079	14,0	11059	0,9
	—	—	478365	37,4	*	*
	—	—	28191	1,1	*	*
I	—	—	865293	39,0	*	*
-	*	*	1247289	15,0	*	*
	—	—	70661	5,4	*	*
	—	—	11782	1,9	*	*
	—	—	979104	24,1	*	*
	*	*	78765	3,8	48372	2,3
	—	—	380156	13,4	37082	1,3
	—	—	184098	6,6	*	*
	—	—	345096	31,1	37446	3,4
	—	—	209442	14,7	5701	0,4
	—	—	292205	30,3	30206	3,1
	40561	1,2	356278	10,7	*	*
	—	—	73134	9,1	6191	0,8
	*	*	824980	34,5	78189	3,3
	—	—	165783	12,4	*	*
	—	—	262504	41,3	44119	6,9
	—	—	100729	8,7	9223	0,8
.	769125	1,9	2479764	6,3	46736	0,1



i

-

2015

	( )								
	c. .								
			%		%		%		%
	<b>98724598</b>	<b>74296653</b>	<b>75,2</b>	<b>5508155</b>	<b>5,6</b>	<b>5728031</b>	<b>5,8</b>	<b>13191759</b>	<b>13,4</b>
	86316270	62388783	72,3	5452172	6,3	5716232	6,6	12759083	14,8
	15910635	14964877	94,0	142654	0,9	281696	1,8	521408	3,3
	13554392	7531286	55,5	1568415	11,6	1230686	9,1	3224005	23,8
	16286170	10203336	62,7	54671	0,3	1796392	11,0	4231771	26,0
,	30763741	22175554	72,1	2543742	8,3	1978201	6,4	4066244	13,2
	6178940	4706952	76,2	691473	11,2	349463	5,6	431052	7,0
	387044	-	-	380550	98,3	-	-	6494	1,7
	1295879	1250671	96,5	27168	2,1	1950	0,2	16090	1,2
	1939469	1556107	80,2	43499	2,3	77844	4,0	262019	13,5
	12408328	11907870	96,0	55983	0,4	11799	0,1	432676	3,5
	1690926	1336769	79,0	3006	0,2	4290	0,3	346861	20,5
	10323819	10245782	99,2	16705	0,2	7265	0,1	54067	0,5

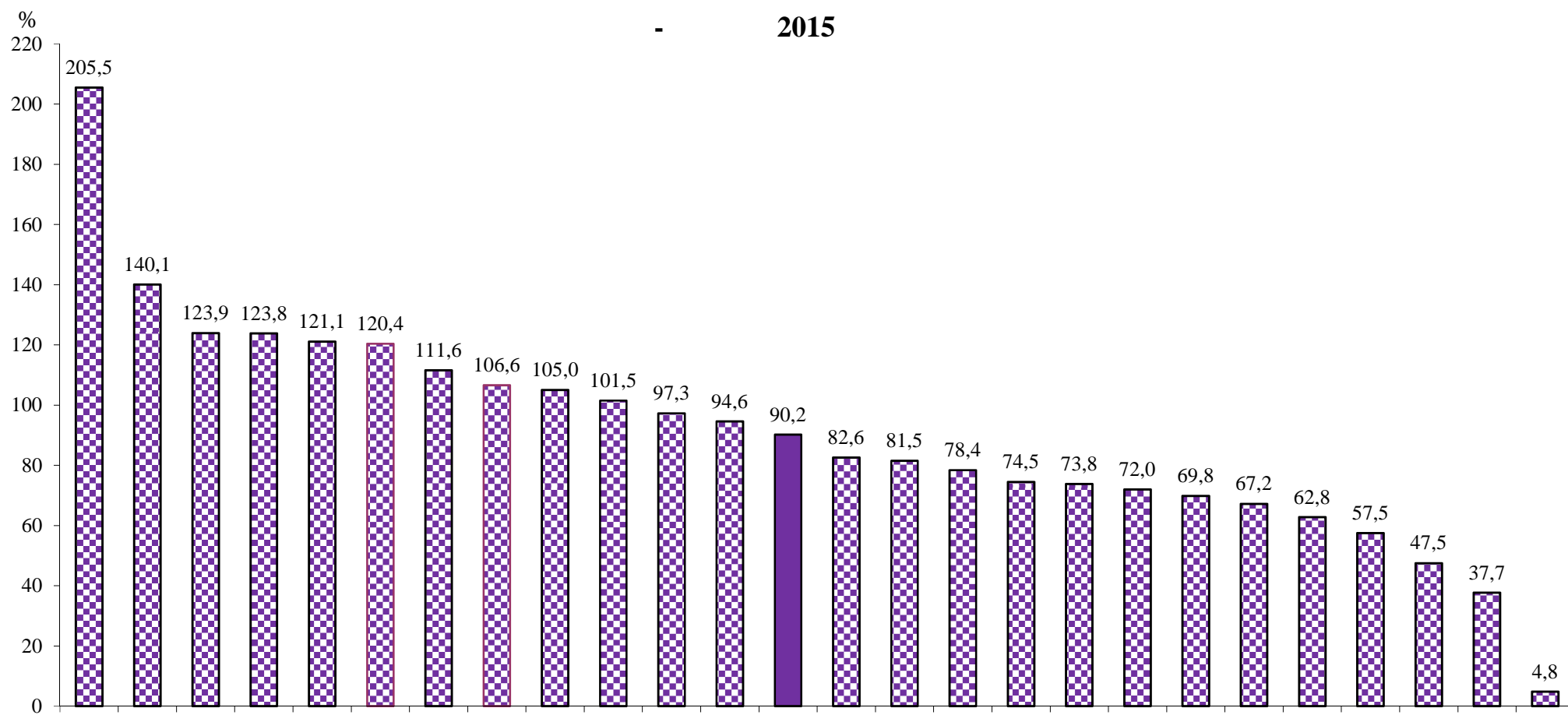


	( )									
							,			
		%		%		%		%		%
	15910635	18,4	13554392	15,7	16286170	18,9	30763741	35,6	6178940	7,2
	429044	18,9	378079	16,7	106091	4,7	1062922	46,9	191381	8,5
	468260	17,6	322144	12,1	73704	2,8	1661289	62,5	85218	3,2
	356088	4,2	1553176	18,2	2579165	30,2	3458426	40,5	353254	4,1
	28071	1,1	337156	12,9	170876	6,5	1030373	39,4	771679	29,5
	189881	15,9	142029	11,9	86352	7,2	563737	47,2	150932	12,6
	542040	42,6	220177	17,3	72388	5,7	335107	26,3	74174	5,8
	113777	4,4	220414	8,6	664181	25,9	1378741	53,7	126264	4,9
I -	965872	43,6	358879	16,2	173908	7,9	508726	23,0	144263	6,5
	2234828	27,1	745761	9,0	2796408	33,9	1585330	19,2	267373	3,2
	78789	6,0	114845	8,8	63012	4,8	704517	54,1	315624	24,2
	16992	2,7	27981	4,5	89874	14,4	428187	68,7	24279	3,9
	1250396	32,0	535957	13,7	557668	14,3	1131402	29,0	279555	7,2
	136071	6,5	265974	12,8	454282	21,8	813137	39,1	365749	17,6
	488722	17,4	541197	19,3	456907	16,3	1015918	36,3	212950	7,6
	301496	11,0	299278	10,9	530401	19,3	1122054	40,9	296822	10,8
	365855	33,8	110515	10,2	102352	9,4	398892	36,8	82656	7,6
	221342	15,7	188426	13,4	73070	5,2	738784	52,5	125059	8,9
	319360	33,2	101193	10,5	66155	6,9	363815	37,9	82250	8,6
	545117	16,9	510693	15,8	317044	9,8	1435251	44,4	267202	8,3
	90925	11,4	96551	12,1	120769	15,1	360184	45,2	56818	7,1
	910557	39,0	293479	12,6	107315	4,6	810788	34,7	134382	5,7
	282296	21,3	189629	14,3	97493	7,4	554174	41,8	113596	8,6
	278911	44,0	102606	16,2	62157	9,8	106645	16,8	34298	5,4
	216334	18,8	88588	7,7	72618	6,3	580116	50,5	95147	8,3
.	5079611	17,9	5809665	20,5	6391980	22,5	8615226	30,4	1528015	5,4



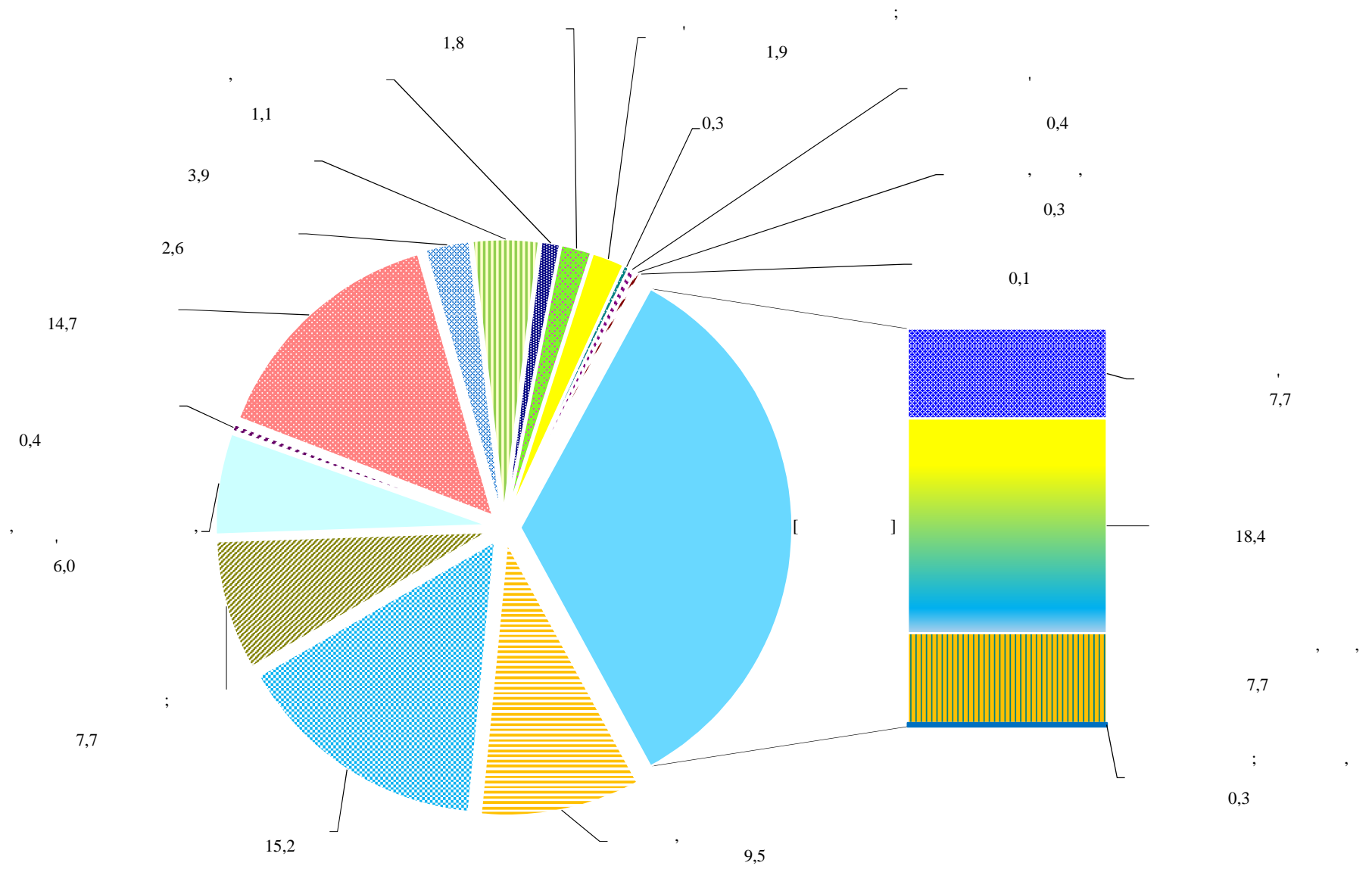
	( )							
		%		%		%		%
	...		...		...		...	
	<b>387044</b>	<b>0,4</b>	<b>167000</b>	<b>0,2</b>	<b>1128879</b>	<b>1,3</b>	<b>1939469</b>	<b>2,3</b>
	9666	0,4	15374	0,7	39557	1,7	32597	1,4
	4117	0,2	2083	0,1	16458	0,6	25018	0,9
	29972	0,4	12778	0,1	41794	0,5	155755	1,8
	3994	0,2	1843	0,1	19103	0,7	251731	9,6
	1664	0,1	762	0,1	27628	2,3	30550	2,6
	13378	1,1	3286	0,3	746	0,1	11472	0,9
	6990	0,3	3889	0,2	18561	0,7	36137	1,4
I -	15636	0,7	414	0,0	31453	1,4	15005	0,7
	29089	0,4	17019	0,2	499622	6,1	80934	1,0
	4277	0,3	322	0,0	5225	0,4	15813	1,2
	*	*	*	*	14901	2,4	21160	3,4
	31983	0,8	10546	0,3	9141	0,2	97082	2,5
	2137	0,1	8948	0,4	13323	0,6	22000	1,1
	4973	0,2	7869	0,3	8449	0,3	64350	2,3
	13025	0,5	2279	0,1	118695	4,3	60128	2,2
	3543	0,3	27	0,0	3374	0,3	15955	1,5
	498	0,0	649	0,0	41288	2,9	16774	1,2
	*	*	*	*	4090	0,4	23276	2,4
	24150	0,7	4259	0,1	18741	0,6	111551	3,4
	687	0,1	37383	4,7	17084	2,1	16774	2,1
	13727	0,6	8898	0,4	31847	1,4	26326	1,1
	1187	0,1	1619	0,1	55338	4,2	31013	2,3
	*	*	*	*	15830	2,5	9434	1,5
	9628	0,8	104	0,0	65772	5,7	20127	1,8
.	161688	0,6	2474	0,0	10859	0,0	748507	2,6







- 2015





i

ii

i

-

2015

		( )				
			%			%
		<b>98724598</b>	<b>90,8</b>	<b>100,0</b>	<b>906377</b>	<b>0,9</b>
	A	9427087	109,6	9,5	2817	0,0
	01	9146624	108,6	9,2	2278	0,0
	01.1	6520131	109,5	6,6	395	0,0
	01.2	204811	77,2	0,2	*	*
	01.3	4497	15,6	0,0	-	-
	01.4	2047985	109,9	2,1	-	-
	01.5	47754	157,6	0,0	-	-
	02	265430	151,3	0,3	*	*
	02.1	46145	147,8	0,0	*	*
	02.2	189283	151,9	0,2	*	*
	02.3	*	*	*	*	*
	02.4	*	*	*	-	-
	03	15033	344,1	0,0	-	-
	03.1	6556	230,2	0,0	-	-
( )	03.2	8477	562,2	0,0	-	-
	002	33732359	71,9	34,1	29292	0,1
	B	7609200,0	66,8	7,7	*	*
	05	955961	28,6	1,0	*	*
	05.1	955961	28,6	1,0	*	*
	06	3909183	112,5	4,0	-	-
	06.1	424094	93,5	0,4	-	-
	06.2	3485089	115,4	3,5	-	-
	07	2382282	61,5	2,4	-	-
	07.1	2149623	59,6	2,2	-	-
	07.2	232659	86,1	0,2	-	-
	08	311639	52,8	0,3	-	-
	08.1	285165	74,4	0,3	-	-
	08.9	26474	12,9	0,0	-	-



		( )				
			%			%
、	09	50135	47,9	0,1	–	–
	09.1	45786	56,3	0,0	–	–
、	09.9	4349	18,7	0,0	–	–
	C	18178274	77,3	18,4	1481	0,0
、	10-12	4690992	58,8	4,8	–	–
	10	3318482	52,4	3,4	–	–
、	10.1	339733	54,3	0,3	–	–
	10.2	7596	38,4	0,0	–	–
、	10.3	142895	30,9	0,1	–	–
	10.4	850130	67,8	0,9	–	–
、	10.5	532919	38,6	0,5	–	–
	10.6	151940	54,5	0,2	–	–
、	10.7	163079	48,1	0,2	–	–
	10.8	1047187	55,6	1,1	–	–
、	10.9	83003	94,3	0,1	–	–
	11	817905	70,9	0,8	–	–
、	12	554605	110,9	0,6	–	–
	13-15	452499	206,5	0,5	*	*
、	13	158225	224,3	0,2	–	–
	13.1	9494	254,9	0,0	–	–
、	13.2	13307	306,2	0,0	–	–
	13.3	8032	651,7	0,0	–	–
、	13.9	127392	207,8	0,1	–	–
	14	195872	246,8	0,2	*	*
、	14.1	181527	321,6	0,2	*	*
	14.2	*	*	*	*	*



		( )				
			%			%
		14.3	*	*	*	—
		15	98402	143,3	0,1	—
		15.1	70892	221,9	0,1	—
		15.2	27510	74,5	0,0	—
		16-18	1892455	206,6	1,9	*
		16	1358213	513,3	1,4	—
		16.1	135642	157,4	0,1	—
		16.2	1222571	684,2	1,2	—
		17	476275	102,0	0,5	*
		17.1	278747	697,8	0,3	—
		17.2	197528	47,1	0,2	*
		18	57967	31,9	0,1	*
		18.1	50276	27,8	0,1	*
		18.2	7691	0,0	0,0	—
		19	217896	47,7	0,2	—
		19.1	49509	28,7	0,1	—
		19.2	168387	59,5	0,2	—
		20	702384	68,2	0,7	*
		20.1	455457	72,2	0,5	—
		20.2	*	*	*	—
		20.3	35519	71,8	0,0	—
		20.4	121527	93,4	0,1	—



		( )				
			%			%
	20.5	86051	40,3	0,1	*	*
	20.6	*	*	*	*	*
	21	676529	71,7	0,7	–	–
	21.1	17006	29,3	0,0	–	–
	21.2	659523	74,5	0,7	–	–
	22-23	1500787	75,7	1,5	–	–
	22	334371	79,4	0,3	–	–
	22.1	32542	63,0	0,0	–	–
	22.2	301829	81,7	0,3	–	–
	23	1166416	74,7	1,2	–	–
	23.1	146124	92,6	0,1	–	–
	23.2	10863	74,0	0,0	–	–
	23.3	216188	152,6	0,2	–	–
	23.4	17951	174,6	0,0	–	–
	23.5	338481	41,7	0,3	–	–
	23.6	357118	101,8	0,4	–	–
	23.7	12469	60,1	0,0	–	–
	23.9	67222	108,9	0,1	–	–
	24-25	4768466	71,8	4,8	*	*
	24	4197620	68,7	4,3	*	*
	24.1	3437489	66,9	3,5	–	–
	24.2	590458	101,3	0,6	–	–
	24.3	41373	91,4	0,0	*	*
	24.4	118875	44,2	0,1	–	–
	24.5	9425	13,8	0,0	–	–
	25	570846	106,6	0,6	–	–



		( )				
			%			%
	25.1	58740	26,8	0,1	–	–
,	25.2	13587	66,7	0,0	–	–
,	25.3	5197	40,2	0,0	–	–
;	25.5	14603	90,7	0,0	–	–
;	25.6	254874	650,0	0,3	–	–
,	25.7	19902	108,8	0,0	–	–
	25.9	184338	94,0	0,2	–	–
、	26	170008	132,2	0,2	–	–
,	26.1	4344	23,4	0,0	–	–
、	26.2	12367	140,1	0,0	–	–
、	26.3	9337	106,9	0,0	–	–
,	26.4	71811	205,9	0,1	–	–
,	26.5	66774	232,6	0,1	–	–
;	26.6	286	1,3	0,0	–	–
,	26.7	5089	60,8	0,0	–	–
	27	359007	93,8	0,4	*	*
,	27.1	175503	143,7	0,2	–	–
,	27.2	42822	133,9	0,0	–	–
,	27.3	42923	56,5	0,0	*	*
	27.4	26845	158,1	0,0	*	*
	27.5	51266	53,6	0,1	–	–
	27.9	19648	49,4	0,0	–	–
, . . . .	28	819765	67,1	0,8	*	*
	28.1	240323	47,6	0,2	–	–



		( )				
			%			%
	28.2	130297	73,4	0,1	–	–
	28.3	116445	92,0	0,1	–	–
	28.4	8636	106,1	0,0	*	*
	28.9	324064	80,4	0,3	–	–
,	29-30	1495963	130,8	1,5	–	–
,	29	432162	166,4	0,4	–	–
	29.1	14869	56,1	0,0	–	–
,	29.2	6840	265,1	0,0	–	–
,	29.3	410453	177,3	0,4	–	–
	30	1063801	119,8	1,1	–	–
	30.1	8165	141,1	0,0	–	–
	30.2	317711	95,8	0,3	–	–
,	30.3	703100	130,2	0,7	–	–
	30.4	33458	504,2	0,0	–	–
, . . . .	30.9	1367	28,2	0,0	–	–
,	31-33	431523	81,6	0,4	–	–
	31	219696	89,6	0,2	–	–
	32	94692	158,7	0,1	–	–
,	32.1	19730	1571,5	0,0	–	–
	32.2	*	*	*	*	*
	32.3	*	*	*	–	–
	32.4	10047	184,1	0,0	–	–
	32.5	14815	157,9	0,0	–	–
, . . . .	32.9	42810	140,5	0,0	–	–
	33	117135	52,2	0,1	–	–



		( )				
			%			%



		( )				
			%			%
;	G	7635013	74,1	7,7	*	*
,	45	590669	120,1	0,6	*	*
	45.1	448474	127,1	0,5	–	–
	45.2	*	*	*	*	*
	45.3	81749	145,5	0,1	–	–
	45.4	*	*	*	*	*
,	46	4699534	72,3	4,7	–	–
	46.1	159576	124,4	0,2	–	–
	46.2	1807679	383,7	1,8	–	–
	46.3	848372	84,6	0,9	–	–
	46.4	331677	86,1	0,3	–	–
,	46.5	25800	175,5	0,0	–	–
	46.6	189152	73,9	0,2	–	–
	46.7	815271	25,0	0,8	–	–
	46.9	522007	59,0	0,5	–	–
	47	2344810	70,7	2,4	–	–
,	47.1	1078494	60,9	1,1	–	–
	47.2	32838	77,6	0,0	–	–
	47.3	73049	84,6	0,1	–	–
	47.4	215326	81,6	0,2	–	–
	47.5	13735	61,3	0,0	–	–



		( )				
			%			%
	47.6	9107	257,8	0,0	-	-
	47.7	906890	82,0	0,9	-	-
	47.8	3454	1224,2	0,0	-	-
	47.9	11917	97,6	0,0	-	-
,	H	5957196	75,9	6,0	1441	0,0
	49	2680168	121,7	2,7	-	-
	49.1	*	*	*	-	-
	49.2	77480	58,3	0,1	-	-
	49.3	318387	41,0	0,3	-	-
,	49.4	862190	124,6	0,9	-	-
	49.5	*	*	*	-	-
	50	119328	132,8	0,1	-	-
	50.2	30801	41,1	0,0	-	-
	50.4	88527	553,6	0,1	-	-
	51	310011	172,9	0,3	*	*
	51.1	236280	222,0	0,2	*	*
	51.2	73731	99,1	0,1	-	-
	52	2839981	52,6	2,9	1286	0,0
	52.1	370010	37,4	0,4	*	*
	52.2	2469971	56,1	2,5	*	*
\	53	7708	79,3	0,0	-	-
	53.1	4195	118,8	0,0	-	-
\	53.2	3513	57,0	0,0	-	-
	I	386861	62,5	0,4	*	*
	55	255255	71,8	0,3	*	*
	55.1	241045	72,4	0,2	*	*
	55.2	10548	54,5	0,0	*	*



		( )				
			%			%
	55.3	*	*	*	*	*
	55.9	*	*	*	-	-
	56	131606	50,3	0,1	-	-
	56.1	126021	50,8	0,1	-	-
	56.2	3510	47,4	0,0	-	-
	56.3	2075	33,6	0,0	-	-
	J	14531914	401,1	14,7	81236	0,6
	58-60	944311	134,9	0,9	7616	0,8
	58	44133	61,7	0,0	-	-
	58.1	28570	40,0	0,0	-	-
	58.2	15563	1759,4	0,0	-	-
	59	102778	53,7	0,1	70	0,1
	59.1	*	*	*	*	*
	59.2	*	*	*	-	
	60	797400	181,9	0,8	7546	0,9
	60.1	1346	306,1	0,0	371	27,6
	60.2	796054	181,8	0,8	7175	0,9
	61	13132161	487,3	13,3	*	*
	61.1	347856	63,6	0,4	-	-
	61.2	12609018	597,6	12,8	-	-
	61.3	*	*	*	*	*
	61.9	*	*	*	-	-
	62-63	455442	192,6	0,5	*	*
	62	245031	162,2	0,2	-	-
	63	210411	246,6	0,2	*	*



		( )				
			%			%
; -	63.1	190183	267,3	0,2	*	*
	63.9	20228	144,4	0,0	-	-
	K	2520304	78,7	2,6	-	-
, ,	64	2353396	77,2	2,4	-	-
	64.1	2108200	74,2	2,1	-	-
	64.3	29977	14526,3	0,0	-	-
, ,	64.9	215219	106,6	0,2	-	-
	65	147316	100,3	0,1	-	-
	65.1	*	*	*	-	-
, ,	65.3	*	22,5	*	-	-
	66	19592	184,9	0,0	-	-
	66.1	7730	141,0	0,0	-	-
, ,	66.2	5008	130,6	0,0	-	-
	66.3	6854	554,7	0,0	-	-
	L	3827347	79,1	3,9	*	*
, ,	68.1	442622	183,0	0,4	-	-
	68.2	3224390	72,3	3,3	*	*
	68.3	160335	109,9	0,2	-	-
, ,	M	1058043	81,9	1,1	52067	4,9
	69-71	824563	76,3	0,8	18057	2,2
	69	50053	264,4	0,1	*	*
( - )	69.1	15737	157,0	0,0	*	*







		( )				
			%			%
	77.2	*	*	*	*	*
、	77.3	318591	62,7	0,3	–	–
、	77.4	*	*	*	–	–
	78	6326	309,6	0,0	–	–
	78.1	3096	236,9	0,0	–	–
	78.2	242	723,8	0,0	–	–
	78.3	2988	436,2	0,0	–	–
、	79	11123	106,5	0,0	–	–
	79.1	7454	71,4	0,0	–	–
、	79.9	3669	8597,5	0,0	–	–
	80	102170	126,5	0,1	*	*
	80.1	99831	125,6	0,1	*	*
	80.2	2301	182,1	0,0	–	–
	80.3	38	182,0	0,0	–	–
、	81	909819	159,5	0,9	653	0,1
	81.1	849787	156,2	0,9	*	*
	81.2	46973	282,5	0,0	*	*
	81.3	13059	131,5	0,0	–	–
、	82	77879	37,4	0,1	–	–
	82.1	*	*	*	–	–
	82.2	47320	105,8	0,0	–	–
	82.3	*	*	*	–	–
、 . . . .	82.9	18899	11,6	0,0	–	–
、	O	1859753	210,0	1,9	579138	31,1
、	84.1	1522573	177,6	1,5	257179	16,9
、	84.2	332299	1080,8	0,3	318036	95,7
	84.3	4881	76,7	0,0	3923	80,4
	P	270061	140,2	0,3	102700	38



		( )				
			%			%
	85.1	6065	253,2	0,0	–	–
	85.2	*	*	*	*	*
	85.3	66953	216,2	0,1	22317	33,3
	85.4	185193	130,4	0,2	79926	43,2
	85.5	10504	62,5	0,0	115	1,1
	85.6	*	*	*	*	*
、	Q	369092	109,7	0,4	5917	1,6
、	86	347989	108,8	0,4	3776	1,1
	86.1	201752	135,9	0,2	3362	1,7
	86.2	138768	91,5	0,1	138	0,1
、	86.9	7469	40,9	0,0	276	3,7
	87-88	21103	127,2	0,0	2141	10,1
	87	16677	173,0	0,0	2139	12,8
	87.1	149	52,6	0,0	*	*
	87.2	4045	238,2	0,0	63	1,6
	87.3	8018	233,1	0,0	*	*
	87.9	4465	104,5	0,0	653	14,6
	88	4426	64,1	0,0	*	*
	88.1	2010	286,7	0,0	*	*
	88.9	2416	38,9	0,0	–	–
、	R	269086	167,5	0,3	1337	0,5
、	90	19963	110,6	0,0	*	*
、	91	17457	324,0	0,0	1314	7,5
	92	2474	15,8	0,0	–	–
、	93	229192	189,2	0,2	*	*
	93.1	176582	232,7	0,2	*	*
	93.2	52610	111,8	0,1	–	–
	S	50999	117,6	0,1	–	–



		( )				
			%			%
	94	32611	117,9	0,0	–	–
、	94.1	*	*	*	–	–
	94.2	*	*	*	*	*
	94.9	25301	172,4	0,0	–	–
、	95	8304	114,9	0,0	–	–
、	95.1	7696	122,6	0,0	–	–
、	95.2	608	62,3	0,0	–	–
	96	10084	119,2	0,0	–	–



I -



$$\left( \begin{array}{cc} & \\ \cdot & \cdot \end{array} \right)$$
I. -







i

-

2015

( )

	( )	,	,			;
	100,0	9,5	9,2	34,1	15,2	7,7
	100,0	36,2	35,3	28,9	17,3	5,4
	100,0	11,5	10,4	58,1	19,2	2,1
	100,0	5,7	5,6	67,7	4,4	5,9
	100,0	2,2	2,2	44,4	1,3	4,3
	100,0	21,0	17,7	47,8	16,2	4,0
	100,0	1,8	1,4	31,3	48,7	1,6
	100,0	10,8	10,6	76,5	2,6	2,7
I -	100,0	9,6	8,8	19,3	49,0	1,1
	100,0	13,4	13,2	41,4	24,2	13,9
	100,0	40,6	40,2	19,0	6,0	2,3
	100,0	11,1	11,1	68,9	2,2	0,7
	100,0	5,3	4,7	30,2	30,4	6,2
	100,0	16,9	16,8	13,0	7,1	20,4
	100,0	9,9	9,9	20,9	20,5	6,1
	100,0	22,7	22,4	50,9	7,3	3,1
	100,0	11,0	8,9	40,9	33,3	3,2
	100,0	37,0	34,9	31,3	11,0	3,6
	100,0	22,9	22,4	21,3	30,6	8,5
	100,0	17,4	17,3	35,8	16,5	4,3
	100,0	44,5	44,5	26,2	10,9	4,2
	100,0	31,0	30,6	18,6	17,6	4,1
	100,0	35,7	35,2	22,3	16,2	10,3
	100,0	20,6	19,1	13,4	49,0	4,4
	100,0	32,8	31,2	37,3	19,1	5,1
.	100,0	0,6	0,6	24,0	12,2	9,7



( )						
	、					、
	6,0	0,4	14,7	2,6	3,9	1,1
	1,6	0,1	0,7	0,2	0,9	2,6
	0,8	0,0	0,0	0,0	5,3	0,1
	1,6	0,2	0,3	3,3	6,0	0,6
	23,5	0,0	10,5	0,0	10,4	0,3
	3,9	0,0	0,5	*	1,3	0,1
	4,3	0,6	0,1	1,1	1,9	0,1
	0,8	0,1	0,1	0,7	1,0	1,9
I -	14,8	0,0	0,1	0,0	0,4	0,2
	1,1	0,1	0,1	0,0	4,1	0,2
	7,1	0,0	0,0	*	1,3	0,2
	11,7	0,1	0,0	*	0,0	1,2
	9,2	1,9	1,4	1,7	5,3	0,9
	30,8	0,1	0,2	*	8,9	0,3
	19,0	1,9	3,2	1,4	6,2	1,2
	5,1	0,2	0,1	0,1	6,4	0,3
	2,2	0,1	0,1	*	2,1	0,1
	1,0	0,1	0,2	*	8,7	0,4
	3,9	0,1	0,7	0,0	2,0	3,3
	3,9	1,3	2,3	2,3	4,6	1,8
	3,1	0,2	0,2	0,0	2,9	0,6
	2,1	0,0	0,1	0,0	2,8	0,1
	2,2	0,2	0,1	0,0	7,1	0,6
	0,6	0,9	0,1	0,1	1,0	0,3
	0,8	0,2	0,1	0,1	0,8	0,2
.	5,9	0,4	35,2	5,1	2,8	1,7



( )						
		;			,	
	1,8	1,9	0,3	0,4	0,3	0,1
	0,2	4,2	0,6	0,9	0,2	0,1
	0,2	1,8	0,1	0,5	0,1	0,0
	2,9	1,2	0,1	0,1	0,1	0,0
	2,3	0,8	*	0,0	*	*
	0,3	4,0	0,2	0,5	0,0	0,1
	0,2	5,9	0,6	0,7	0,9	0,2
	1,2	1,0	0,2	0,3	0,0	0,1
I -	0,9	3,7	0,2	0,5	0,0	0,2
	1,1	0,5	0,0	0,0	0,0	0,0
	0,7	16,9	0,1	5,2	*	0,3
	1,2	2,0	*	0,7	*	*
	4,1	1,5	0,4	0,9	0,1	0,5
	0,3	1,4	0,2	0,4	0,1	*
	1,8	6,4	0,5	0,8	0,3	0,0
	0,7	2,4	0,1	0,4	0,1	0,0
	1,8	4,2	0,4	0,4	0,1	*
	1,5	3,7	0,6	0,4	0,0	*
	3,8	2,1	0,4	0,4	0,1	0,0
	1,1	5,7	2,2	0,3	0,3	0,1
	0,9	5,3	0,3	0,6	0,1	0,0
	21,3	1,5	0,3	0,4	0,0	0,0
	0,2	3,9	0,2	1,0	0,1	0,0
	1,8	6,2	0,3	0,3	0,9	0,0
	0,3	2,4	0,3	0,5	0,1	0,0
.	1,0	0,6	0,2	0,2	0,5	0,0



	( )						
	33732359	7609200	18178274	4690992	452499	1892455	217896
	658736	30164	586898	493066	8195	28544	-
	1546999	*	1486995	86410	5580	1206593	*
	5921965	2102050	3605463	168358	10692	27163	24776
	1319910	278959	867851	22716	*	6612	4494
	599396	86074	453579	203712	16035	74548	-
	400791	5104	343286	16039	30040	27960	-
	1978563	237826	1618966	211557	688	*	23232
I -	428548	4490	292191	20829	3615	30544	*
	3441784	14834	662810	295468	5437	66585	-
	248740	11571	192417	130694	706	2664	-
	433467	73555	332132	2928	*	*	*
	1227087	72284	860432	150241	184854	80439	*
	273535	3078	242050	101291	6680	*	-
	592505	-	363997	133373	13520	3969	-
	1414959	757831	569657	395159	3405	5996	*
	454762	17610	356888	43301	1601	133977	*
	447207	11836	383070	109202	11312	3716	*
	205753	5563	170978	50846	4482	1310	-
	1186893	82981	1014116	380874	7889	23308	*
	210058	534	111728	64139	1173	6983	-
	444411	3153	345336	142910	27098	*	-
	299251	9019	233023	120810	5598	3172	-
	85420	297	43346	14088	13953	5623	-
	431339	*	367542	274463	9424	46674	-
.	9480280	3794169	2673523	1058518	80280	87871	*



1	-	9281	-	206288	3127	926	*
		11504	51780	138699	21424	2626	11725
		1371	-	5499	4881	-	*
		62390	*	9575	52651	6942	-
		4010	19646	147401	53068	*	4794
		*	-	46126	28063	313	1797
		15307	*	45838	15190	6175	43126
		3082	*	42494	15911	1421	9944
		77525	*	70032	7112	-	*
		26446	8417	7095	118868	-	*
		*	*	26123	742	*	13466
		22241	142376	99143	22322	*	12122
		*	*	16554	12615	*	939
		1280	-	57337	6695	*	54906
		40691	21209	13196	5300	6000	540
		*	-	3017	2069	*	-
		1470	-	14729	3173	7308	1138
.		238130	356798	273869	303351	23797	*



	<b>819765</b>	<b>1495963</b>	<b>431523</b>	<b>7596382</b>	<b>348503</b>
	3497	2532	2219	34387	7287
	25910	110065	33191	50101	3751
	59872	31745	53067	167920	46532
	269057	4994	518	165870	7230
	21851	*	42969	42349	17394
	5884	141807	23750	47925	4476
	21020	562399	10247	116706	5065
I -	799	4439	5510	125922	5945
	26650	19302	11610	2739390	24750
	41757	*	3599	41552	3200
	1675	188645	197	23065	4715
	7249	127176	75773	274613	19758
	35866	2753	4980	25392	3015
	18152	*	13247	218089	10419
	15247	26571	4048	66895	20576
	4177	*	16130	72301	7963
	77768	9236	9938	47991	4310
	165	*	617	23778	5434
	117841	156537	20041	59283	30513
	6793	1131	1143	92759	5037
	2875	7150	27751	90259	5663
	11463	597	4447	49122	8087
	167	-	1731	40013	1764
	3764	2742	2657	58559	5172
.	40266	20147	62143	2922141	90447



i

-

2015

( )

	( )						
	100,0	22,6	53,9	13,9	1,3	5,6	0,7
	100,0	4,6	89,1	74,9	1,2	4,3	-
	100,0	*	96,1	5,6	0,4	78,0	*
	100,0	35,5	60,9	2,8	0,2	0,5	0,4
	100,0	21,1	65,8	1,7	*	0,5	0,3
	100,0	14,4	75,7	34,0	2,7	12,4	-
	100,0	1,3	85,7	4,0	7,5	7,0	-
	100,0	12,0	81,8	10,7	0,0	0,0	1,2
I -	100,0	1,0	68,2	4,9	0,8	7,1	*
	100,0	0,4	19,3	8,6	0,2	1,9	-
	100,0	4,7	77,4	52,5	0,3	1,1	-
	100,0	17,0	76,6	0,7	*	*	*
	100,0	5,9	70,1	12,2	15,1	6,6	*
	100,0	1,1	88,5	37,0	2,4	3,4	-
	100,0	-	61,4	22,5	2,3	0,7	-
	100,0	53,6	40,3	27,9	0,2	0,4	*
	100,0	3,9	78,5	9,5	0,4	29,5	*
	100,0	2,6	85,7	24,4	2,5	0,8	*
	100,0	2,7	83,1	24,7	2,2	0,6	-
	100,0	7,0	85,4	32,1	0,7	2,0	*
	100,0	0,3	53,2	30,5	0,6	3,3	-
	100,0	0,7	77,7	32,2	6,1	0,8	-
	100,0	3,0	77,9	40,4	1,9	1,1	-
	100,0	0,3	50,7	16,5	16,3	6,6	-
	100,0	*	85,2	63,6	2,2	10,8	-
.	100,0	40,0	28,2	11,2	0,8	0,9	*







( )					
		,	;	,	;
	<b>2,4</b>	<b>4,4</b>	<b>1,3</b>	<b>22,5</b>	<b>1,0</b>
	0,5	0,4	0,3	5,2	1,1
	1,7	7,1	2,1	3,2	0,2
	1,0	0,5	0,9	2,8	0,8
	20,4	0,4	0,0	12,6	0,5
	3,6	*	7,2	7,1	2,9
	1,5	35,4	5,9	12,0	1,1
	1,1	28,4	0,5	5,9	0,3
I -	0,2	1,0	1,3	29,4	1,4
	0,8	0,6	0,3	79,6	0,7
	16,8	*	1,4	16,7	1,3
	0,4	43,5	0,0	5,3	1,1
	0,6	10,4	6,2	22,4	1,6
	13,1	1,0	1,8	9,3	1,1
	3,1	0,4	2,2	36,8	1,8
	1,1	1,9	0,3	4,7	1,5
	0,9	*	3,5	15,9	1,8
	17,4	2,1	2,2	10,7	1,1
	0,1	*	0,3	11,6	2,6
	9,9	13,2	1,7	5,0	2,6
	3,2	0,5	0,5	44,2	2,4
	0,6	1,6	6,2	20,3	1,3
	3,8	0,2	1,5	16,4	2,7
	0,2	0,0	2,0	46,8	2,1
	0,9	0,6	0,6	13,6	1,2
.	0,4	0,2	0,7	30,8	1,1