

- 2014

• •
• •

- 2014

•

- : , 3 , 01601
- : 287-03-11
- : M.Sobko@ukrstat.gov.ua
- - : www.ukrstat.gov.ua

- : , 4-6, .413,419, , 01601
- / : 287-77-62, 287-03-79
- : iaa@dstati.kiev.ua
- - : www.iaa.kiev.ua

- - ()
- : , 5, .108, , 01601
- : 287-70-13

" "

.

(

25.12.2009 494,

-

,

,

,

.

(009:2010).

,

.

;

.

.

:

(ó)

(0,0)

ó

ó

,

,

,

C (*)

" "

" "

"

ó

ó

,

:

,

"

"

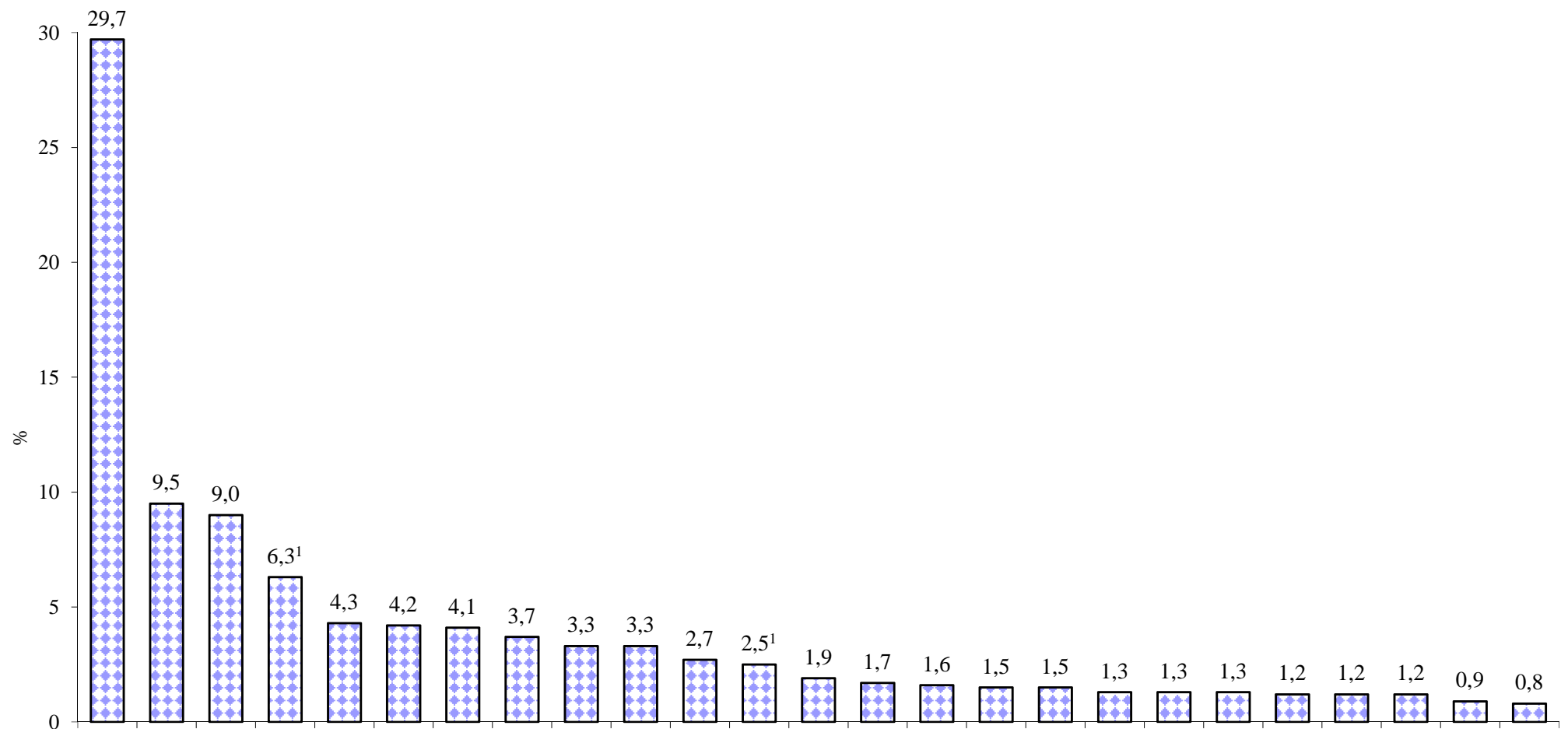
i i i - 2014

	()	
	.	%
	204061,7	100,0
	196916,1	96,5
	31951,9	15,7
	35052,7	17,2
	46002,5	22,5
,	64212,9	31,5
	12075,6	5,9
	874,0	0,4
	1689,4	0,8
	5057,1	2,5
	7145,6	3,5
, , , , ,	2789,3	1,4
	3183,2	1,6

- 2014

	()		
		%	
	204061,7	100,0	75,9
	5490,9	2,7	77,7
	3241,7	1,6	89,5
	19396,2	9,5	80,2
1	12875,7	6,3	44,0
	2667,1	1,3	79,6
	2524,4	1,2	94,6
	6658,1	3,3	89,8
I -	6692,6	3,3	126,9
	18264,1	9,0	80,0
	2990,0	1,5	78,9
1	5116,3	2,5	39,2
	8880,0	4,3	88,5
	3582,8	1,7	67,4
	8451,4	4,1	67,3
	8561,0	4,2	86,1
	2560,8	1,3	80,7
	2705,0	1,3	89,1
	2433,1	1,2	71,7
	7567,6	3,7	76,9
	1917,8	0,9	86,1
	3811,2	1,9	102,6
	3005,4	1,5	80,3
	1550,2	0,8	63,9
	2431,1	1,2	78,5
.	60687,2	29,7	83,3

- 2014

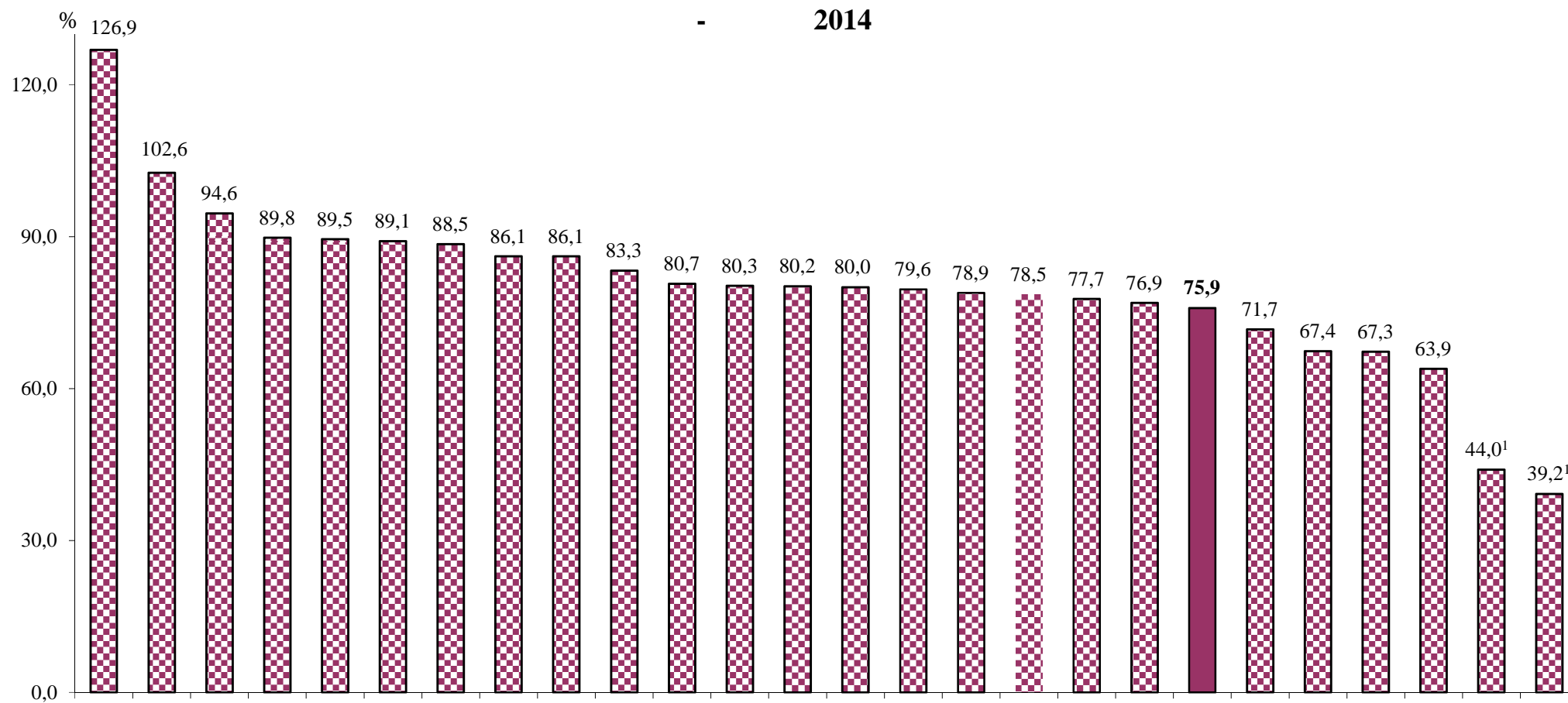


1

5

1

2014



i		ii		i		-		2014	
		()							
		...	%	...	%	...	%	...	%
I -		1511202	0,7	5276835	2,6	145883734	71,5	21557965	14,8
		23354	0,4	295917	5,4	3823463	69,6	135194	3,5
		45973	1,4	204379	6,3	2030204	62,6	156910	7,7
	1	27442	0,1	303459	1,6	17661142	91,1	4900023	27,7
		47371	0,4	207316	1,6	11483602	89,2	1459683	12,7
		9572	0,4	267375	10,0	1730114	64,9	83740	4,8
		9050	0,4	154727	6,1	1024267	40,6	28773	2,8
		5774	0,1	171703	2,6	5443459	81,8	1077761	19,8
		49890	0,7	220132	3,3	2723505	40,7	218163	8,0
		147663	0,8	111222	0,6	8314527	45,5	822521	9,9
	1	34560	1,2	111501	3,7	2303499	77,0	64556	2,8
		18880	0,4	60105	1,2	4582887	89,6	387036	8,4
		104805	1,2	168105	1,9	4717753	53,1	659904	14
		14545	0,4	99134	2,8	2501006	69,8	223113	8,9
		81210	1,0	381555	4,5	5563935	65,8	397678	7,1
		35107	0,4	135766	1,6	7426098	86,7	46856	0,6
		20084	0,8	206593	8,1	1314550	51,3	302476	23,0
		14598	0,5	148582	5,5	1881008	69,5	90581	4,8
		14956	0,6	147321	6,1	1185304	48,7	43995	3,7
		139784	1,8	553506	7,3	5318291	70,3	1420057	26,7
		10171	0,5	143985	7,5	1162360	60,6	64899	5,6
		40824	1,1	178682	4,7	1712003	44,9	157501	9,2
		29609	1,0	184681	6,1	2264024	75,3	142022	6,3
		29187	1,9	138551	8,9	560918	36,2	31676	5,6
		15973	0,7	117443	4,8	1888119	77,7	32394	1,7
	.	540820	0,9	565095	0,9	47267696	77,9	8610453	18,2

	()							
	.	%	.	%	.	%	.	%
	17992245	8,8	3386141	18,8	19200	0,1	5536599	2,7
	486371	8,9	*	*	-	-	8389	0,2
	174008	5,4	*	*	-	-	3941	0,1
	870525	4,5	-	-	-	-	65240	0,3
1	734996	5,7	77076	10,5	*	*	*	*
	239715	9,0	31211	13,0	*	*	33752	1,3
	52806	2,1	*	*	-	-	13416	0,5
	770457	11,6	*	*	-	-	68020	1,0
I -	623077	9,3	*	*	-	-	407837	6,1
	981119	5,4	273699	27,9	-	-	4336248	23,7
	360740	12,1	*	*	-	-	*	*
1	370764	7,2	*	*	-	-	*	*
	1122058	12,6	289969	25,8	9888	0,9	134459	1,5
	706595	19,7	*	*	-	-	*	*
	1178965	13,9	*	*	-	-	*	*
	445910	5,2	-	-	-	-	*	*
	80213	3,1	-	-	-	-	22370	0,9
	192927	7,1	-	-	-	-	-	-
	365163	15,0	14055	3,8	-	-	-	-
	522560	6,9	*	*	-	-	1726	-
	266196	13,9	*	*	-	-	2456	0,1
	296915	7,8	*	*	-	-	6154	0,2
	233791	7,8	*	*	*	*	*	*
	30529	2,0	-	-	-	-	*	*
	185271	7,6	*	*	-	-	-	-
.	6700574	11,0	2099803	31,3	*	*	387235	0,6

	()					
	,					
	..	%	..	%	..	%
	1377092	0,7	21365578	10,5	5118426	2,5
	103	0,0	697553	12,7	155734	2,8
	-	-	618815	19,1	164438	5,1
	*	*	414139	2,1	44973	0,2
1	1155	0,0	317802	2,5	*	*
	3302	0,1	312750	11,7	70560	2,6
	-	0,0	1003383	39,7	266786	10,6
	*	*	157014	2,4	41450	0,6
I -	-	-	2150468	32,1	517664	7,7
	37722	0,2	2501401	13,7	1834184	10,0
	*	*	136608	4,6	39226	1,3
1	*	*	73425	1,4	10151	0,2
	72970	0,8	2063535	23,2	496314	5,6
	*	*	160826	4,5	95897	2,7
	*	*	1060720	12,6	159390	1,9
	137	0,0	467307	5,5	*	*
	415	0,0	769743	30,1	146808	5,7
	-	-	440990	16,3	26871	1,0
	-	-	611945	25,2	108446	4,5
	76889	1,0	821591	10,9	133301	1,8
	*	*	229476	12,0	101980	5,3
	1079	0,0	1343509	35,3	232060	6,1
	-	-	255190	8,5	*	*
	*	*	679087	43,8	111294	7,2
	1754	0,1	184819	7,6	37738	1,6
.	1169340	1,9	3893482	6,4	162959	0,3

i

-

2014

	()								
	c. .								
			%		%		%		%
		
	204061711	145026907	71,1	9435827	4,6	14454628	7,1	35144349	17,2
	196916130	139428844	70,8	8790658	4,5	14453902	7,3	34242726	17,4
	31951938	30023679	94,0	216934	0,7	420176	1,3	1291149	4,0
	35052658	19926772	56,8	2323326	6,6	3501510	10,0	9301050	26,5
	46002472	26741884	58,1	233949	0,5	4627622	10,1	14399017	31,3
,	64212901	49201597	76,6	3701710	5,8	4601957	7,2	6707637	10,4
	12075603	8312944	68,8	1272097	10,5	1069655	8,9	1420907	11,8
	874031	-	-	841770	96,3	-	-	32261	3,7
	1689397	1631422	96,6	32594	1,9	2677	0,2	22704	1,3
	5057130	3590546	71,0	168278	3,3	230305	4,6	1068001	21,1
	7145581	5598063	78,3	645169	9,0	726	0,0	901623	12,6
	3183248	2420659	76,0	20730	0,7	190	0,0	741669	23,3
, , ,									
, , ,									
	2789281	2633691	94,4	13567	0,5	46	0,0	141977	5,1

	()									
							,			
		%		%		%		%		%
	
	31951938	16,2	35052658	17,8	46002472	23,4	64212901	32,6	12075603	6,1
	781118	14,3	1146121	21,0	456436	8,3	2493343	45,6	367123	6,7
	807779	25,0	911630	28,3	214742	6,7	1037437	32,2	160763	5,0
	788374	4,1	2425723	12,6	5544888	28,9	8238086	42,9	1580668	8,2
	618612	5,2	1051239	8,8	3259870	27,2	5059905	42,1	973467	8,1
	461583	17,4	406678	15,3	426487	16,1	1047596	39,5	188547	7,1
	1117624	44,6	415962	16,6	310567	12,4	492609	19,7	98532	3,9
	266546	4,0	600255	9,1	2343712	35,4	3044104	46,0	213524	3,2
I -	2387190	35,8	2167192	32,5	464473	7,0	1365030	20,4	200026	3,0
	4361257	24,0	1787198	9,9	6885180	38,0	3933400	21,7	533508	2,9
	161348	5,5	713380	24,2	180997	6,1	1520689	51,5	258223	8,8
1	96607	1,9	374364	7,4	996222	19,6	2961632	58,3	445163	8,8
	2925275	33,4	1497360	17,1	1466399	16,7	1942971	22,2	590502	6,7
	281251	7,9	649533	18,3	801394	22,6	1362748	38,4	315623	8,9
	1491642	17,9	1289926	15,5	2063835	24,8	2817654	33,9	414810	5,0
	745116	8,8	1415860	16,8	2706131	32,0	2721228	32,2	469855	5,6
	848134	33,9	332678	13,3	339549	13,6	742840	29,7	190195	7,6
	468387	17,5	463964	17,3	215062	8,0	1237925	46,2	184190	6,9
	675451	28,0	710320	29,4	164109	6,8	671151	27,8	152839	6,3
	1091155	14,8	1324569	18,0	944485	12,8	2981014	40,5	691817	9,4
	270548	14,3	346266	18,3	415943	22,0	633446	33,5	123706	6,5
	1478659	39,0	547461	14,4	337618	8,9	1058470	27,9	231586	6,1
	309973	10,4	679102	22,8	328974	11,1	1317219	44,3	191978	6,5
	745262	48,3	257933	16,7	171748	11,1	227611	14,7	55020	3,6
	395588	16,3	357815	14,8	271718	11,2	1119198	46,2	134417	5,6
.	8377459	15,0	13180129	23,7	14691933	26,4	14185595	25,5	3309521	5,9

	()							
		%		%		%		%
	874031	0,4	323577	0,2	1365820	0,7	5057130	2,6
	17954	0,3	51198	0,9	63812	1,2	91194	1,7
	6613	0,2	13817	0,4	16098	0,5	57480	1,8
	40067	0,2	10849	0,1	70502	0,4	516710	2,7
1	7879	0,1	7947	0,1	76545	0,6	949844	7,9
	8110	0,3	11843	0,4	42338	1,6	56844	2,1
	30714	1,2	6579	0,3	2385	0,1	30101	1,2
	6995	0,1	11890	0,2	31485	0,5	96997	1,5
I -	7549	0,1	1185	0,0	54134	0,8	28451	0,4
	183356	1,0	28499	0,2	211573	1,2	214834	1,2
	24757	0,8	2919	0,1	27635	0,9	60874	2,1
1	4176	0,1	212	0,0	22821	0,4	180446	3,6
	46971	0,5	44498	0,5	17201	0,2	229389	2,6
	20911	0,6	10968	0,3	52214	1,5	54162	1,5
	15999	0,2	21709	0,3	18951	0,2	182846	2,2
	12654	0,1	2614	0,0	209550	2,5	169454	2,0
	7371	0,3	58	0,0	8358	0,3	35425	1,4
	2274	0,1	464	0,0	57164	2,1	49323	1,8
	2003	0,1	2300	0,1	10916	0,5	26719	1,1
	27465	0,4	7317	0,1	34304	0,5	251072	3,4
	3197	0,2	35212	1,9	29668	1,6	34983	1,8
	9669	0,3	13581	0,4	63207	1,7	54851	1,4
	1407	0,0	2255	0,1	90880	3,1	53579	1,8
	3731	0,2	27640	1,8	30353	2,0	24542	1,6
	470	0,0	845	0,0	100239	4,1	41227	1,7
.	381739	0,7	7178	0,0	23487	0,0	1565783	2,8

i

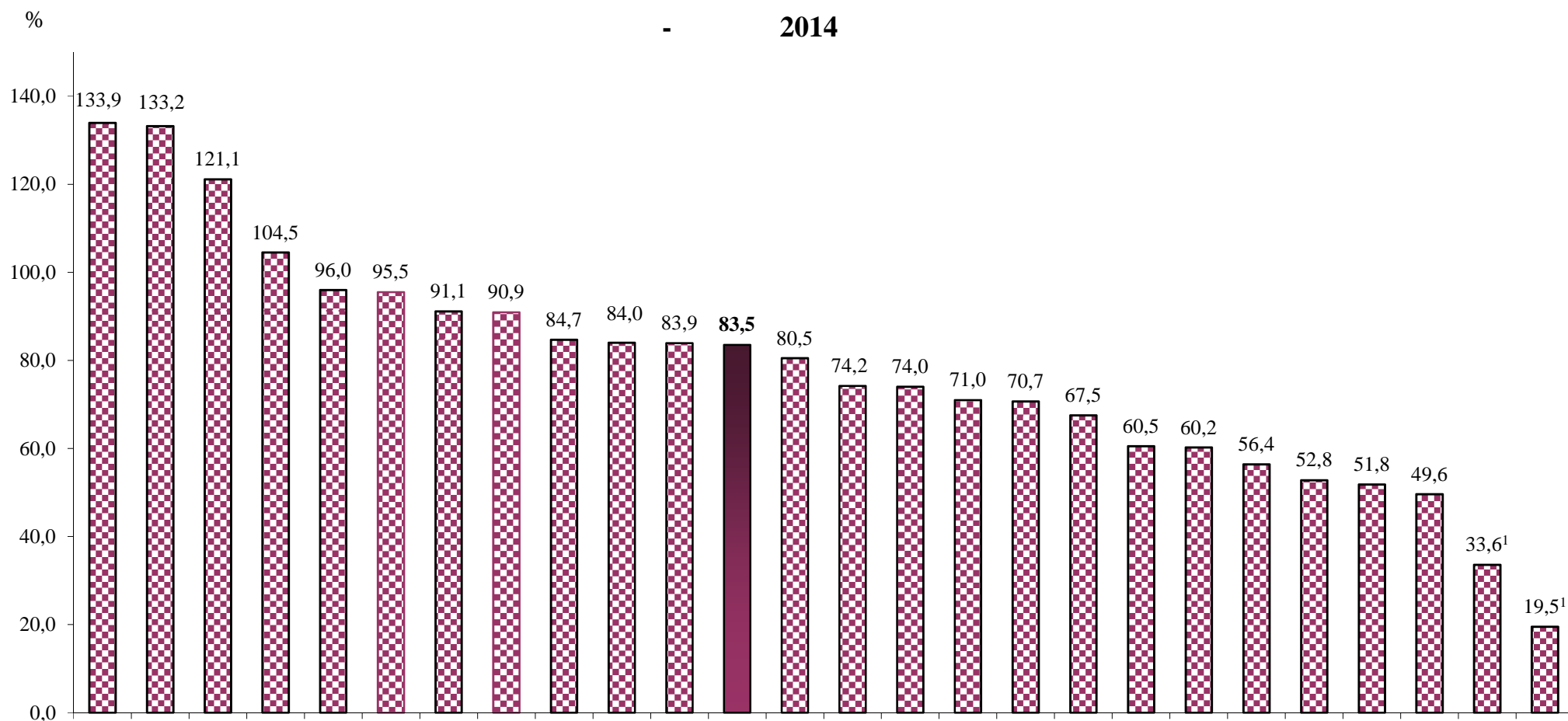
-

2014

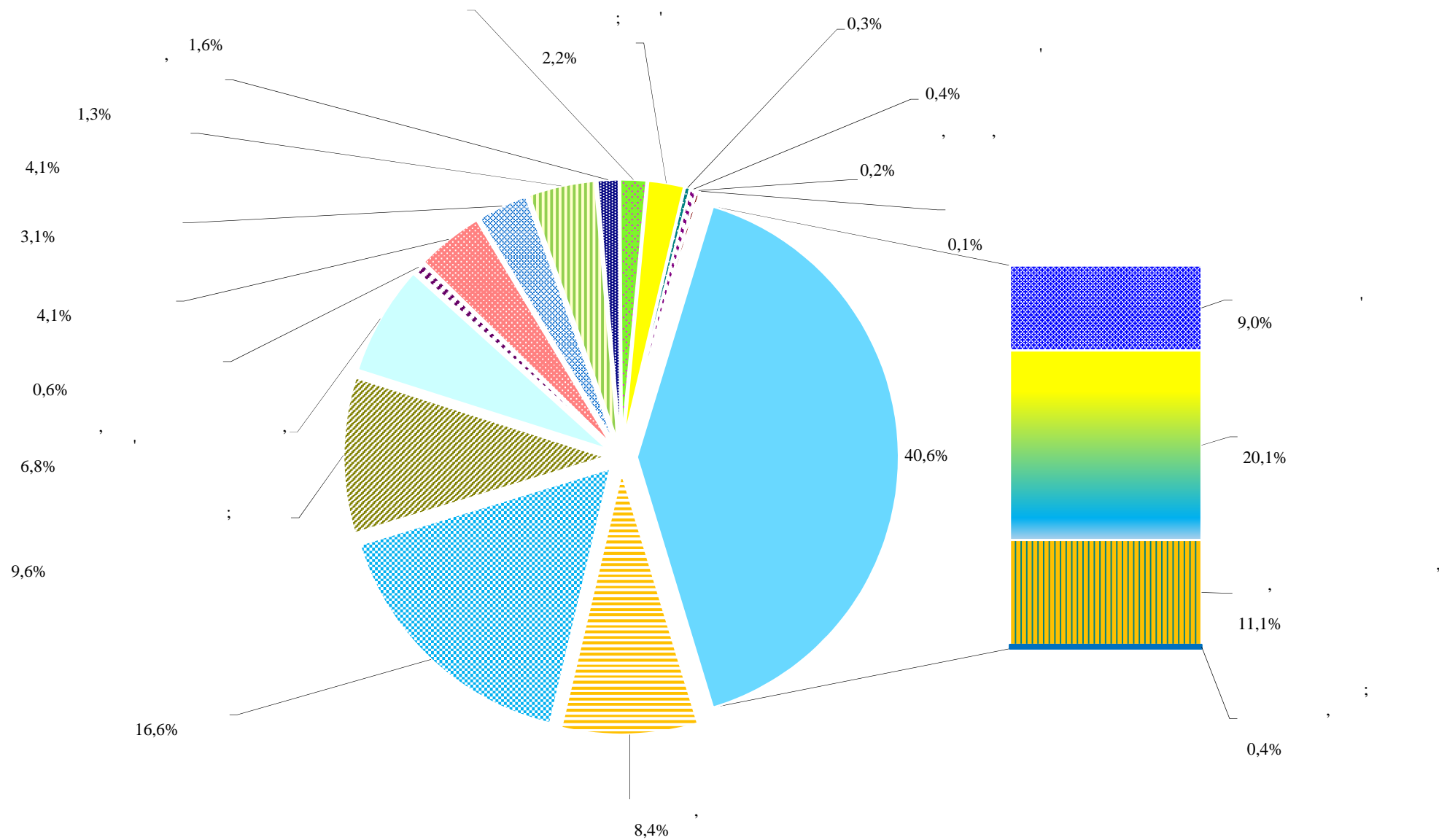
	()		
	.	%	
	31951938	15,7	83,5
	781118	14,2	56,4
	807779	24,9	104,5
	788374	4,1	71,0
1	618612	4,8	33,6
	461583	17,3	84,0
	1117624	44,3	95,5
	266546	4,0	51,8
I -	2387190	35,7	133,9
	4361257	23,9	90,9
	161348	5,4	49,6
1	96607	1,9	19,5
	2925275	32,9	121,1
	281251	7,8	74,2
	1491642	17,6	83,9
	745116	8,7	91,1
	848134	33,1	80,5
	468387	17,3	96,0
	675451	27,8	60,2
	1091155	14,4	67,5
	270548	14,1	70,7
	1478659	38,8	133,2
	309973	10,3	74,0
	745262	48,1	52,8
	395588	16,3	60,5
.	8377459	13,8	84,7

1

5



2014



		()				
			%			%
		204061711	75,9	100,0	1511202	0,7
	A	17137249	84,6	8,4	3332	0,0
	01	16754259	84,6	8,2	3188	0,0
	01.1	12597466	90,7	6,2	867	0,0
	01.2	367300	85,2	0,2	2180	0,6
	01.3	32064	757,0	0,0	-	-
	01.4	3274317	75,9	1,6	-	-
	01.5	92794	17,6	0,0	-	-
	01.6	380902	58,5	0,2	141	0,0
	01.7	9416	3211,7	0,0	-	-
	02	365566	87,9	0,2	131	0,0
	02.1	62370	91,0	0,0	-	-
	02.2	259417	111,3	0,1	*	*
	02.3	*	*	*	-	-
	02.4	*	*	*	*	*
	03	17424	48,5	0,0	*	*
	03.1	6576	24,3	0,0	-	-
	03.2	10848	116,2	0,0	*	*
		82743770	74,3	40,6	314870	0,4
	B	18287817	73,4	9,0	50797	0,3
	05	3788250	44,7	1,9	*	*
	06	6269747	94,2	3,1	-	-
	06.1	806346	66,0	0,4	-	-
	06.2	5463401	100,7	2,7	-	-
	07	7182864	112,3	3,5	*	*
	07.1	6686276	113,4	3,3	-	-
	07.2	496588	100,0	0,2	*	*
	08	898574	75,7	0,4	-	-

		()				
			%			%
,	08.1	698517	89,5	0,3	-	-
	08.9	200057	50,2	0,1	-	-
、	09	148382	8,0	0,1	-	-
	09.1	96090	54,9	0,0	-	-
、	09.9	52292	3,0	0,0	-	-
	C	41040454	79,0	20,1	7636	0,0
,	10-12	13313582	78,3	6,5	-	-
	10	10500429	82,3	5,1	-	-
、	10.1	1023153	96,0	0,5	-	-
	10.2	27867	98,1	0,0	-	-
,	10.3	589256	100,2	0,3	-	-
	10.4	1522085	53,3	0,7	-	-
-	10.5	1940500	123,9	1,0	-	-
	10.6	443464	75,2	0,2	-	-
,	10.7	471698	62,7	0,2	-	-
	10.8	3273672	66,4	1,6	-	-
	10.9	1208734	420,1	0,6	-	-
	11	2064356	69,5	1,0	-	-
	12	748797	59,4	0,4	-	-
	13-15	544017	105,5	0,3	*	*
	13	218877	83,2	0,1	-	-
	13.1	7004	98,0	0,0	-	-
	13.2	17629	52,9	0,0	-	-
	13.3	1320	10,1	0,0	-	-
	13.9	192924	93,0	0,1	-	-
	14	217221	125,3	0,1	*	*

		()				
			%			%
	21	1384427	119,7	0,7	-	-
	21.1	74595	134,7	0,0	-	-
	21.2	1309832	118,9	0,6	-	-
	22-23	3423979	76,2	1,7	-	-
	22	730082	85,0	0,4	-	-
	22.1	165881	93,2	0,1	-	-
	22.2	564201	83,1	0,3	-	-
	23	2693897	74,1	1,3	-	-
	23.1	342918	32,4	0,2	-	-
	23.2	48241	48,1	0,0	-	-
	23.3	276633	58,8	0,1	-	-
	23.4	31821	17,6	0,0	-	-
	23.5	1199109	153,4	0,6	-	-
	23.6	649660	76,7	0,3	-	-
	23.7	47266	181,3	0,0	-	-
	23.9	98249	62,3	0,0	-	-
	24-25	11832675	89,9	5,8	*	*
	24	10857773	93,4	5,3	*	*
	24.1	9565692	112,5	4,7	-	-
	24.2	639879	49,7	0,3	-	-
	24.3	142167	126,7	0,1	-	-
	24.4	426838	37,1	0,2	*	*
	24.5	83197	16,9	0,0	-	-
	25	974902	61,9	0,5	*	*
	25.1	372955	71,3	0,2	-	-
	25.2	51922	117,5	0,0	-	-

		()				
			%			%
	25.3	24928	80,3	0,0	-	-
	25.5	34011	145,9	0,0	-	-
	25.6	75624	98,0	0,0	-	-
	25.7	44635	54,9	0,0	-	-
	25.9	347280	47,4	0,2	*	*
	26	232085	80,7	0,1	-	-
	26.1	19196	20,0	0,0	-	-
	26.2	11188	89,9	0,0	-	-
	26.3	20482	46,1	0,0	-	-
	26.4	64946	154,9	0,0	-	-
	26.5	84367	136,2	0,0	-	-
	26.6	20466	164,3	0,0	-	-
	26.7	11440	65,7	0,0	-	-
	27	591293	66,3	0,3	*	*
	27.1	214370	66,7	0,1	-	-
	27.2	61231	111,3	0,0	-	-
	27.3	114849	49,7	0,1	*	*
	27.4	35126	118,4	0,0	*	*
	27.5	107465	51,6	0,1	-	-
	27.9	58252	131,8	0,0	-	-
	28	2019283	72,6	1,0	*	*
	28.1	773632	78,7	0,4	-	-
	28.2	363666	104,2	0,2	*	*

		()				
			%			%
		28.3	262844	115,8	0,1	-
		28.4	13292	11,3	0,0	-
		28.9	605849	55,0	0,3	-
	,					
		29-30	2438351	70,4	1,2	*
	,	29	749122	139,8	0,4	*
		29.1	127301	198,0	0,1	-
	,	29.2	12237	33,5	0,0	-
		29.3	609584	140,7	0,3	*
	,	30	1689229	57,6	0,8	*
		30.1	14631	26,9	0,0	-
		30.2	498326	33,1	0,2	*
	,	30.3	1149328	86,0	0,6	-
		30.4	18853	295,0	0,0	-
	,	30.9	8091	105,9	0,0	-
	,	31-33	819852	54,8	0,4	48
		31	409718	103,8	0,2	-
		32	98887	93,4	0,0	48
	,	32.1	*	*	*	-
		32.2	*	*	*	-
		32.3	21041	101,8	0,0	-
		32.4	12876	106,3	0,0	-
		32.5	14651	32,5	0,0	48
	,	32.9	46162	268,0	0,0	-
		33	311247	31,0	0,2	-
	,	33.1	273045	31,2	0,1	-

		()				
			%			%
	33.2	38202	29,7	0,0	-	-
	D	22580047	70,3	11,1	238641	1,1
	35.1	19601582	67,6	9,6	229009	1,2
	35.2	1050520	83,2	0,5	-	-
	35.3	1927945	103,8	0,9	9632	0,5
	E	835452	34,7	0,4	17796	2,1
	36	467340	59,0	0,2	8069	1,7
	37	67606	165,2	0,0	*	*
	38	294402	19,2	0,1	8927	3,0
	38.1	150241	12,3	0,1	3820	2,5
	38.2	14684	22,7	0,0	5107	34,8
	38.3	129477	55,9	0,1	-	-
	39	6104	29,4	0,0	*	*
	F	33869539	80,7	16,6	35512	0,1
	41	32748626	81,3	16,0	24142	0,1
	41.1	6624894	72,7	3,2	*	*
	41.2	26123732	83,8	12,8	*	*
	42	522268	50,8	0,3	*	*
	42.1	344126	59,2	0,2	*	*
	42.2	131099	68,1	0,1	-	-
	42.9	47043	18,4	0,0	*	*
	43	598645	94,1	0,3	*	*
	43.1	214654	94,3	0,1	*	*
	43.2	137608	106,5	0,1	-	-
	43.3	2397	8,2	0,0	-	-
	43.9	243986	97,3	0,1	*	*
	G	19623786	73,9	9,6	*	*

		()				
			%			%
,	45	816475	79,3	0,4	*	*
	45.1	553294	72,2	0,3	-	-
	45.2	138823	190,8	0,1	*	*
	45.3	*	*	*	-	-
, ,	45.4	*	*	*	-	-
	46	13149834	68,3	6,4	-	-
,	46.1	173152	99,4	0,1	-	-
	46.2	1357976	112,1	0,7	-	-
,	46.3	1889713	40,6	0,9	-	-
	46.4	626123	77,0	0,3	-	-
	46.5	35244	63,5	0,0	-	-
	46.6	396399	36,5	0,2	-	-
	46.7	6675127	101,9	3,3	-	-
	46.9	1996100	42,7	1,0	-	-
,	47	5657477	90,5	2,8	-	-
	47.1	2744518	78,1	1,3	-	-
	47.2	67278	60,0	0,0	-	-
	47.3	251150	44,7	0,1	-	-
	47.4	496878	51,9	0,2	-	-
	47.5	42920	16,3	0,0	-	-
	47.6	10092	68,7	0,0	-	-
	47.7	1992738	214,3	1,0	-	-
	47.8	2963	104,9	0,0	-	-

		()				
			%			%
	47.9	48940	321,2	0,0	-	-
	H	13955946	72,2	6,8	6389	0,0
	49	3455801	59,5	1,7	*	*
	49.1	*	*	*	-	-
	49.2	*	*	*	-	-
	49.3	948238	64,0	0,5	*	*
	49.4	1249306	82,8	0,6	-	-
	49.5	438448	46,0	0,2	-	-
	50	208101	169,5	0,1	-	-
	50.2	103039	149,4	0,1	-	-
	50.3	*	*	*	-	-
	50.4	*	*	*	-	-
	51	320079	49,7	0,1	*	*
	51.1	179609	28,3	0,1	*	*
	51.2	140470	7909,6	0,1	-	-
	52	9849454	78,9	4,8	2994	0,0
	52.1	1514074	104,7	0,7	*	*
	52.2	8335380	75,6	4,1	*	*
	53	122511	49,8	0,1	*	*
	53.1	109417	46,5	0,1	-	-
	53.2	13094	110,5	0,0	*	*
	I	1175547	103,1	0,6	*	*
	55	725030	135,3	0,4	*	*
	55.1	671950	138,6	0,3	*	*
	55.2	44370	106,2	0,0	-	-
	55.9	8710	73,0	0,0	-	-
	56	450517	75,3	0,2	-	-
	56.1	421914	78,3	0,2	-	-
	56.2	19718	42,9	0,0	-	-

		()				
			%			%
	56.3	8885	69,2	0,0	-	-
	J	8403446	75,9	4,1	80090	1,0
	58-60	1944937	83,7	0,9	3337	0,2
	58	89009	17,9	0,0	-	-
	58.1	86588	45,0	0,0	-	-
	58.2	2421	0,8	0,0	-	-
	59	288763	75,1	0,1	391	0,1
	59.1	273825	89,8	0,1	391	0,1
	59.2	14938	18,1	0,0	-	-
	60	1567165	117,7	0,8	2946	0,2
	60.1	2636	1,2	0,0	1234	46,8
	60.2	1564529	150,3	0,8	1712	0,1
	61	5901554	73,7	2,9	*	*
	61.1	1064235	24,6	0,5	-	-
	61.2	4652117	121,7	2,3	-	-
	61.3	*	*	*	*	*
	61.9	*	*	*	-	-
	62-63	556955	81,1	0,3	*	*
	62	370434	66,8	0,2	-	-
	63	186521	140,2	0,1	*	*
	63.1	159171	150,3	0,1	*	*
	63.9	27350	99,3	0,0	-	-
	K	6274770	88,6	3,1	*	*
	64	5881189	86,9	2,9	*	*
	64.1	5531972	91,2	2,7	-	-
	64.3	4268	26,5	0,0	-	-

[illegible]

		()				
			%			%
	71.1	1400000	75,7	0,7	101105	7,2
	71.2	98423	81,0	0,0	3183	3,2
	72	303350	41,3	0,1	28797	9,5
	72.1	299348	41,7	0,1	28714	9,6
	72.2	4002	22,9	0,0	83	2,1
	73-75	137672	30,9	0,1	7924	5,8
	73	93242	39,5	0,0	-	-
	73.1	72389	80,7	0,0	-	-
	73.2	20853	14,1	0,0	-	-
	74	25634	14,3	0,0	3091	12,1
	74.1	*	*	*	-	-
	74.2	*	*	*	-	-
	74.3	424	585,5	0,0	-	-
	74.9	23843	13,5	0,0	3091	13,0
	75	18796	81,2	0,0	4833	25,7
	N	3295773	103	1,6	3094	0,1
	77	1281463	65,1	0,6	-	-
	77.1	483086	52,6	0,2	-	-
	77.2	4001	47,9	0,0	-	-
	77.3	790054	75,8	0,4	-	-
	77.4	4322	195,6	0,0	-	-
	78	3380	58,9	0,0	-	-
	78.1	2651	45,4	0,0	-	-
	78.2	56	167,5	0,0	-	-
	78.3	673	2250,5	0,0	-	-

		()				
			%			%
					</	

		()				
			%			%
	86.1	482767	40,2	0,2	19608	4,1
	86.2	267897	61,7	0,1	27551	10,3
	86.9	29889	38,6	0,0	1441	4,8
	87-88	69348	29,5	0,0	5382	7,8
	87	49930	74,2	0,0	5099	10,2
	87.1	1342	160,9	0,0	*	*
	87.2	10392	156,6	0,0	*	*
	87.3	22261	49,7	0,0	2371	10,7
	87.9	15935	107,2	0,0	2646	16,6
	88	19418	12,0	0,0	283	1,5
	88.1	6277	54,8	0,0	283	4,5
	88.9	13141	8,9	0,0	-	-
	R	512821	31,8	0,2	9213	1,8
	90	51108	75,7	0,0	232	0,5
	91	30218	57,2	0,0	*	*
	92	20631	28,9	0,0	-	-
	93	410864	29,0	0,2	*	*
	93.1	325129	26,0	0,2	*	*
	93.2	85735	51,7	0,0	-	-
	S	158187	94,8	0,1	*	*
	94	59536	89,3	0,0	-	-
	94.1	20643	145,1	0,0	-	-
	94.2	493	81,2	0,0	-	-
	94.9	38400	72,8	0,0	-	-
	95	14272	92,9	0,0	-	-
	95.1	12856	141,9	0,0	-	-

		()				
			%			%
	95.2	1416	22,7	0,0	-	-
	96	84379	99,7	0,0	*	*

		:			,	
	3295773	4413140	627102	849901	512821	158187
	16363	368988	36361	59978	3828	6639
	10732	195163	10345	29316	4222	*
	414121	218071	16503	54124	13016	68444
1	181580	142023	2076	12944	31800	282
	10289	173966	20345	35084	16168	*
	10331	153194	32209	47436	1391	2155
	45183	148822	6107	26932	4038	3854
I -	87723	218250	12419	26771	1034	3557
	209649	68581	4164	14299	7009	5555
	266994	119848	5081	11454	19091	*
1	31119	42107	2444	17822	1341	1250
	117201	175658	52039	53455	16995	18009
	5313	74201	9444	16219	*	*
	30414	424822	28067	49994	12423	3930
	23109	135709	13591	39326	2130	1562
	8635	175885	31284	16655	3459	*
	11258	119257	18092	26054	*	*
	204983	63655	17978	8068	1368	4688
	64648	484206	91911	34706	106316	1681
	25123	99030	9831	12959	8613	374
	840142	120161	14698	24609	1543	2382
	11358	143325	15090	33482	4028	744
	80195	153910	3423	10375	3198	3951
	22103	92779	5416	14925	2156	1287
.	567207	301529	168184	172914	241464	22119

i

-

2014

()

	()	,	,			;
	100,0	8,4	8,2	40,6	16,6	9,6
	100,0	27,5	27,2	41,5	15,0	2,5
	100,0	8,8	7,8	27,1	32,5	4,7
	100,0	5,6	5,6	64,0	3,5	7,3
1	100,0	2,4	2,3	65,6	6,1	5,9
	100,0	18,9	16,9	42,7	15,0	9,7
	100,0	2,3	1,7	28,2	51,2	3,1
	100,0	8,1	8,0	79,1	3,6	1,9
I -	100,0	5,2	4,7	39,1	40,4	6,6
	100,0	8,0	7,8	50,0	24,2	8,4
	100,0	40,8	40,5	25,2	9,8	5,3
1	100,0	7,2	7,2	75,9	10,0	2,5
	100,0	4,0	3,8	31,3	31,0	6,2
	100,0	17,0	17,0	33,5	9,8	10,2
	100,0	7,8	7,8	19,1	19,6	4,9
	100,0	18,2	18,1	57,8	9,9	1,6
	100,0	11,5	10,3	35,0	38,0	2,9
	100,0	30,2	28,9	35,4	15,4	1,3
	100,0	21,2	21,1	15,5	27,3	3,3
	100,0	11,5	11,4	34,8	16,2	5,6
	100,0	30,9	30,9	30,6	16,6	4,5
	100,0	20,6	20,3	23,1	20,5	2,0
	100,0	35,8	35,4	24,1	11,1	12,3
	100,0	15,0	13,7	11,4	50,0	2,6
	100,0	31,7	30,3	36,9	17,1	3,1
.	100,0	0,5	0,5	27,3	15,1	19,3

()							
	、 、						、
	6,8	0,6	4,1	3,1	4,1	1,3	
	1,3	0,1	0,3	0,0	1,0	1,7	
	1,1	0,1	0,2	*	17,6	0,2	
	5,3	0,1	0,2	4,8	4,4	0,6	
1	7,7	0,3	3,8	0,6	4,0	0,6	
	1,2	0,4	0,5	*	1,6	0,3	
	2,1	0,8	0,1	0,4	1,8	0,2	
	0,6	0,2	0,1	0,3	0,9	1,6	
I -	2,8	0,1	0,1	0,0	0,5	0,1	
	4,3	0,4	0,2	0,1	2,5	0,3	
	3,7	0,1	0,1	*	0,6	0,2	
1	1,2	0,0	0,1	0,0	0,7	0,4	
	7,7	2,9	1,2	1,1	8,5	1,3	
	22,9	0,4	0,2	0,0	2,2	0,6	
	28,3	1,8	4,5	0,9	4,7	2,0	
	5,7	0,0	0,1	0,1	3,1	1,0	
	1,6	0,2	0,2	*	1,3	0,2	
	5,3	0,1	0,2	0,1	5,3	0,4	
	12,8	0,1	1,1	0,0	2,9	3,3	
	8,3	1,9	2,0	2,8	5,2	1,4	
	2,8	0,1	0,3	0,0	4,8	1,3	
	2,6	0,1	0,1	0,0	3,7	1,0	
	4,2	0,1	0,2	0,0	4,6	0,7	
	1,6	0,4	0,1	0,2	2,0	0,2	
	3,5	0,2	0,3	0,2	1,3	0,1	
.	7,7	0,6	11,7	7,9	5,2	2,3	

()							
		:			,	,	
	1,6	2,2	0,3	0,4	0,2	0,1	
	0,3	6,7	0,7	1,1	0,1	0,1	
	0,3	6,0	0,3	0,9	0,1	*	
	2,1	1,1	0,1	0,3	0,1	0,4	
1	1,4	1,1	0,0	0,1	0,2	0,0	
	0,4	6,5	0,8	1,3	0,6	*	
	0,4	6,1	1,3	1,9	0,1	0,1	
	0,7	2,2	0,1	0,4	0,1	0,1	
I -	1,3	3,3	0,2	0,4	0,0	0,1	
	1,1	0,4	0,0	0,1	0,0	0,0	
	8,9	4,0	0,2	0,4	0,6	*	
1	0,6	0,8	0,0	0,3	0,0	0,0	
	1,3	2,0	0,6	0,6	0,2	0,2	
	0,1	2,1	0,3	0,5	*	*	
	0,4	5,0	0,3	0,6	0,1	0,0	
	0,3	1,6	0,2	0,5	0,0	0,0	
	0,3	6,9	1,2	0,7	0,1	*	
	0,4	4,4	0,7	1,0	*	*	
	8,4	2,6	0,7	0,3	0,1	0,2	
	0,9	6,4	1,2	0,5	1,4	0,0	
	1,3	5,2	0,5	0,7	0,4	0,0	
	22,0	3,2	0,4	0,6	0,0	0,1	
	0,4	4,8	0,5	1,1	0,1	0,0	
	5,2	9,9	0,2	0,7	0,2	0,3	
	0,9	3,8	0,2	0,6	0,1	0,1	
.	0,9	0,5	0,3	0,3	0,4	0,0	

	()						
	82743770	18287817	41040454	13313582	544017	1865430	555636
	2279860	64076	1976450	1733013	3591	39050	-
	878596	15048	761044	138484	13494	74782	*
	12420940	5652358	6218716	624493	13720	96170	95266
1	8447245	1726166	4797638	494218	2596	63669	111624
	1138138	293155	642465	299375	24318	57852	-
	711751	76408	452762	31005	59154	39368	-
	5267398	340029	3776740	575631	353	6135	66416
I -	2614015	33057	2386415	1348316	12881	81088	*
	9137828	13858	2397208	1612555	6110	239566	-
	752971	51655	534907	341178	2735	8938	-
1	3883005	857114	1637855	47699	3503	39895	90158
	2779106	94858	1614118	578484	138249	278972	*
	1199368	7687	952561	483182	7844	54329	-
	1610004	*	895254	287929	11885	7105	-
	4948613	3146726	1612027	1074122	6380	8050	*
	895304	43306	702767	53066	4964	48755	*
	957021	2843	840850	329894	5044	16213	*
	377110	26206	256669	157665	6399	4802	*
	2631582	14588	2147508	481083	24140	117139	*
	587114	*	244860	171059	957	17117	-
	881420	45467	672349	230709	80844	13657	-
	723012	11443	502820	283185	6663	17721	-
	176591	3166	92700	36937	2778	8742	-
	895910	*	780252	531695	11823	181439	*
.	16549868	5763771	4143519	1368605	93592	344876	-

		,	,	,	;
	2019283	2438351	819852	22580047	835452
	10464	931	4328	213145	26189
	58611	262613	154679	89087	13417
	70843	68461	95098	434452	115414
1	584953	42202	60916	1879070	44371
	38322	*	38956	155251	47267
	11780	111039	37466	176184	6397
	61843	917913	20157	1134675	15954
I -	25919	*	13250	173416	21127
	31201	68438	23203	6683562	43200
	84596	10406	11747	153911	12498
1	9350	24535	8387	1361556	26480
	17750	199183	69351	1037853	32277
	216240	6435	7661	230770	8350
	22957	4458	48521	690027	*
	34671	146016	7569	130693	59167
	12822	*	37743	140854	8377
	167419	15366	14717	107435	5893
	1586	41560	2355	77643	16592
	447617	388138	34852	401570	67916
	7109	4940	1080	323396	*
	7927	11411	32648	147251	16353
	13478	10591	15676	188269	20480
	3218	-	7405	71493	9232
	4364	9563	5304	100614	*
.	74243	89756	66783	6477870	164708

	()						
	100,0	22,1	49,6	16,1	0,7	2,3	0,7
	100,0	2,8	86,7	76,0	0,2	1,7	0,0
	100,0	1,7	86,6	15,8	1,5	8,5	*
	100,0	45,5	50,1	5,0	0,1	0,8	0,8
1	100,0	20,4	56,8	5,9	0,0	0,8	1,3
	100,0	25,8	56,4	26,3	2,1	5,1	0,0
	100,0	10,7	63,6	4,4	8,3	5,5	0,0
	100,0	6,5	71,7	10,9	0,0	0,1	1,3
I -	100,0	1,3	91,3	51,6	0,5	3,1	*
	100,0	0,2	26,2	17,6	0,1	2,6	0,0
	100,0	6,9	71,0	45,3	0,4	1,2	0,0
1	100,0	22,1	42,2	1,2	0,1	1,0	2,3
	100,0	3,4	58,1	20,8	5,0	10,0	*
	100,0	0,6	79,4	40,3	0,7	4,5	0,0
	100,0	*	55,6	17,9	0,7	0,4	0,0
	100,0	63,6	32,6	21,7	0,1	0,2	*
	100,0	4,8	78,5	5,9	0,6	5,4	*
	100,0	0,3	87,9	34,5	0,5	1,7	*
	100,0	6,9	68,1	41,8	1,7	1,3	*
	100,0	0,6	81,6	18,3	0,9	4,5	*
	100,0	*	41,7	29,1	0,2	2,9	0,0
	100,0	5,2	76,3	26,2	9,2	1,5	0,0
	100,0	1,6	69,5	39,2	0,9	2,5	0,0
	100,0	1,8	52,5	20,9	1,6	5,0	0,0
	100,0	*	87,1	59,3	1,3	20,3	*
.	100,0	34,8	25,0	8,3	0,6	2,1	0,0

()					
		,	,	,	;
	2,4	2,9	1,0	27,3	1,0
	0,5	0,0	0,2	9,3	1,1
	6,7	29,9	17,6	10,1	1,5
	0,6	0,6	0,8	3,5	0,9
1	6,9	0,5	0,7	22,2	0,5
	3,4	*	3,4	13,6	4,2
	1,7	15,6	5,3	24,8	0,9
	1,2	17,4	0,4	21,5	0,3
I -	1,0	*	0,5	6,6	0,8
	0,3	0,7	0,3	73,1	0,5
	11,2	1,4	1,6	20,4	1,7
1	0,2	0,6	0,2	35,1	0,7
	0,6	7,2	2,5	37,3	1,2
	18,0	0,5	0,6	19,2	0,7
	1,4	0,3	3,0	42,9	*
	0,7	3,0	0,2	2,6	1,2
	1,4	*	4,2	15,7	0,9
	17,5	1,6	1,5	11,2	0,6
	0,4	11,0	0,6	20,6	4,4
	17,0	14,7	1,3	15,3	2,6
	1,2	0,8	0,2	55,1	*
	0,9	1,3	3,7	16,7	1,9
	1,9	1,5	2,2	26,0	2,8
	1,8	0,0	4,2	40,5	5,2
	0,5	1,1	0,6	11,2	*
.	0,4	0,5	0,4	39,1	1,0