

—

•

,

,

,

,

,

" ,

 \emptyset

.
 -
 , : ,
 , ,
 , Ø ,
 .
 -
 , ,
 ,
 .
 ,
 ,
 ,
 ,
 ,
 ,
 .

$\quad , \quad :$
 $(-)-$ $;$
 $(1-)-$ $;$
 $(0; 0,0)-$ $, ,$ $;$
 $(-)-$ $.$

.....		3
.....		5
-		11
.....		12
1.		
1.1.		15
1.2.		16
1.3. -		17
1.4.		18
1.5.		
2012-2013		19
1.6.		
2013		19
1.7. 2013		20
1.8. (.....).....		21
2.		
2.1. 1 2014		27
2.2. 1 2014		28
2.3.		29
2.4.		32
2.5. 0-15 60		35
2.6.		
1 2014		35
2.7.		36
2.8. 2012		37
2.9. 2013		38
2.10. 1		39
2.11. 5		39
2.12. , ø 2012		40
2.13. , ø 2013		40
3. ø		
3.1.		45
3.2. -		47
3.3. -		48
3.4.		49
3.5.		
(.....)		50
3.6. (.....) (.....)		51
3.7.		52

3.8.	, ø	,	53
3.9.				
	31	2013	,	54
3.10.			56
			4.	
4.1.				59
4.2.				
				60
4.3.				61
4.4.				61
4.5.	-			62
4.6.		-		63
4.7.		- V		64
4.8.		I-II		
				65
4.9.		III-IV		
				65
4.10.				66
4.11.				67
4.12.		10	,	68
4.13.		10	,	
				69
			5.	
5.1.				73
5.2.				75
5.3.				77
5.4.				79
5.5.				81
5.6.				83
5.7.				85
5.8.				87
5.9.				89
			6.	
6.1.				93
6.2.				94
6.3.				
		2011		96
6.4.				
		2012		98
6.5.				
		2013		100
6.6.				102
			7.	
7.1.			...	111
7.2.			..	113
7.3.				115

7.4.	2013	116
7.5.		117
7.6.	2011	119
7.7.	2012	120
7.8.	2013	121
7.9.		122
7.10.	2011	124
7.11.	2012	125
7.12.	2013	126
7.13.		127
7.14.		2011
7.15.		2012
7.16.		2013
7.17.		2011
7.18.		2012
7.19.		2013
7.20.	2011	134
7.21.	2012	135
7.22.	2013	136
7.23.		137
7.24.	2011	139
7.25.	2011	139
7.26.	2012	140
7.27.	2012	140
7.28.	2013	141
7.29.	2013	141

8.

8.1.	145
8.2.	147
8.3.	,	148
8.4.	,	149
8.5.	150
8.6.	152

9.

9.1.	157
9.2.	,	159
9.3.	,	161
9.4.	,	163
9.5.	,	165
9.6.	,	167
9.7.	,	169

10.

10.1.	173
10.2.	,	174
10.3.	-	175
2013	176
10.4.	,	177
2009	178
10.5.	(.....)	179
2009	180
10.6.	,	181
2010	182
10.7.	(.....)	183
2010	184
10.8.	,	185
2011	186
10.9.	(.....)	187
2011	188
10.10.	,	189
2012	190
10.11.	(.....)	191
2012	192
10.12.	,	193
2013	194
10.13.	(.....)	195
2013	196
10.14.	, 2009,	197

10.15.	,	2010	,	187
10.16.	,	2011	,	188
10.17.	,	2012	,	189
10.18.	,	2013	,	190
10.19.		2009		191
10.20.		2010		192
10.21.		2011		193
10.22.		2012		194
10.23.		2013	,	195
10.24.				196
10.25.			197
10.26.				198

II.

1.			201
2.			204
3.	∅		208
4.		208
5.			209
6.			210
7.			210
8.			212
9.			213
10.			213

-

		2009	2010	2011	2012	2013
	, . .	709025	838213	1030635	1155635	1257624¹
	, .	15396	18273	22549	25347	27646 ¹
%		102,4	118,7	123,4	112,4	109,1
	, . .	661915	847949	988983	1149244	1190351¹
	, %	90,0	117,1	108,0	113,9	105,3
	, .	1906	2239	2633	3026	3265
	, %	90,8	110,2	108,7	114,4	108,2
	, . ²	999	1122	1223	1430	1487
	, %	99,0	102,9	106,7	117,2	103,4
		701	875	953	1095	1176
%		112,0	124,8	108,9	114,9	107,4
20%	20%					
	(
),	3,6	3,5	3,4	3,3	3,2
		0,253	0,249	0,243	0,233	0,236
	,	5,8	8,8	7,8	9,1	8,4

1

2

	2009	2010	2011	2012	2013
, .	626 - 1	825 - 1 839 - 1 843 - 1 861 - 1 875 - 1	894 - 1 911 - 1 934 - 1 953 - 1	1017 - 1 1037 - 1 1044 - 1 1060 - 1 1095 - 1	1108 - 1 1176 - 1
	557 - 1 632 - 1	755 - 1 767 - 1 771 - 1 787 - 1 799 - 1	816 - 1 832 - 1 853 - 1 870 - 1	893 - 1 911 - 1 917 - 1 930 - 1 961 - 1	972 - 1 1032 - 1
	701 - 1 776 - 1	901 - 1 917 - 1 921 - 1 941 - 1 957 - 1	977 - 1 997 - 1 1022 - 1 1042 - 1	1112 - 1 1134 - 1 1144 - 1 1161 - 1 1197 - 1	1210 - 1 1286 - 1
	669 - 1 744 - 1	869 - 1 884 - 1 888 - 1 907 - 1 922 - 1	941 - 1 960 - 1 985 - 1 1004 - 1	1073 - 1 1094 - 1 1102 - 1 1118 - 1 1134 - 1	1147 - 1 1218 - 1
	498 - 1 573 - 1	695 - 1 706 - 1 709 - 1 723 - 1 734 - 1	750 - 1 764 - 1 784 - 1 800 - 1	822 - 1 838 - 1 844 - 1 856 - 1 884 - 1	894 - 1 949 - 1
, .	605 - 1 625 - 1 630 - 1 650 - 1 744 - 1	869 - 1 884 - 1 888 - 1 907 - 1 922 - 1	941 - 1 960 - 1 985 - 1 1004 - 1	1073 - 1 1094 - 1 1102 - 1 1118 - 1 1134 - 1	1147 - 1 1218 - 1
	544 - 1 573 - 1	695 - 1 706 - 1 709 - 1 723 - 1 734 - 1	750 - 1 764 - 1 784 - 1 800 - 1	822 - 1 838 - 1 844 - 1 856 - 1 884 - 1	894 - 1 949 - 1
	898,2 912,8 925,9 946,1	1032,6 1038,9 1103,6 1123,6	1151,9 1178,0 1205,4 1230,5	1253,3 1279,4 1421,6 1438,3	1470,7 1474,6 1482 1484,3
	1906	2239	2633	3026	3265
	105,5 90,8	120,0 110,2	117,6 108,7	114,9 114,4	107,9 108,2

2010

01.01.2014 . - 1526,1 .

1

1.1.

	2009	2010	2011	2012	2013 ²
(; .)	913345	1082569	1302079	1411238	1454931
(.)	19832	23600	28488	30953	31984
(%)	85,6	104,6	105,6	100,6	100,2
(. .)	663722	850528	992101	1177211 ¹	í
(. .)	572670	777448	918612	1170190 ¹	í
(.)	12435	16949	20098	25666 ¹	í
(. .)	709025	838213	1030635	1155635	1257624
(.)	15396	18273	22549	25347	27646

1 " 2008 " (17.12.2013 398).

2 . ()
(),
.
2013 1454,9 . .
31984 „ - 0,2%.
1031 „
86,4%, - 27646 .
2013
2012 0,8 . . 84,1%.
0,9 . . , 15%, , - 7,6%,
ø - 4,9%.

1.2.

()					
	2009	2010	2011	2012	2013 ¹
. .					
	709025	838213	1030635	1155635	1257624
:	581733	686082	865860	962627	1057781
, -	7079	8222	9716	9164	10765
	120213	143909	155059	183844	189078
:	59975	72010	78031	93053	95304
ø	38412	45868	48093	59061	61673
	16554	19395	21825	23889	23769
,	4685	5853	6172	7438	7875
-	587	783	938	403	457
	100,0	100,0	100,0	100,0	100,0
:	82,0	81,9	84,0	83,3	84,1
, -	1,0	1,0	0,9	0,8	0,9
	17,0	17,1	15,1	15,9	15,0
:	8,5	8,6	7,6	8,1	7,6
ø	5,4	5,4	4,7	5,1	4,9
	2,3	2,3	2,1	2,1	1,9
,	0,7	0,7	0,6	0,6	0,6
-	0,1	0,1	0,1	0,0	0,0

1.3.

1

-

()					
	2009	2010	2011	2012	2013 ²
	21,5	21,1	20,5	20,5	21,2
:					
	2,7	2,7	2,8	2,9	3,1
	8,9	8,7	8,4	8,6	8,7
-	1,3	1,3	1,3	1,2	1,3
	6,8	6,6	6,3	5,9	5,9
ø	11,8	11,8	11,6	11,8	12,2
	2,7	3,0	2,6	2,7	2,7
:					
	1,5	1,6	1,6	1,6	1,7
	0,3	0,3	0,3	0,3	0,2
	0,9	1,1	0,7	0,8	0,8
	25,4	27,6	25,0	25,3	28,7

1

.

2

.

1.4.

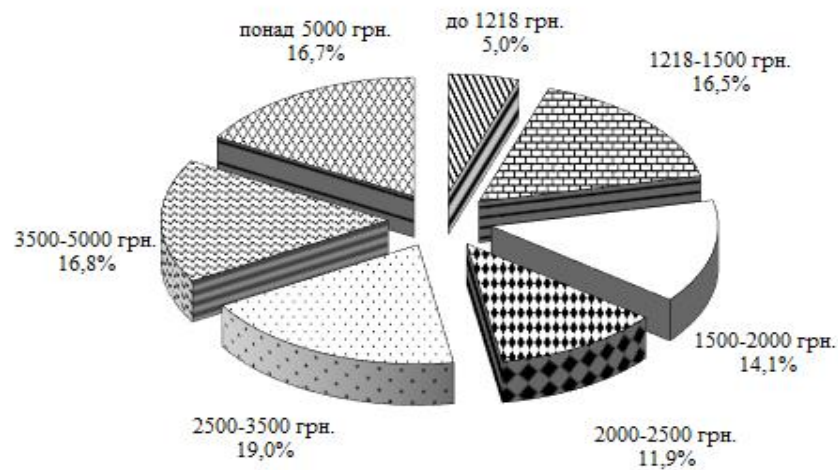
	(.)			
	2010	2011	2012	2013
	2239	2633	3026	3265
	1991	2295	2654	2850
	1782	2074	2432	2651
	1692	1994	2339	2580
	2369	2790	3138	3336
	2549	3063	3496	3755
	1785	2071	2369	2561
	1846	2069	2351	2553
	2187	2607	2927	3142
-	1927	2213	2539	2679
	2295	2761	3157	3351
	1815	2114	2428	2608
	2271	2742	3090	3337
	1941	2244	2578	2789
	2122	2448	2822	3094
	2046	2387	2700	2947
	2102	2481	2850	2988
	1960	2211	2575	2844
	1866	2177	2503	2702
	1659	1871	2185	2359
	2060	2407	2753	2975
	1733	1970	2269	2464
	1786	2075	2425	2641
	1835	2155	2508	2682
	1772	1985	2329	2484
	1711	1974	2308	2504
.	3431	4012	4607	5007
.	2167	2476	2891	3114

:
 10
 :
 2013 3265
 7,9% , 2012 .

1.5. Середньомісячна номінальна заробітна плата штатного працівника за видами економічної діяльності (відповідно класифікації ДК 009:2010) у 2012-2013рр., грн.



1.6. Розподіл кількості штатних працівників за розмірами нарахованої їм заробітної плати за грудень 2013 року



1.7.

2013¹

		, %			-
		-	-	-	
	,	-	-	-	,
	.	-	-	-	%
	.				
	398269,0	61,9	33,4	4,7	9,1
	12519,7	61,4	33,8	4,8	8,6
	9556,4	62,5	33,1	4,4	8,9
	5587,3	61,7	33,1	5,2	10,1
	36167,2	60,3	35,9	3,8	9,9
	49437,4	60,3	35,2	4,5	10,3
	7301,7	62,7	33,0	4,3	9,4
	5619,4	61,3	33,6	5,1	9,1
	15941,5	60,2	34,8	5,0	10,0
-	6850,3	62,0	32,5	5,5	9,4
	14861,0	62,1	33,3	4,6	8,7
	6159,5	64,7	31,0	4,3	9,3
	20128,6	59,8	37,1	3,1	11,5
	17281,9	62,3	32,7	5,0	9,2
	8520,5	62,1	32,4	5,5	9,2
	17280,6	64,1	30,9	5,0	8,2
	13079,7	61,1	33,2	5,7	9,0
	6815,7	60,3	33,7	6,0	9,8
	7823,6	63,5	31,8	4,7	9,3
	4874,7	63,6	32,5	3,9	9,3
	22323,6	63,8	31,5	4,7	8,8
	5454,9	64,5	31,4	4,1	8,9
	7355,1	63,9	31,1	5,0	9,1
	7962,9	65,8	30,3	3,9	8,7
	3868,5	61,6	33,1	5,3	9,3
	6408,8	64,4	30,9	4,7	9,0
.	76156,4	62,3	32,5	5,2	7,6
.	2932,1	61,0	34,7	4,3	8,3

¹

1.4.

1.8.

()

()

	1	()	1
--	---	-----	---

2006	125,2	111,6	111,7
2007	131,1	116,6	110,3
2008	119,5	122,3	97,0
2009	111,6	112,3	99,1
2010	120,1	109,1	110,5
2011	116,2	104,6	111,0
2012	110,6	99,8	111,1
2013	107,2	100,5	106,7

2013

88,8	100,2	88,8
101,5	99,9	101,6
105,5	100,0	105,4
100,6	100,0	100,8
100,6	100,1	100,5
103,9	100,0	103,9
101,5	99,9	101,4
96,3	99,3	97,0
98,7	100,0	98,7
100,7	100,4	100,4
99,6	100,2	99,4
110,7	100,5	110,1

1 .

1.4.

2

1 2014
45426,2 . , 6 31336,6
69,0% . ø
- , , 52,2662,9%.
75
1 . . , 100
1 . .
6 33 38 1 .
2013 126,8 .
2,8 1000 .
6
158,7 . (3,5%),
6 31,9 . (0,7%).
2013 503,7 .
(11,1 1000), 662,4 . (14,6%).
76 .
2009
60
2009 6 20,4%, 2013 6 21,4%, 2014 6 21,6%).
2011
0615 (2011 6 15,3%, 2013 6 15,5%, 2014 6
15,7%).
2013
66,34 , 6 76,22 (9,88).
(1385,7 1550,6 100
, 20660
2013 68 ,
3 2012 ;
6 37 (3). 100 .
13,5 2013 , 6 12,5 2012
6,5 7,3
2013 1 4030 , 341
2013 1

8,8 , 5 7,0 1000
 6 10,5 8,2
 1
 8,4 8,0 1000 .

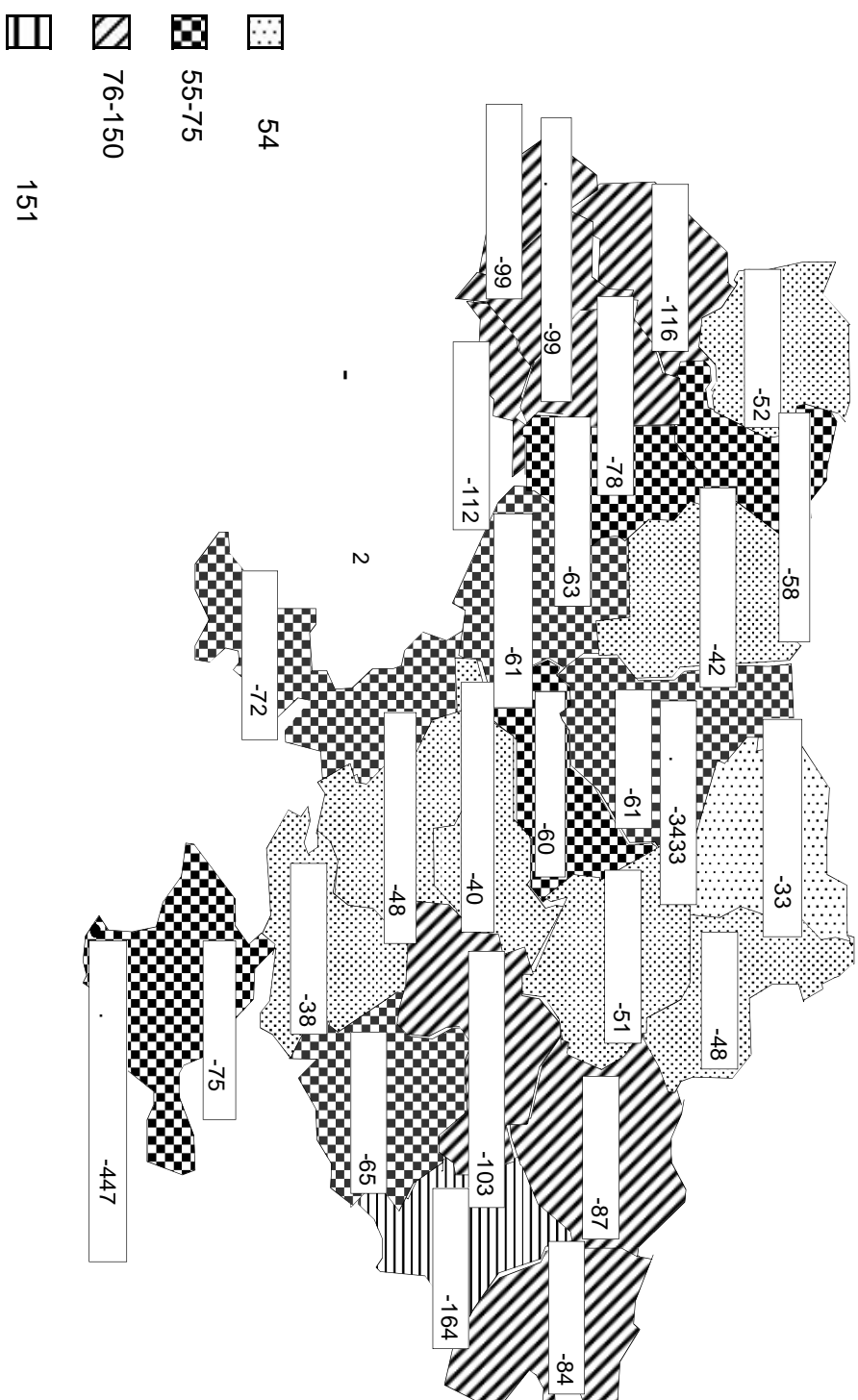
2.1.

1 2014

	2	,	1 2
	603,5	45426249	75,3
	26,1	1967259	75,4
	26,5	1618262	61,1
	20,1	1041303	51,7
	31,9	3292431	103,1
	26,5	4343882	163,8
	29,8	1262512	42,3
	12,8	1256850	98,6
	27,2	1775833	65,3
-	13,9	1382096	99,2
	28,1	1725478	61,4
	24,6	987565	40,2
	26,7	2239473	83,9
	21,8	2538436	116,3
	24,6	1168372	47,5
	33,3	2396493	71,9
	28,8	1458205	50,7
	20,1	1158851	57,8
	23,8	1132957	47,5
	13,8	1073327	77,6
	31,4	2737242	87,1
	28,5	1072567	37,7
	20,6	1306992	63,4
	20,9	1259957	60,2
	8,1	908508	112,2
	31,9	1066826	33,4
.	0,8	2868702	3433,2
.	1	0,9	385870
1	.	,	.

2.2.

1 2014



2.3.

(I ;)						
	2009			2010		
	-			-		
	45963359	31331587	14631772	45782592	31269164	14513428
	1958505	1222906	735599	1956550	1221048	735502
	1652890	803599	849291	1643523	805218	838305
	1033493	526685	506808	1033937	529331	504606
	3370919	2810176	560743	3352172	2795286	556886
	4487592	4056199	431393	4453855	4026947	426908
	1294994	742070	552924	1286618	740044	546574
	1240530	456724	783806	1241995	457421	784574
	1820503	1393028	427475	1810875	1387539	423336
-	1378336	588446	789890	1377990	590147	787843
	1722094	1038713	683381	1715985	1041019	674966
	1020612	625619	394993	1011367	621821	389546
	2327197	2013637	313560	2307020	1997255	309765
	2534559	1524256	1010303	2531247	1525032	1006215
	1195123	805938	389185	1188801	801799	387002
	2381116	1574050	807066	2379962	1576881	803081
	1503576	904321	599255	1491729	900704	591025
	1149902	543278	606624	1150564	544939	605625
	1181842	787957	393885	1170125	783165	386960
	1090081	469370	620711	1085614	470011	615603
	2766786	2201838	564948	2753453	2194364	559089
	1097768	668743	429025	1091999	665204	426795
	1338208	718134	620074	1330794	720525	610269
	1300621	721118	579503	1291589	718454	573135
	900995	372172	528823	901306	374274	527032
	1112787	683468	429319	1101205	681748	419457
.	2724224	2724224		2743824	2743824	
.	1	378106	354918	23188	378493	355164
						23329

. 2.3

	2011			2012		
	-			-		

45598179 31186018 14412161 45453282 31125243 14328039

-	1954759	1219159	735600	1954253	1217402	736851
	1634116	805064	829052	1627102	806780	820322
	1034421	530962	503459	1035870	533099	502771
	3333195	2779347	553848	3316990	2766144	550846
	4420126	3997151	422975	4390293	3971447	418846
	1279777	739080	540697	1273968	738284	535684
	1244517	458616	785901	1247926	460126	787800
	1800526	1381180	419346	1790879	1375285	415594
	1377040	590968	786072	1377402	591429	785973
	1711870	1042484	669386	1713779	1048077	665702
	1003572	619332	384240	996005	616851	379154
	2286674	1980504	306170	2268079	1965696	302383
	2526378	1523535	1002843	2522568	1521881	1000687
	1182567	797851	384716	1177508	795178	382330
	2377610	1576553	801057	2377237	1576717	800520
	1479913	896555	583358	1469357	893065	576292
	1151466	545860	605606	1153196	546976	606220
	1159352	778529	380823	1150141	774754	375387
	1080876	470009	610867	1077180	470232	606948
	2739472	2185449	554023	2726544	2177532	549012
	1086805	662189	424616	1081935	659151	422784
	1323763	722013	601750	1317008	722559	594449
	1281755	715160	566595	1273674	712755	560919
	901212	376149	525063	902199	378064	524135
	1089667	679101	410566	1079967	677184	402783
.	2757892	2757892		2772951	2772951	
.	378858	355326	23532	379271	355624	23647

1

. 2.3

	2013			2014		
	-			-		

45372692 31123007 14249685 45245894 31080991 14164903

-	1956422	1218329	738093	1958504	1218730	739774
	1619953	807055	812898	1611177	806263	804914
	1037230	535399	501831	1038575	537618	500957
	3304486	2757211	547275	3289122	2745780	543342
	4362557	3948245	414312	4330997	3921821	409176
	1269672	738609	531063	1263281	737579	525702
	1251560	461254	790306	1254017	461716	792301
	1784454	1371631	412823	1775044	1364993	410051
	1379062	593292	785770	1379370	594496	784874
	1716273	1053723	662550	1719699	1059171	660528
	988756	614403	374353	981150	611784	369366
	2251954	1953092	298862	2234876	1939395	295481
	2522332	1523181	999151	2520066	1522905	997161
	1172766	793189	379577	1167657	790826	376831
	2384100	1583862	800238	2385433	1585531	799902
	1459983	889881	570102	1450367	887291	563076
	1155808	547787	608021	1157791	548342	609449
	1141057	771293	369764	1130765	767536	363229
	1074076	470553	603523	1070076	470460	599616
	2728783	2185220	543563	2721606	2182759	538847
	1076800	656202	420598	1071135	652939	418196
	1310801	723378	587423	1303829	723830	579999
	1265259	709673	555586	1256328	706799	549529
	904098	380677	523421	905443	383239	522204
	1069260	674479	394781	1058284	671804	386480
.	2803716	2803716		2827395	2827395	
.	381474	357673	23801	383907	359989	23918

1

2.4.

(I ;)						
	2009			2010		
	-			-		
	46143714	31587203	14556511	45962947	31524795	14438152
	1967260	1237712	729548	1965305	1235854	729451
	1659975	812605	847370	1650608	814224	836384
	1036221	532721	503500	1036665	535367	501298
	3374228	2816169	558059	3355481	2801294	554187
	4500477	4072110	428367	4466740	4042858	423882
	1294225	744210	550015	1285849	742184	543665
	1243363	461870	781493	1244828	462567	782261
	1821292	1397071	424221	1811664	1391582	420082
-	1381062	594723	786339	1380716	596424	784292
	1727873	1049763	678110	1721764	1052069	669695
	1027027	631698	395329	1017782	627900	389882
	2331794	2019556	312238	2311617	2003174	308443
	2552929	1547213	1005716	2549617	1547989	1001628
	1195838	808874	386964	1189516	804735	384781
	2392176	1592311	799865	2391022	1595142	795880
	1511414	916102	595312	1499567	912485	587082
	1150962	548573	602389	1151624	550234	601390
	1184034	792412	391622	1172317	787620	384697
	1093332	474055	619277	1088865	474696	614169
	2782422	2221552	560870	2769089	2214078	555011
	1099200	672026	427174	1093431	668487	424944
	1341371	723777	617594	1333957	726168	607789
	1304250	726772	577478	1295218	724108	571110
	904060	377148	526912	904371	379250	525121
	1121329	693702	427627	1109747	691982	417765
.	2765531	2765531		2785131	2785131	
.	1	380069	356947	23122	380456	357193

1

. , , .

.2.4

	2011			2012		
	-			-		
	45778534	31441649	14336885	45633637	31380874	14252763
	1963514	1233965	729549	1963008	1232208	730800
	1641201	814070	827131	1634187	815786	818401
	1037149	536998	500151	1038598	539135	499463
	3336504	2785355	551149	3320299	2772152	548147
	4433011	4013062	419949	4403178	3987358	415820
	1279008	741220	537788	1273199	740424	532775
	1247350	463762	783588	1250759	465272	785487
	1801315	1385223	416092	1791668	1379328	412340
-	1379766	597245	782521	1380128	597706	782422
	1717649	1053534	664115	1719558	1059127	660431
	1009987	625411	384576	1002420	622930	379490
	2291271	1986423	304848	2272676	1971615	301061
	2544748	1546492	998256	2540938	1544838	996100
	1183282	800787	382495	1178223	798114	380109
	2388670	1594814	793856	2388297	1594978	793319
	1487751	908336	579415	1477195	904846	572349
	1152526	551155	601371	1154256	552271	601985
	1161544	782984	378560	1152333	779209	373124
	1084127	474694	609433	1080431	474917	605514
	2755108	2205163	549945	2742180	2197246	544934
	1088237	665472	422765	1083367	662434	420933
	1326926	727656	599270	1320171	728202	591969
	1285384	720814	564570	1277303	718409	558894
	904277	381125	523152	905264	383040	522224
	1098209	689335	408874	1088509	687418	401091
.	2799199	2799199		2814258	2814258	
.	1	380821	357355	23466	381234	357653
						23581

.2.4

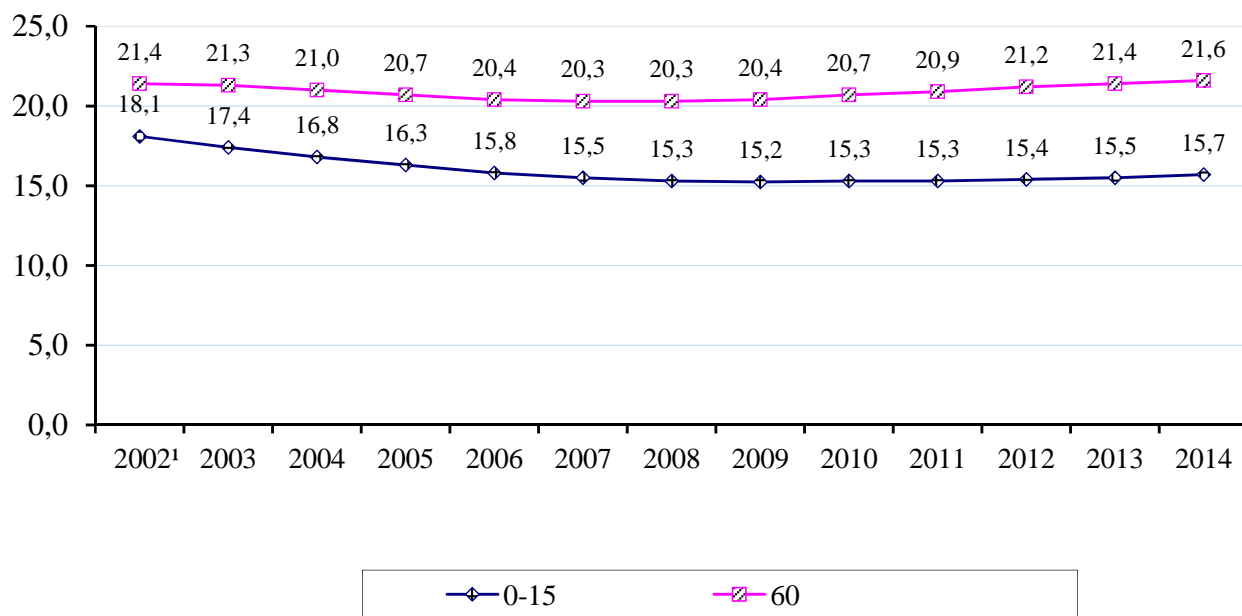
	2013			2014		
	-			-		
	45553047	31378639	14174408	45426249	31336623	14089626
	1965177	1233135	732042	1967259	1233536	733723
	1627038	816061	810977	1618262	815269	802993
	1039958	541435	498523	1041303	543654	497649
	3307795	2763219	544576	3292431	2751788	540643
	4375442	3964156	411286	4343882	3937732	406150
	1268903	740749	528154	1262512	739719	522793
	1254393	466400	787993	1256850	466862	789988
	1785243	1375674	409569	1775833	1369036	406797
-	1381788	599569	782219	1382096	600773	781323
	1722052	1064773	657279	1725478	1070221	655257
	995171	620482	374689	987565	617863	369702
	2256551	1959011	297540	2239473	1945314	294159
	2540702	1546138	994564	2538436	1545862	992574
	1173481	796125	377356	1168372	793762	374610
	2395160	1602123	793037	2396493	1603792	792701
	1467821	901662	566159	1458205	899072	559133
	1156868	553082	603786	1158851	553637	605214
	1143249	775748	367501	1132957	771991	360966
	1077327	475238	602089	1073327	475145	598182
	2744419	2204935	539484	2737242	2202474	534768
	1078232	659485	418747	1072567	656222	416345
	1313964	729021	584943	1306992	729473	577519
	1268888	715327	553561	1259957	712453	547504
	907163	385653	521510	908508	388215	520293
	1077802	684713	393089	1066826	682038	384788
.	2845023	2845023		2868702	2868702	
.	1	383437	23735	385870	362018	23852

2.5.

0-15

60

, %



1

5

2001

.

2.6.

1 2014

()

	0-15	16-59	60
	15,7	62,7	21,6
	17,5	66,0	16,5
	14,2	59,9	25,9
	15,0	64,1	20,9
	16,8	66,9	16,3
	13,4	61,8	24,8
	17,4	59,6	23,0
	19,0	64,0	17,0
	16,0	55,7	28,3

2.7.

1

()

2007-2008	68,27	74,28	62,51
2008-2009	69,29	74,86	63,79
2009-2010	70,44	75,50	65,28
2011	71,02	75,88	65,98
2012	71,15	76,02	66,11
2013	71,37	76,22	66,34

2007-2008	68,95	74,57	63,31
2008-2009	69,98	75,21	64,60
2009-2010	71,09	75,86	66,03
2011	71,60	76,20	66,65
2012	71,80	76,38	66,85
2013	72,05	76,63	67,11

2007-2008	66,77	73,58	60,86
2008-2009	67,78	74,09	62,14
2009-2010	69,02	74,70	63,74
2011	69,76	75,18	64,61
2012	69,75	75,19	64,61
2013	69,88	75,29	64,79

¹ 2011 , 2011 -

2012

[illegible]

¹ 2011, 2011 -

2

2.9.

1

2013

()

	71,37	76,22	66,34
	71,59	76,28	66,62
	71,93	76,81	66,89
	71,46	76,92	66,06
	70,20	75,26	64,91
	70,26	75,53	64,85
	69,48	75,11	63,99
	71,02	74,75	67,14
	71,63	76,48	66,46
-	73,16	77,76	68,41
	70,38	75,44	65,25
	69,85	74,80	64,79
	70,77	75,82	65,62
	73,28	78,07	68,37
	70,08	75,05	64,99
	70,37	74,67	65,93
	71,10	76,18	65,91
	71,38	76,53	66,25
	71,02	76,23	65,74
	73,65	78,38	68,69
	72,14	76,61	67,34
	70,00	75,03	64,87
	71,88	76,92	66,73
	71,85	76,58	66,92
	73,22	77,63	68,59
	70,37	76,11	64,65
.	74,39	78,21	70,14
.	2	72,24	76,63

¹ 2011 , 2011 -

² , ,

2.10.**1**

				1000		
		-	-		-	-
2009	4801	2077	2724	9,4	8,4	10,3
2010	4564	1917	2647	9,1	7,9	10,3
2011	4511	1908	2603	9,0	7,9	10,0
2012	4371	1875	2496	8,4	7,5	9,3
2013	4030	1721	2309	8,0	7,0	8,8

2.11.**5**

				1000		
		-	-		-	-
2009	5689	2447	3242	11,3	10,0	12,4
2010	5491	3179	2312	11,0	9,6	12,4
2011	5375	2286	3089	10,7	9,4	11,9
2012	5234	2241	2993	10,2	9,0	11,3
2013	4748	2014	2734	9,4	8,2	10,5

2.12. , ø
2012

		100 000 -	100 000 1
, ø	81	15,6	15,5
	65	12,5	12,4
,	34	6,5	6,5
,	31	6,0	5,9
	16	3,1	3,1
1		.	

2.13. , ø
2013

		100 000 -	100 000 1
, ø	77	15,3	15,2
	68	13,5	13,4
,	37	7,3	7,3
,	31	6,2	6,1
	9	1,8	1,8
1		.	

3

Ø

2013
 31024
 68473
 7,3%
 2000
 0,4%
 100
 13293
 29337
 100
 2256
 4979,
 2085
 4602,
 2046
 4096,
 4516,
 1629
 1856
 3596,
 1444
 3187,
 1252
 2764,
 1216
 2685,
 6704
 1554.
 1207
 (91018
 100
 (84070),
 (72036),
 (74163),
 (81832),
 (71719),
 (75568),
 (71174)
 (86822),
 1995
 2011
 2012
 2,0%
 2011
 2013
 21,7
 15,4
 8,7
 9,4
 2000
 4,2%
 2013
 2012
 25 ó 49
 (67%),
 (104,7),
 (65,6),
 (47,9)
 (115,4
 (92,4),
 (55,7),
 (50,4).
 100
 (83,9)
 (51,9),
 (6,5),
 (12,3)
 -
 (16,6)
 (11,5),
 (11,9),
 47,8.

3.1.

(, .)					
	2009	2010	2011	2012	2013
	33032	33080	32381	31162	31024
:	1225	1195	1260	1217	1216
	407	418	423	433	440
,					
	223	223	215	207	199
,					
,	521	512	503	500	493
	203	193	193	184	179
	754	750	744	724	704
	1619	1645	1656	1633	1629
	1196	1225	1220	1213	1207
	2423	2390	2346	2318	2256
	14528	14595	14148	13220	13293
	1370	1341	1309	1282	1252
	1890	1921	1881	1852	1856
- ø	1544	1532	1490	1445	1444
	2140	2138	2095	2047	2046
,	644	612	594	585	567
,	82	76	73	70	67
(),	52	52	55	54	55
,					
,	47	45	40	38	36
,	2164	2217	2136	2140	2085

. 3.1

		100 000				
		2009	2010	2011	2012	2013
		72007	72401	71127	68619	68473
:		2670	2617	2767	2679	2685
		888	915	928	953	971
,						
		486	489	473	456	439
,						
		1135	1120	1104	1101	1087
		444	422	424	406	395
		1643	1641	1634	1593	1554
		3530	3601	3637	3596	3596
		2606	2680	2681	2672	2663
		5282	5230	5153	5103	4979
		31671	31943	31077	29110	29337
		2986	2935	2876	2822	2764
		4121	4204	4132	4079	4096
- ø						
		3367	3353	3272	3182	3187
		4665	4681	4602	4508	4516
,						
1		5417	5233	5153	5155	5064
,						
2		16161	15137	14645	13732	13158
(),						
		114	115	122	120	122
,						
,						
		102	98	88	84	81
,						
		4716	4853	4692	4712	4602
1	100 000 (15-49)					
2	100 000 1					

1

	19860	20521	21204	20777	21660	4446	5871	9199	10085	9375
100 000	43,3	44,9	46,6	45,8	47,8	9,7	12,8	20,2	22,2	20,7

	101264	110503	120249	129260	139715	11836	14042	18767	24109	29033
100 000	221,2	242,3	264,6	284,9	308,8	25,9	30,8	41,3	53,1	64,2

1, , .

3.3.

-

1

()

	-					-				
	2009	2010	2011	2012	2013	2009	2010	2011	2012	2013
	19860	20521	21204	20777	21660	4446	5871	9199	10085	9375
	1118	1086	1077	1102	1091	180	182	197	216	292
	323	359	381	332	315	157	180	187	184	172
	262	214	280	277	267	80	99	132	145	110
	3626	3259	3449	3431	3451	928	1116	1784	1903	2072
	4061	4031	3994	3748	3648	814	1226	1932	2358	1973
	345	463	458	400	423	111	133	173	201	202
	50	62	63	82	81	5	3	10	32	35
	501	558	526	523	605	144	195	321	409	387
-	117	170	142	172	159	41	41	84	62	122
	730	753	831	697	727	192	192	413	400	327
	254	302	358	365	345	54	75	79	67	75
	610	746	716	740	910	176	295	371	317	361
	462	479	493	393	418	118	153	193	165	209
	1130	1107	1132	1129	1081	75	82	245	248	286
	1568	2143	2080	2304	2752	165	461	942	1169	619
	409	413	464	450	511	136	183	313	280	244
	240	244	247	245	254	16	23	49	62	68
	214	217	203	170	207	65	67	61	56	93
	105	105	150	118	132	21	39	48	30	43
	557	527	569	591	647	103	126	274	284	288
	591	560	716	567	557	91	133	211	198	177
	263	297	279	307	334	72	105	159	174	137
	391	471	494	474	457	131	173	259	291	259
	99	102	106	109	108	10	18	17	31	30
	483	507	481	507	510	99	115	126	176	194
.	1096	1088	1274	1311	1419	377	371	473	459	474
.	255	258	241	233	251	85	85	146	168	126

1

,

.

3.4.

(,)										
						100 000				
	2009	2010	2011	2012	2013	2009	2010	2011	2012	2013
	33424	31295	30659	30958	30819	72,9	68,5	67,3	68,2	68,0
	1673	1639	1491	1497	1491	85,5	83,8	76,3	76,6	76,2
	965	925	895	899	906	58,5	56,4	54,9	55,4	56,1
	652	580	537	534	700	63,1	56,1	51,9	51,5	67,4
	3290	3140	3179	3082	3006	97,9	93,9	95,6	93,1	91,2
	3860	3570	3231	3148	3111	86,3	80,5	73,3	71,9	71,6
	1004	978	920	880	865	77,8	76,2	72,1	69,2	68,3
	748	744	711	726	716	60,3	59,8	57,1	58,1	57,2
	1303	1219	1185	1243	1204	71,8	67,5	66,0	69,5	67,6
-	941	911	905	959	959	68,3	66,1	65,7	69,6	69,5
	1068	988	964	1168	1183	62,1	57,6	56,3	68,1	68,9
	897	823	795	775	763	88,3	81,7	79,5	78,1	77,5
	2117	1904	1828	1795	1769	91,4	82,9	80,3	79,4	78,9
	1866	1678	1630	1680	1636	73,7	66,4	64,6	66,6	64,9
	1167	1076	1056	1028	908	97,9	90,7	89,5	87,5	77,6
	1873	1842	2087	2235	2161	78,7	77,4	87,8	93,9	90,6
	842	789	817	889	879	56,2	53,1	55,4	60,7	60,4
	800	679	720	710	727	69,6	59,0	62,5	61,5	62,8
	594	597	663	651	645	50,5	51,3	57,4	56,8	56,8
	614	594	585	561	531	56,4	54,8	54,2	52,2	49,5
	1749	1592	1492	1359	1221	63,4	58,0	54,6	49,8	44,8
	1209	1167	1070	1167	1036	110,4	107,1	98,7	108,1	96,5
	793	707	694	680	727	59,4	53,3	52,6	51,8	55,6
	867	769	733	800	776	66,9	59,8	57,4	63,0	61,5
	446	443	440	438	415	49,5	49,2	48,8	48,5	45,9
	817	749	722	675	783	73,8	68,4	66,6	62,8	73,6
.	1023	950	1073	1143	1473	37,4	34,5	38,8	41,0	52,3
.	246	242	236	236	228	65,0	63,9	62,3	62,0	59,6

3.5.

()¹

(,)										
						100 000				
	2009	2010	2011	2012	2013	2009	2010	2011	2012	2013
	48328	42733	40706	39445	37780	105,4	93,5	89,4	86,9	83,4
	1636	1456	1520	1506	1252	83,6	74,5	77,8	77,0	64,0
	1788	1629	1612	1796	1820	108,5	99,4	98,9	110,6	112,7
	1067	1052	964	956	1006	103,2	101,7	93,1	92,2	96,9
	3596	3477	3305	3285	2535	107,0	104,0	99,4	99,2	76,9
	4205	3546	3228	3016	3107	94,1	79,9	73,3	68,9	71,5
	1648	1411	1348	1007	1140	127,7	110,0	105,6	79,2	90,0
	1411	1395	1311	1323	1417	113,7	112,2	105,2	105,9	113,1
	1621	1320	1242	1174	1049	89,3	73,1	69,2	65,7	58,9
-	1742	1610	1511	1477	1504	126,4	116,9	109,7	107,2	109,0
	3534	3240	3033	2871	2867	205,6	189,0	177,1	167,4	166,9
	917	745	738	840	786	90,3	73,9	73,8	84,6	79,8
	3164	2504	2551	2428	2207	136,5	109,0	112,0	107,4	98,4
	2370	2402	2100	1882	2021	93,6	95,0	83,2	74,6	80,2
	1407	1381	1457	1548	1429	118,0	116,5	123,5	131,7	122,1
	2280	1878	1779	1708	1734	95,8	78,9	74,8	71,7	72,7
	1363	1299	1489	1359	1287	91,0	87,4	101,0	92,8	88,4
	1496	1411	1308	1369	1129	130,1	122,6	113,5	118,6	97,6
	1069	1128	1061	946	845	90,9	96,8	91,9	82,6	74,4
	1426	1273	1287	1240	1097	131,1	117,5	119,3	115,3	102,3
	1760	1456	1266	1187	1060	63,8	53,0	46,3	43,5	38,9
	1150	987	892	707	798	105,0	90,6	82,3	65,5	74,3
	2130	1598	1595	1641	1640	159,6	120,4	120,8	124,9	125,4
	1358	1050	1085	1067	1050	104,8	81,6	84,9	84,1	83,3
	1059	701	671	632	662	117,5	77,8	74,4	70,0	73,2
	1334	1134	1040	1142	1098	120,5	103,5	95,9	106,3	103,2
.	962	911	823	745	650	35,2	33,1	29,8	26,7	23,1
.	835	739	490	593	590	220,7	195,2	129,3	155,9	154,2

1

,

.

3.6.

() ¹										
()										
						100 000				
	2009	2010	2011	2012	2013	2009	2010	2011	2012	2013
	6290	6251	5860	5533	4750	13,7	13,7	12,9	12,2	10,5
	277	318	354	343	306	14,2	16,3	18,1	17,5	15,6
	151	131	104	111	123	9,2	8,0	6,4	6,8	7,6
	34	52	46	50	37	3,3	5,0	4,4	4,8	3,6
	601	554	516	457	578	17,9	16,6	15,5	13,8	17,5
	740	944	968	909	745	16,6	21,3	22,0	20,8	17,1
	147	106	110	90	89	11,4	8,3	8,6	7,1	7,0
	29	20	19	25	14	2,3	1,6	1,5	2,0	1,1
	383	408	532	541	303	21,1	22,6	29,6	30,3	17,0
-	63	62	62	50	53	4,6	4,5	4,5	3,6	3,8
	185	149	129	137	92	10,8	8,7	7,5	8,0	5,4
	223	200	201	211	141	21,9	19,9	20,1	21,3	14,3
	760	744	483	438	398	32,8	32,4	21,2	19,4	17,7
	156	190	174	157	136	6,2	7,5	6,9	6,2	5,4
	136	107	133	123	146	11,4	9,0	11,3	10,5	12,5
	484	503	371	313	298	20,3	21,1	15,6	13,1	12,5
	180	199	195	195	175	12,0	13,4	13,2	13,3	12,0
	91	104	94	99	95	7,9	9,0	8,2	8,6	8,2
	150	126	96	85	84	12,8	10,8	8,3	7,4	7,4
	61	45	56	50	33	5,6	4,2	5,2	4,6	3,1
	319	321	308	282	223	11,6	11,7	11,3	10,3	8,2
	185	161	113	84	135	16,9	14,8	10,4	7,8	12,6
	102	107	90	63	73	7,6	8,1	6,8	4,8	5,6
	145	173	182	166	122	11,2	13,4	14,2	13,1	9,7
	76	44	35	43	28	8,4	4,9	3,9	4,8	3,1
	141	110	108	86	64	12,7	10,0	10,0	8,0	6,0
.	283	255	290	326	156	10,4	9,3	10,5	11,7	5,5
.	188	118	91	99	103	49,7	31,2	24,0	26,0	26,9

1

,

.

3.7.

1

	2, %					3, %				
	2009	2010	2011	2012	2013	2009	2010	2011	2012	2013
	10,7	11,1	11,4	11,3	11,1	139,9	145,6	150,5	149,6	147,7
	5,3	5,4	5,0	5,3	5,0	69,9	72,0	66,3	70,2	66,3
	7,3	7,0	6,4	6,9	8,6	117,6	112,5	103,7	112,0	141,1
	2,8	2,8	2,6	2,5	2,4	55,1	55,2	50,9	48,5	46,6
	31,0	35,8	36,3	36,8	35,9	294,0	340,9	347,9	354,0	346,6
	57,1	60,0	65,3	64,7	62,1	337,5	357,3	391,4	390,7	377,7
	2,8	2,9	2,9	2,9	3	65,2	68,2	68,0	67,4	69,8
	6,8	6,8	7,0	5,6	5,4	70,4	69,9	71,6	57,6	55,1
	10,3	12,0	12,5	11,6	13	154,4	180,5	189,9	176,7	198,3
-	19,6	16,2	19,8	17,9	18,2	196,8	162,9	199,9	180,4	183,4
	9,5	9,6	9,9	11,0	9,9	154,6	156,4	162,2	179,0	160,9
	3,1	2,9	3,0	3,0	3	74,1	71,2	73,4	73,9	74,4
	22,2	22,4	20,7	19,8	19,6	255,1	260,4	242,6	233,8	232,4
	11,6	11,3	11,8	11,6	10,9	99,3	96,7	100,9	99,9	93,9
	3,5	3,4	3,7	3,5	3,4	71,9	70,1	76,1	74,1	70,9
	5,3	5,4	5,2	5,1	4,9	73,2	75,8	72,8	70,7	68,8
	6,4	6,0	6,3	6,2	6,1	121,9	115,6	122,3	121,5	120,7
	2,6	2,8	3,1	3,0	2,8	45,9	48,8	54,2	52,3	48,4
	3,5	3,7	3,7	3,4	3,3	70,8	76,2	76,1	69,8	68,1
	4,4	4,6	4,7	4,7	4,2	56,0	58,8	60,4	60,2	53,7
	8,5	9,0	9,6	10,2	10,5	95,9	101,9	110,2	116,4	119,9
	2,8	2,6	2,6	2,6	2,6	73,3	68,0	69,0	68,1	67,6
	4,0	4,1	4,1	3,9	3,9	60,9	63,0	63,1	60,5	61,6
	6,4	6,6	6,7	7,0	7,2	103,0	107,4	109,4	115,0	118,7
	5,3	5,5	5,6	5,1	4,8	47,6	49,3	50,2	45,4	43,0
	2,9	3,0	3,1	2,9	2,9	84,2	87,6	89,6	86,4	84,9
.	347,4	331,6	318,1	324,0	309,6	100,1	95,0	90,7	91,6	86,7
.	22,7	23,2	23,2	23,0	22,4	53,6	54,9	54,9	54,1	52,5

1

, , , ,

.

3.8.

, Ø

,

						1000				
	2009	2010	2011	2012	2013	2009	2010	2011	2012	2013
¹ ,	12760	12234	10914	10067	8538	1,2	1,2	1,1	1,0	0,9
	2532	2604	2128	2160	1763	0,4	0,5	0,4	0,4	0,4
18	10	5	4	4	5	x	x	x	x	x
,	142	154	178	133	115	0,013	0,015	0,017	0,013	0,012
	575	468	409	550	352	x	x	x	x	x
,	595	580	597	587	474	0,055	0,056	0,058	0,057	0,050
	41	31	44	40	38	0,007	0,006	0,008	0,007	0,008
18	-	-	-	-	-	x	x	x	x	x
,	54	63	68	53	40	0,005	0,006	0,007	0,005	0,004
-	83	86	112	112	84	x	x	x	x	x
-										
,										
1										
(
),										
	505380	492138	444376	412348	364039	46,8	47,4	43,3	39,9	38,6
,										
1										
,	522	450	373	418	301	0,048	0,043	0,036	0,040	0,032
	71	52	51	69	46	0,012	0,009	0,009	0,013	0,009
,	12372	11947	10705	9732	8330	x	x	x	x	x
	184	179	199	211	141	x	x	x	x	x
	555	543	561	548	438	x	x	x	x	x
	43	49	76	73	48	x	x	x	x	x
,										
,	í	í	í	953	867	í	í	í	x	x
I	í	í	í	39	44	í	í	í	x	x
II	í	í	í	218	196	í	í	í	x	x
III	í	í	í	696	627	í	í	í	x	x

1

,

1

,

3.9.

31 2013

	, , -		1 (%)		
	, .	%	1,2 3-4	- -	
	1186,7	29,5	9,0	11,9	4,3
ø ,	36,9	8,7	2,4	1,5	2,6
	918,5	35,8	11,7	16,4	4,5
ø	297,5	71,3	9,8	55,4	15,7
ø	208,9	80,1	3,1	68,9	17,1
	447,7	27,7	12,1	10,1	2,4
,	48,8	13,9	2,1	2,0	0,6
;					
, ,	6,8	8,3	2,1	1,7	0,2
,					
	14,1	20,1	6,0	4,6	0,5
	19,2	59,0	37,6	15,0	3,6
	34,9	41,0	26,2	6,2	4,9
	4,7	22,0	6,5	2,2	0,1
,	34,0	27,8	9,2	11,8	2,4
,					
,	154,2	52,8	23,2	26,7	4,4
ø ,	5,0	13,6	6,7	2,6	0,3
	16,4	24,8	13,3	7,0	1,6
,	33,1	21,3	10,8	8,6	2,3
,	52,0	27,0	14,0	9,2	3,3
,					
,	24,5	22,4	11,4	10,3	2,9
, ,	132,1	33,0	10,4	5,5	2,0
;	41,2	32,1	15,6	2,5	2,5
	42,9	20,7	6,1	8,4	4,6
, ,	188,4	22,9	4,7	4,4	4,6

1

,

1

2

	1 (%)						
			-			-	
	, - , -	- -	- -	-		-	
	17,1	10,0	3,6	8,1	12,7	12,3	0,7
ø ,	3,5	2,5	1,0	1,9	1,7	1,8	0,3
	21,4	13,6	3,4	10,4	15,0	14,1	1,0
ø	44,6	22,9	7,0	36,3	30,3	36,8	0,8
ø	48,7	22,9	3,4	48,4	31,8	37,6	0,4
	17,4	11,8	1,7	5,5	11,1	9,6	1,0
,	6,9	5,6	0,6	2,4	3,4	2,8	0,2
;							
, ,	4,3	1,6	0,2	0,5	2,1	2,4	0,0
,							
	13,8	5,3	0,8	3,0	4,6	4,5	0,0
	34,6	18,6	14,0	14,9	26,4	28,0	0,7
	26,4	16,8	3,6	4,3	14,8	16,6	0,4
	9,3	3,2	0,3	7,2	5,2	9,8	0,6
,							
	17,8	10,1	1,5	5,5	10,9	10,3	0,1
,							
	36,2	29,1	2,7	11,9	25,0	23,6	4,3
ø ,	4,1	3,2	0,0	2,3	2,7	3,9	0,1
	13,9	8,4	0,2	3,5	8,8	5,4	0,1
,							
	14,1	7,5	0,5	3,2	8,4	5,0	0,8
,							
	16,9	10,0	1,1	4,9	10,5	5,8	0,2
,							
	14,6	9,1	4,4	7,9	12,5	9,1	0,2
, ,							
	15,3	11,9	5,2	4,3	15,5	10,1	0,9
;							
	14,9	11,0	6,2	7,0	13,5	8,3	2,3
	11,0	4,6	7,1	7,9	10,2	9,9	0,3
, ,							
	12,1	4,0	4,9	4,1	11,6	12,8	0,1

3.10.

1

	, .				,			
	2010	2011	2012	2013	2010	2011	2012	2013
	419191,8	447641,2	450726,8	448117,6	9138,6	9793,9	9885,8	9851,0
	2893,2	3548,6	3709,1	2584,8	1472,8	1807,5	1888,4	1314,6
	1834,6	2584,2	3132,6	2907,4	1114,6	1577,9	1921,1	1791,7
	633,0	700,9	733,8	572,0	610,5	675,3	706,1	549,7
	282128,6	277797,1	291188,6	300581,8	84318,2	83462,7	87866,2	91082,6
	56381,3	61762,3	56650,7	53295,2	12670,2	13979,4	12906,5	12224,5
	565,0	572,2	866,8	673,2	440,6	448,4	682,0	531,9
	169,5	140,0	561,9	123,3	136,0	112,1	448,6	98,2
	5537,8	6393,4	6120,9	4594,9	3065,5	3558,8	3422,4	2580,7
-	1097,9	1576,7	1782,8	1692,6	795,5	1142,5	1290,9	1224,8
	2932,2	6626,4	3015,9	2427,8	1705,1	3855,7	1752,6	1408,4
	29058,6	36433,9	40091,2	38934,9	28660,2	36209,4	40139,4	39272,7
	15717,8	18493,4	16706,2	17838,6	6829,7	8104,0	7377,1	7935,3
	2485,3	3461,7	3350,4	2652,3	975,7	1361,4	1318,6	1044,4
	3126,9	3187,1	2475,1	2476,3	2635,6	2699,1	2105,0	2114,9
	514,0	686,4	1337,2	720,5	215,1	287,4	559,1	300,7
	4436,4	5879,0	6300,2	5898,9	2970,1	3965,6	4278,6	4032,0
	649,7	772,7	1281,4	1587,1	563,9	669,9	1108,9	1370,7
	889,6	1194,5	1216,7	768,2	762,4	1032,5	1060,0	675,0
	1054,3	1104,8	1001,3	690,2	970,4	1020,8	928,1	641,8
	2643,5	2285,8	2417,5	2179,5	957,1	831,6	881,2	795,2
	439,1	437,3	485,6	439,4	402,5	402,7	449,3	408,5
	1243,1	1596,8	1471,1	1111,6	934,4	1206,5	1116,9	848,3
	1526,7	2154,5	1895,4	1029,8	1183,2	1681,5	1488,8	814,5
	141,8	225,1	550,6	415,9	156,8	248,8	607,6	458,2
	366,6	539,2	740,6	674,7	332,1	493,1	683,7	629,2
.	608,9	7190,1	1342,4	976,0	218,1	2561,8	474,4	341,6
.	116,4	297,1	300,8	270,7	305,8	779,8	786,8	703,6

¹ 2010 . ,
2011 . - , .

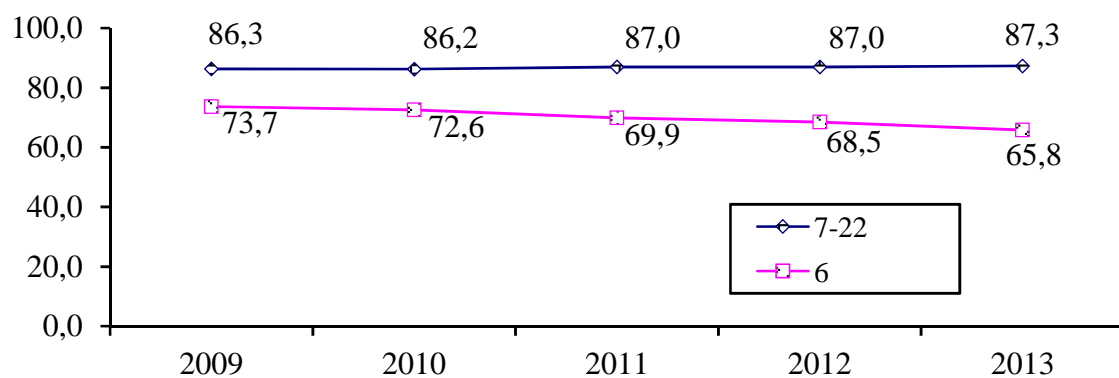
4

4.1. ,

(; .)					
	2009/10	2010/11	2011/12	2012/13	2013/14
	7553	7261	7049	6851	6681
	4495	4299	4292	4222	4204
:					
	4421	4228	4225	4160	4150
(), ,					
	74	71	67	62	54
- 1	424	434	409	423	391
-	354	361	357	345	329
- V	2245	2130	1955	1825	1724
1	34	35	34	34	31
1	1	2	2	2	2
10 000					
	978	939	941	927	925
- 1	92	95	90	93	86
-	77	79	78	76	72
- V	488	465	428	401	380
1	7	8	7	7	7
1	0,3	0,3	0,4	0,4	0,4

¹ 2009, 2010, 2011, 2012, 2013 .

4.2.



I - III
 199
 2009/10
 19
 9%,
 3%.
 2013
 968
 391
 33,1
 2009
 2013/14
 167
 48%
 III-IV
 6 39%.
 2013
 212,2
 120,4
 149,7
 94,0

4.3.

	(; .)				
	2009/10	2010/11	2011/12	2012/13	2013/14
	20,6	20,3	19,9	19,7	19,3
	4495	4299	4292	4222	4204
10-12 (10-16)					
	599	570	655	605	559
	522	515	509	510	508
2013					
12,1 .,		- 438,9	.	.	

4.4.

	(; .)				
	2009/10	2010/11	2011/12	2012/13	2013/14
,	20368	20095	19690	19497	19126
I	2177	2016	1856	1793	1661
I - II	5397	5310	5154	5069	4900
I - III	12394	12369	12287	12249	12177
(-)					
	400	400	393	386	388
, .	4421	4228	4225	4160	4150
:					
I	82	79	76	75	74
I - II	390	364	343	335	328
I - III	3883	3720	3741	3699	3697
(-)					
	66	65	65	51	51
, .	517	511	504	506	504

4.5. -

				()
	,	, .	, .	, .
2009	975	424,3	249,9	239,3
2010	976	433,5	282,9	247,3
2011	976	409,4	241,7	240,1
2012	972	423,3	241,8	202,1
2013	968	391,2	225,2	227,3
2013				
		109,0	78,8	67,5
		243,1	84,4	95,0
		18,4	10,2	12,2
		6,1	13,6	14,6
		13,5	29,3	29,4
		0,3	4,6	4,4
		0,8	4,3	4,2

4.6.

I-II

	()				
	2009/10	2010/11	2011/12	2012/13	2013/14
, .	511	505	501	489	478
, .	354,2	361,5	356,8	345,2	329,0
	289,1	302,9	297,4	287,8	278,5
	2,8	2,9	2,7	2,7	2,5
	62,3	55,7	56,7	54,7	48,0
, .	93,4	129,1	105,1	99,8	93,9
	79,4	105,9	85,4	82,9	78,2
	0,7	0,9	0,8	0,7	0,6
	13,3	22,3	18,9	16,2	15,1
, .	114,8	111,0	96,7	92,2	91,2
	81,4	81,2	78,4	75,6	71,7
	0,7	0,9	1,0	0,7	0,8
	32,7	28,8	17,3	15,9	18,7

4.7.

III-IV

	()				
	2009/10	2010/11	2011/12	2012/13	2013/14
, .	350	349	345	334	325
, .	2245,2	2129,8	1954,8	1824,9	1723,7
	1280,7	1250,2	1145,0	1104,1	1070,1
	7,4	6,1	5,0	3,9	3,1
	957,1	873,5	804,8	716,9	650,5
, .	370,5 ¹	392,0 ¹	314,5 ¹	341,3 ¹	348,0 ¹
	266,5	276,2	203,7	244,6	247,2
	1,0	0,8	0,4	0,3	0,3
	103,0	115,0	110,4	96,4	100,5
, .	527,3 ²	543,7 ²	529,8 ²	520,7 ²	485,1 ²
	269,8	275,6	267,9	264,8	258,9
	1,8	2,0	2,0	2,0	1,6
	255,7	266,1	259,9	253,9	224,6

¹ (,

-).

² (, , - ,).

4.10.

	,	,	,	,	,
	,				

2009	525	34115	10470	7929	1826
2010	530	34653	10626	8290	1954
2011	524	34192	10306	8578	2079
2012	521	33640	9916	8499	2157
2013	518	31482	5899	8320	2173

:

-

2009	276	5410	1615	1307	143
2010	277	5246	1574	1359	152
2011	275	5140	1529	1307	151
2012	270	4923	1418	1304	165
2013	269	4579	1256	1280	138

2009	249	28705	8855	6622	1683
2010	253	29407	9052	6931	1802
2011	249	29052	8777	7271	1928
2012	251	28717	8498	7195	1992
2013	249	26903	7343	7040	2035

2013

249

518

269

-

ó 28%,

ó 27%,

()::

ó 7%,

ó 7%,
ó 4%.

ø ó 5%,

2013 ,

2009 ,

8%

31,5
85,5%

, 13,2 % ó

1,3% ó

4.11.

	,	,	,	,	,

2009	256	1463	475	465	125
2010	263	1561	603	459	132
2011	266	1631	605	491	126
2012	271	1814	639	424	141
2013	276	1831	623	578	188

:

-

2009	96	302	115	96	24
2010	98	303	107	92	16
2011	98	313	113	95	11
2012	103	336	120	93	14
2013	104	347	118	100	11

2009	160	1161	360	369	101
2010	165	1258	496	367	116
2011	168	1318	492	396	115
2012	168	1478	519	331	127
2013	172	1484	505	478	177

, 2009, 276 2013, 623, 148
 , 1,8, 368
 , 2013 33%.
 ó 1694 (92,5%)
 , 128 (7,0%) ó 9 (0,5%) ó

4.12.

10

,

¹

,

	1959	1970	1979	1989	2001
--	------	------	------	------	------

,	33978584	39593432	42471925	43967303	43707600
, %:					
	2,1	4,0	6,5	9,5	12,9
	-	-	-	-	0,7
	5,5	7,9	11,9	17,9	17,7
	6,4	13,8	22,5	28,5	34,9
	23,3	23,6	22,2	17,2	16,0
	29,9	27,8	25,2	20,2	14,2

,	19432947	22137477	23482720	24035506	23715450
, %:					
	1,8	3,4	5,8	9,0	12,8
	-	-	-	-	0,7
	5,3	7,8	12,2	19,0	20,1
	6,2	12,9	20,3	24,8	31,0
	20,7	21,0	19,9	16,3	15,8
	25,6	25,9	25,6	21,4	14,9

,	14545637	17455955	18989205	19931797	19992150
, %:					
	2,5	4,7	7,4	10,2	13,1
	-	-	-	-	0,7
	5,8	8,1	11,5	16,4	14,8
	6,8	15,1	25,3	33,1	39,5
	26,8	27,0	25,0	18,2	16,3
	35,6	30,1	24,6	18,8	13,4

¹ .

4.13.

10

,

1

,

	1959	1970	1979	1989	2001
--	------	------	------	------	------

, **33978584 39593432 42471925 43967303 43707600**

, %:

2,1	4,0	6,5	9,5	12,9
-	-	-	-	0,7
5,5	7,9	11,9	17,9	17,7
6,4	13,8	22,5	28,5	34,9
23,3	23,6	22,2	17,2	16,0
29,9	27,8	25,2	20,2	14,2

, **15762888 21873609 25753202 29213082 29532806**

, %:

3,8	6,3	9,5	12,7	16,6
-	-	-	-	0,9
8,5	11,5	15,7	21,8	20,4
10,5	19,0	26,9	29,7	34,8
26,8	25,3	21,4	15,8	13,5
27,9	22,4	19,0	15,8	11,4

, **18215696 17719823 16718723 14754221 14174794**

, %:

0,6	1,1	2,0	3,2	5,4
-	-	-	-	0,4
2,9	3,6	6,0	10,1	11,9
2,9	7,5	15,7	26,3	35,0
20,3	21,5	23,3	19,8	21,2
31,6	34,4	34,6	29,1	20,2

1

.

5

5.1.

1

(15-70 ; .)

	2009			2010			2011		
-	-	-	(-	-	(-	-	(
			-			-			-
)))
	22150,3	20191,5	1958,8	22051,6	20266,0	1785,6	22056,9	20324,2	1732,7
972,2	905,7	66,5	964,7	904,5	60,2	972,8	913,9	58,9	
776,1	693,5	82,6	771,2	694,3	76,9	773,9	698,7	75,2	
472,5	428,0	44,5	474,1	433,6	40,5	480,0	440,1	39,9	
1666,5	1537,1	129,4	1659,6	1541,9	117,7	1643,6	1531,3	112,3	
2186,9	1981,3	205,6	2166,6	1983,7	182,9	2173,1	1995,4	177,7	
621,8	555,2	66,6	621,1	560,3	60,8	614,9	553,5	61,4	
582,6	524,7	57,9	582,2	531,8	50,4	577,9	522,7	55,2	
897,2	824,2	73,0	892,6	825,7	66,9	891,9	827,4	64,5	
-	578,1	526,3	51,8	577,8	530,3	47,5	580,2	529,7	50,5
	821,2	755,0	66,2	817,6	757,9	59,7	808,5	754,4	54,1
	480,3	432,7	47,6	473,5	431,2	42,3	474,0	433,1	40,9
	1111,6	1026,2	85,4	1094,1	1015,4	78,7	1072,5	1002,2	70,3
	1185,5	1085,0	100,5	1190,0	1096,7	93,3	1192,8	1100,7	92,1
	590,0	535,2	54,8	586,1	536,7	49,4	584,9	537,5	47,4
	1115,5	1040,2	75,3	1112,5	1044,5	68,0	1115,2	1048,5	66,7
	721,0	647,1	73,9	714,0	644,8	69,2	720,2	654,2	66,0
	528,4	461,5	66,9	532,0	471,2	60,8	546,0	489,2	56,8
	562,3	500,1	62,2	556,2	497,0	59,2	570,9	518,9	52,0
	475,9	422,1	53,8	482,1	431,3	50,8	483,8	433,6	50,2
	1371,1	1265,6	105,5	1365,2	1267,3	97,9	1375,2	1279,0	96,2
	538,0	486,9	51,1	534,9	488,8	46,1	528,5	480,7	47,8
	640,1	579,0	61,1	635,5	580,6	54,9	627,6	572,2	55,4
	629,8	561,7	68,1	627,3	564,9	62,4	624,1	566,4	57,7
	415,2	376,3	38,9	418,0	382,4	35,6	419,6	385,4	34,2
	540,0	479,8	60,2	536,2	480,1	56,1	530,2	475,3	54,9
.	1477,5	1381,0	96,5	1473,7	1387,8	85,9	1483,5	1401,0	82,5
.	193,0	180,1	12,9	192,8	181,3	11,5	191,1	179,2	11,9

1 (. 5.2-5.9)

()

, .

.

. 5.1

	2012			2013		
	-			-		
		-	(-)		-	(-)
	22011,5	20354,3	1657,2	21980,6	20404,1	1576,5
	970,3	914,2	56,1	966,2	911,0	55,2
	768,4	701,1	67,3	769,0	704,6	64,4
	481,8	442,8	39,0	483,6	445,7	37,9
	1637,0	1528,5	108,5	1637,8	1531,0	106,8
	2157,2	1985,4	171,8	2133,7	1968,1	165,6
	609,2	550,3	58,9	609,1	552,3	56,8
	581,4	530,8	50,6	586,8	541,2	45,6
	882,6	821,2	61,4	879,6	821,9	57,7
-	595,4	548,5	46,9	606,5	562,7	43,8
	808,3	757,5	50,8	807,8	758,4	49,4
	473,7	433,7	40,0	471,0	434,0	37,0
	1077,1	1008,6	68,5	1078,0	1011,7	66,3
	1189,0	1099,9	89,1	1189,0	1104,7	84,3
	579,3	533,7	45,6	577,1	534,5	42,6
	1126,0	1060,4	65,6	1124,0	1064,5	59,5
	713,9	652,7	61,2	706,0	648,3	57,7
	545,8	492,5	53,3	546,3	494,9	51,4
	568,6	519,6	49,0	558,7	515,9	42,8
	487,4	439,4	48,0	489,1	442,9	46,2
	1373,6	1280,6	93,0	1370,6	1282,8	87,8
	523,4	477,7	45,7	524,6	480,2	44,4
	625,0	571,3	53,7	623,6	573,7	49,9
	618,5	562,7	55,8	617,3	562,1	55,2
	420,7	387,2	33,5	423,0	391,6	31,4
	527,1	475,5	51,6	521,8	473,4	48,4
.	1480,8	1399,8	81,0	1490,6	1413,1	77,5
.	190,0	178,7	11,3	189,8	178,9	10,9

(15-70 ; .)									
	2009			2010			2011		
-	-	-	(-	-	(-	-	(
	-	-	-		-	-		-	-
)))
	15141,6	13684,8	1456,8	15083,9	13791,8	1292,1	15085,0	13873,9	1211,1
594,1	551,5	42,6	590,9	547,9	43,0	578,1	542,9	35,2	
370,3	324,8	45,5	368,1	329,6	38,5	371,6	332,8	38,8	
226,5	201,0	25,5	227,4	210,5	16,9	226,8	212,6	14,2	
1400,6	1284,9	115,7	1399,7	1300,1	99,6	1384,1	1292,2	91,9	
1974,7	1789,4	185,3	1959,4	1795,8	163,6	1954,8	1797,5	157,3	
334,8	289,7	45,1	334,1	296,8	37,3	336,1	298,4	37,7	
232,9	212,2	20,7	238,3	214,7	23,6	245,3	224,8	20,5	
681,4	619,5	61,9	673,2	617,2	56,0	678,3	626,2	52,1	
-	250,8	222,5	28,3	253,4	224,0	29,4	254,9	222,6	32,3
507,9	457,1	50,8	511,1	465,6	45,5	508,9	472,2	36,7	
299,4	269,9	29,5	301,0	273,4	27,6	298,9	274,9	24,0	
937,4	860,9	76,5	925,8	855,9	69,9	913,1	853,2	59,9	
708,2	627,1	81,1	714,0	644,3	69,7	713,2	647,0	66,2	
392,2	349,9	42,3	385,5	347,1	38,4	382,8	351,6	31,2	
739,6	672,5	67,1	747,3	697,4	49,9	755,6	701,0	54,6	
440,3	397,1	43,2	440,8	396,6	44,2	439,6	403,6	36,0	
269,5	233,0	36,5	242,4	207,0	35,4	243,1	212,3	30,8	
398,9	351,4	47,5	399,5	354,5	45,0	386,7	347,4	39,3	
215,3	178,4	36,9	212,5	181,0	31,5	211,1	178,7	32,4	
1089,3	999,4	89,9	1087,6	1013,9	73,7	1099,6	1029,3	70,3	
301,1	265,6	35,5	295,2	259,7	35,5	294,5	257,3	37,2	
336,9	304,1	32,8	332,6	310,7	21,9	344,0	316,6	27,4	
345,3	294,7	50,6	349,4	298,1	51,3	351,6	306,1	45,5	
110,2	96,8	13,4	115,5	105,4	10,1	127,1	118,2	8,9	
324,8	280,7	44,1	323,5	285,1	38,4	321,1	284,3	36,8	
.	1477,5	1381,0	96,5	1473,7	1387,8	85,9	1483,5	1401,0	82,5
.	181,7	169,7	12,0	182,0	171,7	10,3	180,6	169,2	11,4

1

. 5.1.

	2012			2013		
	-			-		
		-	(-)		-	(-)
	15132,9	13983,6	1149,3	15072,6	13998,2	1074,4
	585,7	550,8	34,9	581,7	550,0	31,7
	375,4	339,3	36,1	365,3	330,4	34,9
	232,4	217,0	15,4	232,9	218,3	14,6
	1390,0	1299,5	90,5	1393,0	1303,9	89,1
	1945,6	1795,1	150,5	1923,4	1783,4	140,0
	338,4	302,6	35,8	338,9	306,5	32,4
	242,0	221,7	20,3	246,7	224,0	22,7
	680,6	631,7	48,9	674,4	630,6	43,8
-	257,9	229,0	28,9	259,9	235,9	24,0
	504,5	473,0	31,5	498,1	468,5	29,6
	303,8	282,3	21,5	297,8	276,1	21,7
	911,8	854,2	57,6	910,8	854,5	56,3
	724,6	662,9	61,7	727,9	666,1	61,8
	391,4	364,0	27,4	388,9	361,6	27,3
	758,9	704,7	54,2	746,1	703,3	42,8
	435,1	405,0	30,1	425,9	400,4	25,5
	241,3	214,9	26,4	243,4	216,6	26,8
	380,6	345,1	35,5	369,3	338,4	30,9
	217,2	186,7	30,5	216,7	189,8	26,9
	1092,9	1023,9	69,0	1092,5	1027,1	65,4
	291,0	258,9	32,1	293,0	261,2	31,8
	352,2	322,0	30,2	352,6	327,5	25,1
	353,3	309,8	43,5	350,9	310,4	40,5
	139,5	128,6	10,9	148,4	137,6	10,8
	328,1	293,4	34,7	325,5	295,5	30,0
.	1480,8	1399,8	81,0	1490,6	1413,1	77,5
.	177,9	167,7	10,2	178,0	167,5	10,5

(15-70 ; .)									
	2009			2010			2011		
	-	-	(-	-	(-	-	(
		-	-		-	-		-	-
)))
	7008,7	6506,7	502,0	6967,7	6474,2	493,5	6971,9	6450,3	521,6
	378,1	354,2	23,9	373,8	356,6	17,2	394,7	371,0	23,7
	405,8	368,7	37,1	403,1	364,7	38,4	402,3	365,9	36,4
	246,0	227,0	19,0	246,7	223,1	23,6	253,2	227,5	25,7
	265,9	252,2	13,7	259,9	241,8	18,1	259,5	239,1	20,4
	212,2	191,9	20,3	207,2	187,9	19,3	218,3	197,9	20,4
	287,0	265,5	21,5	287,0	263,5	23,5	278,8	255,1	23,7
	349,7	312,5	37,2	343,9	317,1	26,8	332,6	297,9	34,7
	215,8	204,7	11,1	219,4	208,5	10,9	213,6	201,2	12,4
-	327,3	303,8	23,5	324,4	306,3	18,1	325,3	307,1	18,2
	313,3	297,9	15,4	306,5	292,3	14,2	299,6	282,2	17,4
	180,9	162,8	18,1	172,5	157,8	14,7	175,1	158,2	16,9
	174,2	165,3	8,9	168,3	159,5	8,8	159,4	149,0	10,4
	477,3	457,9	19,4	476,0	452,4	23,6	479,6	453,7	25,9
	197,8	185,3	12,5	200,6	189,6	11,0	202,1	185,9	16,2
	375,9	367,7	8,2	365,2	347,1	18,1	359,6	347,5	12,1
	280,7	250,0	30,7	273,2	248,2	25,0	280,6	250,6	30,0
	258,9	228,5	30,4	289,6	264,2	25,4	302,9	276,9	26,0
	163,4	148,7	14,7	156,7	142,5	14,2	184,2	171,5	12,7
	260,6	243,7	16,9	269,6	250,3	19,3	272,7	254,9	17,8
	281,8	266,2	15,6	277,6	253,4	24,2	275,6	249,7	25,9
	236,9	221,3	15,6	239,7	229,1	10,6	234,0	223,4	10,6
	303,2	274,9	28,3	302,9	269,9	33,0	283,6	255,6	28,0
	284,5	267,0	17,5	277,9	266,8	11,1	272,5	260,3	12,2
	305,0	279,5	25,5	302,5	277,0	25,5	292,5	267,2	25,3
	215,2	199,1	16,1	212,7	195,0	17,7	209,1	191,0	18,1
.									
.	11,3	10,4	0,9	10,8	9,6	1,2	10,5	10,0	0,5
. 5.1.									

. 5.3

	2012			2013		
	-			-		
		-	(-)		-	(-)
	6878,6	6370,7	507,9	6908,0	6405,9	502,1
	384,6	363,4	21,2	384,5	361,0	23,5
	393,0	361,8	31,2	403,7	374,2	29,5
	249,4	225,8	23,6	250,7	227,4	23,3
	247,0	229,0	18,0	244,8	227,1	17,7
	211,6	190,3	21,3	210,3	184,7	25,6
	270,8	247,7	23,1	270,2	245,8	24,4
	339,4	309,1	30,3	340,1	317,2	22,9
	202,0	189,5	12,5	205,2	191,3	13,9
-	337,5	319,5	18,0	346,6	326,8	19,8
	303,8	284,5	19,3	309,7	289,9	19,8
	169,9	151,4	18,5	173,2	157,9	15,3
	165,3	154,4	10,9	167,2	157,2	10,0
	464,4	437,0	27,4	461,1	438,6	22,5
	187,9	169,7	18,2	188,2	172,9	15,3
	367,1	355,7	11,4	377,9	361,2	16,7
	278,8	247,7	31,1	280,1	247,9	32,2
	304,5	277,6	26,9	302,9	278,3	24,6
	188,0	174,5	13,5	189,4	177,5	11,9
	270,2	252,7	17,5	272,4	253,1	19,3
	280,7	256,7	24,0	278,1	255,7	22,4
	232,4	218,8	13,6	231,6	219,0	12,6
	272,8	249,3	23,5	271,0	246,2	24,8
	265,2	252,9	12,3	266,4	251,7	14,7
	281,2	258,6	22,6	274,6	254,0	20,6
	199,0	182,1	16,9	196,3	177,9	18,4
.						
.	12,1	11,0	1,1	11,8	11,4	0,4

1

	2009			2010			2011		
-	-	-	-	-	-	-	-	-	-
(-	((-	((-	((
-	-	-	-	-	-	-	-	-	-
)	-))	-))	-))

	10761,1	9974,3	786,8	10694,8	9965,6	729,2	10607,0	9881,3	725,7
	458,1	432,7	25,4	462,0	432,4	29,6	453,2	429,5	23,7
	375,8	341,6	34,2	373,0	343,9	29,1	376,9	354,0	22,9
	227,4	211,4	16,0	227,7	214,4	13,3	233,3	220,2	13,1
	810,5	756,8	53,7	814,1	759,1	55,0	791,2	748,0	43,2
	1088,7	992,2	96,5	1070,6	984,3	86,3	1066,6	972,0	94,6
	313,2	289,9	23,3	304,5	285,2	19,3	301,4	277,2	24,2
	271,6	253,6	18,0	271,6	255,0	16,6	263,1	244,4	18,7
	439,7	410,6	29,1	438,3	411,5	26,8	433,4	409,1	24,3
-	277,5	261,1	16,4	276,1	258,2	17,9	278,5	260,6	17,9
	397,3	370,9	26,4	388,3	367,4	20,9	382,2	361,0	21,2
	236,2	217,8	18,4	234,3	216,4	17,9	229,8	214,5	15,3
	547,3	513,8	33,5	535,3	494,7	40,6	517,9	475,6	42,3
	575,1	533,8	41,3	570,2	532,0	38,2	561,0	530,7	30,3
	281,3	259,4	21,9	281,0	262,9	18,1	280,2	261,1	19,1
	521,8	492,8	29,0	517,1	493,6	23,5	509,7	484,6	25,1
	348,0	320,9	27,1	347,3	319,9	27,4	353,1	318,7	34,4
	254,0	231,0	23,0	259,0	235,0	24,0	265,8	247,0	18,8
	283,8	257,6	26,2	275,5	251,8	23,7	285,9	258,6	27,3
	227,4	207,8	19,6	233,6	216,3	17,3	233,3	214,6	18,7
	656,8	619,1	37,7	645,0	604,8	40,2	644,2	600,5	43,7
	252,7	225,9	26,8	249,9	225,6	24,3	244,4	219,3	25,1
	308,5	281,9	26,6	308,9	289,3	19,6	306,0	284,4	21,6
	315,7	285,6	30,1	314,1	289,1	25,0	302,3	285,0	17,3
	200,4	184,3	16,1	202,5	190,1	12,4	201,3	185,4	15,9
	273,5	249,0	24,5	274,8	250,7	24,1	266,1	243,3	22,8
.	721,8	681,8	40,0	727,6	690,8	36,8	730,7	692,5	38,2
.	97,0	91,0	6,0	92,5	91,2	1,3	95,5	89,5	6,0

1 . . . 5.1.

. 5.4

	2012			2013		
	-			-		
		-	(-)		-	(-)
	10524,8	9846,3	678,5	10500,9	9847,6	653,3
	452,4	423,1	29,3	453,1	433,4	19,7
	374,0	347,4	26,6	369,1	342,1	27,0
	237,6	221,9	15,7	235,9	220,1	15,8
	775,7	735,4	40,3	778,9	740,2	38,7
	1052,4	975,7	76,7	1052,2	968,6	83,6
	295,6	272,6	23,0	295,3	267,4	27,9
	269,5	252,6	16,9	272,6	263,5	9,1
	422,6	398,5	24,1	420,2	405,9	14,3
-	277,3	255,1	22,2	275,4	251,3	24,1
	381,8	361,2	20,6	380,3	360,9	19,4
	227,0	210,2	16,8	224,7	208,3	16,4
	521,9	494,9	27,0	514,5	490,4	24,1
	560,8	532,4	28,4	562,0	530,4	31,6
	277,2	259,3	17,9	271,6	249,5	22,1
	506,3	490,4	15,9	508,4	494,6	13,8
	343,1	310,2	32,9	340,0	312,4	27,6
	260,9	243,8	17,1	265,2	241,8	23,4
	287,2	262,3	24,9	282,7	258,2	24,5
	236,8	219,1	17,7	235,7	220,2	15,5
	644,9	609,4	35,5	654,7	607,9	46,8
	241,0	221,3	19,7	239,5	224,6	14,9
	298,0	281,3	16,7	297,5	279,2	18,3
	298,0	270,3	27,7	296,5	277,2	19,3
	191,7	177,1	14,6	186,9	174,0	12,9
	267,6	241,5	26,1	267,5	240,4	27,1
.	731,1	691,3	39,8	732,7	700,4	32,3
.	92,4	88,0	4,4	87,8	84,7	3,1

5.5.

1

(15-70 ; .)									
	2009			2010			2011		
-	-	-	(-	-	(-	-	(
	-	-	-		-	-		-	-
	-	-)		-)		-)
	11389,2	10217,2	1172,0	11356,8	10300,4	1056,4	11449,9	10442,9	1007,0
514,1	473,0	41,1	502,7	472,1	30,6	519,6	484,4	35,2	
400,3	351,9	48,4	398,2	350,4	47,8	397,0	344,7	52,3	
245,1	216,6	28,5	246,4	219,2	27,2	246,7	219,9	26,8	
856,0	780,3	75,7	845,5	782,8	62,7	852,4	783,3	69,1	
1098,2	989,1	109,1	1096,0	999,4	96,6	1106,5	1023,4	83,1	
308,6	265,3	43,3	316,6	275,1	41,5	313,5	276,3	37,2	
311,0	271,1	39,9	310,6	276,8	33,8	314,8	278,3	36,5	
457,5	413,6	43,9	454,3	414,2	40,1	458,5	418,3	40,2	
-	300,6	265,2	35,4	301,7	272,1	29,6	301,7	269,1	32,6
423,9	384,1	39,8	429,3	390,5	38,8	426,3	393,4	32,9	
244,1	214,9	29,2	239,2	214,8	24,4	244,2	218,6	25,6	
564,3	512,4	51,9	558,8	520,7	38,1	554,6	526,6	28,0	
610,4	551,2	59,2	619,8	564,7	55,1	631,8	570,0	61,8	
308,7	275,8	32,9	305,1	273,8	31,3	304,7	276,4	28,3	
593,7	547,4	46,3	595,4	550,9	44,5	605,5	563,9	41,6	
373,0	326,2	46,8	366,7	324,9	41,8	367,1	335,5	31,6	
274,4	230,5	43,9	273,0	236,2	36,8	280,2	242,2	38,0	
278,5	242,5	36,0	280,7	245,2	35,5	285,0	260,3	24,7	
248,5	214,3	34,2	248,5	215,0	33,5	250,5	219,0	31,5	
714,3	646,5	67,8	720,2	662,5	57,7	731,0	678,5	52,5	
285,3	261,0	24,3	285,0	263,2	21,8	284,1	261,4	22,7	
331,6	297,1	34,5	326,6	291,3	35,3	321,6	287,8	33,8	
314,1	276,1	38,0	313,2	275,8	37,4	321,8	281,4	40,4	
214,8	192,0	22,8	215,5	192,3	23,2	218,3	200,0	18,3	
266,5	230,8	35,7	261,4	229,4	32,0	264,1	232,0	32,1	
.	755,7	699,2	56,5	746,1	697,0	49,1	752,8	708,5	44,3
.	96,0	89,1	6,9	100,3	90,1	10,2	95,6	89,7	5,9

1

. 5.1.

	2012			2013		
	-			-		
		-	(-)		-	(-)
	11486,7	10508,0	978,7	11479,7	10556,5	923,2
	517,9	491,1	26,8	513,1	477,6	35,5
	394,4	353,7	40,7	399,9	362,5	37,4
	244,2	220,9	23,3	247,7	225,6	22,1
	861,3	793,1	68,2	858,9	790,8	68,1
	1104,8	1009,7	95,1	1081,5	999,5	82,0
	313,6	277,7	35,9	313,8	284,9	28,9
	311,9	278,2	33,7	314,2	277,7	36,5
	460,0	422,7	37,3	459,4	416,0	43,4
-	318,1	293,4	24,7	331,1	311,4	19,7
	426,5	396,3	30,2	427,5	397,5	30,0
	246,7	223,5	23,2	246,3	225,7	20,6
	555,2	513,7	41,5	563,5	521,3	42,2
	628,2	567,5	60,7	627,0	574,3	52,7
	302,1	274,4	27,7	305,5	285,0	20,5
	619,7	570,0	49,7	615,6	569,9	45,7
	370,8	342,5	28,3	366,0	335,9	30,1
	284,9	248,7	36,2	281,1	253,1	28,0
	281,4	257,3	24,1	276,0	257,7	18,3
	250,6	220,3	30,3	253,4	222,7	30,7
	728,7	671,2	57,5	715,9	674,9	41,0
	282,4	256,4	26,0	285,1	255,6	29,5
	327,0	290,0	37,0	326,1	294,5	31,6
	320,5	292,4	28,1	320,8	284,9	35,9
	229,0	210,1	18,9	236,1	217,6	18,5
	259,5	234,0	25,5	254,3	233,0	21,3
.	749,7	708,5	41,2	757,9	712,7	45,2
.	97,6	90,7	6,9	102,0	94,2	7,8

5.6.

1

(15-70 ; %)

	2009			2010			2011		
		-	-		-	-		-	-
	63,3	61,8	67,1	63,7	62,1	67,5	64,3	62,6	68,1
	64,4	62,4	67,7	64,5	62,7	67,5	65,6	62,0	71,7
	63,6	59,0	68,5	63,9	58,8	69,3	64,7	59,6	70,2
	63,4	56,3	71,6	63,6	56,4	72,1	64,3	56,3	73,9
	64,2	64,1	65,1	64,9	65,0	64,6	65,2	65,2	65,2
	63,2	62,9	66,8	63,7	63,4	66,4	64,8	64,2	71,1
	65,3	58,6	75,4	65,9	58,9	76,5	65,8	59,6	75,4
	63,2	66,9	60,9	63,1	68,6	59,8	62,6	70,8	57,7
	63,8	62,3	68,8	64,3	62,3	71,1	65,1	63,6	70,3
-	57,0	55,2	58,4	57,0	55,7	58,0	57,2	56,0	58,1
	62,8	62,0	64,0	63,2	62,7	64,1	63,1	62,7	63,6
	62,4	61,5	63,7	62,4	62,7	62,1	63,3	62,8	64,2
	61,5	59,5	74,3	61,6	59,8	73,3	61,3	59,9	70,6
	62,5	60,0	66,7	62,9	60,6	66,7	63,1	60,7	67,1
	64,2	62,0	69,1	64,5	61,6	70,9	65,1	61,9	72,1
	61,0	59,6	63,8	61,3	60,7	62,5	61,8	61,9	61,8
	63,2	62,0	65,1	63,4	62,7	64,5	64,7	63,2	67,4
	63,5	63,8	63,3	64,0	57,4	70,8	65,6	57,5	73,9
	62,5	64,3	58,5	62,7	65,1	57,3	65,1	63,6	68,6
	59,6	58,8	60,3	60,6	58,1	62,8	61,0	57,8	63,6
	63,3	62,2	68,0	63,9	62,9	68,2	65,1	64,3	68,7
	64,0	57,9	74,0	64,4	57,5	75,6	64,3	58,1	74,5
	64,6	59,8	71,1	64,7	59,0	72,5	64,4	61,1	68,9
	64,3	60,9	69,0	64,9	62,2	68,7	65,3	63,1	68,4
	62,3	37,9	81,3	62,7	39,5	80,8	62,9	43,3	78,2
	65,6	60,5	75,2	66,2	60,7	76,6	66,4	60,8	77,4
.	67,5	67,5		67,5	67,5		68,2	68,2	
.	65,4	65,5	63,8	66,0	66,3	61,4	66,0	66,4	59,7

1

. 5.1.

. 5.6

	2012			2013		
	64,6	63,3	67,7	65,0	63,4	68,5
	65,9	63,4	70,3	66,1	63,4	70,7
	64,6	60,3	69,3	65,1	58,9	71,9
	64,5	57,5	72,8	64,8	57,6	73,3
	65,7	66,2	62,9	66,5	67,1	63,1
	65,2	64,8	69,9	65,4	64,8	70,5
	65,6	60,2	73,9	66,0	60,6	74,4
	63,0	69,9	58,8	63,5	71,5	58,8
	65,2	64,5	67,5	65,6	64,6	69,4
-	58,7	56,8	60,2	59,8	57,2	61,8
	63,2	62,2	65,0	63,4	61,4	66,9
	64,0	64,3	63,4	64,5	63,9	65,7
	62,5	60,7	74,6	63,3	61,4	76,6
	63,2	62,0	65,1	63,3	62,5	64,7
	65,0	63,8	67,7	65,4	64,0	68,7
	62,8	62,6	63,3	63,0	61,7	65,6
	64,8	63,0	67,8	64,7	62,2	69,0
	65,6	57,2	74,4	65,7	57,9	73,8
	65,5	63,1	71,0	65,1	61,8	72,7
	61,6	59,6	63,3	62,0	59,6	64,1
	65,7	64,5	70,8	65,7	64,5	71,1
	64,3	58,0	74,5	65,2	59,1	74,9
	64,6	62,7	67,2	64,9	63,0	67,5
	65,3	63,8	67,3	65,8	64,0	68,3
	63,0	47,4	75,3	63,4	50,2	73,8
	66,7	62,4	75,0	66,8	62,4	75,6
.	68,2	68,2	x	68,4	68,4	x
.	66,1	65,9	69,1	66,3	66,2	67,4

5.7.

1

						(15-70 ; %)	
		2009		2010		2011	
		58,1	69,2	58,4	69,6	58,5	70,7
-		56,7	73,2	57,8	72,1	57,4	75,1
		58,2	69,8	58,5	69,9	59,7	70,2
		58,6	68,5	58,8	68,8	60,2	68,8
		58,3	71,1	59,5	71,2	58,7	72,6
		58,6	68,6	58,7	69,5	59,5	71,0
		62,7	68,2	61,7	70,5	61,7	70,3
		57,2	69,5	57,2	69,5	55,4	70,3
		58,3	70,0	59,0	70,3	59,2	71,8
		52,8	61,5	52,6	61,7	53,0	61,6
		57,5	68,7	56,9	70,3	56,6	70,2
		57,6	67,8	58,1	67,4	57,8	69,6
		56,8	66,8	56,7	67,1	55,8	67,5
		58,8	66,5	58,5	67,6	57,6	69,0
		57,6	71,6	58,3	71,5	58,8	72,1
		54,3	68,3	54,3	68,9	54,0	70,5
		57,5	69,6	58,3	69,2	60,1	70,0
		59,0	68,5	60,2	68,1	61,7	69,7
		59,4	65,9	58,5	67,3	61,6	69,1
		54,5	65,2	56,3	65,4	56,4	65,9
		57,2	70,3	57,0	71,7	57,7	73,4
		56,9	72,0	57,0	72,7	56,5	73,1
		59,3	70,5	60,0	69,9	60,0	69,2
		60,5	68,6	61,1	69,1	59,7	71,8
		57,4	67,8	58,0	67,9	57,6	68,6
		62,8	68,8	64,2	68,4	63,2	69,9
	.	61,6	74,4	62,2	73,6	62,7	74,5
	.	61,5	69,9	59,3	73,6	61,8	70,8

1

. 5.1.

. 5.7

	2012		2013	
	58,6	71,3	58,9	71,6
	57,8	75,3	58,3	75,0
	59,8	69,9	59,5	71,2
	61,3	67,9	61,0	68,9
	58,4	74,1	59,3	74,5
	59,5	71,8	60,4	71,0
	61,0	70,6	61,4	71,0
	56,7	69,6	57,4	70,0
	58,5	72,8	58,9	73,2
-	52,9	64,9	52,6	67,4
	56,8	70,4	56,8	70,7
	57,8	71,0	58,1	71,8
	57,2	68,4	57,2	70,2
	57,9	68,8	58,2	68,8
	58,8	72,1	58,2	73,5
	53,9	72,6	54,5	72,2
	59,0	71,3	59,2	71,0
	60,7	70,9	61,8	70,0
	62,6	68,8	62,4	68,1
	57,5	66,1	57,5	66,9
	58,3	73,8	59,7	72,4
	56,3	73,3	56,6	74,6
	58,9	70,7	59,3	71,0
	59,3	71,9	59,7	72,6
	54,9	71,8	53,6	74,0
	64,3	69,2	65,2	68,6
.	62,8	74,5	62,8	75,0
.	60,2	72,8	57,5	76,3

5.8.

1

(15-70 ; %)

	2009			2010			2011		
		-	-		-	-		-	-
	57,7	55,8	62,2	58,5	56,8	62,7	59,2	57,6	63,0
	60,0	58,0	63,4	60,5	58,2	64,4	61,7	58,2	67,4
	56,9	51,7	62,3	57,5	52,6	62,7	58,4	53,4	63,8
	57,4	50,0	66,1	58,2	52,2	65,2	59,0	52,7	66,4
	59,3	58,8	61,7	60,3	60,4	60,1	60,7	60,9	60,1
	57,3	57,0	60,4	58,3	58,1	60,2	59,5	59,1	64,4
	58,3	50,7	69,8	59,5	52,3	70,3	59,2	52,9	68,9
	56,9	61,0	54,4	57,7	61,8	55,1	56,6	64,9	51,7
	58,6	56,7	65,2	59,5	57,1	67,6	60,4	58,7	66,2
-	51,9	49,0	54,2	52,3	49,3	54,7	52,2	48,9	54,8
	57,7	55,8	60,9	58,6	57,1	61,1	58,8	58,2	59,9
	56,2	55,5	57,4	56,9	56,9	56,8	57,8	57,8	58,0
	56,7	54,7	70,6	57,1	55,3	69,4	57,3	56,0	66,0
	57,2	53,1	64,0	58,0	54,7	63,4	58,3	55,1	63,5
	58,2	55,3	64,7	59,1	55,5	67,0	59,8	56,8	66,3
	56,9	54,2	62,4	57,5	56,6	59,4	58,1	57,4	59,7
	56,7	55,9	58,0	57,3	56,4	58,6	58,8	58,0	60,2
	55,5	55,2	55,8	56,7	49,0	64,6	58,8	50,2	67,6
	55,5	56,6	53,2	56,0	57,7	52,1	59,2	57,2	63,8
	52,9	48,8	56,4	54,2	49,5	58,3	54,6	48,9	59,5
	58,5	57,1	64,2	59,3	58,6	62,2	60,6	60,2	62,2
	57,9	51,0	69,1	58,9	50,6	72,3	58,5	50,7	71,1
	58,5	53,9	64,4	59,1	55,1	64,6	58,7	56,2	62,1
	57,3	52,0	64,7	58,4	53,0	65,9	59,3	55,0	65,4
	56,5	33,3	74,5	57,4	36,1	74,0	57,7	40,3	71,4
	58,3	52,3	69,6	59,2	53,5	70,2	59,5	53,8	70,7
.	63,1	63,1		63,6	63,6		64,4	64,4	
.	61,1	61,2	58,8	62,0	62,5	54,5	61,9	62,2	56,8

1

. 5.1.

. 5.8

		2012			2013		
		59,7	58,5	62,7	60,3	58,9	63,5
		62,1	59,6	66,4	62,3	60,0	66,4
		58,9	54,5	63,8	59,6	53,3	66,6
		59,3	53,7	65,9	59,7	54,0	66,5
		61,4	61,9	58,3	62,1	62,8	58,5
		60,0	59,8	62,8	60,3	60,1	62,0
		59,3	53,8	67,6	59,9	54,8	67,7
		57,5	64,1	53,6	58,6	64,9	54,8
		60,6	59,9	63,3	61,3	60,4	64,7
-		54,1	50,4	57,0	55,4	51,9	58,3
		59,2	58,3	60,9	59,5	57,8	62,6
		58,6	59,8	56,5	59,5	59,2	59,9
		58,5	56,8	69,7	59,4	57,6	72,0
		58,4	56,7	61,3	58,8	57,2	61,6
		59,9	59,4	61,2	60,6	59,5	63,1
		59,2	58,1	61,3	59,6	58,2	62,7
		59,3	58,7	60,3	59,4	58,5	61,1
		59,2	50,9	67,8	59,6	51,5	67,8
		59,9	57,2	65,9	60,1	56,6	68,2
		55,5	51,2	59,2	56,2	52,2	59,5
		61,2	60,4	64,7	61,5	60,6	65,3
		58,7	51,6	70,2	59,6	52,7	70,9
		59,0	57,3	61,4	59,7	58,5	61,4
		59,4	56,0	64,1	59,9	56,6	64,5
		57,9	43,7	69,2	58,7	46,5	68,3
		60,1	55,8	68,6	60,6	56,7	68,5
.		64,5	64,5	x	64,9	64,9	x
.		62,2	62,1	62,9	62,5	62,3	65,1

5.9.

1

(15-70 ; %)						
	2009		2010		2011	
	53,9	62,1	54,4	63,1	54,5	64,4
	53,6	67,4	54,1	67,7	54,4	70,0
	52,9	61,3	53,9	61,5	56,1	60,9
	54,5	60,6	55,3	61,2	56,8	61,3
	54,4	64,8	55,5	65,9	55,5	66,7
	53,4	61,8	54,0	63,3	54,2	65,7
	58,1	58,6	57,8	61,3	56,8	61,9
	53,4	60,6	53,7	61,9	51,4	62,1
	54,5	63,3	55,4	64,1	55,9	65,5
-	49,7	54,3	49,2	55,6	49,6	54,9
	53,7	62,2	53,9	63,9	53,5	64,8
	53,1	59,7	53,6	60,6	53,9	62,3
	53,3	60,6	52,4	62,6	51,3	64,1
	54,6	60,1	54,5	61,6	54,5	62,2
	53,1	64,0	54,5	64,2	54,8	65,4
	51,3	63,0	51,8	63,8	51,3	65,7
	53,0	60,8	53,7	61,3	54,2	64,0
	53,6	57,5	54,6	58,9	57,3	60,3
	53,9	57,4	53,5	58,8	55,7	63,1
	49,8	56,2	52,1	56,6	51,9	57,6
	53,9	63,6	53,4	65,9	53,8	68,1
	50,9	65,9	51,5	67,1	50,7	67,2
	54,2	63,2	56,2	62,3	55,8	61,9
	54,7	60,3	56,3	60,9	56,2	62,8
	52,8	60,6	54,4	60,6	53,1	62,9
	57,1	59,6	58,5	60,0	57,8	61,4
.	58,2	68,8	59,1	68,8	59,4	70,2
.	57,7	64,9	58,5	66,2	57,9	66,4

1

. 5.1.

. 5.9

	2012		2013	
	54,8	65,2	55,3	65,9
	54,0	71,4	55,8	69,8
	55,5	62,7	55,2	64,6
	57,3	61,5	56,9	62,8
	55,3	68,2	56,4	68,6
	55,2	65,6	55,6	65,7
	56,3	62,5	55,6	64,5
	53,2	62,1	55,5	61,9
	55,2	66,9	56,9	66,3
-	48,7	59,9	48,0	63,4
	53,7	65,4	53,9	65,7
	53,5	64,3	53,8	65,8
	54,2	63,3	54,6	64,9
	54,9	62,1	54,9	63,0
	55,0	65,5	53,5	68,6
	52,2	66,7	53,0	66,9
	53,3	65,9	54,3	65,1
	56,7	61,9	56,4	63,0
	57,2	62,9	57,0	63,6
	53,2	58,1	53,7	58,8
	55,1	68,0	55,4	68,3
	51,7	66,5	53,1	66,9
	55,6	62,7	55,7	64,1
	53,8	65,6	55,8	64,5
	50,7	65,9	49,9	68,2
	58,1	62,4	58,6	62,8
.	59,4	70,4	60,0	70,5
.	57,4	67,7	55,5	70,5

6

6.1.

(, .)						
	2010			2011		
		-	-		-	-
		-	-		-	-
¹	37516,9	40297,6	31288,2	41433,6	44323,2	34950,4
¹	41629,4	43261,0	37975,2	46100,6	47810,0	42265,1
	34293,3	36835,1	28599,8	38364,4	41040,0	32361,4
	38052,5	39543,9	34712,2	42685,8	44268,6	39134,3

. 6.1						
	2012			2013		
		-	-		-	-
		-	-		-	-
¹	45459,2	48215,4	39240,8	48878,4	51907,2	42017,8
¹	49610,8	51264,2	45879,8	53450,9	55305,0	49251,5
	45188,1	47927,8	39006,8	48586,9	51597,6	41767,2
	49314,9	50958,5	45606,2	53132,1	54975,1	48957,8

1

.

6.2.

1

()						
	2010			2011		
	-			-		
		-	-		-	-

()	3469,12	3605,08	3164,60	3841,72	3984,17	3522,09
(%):	90,1	93,1	82,4	89,9	92,7	82,7
:	47,9	54,1	32,0	49,3	55,4	34,0
	6,2	6,8	4,8	4,6	5,0	3,9
-	3,4	0,5	10,9	3,2	0,4	10,1
, ,	25,9	24,8	28,5	25,5	24,6	27,5
,	6,7	6,9	6,2	7,3	7,3	7,2
,	4,8	1,7	12,9	4,5	1,5	12,2
-	0,5	0,6	0,4	0,6	0,6	0,5
ø ,						
, , ø	0,5	0,5	0,2	0,5	0,6	0,2
	4,1	4,1	4,1	4,5	4,6	4,4

1

(. 6.3. 6.5)

.

. 6.2

	2012			2013		
	-			-		
		-	-		-	-

()	4134,23	4272,02	3823,32	4454,24	4608,75	4104,29
(%):	91,6	94,1	85,5	91,4	93,9	85,3
:	50,9	56,4	37,4	50,8	56,3	37,2
	4,1	4,6	3,1	4,0	4,6	2,9
-	2,9	0,4	8,9	2,8	0,3	9,0
, ,	27,1	26,3	29,1	27,2	26,1	29,7
,	6,6	6,4	7,0	6,6	6,6	6,5
	3,6	1,3	9,6	3,8	1,3	10,2
-	0,5	0,6	0,4	0,5	0,5	0,4
Ø ,						
, , Ø	0,5	0,5	0,3	0,5	0,5	0,2
	3,8	3,5	4,2	3,8	3,8	3,9

6.3.

2011

()							
	-	-					
		300,0	300,1-480,0	480,1-660,0	660,1-840,0	840,1-1020,0	
()		3841,72	825,73	1066,20	1645,09	2312,12	2237,36
(%):		89,9	60,7	80,9	83,5	82,9	87,1
:		49,3	12,2	22,7	36,3	46,7	40,9
		4,6	0,0	5,9	2,1	2,6	2,7
		3,2	0,0	2,3	3,8	1,9	3,1
, , ,		25,5	10,5	38,3	29,9	23,3	32,5
		7,3	38,0	11,7	11,4	8,4	7,9
		4,5	36,6	15,7	11,3	7,8	7,9
- ,		0,6	0,0	0,1	0,3	0,4	0,6
Ø ,							
, , Ø		0,5	0,0	0,0	0,1	0,1	0,2
		4,5	2,7	3,3	4,8	8,8	4,2

	1020,1- 1200,0	1200,1- 1380,0	1380,1- 1560,0	1560,1- 1740,0	1740,1- 1920,0	1920,0
(.)	2406,69	2792,29	3153,77	3660,13	4019,41	5623,46
(%):	88,3	88,6	88,5	89,8	90,1	91,2
:	40,1	41,9	46,1	50,6	52,0	53,1
	3,4	3,1	2,4	3,0	4,4	6,4
	2,7	2,9	3,5	3,3	3,3	3,2
,	34,8	34,2	28,9	26,4	24,2	20,9
,	7,3	6,5	7,6	6,5	6,2	7,6
,	6,4	6,1	6,5	5,4	5,1	2,7
-	0,9	0,9	0,8	0,7	0,6	0,4
Ø ,						
,	0,3	0,4	0,4	0,4	0,5	0,6
, Ø	4,1	4,0	3,8	3,7	3,7	5,1

6.4.

2012

()							
	-	-					
		480,0	480,1-840,0	840,1-1200,0	1200,1-1560,0	1560,1-1920,0	
(.)		4134,23	1331,26	1824,90	2490,08	2936,34	3724,23
(%):		91,6	72,5	85,4	89,7	90,1	90,8
:		50,9	15,9	39,6	44,3	41,9	47,8
		4,1	1,7	3,6	3,1	3,4	3,0
		2,9	1,3	3,4	3,6	2,8	2,6
, , ,		27,1	33,2	27,9	31,0	34,6	30,8
		6,6	20,4	10,9	7,7	7,4	6,6
		3,6	7,6	6,2	5,7	5,1	4,7
- ,		0,5	0,0	0,4	0,6	0,8	0,7
ø ,							
, , ø		0,5	0,6	0,1	0,2	0,4	0,3
		3,8	19,3	7,9	3,8	3,6	3,5

	1920,1- 2280,0	2280,1- 2640,0	2640,1- 3000,0	3000,1- 3360,0	3360,1- 3720,0	3720,0
()	4512,45	5169,47	5841,66	6206,47	6937,51	9235,23
(%):	92,2	93,0	93,1	93,3	94,2	92,4
:	52,6	56,0	59,1	58,3	58,3	56,7
,	3,9	4,0	4,6	3,9	6,8	7,5
,	3,3	3,2	2,6	2,2	3,3	2,2
,	26,5	24,1	21,3	23,6	20,1	18,6
,	5,9	5,7	5,5	5,3	5,7	7,4
,	3,8	3,3	2,1	1,7	1,8	0,9
-	0,5	0,4	0,4	0,4	0,4	0,3
Ø ,						
,	0,4	0,6	0,5	0,9	0,5	0,7
, Ø	3,1	2,7	3,9	3,7	3,1	5,7

6.5.

2013

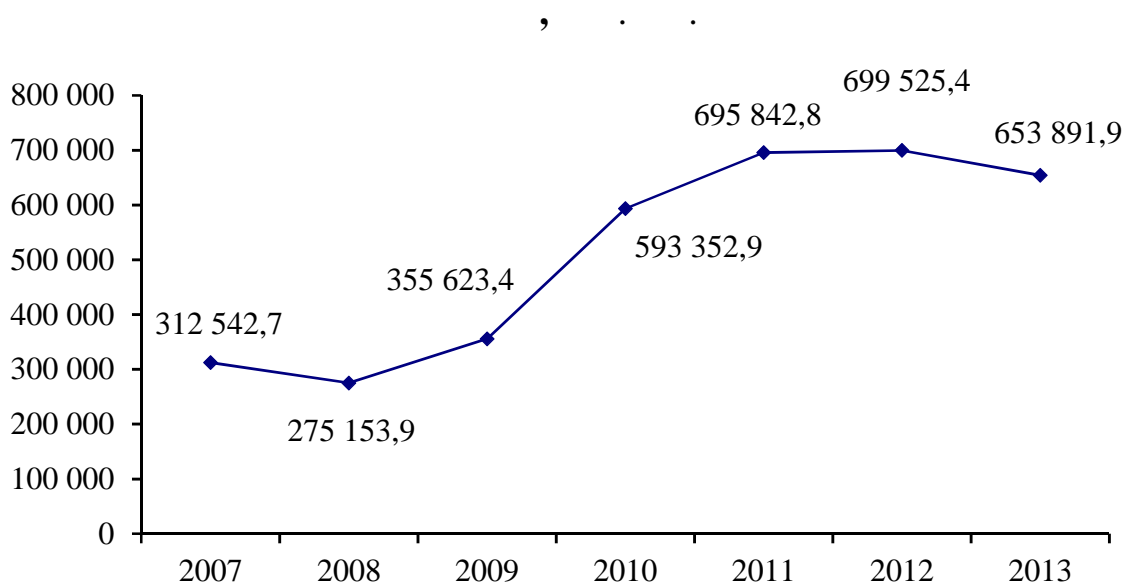
()						
	-	-				
		480,0	480,1- 840,0	840,1- 1200,0	1200,1- 1560,0	1560,1- 1920,0
()		4454,24	1046,11	1935,35	2559,83	2995,00 3756,77
(%):		91,4	91,2	86,1	90,3	90,6 90,1
:		50,8	20,9	46,0	44,8	41,7 45,3
		4,0	0,0	1,7	2,3	3,2 3,1
		2,8	2,0	3,0	3,4	2,7 2,8
,		27,2	47,6	22,6	32,1	36,4 32,3
		6,6	20,7	12,8	7,7	6,6 6,6
		3,8	4,9	8,1	5,5	5,3 4,9
-		0,5	0,2	0,2	0,5	0,6 0,6
ø ,						
,		0,5	0,0	0,1	0,3	0,3 0,4
		3,8	3,7	5,5	3,4	3,2 4,0

	1920,1- 2280,0	2280,1- 2640,0	2640,1- 3000,0	3000,1- 3360,0	3360,1- 3720,0	3720,0
(.)	4585,37	5180,40	5777,17	6287,70	6498,13	9905,53
(%):	91,0	92,3	93,2	94,0	90,7	92,5
:	50,1	53,6	56,8	62,8	54,3	58,5
,	4,1	5,8	4,2	4,2	4,8	5,3
,	3,0	3,1	2,4	2,9	3,0	2,2
,	28,1	24,6	24,4	19,1	22,3	17,0
,	5,7	5,2	5,4	5,0	6,3	9,5
,	4,3	3,5	2,8	2,5	2,7	0,9
-	0,5	0,4	0,3	0,3	0,4	0,2
Ø ,						
,	0,5	0,6	0,6	0,3	0,5	0,6
, Ø	3,7	3,2	3,1	2,9	5,7	5,8

6.6.

(. .)

2007	312 542,7
2008	275 153,9
2009	355 623,4
2010	593 352,9
2011	695 842,8
2012	699 525,4
2013	653 891,9



7

-

2013

()

2013 . 10,5 . -

¹.

2013 .

4337 .

4486 ., ó 4000 .

² (ó)

2055 ., ó 2167 ., ó

1827 .

(1114 .) 1,8 .

2013 . 2012

: 108% 99,7%.

(ó

³) 2012 . 0,7 . . 8% (

7%).

(13% 11%),

ó 11% 10%,

5%.

, ó 6%), 31% ó 18 (14%), 11% ó

(4%).

14%, ó 13%, 18

ó 9%.

10%

4,7 (2012 . ó 4,6),

ó 4,9 (4,6), ó

4,0 (4,2).

10%

10%

2,8 2,7

ó 2,6 2,5 .

20%

35%

(2012 . ó 34%).

2013 .

3814 ., 6% , 2012 .

3991 ., ó 3414 .

1808 . , ó 1928 ., ó
1559 .

90%
(2012 . ó 91%).

2012 ., (,
, 52%.
(
) 35% ,
0,5 . . , 2012 .
1,5% 2% .
:

ó 6%, , , , ó 11%,
ó 3%.
ó 8% ,
ó 6%, ó 3%, ó 1,1%.
ø ø .

3299 , 92 ,
ó 150 , ó 401 . 2012 .
1,6%. ,
3%, 1,1%
0,7%.

, (55% 51%).
:
ó 1,5 ,
ó 1,3 , ó 1,2 ,
ó 6%, ó 4%.
10% , (2012 . ó
12%).

18
(51%
52%), (27 .) (2759)
,
18 , ó 1,3
1,4 .

2012 ., , , , ó 9%, ø ø ,
ó 2% .
10% , , ó 7% , ó
5%, ó 1,3%.
. : , , , ,
ø ø , , , ,
5%, , ó 1,461,2 , ó
ó 4% .
ø,
52% , 0,2 . .
27 .., ó
2703 .
2012 ., 62%
20 . 2638 .
2013 . , 92%
(89%)
53%, ó 54%, ó 47%.
1,3 , 760 ..
2,6 2,7 , .
2013 . 5,3%, 5,6%.
(, 2012 ., 35%
(, , ,

21 . 7% ,
(2012 . ó 23 . (8%)), . .
ó 22 . (6%), ó 17 . (10%).

346 ., ó 280 .
(13 . (4%)
) 25 . (9%), 7%
12% , 2012 .

4454 ., ó 4609 ., ó 4104
2012 ., , ó 7%.
ó 8%

2111 ., 2226 . 1874 . 4.
, 2012 ., 55%
(51%)
(4%)
, (28%
) ,
ó 7%. (6%.

61%
(2012 . 0,1 . .), 26%
ó , (0,2
. .), 1,6% ó
0,1 . .).

40%, 0,4 . . , 2012 .
19%
(0,7 . . , 2012 .).

, 30% (2012 . ó 29%).
64%
(2012 . ó 65%), 18%, 2012 ., ó , ,
().

2012 7% .

2012 .: 47% ,
, ó 37%,
ó 7%.
, ø, ,
18%,
ó 5%.

1
2 2011 .

,
.
1, ó 0,7. ,

3
4

7.1.

1

()						
	2010			2011		
	-			-		
		-	-		-	-
	100,0	100,0	100,0	100,0	100,0	100,0

480,0	1,9	0,8	4,4	0,8	0,2	2,2
480,1 - 840,0	13,5	9,5	22,1	8,9	5,7	15,8
840,1 - 1200,0	29,4	26,5	35,2	24,4	20,4	32,8
1200,1 - 1560,0	23,1	24,2	20,6	25,0	24,8	25,2
1560,1 - 1920,0	13,6	15,4	10,0	16,1	18,2	11,7
1920,1 - 2280,0 ²	18,5	23,6	7,7	24,8	30,7	12,3
2280,1 - 2640,0	í	í	í	í	í	í
2640,1 - 3000,0	í	í	í	í	í	í
3000,1 - 3360,0	í	í	í	í	í	í
3360,1 - 3720,0	í	í	í	í	í	í
3720,0	í	í	í	í	í	í

0,270 0,266 0,244 0,263 0,259 0,239

() 2,1 2,1 1,9 2,1 2,1 1,8

-

3 15,6 10,3 26,5 13,7 9,0 23,5

¹ (7.2. 7.29)

² 2010 - 2011 . - 1920 .

³ 2010 . - 843,2 ., 2011 . - 914,1 ., 2012 . - 1042,4 ., 2013 . - 1113,7 .

. 7.1

	2012			2013		
	-			-		
		-	-		-	-
	100,0	100,0	100,0	100,0	100,0	100,0
480,0	0,8	0,4	1,5	0,4	0,2	0,7
480,1 - 840,0	5,2	3,1	9,7	3,9	2,4	7,0
840,1 - 1200,0	18,1	14,4	26,1	13,7	10,7	20,0
1200,1 - 1560,0	24,2	22,4	27,9	24,0	21,2	29,5
1560,1 - 1920,0	18,5	19,8	15,8	19,7	19,9	19,5
1920,1 - 2280,0	12,2	13,7	9,0	14,0	15,6	10,7
2280,1 - 2640,0	7,8	9,6	4,2	8,7	10,2	5,3
2640,1 - 3000,0	4,8	6,1	2,1	5,7	6,8	3,5
3000,1 - 3360,0	2,7	3,3	1,5	3,7	4,6	1,9
3360,1 - 3720,0	2,0	2,5	0,8	1,6	2,2	0,5
3720,0	3,7	4,7	1,4	4,6	6,2	1,4
	0,248	0,242	0,232	0,250	0,251	0,221
()	2,0	2,1	1,8	2,0	2,0	1,8
-						
3	14,1	9,7	23,6	13,4	9,6	21,4

7.2.

	()					
	2010			2011		
	-			-		
		-	-		-	-
	100,0	100,0	100,0	100,0	100,0	100,0

480,0	0,7	0,3	1,3	0,2	0,1	0,4
480,1 - 840,0	8,0	6,4	11,3	5,0	4,0	6,8
840,1 - 1200,0	26,0	24,2	29,6	18,7	16,7	22,9
1200,1 - 1560,0	27,0	26,5	28,4	26,7	25,3	29,9
1560,1 - 1920,0	16,4	16,8	15,8	20,0	20,3	19,5
1920,1 - 2280,0 ¹	21,9	25,8	13,6	29,4	33,6	20,5
2280,1 - 2640,0	í	í	í	í	í	í
2640,1 - 3000,0	í	í	í	í	í	í
3000,1 - 3360,0	í	í	í	í	í	í
3360,1 - 3720,0	í	í	í	í	í	í
3720,0	í	í	í	í	í	í

0,249 0,254 0,222 0,243 0,248 0,217

() 1,9 2,0 1,8 1,9 2,0 1,8

-

-

-

²

8,8 6,9 12,9 7,8 6,2 11,2

¹ 2010 - 2011 . - 1920 .

² 2010 . - 843,2 ., 2011 . - 914,1 ., 2012 . - 1042,4 ., 2013 . - 1113,7 .

	2012			2013		
	-			-		
		-	-		-	-
	100,0	100,0	100,0	100,0	100,0	100,0
480,0	0,3	0,3	0,4	0,1	0,1	0,2
480,1 - 840,0	3,1	2,4	4,7	2,3	1,8	3,4
840,1 - 1200,0	12,9	11,2	16,5	9,1	8,0	11,5
1200,1 - 1560,0	23,9	21,7	28,7	21,3	19,6	25,0
1560,1 - 1920,0	21,1	20,9	21,6	22,1	21,1	24,1
1920,1 - 2280,0	14,4	15,3	12,2	16,6	16,8	15,9
2280,1 - 2640,0	9,4	10,0	7,9	10,4	11,1	8,8
2640,1 - 3000,0	5,6	6,8	3,1	6,7	7,6	5,0
3000,1 - 3360,0	3,0	3,7	1,7	4,3	5,0	2,8
3360,1 - 3720,0	2,2	2,5	1,5	2,0	2,2	1,6
3720,0	4,1	5,2	1,7	5,1	6,7	1,7
	0,233	0,233	0,216	0,236	0,241	0,208
()	1,9	2,0	1,8	1,9	2,0	1,8
-						
-						
-						
²	9,1	7,4	12,7	8,4	7,1	11,2

(
20%
20%) 2013 1,9
, 2,0 1,8
20% 34,9%
:
2,0 , - 1,8

7.3.

()						
	2010			2011		
	-			-		
	-	-	-	-	-	-

(.)	2474,51	2762,31	1829,82	2800,64	3128,63	2064,76
(%) :						
(
)	56,0	56,0	55,3	55,7	55,8	55,5
	1,8	1,9	1,7	1,7	1,8	1,5
	2,3	2,3	2,7	2,5	2,4	2,7
	39,9	39,8	40,3	40,1	40,0	40,3

. 7.3						
	2012			2013		
	-			-		
	-	-	-	-	-	-

(.)	2970,27	3287,07	2255,49	3129,78	3464,38	2371,85
(%) :						
(
)	54,3	54,5	53,8	54,6	55,2	53,0
	1,8	1,9	1,6	1,7	1,8	1,4
	2,5	2,3	2,8	2,4	2,3	2,8
	41,4	41,3	41,8	41,3	40,7	42,8

7.4.

2013

()				
		-		
(.)		3129,78	3464,38	2371,85
(%):				
		52,4	52,7	51,7
		1,7	1,8	1,4
		2,4	2,3	2,8
		7,3	6,6	9,2
, , ,		10,9	11,1	10,4
		2,8	2,6	3,5
ø		3,9	3,6	4,8
		5,0	4,9	5,6
ø		3,5	3,6	3,1
		2,5	2,7	1,6
		1,5	1,6	1,1
(-				
)		2,9	3,3	1,6
		3,2	3,2	3,2

7.5.

()						
	2010			2011		
	-			-		
		-	-		-	-

(.)	2773,08	3002,57	2259,01	3124,69	3388,78	2532,19
(%):	89,2	92,0	81,0	89,6	92,3	81,5
(-					
, -						
-						
)	53,5	55,2	48,2	53,6	55,4	48,7
	35,7	36,8	32,8	36,0	36,9	32,8
-						
	3,6	3,0	5,1	3,3	2,7	4,9
(
, -						
, -						
, ,						
, ,						
)	7,2	5,0	13,9	7,1	5,0	13,6

7.6.

2011

()							
	-	-					
		300,0	300,1-480,0	480,1-660,0	660,1-840,0	840,1-1020,0	
()		3124,69	691,89	1247,30	1722,40	2188,01	1898,43
(%):		89,6	94,8	92,5	93,7	92,1	92,5
(
,							
)		53,6	67,8	66,0	62,3	60,9	60,1
		36,0	27,0	26,5	31,4	31,2	32,4
		3,3	0,2	1,1	1,2	1,4	2,1
(-						
,	-						
,		7,1	5,0	6,4	5,1	6,5	5,4
,							
)							

. 7.6

		-					
		1020,1-1200,0	1200,1-1380,0	1380,1-1560,0	1560,1-1740,0	1740,1-1920,0	1920,0
()		2229,87	2579,93	2989,38	3311,51	3533,33	4574,13
(%):		91,6	92,0	92,0	91,1	90,9	86,4
(
,							
)		58,3	56,9	56,6	54,8	55,1	48,4
		33,3	35,1	35,4	36,3	35,8	38,0
		2,8	2,7	2,9	3,1	3,0	4,1
(-						
,	-						
,		5,6	5,3	5,1	5,8	6,1	9,5
,							
,							
)							

7.7.

2012

()							
	-	-					
		480,0	480,1-840,0	840,1-1200,0	1200,1-1560,0	1560,1-1920,0	
		3300,18	1204,63	1982,00	2162,61	2626,35	3329,04
(%):		90,0	93,7	92,7	92,6	91,4	90,9
(
,							
)		52,8	61,8	59,9	59,2	56,0	53,6
		37,2	31,9	32,8	33,4	35,4	37,3
		3,6	1,5	1,3	2,3	3,0	3,3
(-						
,	-						
,		6,4	4,8	6,0	5,1	5,6	5,8

. 7.7

	1920,1- 2280,0	2280,1- 2640,0	2640,1- 3000,0	3000,1- 3360,0	3360,1- 3720,0	3720,0
()	3694,87	4170,24	4628,50	4670,04	5618,73	6944,50
(%):	90,7	90,4	90,3	86,5	86,3	82,1
(
,						
)	52,9	52,1	51,3	47,0	45,5	39,6
	37,8	38,3	39,0	39,5	40,8	42,5
	3,7	4,0	4,3	5,3	5,5	5,9
(-					
,	-					
,		5,6	5,6	5,4	8,2	8,2
)						12,0

7.8.

2013

()							
	-	-					
		480,0	480,1-840,0	840,1-1200,0	1200,1-1560,0	1560,1-1920,0	
()		3499,80	1077,85	1945,38	2269,46	2606,45	3254,49
(%):		89,4	96,9	94,0	93,1	92,0	90,7
(
,							
)		52,6	65,0	63,3	58,3	57,6	54,4
		36,8	31,9	30,7	34,8	34,4	36,3
		3,5	0,3	0,9	1,9	2,9	3,4
(-						
,	-						
,		7,1	2,8	5,1	5,0	5,1	5,9
,							
)							

. 7.8

	1920,1- 2280,0	2280,1- 2640,0	2640,1- 3000,0	3000,1- 3360,0	3360,1- 3720,0	3720,0
()	3837,96	4237,00	4485,21	4947,02	5451,70	7294,65
(%):	90,9	89,6	89,4	89,0	88,0	78,3
(
,						
)	53,3	51,2	50,9	51,6	47,6	39,5
	37,6	38,4	38,5	37,4	40,4	38,8
	3,6	3,6	4,0	4,4	4,2	5,0
(-					
,	-					
,		5,5	6,8	6,6	6,6	7,8
)						16,7

7.9.

()						
	2010			2011		
	-			-		
	-	-	-	-	-	-

(.)	3072,72	3209,82	2765,63	3456,01	3621,56	3084,60
(%):	90,0	91,0	87,4	90,2	91,2	87,8
(-						
-						
,						
)	56,7	55,6	59,9	56,5	55,4	60,0
	33,3	35,4	27,5	33,7	35,8	27,8
,						
	7,6	8,6	4,9	8,0	9,1	5,2
	0,6	0,6	0,5	0,6	0,7	0,5
	10,0	9,0	12,6	9,8	8,8	12,2

.7.9

	2012			2013		
	-			-		
		-	-		-	-

(.) **3591,76 3754,00 3225,67 3813,96 3990,54 3414,02**

(%):

90,9 92,0 88,0 90,3 91,1 88,1

(-
-)

,

)

55,5 54,6 58,0 55,4 54,5 57,6

35,4 37,4 30,0 34,9 36,6 30,5

,

8,3 9,5 5,3 8,0 9,1 5,1

0,6 0,7 0,5 0,5 0,6 0,4

9,1 8,0 12,0 9,7 8,9 11,9

,

,

,

,

,

,

,

,

,

,

,

,

.

,

,

ø

.

2013

3814,0 ., ó 3990,5 ., ó 3414,0 .,

()

1807,6 ., 1927,8 1558,9 .

123

7.10.

2011

()						
	-					
	-	300,0	300,1-480,0	480,1-660,0	660,1-840,0	840,1-1020,0

()	3456,01	884,81	1205,90	1814,28	2423,39	2298,21
(%):	90,2	100,0	98,3	97,6	95,0	95,8
(-						
,						
)	56,5	90,5	74,9	71,5	66,7	66,8
	33,7	9,5	23,4	26,1	28,3	29,0
,						
	8,0	6,9	8,0	9,1	8,5	9,0
	0,6	0,0	0,1	0,3	0,3	0,6
	9,8	0,0	1,7	2,4	5,0	4,2

. 7.10

	1020,1-1200,0	1200,1-1380,0	1380,1-1560,0	1560,1-1740,0	1740,1-1920,0	1920,0

()	2389,36	2627,46	3032,30	3376,27	3628,50	4722,28
(%):	95,6	94,5	93,0	93,1	91,8	85,7
(-						
,						
)	64,3	62,9	60,8	59,7	58,4	49,8
	31,3	31,6	32,2	33,4	33,4	35,9
,						
	9,3	9,0	8,2	8,4	7,9	7,3
	0,9	0,9	0,8	0,7	0,6	0,5
	4,4	5,5	7,0	6,9	8,2	14,3

7.11.

2012

()						
	-	,				
		480,0	480,1- 840,0	840,1- 1200,0	1200,1- 1560,0	1560,1- 1920,0

()	3591,76	1643,36	2021,53	2450,99	2720,65	3354,13
(%):	90,9	97,2	96,7	95,9	94,3	92,6
(-						
,						
)	55,5	68,3	67,2	64,8	61,4	58,1
	35,4	28,9	29,5	31,1	32,9	34,5
,						
	8,3	7,8	9,1	9,0	8,9	8,7
	0,6	0,0	0,3	0,5	0,9	0,7
	9,1	2,8	3,3	4,1	5,7	7,4

. 7.11

	,					
	1920,1- 2280,0	2280,1- 2640,0	2640,1- 3000,0	3000,1- 3360,0	3360,1- 3720,0	3720,0

()	3813,76	4296,91	4824,33	5019,98	5419,93	7262,51
(%):	91,3	90,5	89,4	87,0	84,0	81,5
(-						
,						
)	56,1	53,9	51,9	48,8	45,9	40,4
	35,2	36,6	37,5	38,2	38,1	41,1
,						
	8,3	7,9	8,0	7,7	8,2	6,9
	0,7	0,5	0,5	0,5	0,5	0,4
	8,7	9,5	10,6	13,0	16,0	18,5

7.12.

2013

()						
	-	,				
		480,0	480,1- 840,0	840,1- 1200,0	1200,1- 1560,0	1560,1- 1920,0

()	3813,96	1158,36	2165,94	2510,99	2766,04	3304,98
(%):	90,3	99,8	97,5	96,1	95,0	93,4
(-						
,						
)	55,4	74,9	70,1	64,7	62,5	59,6
	34,9	24,9	27,4	31,4	32,5	33,8
,						
	8,0	10,9	8,7	9,0	9,0	8,4
	0,5	0,1	0,2	0,5	0,7	0,7
	9,7	0,2	2,5	3,9	5,0	6,6

. 7.12

	,					
	1920,1- 2280,0	2280,1- 2640,0	2640,1- 3000,0	3000,1- 3360,0	3360,1- 3720,0	3720,0

()	3935,95	4367,35	4750,20	5004,81	5510,02	7527,80
(%):	91,3	90,6	88,7	89,5	86,4	77,4
(-						
,						
)	56,5	53,9	52,8	52,5	48,4	40,1
	34,8	36,7	35,9	37,0	38,0	37,3
,						
	7,8	7,9	7,5	7,5	7,5	6,6
	0,5	0,5	0,4	0,3	0,5	0,3
	8,7	9,4	11,3	10,5	13,6	22,6

7.13.

(,)						
	2010			2011		
	-			-		
		-	-		-	-
ø ø	5,1	5,5	4,2	5,1	5,6	4,3
	19,1	18,9	19,6	18,9	19,1	18,6
,	20	21	18	20	21	19
	1,8	1,8	1,7	1,7	1,8	1,6
	3,0	2,9	3,3	3,1	3,0	3,4
	1,8	1,8	1,8	1,8	1,8	1,8
	7,6	6,4	10,0	7,7	6,8	9,8
	9,5	9,4	9,8	10,1	9,9	10,1
, , ,	3,7	4,4	2,3	3,7	4,3	2,4
	9,3	8,5	11,0	9,2	8,4	10,7

. 7.13

	2012			2013		
	-			-		
		-	-		-	-
ø ø	5,1	5,4	4,4	5,1	5,6	4,3
	19,6	19,6	19,4	20,2	20,5	19,6
,	20	21	18	20	21	19
	1,7	1,7	1,7	1,8	1,8	1,7
	3,1	3,0	3,4	3,0	2,8	3,3
	1,8	1,8	1,8	1,7	1,7	1,8
	7,6	6,6	9,9	7,0	6,0	9,0
	10,2	9,9	10,5	9,4	9,3	9,7
, , ,	3,8	4,4	2,6	4,2	4,8	2,8
	9,1	8,4	10,7	9,0	8,3	10,5

2013
 ó 1,5 , ó 1,3 , ó 18%, :
 - 6 %, ó 4%.

7.14.

2011

		(,)				
		-	,			
			300,0	300,1- 480,0	480,1- 660,0	660,1- 840,0
ø	ø	5,1	2,0	1,5	2,3	3,1
		18,9	3,8	8,1	10,5	11,4
		20	10	13	15	17
		1,7	0,3	0,6	0,7	1,0
		3,1	0,3	1,2	1,9	2,3
		1,8	0,3	1,1	1,4	1,4
		7,7	3,3	6,9	8,0	6,3
		10,1	3,9	4,7	5,8	6,8
		3,7	0,3	0,6	1,4	2,0
		9,2	3,6	7,4	7,8	7,6

. 7.14

		,				
		1020,1- 1200,0	1200,1- 1380,0	1380,1- 1560,0	1560,1- 1740,0	1740,1- 1920,0
		1920,0	1920,0	1920,0	1920,0	1920,0
ø	ø	4,1	4,5	4,8	5,1	5,4
		16,4	17,5	18,8	19,3	19,7
		19	19	20	21	21
		1,4	1,6	1,7	1,8	1,8
		2,8	3,0	3,3	3,2	3,3
		1,7	1,8	1,8	1,8	1,8
		7,4	7,6	8,0	7,9	8,4
		8,8	9,3	10,0	10,2	10,7
		2,8	2,9	3,4	3,8	4,0
		8,9	9,2	9,6	9,3	9,4

7.15.

2012

		(,)				
		-	,			
			480,0	480,1- 840,0	840,1- 1200,0	1200,1- 1560,0
ø	ø	5,1	2,2	2,9	3,8	4,4
		19,6	8,5	12,1	14,8	17,7
		20	10	17	18	19
		1,7	0,7	1,2	1,3	1,5
		3,1	1,5	2,2	2,6	3,0
		1,8	1,3	1,5	1,6	1,8
		7,6	8,7	7,3	7,4	7,9
		10,2	5,2	7,2	8,2	9,6
		3,8	1,7	2,0	2,5	3,1
		9,1	7,0	8,0	8,5	9,5

. 7.15

		,				
		1920,1- 2280,0	2280,1- 2640,0	2640,1- 3000,0	3000,1- 3360,0	3360,1- 3720,0
ø	ø	5,4	5,9	6,5	6,5	6,5
		21,0	22,6	23,2	24,4	23,8
		21	22	22	21	23
		1,9	1,9	2,1	2,2	2,1
		3,3	3,4	3,4	3,6	3,4
		1,8	1,8	1,8	1,9	1,8
		7,7	7,5	7,6	7,1	7,0
		10,5	11,1	11,5	11,7	11,9
		4,1	4,7	5,0	6,0	5,2
		9,1	9,2	9,2	9,2	8,7

7.16.

2013

		(,)				
		-	,			
			480,0	480,1-840,0	840,1-1200,0	1200,1-1560,0
ø	ø	5,1	1,7	2,9	3,5	4,3
		20,2	6,6	11,8	14,6	17,5
		20	11	17	17	19
		1,8	0,7	1,2	1,3	1,6
		3,0	1,9	2,3	2,5	2,8
		1,7	1,3	1,4	1,5	1,7
		7,0	4,8	6,6	6,4	6,8
		9,4	4,3	6,5	7,0	8,5
		4,2	0,5	2,1	2,6	3,3
		9,0	6,3	8,0	8,3	9,0

. 7.16

		,				
		1920,1-2280,0	2280,1-2640,0	2640,1-3000,0	3000,1-3360,0	3360,1-3720,0
		3720,0				
ø	ø	5,4	5,8	6,2	7,0	7,8
		21,4	22,6	23,1	24,6	28,5
		21	21	22	24	24
		1,8	1,9	2,0	2,3	2,5
		3,2	3,1	3,2	3,3	3,8
		1,8	1,8	1,8	1,9	1,9
		7,0	7,0	6,7	7,3	8,3
		9,9	10,5	10,2	11,3	12,4
		4,3	4,9	5,3	6,2	6,3
		9,2	9,3	8,9	9,3	10,1

2013

5,1

ø

ø

(

), 20,2

(

), 20

, 1,8

, 3,0

, 1,7

, 7,0

, 9,4

, 4,2

,

,

,

, 9,0

.

7.17.

2011

()

		300,0	300,1-480,0	480,1-660,0	660,1-840,0	840,1-1020,0
		100,0	0,0	0,2	0,9	2,7
	:					
		100,0	0,0	0,1	0,2	0,9
		100,0	0,0	0,0	0,8	1,4
		100,0	0,0	0,2	0,7	2,4
		100,0	0,1	0,4	1,9	5,5
ø		100,0	0,0	0,2	2,6	7,8
		100,0	0,0	0,3	1,9	5,4
	:					
		100,0	-	0,2	1,3	3,6
		100,0	0,1	0,3	3,9	10,9
		100,0	-	0,9	3,4	11,0
		100,0	-	4,7	2,6	7,1

. 7.17

		1020,1-1200,0	1200,1-1380,0	1380,1-1560,0	1560,1-1740,0	1740,1-1920,0
		11,3	13,8	12,9	10,8	8,6
	:					
		14,7	16,3	13,3	9,4	6,9
		7,6	12,1	12,8	10,5	8,6
		11,1	12,1	13,0	11,6	9,9
		12,8	14,4	12,8	11,3	9,8
ø		12,5	17,0	12,9	12,1	6,9
		13,6	14,8	13,3	11,8	8,3
	:					
		12,1	14,1	14,2	12,8	9,4
		17,3	16,0	11,2	9,0	5,4
		25,0	27,5	4,0	7,7	0,7
		23,9	14,6	12,5	12,8	8,0

7.18.

2012

()

		480,0	480,1- 840,0	840,1- 1200,0	1200,1- 1560,0	1560,1- 1920,0
		100,0	0,2	2,7	11,5	24,2
	:					
		100,0	0,1	1,2	12,3	31,0
		100,0	0,1	2,3	6,5	19,7
		100,0	0,1	3,2	11,6	20,4
		100,0	0,9	4,1	15,4	28,2
ø		100,0	0,5	4,1	20,7	26,5
		100,0	0,4	4,6	17,0	26,8
	:					
		100,0	0,3	3,5	14,2	25,0
		100,0	0,7	7,3	24,8	32,5
		100,0	1,9	14,2	31,7	36,7
		100,0	-	19,6	41,1	12,7

. 7.18

		1920,1- 2280,0	2280,1- 2640,0	2640,1- 3000,0	3000,1- 3360,0	3360,1- 3720,0
		14,2	9,6	5,9	3,4	2,4
	:					
		11,3	7,5	5,1	3,5	2,2
		15,9	11,9	7,3	4,7	3,7
		16,5	9,6	6,9	3,4	2,0
		11,6	8,6	3,7	2,5	1,1
ø		13,6	7,6	3,9	0,6	1,8
		12,5	7,7	4,2	2,1	1,2
	:					
		14,0	8,8	5,0	2,7	1,4
		7,8	5,0	1,9	0,1	0,7
		5,9	0,2	-	-	-
		17,6	0,3	-	-	-

7.19.

2013

()

		480,0	480,1- 840,0	840,1- 1200,0	1200,1- 1560,0	1560,1- 1920,0	
ø		100,0	0,1	1,9	7,9	21,0	21,9
	:	100,0	0,2	0,7	6,1	27,3	23,2
		100,0	0,1	1,1	5,3	15,2	21,1
		100,0	0,0	2,3	8,5	17,4	21,3
		100,0	0,0	3,4	12,1	27,8	19,9
		100,0	0,7	3,4	13,5	25,1	26,5
		100,0	0,1	3,7	12,4	24,7	22,8
	:	100,0	-	2,9	10,7	21,8	24,2
		100,0	0,0	5,5	16,8	34,4	18,8
		100,0	2,8	14,6	24,8	27,0	19,7
	100,0	-	10,9	35,1	40,0	13,3	

. 7.19

	, .					
	1920,1- 2280,0	2280,1- 2640,0	2640,1- 3000,0	3000,1- 3360,0	3360,1- 3720,0	3720,0
ø	16,2	10,6	7,1	4,7	2,6	6,0
	:					
	13,6	8,3	5,7	5,1	3,1	6,7
	17,3	12,5	9,2	5,8	3,8	8,6
	18,0	12,0	7,7	4,9	2,1	5,8
	14,5	9,7	5,5	3,3	0,9	2,9
	16,7	6,8	3,9	2,1	0,4	0,9
	16,2	8,9	5,4	2,3	0,8	2,7
	:					
	17,9	10,0	5,9	2,4	0,9	3,3
	11,3	6,0	4,1	2,0	0,4	0,7
	8,2	-	0,7	-	-	2,2
0,7	-	-	-	-	-	

7.20.

2011

(,)							
		:					
			:				-
			-	-	-	-	
			1				
	100,0	90,2	53,1	1,4	2,0	33,7	9,8
:	100,0	90,9	56,6	1,4	1,3	31,6	9,1
	100,0	88,9	53,4	1,4	1,8	32,3	11,1
	100,0	89,8	50,7	1,5	2,3	35,3	10,2
	100,0	91,7	52,8	1,4	2,2	35,3	8,3
ø	100,0	91,2	55,7	1,2	2,2	32,1	8,8
18	100,0	91,0	52,7	1,4	2,1	34,8	9,0
:	100,0	90,7	52,0	1,5	2,2	35,0	9,3
	100,0	92,0	54,5	1,2	1,9	34,4	8,0
	100,0	91,1	57,5	0,9	2,0	30,7	8,9
	100,0	89,2	56,2	1,0	1,4	30,6	10,8

7.21.

2012

(,)							
		:					
			:				-
			-	-	-	-	
			1				
	100,0	90,9	52,0	1,5	2,0	35,4	9,1
:							
	100,0	91,7	56,5	1,5	1,2	32,5	8,3
	100,0	88,5	52,0	1,5	1,8	33,2	11,5
	100,0	91,7	50,0	1,6	2,4	37,7	8,3
	100,0	93,0	51,7	1,6	2,3	37,4	7,0
ø	100,0	90,4	52,6	1,3	2,0	34,5	9,6
18	100,0	92,5	51,7	1,5	2,2	37,1	7,5
:							
	100,0	92,4	51,1	1,5	2,2	37,6	7,6
	100,0	93,0	53,2	1,5	2,1	36,2	7,0
	100,0	92,2	57,1	0,9	2,1	32,1	7,8
	100,0	84,6	55,5	0,7	1,3	27,1	15,4

1

7.22.

2013

(,)							
		:					
			:				-
			-	-	-	-	
			1				
	100,0	90,3	51,9	1,5	2,0	34,9	9,7
:	100,0	91,2	56,0	1,4	1,2	32,6	8,8
	100,0	88,6	52,2	1,5	1,8	33,1	11,4
	100,0	89,6	49,6	1,5	2,3	36,2	10,4
	100,0	92,2	51,7	1,4	2,2	36,9	7,8
ø	100,0	92,1	53,6	1,4	2,3	34,8	7,9
18	100,0	91,6	51,4	1,5	2,1	36,6	8,4
:	100,0	91,0	50,7	1,5	2,2	36,6	9,0
	100,0	93,4	53,3	1,4	1,9	36,8	6,6
	100,0	93,0	55,7	1,1	1,7	34,5	7,0
	100,0	92,6	64,1	0,5	1,7	26,3	7,4

7.23.

		(,)									
		2010					2011				
		-					-				
		-				-	-				-
ø	ø	4,3	4,6	3,8	3,5	2,9	4,4	4,7	3,7	3,1	3,3
		16,7	16,9	16,3	15,3	19,7	16,6	16,9	16,0	14,5	15,2
		19	19	18	17	15	19	20	17	17	15
		1,4	1,5	1,2	1,4	1,0	1,4	1,5	1,2	1,0	1,1
		2,6	2,6	2,5	2,7	2,7	2,7	2,8	2,6	2,3	2,4
		1,5	1,5	1,4	1,4	1,4	1,5	1,5	1,3	1,3	1,2
		6,7	6,4	7,1	8,1	9,6	6,9	6,7	6,9	8,2	6,5
		8,0	8,3	7,5	6,9	7,3	8,3	8,7	7,6	7,0	6,6
		3,4	3,6	3,1	3,1	2,5	3,4	3,7	3,0	2,1	2,5
		7,9	7,9	7,7	7,9	9,0	7,7	7,9	7,4	7,8	8,3

. 7.23

		2012					2013				
		-					-				
		-				-	-				-
ø	ø	4,3	4,5	3,9	3,4	3,5	4,4	4,6	3,9	3,2	3,1
		16,9	17,3	16,0	13,9	17,4	17,2	17,6	16,7	14,7	12,6
		19	19	18	15	15	18	19	18	18	15
		1,4	1,4	1,3	1,1	0,9	1,4	1,5	1,3	1,1	1,2
		2,7	2,8	2,5	2,8	2,4	2,5	2,6	2,4	2,5	2,1
		1,5	1,5	1,3	1,3	1,4	1,4	1,5	1,3	1,2	1,1
		6,8	6,7	6,7	7,6	9,3	6,1	6,1	6,0	6,2	5,4
		8,4	8,7	7,6	7,6	8,0	7,6	7,9	7,1	6,6	5,6
		3,5	3,8	3,2	2,5	2,5	3,8	3,9	3,5	2,8	2,3
		7,6	7,7	7,3	8,6	8,0	7,5	7,6	7,2	7,5	6,6

2013

51,4%

27,2 . 2759 . 52,4%,
 (35,0 .) (3903)
 1,3 1,4 .
 ,
 , ø ø ,
 , , , ó 1,2 .
 : - 1,6
 - 1,5 ,
 ó 1,4 , ó 1,3 ,

7.24.

2011

(;)				
	-			
()	3290	3196	3485	
()	93	91	97	
()	153	155	150	
()	414	387	470	

7.25.

2011

(;)						
	-					
()	2799	2887	2608	2563	2565	
()	80	83	75	72	71	
()	128	134	115	109	110	
()	356	362	341	347	344	

7.26.

2012

(;)				
	-			
()	3353	3230		3612
()	93	90		97
()	151	151		151
()	412	382		475

7.27.

2012

(;)						
	-					
()	2839	2898	2680	2794		2835
()	79	81	75	75		76
()	126	130	118	112		119
()	351	356	336	374		369

7.28.

2013

(;)				
	-			
()	3299	3198	3510	
()	92	91	96	
()	150	151	147	
()	401	374	459	

7.29.

2013

(;)						
	-					
()	2759	2827	2614	2548	2277	
()	78	80	74	71	64	
()	124	128	115	106	99	
()	337	342	325	332	290	

8

8.1.

(; ²)						
	2010			2011		
	23,3	21,8	26,4	23,5	21,9	26,8
	19,7	21,0	17,6	20,0	21,2	17,9
	26,7	20,0	33,2	26,8	20,2	33,3
	20,5	18,5	22,6	20,7	18,6	22,9
	23,3	22,6	27,0	23,5	22,7	27,1
	22,7	22,5	24,8	22,9	22,7	25,1
	24,6	22,0	28,2	24,8	22,1	28,6
	22,6	21,6	23,2	23,1	22,1	23,6
	22,4	21,3	26,2	22,6	21,4	26,5
-	23,6	22,3	24,5	24,1	23,1	24,9
	31,6	25,9	40,4	32,1	26,2	41,3
	24,5	22,8	27,2	24,7	23,0	27,5
	23,8	23,6	25,2	23,9	23,7	25,4
	21,2	19,2	24,3	21,5	19,4	24,8
	21,7	21,0	23,0	21,8	21,2	23,0
	22,2	20,5	25,5	22,3	20,2	26,4
	24,7	22,0	28,9	24,9	22,1	29,3
	21,1	18,7	23,2	21,2	18,8	23,4
	23,1	21,2	27,1	23,4	21,4	27,5
	22,9	21,6	23,9	23,1	21,7	24,3
	22,9	22,4	24,9	23,2	22,6	25,6
	23,5	24,4	22,2	23,2	23,8	22,4
	25,0	20,8	29,9	25,3	21,1	30,5
	26,2	21,9	31,5	26,4	21,9	32,1
	22,6	20,3	24,1	22,9	20,5	24,6
	25,6	21,5	32,2	25,9	21,6	33,1
.	21,0	21,0		21,2	21,2	
.	22,0	22,4	15,0	20,5	20,9	14,1

23,8 ²

(- 22,1 ²,
1

- 27,5 ²).
4,6 ²

1995

.8.1

	2012			2013		
	23,7	22,1	27,2	23,8	22,1	27,5
	20,3	21,6	18,2	20,3	21,4	18,4
	27,0	20,4	33,6	28,0	22,0	33,9
	20,9	18,7	23,2	21,0	18,7	23,5
	23,6	22,8	27,3	23,4	22,6	27,5
	23,1	22,9	25,5	23,6	23,4	25,9
	25,1	22,2	29,0	25,2	22,2	29,4
	23,3	22,8	23,6	23,4	22,8	23,8
	22,7	21,5	26,7	22,3	20,9	26,9
-	24,6	23,8	25,1	24,8	23,9	25,5
	32,7	26,5	42,6	33,0	26,2	44,0
	24,9	23,1	27,7	25,1	23,3	28,1
	24,1	23,9	25,7	24,1	23,9	25,9
	21,9	19,7	25,2	22,0	19,8	25,5
	21,8	21,3	23,1	21,9	21,2	23,3
	22,1	19,9	26,6	22,0	19,6	26,6
	25,1	22,2	29,6	25,0	21,9	30,0
	21,4	18,8	23,6	21,0	18,0	23,8
	23,6	21,6	27,9	23,9	21,7	28,6
	23,6	22,1	24,7	23,8	22,3	25,0
	23,3	22,7	25,9	23,3	22,6	26,1
	23,4	23,9	22,6	23,4	23,9	22,7
	25,6	21,3	31,0	25,7	21,1	31,4
	26,7	22,0	32,6	26,8	21,9	33,1
	23,3	20,8	25,1	23,7	21,1	25,5
	26,2	21,7	33,8	26,4	21,7	34,6
.	21,3	21,3		21,3	21,3	
.	21,1	21,5	14,2	21,2	21,7	14,2

8.2.

1

(. 2)					
	2009	2010	2011	2012	2013
	6400	9339	9410	10750	11217
	387	535	504	733	963
	172	292	321	322	352
	139	175	200	304	225
	170	226	235	267	306
	173	293	289	346	416
	89	201	162	174	175
	169	293	326	366	380
	101	144	62	194	180
-	381	600	580	533	631
	680	1184	1050	1167	1515
	66	98	76	130	109
	35	147	116	177	178
	392	642	723	732	675
	86	133	119	120	122
	537	640	793	770	637
	156	246	175	177	198
	98	207	229	239	270
	139	182	185	196	143
	146	288	289	409	395
	428	416	335	380	392
	75	182	135	176	190
	266	362	298	359	290
	145	187	111	131	130
	165	294	217	407	341
	105	160	158	191	191
.	948	1012	1501	1503	1509
.	152	200	221	247	304

1

2010 .

(

19.09.2013 95

, 24.06.2011 91,

09.09.2009 1035).

2013

2012

4,4%.

8.3.

,

,

(.)

	2010	2011	2012	2013	2010	2011	2012	2013
	866,0	824,7	772,7	659,5	257,9	243,1	230,4	129,4
	47,3	46,2	46,3	42,6	24,4	18,4	13,8	4,4
	19,1	18,2	16,7	14,7	8,8	8,1	8,2	5,1
	23,0	22,2	19,0	6,0	10,2	10,1	10,0	9,7
	50,7	46,9	41,2	31,4	8,2	7,7	6,1	3,5
	79,2	77,0	72,4	68,5	1,3	1,2	1,1	1,0
	27,3	26,9	26,0	25,3	6,6	6,6	6,6	5,1
	5,3	4,6	3,9	2,9	4,2	4,1	4,2	3,1
	39,6	39,4	38,1	32,8	9,6	9,5	9,0	7,7
-	19,1	18,6	18,0	17,4	6,3	6,3	6,3	5,6
	36,8	36,1	35,9	34,6	6,3	6,3	6,2	6,1
	11,2	9,9	9,6	8,2	7,0	6,6	6,5	6,5
	30,1	27,9	24,9	20,8	7,2	7,1	7,1	5,2
	50,0	46,0	44,5	43,1	21,9	20,9	20,5	20,4
	21,4	21,2	20,7	14,0	3,7	2,8	2,8	2,8
	31,1	30,2	30,3	29,9	5,1	3,6	3,6	3,3
	21,7	20,3	19,2	16,2	3,3	3,2	3,0	0,8
	23,7	23,6	20,7	14,0	4,5	4,5	4,3	0,0
	39,7	38,1	37,4	37,1	15,7	15,6	15,0	14,8
	12,6	10,7	10,5	10,1	8,7	7,9	7,8	7,8
	44,8	43,3	43,4	24,6	9,2	9,2	9,2	1,2
	16,9	15,9	7,6	6,0	4,3	4,3	0,3	0,2
	28,8	27,8	27,3	28,1	21,7	21,2	21,2	3,9
	24,1	22,5	22,1	19,4	1,3	1,0	1,1	0,6
	11,9	11,5	11,4	10,9	8,3	8,3	8,3	8,3
	17,8	17,7	17,1	15,6	1,6	1,6	1,6	1,4
.	121,1	113,0	99,9	76,8	45,1	44,4	44,3	-
.	11,7	9,0	8,6	8,5	3,4	2,6	2,3	0,9

8.4.

,

,

()

	2010	2011	2012	2013	2010	2011	2012	2013
	10154	6925	6836	5182	19	48	19	476
	648	515	427	335	-	-	-	-
	242	94	48	61	-	-	-	-
	157	45	143	74	-	-	-	-
	741	772	507	293	-	-	-	1
	1653	960	1305	1111	-	-	-	-
	219	107	289	223	-	-	-	-
	37	23	20	16	11	20	4	-
	166	121	415	70	-	-	-	-
-	220	56	62	81	-	-	-	-
	249	148	237	90	-	-	-	3
	138	154	99	68	-	-	-	-
	980	762	642	622	6	28	14	-
	250	102	113	80	1	-	1	-
	489	87	105	69	-	-	-	-
	480	162	181	77	-	-	-	-
	271	107	171	86	-	-	-	-
	326	138	69	169	-	-	-	-
	232	84	212	125	-	-	-	-
	34	5	23	11	-	-	-	-
	513	275	155	215	-	-	-	-
	89	70	26	185	-	-	-	-
	190	198	79	46	-	-	-	-
	105	95	105	84	1	-	-	1
	57	59	45	95	-	-	-	-
	169	117	127	108	-	-	-	-
.	1423	1611	1158	743	-	-	-	471
.	76	58	73	45	-	-	-	-

8.5.

					%	
	2012	2013	2012	2013	2012	2013
	1021708	807719	7226	6047	0,7	0,6
	788643	676011	7144	5519	0,9	0,7
:						
,						
	226944	197968	2169	1647	0,9	0,7
:						
,	9061	7092	72	62	0,7	0,7
	11718	10623	140	95	1,1	0,8
,	11126	9966	184	116	1,5	1,0
ø (3-	37092	33151	291	310	0,8	0,8
)	27720	24426	226	216	0,8	0,8
	20106	16517	398	198	1,9	1,0
(
)	21298	17604	113	104	0,5	0,5
	88823	78589	745	546	0,8	0,6
,						
	84959	77512	1496	1309	1,7	1,5
:						
	4673	4468	232	244	4,6	5,2
ø	1834	1551	35	14	1,7	0,8
,						
(1 2)	22743	18781	335	295	1,3	1,3
	55709	52712	894	756	1,6	1,4
,	476740	400531	3479	2563	0,7	0,5

					%	
	2012	2013	2012	2013	2012	2013
	230375	129374	19	476	0,0	0,2
:						
,						
	43400	28539	6	227	0,0	0,5
:						
,	2463	1381	-	18	-	0,7
	1449	1041	-	12	-	0,8
,	860	614	-	-	-	
ø (3-	3920	2863	1	16	0,0	0,4
)	2018	1353	-	17	-	0,8
	462	195	-	2	-	0,4
(1262	912	-	20	-	1,6
)	30966	20180	5	142	0,0	0,5
,						
	8838	5858	-	73	-	0,8
:						
	541	336	-	7	-	1,3
ø	247	105	-	-	-	
,						
(1 2)	2513	788	-	48	-	1,9
	5537	4629	-	18	-	0,3
,	178137	94977	13	176	0,0	0,1
	2690	2334	63	52	6,3	1,9
:						
	37804	31711	303	213	0,7	0,6
	159164	132236	1485	729	0,9	0,5
ø	104769	84807	689	584	0,6	0,6
-						
,						
			132	273		

8.6.

1

	2010	2011	2012	2013
<p> , . (%) </p>	17050,3	17022,7	16984,1	16958,7
:	47,4	48,3	48,1	48,4
	0,6	0,5	0,3	0,5
	45,3	45,3	45,6	45,6
	4,0	3,4	3,4	2,9
	2,7	2,5	2,6	2,6
	100,0	100,0	100,0	100,0
(%)				
2:				
(,)				
,	95,1	95,3	95,2	94,7
	2,3	2,0	1,6	1,7
	0,2	0,2	0,2	0,2
	2,4	2,5	3,0	3,4
	100,0	100,0	100,0	100,0
(%)				
:				
	14,4	14,2	14,3	13,5
	36,8	35,0	35,4	35,9
	33,0	35,5	34,7	35,0
	15,8	15,3	15,6	15,6
	100,0	100,0	100,0	100,0
(%)				
:				
7,5 ²	9,9	9,1	9,3	8,8
7,5 ² . 9,0 ²	6,4	6,4	7,0	6,4
9,1 ² 6 13,65 ²	25,5	25,5	24,2	23,8
13,65 ²	58,2	59,0	59,5	61,0
	100,0	100,0	100,0	100,0
(²)	15,1	15,2	15,3	15,5

1

2

9

10 3 299 1000
. , ó 347,
, ó 336.

01.01.2014
29,8% (1526 1176).
,
,
(60,8%),
(949
.).

.
ó 36,4%
2001 . 45,5% 2014 .
,
1,
2013 .
1464,3 .), 0,2 . . 3 . (1467,2
2014
8 . (1514,0 1521,6
0,5 . .
.),
.
,
2013 .
() 0,5%
(2002 2012).
2013 .
184,0,
(220,0) (301,6). 1 2014 .
190,9 . , 1
ó 139,2 . , 1 ó 132,5 .
(4,3 .
)
,
,
()
15670 2013 . 22,0 . ,

1,5 . 6 . (1502,3 .)
 (0,1 .),
 , . 2013 .
 2012 . 26,4% 25,8%
 (42,7%)
 (18,8%).
)² 31 2013 .
 1778,7 . , ø (389,7 .)
 . , ø
 . , ø .
 , 2
 (138764
 66769 100).
 4
 -
 ø , 6 3 , ,
 , , ó 1,462,2 .

1 , , , , ,
 2 , (,)
 10 .

9.1.

	(.)
--	-------

.

1.

« 30 35 - » ()

1	2013	894,00
1	2013	949,00

2.

" , " " , " ()

:	1	2013	2547,90
	1	2013	2704,65
:	1	2013	2279,70
	1	2013	2419,95
:	1	2013	2011,50
	1	2013	2135,25
:	1	2013	1475,10
	1	2013	1565,85

3.

(,)

1	2013	894,00
1	2013	949,00

.

1	2013	8940,00
1	2013	9490,00

1 2014

"	,	:	
"	Ø	"	1439,09
"	"		1036,40
"	"	,	
"	"		3198,11
"	"	,	
"	"		2434,18
"	"		3120,00
"	"		6722,68
"	"	"	15303,39
"	"	"	12059,80
"	"	"	2765,50
"	"		4411,10
"	-	"	3651,85
"	-	"	3573,78
"	"		3178,13
"	"	"	2845,42
"	"	"	6034,6
"	"		8800,00
"	"		14977,22

9.2.

¹,

-

(*I* ;)

	2010	2011	2012	2013	2014
	13110414	13128448	13205816	13035838	12938024
-					
q					
"	12527813	12557159	12629886	12470749	12383945
"	222074	207812	195827	181922	172059
"					
,					
"	75946	75119	85270	86187	86728
"					
"	74177 ²	66722 ²	61050 ²	60548 ²	57626 ²
"	104484	112909	121867	123268	124382
"	5474	5805	6081	6145	6191
"					
"	935	988	1027	1019	1031
"	1035 ³	1140 ³	1394 ³	1419 ³	1530 ³
"	242	251	222	209	200
"	332	459	658	843	1045
-					
"	798	808	801	796	783
"					
"	76514	75035	74061	73847	72352
"					
"	3959	4125	4217	4167	4148
"					
"	15640	18984	22136	23374	24631
"	889	1038	1233	1260	1292
"	1	6	6	2	2
"	101	94	86	83	79

¹ 9.2-9.7 . , , , , , , ,

,

02.11.2006 1522.

² " , ,

".

³ 02.11.2006 1522 "

".

. 9.2

		2010	2011	2012	2013	2014
'	-					
"	,	2114696	1899773	1705571	1523875	1352875
"						
	"	10488	15049	24817	25704	26723
"	"	4749069	4522606	4306752	4085681	3860523
"						
	"	78368	72594	67245	62015	56883
"						
"	"	60957	62362	63747	63673	63354
"						
	"	221409	221686	222455	219791	219633
"						
	"	808146	765539	728729	686866	647050
"						
	"	152602	195325	201053	177013	185931
"	"	66	75	124	120	119
,						
	"					
	" "					
	" "					
	" "					
	"	383715	375329	369825	362248	354729

9.3.

,

-

(I ; .)

	2010	2011	2012	2013	2014
	999,02	1121,76	1223,25	1430,00	1487,12
-					
- :					
" q					
" "	967,16	1083,96	1177,77	1383,21	1439,09
" "	647,99	787,01	869,10	971,09	1036,40
"					
,					
"	1667,68	2279,08	2771,24	3092,10	3198,11
" -					
"	1347,87 ¹	1506,55 ¹	1841,54 ¹	2302,93 ¹	2434,18 ¹
" "	2958,41	3030,00	3094,72	3102,95	3120,00
" "	6108,33	6233,47	6371,16	6684,51	6722,68
"					
"	15622,35	15541,50	15426,68	15427,28	15303,39
" "	5879,90	6253,68	7461,62	7795,42	12059,80 ²
" "	2310,33	2494,42	2634,23	2745,45	2765,50
	4630,12	4592,81	4532,67	4460,74	4411,10
-					
	3465,16	3581,19	3613,73	3652,26	3651,85
" -					
"	2379,86	2674,68	3052,32	3558,65	3573,78
"					
"	2944,89	3029,84	3114,96	3146,10	3178,13
"					
" "	2738,18	2823,83	2873,40	2852,40	2845,42
" "	5015,86	5448,56	5888,89	5943,10	6034,60
" "	3000,00	6	6	8750,00	8800,00
" "	14981,19	15088,30	15119,77	14984,34	14977,22
1	"				
"					
2	"				
"					

. 9.3

	2010	2011	2012	2013	2014
‘					
-					
"					
"	1058,01	1199,67	1339,54	1635,70	1730,44
"					
"	2497,65	2243,51	2079,89	2149,68	2157,68
"	1033,37	1141,15	1231,14	1450,51	1501,06
"					
"	1010,41	1120,56	1210,40	1442,92	1497,88
"	1191,88	1318,95	1436,82	1668,19	1730,92
"					
"	926,82	1068,54	1170,35	1364,09	1432,05
"					
"	1375,10	1524,96	1694,98	1994,68	2093,04
"					
"	2265,35	2355,98	2516,21	2862,67	2969,62
"	766,67	938,67	1070,97	1290,83	1359,66
‘					
"					
" "					
" "					
" "					
"	900,45	1013,04	1109,27	1301,38	1358,17

9.4.

,

,

(; .)

	2010		2011		2012	
		-		-		-

	13110,4	10569,4	13128,4	10587,5	13205,8	10627,2
	520,3	417,1	523,1	422,9	530,1	430,2
	503,7	405,2	501,5	403,3	501,5	401,3
	275,3	206,5	275,5	207,3	276,2	208,1
	995,6	834,2	993,6	833,0	997,0	834,7
	1403,2	1112,2	1397,1	1102,5	1396,1	1099,3
	394,6	306,1	393,6	305,9	394,4	305,3
	281,8	215,4	284,9	218,9	287,2	221,9
	532,6	443,9	533,1	443,8	537,1	445,9
-	360,9	279,9	362,1	281,3	365,3	283,2
	534,7	440,4	538,0	444,0	544,1	445,2
	306,1	249,5	304,7	248,5	304,3	248,4
	732,0	588,1	729,0	581,8	729,8	579,4
	680,5	530,9	683,9	532,2	689,9	534,2
	325,1	265,1	326,4	266,3	329,6	268,7
	612,0	483,9	614,3	486,9	618,7	489,7
	456,2	374,8	454,2	372,3	455,6	370,9
	301,5	236,8	303,3	239,5	307,0	241,8
	356,0	295,8	355,3	296,0	355,9	296,7
	304,4	249,3	304,3	248,9	305,3	248,8
	766,9	632,3	769,7	636,5	775,9	641,1
	300,2	245,8	301,6	247,9	303,3	249,8
	407,2	315,7	407,1	314,0	408,9	313,6
	412,6	334,7	412,4	333,8	414,4	333,0
	232,1	186,7	232,5	187,2	234,1	188,1
	364,3	289,7	361,8	288,3	361,2	287,6
.	653,3	547,0	665,9	560,4	681,2	574,4
.	97,3	82,4	99,5	84,1	101,7	85,9

" " : 1.01.2001 . -
593,0 ., 01.01.2006 . - 600,5 ., 01.01.2010 . - 610,7 ., 01.01.2011 - 609,5 .,
01.01.2012 - 614,7 ., 01.01.2013 - 603,7 . . 01.01.2007
02.11.2006 1522
. 01.01.2014 595,3
. .

. 9.4

	2013		2014	
		-		-
	13035,8	10501,4	12938,0	10396,9
	526,2	428,2	524,4	426,3
	492,2	394,0	485,5	386,8
	272,6	205,3	270,3	203,0
	983,1	825,3	973,9	817,5
	1371,0	1080,9	1360,2	1067,2
	387,6	299,8	383,5	295,0
	284,3	220,2	282,1	218,4
	531,8	442,1	528,6	439,3
-	360,7	280,4	358,5	277,8
	538,9	441,7	535,8	438,1
	298,9	243,9	294,8	239,8
	717,3	571,0	709,7	564,5
	684,9	529,5	683,0	526,0
	324,7	265,7	322,0	263,3
	610,7	483,9	606,7	479,5
	448,4	365,0	443,9	359,7
	303,4	239,6	301,1	237,7
	351,0	292,7	347,3	289,2
	300,9	245,2	298,0	242,0
	766,5	634,4	761,6	629,0
	299,6	247,6	297,4	246,1
	403,1	307,8	399,3	302,4
	409,6	327,8	406,9	322,8
	231,1	185,8	228,8	183,6
	354,1	282,7	348,6	278,3
.	682,0	575,1	685,3	578,0
.	101,2	85,8	100,9	85,7

9.5.

,

,

(; . .)

	2010		2011		2012	
		-		-		-
	13097,6	10987,6	14727,0	12239,6	16154,0	13309,6
	489,4	406,5	550,8	457,6	607,8	503,9
	429,4	354,3	488,5	400,1	534,7	434,5
	237,4	186,2	271,5	212,1	297,4	231,4
	1091,5	958,5	1201,6	1047,4	1310,9	1134,1
	1741,9	1453,7	1926,3	1581,3	2068,6	1691,7
	348,3	280,7	392,4	315,2	429,4	340,9
	234,3	187,2	272,4	217,2	300,1	239,6
	549,8	477,9	612,8	527,0	676,1	577,2
-	316,5	256,6	363,2	292,9	400,1	321,1
	527,0	443,2	604,7	504,0	673,2	541,6
	272,8	228,3	308,3	256,4	335,3	277,5
	874,6	730,4	968,2	791,2	1046,1	850,9
	617,8	506,0	703,3	569,9	773,6	620,2
	302,2	258,1	341,3	289,1	376,1	317,2
	575,0	473,0	648,4	530,2	712,8	577,2
	434,2	367,7	486,9	406,2	531,3	439,2
	261,4	214,0	300,6	246,1	333,2	270,4
	322,0	274,6	362,0	307,7	396,5	335,3
	246,8	207,5	283,8	237,1	310,5	258,3
	746,1	637,5	841,3	709,8	922,3	775,1
	267,1	227,1	301,6	255,1	328,9	277,7
	345,3	276,3	395,1	311,8	435,9	340,7
	370,0	308,5	418,5	345,3	460,1	373,8
	194,7	161,3	223,3	184,0	245,0	200,9
	323,0	262,6	363,1	294,4	399,2	321,0
.	875,8	759,8	979,5	848,9	1117,6	945,6
.	103,3	90,1	117,6	101,6	131,3	112,6

. 9.5

	2013		2014	
		-		-
	18641,2	15377,6	19240,4	15819,7
	705,8	586,1	730,2	604,3
	616,9	501,7	634,0	513,3
	344,7	268,0	356,7	276,6
	1513,0	1311,7	1554,8	1345,7
	2364,1	1937,9	2425,5	1980,5
	497,0	393,7	512,3	403,2
	346,6	276,7	359,7	286,6
	781,3	667,5	806,1	688,3
-	463,5	373,0	482,4	386,7
	782,5	631,6	811,5	653,1
	385,7	319,2	396,6	326,5
	1195,8	976,2	1224,1	997,9
	902,3	723,1	938,3	748,8
	434,3	367,1	448,1	378,0
	823,0	667,4	850,6	686,4
	613,8	507,9	633,2	520,6
	387,3	314,9	402,7	326,9
	459,1	388,4	472,8	398,9
	360,7	300,3	373,2	309,5
	1065,8	897,6	1100,3	923,0
	381,3	322,6	393,5	332,7
	504,6	393,1	520,7	402,4
	533,4	431,6	552,7	442,6
	283,9	232,9	293,5	240,1
	459,1	370,1	470,9	379,6
.	1284,5	1087,0	1339,8	1132,8
.	151,3	130,3	156,2	134,7

9.6. C

,
1

,

(; .)

	2010		2011		2012	
		-		-		-
	999,02	1039,57	1121,76	1156,04	1223,25	1252,41
	940,71	974,54	1053,07	1082,10	1146,51	1171,30
	852,64	874,15	974,06	992,10	1066,20	1082,77
	862,42	901,42	985,30	1022,76	1076,54	1112,19
	1096,35	1149,03	1209,33	1257,38	1314,91	1358,76
	1241,42	1307,14	1378,80	1434,29	1481,66	1538,84
	882,75	917,10	996,90	1030,52	1088,87	1116,49
	831,29	869,18	956,28	992,37	1044,98	1079,56
	1032,28	1076,67	1149,62	1187,47	1258,86	1294,53
-	876,83	916,86	1003,11	1041,10	1095,40	1134,12
	985,57	1006,47	1124,01	1135,14	1237,38	1216,48
	891,11	914,96	1011,73	1031,72	1101,82	1117,03
	1194,75	1241,86	1328,09	1359,95	1433,41	1468,48
	907,77	953,10	1028,30	1070,93	1121,32	1161,11
	929,62	973,72	1045,53	1085,33	1141,37	1180,30
	939,32	977,28	1055,49	1088,84	1152,06	1178,67
	951,78	981,06	1072,10	1091,25	1166,07	1184,33
	867,21	903,51	990,87	1027,46	1085,15	1118,59
	904,23	928,30	1018,72	1039,59	1114,15	1129,87
	810,79	832,65	932,42	952,44	1017,12	1038,41
	972,89	1008,34	1093,10	1115,29	1188,62	1209,12
	890,02	923,61	1000,16	1029,17	1084,68	1111,64
	848,07	875,13	970,70	993,02	1066,10	1086,37
	896,58	921,72	1014,74	1034,49	1110,13	1122,31
	839,05	863,74	960,39	982,61	1046,49	1067,80
	886,60	906,51	1003,44	1020,93	1105,06	1116,15
.	1340,59	1389,15	1470,91	1514,92	1640,54	1646,31
.	1061,87	1093,64	1182,27	1208,46	1290,20	1310,34

1

. 9.2.

. 9.6

	2013		2014	
		-		-
	1430,00	1464,33	1487,12	1521,59
	1341,27	1368,59	1392,54	1417,46
	1253,52	1273,47	1305,78	1326,91
	1264,18	1305,48	1319,76	1362,33
	1539,14	1589,40	1596,46	1646,06
	1724,40	1792,90	1783,27	1855,89
	1282,22	1312,98	1336,02	1367,03
	1219,37	1256,97	1275,17	1312,02
	1469,07	1509,95	1524,84	1566,64
-	1284,88	1330,17	1345,45	1392,09
	1452,07	1429,94	1514,56	1490,93
	1290,49	1308,59	1345,26	1361,56
	1666,97	1709,52	1724,86	1767,75
	1317,44	1365,60	1373,72	1423,47
	1337,46	1381,56	1391,51	1435,82
	1347,71	1379,19	1402,19	1431,41
	1368,91	1391,68	1426,60	1447,30
	1276,71	1314,43	1337,54	1375,65
	1307,96	1327,00	1361,35	1379,51
	1198,76	1224,83	1252,40	1279,14
	1390,42	1414,85	1444,67	1467,31
	1272,75	1302,88	1323,16	1351,94
	1251,69	1276,97	1304,00	1331,03
	1302,19	1316,90	1358,35	1371,40
	1228,19	1253,30	1282,49	1307,81
	1296,37	1309,25	1350,70	1364,01
.	1883,45	1889,97	1955,07	1959,85
.	1494,06	1518,05	1547,87	1571,66

2

169

10

10.1.

(; . .)					
	2010	2011	2012	2013	2014
-	1508	1240	993	911	822
- 1	1473	1218	977	894	808
-	-	-	-	-	-
-	0 ²	-	-	-	-
- ,	27	22	16	17	14
-	8	-	-	-	-
-	-	-	-	-	-
-	10574	11365	11798	12680	12529

1

2 01.01.2010 . - 75,8 . .

10.2.

1

	(, . .)					
	2009	2010	2011	2012	2013	2014
	1188,7	1473,3	1218,1	977,4	893,7	808,2
	55,5	74,5	70,8	54,4	58,2	49,6
	27,5	27,2	18,5	15,7	14,0	9,7
	10,2	17,8	13,7	6,4	5,2	3,9
	68,1	86,6	23,2	14,8	10,4	7,0
	263,6	266,2	233,5	200,3	172,9	115,4
	34,8	50,8	25,3	11,5	13,9	7,8
	9,2	13,2	13,0	13,5	10,6	8,3
	44,9	58,2	52,2	48,7	51,8	41,0
-	7,2	9,2	8,0	8,1	8,9	8,3
	28,2	35,6	24,4	10,6	1,4	147,8
	34,6	52,3	59,8	47,9	39,7	32,5
	92,5	132,3	110,1	92,9	69,2	44,2
	59,9	83,2	64,1	56,6	58,3	47,7
	23,8	37,8	56,7	53,1	37,3	45,7
	45,2	43,4	26,7	20,0	16,1	13,4
	23,6	34,9	26,3	20,0	15,4	14,9
	11,3	15,9	8,3	2,5	1,4	0,9
	31,2	50,1	45,0	51,2	58,9	37,5
	11,5	13,4	8,3	7,8	7,0	6,8
	111,7	119,5	127,9	90,1	88,7	74,3
	20,7	22,3	17,2	22,3	17,4	10,9
	19,2	23,0	18,7	17,2	14,8	9,9
	26,5	26,9	19,2	11,3	16,1	11,6
	5,4	5,7	3,1	0,2	0,1	0,1
	21,0	24,9	21,4	20,0	19,9	16,5
.	97,4	140,4	114,4	72,5	80,7	36,9
.	4,0	8,0	8,3	7,8	5,4	5,6

1 . 10.1.

, ø ,

,

2013 .

12,6 . . 1 2014 . 438,4 . .
 (0,36406,5 . .)
 19 .

.

(113,1 . .),

48,7 . .), , (24,7 . .), (

17,6 . .), (29,4 . .). (57,1 . , 0,6%

1

2014 .

113,0 . 1,1%.

7677 ..

2013 .

2013

■

	, (%)	, . ²	,
	99,0	12529,4	3,9
	97,3	482,1	3,9
	102,1 ¹	175,0	2,4
	99,4	98,5	2,0
	97,2	1921,8	6,4
	97,1	1949,0	5,2
	98,5	170,5	2,6
	101,7 ¹	222,2	5,4
	98,7	740,9	4,9
-	102,4 ¹	108,2	1,9
	98,5	566,5	3,3
	99,8	135,5	3,1
	95,8	1067,9	6,9
	102,0 ¹	482,3	3,5
	100,7 ¹	215,0	3,1
	97,9	546,9	3,3
	100,8 ¹	282,1	2,6
	100,4 ¹	168,1	3,3
	100,1 ¹	218,0	3,2
	99,3	118,8	2,4
	101,3 ¹	1181,5	4,3
	97,8	167,4	3,0
	100,8 ¹	102,5	1,5
	99,9	223,0	2,8
	100,5 ¹	82,4	2,2
	101,7 ¹	122,2	2,1
.	99,0	905,1	2,5
.	97,8	76,0	2,3

1

2

2 (,) , ,
2013 -
, 38,4 . ., 99,0%
- 2013
12529,4 . .
3 :
28,2% ,
20,6%, ó 20,0%,
18,1%, ó 16,4%.

10.4.

2009¹

,

(;)					
	1,9	1,6	2,6	2,1	1,7
	1,4	1,3	1,6	1,9	0,9
	2,7	2,0	3,6	2,8	2,7
	2,1	2,3	1,8	2,3	1,9
	1,7	1,6	2,5	1,9	1,5
	1,5	1,5	1,8	1,8	1,2
	3,0	2,6	3,5	3,4	2,6
	1,7	1,7	1,7	2,3	1,2
	2,4	2,3	2,9	2,6	2,3
-	2,1	2,2	2,0	2,4	1,8
	1,6	1,5	1,8	1,8	1,5
	3,0	2,5	3,9	3,1	2,8
	1,3	1,1	2,5	1,4	1,1
	1,7	1,5	2,0	1,9	1,5
	2,4	1,9	3,6	2,6	2,2
	1,2	0,8	2,1	1,3	1,1
	3,4	2,7	4,5	3,4	3,4
	2,7	2,4	3,0	3,0	2,5
	2,7	2,5	3,2	2,9	2,6
	2,3	2,3	2,3	2,3	2,3
	1,8	1,5	3,2	2,1	1,6
	1,6	1,5	1,7	1,9	1,3
	2,5	2,2	3,0	2,6	2,5
	3,4	3,1	3,7	3,5	3,3
	1,9	1,4	2,3	2,0	1,8
	2,7	2,6	2,8	2,8	2,6
.	0,4	0,4		0,4	0,3
.	0,7	0,8	-	1,0	0,4

¹ (10.6;10.8;10.10;10.12)

.

10.5.

()

2009¹

	()				
	8,8	9,6	7,2	7,3	10,3
	6,8	7,2	6,3	5,5	8,0
	10,6	12,3	9,1	9,1	12,1
	9,4	11,3	7,7	7,0	11,6
	7,8	8,3	5,2	6,6	8,8
	9,4	9,4	9,6	8,9	9,9
	10,7	13,5	7,5	7,4	14,0
	9,9	8,9	10,6	6,6	12,8
	8,1	9,1	5,1	6,6	9,6
-	9,0	11,3	7,2	5,9	11,8
	8,1	10,0	4,9	6,6	9,4
	9,9	9,9	10,0	7,8	12,0
	7,7	8,2	5,1	6,1	9,2
	8,5	11,5	4,1	7,2	9,7
	9,3	10,8	6,3	7,8	10,7
	6,8	9,1	2,2	5,6	7,8
	10,2	9,8	10,9	7,8	12,5
	12,7	13,5	11,7	9,1	16,0
	11,1	11,9	9,0	9,2	12,9
	11,3	17,1	6,5	8,6	13,8
	7,7	8,3	5,5	5,7	9,5
	9,5	11,8	6,6	10,6	8,5
	9,5	9,7	9,3	8,6	10,4
	10,8	14,7	6,2	9,5	12,1
	9,4	12,2	8,4	8,0	10,6
	11,1	13,6	7,5	9,0	13,4
.	6,5	6,5		5,5	7,5
.	6,7	6,6	8,0	6,2	7,2

¹ (10.7; 10.9; 10.11; 10.13)

()

, . .

10.6.

2010¹

,

(;)					
	2,0	1,6	2,9	2,2	1,7
	1,6	1,4	2,0	2,2	1,1
	3,0	2,3	3,9	3,1	3,0
	2,2	2,4	2,0	2,5	1,9
	1,6	1,4	2,8	1,9	1,4
	1,2	1,1	1,7	1,6	0,8
	3,0	2,6	3,6	3,4	2,5
	1,8	1,8	1,9	2,4	1,3
	2,3	2,0	3,3	2,6	2,0
-	2,0	2,1	1,9	2,3	1,7
	1,6	1,4	1,9	1,8	1,4
	3,2	2,5	4,4	3,3	3,1
	1,4	1,1	3,2	1,6	1,1
	1,7	1,6	2,0	2,0	1,5
	2,7	2,0	4,2	2,9	2,6
	1,4	0,8	2,6	1,5	1,3
	3,8	2,8	5,6	3,9	3,8
	2,9	2,6	3,3	3,2	2,7
	2,9	2,6	3,8	3,1	2,8
	2,6	2,5	2,8	2,5	2,8
	1,9	1,5	3,7	2,1	1,7
	1,7	1,7	1,8	2,0	1,4
	2,6	2,1	3,4	2,7	2,6
	3,3	2,6	4,3	3,4	3,2
	1,9	1,6	2,2	2,0	1,9
	2,9	2,7	3,3	3,1	2,7
.	0,3	0,3		0,4	0,3
.	0,6	0,6	0,5	0,8	0,4

¹

. 10.4.

10.7.

()

2010¹

	()				
	8,1	8,6	7,1	6,8	9,3
	6,2	7,3	4,6	6,4	6,1
	10,0	10,5	9,5	7,8	12,0
	8,5	7,4	9,6	5,8	11,0
	7,1	7,1	7,0	6,8	7,4
	8,4	8,3	9,3	8,1	8,8
	9,8	11,2	8,2	6,3	13,1
	8,7	9,9	7,8	6,1	10,9
	7,5	8,3	5,0	6,1	8,8
-	8,2	11,6	5,6	6,5	9,8
	7,3	8,9	4,6	5,4	9,0
	8,9	9,2	8,5	7,6	10,2
	7,2	7,6	5,2	7,6	6,8
	7,8	9,8	5,0	6,7	8,9
	8,4	10,0	5,5	6,4	10,3
	6,1	6,7	5,0	4,5	7,5
	9,7	10,0	9,2	7,9	11,4
	11,4	14,6	8,8	9,3	13,5
	10,6	11,3	9,1	8,6	12,6
	10,5	14,8	7,2	7,4	13,5
	7,2	6,8	8,7	6,2	8,0
	8,6	12,0	4,4	9,7	7,6
	8,6	6,6	10,9	6,3	10,8
	9,9	14,7	4,0	8,0	11,9
	8,5	8,7	8,4	6,1	10,8
	10,5	11,9	8,3	8,8	12,2
.	5,8	5,8		5,1	6,6
.	6,0	5,7	11,1	1,4	10,2

¹ . 10.5.

10.8.

2011¹

(;)					
	1,8	1,4	2,6	2,0	1,5
	1,7	1,5	2,1	2,4	1,1
	2,7	1,9	3,6	2,8	2,7
	1,8	2,1	1,4	2,1	1,4
	1,5	1,3	2,9	1,8	1,2
	1,0	0,9	2,0	1,4	0,7
	3,0	2,5	3,7	3,4	2,6
	1,6	1,6	1,6	2,1	1,1
	2,1	1,7	3,4	2,3	1,9
-	1,9	2,1	1,7	2,3	1,5
	1,5	1,3	1,8	1,7	1,3
	3,0	2,4	4,2	3,3	2,8
	1,3	1,0	3,0	1,5	1,0
	1,5	1,4	1,6	1,8	1,2
	2,5	1,9	3,9	2,6	2,4
	1,1	0,6	2,1	1,1	1,1
	2,6	1,9	3,9	2,7	2,5
	2,6	2,4	2,8	3,0	2,2
	2,4	2,2	3,0	2,7	2,2
	2,4	2,3	2,5	2,3	2,5
	1,7	1,3	3,4	1,9	1,5
	1,8	1,7	1,9	2,1	1,5
	2,1	1,8	2,7	2,2	2,1
	3,2	2,5	4,2	3,5	2,9
	1,9	1,5	2,3	2,0	1,9
	2,4	2,3	2,7	2,7	2,2
.	0,4	0,4		0,5	0,3
.	0,6	0,6	0,6	0,9	0,4

¹ . 10.4.

10.9. ()
2011 ¹

	()				
	7,9	8,0	7,5	6,8	8,8
	6,1	6,1	6,0	5,2	6,8
	9,7	10,4	9,0	6,1	13,2
	8,3	6,3	10,2	5,6	10,9
	6,8	6,6	7,9	5,5	8,1
	8,2	8,0	9,3	8,9	7,5
	10,0	11,2	8,5	8,0	11,9
	9,6	8,4	10,4	7,1	11,6
	7,2	7,7	5,8	5,6	8,8
-	8,7	12,7	5,6	6,4	10,8
	6,7	7,2	5,8	5,5	7,7
	8,6	8,0	9,7	6,7	10,5
	6,6	6,6	6,5	8,2	5,0
	7,7	9,3	5,4	5,4	9,8
	8,1	8,2	8,0	6,8	9,3
	6,0	7,2	3,4	4,9	6,9
	9,2	8,2	10,7	9,7	8,6
	10,4	12,7	8,6	7,1	13,6
	9,1	10,2	6,9	9,5	8,7
	10,4	15,3	6,5	8,0	12,6
	7,0	6,4	9,4	6,8	7,2
	9,0	12,6	4,5	10,3	8,0
	8,8	8,0	9,9	7,1	10,5
	9,2	12,9	4,5	5,7	12,6
	8,2	7,0	8,6	7,9	8,4
	10,4	11,5	8,7	8,6	12,2
.	5,6	5,6		5,2	5,9
.	6,2	6,3	4,8	6,3	6,2

¹ . 10.5.

10.10.

2012¹

,

(;)					
	1,8	1,5	2,7	2,0	1,7
	1,6	1,4	1,9	2,1	1,1
	2,9	2,0	3,9	2,8	3,0
	1,9	2,3	1,5	2,3	1,6
	1,7	1,4	3,2	1,9	1,5
	1,1	1,0	2,1	1,4	0,8
	2,9	2,5	3,6	3,3	2,5
	1,8	1,9	1,7	2,4	1,2
	2,1	1,7	3,6	2,2	2,1
-	1,9	2,1	1,8	2,3	1,6
	1,5	1,4	1,8	1,7	1,3
	3,2	2,5	4,4	3,2	3,2
	1,4	1,2	3,3	1,6	1,3
	1,7	1,6	1,8	2,0	1,4
	2,6	2,0	3,9	2,6	2,5
	1,2	0,7	2,3	1,2	1,2
	2,8	2,0	4,1	2,7	2,8
	2,5	2,5	2,6	2,9	2,2
	2,3	2,1	2,8	2,6	2,1
	2,5	2,4	2,6	2,4	2,6
	1,7	1,3	3,2	1,9	1,5
	2,1	2,0	2,2	2,2	1,9
	2,1	1,8	2,5	2,2	2,0
	3,3	2,8	4,1	3,4	3,2
	2,0	1,8	2,2	2,0	2,1
	2,4	2,3	2,5	2,6	2,2
.	0,5	0,5		0,6	0,4
.	0,6	0,6	0,6	0,8	0,4

¹

. 10.4.

10.11.

()

2012¹

	()				
	7,5	7,6	7,4	6,4	8,5
	5,8	6,0	5,5	6,5	5,2
	8,8	9,6	7,9	7,1	10,3
	8,1	6,6	9,5	6,6	9,5
	6,6	6,5	7,3	5,2	7,9
	8,0	7,7	10,1	7,3	8,6
	9,7	10,6	8,5	7,8	11,4
	8,7	8,4	8,9	6,3	10,8
	7,0	7,2	6,2	5,7	8,1
-	7,9	11,2	5,3	8,0	7,8
	6,3	6,2	6,4	5,4	7,1
	8,4	7,1	10,9	7,4	9,4
	6,4	6,3	6,6	5,2	7,5
	7,5	8,5	5,9	5,1	9,7
	7,9	7,0	9,7	6,5	9,2
	5,8	7,1	3,1	3,1	8,0
	8,6	6,9	11,2	9,6	7,6
	9,8	10,9	8,8	6,6	12,7
	8,6	9,3	7,2	8,7	8,6
	9,8	14,0	6,5	7,5	12,1
	6,8	6,3	8,6	5,5	7,9
	8,7	11,0	5,9	8,2	9,2
	8,6	8,6	8,6	5,6	11,3
	9,0	12,3	4,6	9,3	8,8
	8,0	7,8	8,0	7,6	8,3
	9,8	10,6	8,5	9,8	9,8
.	5,5	5,5		5,4	5,5
.	5,9	5,7	9,1	4,8	7,1

¹

.

. 10.5.

10.12.

2013 1

,

(;)					
	1,8	1,4	2,5	1,9	1,7
	1,4	1,2	1,8	1,9	1,0
	2,8	1,9	3,8	2,6	3,0
	1,8	2,0	1,5	2,0	1,5
	1,6	1,4	2,9	1,7	1,5
	1,2	1,2	2,1	1,4	1,1
	2,4	2,0	3,0	2,6	2,2
	1,1	1,2	1,1	1,5	0,8
	2,2	1,8	3,6	2,2	2,2
-	1,8	1,9	1,8	2,1	1,5
	1,5	1,4	1,8	1,7	1,4
	3,2	2,4	4,5	3,1	3,3
	1,6	1,4	3,1	1,7	1,5
	1,5	1,4	1,6	1,7	1,3
	2,6	2,0	3,9	2,6	2,6
	1,0	0,6	1,8	1,0	1,0
	2,8	2,0	4,1	2,6	2,9
	2,4	2,2	2,5	2,6	2,1
	2,4	2,1	3,1	2,5	2,3
	2,5	2,4	2,7	2,3	2,7
	1,6	1,2	3,1	1,6	1,5
	2,0	1,9	2,2	2,1	1,9
	2,2	1,8	2,9	2,1	2,3
	2,9	2,5	3,6	3,0	2,9
	1,7	1,5	1,9	1,7	1,7
	2,3	2,1	2,6	2,3	2,2
.	0,5	0,5		0,6	0,4
.	0,6	0,6	0,8	0,9	0,4

1 . 10.4.

10.13.

()

2013¹

()					
	7,2	7,1	7,3	6,2	8,0
	5,7	5,4	6,1	4,3	6,9
	8,4	9,6	7,3	7,3	9,4
	7,8	6,3	9,3	6,7	8,9
	6,5	6,4	7,2	5,0	7,9
	7,8	7,3	12,2	7,9	7,6
	9,3	9,6	9,0	9,4	9,2
	7,8	9,2	6,7	3,3	11,6
	6,6	6,5	6,8	3,4	9,4
-	7,2	9,2	5,7	8,8	5,9
	6,1	5,9	6,4	5,1	7,0
	7,9	7,3	8,8	7,3	8,4
	6,2	6,2	6,0	4,7	7,5
	7,1	8,5	4,9	5,6	8,4
	7,4	7,0	8,1	8,1	6,7
	5,3	5,7	4,4	2,7	7,4
	8,2	6,0	11,5	8,1	8,2
	9,4	11,0	8,1	8,8	10,0
	7,7	8,4	6,3	8,7	6,6
	9,4	12,4	7,1	6,6	12,1
	6,4	6,0	8,1	7,1	5,7
	8,5	10,9	5,4	6,2	10,3
	8,0	7,1	9,2	6,2	9,7
	8,9	11,5	5,5	6,5	11,2
	7,4	7,3	7,5	6,9	7,8
	9,3	9,2	9,4	10,1	8,4
.	5,2	5,2		4,4	6,0
.	5,7	5,9	3,4	3,5	7,6

1 . 10.5.

10.14.

,
,

2009

1

	() -		()	
	.	%	.	% -

275,9

2,6

2063,3

19,4

5,9

1,5

77,9

19,7

9,3

2,8

55,7

16,8

6,0

3,0

44,6

21,9

23,4

2,5

234,6

25,2

27,2

2,3

224,7

19,2

5,5

2,1

41,6

16,1

4,1

2,0

36,9

18,2

13,6

2,9

142,7

30,5

-

6,7

2,9

45,2

19,5

8,0

2,2

54,7

14,8

5,6

2,7

40,3

19,3

5,6

1,0

129,9

23,7

40,4

7,3

117,5

21,1

6,6

2,6

37,0

14,8

13,2

2,6

83,9

16,3

7,6

2,0

85,3

22,5

4,5

2,0

37,1

16,9

5,1

1,9

45,8

17,1

5,8

3,1

27,1

14,4

10,5

1,6

126,3

19,3

6,4

3,0

34,1

16,3

11,0

4,4

43,7

17,4

10,8

3,9

57,0

20,4

3,6

2,5

20,0

14,0

8,2

3,4

34,6

14,5

.

20,8

1,9

174,3

15,8

.

0,5

0,7

10,8

14,3

1

.

10.1

10.15.

,

2010

¹

	() -		()	
		% -		% -
	.		.	

363,3

3,4

1466,8

13,6

15,7

3,8

61,1

14,9

13,6

4,1

45,8

13,9

14,5

7,3

34,2

17,1

14,5

1,6

114,9

12,4

22,5

1,9

125,0

10,8

10,1

4,0

32,1

12,6

9,1

4,5

29,5

14,7

13,1

2,8

99,3

21,3

-

6,3

2,8

36,2

16,1

19,1

5,0

50,6

13,2

4,2

2,0

33,9

16,2

15,3

2,8

85,5

15,6

29,5

5,3

93,6

16,9

5,0

2,1

29,4

12,1

15,7

2,9

70,1

13,1

17,6

4,8

58,7

15,9

4,9

2,3

30,1

14,1

3,8

1,5

35,1

13,6

7,8

4,2

25,3

13,8

14,4

2,2

89,6

13,5

8,2

4,1

27,3

13,5

15,3

6,1

37,4

14,9

16,7

6,1

37,0

13,6

5,5

3,9

16,2

11,5

7,1

3,0

28,9

12,2

.

52,5

4,2

131,1

10,6

.

1,3

1,5

8,9

10,4

¹

10

.

10.16.

,

2011

¹

	()		()	
		% -		% -
	.		.	

189,5

1,8

908,9

8,6

10,7

2,7

41,9

10,7

5,8

1,8

26,8

8,5

3,6

1,8

17,6

9,0

6,9

0,7

78,3

8,4

11,6

1,0

63,5

5,6

5,1

2,1

20,1

8,1

3,8

1,9

18,5

9,5

5,9

1,3

77,2

17,1

2,8

1,3

27,7

12,6

11,2

2,9

32,1

8,4

2,5

1,2

17,4

8,5

9,1

1,7

42,3

7,9

16,0

3,0

67,7

12,5

1,8

0,8

22,1

9,3

9,2

1,8

32,3

6,3

5,4

1,5

39,0

10,6

2,4

1,1

18,6

8,8

2,6

1,0

20,8

8,4

6,1

3,4

18,2

10,1

5,4

0,8

50,5

7,7

3,3

1,7

14,0

7,2

8,9

3,7

23,1

9,5

10,3

3,9

25,3

9,6

5,0

3,6

13,1

9,4

4,8

2,1

22,3

9,7

28,6

2,3

72,6

5,8

0,7

0,8

5,9

7,1

¹

10.15.

10.17.

,

2012

¹

	()		()	
	.	% -	.	% -
	137,9	1,3	736,8	7,0
	4,8	1,2	30,3	7,9
	3,9	1,2	21,5	6,8
	3,4	1,8	13,7	7,1
	13,3	1,4	53,3	5,7
	9,0	0,8	55,4	4,8
	3,7	1,5	17,5	7,1
	2,5	1,3	15,4	8,1
	7,9	1,8	68,9	15,4
-	2,5	1,1	23,0	10,5
	6,3	1,6	22,6	5,9
	1,5	0,8	15,0	7,4
	8,7	1,6	46,3	8,8
	12,9	2,4	62,3	11,6
	2,2	0,9	20,1	8,5
	6,2	1,2	27,2	5,3
	2,9	0,8	33,5	9,0
	1,9	0,9	15,1	7,3
	0,8	0,3	18,2	7,3
	3,0	1,7	14,5	8,2
	2,9	0,4	38,1	5,7
	2,2	1,2	12,3	6,4
	9,0	3,7	18,9	7,8
	4,8	1,8	20,9	8,0
	3,5	2,7	8,2	6,2
	2,2	1,0	16,7	7,6
.	14,8	1,1	43,6	3,3
.	1,1	1,3	4,3	5,2

¹

10.15.

10.18.

,

,

2013

1

	()		()	
	.	% -	.	% -
	97,1	1,0	798,9	7,9
	2,1	0,6	34,5	9,4
	1,9	0,6	27,4	9,1
	2,2	1,2	11,1	6,2
	13,3	1,5	89,3	9,9
	9,3	0,8	78,7	7,2
	2,4	1,0	17,0	7,2
	1,0	0,5	15,9	8,7
	4,7	1,1	66,0	15,6
-	1,8	0,8	20,9	9,8
	5,1	1,4	18,1	4,9
	1,2	0,6	23,0	11,7
	3,4	0,7	48,1	9,6
	10,3	2,0	53,1	10,3
	1,3	0,6	20,3	8,8
	4,2	0,9	36,9	7,6
	2,5	0,7	34,1	9,3
	1,3	0,7	14,0	7,0
	0,6	0,3	18,7	7,8
	2,6	1,5	12,5	7,2
	2,5	0,4	34,0	5,4
	2,1	1,1	16,0	8,7
	6,4	2,8	20,6	8,9
	3,0	1,2	20,0	8,1
	2,7	2,1	7,5	5,8
	2,1	1,0	18,1	8,5
.	6,4	0,5	37,5	3,0
.	0,7	0,8	5,6	7,1

1

10.15.

2009

191

2

2

2

2011

193

,

,

,

2013

195

10.24.

1

(100 000
)
	2009	2010	2011	2012 ²	2013 ²
	954	1102	1138	...	1239
	1169	1705	1913	...	1763
	650	781	779	...	917
	756	805	821	...	804
	1217	1482	1422	...	1527
	1190	1406	1381	...	1320
	689	797	838	...	801
	458	544	581	...	825
	1379	1543	1546	...	1704
-	403	419	427	...	571
	804	964	1019	...	1013
	953	1174	1236	...	1378
	1278	1396	1397	...	1769
	546	680	648	...	813
	981	1067	1156	...	1111
	890	1039	1068	...	1303
	911	1095	1030	...	1222
	613	649	648	...	762
	827	915	915	...	1197
	479	495	495	...	518
	931	1025	1297	...	1278
	977	1129	1248	...	1398
	690	818	869	...	716
	713	753	881	...	1046
	651	737	670	...	789
	795	867	864	...	953
.	1279	1308	1350	...	1659
.	1365	1452	1865	...	2061

¹ 2012 . ; 2013 . -

² ∅ 19.11.2012

10.25.

(100 .)					
	2009	2010	2011	2012	2013
	21,1	19,8	19,6	19,9	20,6
	26,8	23,3	22,2	22,5	22,8
	25,4	23,0	23,4	23,2	26,5
	16,9	15,0	15,7	19,0	18,2
	23,4	22,5	23,4	22,9	25,2
	26,1	22,8	23,0	24,9	24,3
	25,5	23,8	25,8	24,2	24,3
	14,1	12,7	13,7	12,2	11,6
	27,6	26,8	26,1	26,5	28,8
-	11,9	12,3	10,8	13,3	15,7
	22,1	20,7	20,5	21,1	19,2
	32,2	32,9	28,5	30,6	32,4
	27,7	25,8	23,4	25,7	27,5
	7,4	7,9	7,5	7,6	6,4
	25,9	23,7	24,5	26,2	26,6
	25,5	24,3	24,3	22,2	24,4
	28,3	26,1	26,6	26,7	26,5
	14,2	13,7	13,2	14,6	15,1
	34,0	30,9	31,4	29,1	29,0
	11,6	11,9	9,9	10,3	12,7
	12,4	12,2	12,1	11,2	10,0
	29,6	26,6	28,3	28,9	32,8
	17,0	19,2	18,4	18,4	20,2
	26,1	25,6	23,5	27,2	26,3
	12,3	12,4	12,3	9,8	12,4
	33,2	31,8	33,0	27,1	30,9
.	3,6	3,3	3,5	4,0	4,4
.	1	18,7	16,6	19,2	21,2
1	.	,	,	.	

10.26.

(100 .)					
	2009	2010	2011	2012	2013
	6,7	6,0	5,6	5,1	4,9
	8,0	8,7	8,1	6,3	7,5
	4,4	3,1	3,1	2,9	3,3
	3,7	3,3	4,5	3,2	2,8
	8,9	7,5	6,9	6,5	7,0
	10,0	10,0	8,8	8,1	7,6
	6,7	5,6	5,0	6,2	5,3
	5,0	4,3	3,3	3,2	1,9
	9,6	6,6	7,1	5,6	6,0
-	2,5	2,0	1,8	2,4	2,2
	7,1	5,6	5,5	4,9	4,4
	8,9	10,7	6,3	5,9	6,7
	10,1	9,0	9,4	7,9	9,0
	2,9	2,7	2,4	1,9	1,8
	7,5	7,0	7,0	7,6	6,3
	8,2	8,7	7,0	6,1	6,3
	6,8	6,2	5,0	4,2	4,4
	4,2	3,6	2,8	3,3	3,7
	6,0	4,8	4,7	5,4	5,1
	2,6	1,7	2,2	2,2	2,3
	6,0	5,2	4,4	4,6	3,5
	9,9	7,7	7,2	6,5	5,9
	4,2	4,2	4,7	3,5	3,4
	7,3	5,6	5,4	6,7	5,4
	3,0	1,2	2,2	2,4	2,8
	7,8	6,9	5,9	5,2	4,2
.	3,2	2,9	3,2	2,7	2,3
.	1	8,9	10,2	9,4	4,4

1

. , , .

11

•

9

9

•

;

.

•

$$\vdots$$

;

2

;

(

—

•

Figure 1: A diagram illustrating the relationship between the years 2009 and 2010, and the concept of a set (denoted by \emptyset). The diagram shows a large circle labeled 2009, which contains a smaller circle labeled 2010. The area outside the 2010 circle but inside the 2009 circle is labeled \emptyset . The diagram is divided into four quadrants by a horizontal line and a vertical line. The top-left quadrant contains the text '2009', the top-right quadrant contains '2010', the bottom-left quadrant contains ' \emptyset ', and the bottom-right quadrant contains '10'.

ø
2010-2012

ó ,

ó

ø

,

,

ó

,

,

:

$$I_{t/t-1} = \sum [W_{j,o} \times \frac{i_{j,t/0}}{i_{j,t-1/0}}],$$

:

$I_{t/t-1}$ ó ;

$W_{j,0}$ ó (); () ó (j)

$i_{j,t/0}$ ó (t) () - (j)

$i_{j,t-1/0}$ ó (t) () - (j)

2.

1 2.

$$\left. \begin{array}{l} \text{).} \\ \text{(} \end{array} \right\}$$

2

,

Ó

1

Ó

Ó

(

)

.

-

,

.

_____ **1**

1

.

1

.

,

1

,

.

1 (

I)

:

$$_0 = \left[\begin{array}{ccc} {}^0_x + & {}^0_n & {}^0_{x-1} \\ \hline & N_x & N_{x-1} \end{array} \right] * 1000,$$

0_x ó

1

,

;

0_n ó

1

,

;

${}^0_{x-1}$ ó

1

;

N_x ó

,

;

N_{x-1} ó

.

$$= M^0_x + {}^0_n + M^0_{x-1} \text{ ó}$$

,

,

.

_____ **5**

5

1

,

064

.

) : 5 (5

$$_{0-4} = \left[\begin{array}{c} \frac{0_x + 0_n + 0_{x-1}}{N_x} + \frac{1_{x-1} + 1_n + 1_{x-2}}{N_{x-1}} + \\ \frac{2_{x-2} + 2_n + 2_{x-3}}{N_{x-2}} + \frac{3_{x-3} + 3_n + 3_{x-4}}{N_{x-3}} + \frac{4_{x-4} + 4_n + 4_{x-5}}{N_{x-4}} + \frac{5_{x-5} + 5_n + 5_{x-6}}{N_{x-5}} \end{array} \right] * 1000,$$

1⁰, 1¹, 2², 3³, 4⁴ ó
, 1⁰, 2¹, 3², 4³ ;
, -1¹, -2², -3³, -4⁴, -5⁵ -
, 3³, 4⁴, 5⁵, 2²
; n -
N, N₋₁, N₋₂, N₋₃, N₋₄, N₋₅ ó
, 2², 3³, 4⁴, 5⁵.

42) , (, - , ' ,

(,).
(,) ó
(,),
, - ,
(,) ó ,
, .

, ' 42 , ó , ,
(,) .

.

3. ø

ó ,

ø

ó . ,

, : (CO₂), (CH₄), (N₂O),
(), () (SF₆).

ó , , ,

ø , /

ø .

ó ,

ó - , , .

, (),

. ó , , ,
,

ø

.

ó

.

4.

ó - ,

(, , , , ,
,) , 10 ,

210

2011 .

,

,

.

-

(

),

,

.

,

,

1,
2,4

ó 0,7 (,
: 1+0,7+0,7=2,4).

3-

,

2007 .,

()

.

8.

() ,
,

()

.

(

)

ó 0,3; ó 0,5;
ó 1,0.

ó 0,8;

: -

ó

,

,

-

,

,

.

,

,

-

-

.

:

-

,

,

,

,

,

;

- , - ,
 , Ø , ,
 . .

.

9.

1

,
 ,
 ,
 ,
 .

,
 -
 .

,
().

,
 ,
 .

10.

(() ó 15-70
(: (),
);

" - "
 . _____
 01001, - 1,
 . , 4-6, . 419-2